

Příloha č.I Rozpočet a specifikace díla

Číslo: PPK-102a/41/23

Číslo jednací: 02657/SL/23

Rok: 2023

Rozpočet:

Všechny ceny jsou uvedeny v Kč

2023						
ID	Kód	Opatření a činnost	Množství MJ.		Jednotková cena	Celková cena
32117	ZE02	Individuální výsadba dřevin				
	ZE02x	Výsadba ovocného Špičáku, minimální výška 150 cm	33	ks	776,00	25 608,00
					Cena	25 608,00
32104	ZE08	Následná péče o výsadby se zálivkou				
	ZE08b	Roční následná péče o jednotlivé stromy	25	ks	660,00	16 500,00
					Cena	16 500,00
32105	ZE08	Následná péče o výsadby se zálivkou				
	ZE08d	Evidence genofondové plochy	670	ks	280,00	187 600,00
					Cena	187 600,00
32101	ZC02	Pastva				
	ZC02a	Pastva extenzivní	2	ha	25 000,00	50 000,00
					Cena	50 000,00
32106	ZE18	Řez ovocných dřevin udržovací				
	ZE18a	Řezy udržovací u ovocných dřevin - plocha stromu do 50 m ²	65	ks	1 600,00	104 000,00
					Cena	104 000,00
32107	ZE18	Řez ovocných dřevin udržovací				
	ZE18c	Řezy udržovací u ovocných dřevin - plocha stromu 51 až 100 m ²	25	ks	2 000,00	50 000,00
					Cena	50 000,00
32108	ZE18	Řez ovocných dřevin udržovací				
	ZE18b	Řezy udržovací u ovocných dřevin - plocha stromu více než 100 m ²	12	ks	2 500,00	30 000,00
					Cena	30 000,00
32109	ZE30	Řez ovocných dřevin výchovný				
	ZE30a	Řez ovocných dřevin výchovný 1 až 5 let po výsadbě	147	ks	158,00	23 226,00
					Cena	23 226,00
32111	ZE30	Řez ovocných dřevin výchovný				
	ZE30b	Řez ovocných dřevin výchovný 6 až 10 let po výsadbě	184	ks	273,00	50 232,00
					Cena	50 232,00
32102	ZC04	Sečení travního porostu a rákosin				
	ZC04b	Seč křovinořezem	0,9	ha	25 000,00	22 500,00
					Cena	22 500,00
32103	ZC04	Sečení travního porostu a rákosin				
	ZC04c	Seč lehkou mechanizací	3,5	ha	15 000,00	52 500,00
					Cena	52 500,00

Souhrnný rozpočet:

Všechny ceny jsou uvedeny v Kč

Rok	Cena bez DPH	Sazba DPH %	Výše DPH	Cena bez DPH
2023	612 166,00	0,00	0,00	612 166,00
Celkem	612 166,00		0,00	612 166,00

Specifikace díla:

[Odkaz na mapové dílo](#)

2023			
32117	ZE02	Individuální výsadba dřevin	25 608,00 Kč
	ZE02x	Výsadba ovocného Špičáku, minimální výška 150 cm	

³opis opatření:

Péče o genofondové plochy starých odrůd: GP Doubí - A, B, C

Jedná se o komplexní výměnu dožilých individuálních ochran u stávajících výsadeb starých odrůd ovocných stromů -

celkem 33 ks.

Na ploše č. 3A - Doubí - Hrušňový sad -12 ks, pozice: 12, 20, 21, 25 - 30, 32, 34, 67

Na ploše č. 3B - Doubí - Smíšený sad -12 ks, pozice: 18,40,42, 45, 46, 48, 55, 63, 67,130,134,139

Na ploše č. 3C - Doubí - Třešňový sad - 9 ks, pozice: 9,10,15,16, 28, 30, 31, 39, 50

Vlastní individuální ochrana bude provedena za pomoci 3 ks dřevěných kúlů vysokých 2,1 m o průměru minimálně 6 cm zatlučených do země min 30 cm. Kůly budou spojeny osmi příčkami (tři dole, tři nahoře a 2 úhlopříčně). Stávající výsadby stromků budou vyvážány a stabilizovány pomocí úvazků. Kmínek stávajících výsadeb bude ochráněn králíčím pletivem. Na každou jednotlivou konstrukci (3 ks kúlů a 8 ks latí) bude upevněno min. 180 cm vysoké lesnické pletivo. Délka pletiva na každou individuální ochranu bude činit 3,7 m. Celá konstrukce bude pevná, aby odolala zvěři. Nestabilní ochranné konstrukce nemohou být proplaceny. Dožilé individuální ochrany budou z jednotlivých genofondových ploch odstraněny a zlikvidovány dle platné legislativy.

32104	ZE08	Následná péče o výsadby se záhlavkou	16 500,00 Kč
	ZE08b	Roční následná péče o jednotlivé stromy	

³opis opatření:

Péče o genofondové plochy starých odrůd: GP Cihelny; GP Panoráma; GP Doubí - A, B, C, D - roční následná péče o jednotlivé stromy

Na ploše č. 1 - Cihelny - 5 ks, pozice: 9, 20, 24,45, 83

Na ploše č. 2 - Panoráma - 2 ks, pozice: 153 a 156

Na ploše č. 3A - Doubí - Hrušňový sad - 3 ks, pozice: 24, 34, 50

Na ploše č. 3B - Doubí - Smíšený sad - 4 ks, pozice: 40,113,126,130

Na ploše č. 3C - Doubí - Třešňový sad -1 ks, pozice: 15

Na ploše č. 3D - Doubí - Třešňový a slivoňový sad -10 ks, pozice: 3, 7, 9,11,12,14, 35, 39, 43, 60

32105	ZE08	Následná péče o výsadby se záhlavkou	187 600,00 Kč
	ZE08d	Evidence genofondové plochy	

³opis opatření:

Péče o genofondové plochy starých odrůd: GP Cihelny; GP Panoráma; GP Doubí - A, B, C, D - evidence genofondových

ploch - obsazených pozic.

Na ploše č. 1 - Cihelny - 87 obsazených pozic;

Na ploše č. 2 - Panoráma -182 obsazených pozic;

Na ploše č. 3A - Doubí - Hrušňový sad - 65 obsazených pozic;

Na ploše č. 3B - Doubí - Smíšený sad -134 obsazených pozic;

Na ploše č. 3C - Doubí - Třešňový sad - 83 obsazených pozic;

Na ploše č. 3D - Doubí - Třešňový a slivoňový sad -119 obsazených pozic.

32101	ZC02	Pastva	50 000,00 Kč
	ZC02a	Pastva extenzivní	

Popis opatření:

Obnova starého ovocného sadu a údržba genofondové plochy Panoráma, na p. p. č. 3177/1 v k. ú. Karlovy Vary. Na ploše č. 2 - provést vyřezání drobných náletových dřevin včetně seřezání pařezů a přepasení plochy ovocemi včetně organizace pastvy, celkem na ploše 2 ha.

32106	ZE18	Řez ovocných dřevin udržovací	104 000,00 Kč
	ZE18a	Řezy udržovací u ovocných dřevin - plocha stromu do 50 m ²	

³opis opatření:

Provést řezy udržovací u ovocných dřevin - plocha stromu do 50 m²: GP Cihelny - celkem na 65 ks ovocných stromech.
Na ploše č. 1 - Cihelny - 65 ks, pozice: 1 - 6, 8, 10 - 19, 21, 23, 26 - 28, 30 - 44, 46 - 48, 50, 53, 57 - 61, 63 - 65, 67 - 70, 76 - 82, 85 - 89

32107	ZE18	Řez ovocných dřevin udržovací	50 000,00 Kč
	ZE18c	Řezy udržovací u ovocných dřevin - plocha stromu 51 až 100 m ²	

³opis opatření:

Provést řezy udržovací u ovocných dřevin - plocha stromu 51 až 100 m²: GP Cihelny; GP Panoráma; GP Doubí - A, B, C, D - celkem na 25 ks ovocných stromech.

Na ploše č. 1 - Cihelny - 2 ks, pozice: 1 a 71

Na ploše č. 2 - Panoráma - 6 ks, pozice: 44, 59, 75, 76, 77, 105

Na ploše č. 3B - Doubí - Smíšený sad - 9 ks, pozice: 57-60, 76-80

Na ploše č. 3C - Doubí - Třešňový sad - 8 ks, pozice: 1-3, 6-8, 11, 12

32108	ZE18	Řez ovocných dřevin udržovací	30 000,00 Kč
	ZE18b	Řezy udržovací u ovocných dřevin - plocha stromu více než 100 m ²	

³opis opatření:

Provést řezy udržovací u ovocných dřevin - plocha stromu více než 100 m²: GP Panoráma; GP Doubí D; celkem na 12 ks ovocných stromech.

Na ploše č. 2 - Panoráma - 9 ks, pozice: 30, 45, 49, 50, 56, 57, 69, 70, 111

Na ploše č. 3D - Doubí - Třešňový a slivoňový sad - 3 ks, pozice: 72, 75, 74

32109	ZE30	Řez ovocných dřevin výchovný	23 226,00 Kč
	ZE30a	Řez ovocných dřevin výchovný 1 až 5 let po výsadbě	

³opis opatření:

Provést výchovný řez ovocných dřevin 1 až 5 let po výsadbě: GP Panoráma; GP Doubí - A, B, C, D - celkem na 147 ks ovocných stromech.

Na ploše č. 2 - Panoráma - 2 ks, pozice: 153 a 156

Na ploše č. 3A - Doubí - Hrušňový sad - 40 ks, pozice: 1 - 16, 18-21, 23, 25 - 33, 36, 38 - 41, 43, 44, 56 - 58

Na ploše č. 3B - Doubí - Smíšený sad - 63 ks, pozice: 5, 13-15, 18, 27-29, 37-39, 42, 50, 51, 54, 63, 70-75, 84-91, 94-99, 105-111, 114, 116-120, 122-125, 128, 131-134, 138-142

Na ploše č. 3C - Doubí - Třešňový sad - 71 ks, pozice: 5, 9, 14, 18, 22, 24, 29, 33, 35, 38-40, 47, 49, 51, 60, 62-64, 67-69, 73, 85, 88, 90, 91

Na ploše č. 3D - Doubí - Třešňový a slivoňový sad - 15 ks, pozice: 1, 2, 4-6, 13, 23, 25, 46, 66, 83-87

32111	ZE30	Řez ovocných dřevin výchovný	50 232,00 Kč
	ZE30b	Řez ovocných dřevin výchovný 6 až 10 let po výsadbě	

³opis opatření:

Provést řez ovocných dřevin výchovný 6 až 10 let po výsadbě: GP Cihelny; GP Panoráma; GP Doubí - A, B, C, D - celkem na 184 ks ovocných stromech.

Na ploše č. 1 - Cihelny - 5 ks, pozice: 55, 75, 90, 92 a 93

Na ploše č. 2 - Panoráma - 66 ks, pozice: 1 - 3, 14 - 16, 20, 23, 24, 33, 36, 38 - 40, 46, 47, 51, 53, 54, 63 - 66, 71, 72, 83, 86, 87, 90, 91, 93, 94, 101, 102, 106, 116 - 118, 126, 121, 132, 133, 135 - 142, 145, 146, 151, 155, 157, 158, 163 - 166, 171, 173, 175, 186, 187, 189, 190

Na ploše č. 3A - Doubí - Hrušňový sad - 22 ks, pozice: 35, 37, 42, 45 - 49, 52 - 55, 59 - 68

Na ploše č. 3B - Doubí - Smíšený sad - 38 ks, pozice: 1-4, 6-12, 17, 19-26, 30-36, 41, 43, 47-49, 52, 53, 55, 64-66, A17

Na ploše č. 3C - Doubí - Třešňový sad - 2 ks, pozice: 50, 57

Na ploše č. 3D - Doubí - Třešňový a slivoňový sad - 51 ks, pozice: 18, 30, 31, 38, 40, 44, 45, 47, 52, 58, 61, 71, 77, 90-97,103-118, 121-128, 130-135

32102	ZC04	Sečení travního porostu a rákosin	22 500,00 Kč
	ZC04b	Seč křovinořezem	

³opis opatření:

Obnova starého ovocného sadu a údržba genofondové plochy Cihelny na p. p. č. 143/1 a 143/6 v k. ú. Cihelny. Na ploše č. 1 - provést vyřezání drobných náletových dřevin včetně seřezání pařezů a sečení travního porostu křovinořezem, včetně úklidu posečené a vyřezané biomasy-0,9 ha.

32103	ZC04	Sečení travního porostu a rákosin	52 500,00 Kč
	ZC04c	Seč lehkou mechanizací	

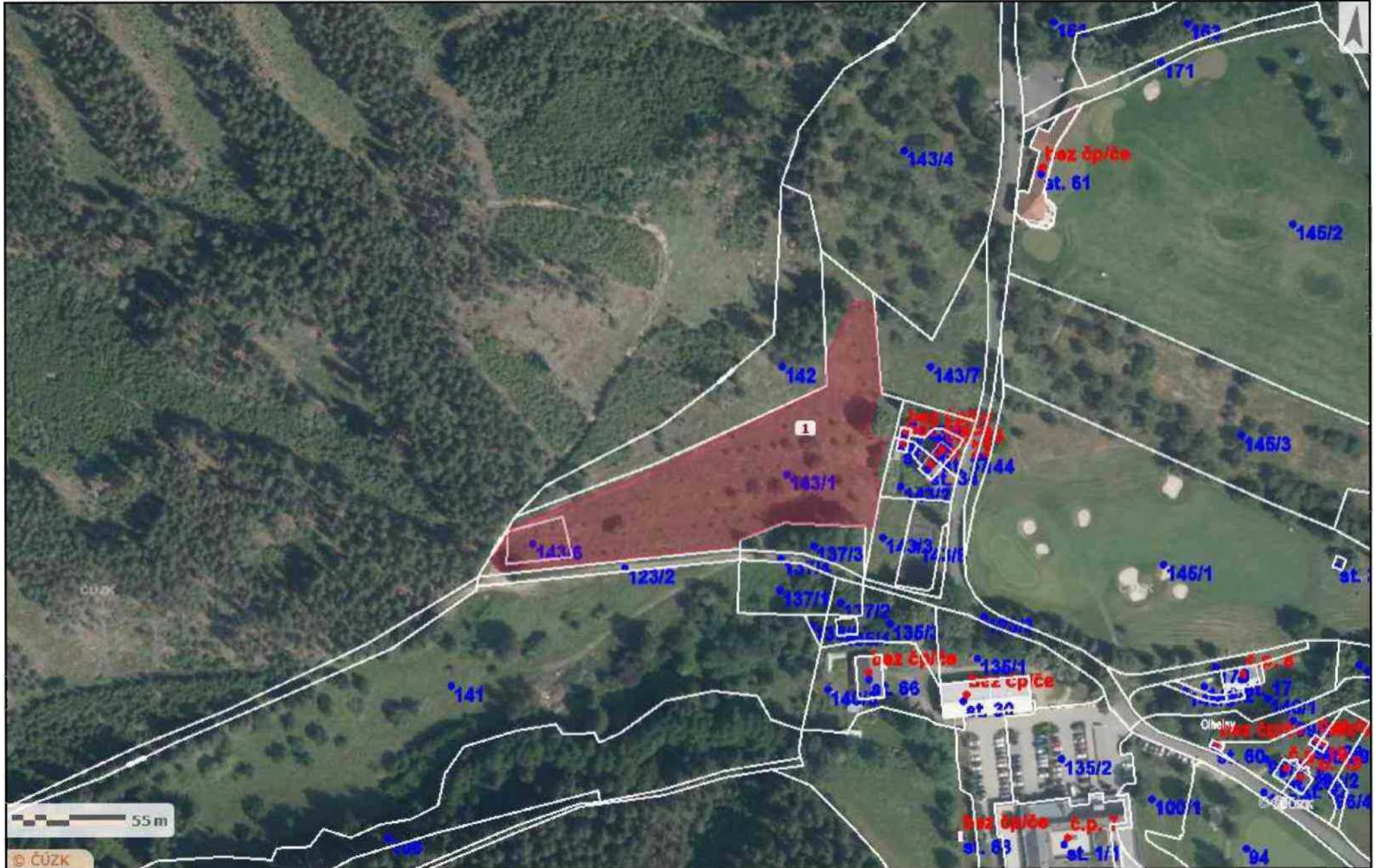
³opis opatření:

Obnova starého ovocného sadu a údržba genofondových ploch Doubí A, B, C, D na p. p. č. 583 v k. ú. Doubí u Karlových Var. Na ploše č. 3 - provést vyřezání drobných náletových dřevin včetně seřezání pařezů a sečení travního porostu technikou do 3,5 tuny v kamenitém podloží, včetně úklidu posečené a vyřezané biomasy - 3,5 ha.

Plocha č. 1 GP Cihelny - kosení 0,9 ha;

řez 5 ks 6-10 let po výsadbě; následná péče 5ks; evidence 88 ks obsazených pozic; řez do 50m² - 65 ks; řez 51-100m² - 2 ks.

2023



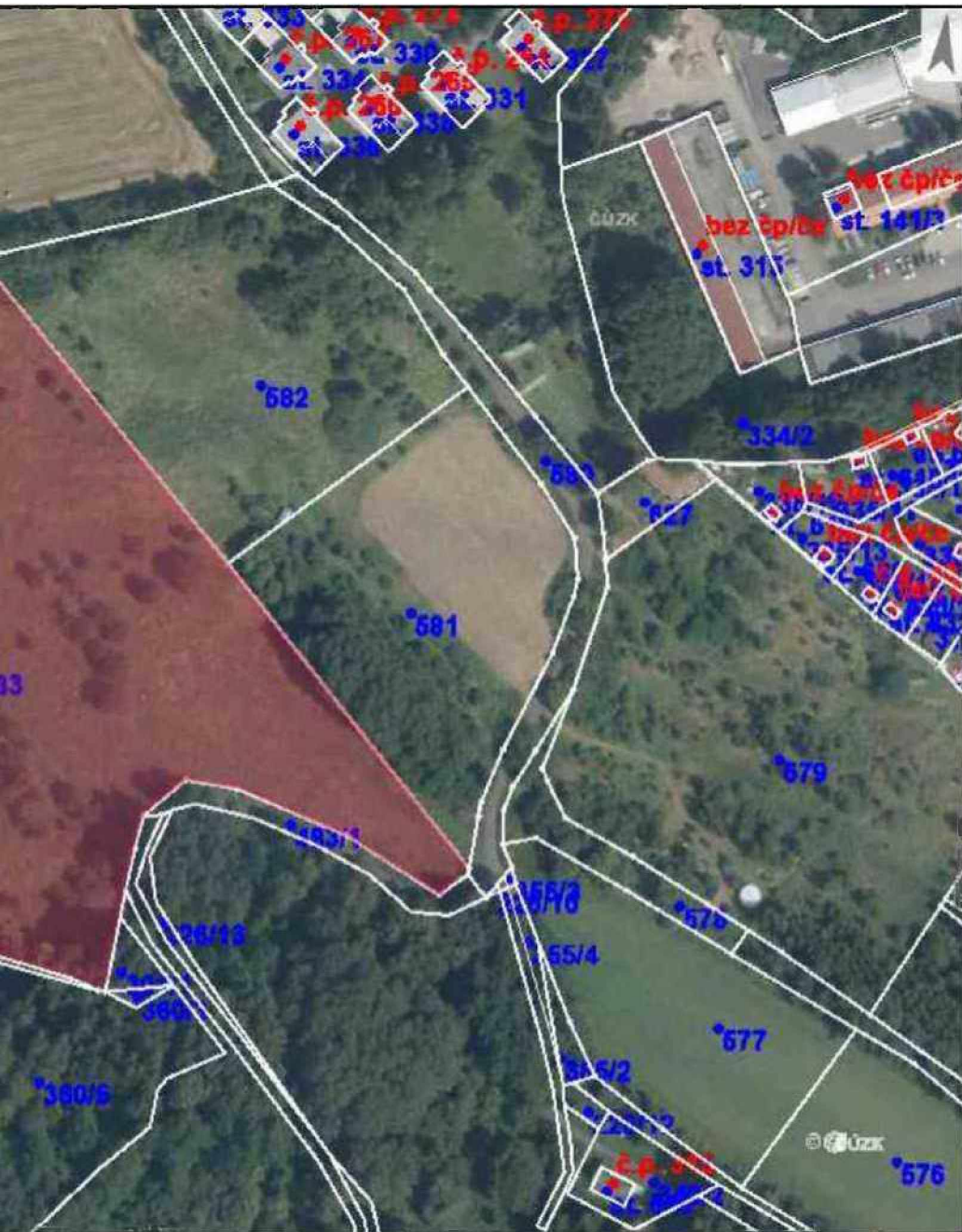
Plocha č. 2 GP Panoráma - pastva 2ha; řez 2 ks do 5 let po výsadbě;
řez 66 ks 6-10 let po výsadbě; evidence 182 ks obsazených pozic; řez 51-100m² - 6 ks; řez více než 100m² - 9 ks.

2023



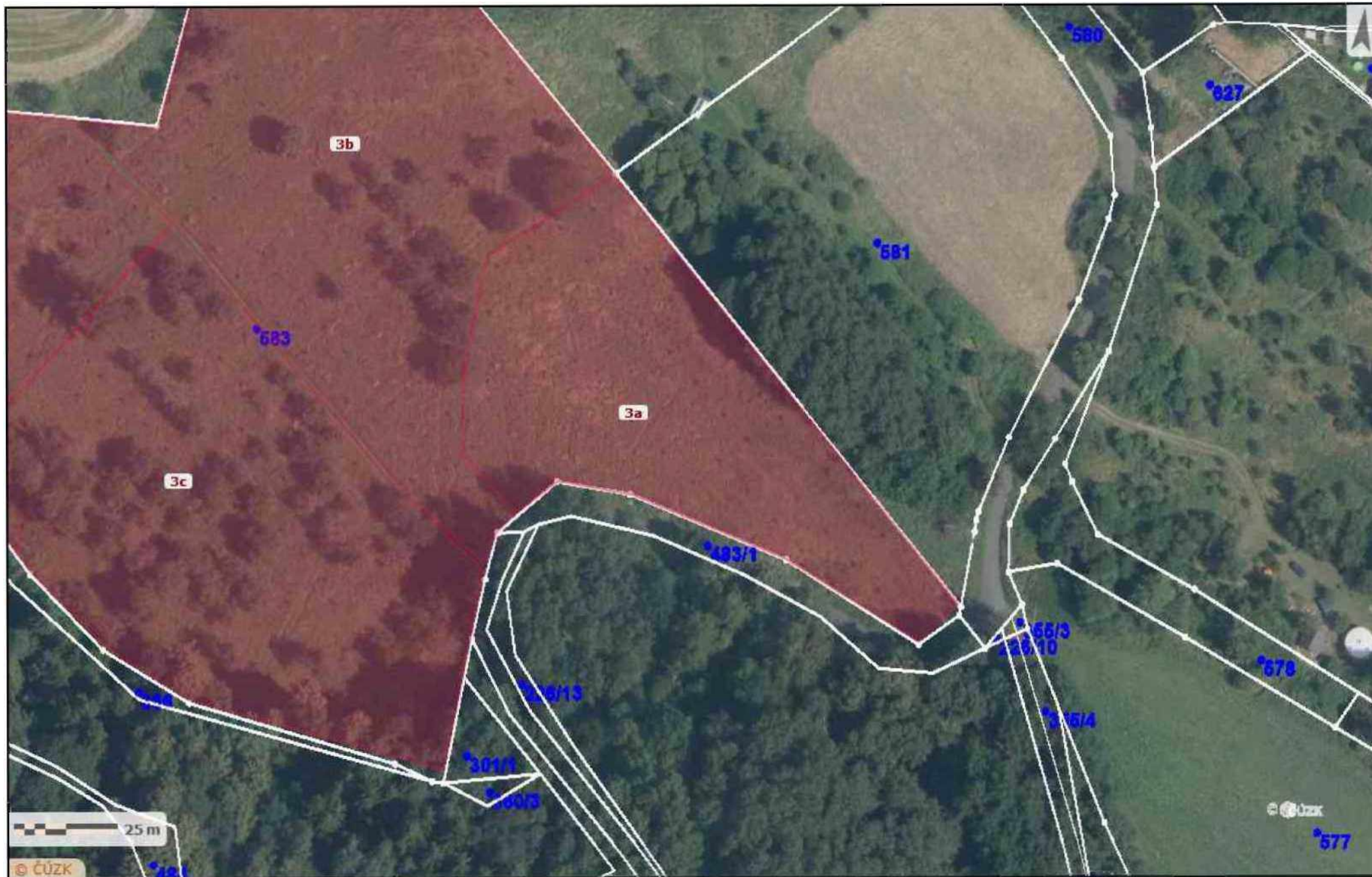
Plocha č. 3 GP Doubí A, B, C, D - kosení technikou do 3,5ha.





Plocha č. 3A GP Doubí Hrušňový sad - řez 40 ks do 5 let po výsadbě;
řez 22 ks 6-10 let po výsadbě; následná péče 3ks; evidence 65 ks obsazených pozic; výměna 12 ks IO.

2023



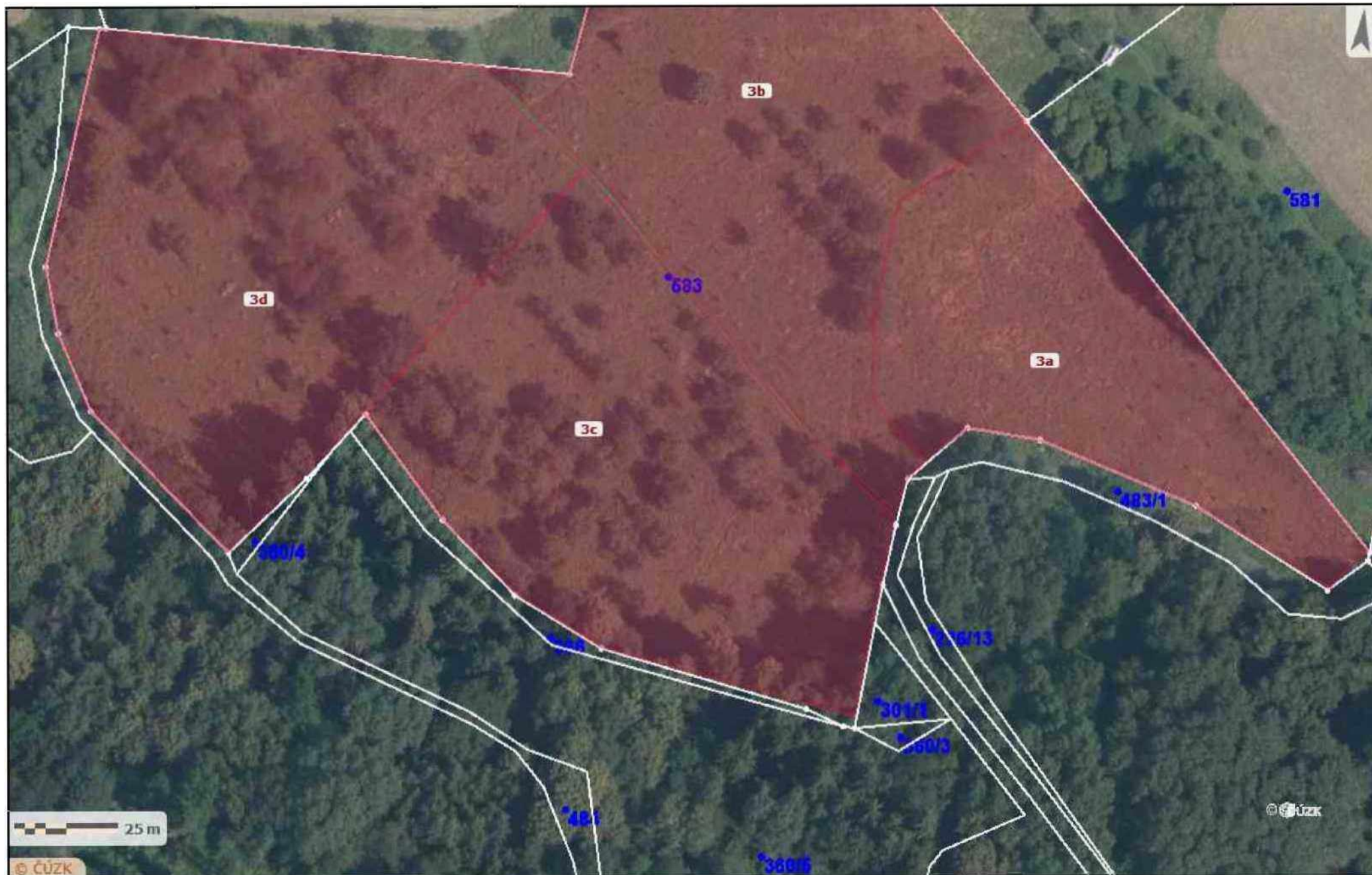
Plocha č. 3B GP Doubí Smíšený sad - řez 63 ks do 5 let po výsadbě;
řez 38 ks 6-10 let po výsadbě; následná péče 4ks; evidence 134 ks obsazených pozic; řez 51-100m² - 9 ks; výměna 12 ks IO.

2023



Plocha č. 3C GP Doubí Třešňovka - řez 27 ks do 5 let po výsadbě;
řez 2 ks 6-10 let po výsadbě; následná péče 1ks; evidence 83 ks obsazených pozic; řez 51-100m² - 8 ks; výměna 9 ks IO.

2023



Plocha č. 3D GP Doubí třešňový a slivoňový sad - řez 15 ks do 5 let po výsadbě;
řez 51 ks 6-10 let po výsadbě; následná péče 10ks; evidence 119 ks obsazených pozic; řez více než 100m² - 9 ks.

2023

