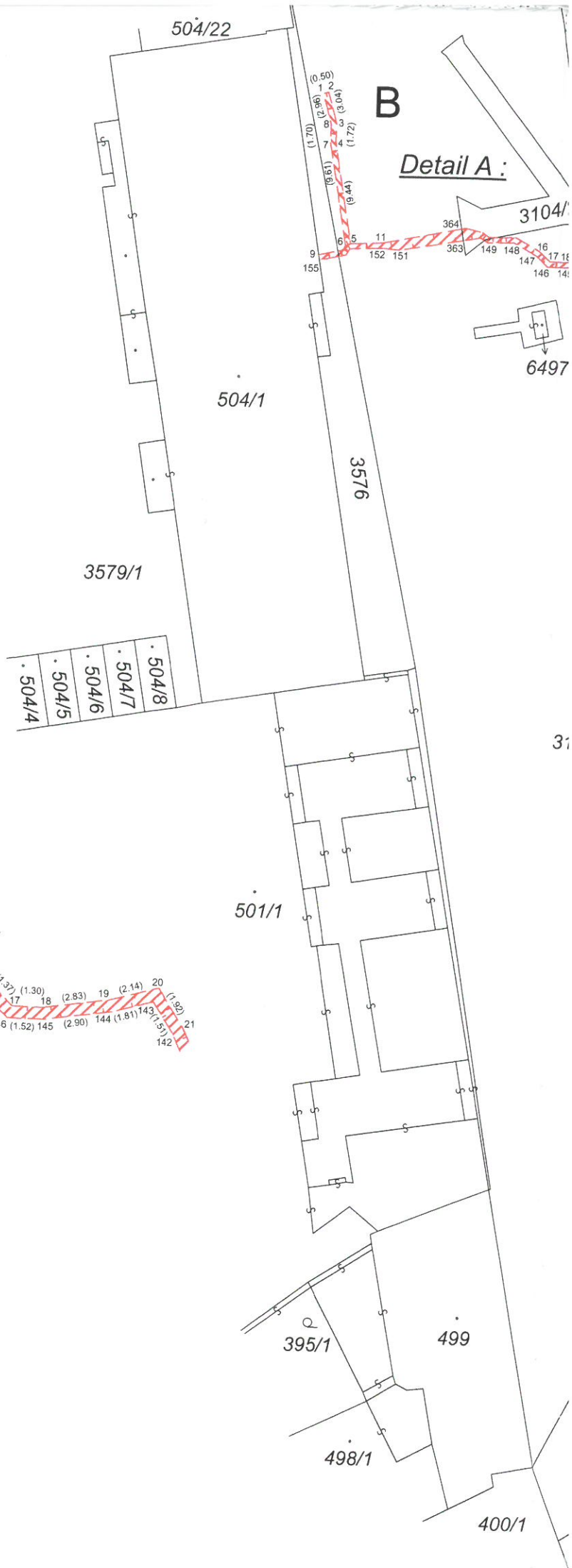
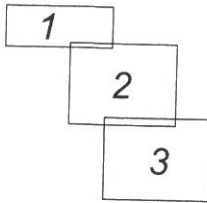


GEOMETRICKÝ PLÁN pro vyznačení věcného břemene	Geometrický plán ověřil úředně oprávněný zeměměřický inženýr		Stejnopis ověřil úředně oprávněný zeměměřický inženýr:		
	Jméno, příjmení: Ing. Blanka Pavlů		Jméno, příjmení: <i>Ing. Blanka PAVLŮ</i>		
	Číslo položky seznamu úředně oprávněných zeměměřických inženýrů: 1776/98		Číslo položky seznamu úředně oprávněných zeměměřických inženýrů: 1776/98		
	Dne: 2.10.2014 Číslo: 45/2014		Dne: <i>29.10.2014</i> Číslo: <i>23/2014</i>		
Náležitosti a přesnosti odpovídá právním předpisům.		Tento stejnopis odpovídá geometrickému plánu v elektronické podobě uloženému v dokumentaci katastrálního úřadu.			
Vyhotovitel: Elgeo s.r.o. Charbulova 168 618 00 Brno IČO: 60729422	Katastrální úřad souhlasí s očisťováním parcel.				
Číslo plánu: 6087-6/2013	KÚ pro Zlínský kraj KP Kroměříž Stanislava Nábělková PGP-463/2014-708 2014.10.06 06:58:10 CEST				
Okres: Kroměříž					
Obec: Kroměříž					
Kat. území: Kroměříž					
Mapový list: Krom. 6-7/42, :/44, 5-7/33 Dosavadním vlastníkům pozemků byla poskytnuta možnost seznámit se v terénu s průběhem navrhovaných nových hranic, které byly označeny předepsaným způsobem:					

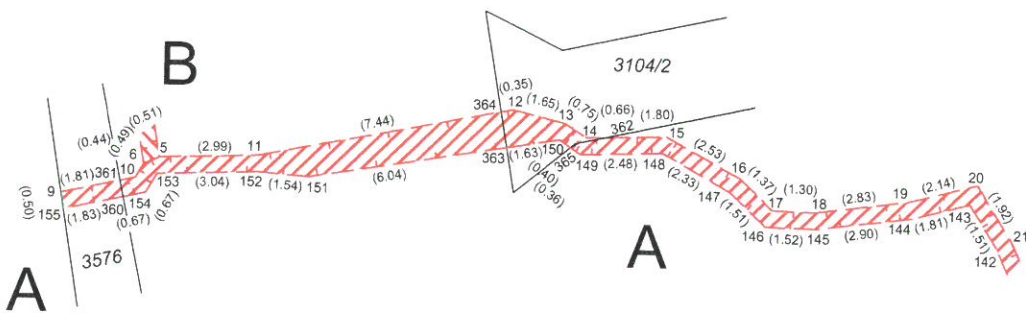
zak. č. 6087 - 6/2013
 kat. území Kroměříž
 grafická část č. 1



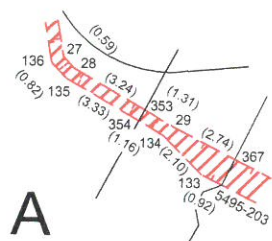
Přehled kladu grafických částí :

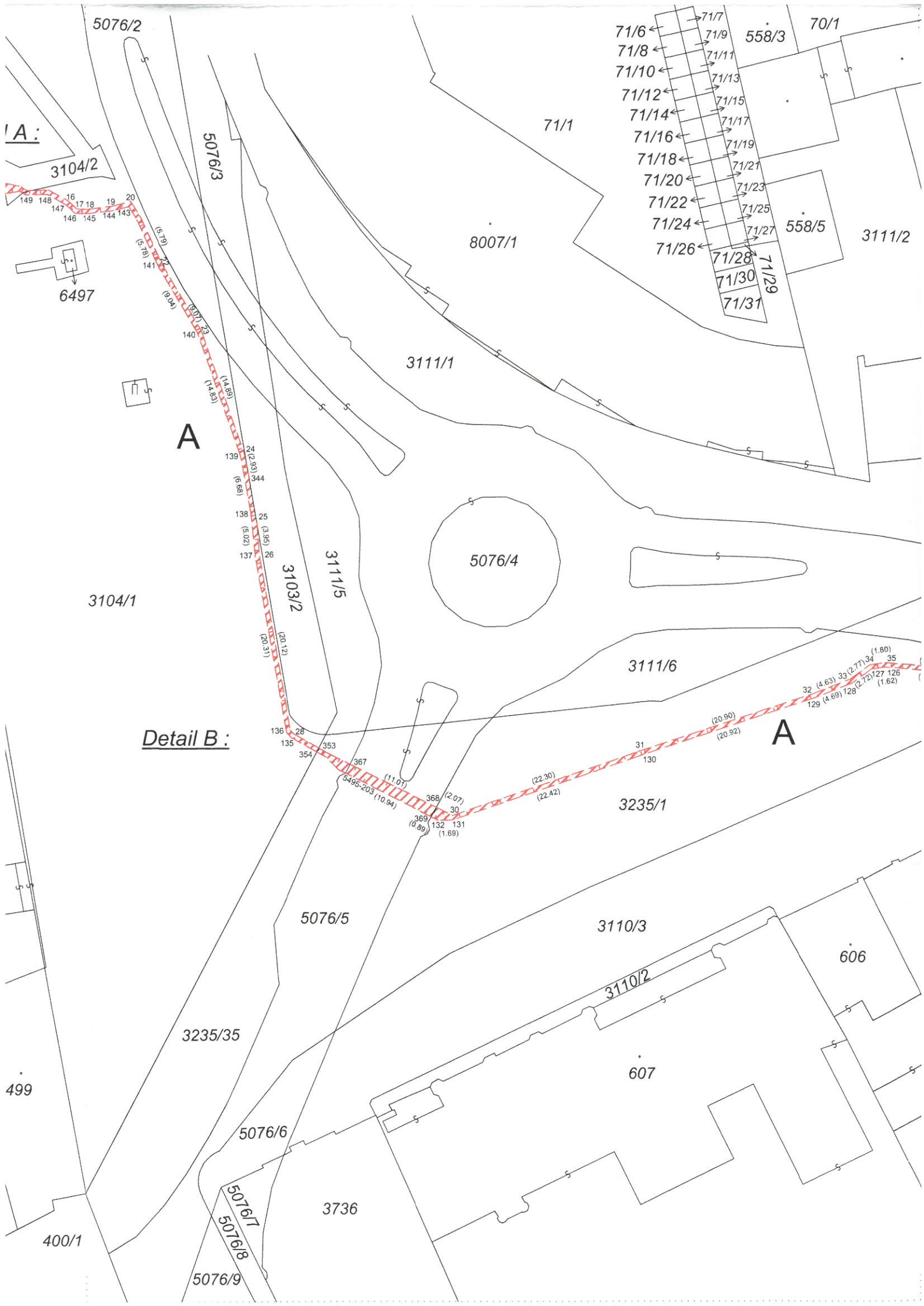


Detail A :



Detail B :





A:

A

Detail B:

A

3104/2

6497

5076/2

5076/3

71/1

71/6

71/8

71/10

71/12

71/14

71/16

71/18

71/20

71/22

71/24

71/26

71/7

71/9

71/11

71/13

71/15

71/17

71/19

71/21

71/23

71/25

71/27

71/28

71/30

71/31

558/3

70/1

558/5

3111/2

8007/1

3111/1

5076/4

3104/1

3103/2

3111/5

3111/6

Detail B:

3235/1

5076/5

3110/3

3235/35

606

607

5076/6

3110/2

3736

400/1

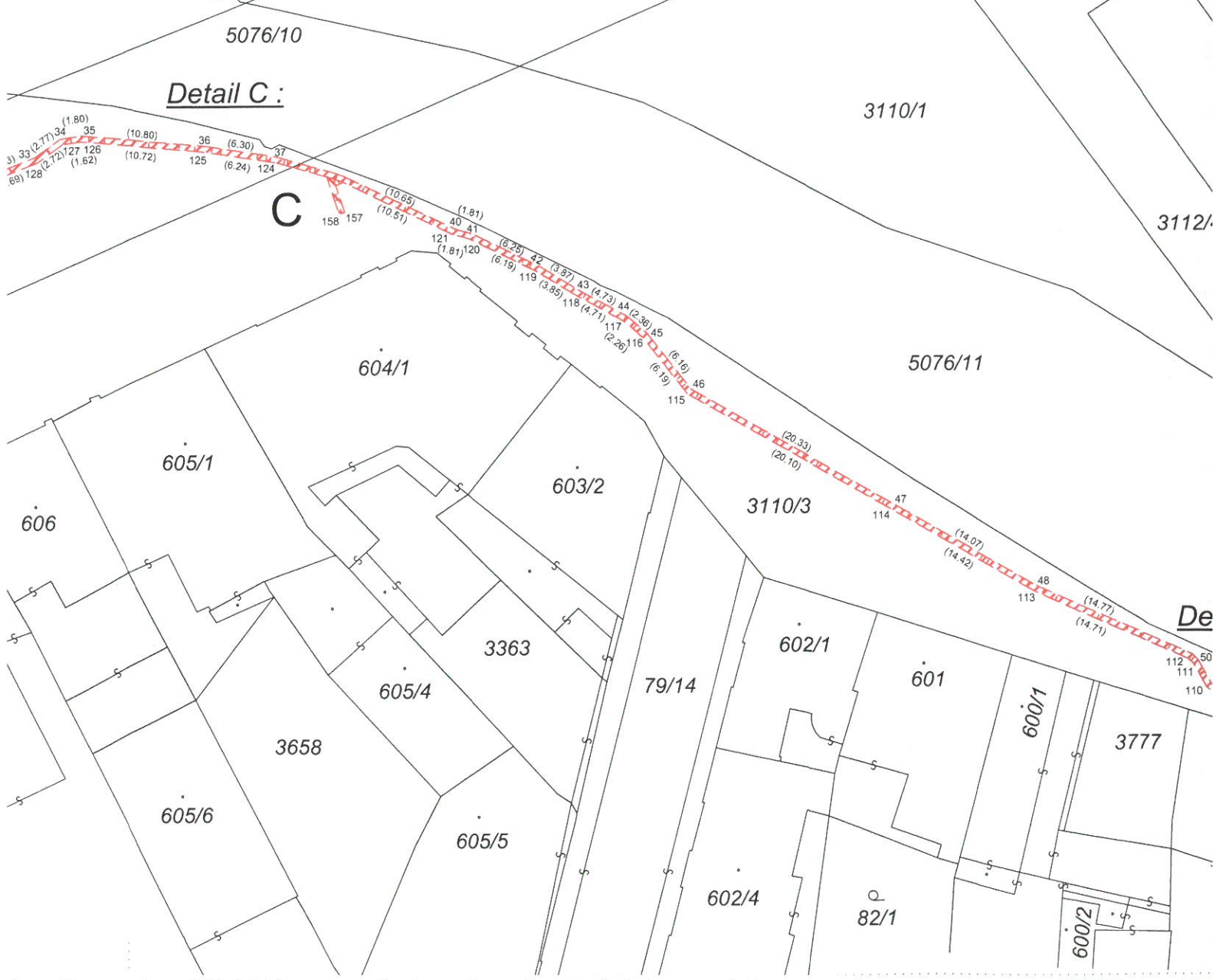
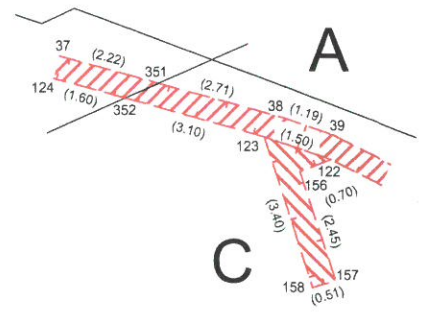
5076/7

5076/8

5076/9



Detail C :

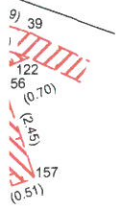


Detail C :

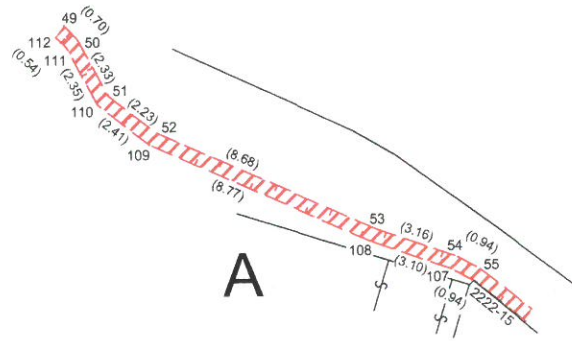


De

A



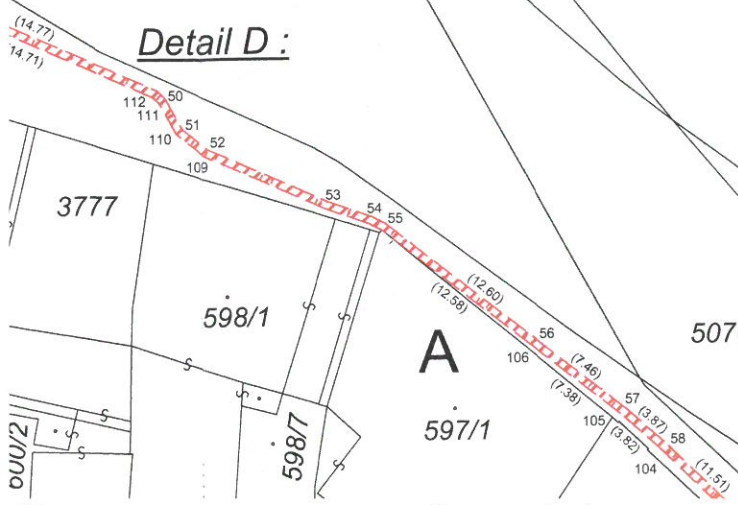
Detail D:



A

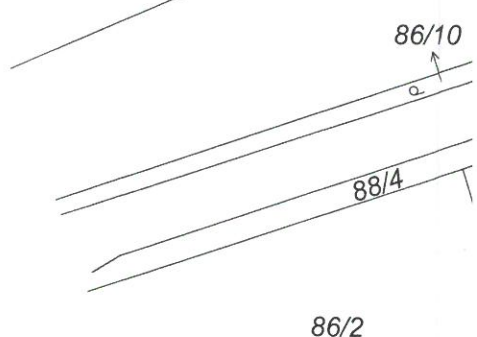
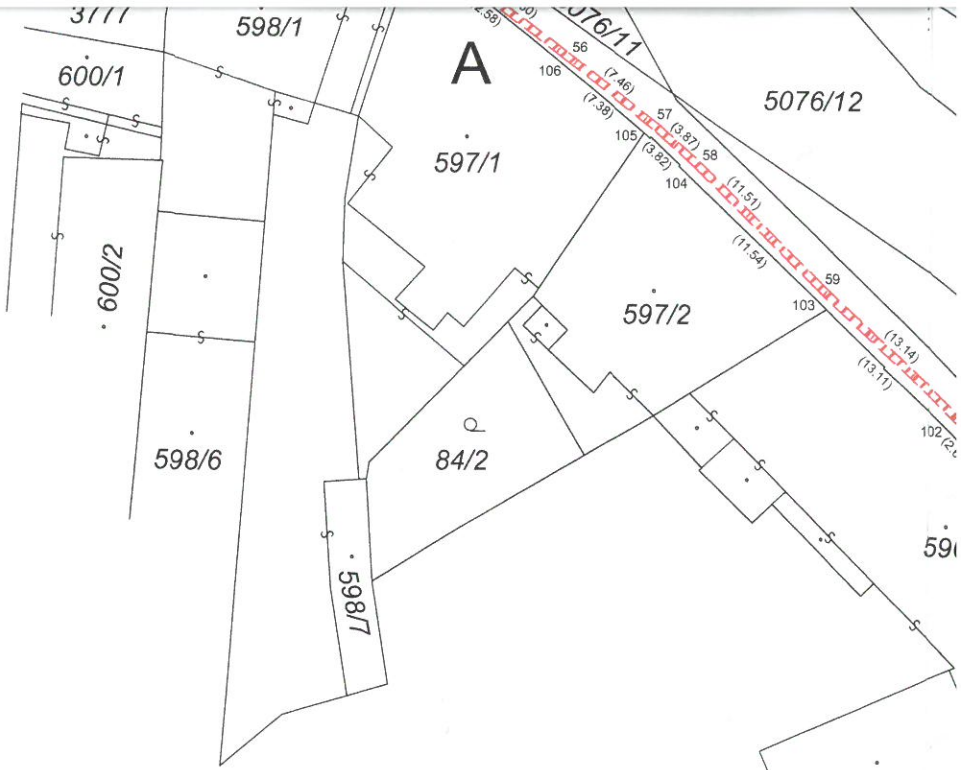


Detail D:

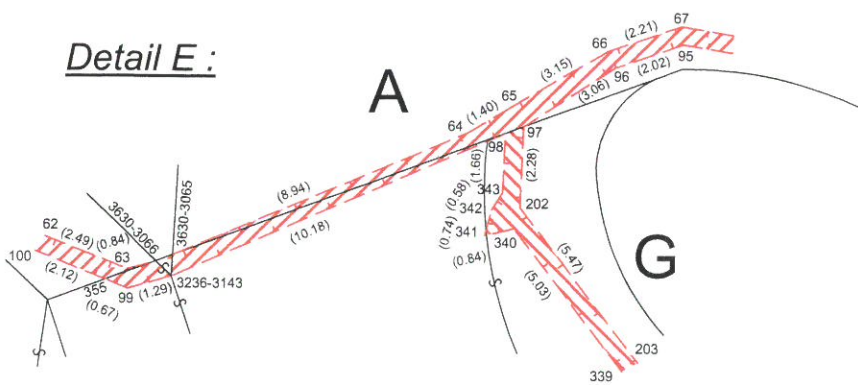


A

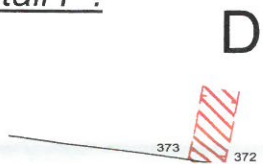
zak. č. 6087 - 6/2013
 kat. území Kroměříž
 grafická část č. 2



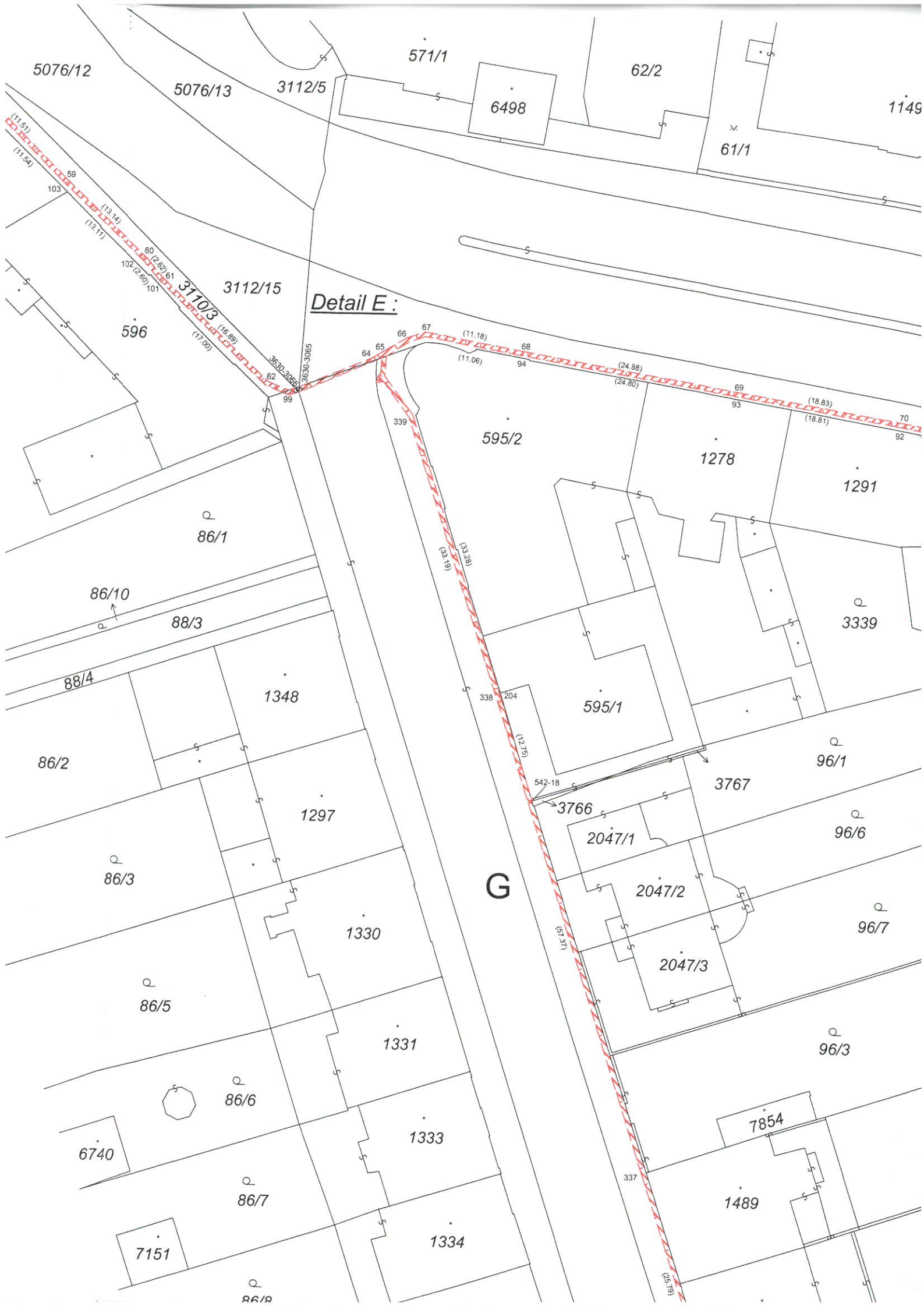
Detail E:



Detail F:



6740



5076/12

5076/13

3112/5

571/1

62/2

1149

6498

61/1

Detail E:

3112/15

596

31703

3630-3065

64

65

66

67

68

(11.06)

94

(24.88)

(24.80)

69

(18.83)

(18.81)

70

92

595/2

1278

1291

86/1

86/10

88/3

88/4

1348

338

204

595/1

3339

86/2

3766

3767

96/1

1297

2047/1

96/6

86/3

G

2047/2

96/7

86/5

1330

2047/3

96/3

86/6

86/6

1331

7854

6740

1333

86/7

1334

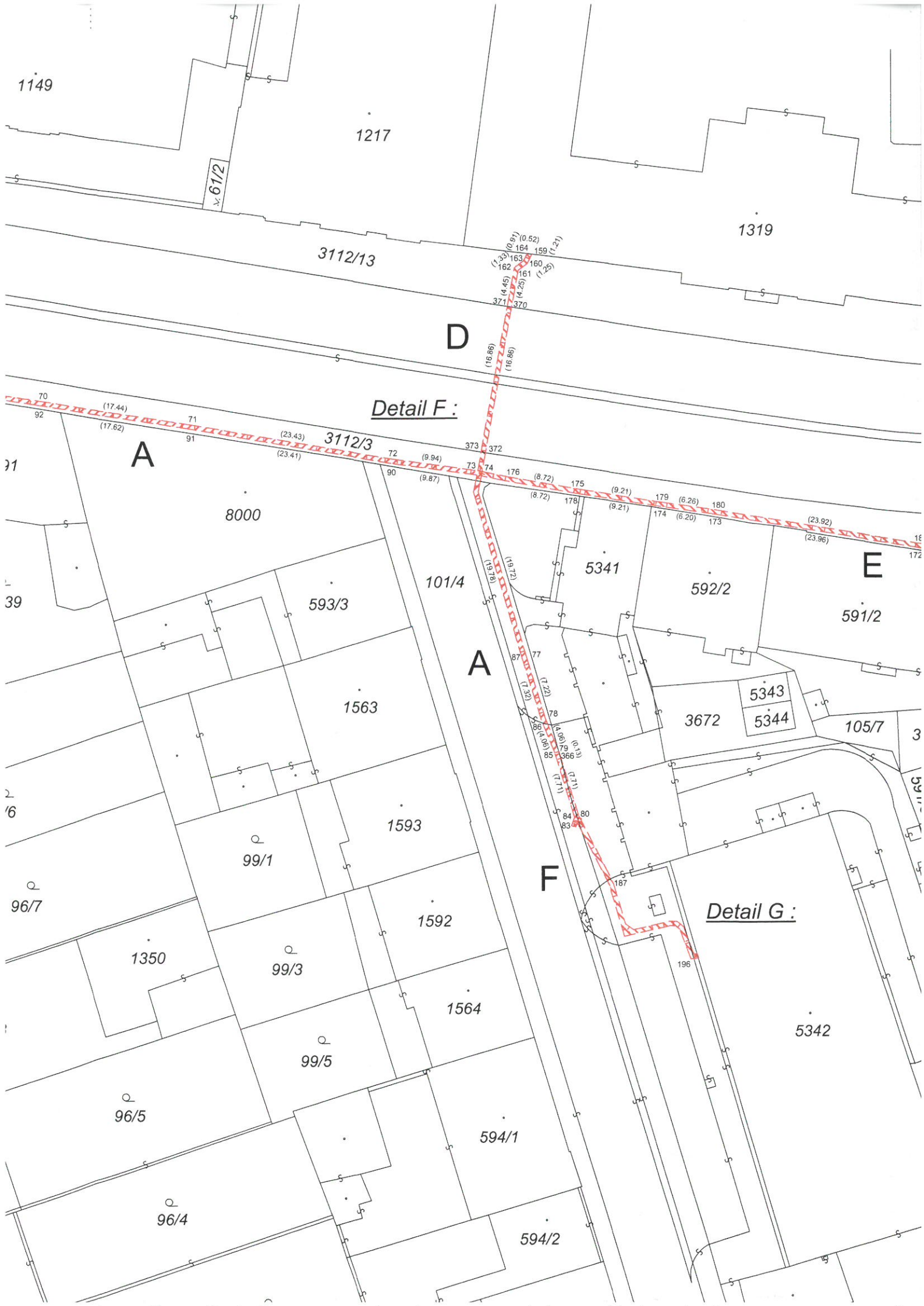
1489

7151

86/8

337

(25.19)



1149

1217

1319

3112/13

61/2

D

Detail F :

A

3112/3

8000

101/4

A

5341

592/2

E

591/2

1563

5343

5344

3672

105/7

1593

F

Detail G :

99/1

1592

1350

99/3

1564

5342

96/7

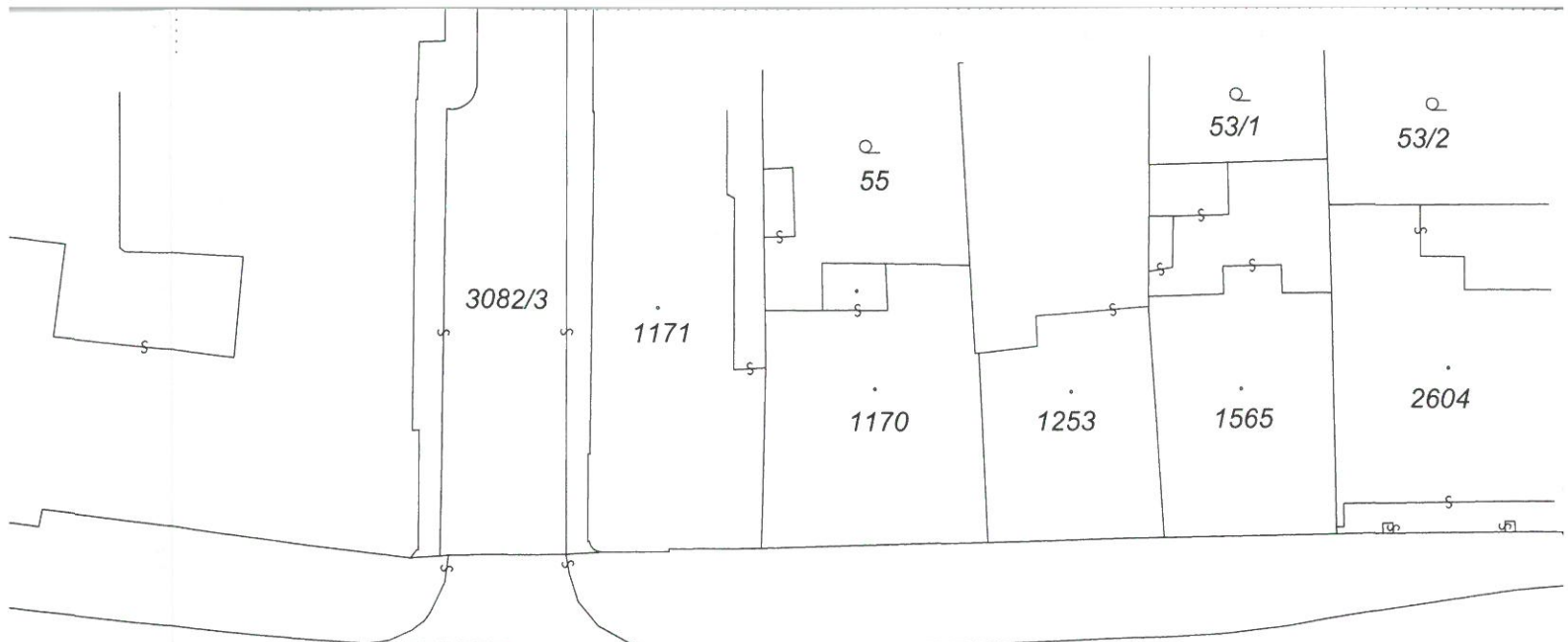
99/5

594/1

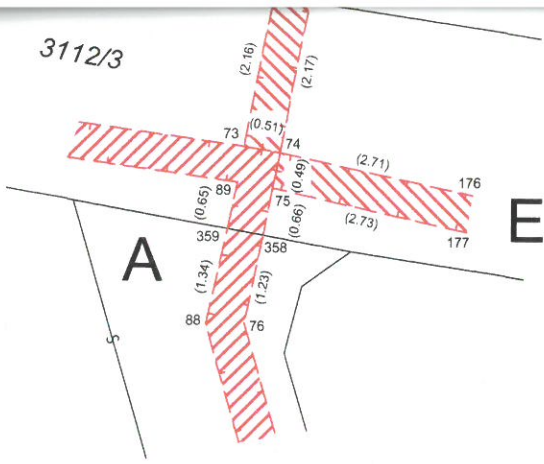
96/5

594/2

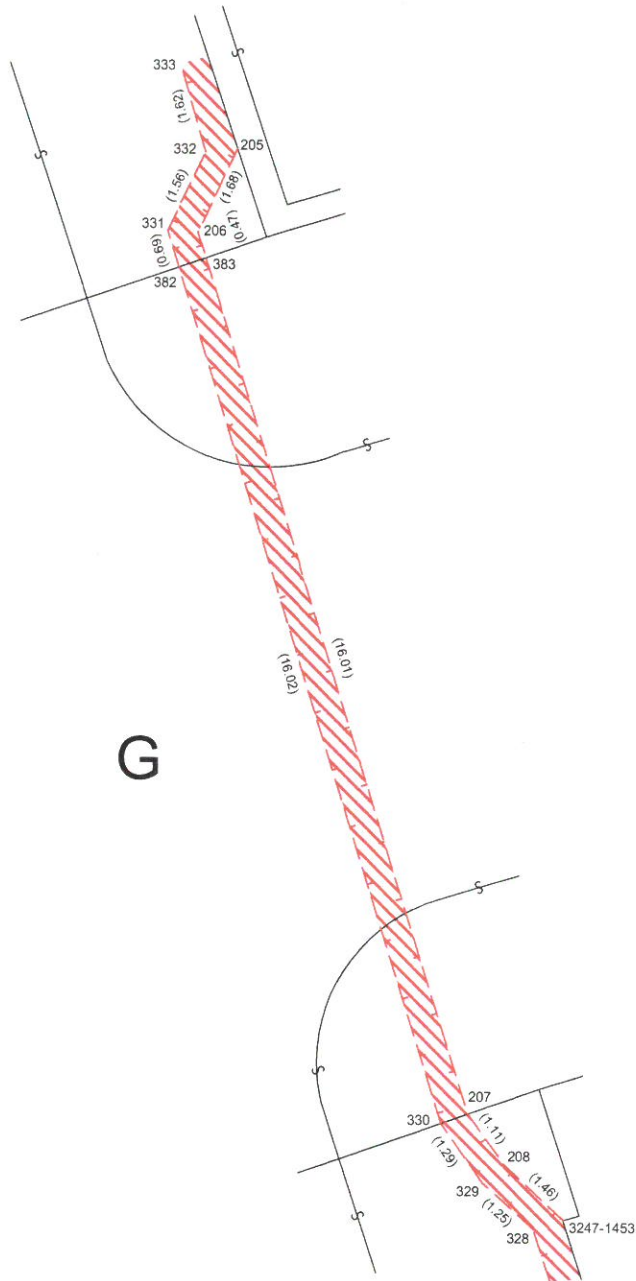
96/4



3112/3



Detail H:



Q
93/3



Detail H:



Detail G :



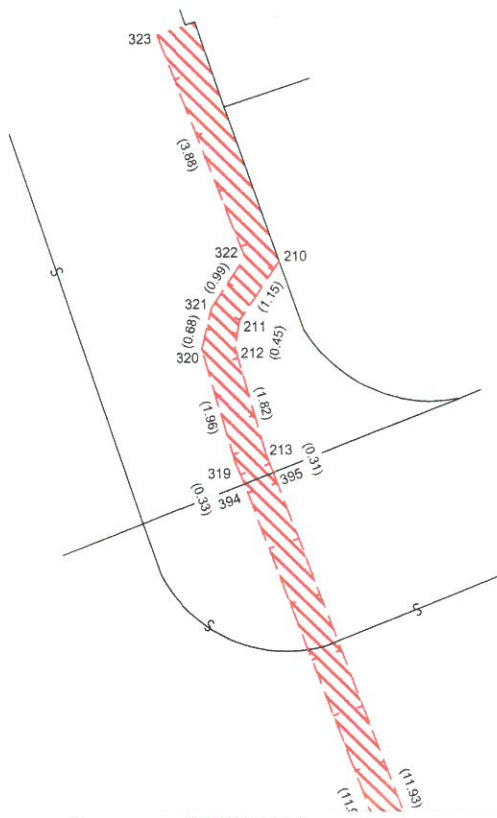
i7

2794

zak. č. 6087 - 6/2013
kat. území Kroměříž
grafická část č. 3



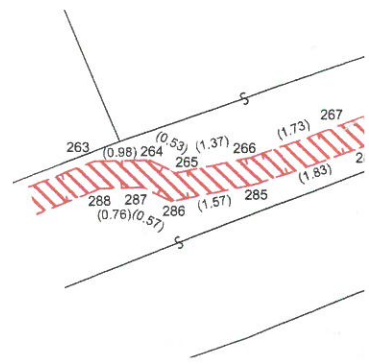
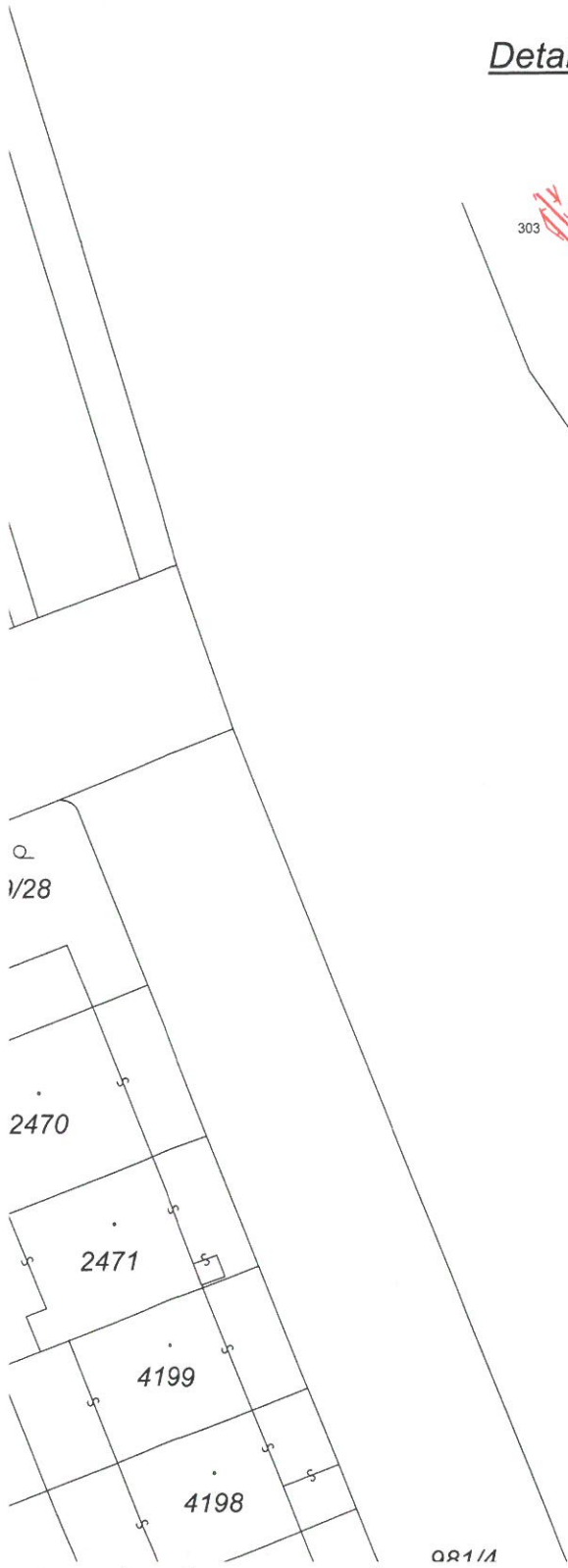
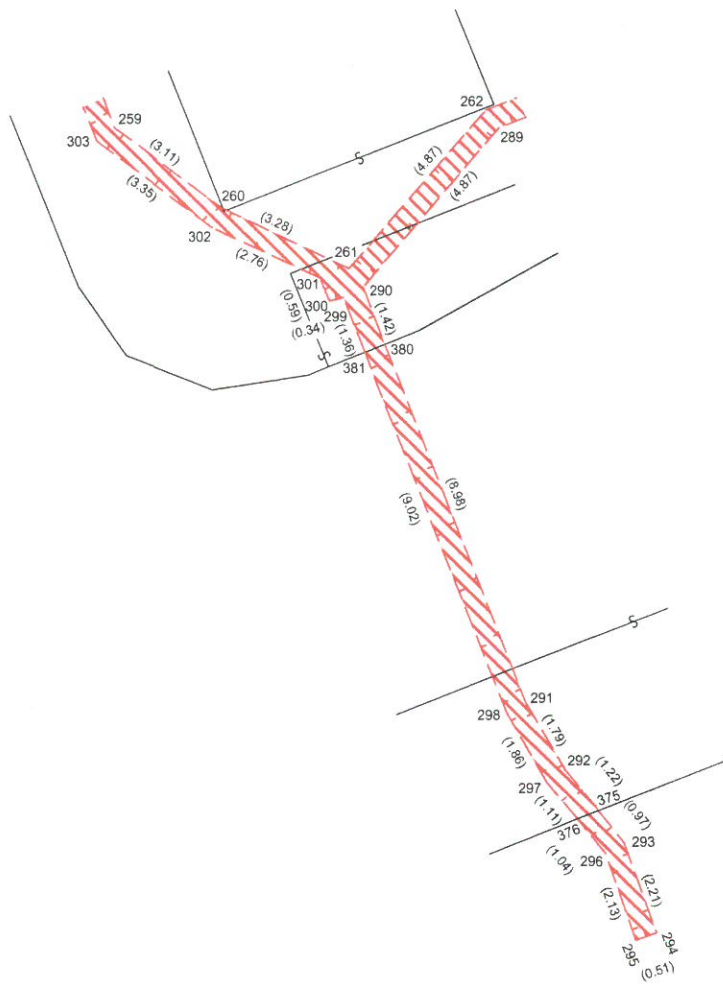
Detail CH :



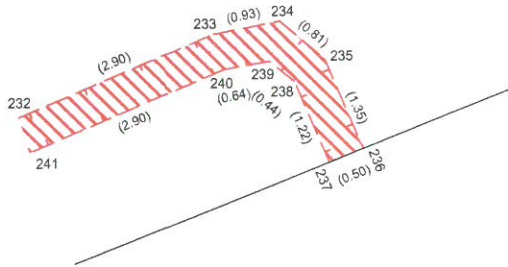


Detail CH :

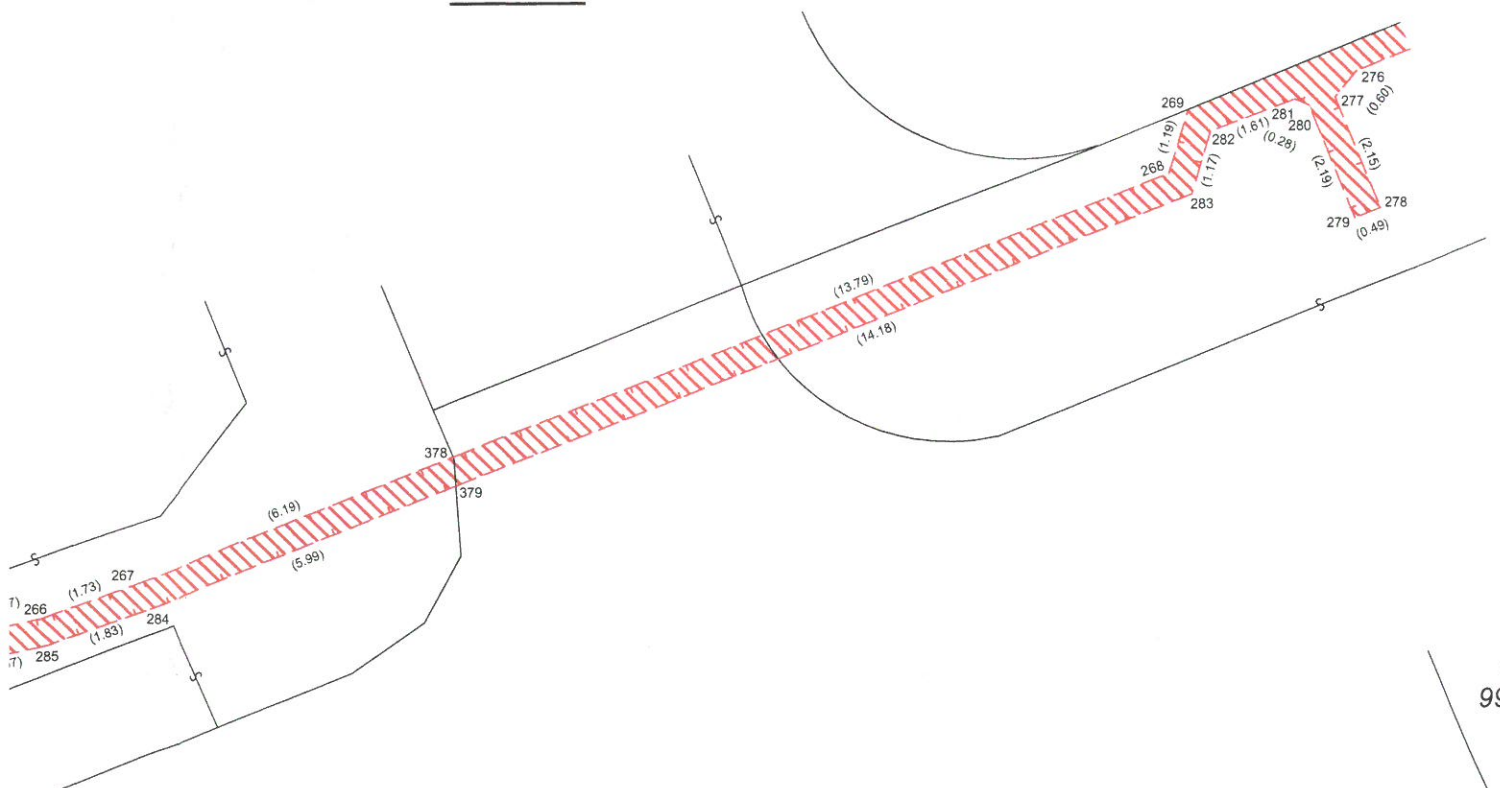
Detail K:

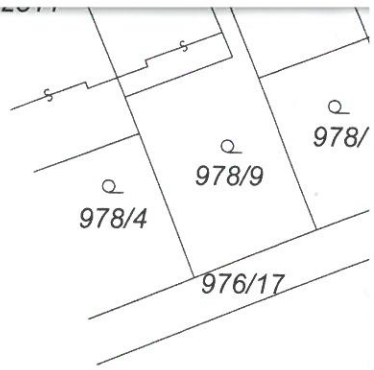
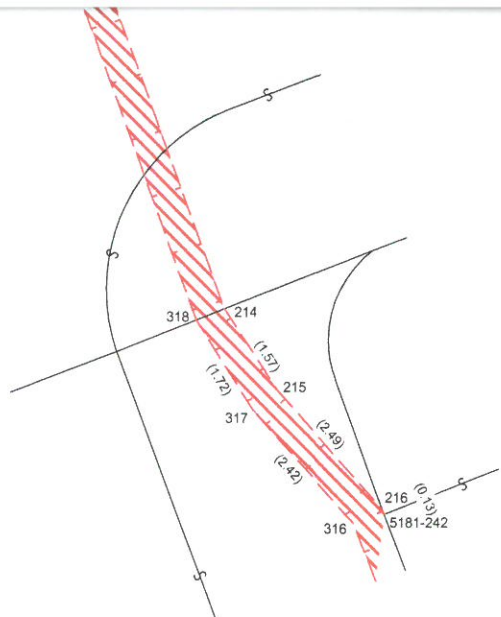


Detail J:

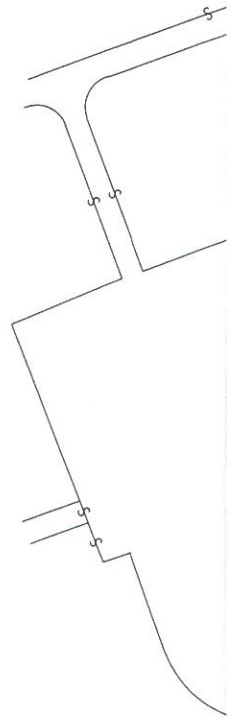
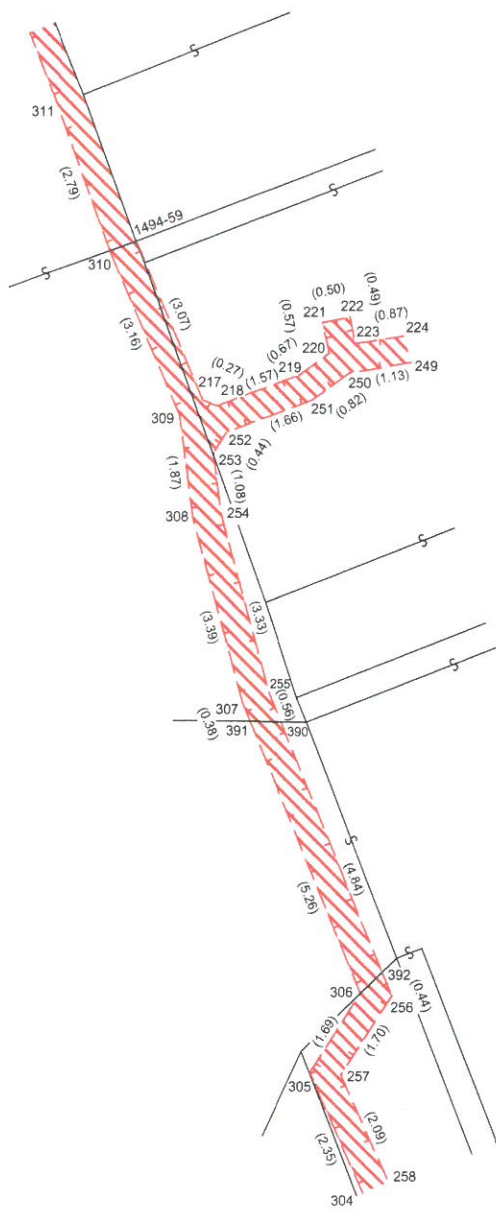


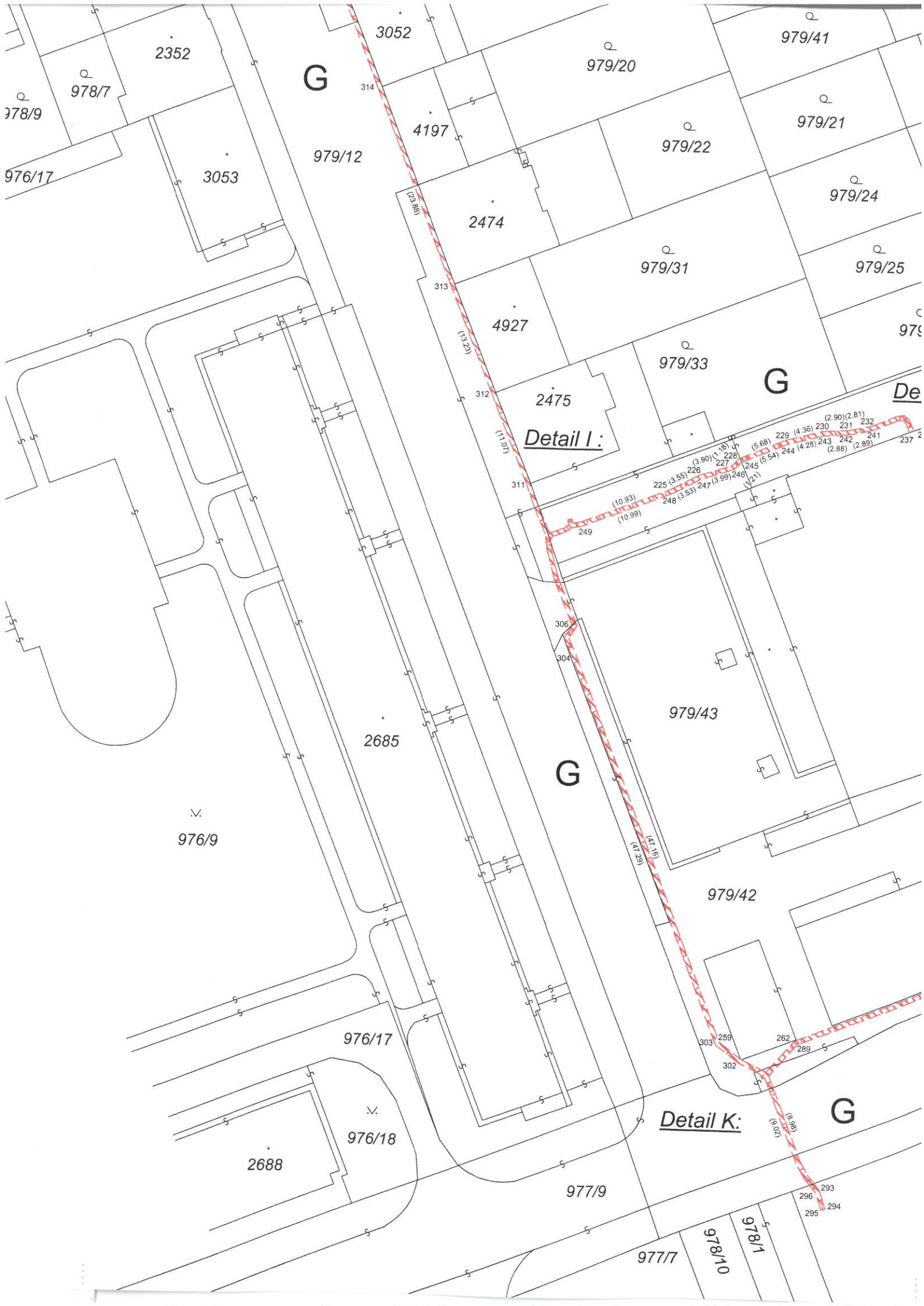
Detail L:





Detail I:





G

G

G

G

Detail I:

Detail K:

2352

3052

979/20

979/41

978/7

979/21

978/9

979/12

4197

979/22

976/17

3053

979/24

2474

979/31

979/25

4927

979/33

979/25

2475

311

Detail I:

979/33

De

225 (3.55) 226 (3.90) 227 (4.25) 228 (4.60) 229 (4.95) 230 (5.30) 231 (5.65) 232 (6.00)

248 (3.53) 247 (3.99) 246 (4.34) 245 (4.69) 244 (5.04) 243 (5.39) 242 (5.74) 241 (6.09)

249 (10.93) 248 (10.99)

306

304

979/43

2685

976/9

(47.63) (41.29)

979/42

976/17

303

259

302

262

289

2688

976/18

Detail K:

(8.98) (9.07)

977/9

293

296

295

294

977/7

978/10

978/1



2472

2473

2362

3972

9/24

979/25

979/32

979/1

Detail J:

3659/1

3659/2

3659/3

6226/1

979/45

4568

2293

992/25

992/24

2294

2295

7365

992/21

992/30

Detail L:

979/44

(61.54)

(61.32)

2627

979/2

992/27

3054

994

2628

