



SEVEROMORAVSKÉ VODOVODY A KANALIZACE OSTRAVA a.s.

28. října 169, 709 45 Ostrava 1

REGISTR		ROK	
2001	P3	OP	N
ROK	ČÍSLO	ÚO	PLATNOST

SMLOUVA

číslo 1438

o dodávce vody z veřejného vodovodu a odvádění odpadních vod veřejnou kanalizací

Smlouva se uzavírá dle příslušných ustanovení občanského zákoníku a obchodního zákoníku a dle "Dodacích podmínek o dodávce vody z veřejného vodovodu a odvádění odpadních vod veřejnou kanalizací" (dále jen Dodacích podmínek), které jsou nedílnou součástí této smlouvy.

1. Dodavatel – prodávající:

Severomoravské vodovody a kanalizace Ostrava, a.s.

ul. 28 října 169, 709 45 Ostrava

zastoupené ředitelem regionální správy 5

Krnovská 109, 746 21 Opava

Společnost je zapsána v obchodním rejstříku vedeném KS Ostrava, oddíl B, vložka 347.

bankovní spojení

ABN AMRO Bank N.V. Praha

číslo účtu: 130796/5400

IČO: 45193665

DIČ: 390-45193665

Odběratel – kupující:

Hasičský záchranný sbor Ostravského kraje

Výškovická 40, Ostrava - Zábřeh 700 44

číslo odběratele: 89169201

zastoupený: plk. Ing. Zdeněk Nytra

-zapsaný v obchodním rejstříku u soudu

v

oddíle

vložce

-podnikající na základě živnostenského oprávnění, které vydal

v

pod č.j.

Bankovní spojení

číslo účtu:

IČO 70884561

DIČ

2. Předmět smlouvy:

Dodavatel se zavazuje uskutečnit dodávku vody z veřejného vodovodu a odvádění odpadních vod veřejnou kanalizací a odběratel se zavazuje dodanou vodu odebrat a odpadní vody do veřejné kanalizace vypustit. Množství dodávané a odváděné vody, jakož i další technické podmínky, týkající se dodávky vody a odvádění odpadních vod jsou obsaženy v příloze „Dodací podmínky“.

2.1. Dodávka vody z veřejného vodovodu:

2.1.1. Účel užití vody :

sociální

2.1.2. Jakost :

Dle ČSN 75 7111 a povolených výjimek

2.1.3. Čas plnění:
celoročně

2.1.4. Množství dodávané vody:

Odběrné místo:

viz příloha „Seznam odběrných míst ...“

Dodávka : počínaje prvním odečtem vodoměru
v každém roce : 1500 m³/rok
max.: m³/měs

Rozvržení dodávek vody v rámci sjednaného období :
průběžně po celý rok

Způsob měření dodávky vody : vodoměrem

2.2. Odvádění odpadních vod veřejnou kanalizací:

2.2.1. Čas plnění:
celoročně

2.2.2. Množství odváděné vody:

Odběrné místo:

viz příloha „Seznam odběrných míst ...“

Celkem: 3052 m³/rok
a) z veřejného vodovodu: 1500 m³/rok
b) z jiných zdrojů: m³/rok
c) voda srážková: 1552 m³/rok
d) voda spotřebovaná technologií:
průtok: m³/rok
..... max. m³/den
..... max. l/s
..... max. l/s

v době od do průběžně po celý rok

Srážkové vody budou účtovány dle metodického pokynu vydaného MLVH ČR v roce 1986.

Způsob stanovení množství odváděné odpadní vody:

- Vodoměrem
- Stálým měřicím zařízením
- Výpočtem dle ročních směrných čísel spotřeby vody
- Výpočtem dle ploch odvodněných do veřejné kanalizace
- Výpočtem dle měření zařízením dodavatele
- Výpočtem dle technologických údajů

2.2.3. Koncentrační a bilanční hodnota znečištění, max. znečištění, teplota odváděné vody: podle:

- Kanalizačního řádu
- Rozhodnutí vodohospodářského orgánu

2.2.4. Místo kontroly kvality odp.vod (kontrolní profil):

2.2.5. Způsob odběru vzorků:

Způsob odběru vzorků je uveden v Dodacích podmínkách.

2.2.6. Dohodnutá laboratoř k provádění rozborů:

3. Zvláštní ujednání:

4. Ceny, fakturace a placení:

Dodávky vody z veřejných vodovodů a odvádění odpadních vod veřejnými kanalizacemi, uskutečněné podle této smlouvy, se platí a fakturují dle Ceníku SmVaK Ostrava a.s. takto :

- a) Cena vody dodávané z veřejného vodovodu pro odběratele je stanovena dohodou a činí pro domácnosti **14,99 Kč/m³** a pro ostatní odběratele **14,99 Kč/m³** dodané vody bez DPH. Cena za odvádění odpadních vod veřejnou kanalizací u odběratelů je stanovena dohodou a činí pro domácnosti **13,38 Kč/m³** a pro ostatní odběratele **13,38 Kč/m³** odvedené vody bez DPH. V případě překročení bilančních hodnot vypouštěného znečištění (viz. údaje uvedené v bodě 2.2.3. této smlouvy), bude cena za m³ takto vypouštěných odpadních vod stanovena dle bodu 5.10.3. " Dodacích podmínek ". V případě změny ceny vodného a stočného, bude toto řešeno tak, že změna ceny bude odběrateli sdělena ve lhůtě **30 dnů** před účinností změny ceny. Nová cena bude uplatněna na základě technického propočtu množství odebrané vody od posledního odečtu stavu vodoměru před změnou ceny.

U všech výše uvedených cen účtujeme DPH 5 %.

- vodné a stočné*
- b) Fakturační období: čtvrtletně VaS, pololetně dešťové vody
- c) Splatnost faktury (daňového dokladu) se stanoví do **14 dnů** ode dne odeslání faktury, přičemž ve sporných případech se má za to, že tato byla doručena třetí den ode dne odeslání. Za den odeslání se v tomto případě považuje den vystavení faktury.
- d) forma úhrady faktury - daňového dokladu:
převodním příkazem na účet dodavatele
- e) úrok z prodlení ve výši 0,050 % z ceny faktury - daňového dokladu - za každý den po termínu splatnosti faktury (daňového dokladu).
- f) V případě, že v průběhu roku 2001 vznikne podle všeobecně platných právních předpisů povinnost prodávajícího uhradit poplatky za povolený odběr vody, vyhrazuje si prodávající právo po projednání s kupujícím upravit cenu vody.

5. Smluvní pokuty:

Pro případ porušení smluvních povinností sjednávají strany smluvní pokuty, které jsou podrobně specifikovány v „Dodacích podmínkách“.

6. **Doba platnosti smlouvy:**

Smlouva se uzavírá na dobu:

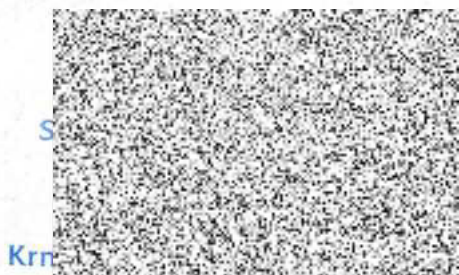
- neurčitou od 07.03.2001
 určitou od do

7. **Závěrečné ustanovení:**

- 1) Odběratel se zavazuje písemně oznámit dodavateli připravované změny v právní subjektivitě odběratele, zejména:
 - o připravovaném zániku odběratele jakožto právního subjektu,
 - o jeho vstupu do likvidace, o přechodu jeho práv a povinností na právního nástupce,
 - zahájení konkursu a podobně, a to nejpozději do 30 dnů před touto změnou. Současně je odběratel povinen nejpozději 15 dnů předem písemně požádat dodavatele o ukončení dodávky vody z veřejného vodovodu a odvádění odpadních vod veřejnou kanalizací. Odběratel se zavazuje vypořádat všechny nároky, vyplývající ze smlouvy ještě v době své právní existence.
- 2) V ostatním se smluvní vztah řídí příslušnými ustanoveními Obchodního zákoníku.
- 3) Smlouva je vypracována ve 2 vyhotoveních, z nichž 1 obdrží odběratel a 1 obdrží dodavatel.
- 4) Nedílnou součástí této smlouvy je příloha „Dodací podmínky pro dodávku vody z veřejného vodovodu a odvádění odpadních vod veřejnou kanalizací“.
- 5) Smluvní strany se zavazují ve smyslu § 17 a násl. Obchodního zákoníku neposkytovat obchodní a technické údaje a informace získané v rámci plnění smlouvy o dílo třetím osobám bez písemného souhlasu druhé smluvní strany.

V Opavě dne *19.3.2001*

Dodavatel:



v Ostravě dne *15.3.2001*

Odběratel:

Hasičs
Ostravského kraje
Výškovická 40
700 44 Ostrava - Zábřeh
3

Zpracoval:



SEVEROMORAVSKÉ VODOVODY A KANALIZACE OSTRAVA a.s.

28. října 169, 709 45 Ostrava 1

Příloha číslo 1

Seznam odběrných míst ke smlouvě číslo

(číslo odběratele 89169201)

Číslo odběru	Obec	Ulice	Číslo domu	Množství vody (m ³)			
				dodané	odkanal.	jiný zdroj	srážkové
170045	1 33 Opava	Těšínská	39	1500	1500		
90120	70 33 Dešťová voda Opava	Můýnská	6				1552
Celkem:				1500	1500		1552

Použity klimatologické údaje dle podkladů Hydrometeorologického údajů v Ostravě pro průměrné roční úhrny po 10 letech.



**SEVEROMORAVSKÉ VODOVODY A KANALIZACE
OSTRAVA a.s.**

28. října 169, 709 45 Ostrava 1

DODATEK č. 1 KE SMLOUVĚ č. 1438

o dodávce vody z veřejného vodovodu a odvádění odpadních vod veřejnou kanalizací

1. Dodavatel – prodávající:

Severomoravské vodovody a kanalizace Ostrava, a.s.

ul. 28 října 169, 709 45 Ostrava

zastoupené ředitelem regionální správy 5

Krnovská 109, 746 21 Opava

Společnost je zapsána v obchodním rejstříku, vedeným KS Ostrava, oddíl B, vložka 347.

Odběratel – kupující:

Hasičský záchranný sbor

Ostravského kraje

Výškovická 40

Ostrava

Číslo odběratele: 89169201

2. Smlouva se mění a doplňuje:

BOD č.1 : Odběratel – kupující

Změna názvu organizace

Hasičský záchranný sbor

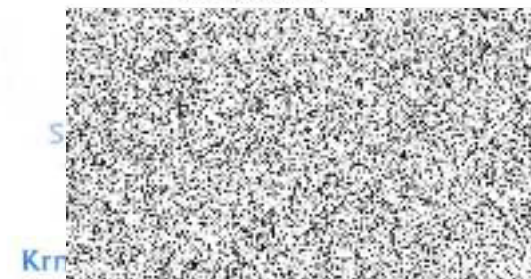
Moravskoslezského kraje

Výškovická 40

Ostrava 700 44

V Opavě dne 14.6.2001

Dodavatel:



V Ostravě 19.6.2001

Odběratel:



KE SML 83/2007



**SEVEROMORAVSKÉ VODOVODY A KANALIZACE
OSTRAVA a.s.**
28. října 169, 709 45 Ostrava 1

DODATEK č. 2 KE SMLouvě č. 1438

o dodávce vody z veřejného vodovodu a odvádění odpadních vod veřejnou kanalizací

1. Dodavatel – prodávající:
 Severomoravské vodovody a kanalizace Ostrava, a.s.
 ul. 28 října 169, 709 45 Ostrava
 zastoupené ředitelem regionální správy 5
 Krnovská 109, 746 21 Opava
 Společnost je zapsána v obchodním rejstříku, vedeným KS Ostrava, oddíl B, vložka 347.

Odběratel – kupující:
 Hasičský záchranný sbor
 Moravskoslezského kraje
 Výškovická 40
 700 44 Ostrava

Číslo odběratele: 89169201

2. Smlouva se mění a doplňuje:
 Bod.2. Předmět smlouvy
 Bod 2.2.2. Množství odváděné vody
 c) voda srážková 1800 m3/rok
 Všechny ostatní body smlouvy zůstávají nezměněny
 Příloha – aktuální seznam odběrných míst a výpočet srážkových vod

20701

Odběratel:

Hasičský záchranný sbor





**Seznam odběrných míst
ke smlouvě číslo 1438**

(číslo odběratele 89169201)

Číslo odběru	Obec	Ulice	Číslo domu	Množství vody (m ³)			
				dodané	odkanal.	jiný zdroj	srážkové
170045	1 33 Opava	Těšínská	39	1500	1500		
90120	70 33 Dešťová voda Opava	Mlýnská	6				1800
Celkem:				1500	1500		1800

Použity klimatologické údaje dle podkladů Hydrometeorologického úřadu v Ostravě pro průměrné roční úhrny po 10 letech.



**SEVEROMORAVSKÉ VODOVODY A KANALIZACE
OSTRAVA a.s.**

28. října 169, 709 45 Ostrava 1

Příloha číslo 1

**Seznam odběrných míst
ke smlouvě číslo 1438**

(číslo odběratele 89169201)

Číslo odběru	Obec	Ulice	Číslo domu	Množství vody (m ³)			
				dodané	odkanal.	jiný zdroj	srážkové
90120	70 33 Dešťová voda Opava	Mlýnská	6				1552
90120	70 33 deš.voda Opava	Bilovecká sklad CO					248
Celkem:							1800

Použity klimatologické údaje dle podkladů Hydrometeorologického úřadu v Ostravě pro průměrné roční úhrny po 10 letech.



Výpočet srážkových vod - příloha ke smlouvě číslo 1438

Číslo odběru: 90120 Lokalita: 1-Opava
m² * koef. = m³
zastavěné plochy - střechy 3397 * 0,4570 = 1552
Celkem: 1552 /4 = 388 m³/čtvrtletně
t.j. 776 m³/pololetně)
t.j. 1552 m³/ročně

Číslo odběru: 90120 Lokalita: 1-Opava
m² * koef. = m³
zastavěné plochy - střechy 544 * 0,4570 = 249
Celkem: 249 /4 = 62 m³/čtvrtletně
t.j. 124 m³/pololetně)
t.j. 248 m³/ročně





SEVEROMORAVSKÉ VODOVODY A KANALIZACE OSTRAVA, a.s.

28. října 169, 709 45 Ostrava 1

DODATEK

ke smlouvě číslo 1438

o dodávce vody z vodovodu a odvádění odpadních vod do kanalizace

1. Dodavatel – prodávající:

Severomoravské vodovody a kanalizace Ostrava, a.s.,
ul. 28 října 169, 709 45 Ostrava
zastoupené ředitelkou regionální správy 5

Krnovská 109, 746 21 Opava

Společnost je zapsána v OR u KS Ostrava, odd.B, vl. 347

bankovní spojení

ABN AMRO Bank N.V. Praha

IČO: 45193665

číslo účtu: 130796/5400

DIČ: 390-45193665

Odběratel – kupující:

"ČR" - Hasičský záchranný sbor Moravskoslezského kraje

Výškovická 40, Ostrava - Zábřeh 700 44

číslo odběratele: 89169201

zastoupený: plk. Ing. Zdeňkem Nytrou, krajským ředitelem

-zapsaný v obchodním rejstříku u soudu

v

oddíle

vložce

-podnikající na základě živnostenského oprávnění, které vydal

v

pod č.j.

Bankovní spojení ČNB Ostrava

číslo účtu: 1933881/0710

IČO 70884561

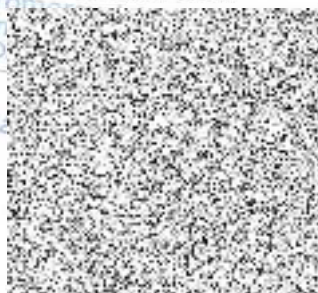
DIČ není plátce

2. Předmět dodatku:

V souvislosti s novou právní úpravou (z. č. 274/2001 Sb.) se s účinností od 1.1.2002 mění množství odváděné srážkové vody uvedené v části 2.2.2. písm. c) smlouvy č. 1438 a to dle Přílohy č. 1 tohoto dodatku. Příloha č. 1 obsahuje výpočet množství odváděných srážkových vod z jednotlivých odběrných míst, nahrazuje původní výpočet srážkových vod a je nedílnou součástí smlouvy.

V Opavě dne 22.2.2002

Dodavatel:



V Ostravě dne 26.2.2002

Odběratel:



Hasičský záchranný sbor
Moravskoslezského kraje
Výškovická 40
Ostrava - Zábřeh
700 44

Výpočet srážkových vod - příloha ke smlouvě číslo 1438

Číslo odběru: 90585 Lokalita: 1-Opava
Dlouhodobý srážkový úhrn: 0,5747

zastavěné plochy a	m ² * koef. =	m ³
těžce propustné zpevněné plochy	3397 * 0,9000 =	3057
	Součet:	3057 m ³ /rok * 0,5747 /4
	tj.	439 m ³ /čtvrtletně, 878 m ³ /pololetně)
	Celkem:	1756 m ³ /rok

Číslo odběru: 90586 Lokalita: 1-Opava
Dlouhodobý srážkový úhrn: 0,5747

zastavěné plochy a	m ² * koef. =	m ³
těžce propustné zpevněné plochy	544 * 0,9000 =	490
	Součet:	490 m ³ /rok * 0,5747 /4
	tj.	70 m ³ /čtvrtletně, 140 m ³ /pololetně)
	Celkem:	280 m ³ /rok