

CENTRÁLNÍ RÁMCOVÁ DOHODA
Dodávky mobilních koncových zařízení pro MBP

Číslo smlouvy objednatele: PPR-29192-23/ČJ-2023-990640

Smluvní strany:

Česká republika – Ministerstvo vnitra


Sídlo: Nad Štolou 936/3, PSČ 170 34, Praha
IČO: 00007064
DIČ: CZ00007064
Zastoupená: plk. Mgr. Branislavem Samkem, ředitelem Národního centra informačních a komunikačních technologií Policejního prezidia České republiky

Korespondenční adresa: Policejní prezidium ČR, Národní centrum informačních a komunikačních technologií, poštovní schránka 62/NCIKT, Strojnická 27, 170 89 Praha 7

(dále jen „Centrální zadavatel“ nebo „Objednatel“)

a

AUROTON COMPUTER, spol. s r.o.

Sídlo: Desenská 612/35, 190 00 Praha 9
IČO: 438 71 437
DIČ: CZ43871437
Zastoupená: 

Bankovní spojení: Unicredit Bank, č.ú.: 35102-111/2700

Korespondenční adresa: Desenská 612/35, 190 00 Praha 9

Obchodní společnost zapsaná v obchodním rejstříku vedeném u Městského soudu v Praze pod sp. zn. oddíl C, vložka 5013.

(dále jen „Dodavatel“)

(společně dále také jen „Smluvní strany“, nebo jednotlivě „Smluvní strana“)

uzavřely v souladu s ustanoveními zákona č. 89/2012 Sb., občanský zákoník, ve znění pozdějších předpisů (dále jen „občanský zákoník“) a zákona č. 134/2016 Sb., o zadávání veřejných zakázek, ve znění pozdějších předpisů (dále jen „ZZVZ“) tuto

Centrální rámcovou dohodu
- Dodávky mobilních koncových zařízení pro MBP

(dále jen „Dohoda“ nebo „Rámcová dohoda“)

PREAMBULE

1. Tato Dohoda je uzavřena na základě výsledků zadávacího řízení, které bylo uskutečněno dle ust. ZZVZ k zadávacímu řízení s názvem “ **Rámcová dohoda – dodávky mobilních koncových zařízení pro MBP**“ č.j. PPR-29192/ČJ-2023-990640 (dále též „Veřejná zakázka“).
2. Tato Dohoda je uzavřena na základě Veřejné zakázky realizované formou centralizovaného zadávání. Objednatel se rozumí také Pověřující zadavatelé, kteří jsou uvedeni v Příloze č. 3 této Dohody. Centrální zadavatel může pořídit plnění dle této Dohody i pro sebe.
3. Tato Rámcová dohoda vymezuje podmínky na pořízení opakujících se dodávek a obchodní podmínky uzavřených dílčích smluv. Tato Rámcová dohoda se uzavírá s jedním Dodavatelem.

1. PŘEDMĚT DOHODY

- 1.1. Předmětem této Rámcové dohody je závazek Dodavatele dodávat Objednateli mobilní telefony, tablety a příslušenství, které jsou využitelné v Mobilní bezpečné platformě PČR, blíže specifikované v Příloze č. 1 této Rámcové dohody (dále též „Předmět plnění“).
- 1.2. Objednatel se za řádně poskytnuté plnění zavazuje Dodavatelé zaplatit cenu sjednanou v příslušné dílčí smlouvě za podmínek stanovených v této Rámcové dohodě.
- 1.3. Objednatel se touto Rámcovou dohodou nezavazuje k objednávce v určitém rozsahu ani v určité minimální hodnotě a Objednatel bude vždy postupovat v souladu se svými potřebami, přičemž Dodavatelé nevzniká touto Dohodou právní nárok na odběr určitého jím poskytovaného plnění ze strany Objednatele.

2. POSTUP PŘI UZAVÍRÁNÍ DÍLČÍCH SMLUV

- 2.1. Na základě této Rámcové dohody budou uzavírány dílčí smlouvy (objednávky), a to postupem stanoveným touto Dohodou.
- 2.2. Tato Rámcová dohoda bude plněna na základě písemných výzev k poskytnutí plnění. Objednávka je návrhem na uzavření dílčí smlouvy (dále také jen „Objednávka“). Objednávka musí obsahovat minimálně tyto náležitosti:
 - a) identifikační údaje Smluvních stran;
 - b) označení Rámcové dohody;
 - c) číslo Objednávky;
 - d) podrobnou specifikaci požadovaného plnění;
 - e) místo a dobu požadovaného plnění;
 - f) specifikaci ceny;
 - g) podpis Objednatele.
- 2.3. Objednávku plnění je oprávněn za jednotlivé Pověřující zadavatele vystavit také Centrální zadavatel. Každá jednotlivá dílčí Objednávka bude Objednatelé odeslána Dodavatelé prostřednictvím datové schránky nebo prostřednictvím Národního elektronického nástroje (NEN). Dodavatelé odešle Objednatelé potvrzení Objednávky či podnět k její úpravě nejpozději do pěti (5) pracovních dnů od jejího doručení. Potvrzení Objednávky Dodavatelé je přijetím návrhu dílčí smlouvy. Jednotlivé Objednávky budou uzavírány v souladu s touto Dohodou a jejími přílohami.
- 2.4. V případě, že Objednávka nebude splňovat minimální náležitosti uvedené v odst. 2. 2. tohoto článku, Dodavatelé má povinnost na tuto skutečnost neprodleně upozornit Objednatele.

3. CENA ZA PLNĚNÍ

- 3.1. Objednatel má povinnost zaplatit Dodavateli za řádně poskytnuté plnění sjednanou cenu.
- 3.2. Celková cena plnění dle Objednávek uzavřených dle této Dohody (tj. součet smluvních cen uzavřených Objednávek) nesmí přesáhnout 138.960.000,- Kč bez DPH (stotřicetosmmilionůdevětsetšedesát tisíc korun českých), 168.141.600,- Kč s DPH (stošedesátosmmilionůstočtyřicetjednatisícšestset korun českých).
- 3.3. Podrobné určení jednotkových cen pro jednotlivá plnění je uvedeno v Příloze č. 2 této Dohody. Jednotkové ceny jednotlivých druhů plnění nesmí po celou dobu trvání této Dohody přesáhnout částky uvedené v Příloze č. 2 této Dohody.
- 3.4. Objednatel je oprávněn navrhnout Dodavateli snížení kupní ceny, resp. snížení jednotkových cen uvedených v Příloze č. 2 Dohody, s ohledem na změnu tržní ceny poptávaného zboží během trvání Rámcové dohody. Pokud bude navrhovaná kupní cena akceptována Dodavatelem, bude dále postupováno v souladu s touto Rámcovou dohodou.
- 3.5. Smluvní strany se dohodly, že cena za plnění dle konkrétní Objednávky je cenou nejvýše přípustnou a nepřekročitelnou. Pokud není Rámcovou dohodou, nebo příslušnou Objednávkou stanoveno jinak, sjednaná cena zahrnuje veškeré náklady, které Dodavateli v souvislosti s řádným poskytováním dohodnutého plnění vzniknou, vč. veškerých licenčních poplatků, nákladů na dopravu, cel, nákladů na balení, doručení apod., a jsou v nich zohledněna rizika, bonusy, slevy a další vlivy ve vztahu k celkové době plnění dle této Dohody.
- 3.6. Cena plnění bude upravena o případnou zákonnou procentní změnu DPH, a to ode dne účinnosti změny.
- 3.7. Veškeré ceny dohodnuté v této Dohodě a dílčích Objednávkách jsou ceny v korunách českých.

4. PLATEBNÍ PODMÍNKY

- 4.1. Dodavatel je povinen vystavit platební doklad tzv. fakturu do 10 dnů ode dne podpisu příslušného dodacího listu oběma Smluvními stranami.
- 4.2. Splatnost faktury je 30 dnů od data jejího prokazatelného doručení Objednateli na adresu uvedenou v Dohodě, s výjimkou případu, kdy faktura doručená v termínu od 1. 12. daného roku do 31. 1. následujícího roku je splatná ve lhůtě 60 dnů od data jejího prokazatelného doručení Objednateli.
- 4.3. Faktura musí obsahovat číslo této Dohody a náležitosti řádného daňového dokladu podle příslušných právních předpisů, zejména pak zákona o dani z přidané hodnoty v platném znění a náležitosti obchodní listiny dle občanského zákoníku. V případě, že faktura nebude mít odpovídající náležitosti nebo nebude vystavena v souladu s touto Dohodou, je Objednatel oprávněn zaslat ji zpět k doplnění Dodavateli, aniž se dostane do prodlení se splatností, lhůta splatnosti počíná běžet znovu od opětovného doručení náležitě doplněné či opravené faktury Objednateli.
- 4.4. Adresa Objednatele pro doručení daňového dokladu bude specifikována v příslušné Objedávce, resp. je uvedena v Příloze č. 3 u jednotlivých Objednatelů.
- 4.5. Fakturovaná částka se považuje za uhrazenou okamžikem odepsání příslušné finanční částky z bankovního účtu Objednatele uvedeného v této Dohodě ve prospěch bankovního účtu Dodavatele uvedeného v této Dohodě.
- 4.6. Přílohou faktury za poskytnuté plnění je 1x originál a 1x kopie dodacího listu podepsaného pověřenými zástupci obou Smluvních stran, jinak Objednatel nebude fakturu Dodavatele akceptovat. Dodací list obsahuje přehled poskytnutého plnění, tak aby bylo možné poskytnuté plnění jednoznačně identifikovat.
- 4.7. Dodací list musí obsahovat alespoň:
 - označení čísla Dohody a Objednávky;
 - předmět poskytnutého plnění včetně výrobních čísel, pokud to je relevantní;

- datum převzetí, resp. akceptace;
- identifikace oprávněných osob podepsat dodací list;

4.8. Objednatel neposkytuje Dodavateli finanční zálohy na Předmět plnění.

5. DOBA, MÍSTO A PODMÍNKY PLNĚNÍ DODÁVEK

- 5.1. Místem plnění dle této Dohody jsou pracoviště Objednatele v České republice, které budou Dodavateli specifikovány v konkrétní Objednávce.
- 5.2. Termín dodání plnění je 40 dnů od účinnosti příslušné Objednávky, pokud není v Objednávce uvedeno jinak.
- 5.3. Řádně a včas dodaný Předmět plnění je předán okamžikem akceptace, tj. podpisem příslušného dodacího listu oběma Smluvními stranami,
- 5.4. Dodavatel je povinen při předání předmětu plnění Objednateli předat veškerou dokumentaci související s Předmětem plnění, a to zejména technickou dokumentaci, včetně detailního popisu dodaného řešení, návody na obsluhu a údržbu, záruční listy, uživatelský manuál, a to v českém jazyce.
- 5.5. Předmět plnění, resp. všechna mobilní koncová zařízení pro MBP uvedená v Příloze č. 1 této Dohody musí být určena pro český trh.

6. ZÁRUČNÍ PODMÍNKY A ODPOVĚDNOST ZA VADY

- 6.1. Dodavatel zaručuje a odpovídá za to, že předané plnění:
- a) odpovídá sjednané specifikaci;
 - b) je bez faktických vad;
 - c) je bez právních vad.
- 6.2. Dodavatel poskytuje Objednateli záruku na Předmět plnění v délce 24 měsíců, a to včetně dodaných baterií. Záruční doba začíná plynout ode dne řádného dodání plnění Objednateli dle Objednávky (tj. ode dne podpisu dodacího listu). Zárukou přejímá Dodavatel závazek, že dodané plnění bude po tuto dobu způsobilé pro použití ke smlouvenému, jinak k obvyklému účelu, a že si zachová smlouvené, jinak obvyklé vlastnosti. Objednatel je povinen záruční vady oznámit Dodavateli neprodleně po jejich zjištění. Záruční doba neběží po dobu, po kterou trvá vada, za kterou odpovídá Dodavatel, a to od doby oznámení vady Objednatelům až do jejího úplného odstranění Dodavatelem. Dodavatel je povinen odstranit vadu dle podmínek specifikovaných touto Dohodou a jejími přílohami.
- 6.3. Dodavatel je povinen do 7 pracovních dnů ode dne řádného nahlášení odstranit nahlášenou závadu. Neodstraní-li Dodavatel vady ve stanovené lhůtě, nebo oznámí-li Dodavatel před uplynutím této lhůty Objednateli, že vady neodstraní, je Objednatel oprávněn požadovat provedení náhradního plnění, odstoupit od uzavřené Objednávky nebo požadovat přiměřenou slevu z ceny plnění. Současně je Objednatel oprávněn pověřit odstraněním vady jinou odbornou právnickou nebo fyzickou osobou, přičemž veškeré takto vzniklé náklady na odstranění vady uhradí Objednateli Dodavatel. Objednatel může v odůvodněném případě na žádost Dodavatele výše uvedenou lhůtu k odstranění vady prodloužit.
- 6.4. Nebyla-li do okamžiku uplatnění reklamace uhrazena celá kupní cena, Objednatel není v prodlení s úhradou kupní ceny až do úplného vyřešení reklamace.
- 6.5. Dodavatel odpovídá za to, že plněním této Dohody nebude zasaženo do práv třetích osob, a to včetně práv k předmětům duševního vlastnictví.
- 6.6. Záruka za plnění se nevztahuje na případy a situace, které potenciálně nastanou v důsledku legislativních nebo provozně-technických změn nezávislých na vůli Smluvních stran oproti podmínkám sjednaným touto Dohodou.

- 6.7. Dodavatel neodpovídá za vady plnění způsobené vyšší mocí, neoprávněným zásahem či opomenutím Objednatele nebo třetí osoby na straně Objednatele v rozporu s dokumentací, písemně prokazatelně předanými doporučeními výrobce.
- 6.8. Plnění má vady, jestliže nebylo dodáno v souladu s touto Dohodou. Za vady se považují i vady v návodech k použití, dokladech a dokumentech.
- 6.9. Objednatel uplatní požadavek na odstranění vady na helpdesk, resp. kontakt Dodavatele uvedený v odst. 6. 10. tohoto článku nebo prostřednictvím datové schránky, pokud se Smluvní strany nedohodnou jinak.
- 6.10. Kontaktní údaje Dodavatele pro nahlašování závad:



- 6.11. Uplatněním nároku z odpovědnosti za vady není dotčen nárok Objednatele na náhradu újmy.
- 6.12. Veškeré činnosti související s odstraněním vady činí Dodavatel sám na své náklady (včetně nákladů na dopravu) v součinnosti s Objednatelem tak, aby svými činnostmi neohrozil nebo neomezil činnost Objednatele.
- 6.13. V případě opravy zařízení, které obsahuje paměťové médium, které bylo součástí předmětu plnění, tak jednotlivá paměťová média zůstávají po dobu opravy zařízení ve vlastnictví a v držbě Objednatele. V případě závady na paměťovém médiu se Dodavatel zavazuje nahradit nefunkční zařízení novým paměťovým médiem s tím, že vadné paměťové médium zůstává ve vlastnictví a v držbě Objednatele.

7. SANKCE

- 7.1. V případě prodlení Dodavatele s poskytnutím plnění dle této Dohody, resp. Objednávky vzniká Objednateli nárok na smluvní pokutu ve výši 0,2 % z ceny plnění, se kterým je Dodavatel v prodlení, a to včetně DPH dle příslušné Objednávky, a to za každý den prodlení.
- 7.2. V případě prodlení Dodavatele s odstraněním vady dle bodu 6. 3. této Dohody vzniká Objednateli nárok na smluvní pokutu ve výši 1000,- Kč za každých započatých 24 h prodlení.
- 7.3. V případě, že Dodavatel nepotvrdí Objednávku, resp. nepodá podnět k její úpravě, ve lhůtě stanovené v čl. 2 odst. 2.3 této Dohody vzniká Objednateli nárok na smluvní pokutu ve výši 1 000,- Kč, a to za každý den prodlení.
- 7.4. V případě prodlení Objednatele s úhradou řádně vystavených a doručených faktur, je Dodavatel oprávněn požadovat zákonný úrok z prodlení.
- 7.5. Smluvní strany se dohodly, že závazek zaplatit smluvní pokutu nevylučuje právo na náhradu újmy, a to v celém rozsahu. Není-li stanoveno jinak, zaplacení jakékoliv sjednané smluvní pokuty nebo slevy z ceny nezbavuje povinnou Smluvní stranu povinnosti splnit své závazky.
- 7.6. Úrok z prodlení a Smluvní pokuta je splatná ve lhůtě 30 dnů od dne doručení písemné výzvy oprávněné Smluvní strany k její úhradě povinnou Smluvní stranou, není-li ve výzvě uvedena lhůta delší.

8. PODDODAVATELÉ

- 8.1. Poskytovatel je oprávněn poskytovat plnění dle této Dohody prostřednictvím poddodavatele pouze v rozsahu, v jakém si toto právo vyhradil v rámci podání nabídky v zadávacím řízení na Veřejnou zakázku, a pouze prostřednictvím tam uvedených poddodavatelů. Ve všech ostatních případech je Dodavatel oprávněn poskytovat plnění prostřednictvím poddodavatele pouze s předchozím písemným souhlasem Objednatele.

8.2. Za plnění poddodavatelů Dodavatel odpovídá jako za své plnění, včetně odpovědnosti za důsledky vzniklé.

9. MLČENLIVOST A DŮVĚRNÉ INFORMACE

9.1. Smluvní strany se zavazují, že nezpřístupní třetí osobě důvěrné informace, okolnosti a údaje, které se dozvěděly nebo získaly v souvislosti s realizací předmětu plnění této Dohody, ani je neposkytnou jiným osobám bez předchozího výslovného souhlasu druhé Smluvní strany. Toto ustanovení upravující ochranu důvěrných informací se nevztahují na skutečnosti, které je nutno zveřejnit, poskytnout nebo sdělit dle platných právních předpisů včetně práva EU nebo závazného rozhodnutí oprávněného orgánu. Dodavatel výslovně souhlasí se zveřejněním celého textu Dohody, Objednávky, a to včetně všech Příloh.

10. KONTROLY A AUDITY

10.1. Dodavatel je povinen spolupůsobit jako osoba povinná při výkonu finanční kontroly ve smyslu § 2 písm. e) zákona č. 320/2001 Sb., o finanční kontrole ve veřejné správě a o změně některých zákonů (zákon o finanční kontrole), ve znění pozdějších předpisů, a poskytnout Objednateli i kontrolním orgánům při provádění finanční kontroly nezbytnou součinnost.

10.2. Dodavatel se zavazuje zajistit, že práva výše uvedených kontrolních institucí provádět audity, kontroly a ověření se budou stejnou měrou vztahovat, a to za stejných podmínek a podle stejných pravidel na jakéhokoli poddodavatele či jakoukoli jinou stranu, která má prospěch z finančních prostředků poskytnutých v rámci této Dohody.

11. ÚČINNOST DOHODY A Odstoupení

11.1. Tato Dohoda se uzavírá na dobu určitou, a to na dva (2) roky od účinnosti této Dohody, nebo do vyčerpání celkové ceny v Kč s DPH uvedené v čl. 3. odst. 3.2 této Dohody (vyčerpáním se rozumí součet jednotlivých smluvních cen uzavřených Objednávek) dle toho, která skutečnost nastane dříve. Skončení účinnosti této Dohody nemá vliv na účinnosti jednotlivých, již uzavřených Objednávek.

11.2. Ukončením účinnosti této Dohody nejsou dotčena ustanovení této Dohody týkající se převodu vlastnického práva a užívacích práv, nároků z odpovědnosti za vady, nároků z odpovědnosti za újmu a nároků ze smluvních pokut, ustanovení o ochraně informací, ani další ustanovení a nároky, z jejichž povahy vyplývá, že mají trvat i po zániku účinnosti této Dohody.

11.3. Tuto Dohodu resp. Objednávku lze dále ukončit následujícími způsoby:

a) písemnou dohodou Smluvních stran, jejíž součástí bude i vypořádání vzájemných závazků a pohledávek;

b) písemným odstoupením jedné Smluvní strany doručeným druhé Smluvní straně v souladu s touto Dohodou.

11.4. Každá ze smluvních stran může od této Dohody resp. Objednávky odstoupit v případech stanovených touto Dohodou nebo zákonem, zejména pak dle ust. § 1977 a násl. a ust. § 2002 a násl. občanského zákoníku. Účinky odstoupení od této Dohody resp. Objednávky nastávají dnem doručení oznámení o odstoupení příslušné Smluvní straně.

11.5. Smluvní strany jsou oprávněné odstoupit od této Dohody resp. Objednávky i pro nepodstatné porušení smlouvy dle příslušných ustanovení občanského zákoníku. V případě nepodstatného porušení smluvní povinnosti, může druhá Smluvní strana od této Dohody odstoupit poté, co strana, která se dopustila nepodstatného porušení smluvní povinnosti, svoji povinnost nesplní ani v dodatečně přiměřené lhůtě, kterou jí druhá Smluvní strana poskytla.

11.6. Objednatel má právo odstoupit od Dohody, resp. Objednávky také tehdy, pokud:

- a) bylo vydáno rozhodnutí o úpadku Dodavatele v insolvenčním řízení nebo Dodavatel sám podá dlužnický návrh na zahájení insolvenčního řízení;
- b) Dodavatel vstoupí do likvidace nebo dojde k jinému byt' jen faktickému podstatnému omezení rozsahu jeho činnosti, který by mohl mít negativní dopad na jeho způsobilost plnit závazky podle této Dohody;
- c) Dodavatel přestane splňovat podmínky základní a profesní způsobilosti nebo technické kvalifikace stanovených v zadávacích podmínkách na realizaci této Veřejné zakázky;
- d) je Dodavatel v prodlení s poskytnutím plnění o více než 30 dnů;
- e) je Dodavatel v prodlení s provedením reklamace o více než 30 dnů nebo nedůvodně odmítá reklamaci provést;
- f) je Dodavatel nespolehlivým plátcem dle § 106a zákona č. 235/2004 Sb., o dani z přidané hodnoty;
- g) Dodavatel nemá bankovní účet řádně registrován v databázi „Registru plátců DPH“.

12. KOMUNIKACE SMLUVNÍCH STRAN, OPRAVNĚNÉ OSOBY

12.1. Veškerá komunikace mezi Smluvními stranami bude probíhat v českém či slovenském jazyce, a to prostřednictvím oprávněných osob stanovených zákonem, touto Dohodou, Objednávkou nebo jimi pověřených zástupců. Osoby oprávněné podepsat příslušné dodací listy budou určeny v konkrétní Objedávce.

12.2. Kromě zákonných zástupců Smluvních stran, další kontaktní osoby oprávněné jednat ve věcech plnění poskytovaného dle této Dohody:

za Dodavatele:



za Objednatele:

kontaktní osoby za jednotlivé Objednatele jsou uvedeny v Příloze č. 3 této Dohody.

12.3. V případě, že dojde ke změně oprávněných osob nebo kontaktních údajů u nich uvedených, jako je e-mail, tel., apod., povinná Smluvní strana doručí písemné oznámení o této změně druhé Smluvní straně bez zbytečného odkladu.

13. LICENCE

13.1. V případě, že předmětem plnění dle Smlouvy je i plnění, které naplňuje znaky autorského díla dle zákona č. 121/2000 Sb., o právu autorském, o právech souvisejících s právem autorským a o změně některých zákonů (dále jen „autorský zákon“), a jedná se o tzv. standardní software, řídí se poskytovaná licence standardními licenčními podmínkami dodaného softwarového produktu s tím, že Objednatel má nevýhradní, přenosné, časově a územně neomezené právo užití autorské dílo ke všem způsobům užití v souladu s účelem Smlouvy, pokud není ve Smlouvě stanoveno jinak.

14. OBECNÁ USTANOVENÍ

14.1. Dodavatel je povinen postupovat s odbornou péčí, podle nejlepších znalostí a schopností, sledovat a chránit oprávněné zájmy Objednatele a postupovat v souladu s jeho pokyny nebo s pokyny jím pověřených osob. Dodavatel je povinen upozorňovat Objednatele v odůvodněných případech na případnou nevhodnost pokynů Objednatele.

14.2. Smluvní strany se výslovně dohodly, že Dodavatel odpovídá Objednateli za újmu majetkovou i za újmu nemajetkovou.

- 14.3. Dodavatel se zavazuje upozornit Objednatele na všechny okolnosti, které by mohly vést při plnění smlouvy k omezení činností nebo ohrožení chodu Objednatele, zejména pak ve vztahu k jím používaným produktům, zařízení, programovému vybavení a prostředí.
- 14.4. Dodavatel je povinen upozornit Objednatele na potenciální rizika vzniku škod a včas a řádně dle svých možností provést taková opatření, která riziko vzniku škod zcela vyloučí nebo (pokud je nelze zcela vyloučit) v maximální možné míře sníží. Jde-li o zamezení vzniku škod nezapříčiněných Dodavatelem, má Dodavatel právo na úhradu nezbytných a účelně vynaložených nákladů odsouhlasených předem Objednatelem.
- 14.5. Dodavatel je povinen upozorňovat Objednatele včas na všechny hrozící vady či výpadky svého plnění, jakož i poskytovat Objednateli veškeré informace, které jsou pro plnění Dohody nezbytné a neprodleně oznámit písemnou formou Objednateli překážky, které mu brání v plnění předmětu Dohody a výkonu dalších činností souvisejících s plněním předmětu Dohody.
- 14.6. Objednatel i Dodavatel se dále zavazují sdělit či poskytnout bez zbytečného odkladu druhé Smluvní straně veškeré nezbytné přístupy k věcným i technickým informacím, kterých je nezbytně zapotřebí k provedení řádného plnění ze strany Dodavatele.
- 14.7. Dodavatel je povinen po celou dobu plnění dle této Dohody mít v platnosti veškerá oprávnění, licence a certifikáty ke všem činnostem dle této Dohody.

15. ZÁVĚREČNÁ USTANOVENÍ

- 15.1. Tato Dohoda nabývá účinnosti dnem uveřejnění v registru smluv dle zákona č. 340/2015 Sb., o zvláštních podmínkách účinnosti některých smluv, uveřejňování těchto smluv a o registru smluv (zákon o registru smluv), ve znění pozdějších předpisů. Zveřejnění v registru smluv zajistí Objednatel.
- 15.2. Tato Dohoda nesmí být postoupena bez předchozího písemného souhlasu druhé Smluvní strany, nebo být součástí projektu přeměny dle Zákona č. 125/2008 Sb., o přeměnách obchodních společností a družstev, bez předchozího písemného souhlasu druhé Smluvní strany.
- 15.3. Smluvní strany nemají zájem, aby nad rámec výslovných ustanovení této Dohody byla jakákoliv práva a povinnosti dovozovány z dosavadní či budoucí praxe zavedené mezi stranami či zvyklostí zachovávaných obecně či v odvětví týkajícím se předmětu plnění dle těchto smluv, ledaže je stanoveno jinak. Vedle shora uvedeného si Smluvní strany potvrzují, že si nejsou vědomy žádných dosud mezi nimi zavedených obchodních zvyklostí či praxe.
- 15.4. Smluvní strany vylučují aplikaci ustanovení § 557 občanského zákoníku na tuto Dohodu.
- 15.5. Práva Objednatele vyplývající z této Dohody či jejího porušení se promlčují ve lhůtě 10 let ode dne, kdy právo mohlo být uplatněno poprvé.
- 15.6. Dodavatel přebírá podle § 1765 občanského zákoníku nebezpečí změny okolností, zejména v souvislosti s cenou za poskytnuté plnění, požadavky na poskytované plnění a licenčními podmínkami výrobce.
- 15.7. Ukáže-li se některé z ustanovení této Dohody zdánlivým (nicotným), posoudí se vliv této vady na ostatní ustanovení této Dohody obdobně podle ust. § 576 občanského zákoníku.
- 15.8. Všechny spory vyplývající z právního vztahu založeného touto Dohodou a v souvislosti s ním, budou řešeny podle obecně závazných právních předpisů České republiky a soudy České republiky.
- 15.9. Tato Dohoda může být měněna pouze formou číslovaných písemných dodatků podepsaných oběma Smluvními stranami.
- 15.10. Zadávací podmínky zadané Veřejné zakázky a smluvní podmínky sjednané touto Dohodou jsou bezvýhradně závazné pro Objednávky, a to včetně technické specifikace uvedené v zadávací dokumentaci. Při uzavírání dílčích Objednávek na základě této Dohody Smluvní strany nesmí provádět podstatné změny v podmínkách stanovených v této Dohodě.

15.11. Tato Dohoda je podepsána oběma Smluvními stranami elektronickým podpisem.

15.12. Nedílnou součástí této Dohody jsou následující Přílohy:

Příloha č. 1 – „Specifikace předmětu plnění“

Příloha č. 2 – „Specifikace ceny za předmět plnění“

Příloha č. 3 – „Seznam pověřujících zadavatelů“

Příloha č. 4 – „Vzor objednávky“

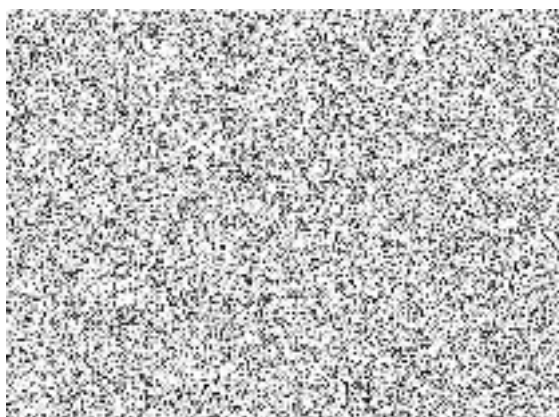
V Praze dne (dle el. podpisu)

Objednatel:

.....
Ministerstvo vnitra – Česká republika
Zástupce: plk. Mgr. Branislav Samek
Funkce: ředitel NCIKT PP ČR

V Praze dne (dle el. podpisu)

Dodavatel:



Specifikace předmětu plnění

		požadavek	Dodavatel nabízí
MT1	Telefon A	typ/výrobce :	Samsung Galaxy S23 128GB EE, SM-S911B/DS
	- dotykový telefon typu Smartphone	ANO	ANO
	- operační systém Android min. v13	verze:	13
	zařízení ve verzi Enterprise edice (na HW vázána bezpečnost s technologií Knox, garance 5ti let security patches)*	ANO	ANO
	- procesor min. 2GHz (platí pro minimálně 4 jádra)	frekvence:	ANO, 2x3.36GHz,2x2.8GHz,4x2GHz
	- procesor min. 8 core	počet core:	ANO, 8jader
	- RAM min. 8GB	kapacita:	ANO, 8GB
	- uživatelská paměť min. 128GB	kapacita:	ANO, 128GB
	- kapacita baterie min. 3500mAh	kapacita:	ANO, 3900mAh
	- rozlišení displeje min. 2340x1080	rozlišení:	ANO, 2340 x 1080 (FHD+)
	- velikost displeje min. 6"	velikost:	6,1"
	- displej z tvrzeného skla	ANO	ANO, Gorilla Glass 8
	- hlavní fotoaparát s automatickým ostřením min. 12Mpix	rozlišení:	50Mpx + 10Mpx + 12Mpx, světelnost F1.8, F2.4, F2.2, automatické ostření, optická stabilizace obrazu
	- přední kamera	ANO	ANO
	- odolnost min. IP68	ANO	ANO
	- gyroskop + akcelerometr	ANO	ANO
	- GPS (včetně Glonass) + WiFi+Bluetooth min. v5.0+NFC+snímač otisků prstů	ANO	ANO, GPS (včetně Glonass) + WiFi+Bluetooth v5.3+NFC+snímač otisků prstů
	- LTE cat 6. (B1,B2,B3,B4,B5,B7,B8,B12,B13,B17,B18,B19, B20,B25,B26,B28,B32,B38,B39,B40,B42, B66,B40,B41)	ANO	ANO
	5G (N1, N2, N3, N5, N7, N8, N12, N20, N25, N28, N38, N40, N41, N66, N75, N77, N78)	ANO	ANO
	- minimální rozlišení nahrávaného videa 3840x2160 při 30fps	ANO	ANO, UHD 8K (7680 x 4320) @30fps, slow motion 960fps @FHD,240fps @FHD
	- konektor USB	typ:	USB C
	- vyhověl testům kompatibility Zadavatele (test MBP a MobilIron dle ZD)	ANO	ANO

	- barva neutrální (černá/šedá/stříbrná)	barva:	černá
	- záruka 24 měsíců, u baterie 24 měsíců na mechanické/funkční vady, v případě poklesu kapacity na základě servisních testů	ANO	ANO, Záruka 24 měsíců, u baterie 24 měsíců na mechanické/funkční vady, v případě poklesu kapacity nastupuje testovací proces a servis rozhoduje jestli je baterka v limitu nebo ne
	- zařízení neobsahuje nainstalovaný žádný SW nad rámec základní instalace operačního systému ani SW zobrazující reklamy	ANO	ANO

MT1 a	příslušenství: pouzdro základní (pro Telefon A)	typ/výrobce :	Samsung EF-QS911CTEGWW
	- zařízení v pouzdře lze dobíjet	ANO	ANO
	- vyvýšený okraj kolem displeje	ANO	ANO
	- barva neutrální (černá/šedá/stříbrná/transparentní)	barva:	transparentní

MT1 b	příslušenství: pouzdro managerské (pro Telefon A)	typ/výrobce :	Samsung EF-VS911LBEGWW
	- zařízení v pouzdře lze dobíjet	ANO	ANO
	- vyvýšený okraj kolem displeje	ANO	ANO
	- barva neutrální (černá/šedá/stříbrná/hnědá)	barva:	černá

MT1 c	příslušenství: tvrzené sklo (pro Telefon A)	typ/výrobce :	PanzerGlass™ Samsung Galaxy S23 (celolepené s funkčním otiskem prstů) s instalačním rámečkem - 7315
	- tvrdost 9H	ANO	ANO
	- zaoblené hrany; hrany i rohy přiléhající k display telefonu	ANO	ANO

MT1 d	příslušenství: rozšíření záruky o 12 měsíců		
	- prodloužení záruky na Telefon A z 24 na 36 měsíců (záruka baterie zůstává 24 měsíců)	ANO	ANO, P-GT-1CXXS0MZ

MT2	Telefon B	typ/výrobce :	Samsung Galaxy A34 5G 128GB EE, SM-A346B/DS
	- dotykový telefon typu Smartphone	ANO	ANO
	- operační systém Android min v13	verze:	13
	zařízení ve verzi Enterprise edice (na HW vázána bezpečnost s technologií Knox, garance 5ti let	ANO	ANO

security patches)*		
- procesor min. 2,0GHz (platí pro minimálně 4 jádra)	frekvence:	ANO, 4x2.6GHz, 4x2GHz
- procesor min. 8 core	počet core:	ANO, 8jader
- RAM min. 6GB	kapacita:	6GB
- uživatelská paměť min. 128GB	kapacita:	128GB
- kapacita baterie min. 4000mAh	kapacita:	5000mAh
- možnost osazení paměťovou kartou min. 512 GB	ANO	ANO, do 1TB
- rozlišení displeje min. 1920x1080	rozlišení:	1080 x 2340 (FHD+)
- velikost displeje min. 6"	velikost:	6,6"
- displej z tvrzeného skla	ANO	ANO, Corning Gorilla Glass 5
- fotoaparát s automatickým ostřením min. 12Mpix	rozlišení:	ANO, hlavní 48MPx + 8MPx + 5MP, automatické ostření, optická stabilizace ANO, hlavní 48MPx + 8MPx + 5MP, automatické ostření, optická stabilizace
- přední kamera	ANO	ANO
- gyroskop + akcelerometr	ANO	ANO
- GPS (včetně Glonass) + WiFi+Bluetooth min. v5.0+NFC+snímač otisků prstů	ANO	GPS (včetně Glonass) + WiFi+Bluetooth v5.2 + NFC + snímač otisků prstů
- LTE cat 6. (min. B1,B2,B3,B4,B5,B7,B8,B12,B17, B20,B26,B28,B32,B38,B39,B40,B41,B66)	ANO	ANO
5G (min.N1,N3,N7,N8,N20,N28,N38,N40,N41,N77, N78)	ANO	ANO
- minimální rozlišení nahrávaného videa 1920x1080 při 30fps	ANO	ANO, Video Max Resolution@fps UHD 4K (3840 x 2160) @30fps, Slow Motion 480fps @HD,240fps @HD
- konektor USB	typ:	USB C
- vyhověl testům kompatibility Zadavatele (test MBP a MobilIron dle ZD)	ANO	ANO
- barva neutrální (černá/šedá/stříbrná)	barva:	černá
- záruka 24 měsíců, u baterie 24 měsíců na mechanické/funkční vady, v případě poklesu kapacity na základě servisních testů	ANO	Záruka 24 měsíců, u baterie 24 měsíců na mechanické/funkční vady, v případě poklesu kapacity nastupuje testovací proces a servis rozhoduje jestli je baterka v limitu nebo ne

	- zařízení neobsahuje nainstalovaný žádný SW nad rámec základní instalace operačního systému ani SW zobrazující reklamy	ANO	ANO
MT2 a	příslušenství: pouzdro základní (pro Telefon B)	typ/výrobce :	Samsung EF-QA346CTEGWW
	- protiskluzové provedení	ANO	ANO
	- zařízení v pouzdře lze dobít	ANO	ANO
	- vyvýšený okraj kolem displeje	ANO	ANO
	- barva neutrální (černá/šedá/stříbrná/transparentní)	barva:	transparentní
MT2 b	příslušenství: pouzdro odolné (pro Telefon B)	typ/výrobce :	PanzerGlass™ HardCase Samsung Galaxy A34 5G
	- splňuje specifikaci MIL STD 810G 516.6	ANO	ANO
	- protiskluzové provedení	ANO	ANO
	- zařízení v pouzdře lze dobít	ANO	ANO
	- vyvýšený okraj kolem displeje	ANO	ANO
	- barva neutrální (černá/šedá/stříbrná/transparentní)	barva:	černý / transparentní
MT2 c	příslušenství: tvrzené sklo (pro Telefon B)	typ/výrobce :	PanzerGlass™ Samsung Galaxy A34 5G - 7309
	- tvrdost 9H	ANO	ANO
	- zaoblené hrany; hrany i rohy přiléhající k display telefonu	ANO	ANO
MT2 d	příslušenství: rozšíření záruky o 12 měsíců		
	- prodloužení záruky na Telefon B z 24 na 36 měsíců (záruka baterie zůstává 24 měsíců)	ANO	ANO, P-GT-1CXXS0LZ
MT3	Telefon C	typ/výrobce :	Samsung Xcover 6 Pro EE, SM-G736B/DS
	- dotykový telefon typu Smartphone	ANO	ANO
	- operační systém Android min. v12	verze:	12
	zařízení ve verzi Enterprise edice (na HW vázána bezpečnost s technologií Knox, garance 5ti let security patches)*	ANO	ANO
	- procesor min 2,0GHz (platí pro minimálně 4 jádra)	frekvence:	4x2.4GHz, 4x1.8GHz
	- procesor min. 8 core	počet core:	ANO, 8jader
	- RAM min. 6GB	kapacita:	6GB
	- uživatelská paměť min. 128GB	kapacita:	128GB
	- kapacita baterie min. 4000mAh	kapacita:	4050mAh
	- možnost osazení paměťovou kartou min. 512GB	ANO	ANO, do 1TB

	- rozlišení displeje min. 1920x1080	rozlišení:	1080 x 2408 (FHD+)
	- velikost displeje min. 6"	velikost:	6,6"
	- displej z tvrzeného skla	ANO	ANO, Gorilla Glass 6
	- fotoaparát s automatickým ostřením min. 12Mpix	rozlišení:	ANO, zadní 50.0 Mpx + 8.0 Mpx; přední 13 MPx
	- přední kamera	ANO	ANO
	- odolnost min. IP68 a MIL STD 810G	ANO	ANO
	- gyroskop + akcelerometr	ANO	ANO
	- GPS (včetně Glonass) + WiFi+Bluetooth min. v5.0+NFC+snímač otisků prstů	ANO	ANO, GPS (včetně Glonass) + WiFi+Bluetooth v5.2 + NFC + snímač otisků prstů
	- LTE cat 6. (min. B1,B2,B3,B4,B5,B7,B8,B12,B17, B20,B26,B28,B32,B38,B39,B40,B41,B66)	ANO	ANO
	5G (min.N1,N3,N5,N7,N8,N20,N28,N38, N40,N41,N78)	ANO	ANO
	- minimální rozlišení nahrávaného videa 1920x1080 při 30fps	ANO	ANO, UHD 4K (3840 x 2160)@30fps, slow motion 240fps @HD
	- konektor USB	typ:	USB C
	uživatelsky vyměnitelná baterie	ANO	ANO
	- vyhověl testům kompatibility Zadavatele (test MBP a MobilIron dle ZD)	ANO	ANO
	- barva neutrální (černá/šedá/stříbrná)	barva:	černá
	Záruka 24 měsíců, u baterie 24 měsíců na mechanické/funkční vady, v případě poklesu kapacity na základě servisních testů	ANO	Záruka 24 měsíců, u baterie 24 měsíců na mechanické/funkční vady, v případě poklesu kapacity nastupuje testovací proces a servis rozhoduje jestli je baterka v limitu nebo ne
	- zařízení neobsahuje nainstalovaný žádný SW nad rámec základní instalace operačního systému ani SW zobrazující reklamy	ANO	ANO
MT3 a	příslušenství: pouzdro základní (pro Telefon C) - odolné	typ/výrobce :	Samsung EF-PG736CBEBWW
	- protiskluzové provedení	ANO	ANO
	- zařízení v pouzdře lze dobíjet	ANO	ANO
	- vyvýšený okraj kolem displeje	ANO	ANO
	- barva neutrální (černá/šedá/stříbrná/transparentní)	barva:	černá
MT3 b	příslušenství: tvrzené sklo (pro Telefon C)	typ/výrobce :	PanzerGlass™ Samsung Galaxy Xcover6 Pro - 7309
	- tvrdost 9H	ANO	ANO

	- zaoblené hrany; hrany i rohy přiléhající k display telefonu	ANO	ANO
MT3c	příslušenství: baterie	typ/výrobce:	Samsung EB-BG736BBE
	náhradní originální baterie	ANO	ANO
MT3d	příslušenství: vícenásobný nabíječ	typ/výrobce:	RAM® dokovací stolní stanice se šesti porty pro Samsung XCover6 Pro - RAM-DOCK-6G-SAM84PU
	dokovací stolní stanice se 6 porty	ANO	ANO
MT3e	příslušenství: rozšíření záruky o 12 měsíců		
	- prodloužení záruky na Telefon B z 24 na 36 měsíců (záruka baterie zůstává 24 měsíců)	ANO	ANO, P-GT-1CXXS0MZ
T1	Tablet A	typ/výrobce:	Samsung TAB S9 FE 5G, SM-X516B (IP68)
	- operační systém Android min. v12.0	verze:	13
	- procesor min. 1,8GHz (platí pro minimálně 4 jádra)	frekvence:	4x2.4GHz, 4x2GHz
	- procesor min. 8 core	počet core:	8 jader
	- RAM min. 3GB	kapacita:	6GB
	- uživatelská paměť min. 32GB	kapacita:	128 GB
	- kapacita baterie min. 7000mAh	kapacita:	8000mAh
	- možnost osazení paměťovou kartou min. 128 GB	ANO	ANO, do 1TB
	- rozlišení displeje min. 1920x1080	rozlišení:	2304 x 1440 (WUXGA+)
	- velikost displeje min. 9,5"	velikost:	10.9"
	- fotoaparát s automatickým ostřením min. 8Mpx	rozlišení:	8Mpx
	- přední kamera	ANO	ANO
	- akcelerometr	ANO	ANO
	- GPS (včetně Glonass) + WiFi+Bluetooth min. v5.0	ANO	ANO

	- LTE cat 4. (min. B1,B3,B5,B7,B8,B20,B40)	ANO	LTE B1(2100),B2(1900),B3(1800),B4(AWS), B5(850),B7(2600),B8(900), B12(700),B13(700),B17(700),B20(800), B26(850), B28(700),B32(1500),B66(AWS-3), 5G N1(2100),N3(1800),N5(850),N7(2600), N8(900), N20(800),N28(700),N66(AWS-3), N38(2600),N40(2300),N41(2500), N77(3700),N78(3500)
	- minimální rozlišení nahrávaného videa 1920x1080 při 30fps	ANO	UHD 4K (3840 x 2160) @30fps
	- konektor USB	typ:	USB C
	- nabíječka 230V součástí dodávky	ANO	ANO, není součástí balení, bude dodána v rámci dodávky
	- vyhověl testům kompatibility Zadavatele (test MBP a MobilIron dle ZD)	ANO	ANO
	- barva neutrální (černá/šedá/stříbrná)	barva:	šedá, stříbrná
	- Záruka 24 měsíců, u baterie 24 měsíců na mechanické/funkční vady, v případě poklesu kapacity na základě servisních testů	ANO	Záruka 24 měsíců, u baterie 24měsíců na mechanické/funkční vady, v případě poklesu kapacity nastupuje testovací proces a servis rozhoduje jestli je baterka v limitu nebo ne
	- zařízení neobsahuje nainstalovaný žádný SW nad rámec základní instalace operačního systému ani SW zobrazující reklamy	ANO	ANO
T1a	příslušenství: pouzdro polohovací pro tablet	typ/výrobce :	Samsung smart book cover s ochranným předním krytem (není úpotřeba sklo) Tab S9EF-BX710PBEGWW
	- protiskluzové provedení	ANO	ANO
	- zařízení v pouzdře lze dobíjet	ANO	ANO
	- integrovaný stojánek	ANO	ANO
	- barva neutrální (černá/šedá/stříbrná/transparentní)	barva:	černá
T1b	příslušenství: pouzdro outdoorové pro tablet	typ/výrobce :	Samsung outdoor cover - EF-RX510CBEGWW
	- protiskluzové provedení	ANO	Ano
	- zařízení v pouzdře lze dobíjet	ANO	Ano
	- vyvýšený okraj kolem displeje	ANO	Ano
	- integrovaný stojánek	ANO	Ano

	- barva neutrální (černá/šedá/stříbrná/transparentní)	barva:	šedo černá
T1c	příslušenství: tvrzené sklo pro tablet	typ/výrobce :	PanzerGlass™ Samsung Galaxy Tab S9; 7332 / 5711724073328
	- tvrdost 9H	ANO	ANO
	- zaoblené hrany	ANO	ANO

T1d	příslušenství: rozšíření záruky o 12 měsíců		
	- prodloužení záruky na tablet z 24 na 36 měsíců (záruka baterie zůstává 24 měsíců)	ANO	ANO, P-GT-1CXXT0HZ

T2	Tablet B	typ/výrobce :	Samsung Tab Active 4 Pro 128GB EE 5G, SM-T636B
	- operační systém Android min. v12	verze:	12
	zařízení ve verzi Enterprise edice (na HW vázána bezpečnost s technologií Knox, garance 5ti let security patches)*	ANO	ANO
	- procesor min. 1,8GHz (platí pro minimálně 4 jádra)	frekvence:	4x2.4GHz, 4x1.8GHz
	- procesor min. 8 core	počet core:	8 jader
	- RAM min. 6GB	kapacita:	6GB
	- uživatelská paměť min. 128GB	kapacita:	128GB
	- kapacita baterie min. 7000mAh	kapacita:	7600mAh
	- možnost osazení paměťovou kartou min. 512 GB	ANO	ANO, do 1TB
	- rozlišení displeje min. 1920x1200	rozlišení:	Full HD 1920 x 1200
	- velikost displeje min. 9,5"	velikost:	10.1"
	- fotoaparát s automatickým ostřením min. 12Mpix	rozlišení:	ANO, 13MPx, automaticke ostreni
	- přední kamera	ANO	ANO
	- odolnost min. IP68 a MIL STD 810G	ANO	ANO
	- akcelerometr	ANO	ANO
	- GPS (včetně Glonass) + WiFi+Bluetooth min. v5.0, snímač otisků prstů	ANO	GPS (včetně Glonass) + WiFi+Bluetooth v5.2 + NFC + snímač otisků prstů
	- LTE cat 6. (min.(B1,B2,B3,B4,B5,B7,B8,B12,B13,B17,B20, B25,B26,B28,B32,B38,B40,B41,B66))	ANO	ANO
	5G (min.N1,N3,N5,N7,N8,N20,N28,N38,N40,N41,N 66,N77,N78)	ANO	ANO
	- minimální rozlišení nahrávaného videa 1920x1080 při 30fps	ANO	ANO 4K (3840 x 2160)@30fps
	- konektor USB	typ:	USB C

	uživatelsky vyměnitelná baterie	ANO	ANO
	- vyhověl testům kompatibility Zadavatele (test MBP a MobilIron dle ZD)	ANO	ANO
	- barva neutrální (černá/šedá/stříbrná)	barva:	černá
	- Záruka 24 měsíců, u baterie 24 měsíců na mechanické/funkční vady, v případě poklesu kapacity na základě servisních testů	ANO	Záruka 24 měsíců, u baterie 24měsíců na mechanické/funkční vady, v případě poklesu kapacity nastupuje testovací proces a servis rozhoduje jestli je baterka v limitu nebo ne
	- zařízení neobsahuje nainstalovaný žádný SW nad rámec základní instalace operačního systému ani SW zobrazující reklamy	ANO	ANO

T2a	příslušenství: baterie	typ/výrobce :	Samsung EB-BT545ABY
	náhradní originální baterie		ANO

T2b	příslušenství: rozšíření záruky o 12 měsíců		
	- prodloužení záruky na tablet z 24 na 36 měsíců (záruka baterie zůstává 24 měsíců)	ANO	ANO, P-GT-1CXXT0HZ

P1	Napájecí adaptér s rychlonabíjením	typ/výrobce :	Samsung EP-TA800XBEGWW
	- minimální nabíjecí výkon 15W		25W
	- Adaptér 230V	ANO	ANO

P2	Příslušenství pro Samsung Xcover PRO	typ/výrobce :	
	ochranné sklo		PanzerGlass / P/N: 7227
	náhradní originální baterie		Samsung EB-BG715BBE
	Dokovací stanice s 5 porty a nabíjením externích baterí		KOAM dokovací stolní nabíječka s pěti porty pro 5ks XCover PRO a nabíjením 5ks externích baterií současně / KOAM-XCOVER5-5SLOT

P3	Kabely	typ/výrobce :	Samsung
	Kabel nabíjecí z nabíječky USB-C - USB-C délka min. 0,7m max. 1,2m		3A C to C 1.0m Bulk Data Cable 25W / GP-TOU021RFBBW
	Kabel nabíjecí z nabíječky USB-A - USB-C délka min. 0,7m max. 1,2m		1.2M Type C to A , USB 2.0 Bulk Data cable / GP-TOU021RFABW

Specifikace ceny za předmět plnění

		počet	cena za kus bez DPH	cena za kus s DPH	cena celkem bez DPH	cena celkem s DPH
MT1	Telefon A	1000	18 500,00 Kč	22 385,00 Kč	18 500 000,00 Kč	22 385 000,00 Kč
MT1a	příslušenství: pouzdro základní	500	420,00 Kč	508,20 Kč	210 000,00 Kč	254 100,00 Kč
MT1b	příslušenství: pouzdro managerské	500	890,00 Kč	1 076,90 Kč	445 000,00 Kč	538 450,00 Kč
MT1c	příslušenství: tvrzené sklo (pro Telefon A)	1000	440,00 Kč	532,40 Kč	440 000,00 Kč	532 400,00 Kč
MT1d	příslušenství: rozšíření záruky o 12 měsíců	1000	450,00 Kč	544,50 Kč	450 000,00 Kč	544 500,00 Kč
MT2	Telefon B	1200	7 050,00 Kč	8 530,50 Kč	8 460 000,00 Kč	10 236 600,00 Kč
MT2a	příslušenství: pouzdro základní	600	300,00 Kč	363,00 Kč	180 000,00 Kč	217 800,00 Kč
MT2b	příslušenství: pouzdro odolné	600	350,00 Kč	423,50 Kč	210 000,00 Kč	254 100,00 Kč
MT2c	příslušenství: tvrzené sklo (pro Telefon B)	1200	250,00 Kč	302,50 Kč	300 000,00 Kč	363 000,00 Kč
MT2d	příslušenství: rozšíření záruky o 12 měsíců	1200	200,00 Kč	242,00 Kč	240 000,00 Kč	290 400,00 Kč
MT3	Telefon C	2000	12 200,00 Kč	14 762,00 Kč	24 400 000,00 Kč	29 524 000,00 Kč
MT3a	příslušenství: pouzdro základní	1000	450,00 Kč	544,50 Kč	450 000,00 Kč	544 500,00 Kč
MT3b	příslušenství: tvrzené sklo (pro Telefon C)	2000	250,00 Kč	302,50 Kč	500 000,00 Kč	605 000,00 Kč
MT3c	příslušenství: baterie	2000	1 020,00 Kč	1 234,20 Kč	2 040 000,00 Kč	2 468 400,00 Kč
MT3d	příslušenství: vícenasobný nabíječ	800	10 500,00 Kč	12 705,00 Kč	8 400 000,00 Kč	10 164 000,00 Kč
MT3e	příslušenství: rozšíření záruky o 12 měsíců	2000	450,00 Kč	544,50 Kč	900 000,00 Kč	1 089 000,00 Kč
T1	Tablet A	1000	13 500,00 Kč	16 335,00 Kč	13 500 000,00 Kč	16 335 000,00 Kč
T1a	příslušenství: pouzdro polohovací pro tablet	300	1 500,00 Kč	1 815,00 Kč	450 000,00 Kč	544 500,00 Kč
T1b	příslušenství: pouzdro outdoorové pro tablet	700	1 050,00 Kč	1 270,50 Kč	735 000,00 Kč	889 350,00 Kč
T1c	příslušenství: tvrzené sklo pro tablet	1000	550,00 Kč	665,50 Kč	550 000,00 Kč	665 500,00 Kč
T1d	příslušenství: rozšíření záruky o 12 měsíců	1000	380,00 Kč	459,80 Kč	380 000,00 Kč	459 800,00 Kč
T2	Tablet B	2000	17 800,00 Kč	21 538,00 Kč	35 600 000,00 Kč	43 076 000,00 Kč
T2a	příslušenství: baterie	2000	1 500,00 Kč	1 815,00 Kč	3 000 000,00 Kč	3 630 000,00 Kč

T1b	příslušenství: rozšíření záruky o 12 měsíců	2000	380,00 Kč	459,80 Kč	760 000,00 Kč	919 600,00 Kč
-----	---	------	-----------	-----------	---------------	---------------

P1	Napájecí adaptér s rychlonabíjením	5000	360,00 Kč	435,60 Kč	1 800 000,00 Kč	2 178 000,00 Kč
----	---	------	-----------	-----------	-----------------	-----------------

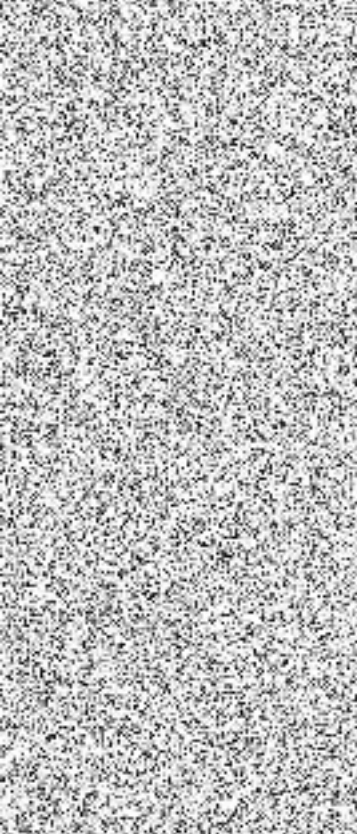
P2	Příslušenství pro Samsung Xcover PRO					
	ochranné sklo	1800	400,00 Kč	484,00 Kč	720 000,00 Kč	871 200,00 Kč
	náhradní originální baterie	2000	970,00 Kč	1 173,70 Kč	1 940 000,00 Kč	2 347 400,00 Kč
	Dokovací stanice s 5 porty a nabíjením externích baterí	1000	12 500,00 Kč	15 125,00 Kč	12 500 000,00 Kč	15 125 000,00 Kč

P3	Kabely					
	Kabel nabíjecí z nabíječky USB-C - USB-C délka min. 0,7m max. 1,2m	5000	100,00 Kč	121,00 Kč	500 000,00 Kč	605 000,00 Kč
	Kabel nabíjecí z nabíječky USB-A - USB-C délka min. 0,7m max. 1,2m	5000	80,00 Kč	96,80 Kč	400 000,00 Kč	484 000,00 Kč

cena celkem bez DPH	cena celkem s DPH
138 960 000,00 Kč	168 141 600,00 Kč

Seznam pověřujících zadavatelů

Poř.č.	Název a adresa objednatele	Adresa místa plnění	Fakturační adresa	Kontaktní osoba (oprávněná osoba k podpisu dodacího listu)
1	Krajské ředitelství policie hlavního města Prahy Kongresová 1666/2 140 00 Praha 4 IČ: 75151472	Krajské ředitelství policie hlavního města Prahy, Bartolomějská 306/7, 110 00 Praha 1	Krajské ředitelství policie hlavního města Prahy Kongresová 1666/2 140 00 Praha 4 IČ: 75151472	
2	Krajské ředitelství policie Středočeského kraje Na Baních 1535 156 00 Praha 5 – Zbraslav IČ: 75151481	Sklad KŘP Středočeského kraje, Dukelských hrdinů 2319, 269 01 Rakovník	Krajské ředitelství policie Středočeského kraje Na Baních 1535 156 00 Praha 5 - Zbraslav IČ: 75151481	
3	Krajské ředitelství policie Jihočeského kraje Lannova tř. 193/26 370 74 České Budějovice IČ: 75151511	Krajské ředitelství policie Jihočeského kraje, Odbor informačních a komunikačních technologií, České Budějovice, Plavská 2, PSČ 370 01	Krajské ředitelství policie Jihočeského kraje Lannova tř. 193/26 370 74 české Budějovice IČ: 75151511	
4	Krajské ředitelství policie Plzeňského kraje Nádražní 2437/2 306 28 Plzeň IČ: 75151529	Krajské ředitelství Plzeňského kraje, Anglické nábřeží 7, 301 00 Plzeň	Krajské ředitelství policie Plzeňského kraje Nádražní 2437/2 306 28 Plzeň IČ: 75151529	
5	Krajské ředitelství policie Karlovarského kraje Závodní 386/100 360 06 Karlovy vary IČ: 72051612	Krajské ředitelství policie Karlovarského kraje, Odb. inf. a komun. technologií, Jednoty 1773, 356 01 Sokolov	Krajské ředitelství policie Karlovarského kraje Závodní 386/100 360 06 Karlovy Vary IČ: 72051612	
6	Krajské ředitelství policie Ústeckého kraje Lidické náměstí 899/9 401 79 Ústí nad Labem IČ: 75151537	Krajské ředitelství policie Ústeckého kraje, Petrovická 174, 403 40 Ústí nad Labem	Krajské ředitelství policie Ústeckého kraje Lidické náměstí 899/9 401 79 Ústí nad Labem IČ: 75151537	
7	Krajské ředitelství policie Libereckého kraje nám. Dr. E. Beneše 584/24 460 32 Liberec IČ: 72050501	Krajské ředitelství policie Libereckého kraje, Odbor informačních a komunikačních technologií, Pastýřská 3, Liberec I – Staré město	Krajské ředitelství policie Libereckého kraje nám. Dr. E. Beneše 584/24 460 32 Liberec IČ: 72050501	
8	Krajské ředitelství policie Královéhradeckého kraje Ulrichovo náměstí 810/4 501 01 Hradec Králové IČ: 75151545	Krajské ředitelství policie Královéhradeckého kraje, Ulrichovo náměstí 810/4, 501 01 Hradec Králové	Krajské ředitelství policie Královéhradeckého kraje Ulrichovo náměstí 810/4 501 01 Hradec Králové IČ: 75151545	
9	Krajské ředitelství policie Pardubického kraje Na Spravedlnosti 2516 530 48 Pardubice IČ: 72050250	Krajské ředitelství police Pardubického kraje, Na Spravedlnosti 2516, Pardubice, 53048	Krajské ředitelství policie Pardubického kraje Na Spravedlnosti 2516 530 48 Pardubice IČ: 72050250	
10	Krajské ředitelství policie kraje Vysočina Vrchlického 2627/46 587 24 Jihlava	Krajské ředitelství policie kraje Vysočina, Vrchlického 2627/46, 587 24	Krajské ředitelství policie kraje Vysočina Vrchlického 2627/46 587 24 Jihlava	

	IČ: 72052147	Jihlava	IČ: 72052147	
11	Krajské ředitelství policie Jihomoravského kraje Kounicova 687/24 611 32 Brno IČ: 75151499	Krajské ředitelství policie Jihomoravského kraje Kounicova 24, 611 32 Brno	Krajské ředitelství policie Jihomoravského kraje Kounicova 687/24 611 32 Brno IČ: 75151499	
12	Krajské ředitelství policie Zlínského kraje J. A. Bati 5637 760 01 Zlín IČ: 72052767	Krajské ředitelství policie Zlínského kraje, Odbor informačních a komunikačních technologií, Nám. T. G. Masaryka 3218, 760 01 Zlín	Krajské ředitelství policie Zlínského kraje J. A. Bati 5637 760 01 Zlín IČ: 72052767	
13	Krajské ředitelství policie Olomouckého kraje tř. Kosmonautů 189/10 771 36 Olomouc IČ: 72051795	Krajské ředitelství policie Olomouckého kraje, tř. Kosmonautů 189/10, Hodolany, 779 00 Olomouc	Krajské ředitelství policie Olomouckého kraje tř. Kosmonautů 189/10 771 36 Olomouc IČ: 72051795	
14	Krajské ředitelství policie Moravskoslezského kraje 30. dubna 1682/24 728 99 Ostrava IČ: 75151502	Krajské ředitelství policie Moravskoslezského kraje, 30. dubna 1682/24, 702 00 Ostrava - Moravská Ostrava	Krajské ředitelství policie Moravskoslezského kraje 30. dubna 1682/24 728 99 Ostrava IČ: 75151502	
15	Česká republika - Ministerstvo vnitra Nad štolou 936/3 170 34 Praha 7 IČ: 00007064	Policejní prezidium ČR, Národní centrum informačních a komunikačních technologií, Bubenečská 20, Praha 6	Policejní prezidium ČR, Národní centrum informačních a komunikačních technologií, poštovní schránka 62/NCIKT Strojnická 27, 170 89 Praha 7 IČ: 00007064	

Vzor objednávky

Objednávka č....

k Rámcové dohodě č.j

(dále jen „Objednávka“)

Smluvní strany:

.....

Sídlo:
IČ:
DIČ:
Zastoupená:

Bankovní spojení:

Korespondenční adresa:

(dále jen „Objednatel“)

a

.....

Sídlo:
IČO:
DIČ:
Zastoupená:
Bankovní spojení:
Kontaktní osoba:

Obchodní společnost zapsaná v obchodním rejstříku vedeném..... pod sp. zn.....

(dále jen „Dodavatel“)

(společně dále také jen „Smluvní strany“, nebo jednotlivě „Smluvní strana“)

Tato Objednávka je uzavřena v souladu s Rámcovou dohodou č.j..... ze dne..... (dále jen „Rámcová dohoda“).

1. PŘEDMĚT PLNĚNÍ

1.1. Podrobná specifikace předmětu plnění je uvedena v Příloze č. 1 této Objednávky (dále též jen „Plnění“).

2. TERMÍN, MÍSTO A PODMÍNKY PLNĚNÍ

2.1. Dodavatel je povinen dodat Plnění do od účinnosti této Objednávky (v období od..... do.....), pokud v Příloze č. 1 není stanoveno jinak.

2.2. Místem plnění je:

2.3. Osoba oprávněná podepsat akceptační protokol za Objednatele:

3. CENA ZA PLNĚNÍ

3.1. Cena za Plnění dle této Objednávky činí,- Kč bez DPH,,- Kč s DPH. Cena za jednotlivé položky Plnění je uvedena v příloze č. 2 této Objednávky.

3.2. Platební podmínky:

4. OSTATNÍ UJEDNÁNÍ

4.1. Ostatní podmínky neuvedené v této Objednávce se řídí Rámcovou dohodou.

4.2. Dodavatel akceptuje tuto Objednávku svým podpisem.

4.3. Tato Objednávka je vyhotovena a podepsána elektronicky.

4.4. Tato Objednávka nabývá účinnosti dnem jejího zveřejnění v Registru smluv podle zákona č. 340/2015 Sb. v platném znění.

4.5. Nedílnou součástí této Objednávky jsou následující přílohy:

Příloha č.1 – „Specifikace předmětu plnění“

Příloha č.2. – „Specifikace ceny“

Vdne (dle el. podpisu)

Vdne (dle el. podpisu)

Objednatel:

Dodavatel:

.....
.....
Zástupce:

.....
.....
Zástupce: