

Č.j.KRPC-4499-119/ČJ-2023-0200MT

ČR - Krajské ředitelství policie Jihočeského kraje  
se sídlem Lannova 193/26,  
370 74 České Budějovice

IČ: 75151511

DIČ: nejsme plátcí DPH

Bankovní spojení: ČNB České Budějovice

Číslo účtu: 64133881/0710

# OBJEDNÁVKA

číslo: 574-2023/OMTZ

JID: PCR02ETRpo92230652

Dodavatel:

Dräger Safety s.r.o.  
Obchodní 124  
251 01 ČESTLICE

Fakturační adresa:

Krajské ředitelství policie Jihočeského kraje  
Odbor správy majetku - OMTZ  
Lannova 193/26  
370 74 České Budějovice

České Budějovice dne:

16.11.2023

Kontaktní osoba:

telefon

e-mail



Předmět objednávky:

Na základě uzavřené SoD č.j. KRPC-6129/ČJ-2023-0200VO-VZJ objednávám opravy, kalibrace a metrologické ověření přístrojů na měření alkoholu v dechu zn. Dräger v počtu 28 ks  
Jednotlivé typy a označení přístrojů jsou uvedeny v příloze této objednávky.

požadovaná splatnost faktury: 14 dní

termín plnění - dodání :

dle smluvních podmínek

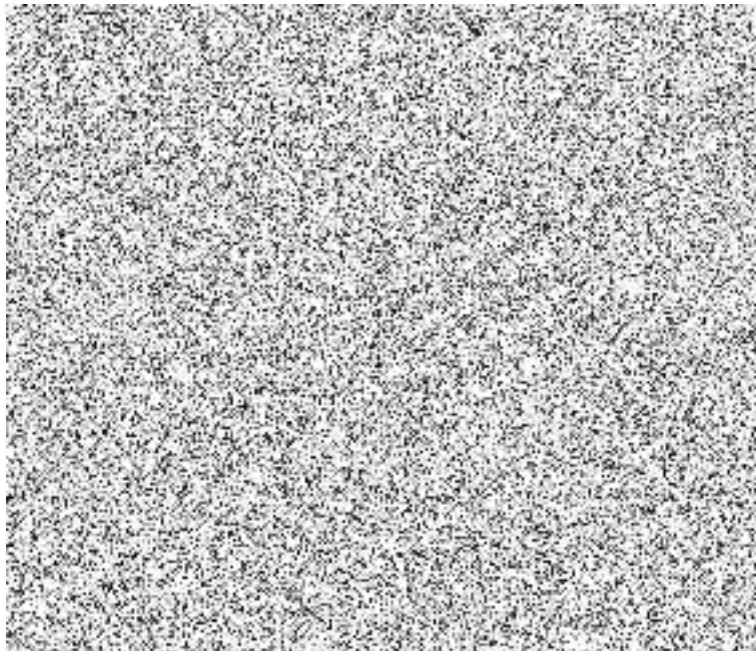
předpokládaná cena :

120 274,00 Kč

Doručovací adresa - adresa místa plnění:

provozovna zhotovitele

Potvrzení dodavatele:



| Kalibrace Dräger 7510              | ČMI 7510  | Kalibrace Dräger 3000 | ČMI 3000 | Oprava |
|------------------------------------|-----------|-----------------------|----------|--------|
| ARLL 0842                          | ARLL 0842 |                       |          |        |
| ARKL 0620                          | ARKL 0620 |                       |          |        |
| ARRL 0229                          | ARRL 0229 |                       |          |        |
| ARRL 0845                          | ARRL 0845 |                       |          |        |
| ARND 0110                          | ARND 0110 |                       |          |        |
| ARZM 0292                          | ARZM 0292 |                       |          |        |
| ARHJ 0104                          | ARHJ 0104 |                       |          |        |
| ARMC 0037                          | ARMC 0037 |                       |          |        |
| ARHJ 0143                          | ARHJ 0143 |                       |          |        |
| ARHF 0214                          | ARHF 0214 |                       |          |        |
| ARHF 0217                          | ARHF 0217 |                       |          |        |
| ARRL 0232                          | ARRL 0232 |                       |          |        |
| ARNK 0394                          | ARNK 0394 |                       |          |        |
| ARPL 0524                          | ARPL 0524 |                       |          |        |
| ARMC 0751                          | ARMC 0751 |                       |          |        |
| ARHJ 0004                          | ARHJ 0004 |                       |          |        |
| ARRL 0230                          | ARRL 0230 |                       |          |        |
| ARHJ 0011                          | ARHJ 0011 |                       |          |        |
| ARND 0108                          | ARND 0108 |                       |          |        |
| ARHF 0204                          | ARHF 0204 |                       |          |        |
| ARHJ 0027                          | ARHJ 0027 |                       |          |        |
| ARHJ 0101                          | ARHJ 0101 |                       |          |        |
| ARKE 0197                          | ARKE 0197 |                       |          |        |
| ARHJ 0025                          | ARHJ 0025 |                       |          |        |
| ARHJ 0038                          | ARHJ 0038 |                       |          |        |
| ARHJ 0125                          | ARHJ 0125 |                       |          |        |
| ARKE 0198                          | ARKE 0198 |                       |          |        |
| ARPL 0516                          | ARPL 0516 |                       |          |        |
| <b>28</b>                          |           |                       |          |        |
| <b>předáno celkem 28 přístrojů</b> |           |                       |          |        |