

Priloha c. 1/1

VÝPIS Z KATASTRU NEMOVITOSTÍ

prokazující stav evidovaný k datu 26.05.2022 10:15:02

Vyhotoveno bezúplatně dálkovým přístupem pro účel: Správa majetku, č.j.: VS 24-6/2022 pro Vězeňská služba ČR
Generální ředitelství

Okres: CZ0208 Nymburk

Obec: 599581 Jiřice

Kat.území: 602078 Jiřice

List vlastnictví: 351

V kat. území jsou pozemky vedeny ve dvou číselných řadách (St. = stavební parcela)

A Vlastník, jiný oprávněný	Identifikátor	Podíl
Vlastnické právo Česká republika	00000001-001	

Příslušnost hospodařit s majetkem státu

Vězeňská služba České republiky, Soudní 1672/1a, Nusle, 14000 Praha 4 00212423

ČÁSTEČNÝ VÝPIS

B Nemovitosti

Pozemky
Parcela

Výměra [m²] Druh pozemku

Způsob využití

Způsob ochrany

St. 182 1241 zastavěná plocha a nádvoří

Součástí je stavba: bez čp/če, obč.vyb
Stavba stojí na pozemku p.č.: St. 182

B1 Věcná práva sloužící ve prospěch nemovitostí v části B - Bez zápisu

C Věcná práva zatěžující nemovitostí v části B včetně souvisejících údajů - Bez zápisu

D Poznámky a další obdobné údaje

Typ vztahu

o Změna výměr obnovou operátu

Povinnost k

Parcela: St. 182

Plomby a upozornění - Bez zápisu

E Nabývací tituly a jiné podklady zápisu

Listina

o Hospodářská smlouva 44/1990 registrováno Státním notářstvím v Nymburce pod č. RI2012892.

POLVZ:14/1992

Z-400014/1992-208

Pro: Vězeňská služba České republiky, Soudní 1672/1a, Nusle, 14000 Praha 4 RČ/IČO: 00212423

o Kolaudační rozhodnutí Stavební úřad Vězeňské služby ČR GR 4/51-193/1995 ze dne 12.07.1995. Právní moc ke dni 30.07.1995.

POLVZ:21/1995

Z-400021/1995-208

Pro: Vězeňská služba České republiky, Soudní 1672/1a, Nusle, 14000 Praha 4 RČ/IČO: 00212423

Česká republika,

00000001-001

o Rozhodnutí správního orgánu Usnesení vlády ČSFR ze dne: 05.09.1991 č. 541.

Z-1356/2003-208

Pro: Česká republika,

RČ/IČO: 00000001-001

VÝPIS Z KATASTRU NEMOVITOSTÍ
prokazující stav evidovaný k datu 26.05.2022 10:15:02

Okres: CZ0208 Nymburk

Obec: 599581 Jiřice

Kat.území: 602078 Jiřice

List vlastnictví: 351

V kat. území jsou pozemky vedeny ve dvou číselných řadách (St. = stavební parcela)

Listina

o Ohlášení o zániku práva hospodař. a vzniku přísluš. hosp. s maj.státu č.j.-71/173/2005 -
GR/541 ze dne 18.04.2005.

Z-854/2006-208

Pro: Vězeňská služba České republiky, Soudní 1672/1a, Nusle, 14000
Praha 4

RČ/ICO: 00212423

F Vztah bonitovaných půdně ekologických jednotek (BPEJ) k parcelám - Bez zápisu

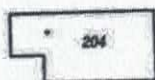
Nemovitosti jsou v územním obvodu, ve kterém vykonává státní správu katastru nemovitostí ČR:
Katastrální úřad pro Středočeský kraj, Katastrální pracoviště Nymburk, kód: 208.

Vyhotovil:

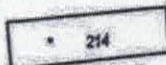
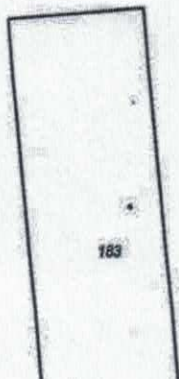
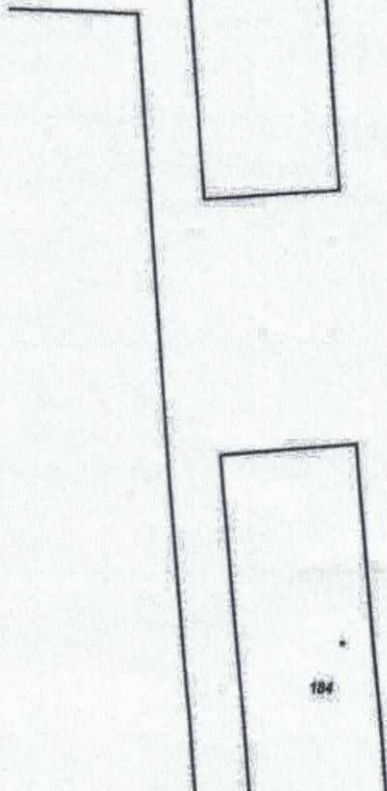
Vyhotoveno: 26.05.2022 10:34:06

Český úřad zeměměřický a katastrální - SCD

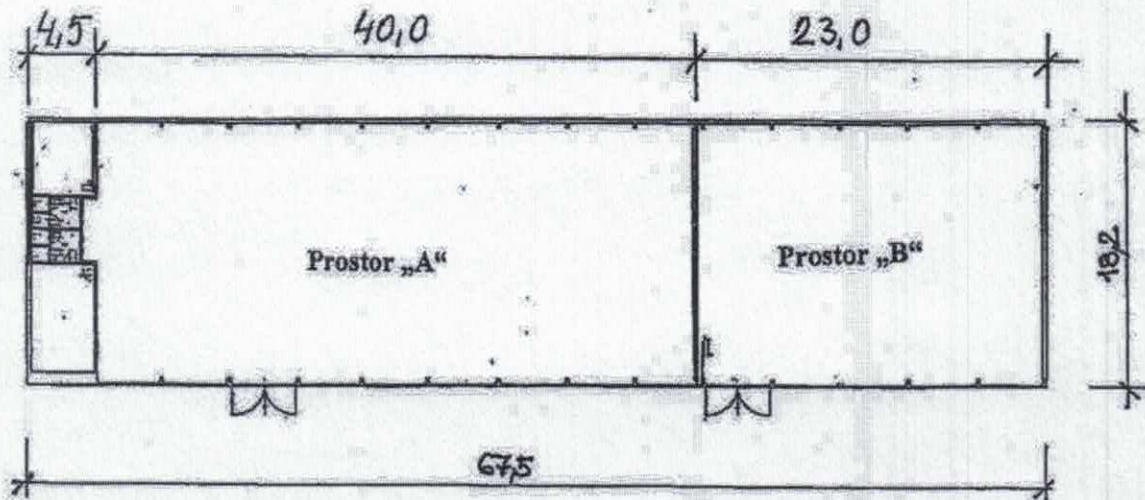
7E110HA c. 1/2



Jirice, St. 182



HALA SO 037



Celková plocha („A“+„B“) - 1.240 m²

Z toho

- Prostor „A“ 822 m² (včetně vestavby)
- Prostor „B“ 418 m²
- Vestavba 70 m²

PŘEDÁVACÍ PROTOKOL

Níže uvedeného dne došlo k předání nebytových prostor v objektu SO 037 část „B“ uvedených v článku II. odstavci č. 2.1. a 2.4. Nájemní smlouvy ze dne 31.7.2023.

Nebytové prostory byly předány a převzaty čisté, vyklizené v dobrém stavebně technickém stavu, schopné k účelu užívání.

Součástí předání nebytových prostor SO 037 část B bylo vybavení a zařizovací předměty:

Židlička bez opěrky	16 ks
Stůl	9 ks
Kontejner 4 zásuvkový	2 ks
Židle čalouněná	1 ks
Skříň na spisy	1 ks
Skříň plech. na spisy	2 ks
Nástavec na plech. skříň	1 ks
Rozvaděč (R2 – R4)	3 ks

Přebírající prohlašuje, že si nebytové prostory, včetně jejich příslušenství a všech součástí, před podpisem řádně prohlédl, jejich technický i právní stav je mu znám a v tomto stavu je také dnešního dne od předávajícího přebírá do užívání.

V Jiřicích dne: 14. 09. 2023

Vězeňská rada
plk. Ing. Martin BOHÁČ
ředitel Věznice Jiřice

.....
předávající

Vězeňská služba ČR
Věznice Jiřice


.....
přebírající

WELL PACK s.r.o.

WELL PACK s.r.o.
Za Sedmicomky 15 | 101 00 | Praha 10 - Michle
IČ: 28214889 | DIČ: CZ28214889
finance@wellpack.org | www.wellpack.cz
(FIN2)