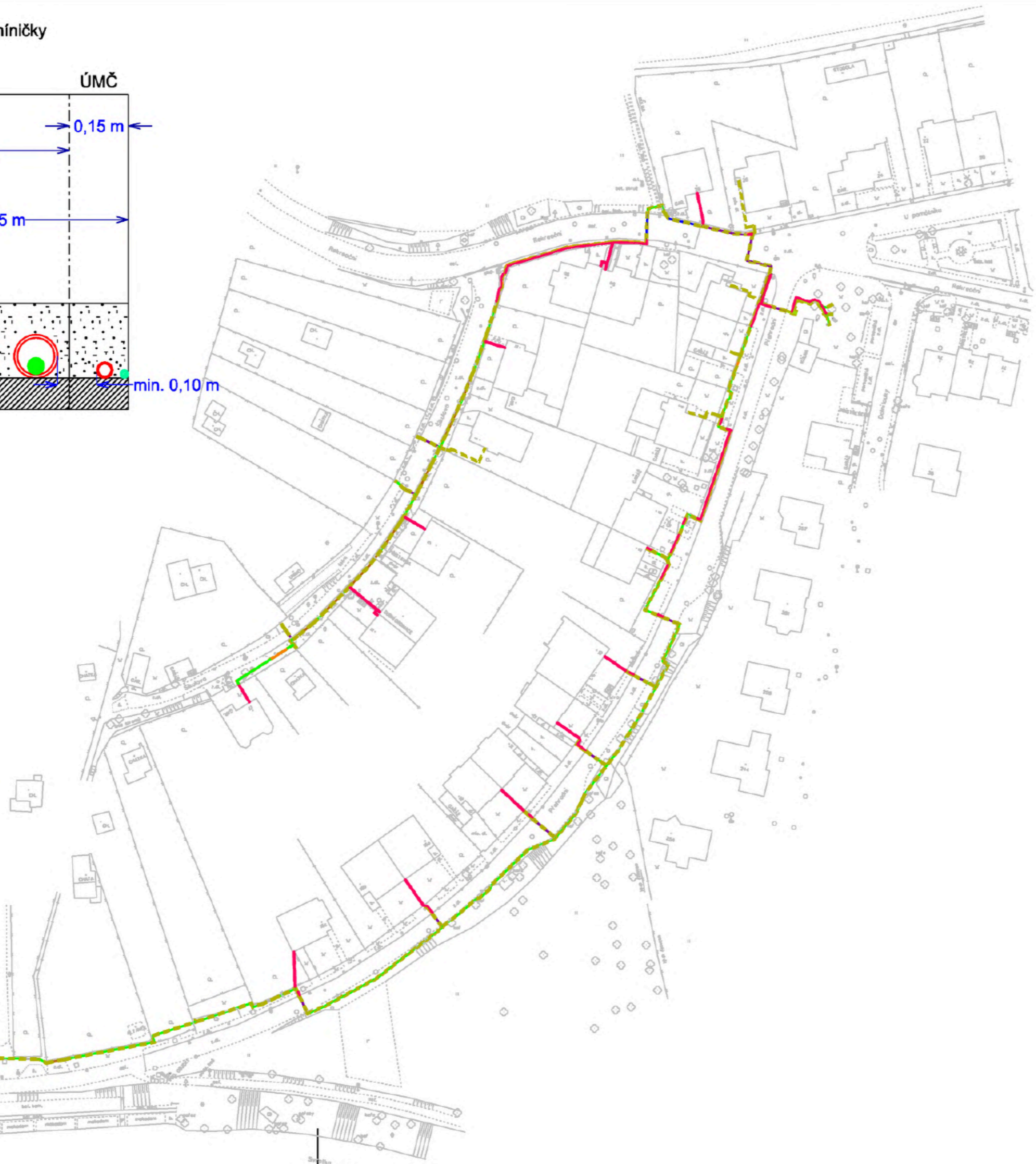
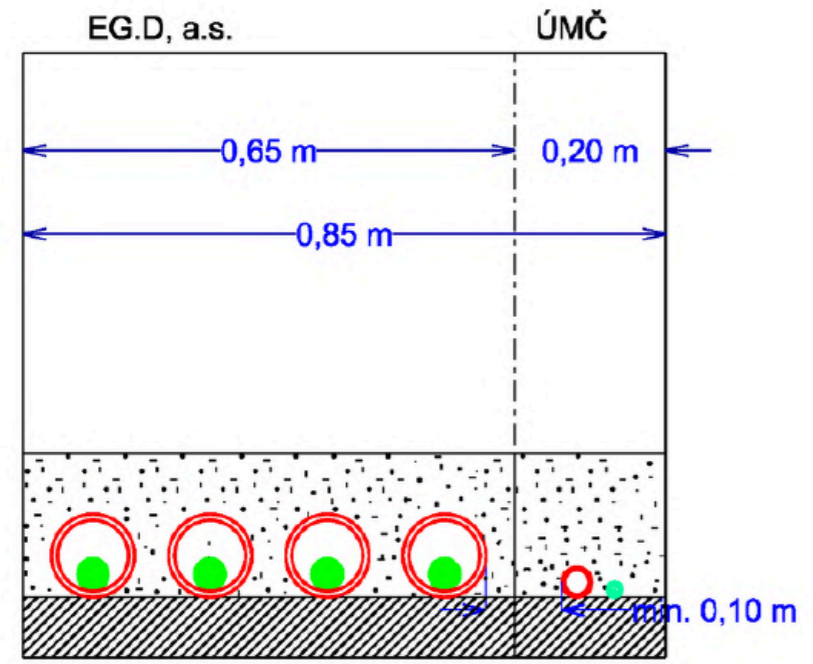
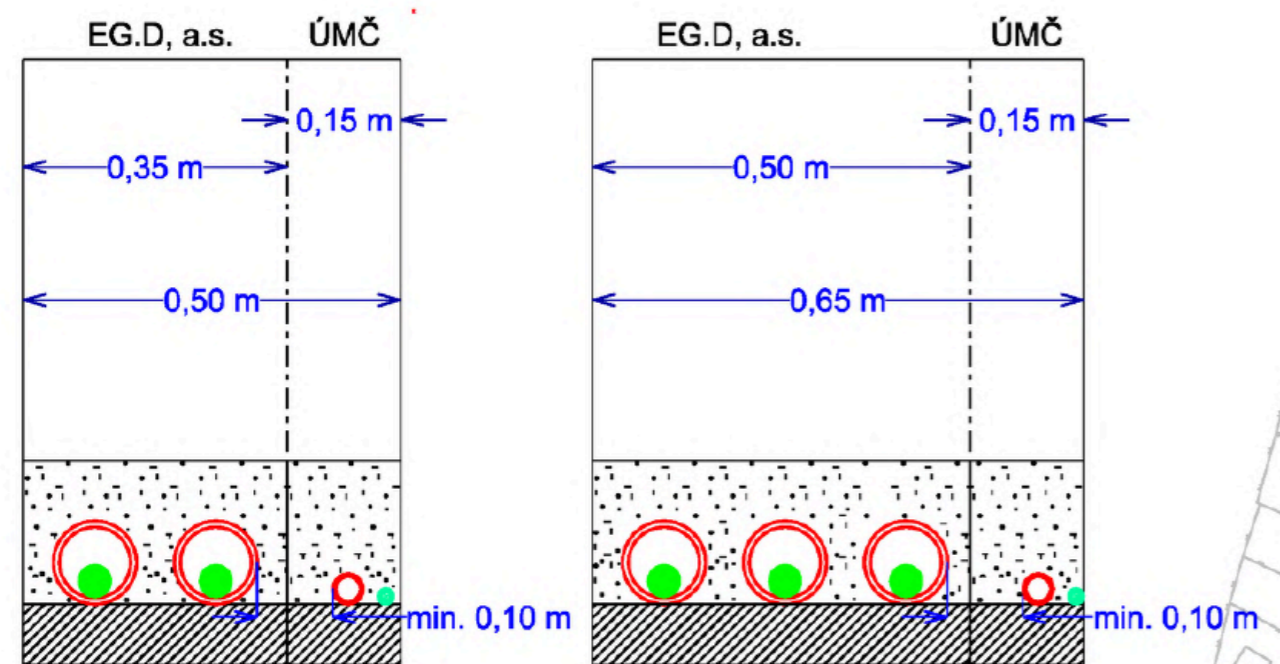


Rožšíření kabelové rýhy pro umístění optiky ÚMČ Brno-Kníničky



- OPTICKÉ KABELY (VLÁKNA) ÚMČ
- HDPE ROURA 40/33 ÚMČ
- KABEL NN V PE ROUŘE 110

- VÝKOP TERÉN 50x80 - dl. 430,0 m
- VÝKOP TERÉN 65x80 - dl. 17,0 m
- VÝKOP CHODNÍK, ZÁM. DLAŽBA 35x30 - 216,55 m², dl. 114,0 m
- VÝKOP CHODNÍK, DLAŽBA 35x50 - 3,00 m², dl. 5,0 m
- VÝKOP CHODNÍK, ZÁM. DLAŽBA 65x50 - 9,75 m², dl. 6,0 m
- VÝKOP VJEZD, ZÁM. DLAŽBA 50x80 - 82,44 m², dl. 56,0 m
- VÝKOP VJEZD, TERÉN (ŠTĚRK) 50x80 - dl. 40,0 m
- VÝKOP KOMUNIKACE, ZÁM. DLAŽBA, 50x120 - 119,80 m², dl. 71,0 m
- VÝKOP KOMUNIKACE, ASFALT, 50x120 - 25,50 m², dl. 16,5 m
- HRANICE KABELOVÉ RÝHY
- PLOCHA ROZŠÍŘENÍ KABELOVÉ RÝHY PRO ÚMČ (15 CM)
- ÚMČ BRNO-KNÍNIČKY - budoucí optická síť

Vypracoval: Marek Tomáš	Zodpovědný projektant: Michal Günther	PROSIG Projektová činnost ve výstavbě PROSIG, s.r.o.
Kraj: Jihomoravský	Brno, Kníničky	
Stavebník: E.ON Distribuce a.s., F. A. Gerstnera 2151/6, 370 49 Č. Budějovice	Datum: 07/2023	IČ: 2765514, DIČ: CZ2765514
Název stavby: Brno, Přehradní, rek. VN, NN, DTS I	Č. zakázky: E 17 034	Č. stavby: 1040012786
Obsah výkresu: Situace kabelové rýhy koordinace s ÚMČ Brno-Kníničky	Stupeň PD: DPS	Měřítko: ---
	Číslo výkresu: D2_4	