


VÝKAZ DOSAVADNÍHO A NOVÉHO STAVU ÚDAJŮ KATASTRU NEMOVITOSTÍ

Dosavadní stav				Nový stav													
Označení pozemku parc. číslem	Výměra parcely		Druh pozemku	Označení pozemku parc. číslem	Výměra parcely		Druh pozemku	Typ stavby	Způsob využití	Způsob využití	Způsob využití	Porovnání se stavem evidence právních vztahů					
	ha	m ²	Způsob využití		ha	m ²	Způsob využití	Způsob využití				Díl přechází z pozemku označeného v		Číslo listu vlastnictví	Výměra dílu		Označení dílu
												katastru nemovitostí	dřívější poz. evidenci		ha	m ²	
58/1												58/1		2835			
58/7												58/7		2835			
59/1												59/1		2835			
59/19												59/19		2835			
60/5												60/5		2835			
1605/2												1605/2		2835			
1605/3												1605/3		2835			
1607/3												1607/3		2835			
1644/2												1644/2		2835			
1725/1												1725/1		3153			
1879/1												1879/1		3153			
1879/8												1879/8		3153			
1881/1												1881/1		3153			
1881/2												1881/2		3153			

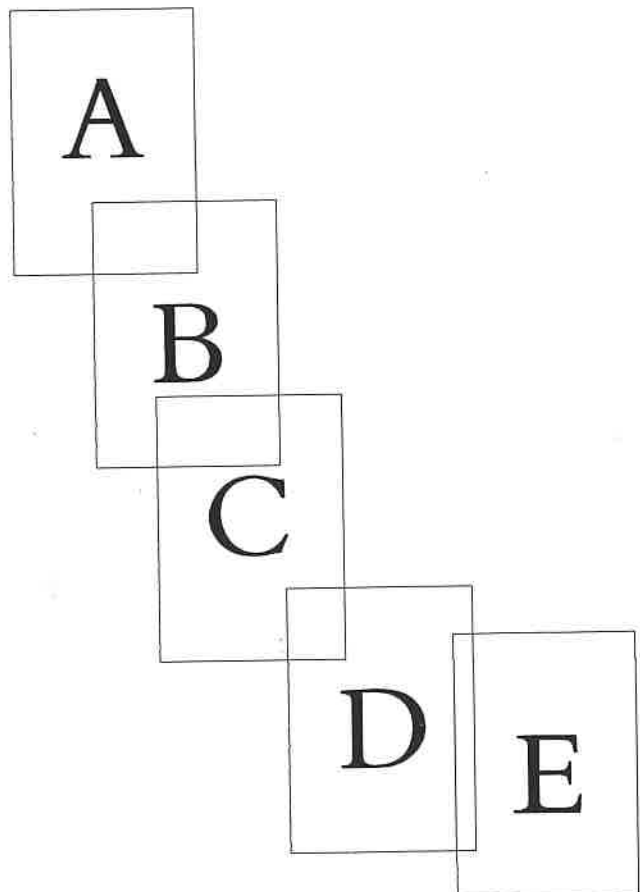
Oprávněný: Dle listin
Druh věcného břemene: Dle listin

<h2 style="margin: 0;">GEOMETRICKÝ PLÁN</h2> <p style="margin: 0;">pro vymezení rozsahu věcného břemene k částem pozemků</p>	Geometrický plán ověřil úředně oprávněný zeměměřický inženýr:	Stejnopis ověřil úředně oprávněný zeměměřický inženýr:
	Jméno, příjmení: [redacted]	Jméno, příjmení: [redacted]
	Číslo položky seznamu úředně oprávněných zeměměřických inženýrů: 2845/2018	Číslo položky seznamu úředně oprávněných zeměměřických inženýrů: 2845/2018
	Dne: 5. 1. 2021 Číslo: 2/2022	Dne: 16.1.2022 Číslo: 14/2022
Náležitostmi a přesností odpovídá právním předpisům.		Tento stejnopis odpovídá geometrickému plánu v elektronické podobě uloženému v dokumentaci katastrálního úřadu.
Vyhotovitel: [redacted]	Katastrální úřad souhlasí s oškrabáním parcel.	Ověření stejnopisu geometrického plánu v listinné podobě.
Číslo plánu: 4737-1247/2021	KÚ pro Středočeský kraj KP Nymburk [redacted] PGP 34/2022-208 2022.01.13 11:34:26 CET	
Okres: Nymburk		
Obec: Nymburk		
Kat. území: Nymburk		
Mapový list: Nymburk 8-9/11		
Dosavadním vlastníkům pozemků byla poskytnuta možnost seznámit se v terénu s průběhem navrhovaných nových hranic, které byly označeny předepsanými způsoby.		

Seznam souřadnic (S-JTSK)

Souřadnice pro zápis do KN

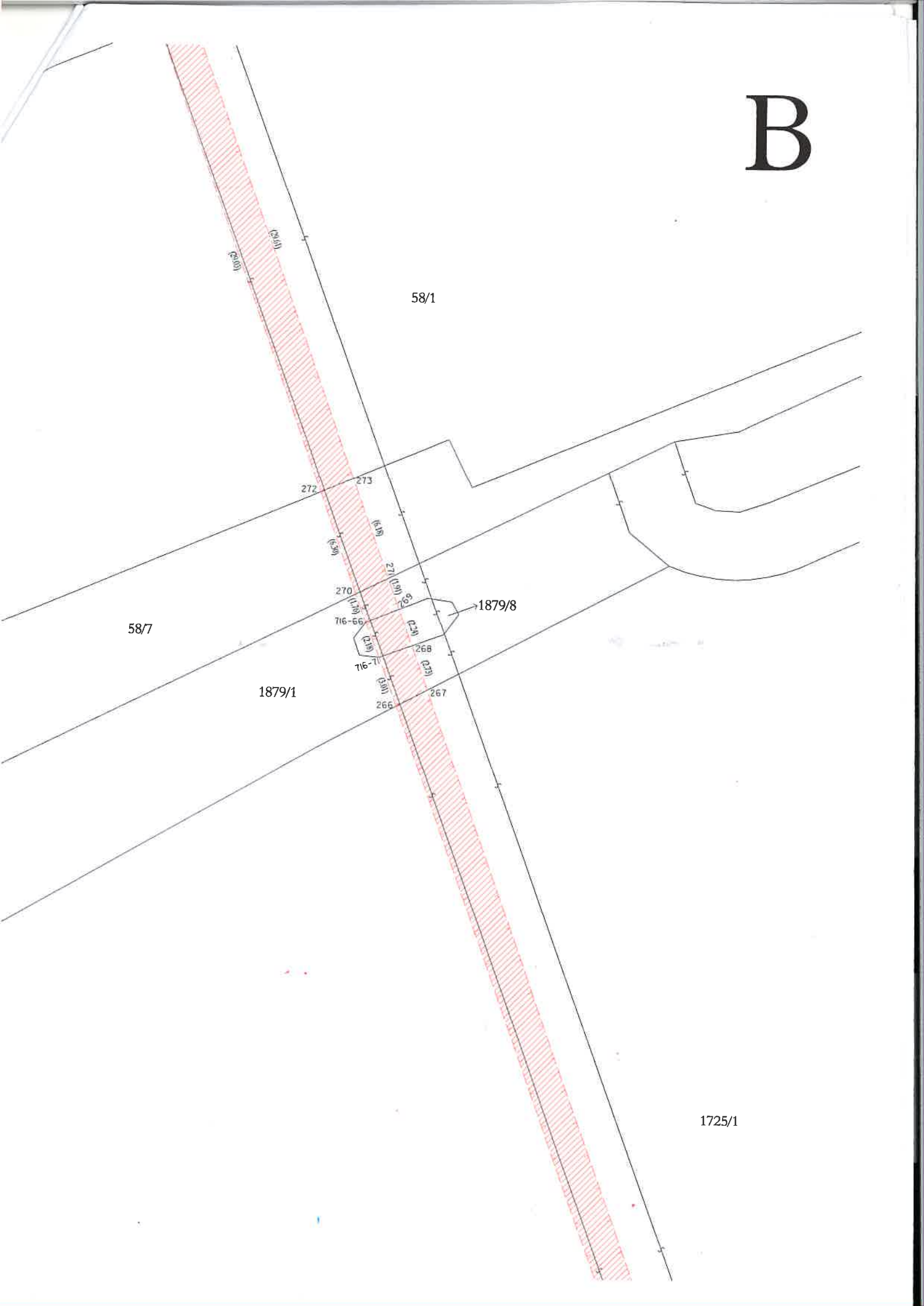
Číslo bodu	Y	X	Kód kvality	Poznámka
716-66	697483.58	1038277.35	3	VB
716-71	697482.78	1038279.38	3	VB
3292-48	697508.84	1038212.63	3	VB
201	697364.70	1038413.04	3	VB
202	697364.70	1038414.34	3	VB
203	697364.70	1038415.04	3	VB
204	697365.18	1038413.04	3	VB
205	697368.36	1038413.04	3	VB
206	697368.02	1038415.04	3	VB
207	697371.05	1038413.99	3	VB
208	697370.47	1038415.91	3	VB
209	697375.10	1038417.12	3	VB
210	697375.46	1038415.14	3	VB
211	697376.42	1038415.24	3	VB
212	697377.52	1038415.03	3	VB
213	697378.37	1038414.47	3	VB
214	697379.01	1038413.60	3	VB
215	697379.62	1038412.48	3	VB
216	697376.50	1038417.26	3	VB
217	697378.28	1038416.93	3	VB
218	697379.77	1038415.93	3	VB
219	697380.70	1038414.68	3	VB
220	697381.46	1038413.28	3	VB
221	697382.43	1038410.43	3	VB
222	697380.55	1038409.75	3	VB
223	697382.73	1038404.03	3	VB
224	697384.63	1038404.69	3	VB
225	697386.35	1038399.12	3	VB
226	697384.49	1038398.36	3	VB
227	697385.99	1038395.50	3	VB
228	697387.58	1038394.79	3	VB
229	697388.72	1038395.38	3	VB
230	697387.52	1038397.01	3	VB
231	697389.85	1038399.22	3	VB
232	697391.21	1038397.74	3	VB
233	697394.69	1038400.83	3	VB
234	697400.22	1038405.72	3	VB
235	697399.24	1038407.52	3	VB
236	697402.45	1038408.39	3	VB
237	697405.99	1038409.35	3	VB
238	697407.23	1038407.62	3	VB
239	697410.03	1038408.36	3	VB
240	697414.98	1038409.69	3	VB
241	697413.42	1038411.34	3	VB
242	697411.19	1038410.73	3	VB
243	697411.71	1038408.79	3	VB
244	697407.92	1038407.80	3	VB
245	697407.40	1038409.74	3	VB
246	697422.86	1038411.86	3	VB
247	697422.52	1038413.84	3	VB
248	697425.46	1038412.02	3	VB
249	697425.36	1038414.02	3	VB
250	697429.99	1038412.14	3	VB
252	697429.82	1038414.21	3	VB
254	697433.82	1038413.37	3	VB
255	697435.32	1038411.38	3	VB
256	697433.54	1038410.42	3	VB
257	697432.68	1038411.57	3	VB
258	697439.79	1038393.03	3	VB
259	697441.63	1038393.83	3	VB
260	697446.36	1038374.76	3	VB
261	697447.08	1038372.74	3	VB
262	697448.35	1038375.13	3	VB
263	697448.84	1038373.75	3	VB
264	697449.54	1038371.82	3	VB
265	697447.80	1038370.74	3	VB
266	697481.74	1038282.20	3	VB
267	697479.95	1038281.25	3	VB
268	697480.88	1038278.68	3	VB
269	697481.64	1038276.57	3	VB
270	697484.17	1038275.69	3	VB
271	697482.29	1038274.77	3	VB
272	697486.30	1038269.76	3	VB
273	697484.38	1038268.95	3	VB
274	697496.07	1038242.42	3	VB
275	697494.39	1038241.08	3	VB
276	697498.12	1038236.69	3	VB
277	697504.40	1038219.14	3	VB
278	697502.52	1038218.45	3	VB
279	697504.37	1038213.48	3	VB
280	697506.46	1038207.86	3	VB
281	697507.92	1038205.85	3	VB
282	697508.18	1038205.94	3	VB
283	697509.73	1038207.38	3	VB
284	697510.11	1038209.08	3	VB
285	697508.64	1038213.21	3	VB
286	697509.30	1038214.69	3	VB
287	697507.94	1038215.29	3	VB
288	697507.47	1038215.50	3	VB
289	697506.59	1038213.52	3	VB



A



B



58/1

58/7

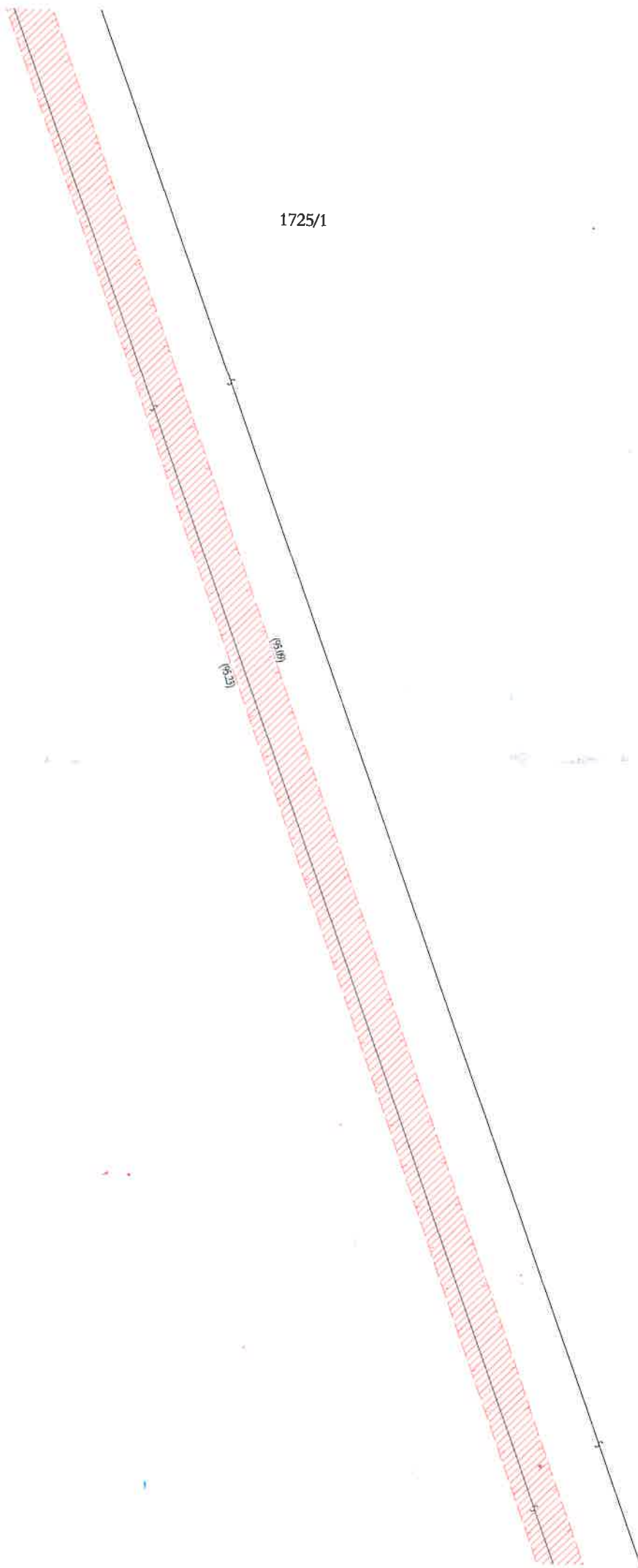
1879/1

1879/8

1725/1

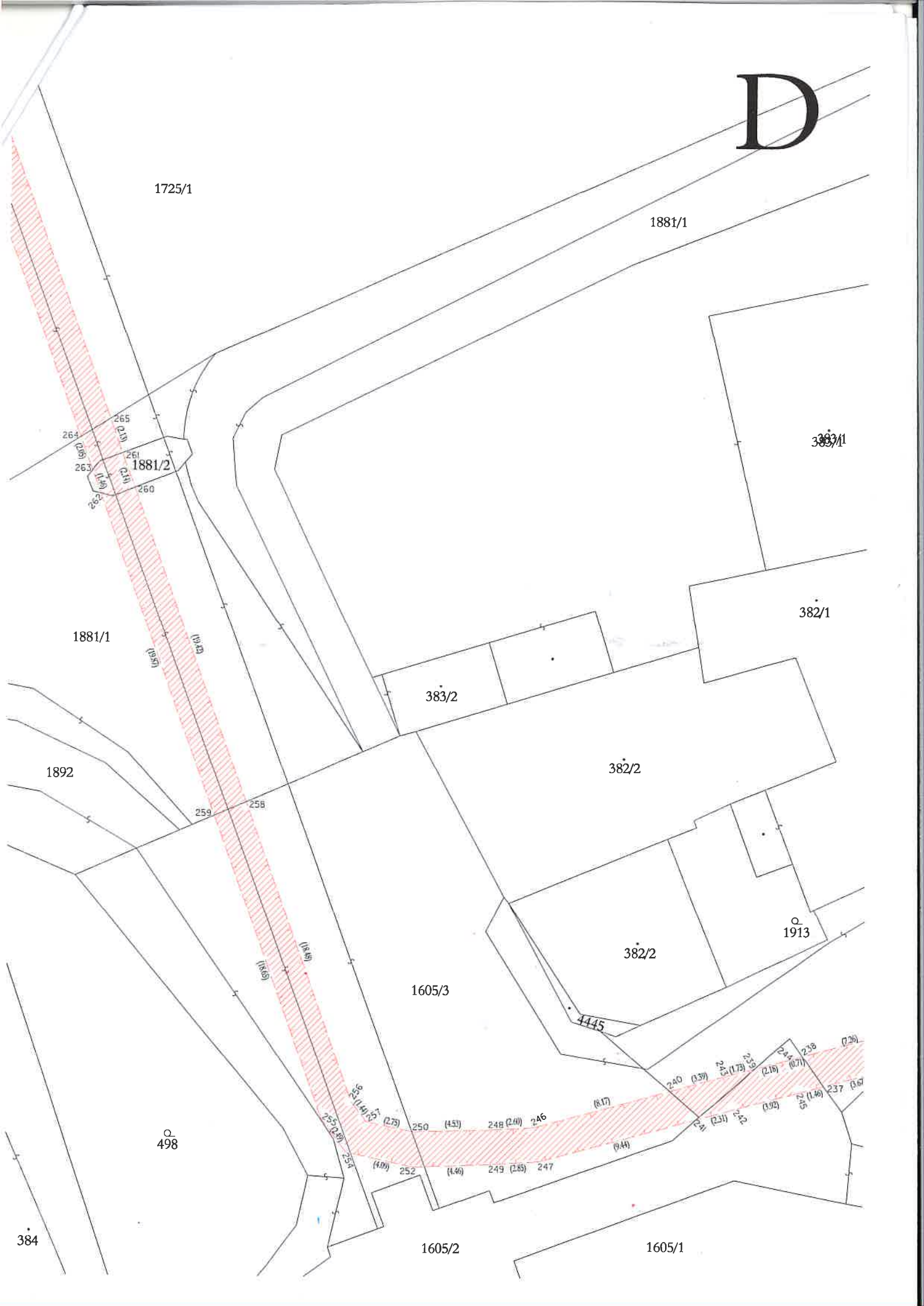
C

1725/1



1725/1

D



E

383/1

1607/2

1644/1

382/1

1607/5

1607/3

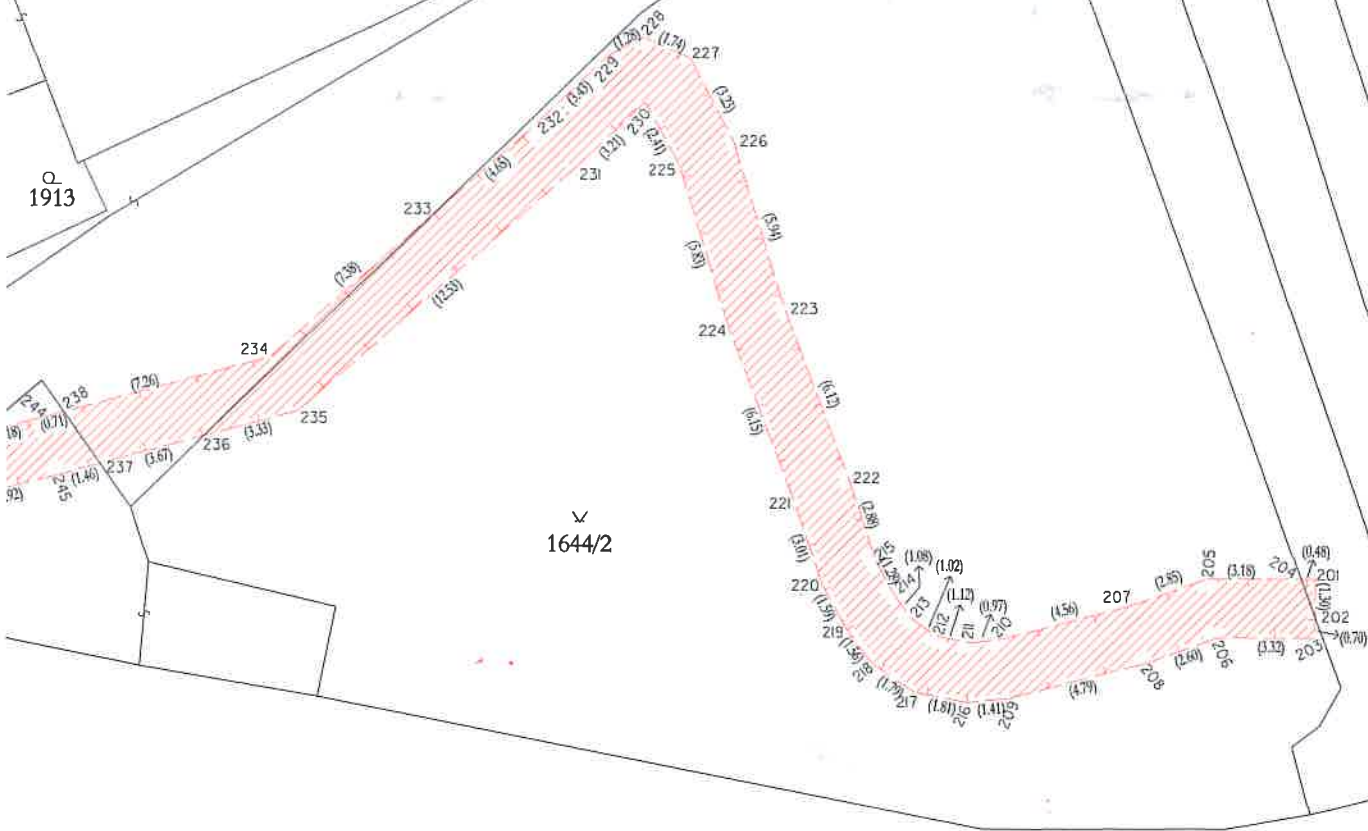
1913

1644/2

1605/1

834/1

505/1

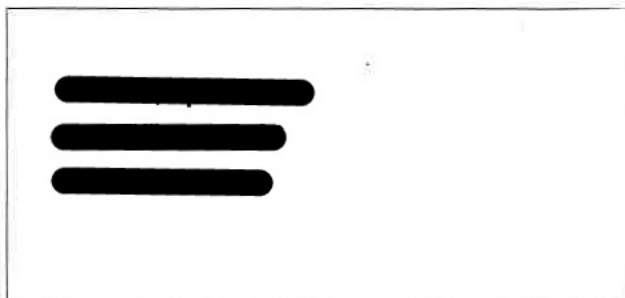




Povodí Labe, státní podnik

Víta Nejedlého 951/8, Slezské Předměstí, 500 03 Hradec Králové

TELEFON 495 088 111
E-MAIL labe@pla.cz
IČO 70890005
DIČ CZ70890005
IDDS dbyt8g2
Obchodní rejstřík vedený u KS v Hradci Králové,
oddíl A, vložka 9473



VÁŠ DOPIS Č.J. / ZE DNE

ČÍSLO JEDNACÍ
Pla/2020/008467

VYŘIZUJE/LINKA

██████████ 677
██████████ 321 721 425

HRADEC KRÁLOVÉ
3.4.2020

Umístění optických kabelových tras v rámci stavby nové lávky pro pěší přes Labe, k.ú. Nymburk

Dne 19.2.2020 jsme obdrželi Vaši žádost o stanovisko k dokumentaci pro územní řízení na výše uvedenou akci. Podle předložené dokumentace zpracované firmou ██████████ (1/2020) se jedná o umístění optických kabelových tras v rámci stavby nové lávky pro pěší přes Labe, k.ú. Nymburk. V místě přechodu vodního toku Labe (IDVT: 10100002) budou kabely umístěny do kabelovodů lávky a na každé straně v krajním pilíři za využití svislých kabelových šachet svedeny z lávky dolů pod úroveň terénu. Z těchto míst potom trasy povedou ve výkopu na místa určená jednotlivými vlastníky sítí k napojení na stávající infrastrukturu. Český hydrometeorologický ústav zastoupen firmou ██████████ bude na každém břehu umisťovat vždy dva kusy ocelových nosníků pro upevnění měřicích sond. Při výstavbě dojde ke styku s pozemky parc.č. 1879/1, 1725/1, 1881/1, 1892, 1881/2 a 1879/8, k.ú. Nymburk ve správě Povodí Labe, státní podnik. Předmětná lokalita se částečně nachází v záplavovém území vodního toku Labe.

Stavebníky akce jsou firmy ██████████ a ██████████

Stavba se nachází ve vodním útvaru HSL_1680 - Labe od toku Mrlina po tok Jizera, na souřadnicích (S-JTSK) Y: 697444, X: 1038378.

K navrhovanému záměru vydáváme následující **stanovisko správce povodí**:

- a) **Z hlediska zájmů daných platným Národním plánem povodí Labe a Plánem dílčího povodí Horního a středního Labe (§ 24 až 26 vodního zákona)** je uvedený záměr možný, protože lze předpokládat, že záměrem nedojde ke zhoršení chemického stavu a ekologického stavu/potenciálu dotčených útvarů povrchových vod a chemického stavu a kvantitativního stavu útvarů podzemních vod, a že nebude znemožněno dosažení jejich dobrého stavu / potenciálu.

Z hlediska zájmů daných Plánem pro zvládnutí povodňových rizik v povodí Labe je uvedený záměr možný.

Toto hodnocení vychází z posouzení souladu předmětného záměru s výše uvedenými platnými dokumenty.

- b) **Z hlediska dalších zájmů sledovaných vodním zákonem a správy vodního toku** souhlasíme s navrhovaným záměrem za předpokladu splnění následujících podmínek:

- Podél vodního toku musí být zachován volný nezastavěný pruh šíře 10 m pro jeho správu a údržbu (případná zde umístěná zařízení musí být přejezdná mechanizací). Případné zásahy do tohoto pruhu budou konzultovány se zástupcem Povodí Labe, státní podnik, provozní středisko Kolín.
- V tomto pruhu nesmí dojít k negativnímu ovlivnění odtokových poměrů umístěním staveb nebo změnami nivelety terénu. Zařízení stavenišť, stavební materiál a výkopek ze stavby bude uložen mimo tento pruh a mimo záplavové území.

- Při realizaci nesmí dojít k ohrožení kvality povrchové ani podzemní vody.
- Při stavbě nesmí dojít k napadání žádného materiálu do koryta vodního toku, popřípadě musí být neprodleně odstraněn na náklady stavebníka.
- Veškerý stavební materiál požadujeme skladovat tak, aby při zvýšených povodňových průtocích nemohlo dojít k jeho odplavení.

Upozorňujeme, že Povodí Labe, státní podnik neručí za škody na stavbě a zařízení způsobené povodňovými průtoky.

- c) **Z hlediska majetkových vztahů** sdělujeme, že se navržený záměr dotýká majetku státu (pozemky parc.č. 1879/1, 1725/1, 1881/1, 1892, 1881/2 a 1879/8, k.ú. Nymburk), k němuž vykonává právo vlastníka Povodí Labe, státní podnik, a z tohoto důvodu bude účastníkem případných správních řízení, vedených k tomuto záměru podle vodního nebo stavebního zákona. Podmínkou pro udělení souhlasu vlastníka pozemku se stavebním záměrem, v souladu s ustanovením §184a zákona č. 183/2006 Sb., o územním plánování a stavebním řádu, ve znění pozdějších předpisů, je majetková vypořádání záměrem (stavbou, činností) dotčeného majetku státu.

Ve věci uzavření příslušných smluvních vztahů se formou žádosti (s uvedením čísla jednacího tohoto stanoviska) obraťte na Povodí Labe, státní podnik – závod Roudnice nad Labem, Nábřeží 311, Roudnice nad Labem, 413 01 [redacted], přičemž Vaše žádost musí být doplněna o následující doklady:

- identifikační údaje smluvní strany, případně zplnomocnění pro zastupující osobu,
- kontaktní údaje žadatele,
- katastrální situační výkres z projektové dokumentace se zákresem trvalého a dočasného záboru pozemků, včetně vyčíslení těchto záborů,
- geometrický plán pro vymezení rozsahu věcného břemene k části pozemku (min. 2x originál), včetně vyčíslení plochy věcného břemene.

Podmínky udělení souhlasu vlastníka pozemků se stavebními záměry cizích stavebníků realizovaných na určeném majetku (pozemcích nebo stavbách) Povodí Labe, státní podnik (dle §184a stavebního zákona) v návaznosti na nezbytné majetkové vypořádání jsou popsány na stránkách www.pla.cz - Často kladené dotazy – Informace pro žadatele.

Toto stanovisko, které je podkladem pro vydání rozhodnutí nebo jiného opatření vodoprávního nebo jiného správního úřadu, nebo samosprávného orgánu, platí **2 roky** od data jeho vydání, pokud v této době nebylo využito pro vydání platného rozhodnutí nebo jiného opatření správními nebo samosprávními orgány.

[redacted]
vedoucí odboru
péče o vodní zdroje

Na vědomí
PL Z3 – Roudnice nad Labem