

ZADÁNÍ projektové dokumentace

„Projekty ÚSES
(LBC Chválkovice, NRBK a LBC
Černovír a LBC Nemilany)“

září 2023

Obsah

1. Důvod pořízení	2
2. Vymezení řešeného území	3
3. Vztah k územně plánovací dokumentaci a podkladům	5
4. Požadavky na řešení.....	7
6. Podklady	9

Identifikační údaje

Zadavatel:

Statutární město Olomouc, Horní náměstí 583, 779 11 Olomouc

ODBOR STRATEGIE A ŘÍZENÍ

ÚTVAR HLAVNÍHO ARCHITEKTA

1. Důvod pořízení

Realizace prvků Územního systému ekologické stability na pozemcích v majetku města Olomouc. Řešené území se nachází v katastrech Chválkovice, Černovír a Nemišany, které jsou v současnosti z velké části zemědělsky obhospodařovány a propachtovány. Jedná se o 3 lokality, které jsou dle Územního plánu Olomouc a Plánu místního ÚSES navrženy jako lokální biocentra a nadregionální biokoridor.

Projektová dokumentace by měla vycházet z podkladů územně plánovací dokumentace Územního plánu Olomouc a specifikace z Plánu místního ÚSES pro ORP Olomouc.

2. Vymezení řešeného území

Projektová dokumentace bude řešit 3 dílčí lokality na pozemcích v majetku města:

1) Lokalita č.1 – Lokální biocentrum LBC 32 Chválkovice

pozemek parc.č. **1676/1**, druh pozemku: TTP, výměra: 30 913 m², parc.č. **1555/34**, druh pozemku: orná, výměra 22162 m², parc.č. **1713/6** druh pozemku: ostatní plocha, výměra 2338 m², parc.č. **1713/31**, druh pozemku: TTP, výměra 1480 m², vše v k.ú. Chválkovice

Specifikace cílového stavu dřevin dle Plánu místního ÚSES pro ORP Olomouc

2. společenstva tvrdého luhu nížinných řek, jasanové olšiny, potoční luhy	dub letní, skladba dalších listnáčů je velmi pestrá dle konkrétního stanoviště - dub zimní, jilm vaz, jilm habrolistý, jasan ztepilý, přimíšena je v sušších oblastech i lípa srdčitá, javor babyka, s třemcha obecná, javor klen i javor mléč, habr obecný, ve vlhčích typech topol černý, olše lepkavá
---	--

Vymezení LBC 32



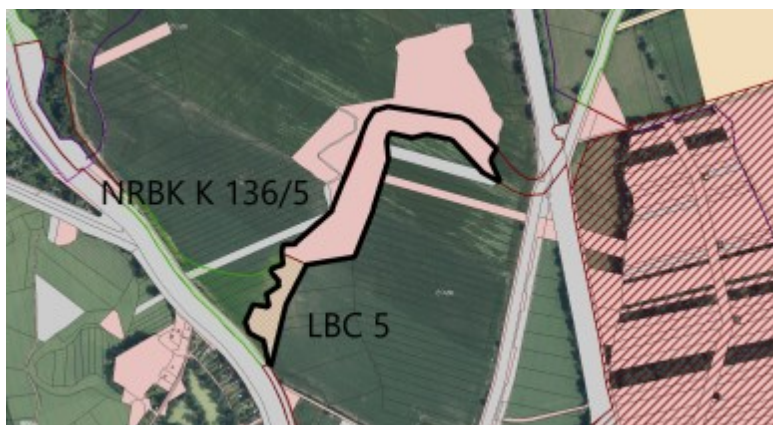
2) Lokalita č. 2 – Nadregionální biokoridor NRBK K 136/5 Černovír a část lokálního biocentra LBC 5

část pozemku parc.č. **710/51**, druh pozemků: orná, k.ú. Černovír

Specifikace cílového stavu dřevin dle Plánu místního ÚSES pro ORP Olomouc

2. společenstva tvrdého luhu nížinných řek, jasanové olšiny, potoční luhy	dub letní, skladba dalších listnáčů je velmi pestrá dle konkrétního stanoviště - dub zimní, jilm vaz, jilm habrolistý, jasan ztepilý, přimíšena je v sušších oblastech i lípa srdčitá, javor babyka, s třemcha obecná, javor klen i javor mléč, habr obecný, ve vlhčích typech topol černý, olše lepkavá
---	--

Vymezení NRBK K 136/5 a LBC 5



3) Lokalita č. 3 – Lokální biocentrum LBC 11 Nemilany

pozemek parc.č. **950/1**, druh pozemků: orná, výměra: 33555 m², parc.č. **932/1**, druh pozemků: orná, výměra: 24918 m², parc.č. **929**, druh pozemku: ostatní plocha, výměra: 935 m², parc.č. **931/9**, druh pozemku: orná půda, výměra: 383 m², parc.č. **930/1**, druh pozemku: TTP, výměra: 1325 m², parc.č. **927**, druh pozemku: vodní plocha, výměra: 409 m², vše v k.ú Nemilany

Specifikace cílového stavu dřevin dle Plánu místního ÚSES pro ORP Olomouc

1. společenstva měkkého luhu, olšiny, vrbiny	olše lepkavá, vrba bílá a vrba křehká, příměsí je topol černý, dále jasan ztepilý, střemcha obecná, výše i olše nánosech převládají vrby v mnoha druzích - vrba košíkářská, vrba ušatá, vrba popelavá, vrba nachová, vrba trojmužná, vrba pětimužná
2. společenstva tvrdého luhu nížinných řek, jasanové olšiny, potoční luhu	dub letní, skladba dalších listnáčů je velmi pestrá dle konkrétního stanoviště - dub zimní, jilm vaz, jilm habrolistý, jasan ztepilý, přimíšena je v sušších oblastech i lípa srdčitá, javor babyka, střemcha obecná, javor klen i javor mléč, habr obecný, ve vlhčích typech topol černý, olše lepkavá

Vymezení LBC 11



Pozemky v lokalitách ÚSES jsou ve většině případů propachtovány k zemědělské činnosti.

3. Vztah k územně plánovací dokumentaci a podkladům

1) Lokalita č.1 - LBC 32 Chválkovice v rámci ÚSES

Jedná se o plochu **zemědělskou pro změnu využití v nezastavěném území 09/035 K**. Dle koncepce uspořádání krajiny a veřejné zeleně je lokalita navržena jako lokální biocentrum LBC 32 v rámci ÚSES.

Výřez z Územního plánu Olomouce (hlavní výkres)



2) Lokalita č.2 – NRBK K 136/5 Černovír a část LBC 5 v rámci ÚSES

Jedná se o plochu **zemědělskou pro změnu využití v nezastavěném území 07/116 K**.

Dle koncepce uspořádání krajiny a veřejné zeleně je pozemek navržen jako nadregionální biokoridor K 136/5 a část lokálního biocentra LBC 5 v rámci ÚSES.

Výřez z Územního plánu Olomouce (hlavní výkres)



3) Lokalita č.3 - LBC 11 Nemilany v rámci ÚSES

Jedná se o plochu **zemědělskou pro změnu využití v nezastavěném území 27/123 K**. Dle koncepce uspořádání krajiny a veřejné zeleně je lokalita navržena jako lokální biocentrum LBC 11 v rámci ÚSES.

Výřez z Územního plánu Olomouce (hlavní výkres)



4. Požadavky na řešení

4.1. Požadavky na ochranu a rozvoj hodnot území

Z hlediska Koncepce uspořádání krajiny dle Územního plánu Olomouc, Koncepce zemědělské krajiny pro zajištění různorodosti nezastavěné krajiny, zajištění její ekologické stability, jejího rekreačního a hospodářského využití a dobré dostupnosti se vymezují plochy zemědělské a případné plochy vodní a vodohospodářské, koridor protierozní ochrany, ochranné zatravnění, ÚSES – biocentrum a ÚSES – biokoridor.

4.2. Požadavky na řešení území a zhodnocení finančních nákladů na realizaci

Lokalita č.1. – LBC 32 Chválkovice v rámci ÚSES

- pozemek parc.č. **1676/1**, druh pozemku: TTP, výměra: 30 913 m², parc.č. **1555/34**, druh pozemku: orná, výměra 22162 m², parc.č. **1713/6** druh pozemku: ostatní plocha, výměra 2238 m², parc.č. **1713/31**, druh pozemku: TTP, výměra 1480 m², vše v k.ú. Chválkovice (pozemky jsou v majetku města Olomouc)
- návrh předvysadbové péče o lokalitu – s minimálními zásahy
- návrh dřevinné skladby: dle navrženého cílového stavu vydefinovaného STG v rámci Územního systému ekologické stability – Plánu místního ÚSES pro ORP Olomouc
- návrh založení porostu lesnickým nebo sadovnickým způsobem
- projednání řešení s dotčeným orgánem státní správy, aby prověřil, zda navržené řešení není v konfliktu se zájmy ochrany ZPF a ochrany přírody
- návrh péče a údržby o založený porost
- cenová kalkulace navržených opatření

Lokalita č. 2 – K 136 Černovír a část LBC 5 v rámci ÚSES

část pozemku parc.č. 710/51, druh pozemku: orná, k.ú. Černovír (pozemek je v majetku města Olomouc)

- návrh předvysadbové péče o lokalitu – s minimálními zásahy
- návrh dřevinné skladby dle navrženého cílového stavu vydefinovaného STG v rámci Územního systému ekologické stability – Plánu místního ÚSES pro ORP Olomouc
- návrh založení porostu lesnickým nebo sadovnickým způsobem
- projednání řešení s dotčeným orgánem státní správy, aby prověřil, zda navržené řešení není v konfliktu se zájmy ochrany ZPF a ochrany přírody
- návrh péče a údržby o založený porost
- cenová kalkulace navržených opatření

Lokalita č.3 - LBC 11 Nemilany v rámci ÚSES

pozemek parc.č. **950/1**, druh pozemků: orná, výměra: 3355 m², parc.č. **932/1**, druh pozemků: orná, výměra: 24918 m², parc.č. **929**, druh pozemku: ostatní plocha, výměra: 935 m², parc.č. **931/9**, druh pozemku: orná půda, výměra: 383 m², parc.č. **930/1**, druh pozemku: TTP, výměra: 1325 m², parc.č. **927**, druh pozemku: vodní plocha, výměra: 409 m², vše v k.ú Nemilany

- návrh předvysadbové péče o lokalitu – s minimálními zásahy
- návrh dřevinné skladby: dle navrženého cílového stavu vydefinovaného STG v rámci Územního systému ekologické stability – Plánu místního ÚSES pro ORP Olomouc
- návrh založení porostu lesnickým nebo sadovnickým způsobem
- návrh péče a údržby o založený porost s minimalizovanými náklady na údržbu
- projednání řešení s dotčeným orgánem státní správy, aby prověřil, zda navržené řešení není v konfliktu se zájmy ochrany ZPF a ochrany přírody
- cenová kalkulace navržených opatření

5. Podklady

- Zadavatel poskytne zpracovateli následující podklady:

- Územní plán Olomouc (dálkový přístup: <https://www.olomouc.eu/o-meste/uzemni-planovani/novy-uzemni-plan>)
- Územně analytické podklady (dálkový přístup: <https://www.olomouc.eu/o-meste/uzemni-planovani/uzemne-analyticke-podklady>)
- studie „Hospodaření se srážkovými vodami – cesta k Modrozelené infrastruktuře“ (<https://www.olomouc.eu/o-meste/uzemni-planovani/koncepce-metodiky/modrozelená-infrastruktura>)
- Plán místního ÚSES pro ORP Olomouc - bude poskytnut digitálně dle domluvy se zadavatelem
- Návrh SOD