



ČÍSLO SMLOUVY: 10-955097
INTERNÍ ČÍSLO SMLOUVY: 10-10521468

ČLÁNEK I. SMLUVNÍ STRANY

Objednatel – sídlo
Střední průmyslová škola Otty Wichterleho,
příspěv
ková organizace
Hostovského 910
54931 Hronov

IČO: 06668356
DIČ: CZ06668356
Číslo účtu: 115-6703290267/0100
IBAN:

Objednatel - provozovna
Střední průmyslová škola Otty
Wichterleho, příspěvková organizace
Hostovského 910
549 31 Hronov 1

Objednatel - zasilatelská adresa
Střední průmyslová škola Otty
Wichterleho, příspěvková organizace
Hostovského 910
549 31 Hronov 1


Zastoupený:
Spisová značka:
e-mail pro fakturaci: 

Kontaktní osoba:
Telefon:
e-mail:

Zhotovitel – sídlo
Marius Pedersen a.s.
Průběžná 1940/3
50009 Hradec Králové

IČO: 42194920
DIČ: CZ42194920
Číslo účtu: 8787063/0300
IBAN: CZ95 0300 0000 0000 0878 7063

Zhotovitel – provozovna
PJ MPNA - Rychnověk
Rychnověk 97
552 25 Rychnověk

Zastoupený:
Spisová značka: Krajským soudem v Hradci Králové,
oddíl B vložka 389
e-mail pro fakturaci: 

Kontaktní osoba:
Telefon:  6755
e-mail:

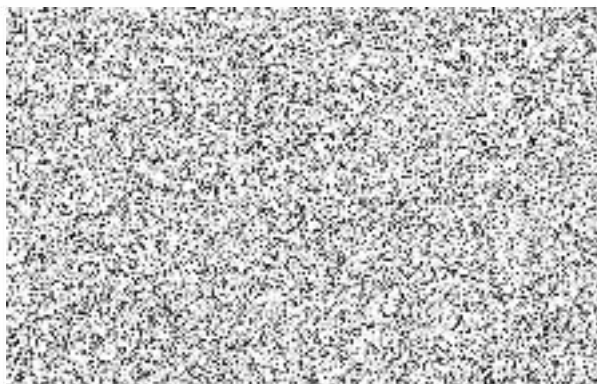
Smluvní strany se níže uvedeného dne, měsíce a roku dohodly na uzavření tohoto dodatku ke smlouvě.

ČLÁNEK II. PŘEDMĚT DODATKU

1. Smluvní strany se níže uvedeného dne, měsíce a roku dohodly na následujících změnách uzavřené Smlouvy, když nové znění článků smlouvy či její přílohy nově zní, jak je uvedeno v tomto dodatku níže.
2. Příloha č. 1 Smlouvy se mění a ode dne účinnosti tohoto dodatku zní, jak je přiložena k tomuto dodatku.
3. Ostatní body Smlouvy a předchozích dodatků se nemění a zůstávají dále v platnosti. Dodatek je vyhotoven ve dvou výtiscích, z nichž každá ze smluvních stran obdrží jeden výtisk.
4. Tento Dodatek je projevem shodné a svobodné vůle obou smluvních stran, které se s Dodatkem i se všemi jeho přílohami seznámily a s jejich zněním souhlasí, což potvrzují svými vlastnoručními podpisy.

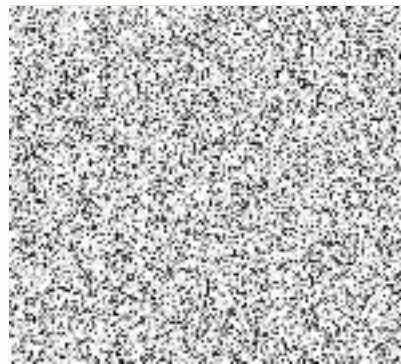
Nedílnou součástí tohoto Dodatku je příloha č. 1 Ceník poskytovaných služeb

Dne 13.11.2023 Hronov 1



Dne 07.11.2023, Rychnovek

Za zhotovitele:





CENÍK PLATNÝ OD 13.11.2023

Objednatel – sídlo

**Střední průmyslová škola Otty Wichterleho,
příspěv**

ková organizace
Hostovského 910
54931 Hronov

IČO: 06668356
DIČ: CZ06668356
Číslo účtu: 115-6703290267/0100
IBAN:

Zastoupený:
Spisová značka:
e-mail pro fakturaci:



Objednatel - provozovna

**Střední průmyslová škola Otty
Wichterleho, příspěvková organizace**
Hostovského 910
549 31 Hronov 1

Kontaktní osoba:
Telefon:
e-mail:

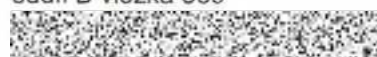
Zhotovitel – sídlo

Marius Pedersen a.s.

Průběžná 1940/3
50009 Hradec Králové

IČO: 42194920
DIČ: CZ42194920
Číslo účtu: 8787063/0300
IBAN: CZ95 0300 0000 0000 0878 7063

Zastoupený:
Spisová značka: Krajským soudem v Hradci Králové,
oddíl B vložka 389
e-mail pro fakturaci:



Zhotovitel – provozovna

PJ MPNA - Rychnovek

Rychnovek 97
552 25 Rychnovek

Kontaktní osoba:
Telefon:
e-mail:



6755

V této příloze č. 1, která je nedílnou součástí **Smlouvy č. 10-955097**, jsou uvedeny typy poskytovaných služeb, které bude zhotovitel pro objednatele vykonávat.

Ceny za využití či odstranění odpadů včetně přepravy								
1091063358 (955072) Krausova 215, Velké Poříčí, IČP: 1012273849								
Kontejner	Kód dodání	Odpad	Název odpadu	Stanoviště	Typ provozu	Množství	Cena za MJ	MJ
kontejner 1100l	1X7	200301-O-000	Směsný komunální odpad - bez specifikace	Velké Poříčí, Krausova 215		1	16 760,00 CZK	KUS A ROK
kontejner 1100l - plast	1X7	200301-O-000	Směsný komunální odpad - bez specifikace	Velké Poříčí, Krausova 215		1	15 236,00 CZK	KUS A ROK
kontejner 1100l	NA VÝZVU	D150102-O-000	Plastové obaly - bez specifikace	Velké Poříčí, Krausova 215		1	374,00 CZK	SVOZ

Pronájem					
1091063358 (955072) Krausova 215, Velké Poříčí, IČP: 1012273849					
Kontejner	Stanoviště	Typ provozu	Množství	Cena za MJ	MJ
kontejner 1100l - plast	Velké Poříčí, Krausova 215		1	1 512,00 CZK	KUS A ROK
kontejner 1100l - plast	Velké Poříčí, Krausova 215		1	1 344,00 CZK	KUS A ROK

Ceny za využití či odstranění odpadů včetně přepravy								
1091064530 (9550971) Náchodská 285, Velké Poříčí, IČP: 1012273865								
Kontejner	Kód dodání	Odpad	Název odpadu	Stanoviště	Typ provozu	Množství	Cena za MJ	MJ
kontejner 1100l	1X7	200301-O-000	Směsný komunální odpad - bez specifikace	Velké Poříčí, Náchodská 241		1	16 760,00 CZK	KUS A ROK
kontejner 1100l - plast/modrý	NA VÝZVU	D150101-O-000	Papírové a lepenkové obaly - bez specifikace	Velké Poříčí, Náchodská 241		1	348,00 CZK	SVOZ
kontejner 1100l	1X14	D150102-O-000	Plastové obaly - bez specifikace	Velké Poříčí, Náchodská 241		1	374,00 CZK	SVOZ

Pronájem					
1091064530 (9550971) Náchodská 285, Velké Poříčí, IČP: 1012273865					
Kontejner	Stanoviště	Typ provozu	Množství	Cena za MJ	MJ
kontejner 1100l - plast/modrý	Velké Poříčí, Náchodská 241		1	1 410,00 CZK	KUS A ROK
kontejner 1100l - plast	Velké Poříčí, Náchodská 241		3	1 322,00 CZK	KUS A ROK

Ceny za využití či odstranění odpadů včetně přepravy								
1091064531 (9550974) Hostovského 910, Hronov, IČP: 1012273806								
Kontejner	Kód dodání	Odpad	Název odpadu	Stanoviště	Typ provozu	Množství	Cena za MJ	MJ
kontejner 1100l	1X7	200301-O-000	Směsný komunální odpad - bez specifikace	Hronov, Hostovského 910	0109-3006	1	16 760,00 CZK	KUS A ROK
kontejner 1100l	NA VÝZVU	D150101-O-000	Papírové a lepenkové obaly - bez specifikace	Hronov, Hostovského 910		1	348,00 CZK	SVOZ
kontejner 1100l	NA VÝZVU	D150102-O-000	Plastové obaly - bez specifikace	Hronov, Hostovského 910		1	374,00 CZK	SVOZ

Pronájem					
1091064531 (9550974) Hostovského 910, Hronov, IČP: 1012273806					
Kontejner	Stanoviště	Typ provozu	Množství	Cena za MJ	MJ
kontejner 1100l - plast/modrý	Hronov, Hostovského 910		1	1 410,00 CZK	KUS A ROK
kontejner 1100l - plast/žlutý	Hronov, Hostovského 910.		1	1 410,00 CZK	KUS A ROK

Ceny za využití či odstranění odpadů včetně přepravy								
1091064554 (9550973) Náchodská 542, Velké Poříčí, IČP: 1012273857								
Kontejner	Kód dodání	Odpad	Název odpadu	Stanoviště	Typ provozu	Množství	Cena za MJ	MJ
kontejner 1100l	1X7	200301-O-000	Směsný komunální odpad - bez specifikace	Velké Poříčí, Náchodská 542		1	16 760,00 CZK	KUS A ROK

Ceny za využití či odstranění odpadů včetně přepravy								
1091064555 (9550976) Vrchlického 538, Hronov, IČP: 66683561								
Kontejner	Kód dodání	Odpad	Název odpadu	Stanoviště	Typ provozu	Množství	Cena za MJ	MJ
nádoba 110l	1X7	200301-O-000	Směsný komunální odpad - bez specifikace	Hronov, Vrchlického 538	0109-3006	3	3 900,00 CZK	KUS A ROK

Pronájem					
1091064555 (9550976) Vrchlického 538, Hronov, IČP: 66683561					
Kontejner	Stanoviště	Typ provozu	Množství	Cena za MJ	MJ
nádoba 120l - plast	Hronov, Vrchlického 538		2	144,00 CZK	KUS A ROK

Ceny jsou uvedeny bez DPH.

Dne 13.11.2023, Hronov 1

Dne 07.11.2023, Rychnovek

Za objednatele:



Za zhotovitele:



ZÁKLADNÍ POPIS ODPADU (dále taky "ZPO")

ve smyslu zákona č. 541/2020 Sb. v platném znění a prováděcích právních předpisů

Způsob vyplňování: odpovídající údaj označte popisem X, v případě nedostatku místa pokračujte v poznámce na druhé straně.

ID číslo smlouvy / číslo ZPO: 1091063358 / 50000	Střední průmyslová škola Otty Wichterleho, příspěvková organizace
--	---

Předávající osoba / Dodavatel odpadu	Původce odpadu a adresa místa, kde odpad vznikl
Název nebo jméno, příjmení a adresa: Střední průmyslová škola Otty Wichterleho, příspěvková organizace Krausova 215 549 32 Velké Poříčí Czechia IČO: 06668356IČOB/IČZ/IČP: 1012273849	Střední průmyslová škola Otty Wichterleho, příspěvková organizace Krausova 215 549 32 Velké Poříčí Czechia IČO: 06668356IČZ/IČP: 1012273849 IČZUJ: 547646ORP/SOP: 5209 (pro případ vzniku odpadu mimo provozovnu)

Název druhu odpadu		Plastové obaly - bez specifikace	
Katalogové číslo odpadu	150102	Kategorie odpadu:	O
Odpad skupiny 19 původem ze skupin 20, 15 01 a 17	NE		
Popis vzniku odpadu vč. popisu vstupních materiálů <small>*Při příjmu na mobilní zařízení uveďte: odpad vlastní produkce / převzatý od jiných původců</small>	plastové obaly, plasty z výroby plast, igelit, pěnový polystyren, PET lahev		
Fyzikální vlastnosti odpadu	Skupenství:pevný	Barva:různé barvy	Zápach: Jiné:
Údaje o složení odpadu <small>*V případě odpadů 160101*, 161103*, 161105* povinný údaj: obsah azbestu</small>	Homogenní Heterogenní	Další údaje:	
Nebezpečné vlastnosti odpadu	Nejsou		
Stanovené kritické ukazatele	nejsou stanoveny		

Informace pro skládkování odpadu / zaspávání			
Údaje o jednotlivých parametrech rozhodných pro možnost uložení odpadu na příslušnou skupinu skládky nebo využití k zaspávání vč. protokolů o vzorkování a zkouškách odpadu	ODPAD NENÍ URČEN PRO SKLÁDKOVÁNÍ		
Odůvodnění, proč nelze s odpadem nakládat jiným způsobem v souladu s hierarchií odpadového hospodářství	Odpad nelze dále upravit	Odpad nelze využít	Jiné:ODPAD NENÍ URČEN PRO SKLÁDKOVÁNÍ
Skupina skládky, kde je možné uložit předávaný odpad, který splňuje veskeré podmínky pro uložení např. s ohledem na jeho vlastnosti, složení, vyluhovatelnost a obsahu škodlivin v sušině	S-NO	S-001	S-003
Omezení a nezbytná opatření po přijetí odpadů na skládku a případné omezení mísitelnosti odpadu s jinými druhy odpadu	Nejsou stanoveny	Jsou stanoveny tato: (např. zákaz smíchávání s vybranými odpady, překrytí z důvodu obsahu azbestu)	
Údaj o výhřevnosti (MJ/kg sušiny)	<= 6,5	> 6,5	Upřesnění:
Popis provedeného způsobu úpravy před uložení na skládku	Vytřídění nebezpečných a/nebo využitelných složek		Jiné:ODPAD NENÍ URČEN PRO SKLÁDKOVÁNÍ
Odůvodnění případného neprovedení úpravy nebo další úpravy nebo neodstranění nebezpečných vlastností odpadu před skládkováním	Technicky neproveditelné	Úpravou nelze dosáhnout snížení objemu odpadu nebo snížení nebo odstranění nebezpečných vlastností	Celkové nepříznivé dopady úpravy odpadu na ŽP převyšují příznivé dopady jeho odstranění Jiné:

Popis odborného úsudku, kterým byla vyhodnocena přijatelnost odpadu na skládku v případě nevypracování ZPO na základě výsledků zkoušek vč. zdokumentování každého ukazatele pro přijetí odpadu do zařízení

Poznámky, další informace o odpadu, přílohy atd.

Další informace k odpadu nezbytné pro zjištění, zda je možné v příslušném zařízení s daným odpadem nakládat (např. další údaje o vlastnostech odpadu pro přijetí odpadu do zařízení, kopie o vyloučení "N" vlastn. Odpadu, číslo protokolu o odběru a zkouškách odpadu apod.)

Čestné prohlášení původce odpadu

nebo Předávající osoby / dodavatele odpadu v případě absence potvrzení ze strany původce odpadu

V případě předání na skládku se nejedná o odpad, který nelze ukládat na skládky všech skupin dle platné legislativy, zejm. dle vyhlášky o podrobnostech nakládání s odpady

V případě předání na skládku byl odpad upraven v souladu s platnou legislativou, zejména se zákonem o odpadech, v platném znění a jeho prováděcími právními předpisy

Všechny informace uvedené v tomto základním popisu odpadu jsou úplné a pravdivé. V případě, že dojde ke změně surovin a technologie procesu, ve kterém odpad vzniká, nebo dalším změnám, které ovlivní kvalitativní ukazatele odpadu klíčové pro jeho přijetí do zařízení provozovatele, bude základní popis odpadu při každé takové změně ze strany původce nebo dodavatele odpadu/předávajícího neprodleně aktualizován a tato změna bude neprodleně písemně oznámena provozovateli zařízení

Všechny informace uvedené v tomto ZPO jsou v souladu s platnou legislativou, zejména se zákonem o odpadech, v platném znění a prováděcími právními předpisy

Původce odpadu souhlasí, že odpovídá za úplnost a pravdivost údajů o odpadu uvedených v tomto základním popisu odpadu (dále jen ZPO) a přebírá odpovědnost za všechny škody (vč. finančních) vzniklé provozovateli zařízení v případě uvedení neúplných nebo nesprávných informací o vlastnostech, složení a deklaraci odpadu v ZPO. V případě absence potvrzení ZPO ze strany původce přechází tato odpovědnost na Předávající osobu.

Původce odpadu

Předávající osoba / Dodavatel

Provozovatel zařízení

