

Příloha č.1 Rozpočet a specifikace díla

Číslo: PPK-51r/82/23
Číslo jednací: 06248/BE/23

Rok: 2023

Rozpočet:

Všechny ceny jsou uvedeny v Kč

2023						
ID	Kód	Opatření a činnost	Množství	M.J.	Jednotková cena	Celková cena
Tvorba tůní						
31810	VE18	Obnova a tvorba tůní a mokřadů strojem				
	VE18a	Obnova a tvorba tůní a mokřadů strojem, uložení odtěženého materiálu v lokalitě	386	m2	125,00	48 250,00
					Cena bez DPH	48 250,00
					Cena s DPH	58 382,50
Výstavba přehrázek						
31809	VE02	Výstavba přehrázek pro obnovu rašeliníšť a jiných nevhodně odvodněných ploch				
	VE02b	Tvorba jednoduchých přehrázek	200	ks	1 000,00	200 000,00
					Cena bez DPH	200 000,00
					Cena s DPH	242 000,00

Souhrnný rozpočet:

Všechny ceny jsou uvedeny v Kč

Rok	Cena bez DPH	Sazba DPH %	Výše DPH	Cena s DPH
2023	248 250,00	21,00	52 132,50	300 382,50
Celkem	248 250,00		52 132,50	300 382,50

Specifikace díla:

[Odkaz na mapové dílo](#)

2023			
Tvorba tůní			
31810	VE18	Obnova a tvorba tůní a mokřadů strojem	58 382,50 Kč
	VE18a	Obnova a tvorba tůní a mokřadů strojem, uložení odtěženého materiálu v lokalitě	

Popis opatření:

- Obnova celkem 11 tůní o celkové ploše 274m2 pro posílení biodiverzity (lokalita Muchovice, viz mapová příloha) na pozemcích p.č. 448/2 a 448/5, v k.ú. Staré Hamry 2. V tomto rozsahu:

- tůň č.1 rozměry 7x5 m - plocha 35m2, č. 2 - rozměry 6x4 m - plocha 24m2, č. 3 - rozměry 5x5 m - plocha 25m2, č. 4 - rozměry 5x3 m - plocha 15m2, č. 5 - rozměry 5x3 m - plocha 15m2, č. 6 - rozměry 5x3 m - plocha 15m2, č. 7 - rozměry 5x4 m - plocha 20m2, č. 8 - rozměry 5x3 m - plocha 15m2, č. 9 - rozměry 7x7 m - plocha 49m2, č. 10 - rozměry 5x5 m - plocha 25m2 a č. 11 - rozměry 6x6 m - plocha 36m2.

- Obnova dvou tůní o celkové ploše 32m2 v PR Travný rozměrech cca 4 x 4 m a hloubce do 1m pro posílení biodiverzity na pozemku p.č. 1333 v k.ú. Krásná pod Lysou horou. Označení 12 - 13 v mapové příloze.

- Vyhloubení 4 ks tůní v lokalitě Velký Potok o celkové ploše 80m2, budou umístěny v terénních depresích na pozemku p.č. 2759/4 v k.ú. Ostravice 2 a o průměru minimálně 5 m a průměrnou hloubku 50 cm. Označení 14-17 v mapové příloze.

Všechny tůně budou provedeny dle standardu AOPK pro tvorbu a obnovu tůní.

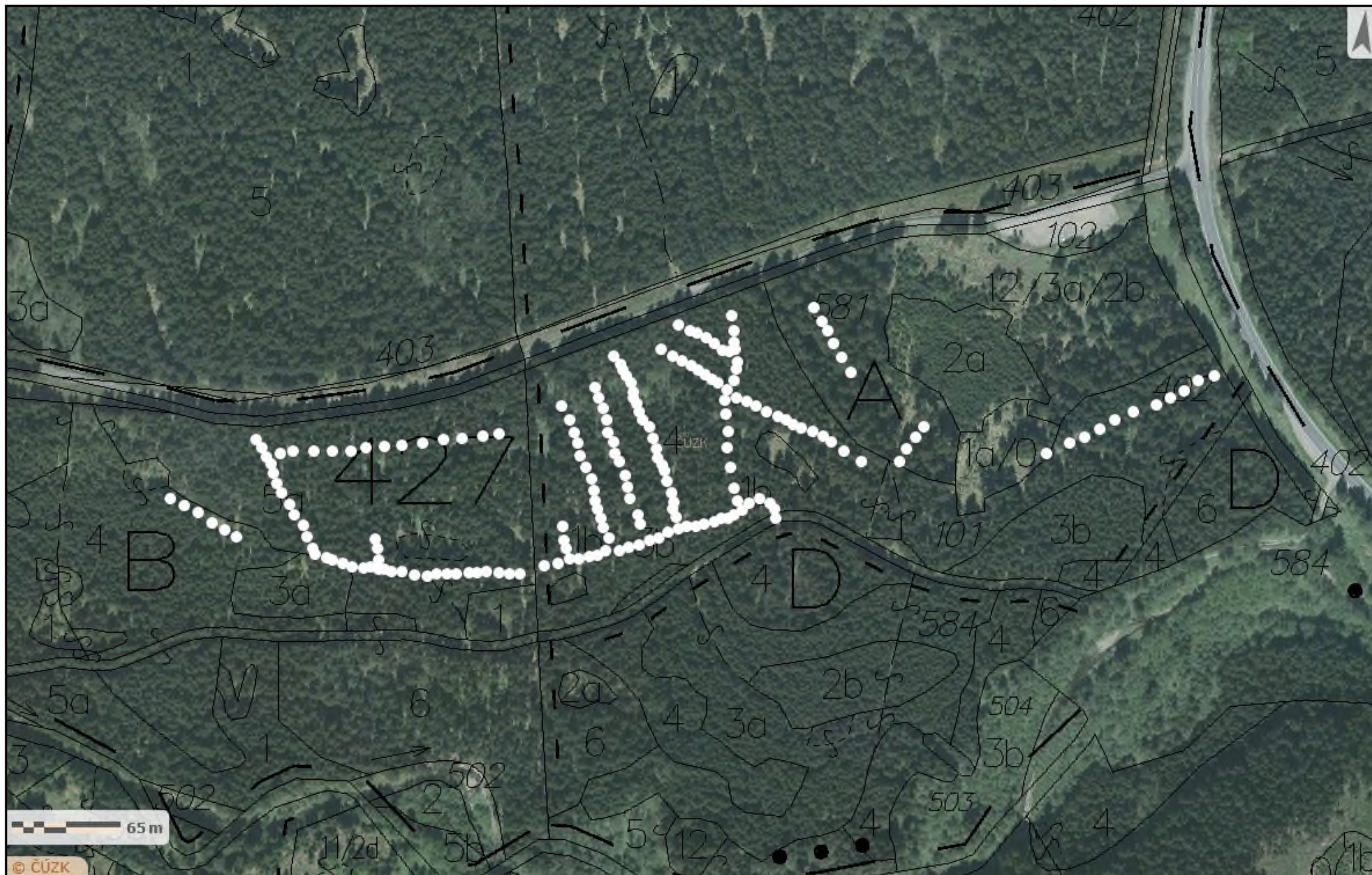
Výstavba přehrázek			
31809	VE02	Výstavba přehrázek pro obnovu rašeliníšť a jiných nevhodně odvodněných ploch	242 000,00 Kč
	VE02b	Tvorba jednoduchých přehrázek	

Popis opatření:

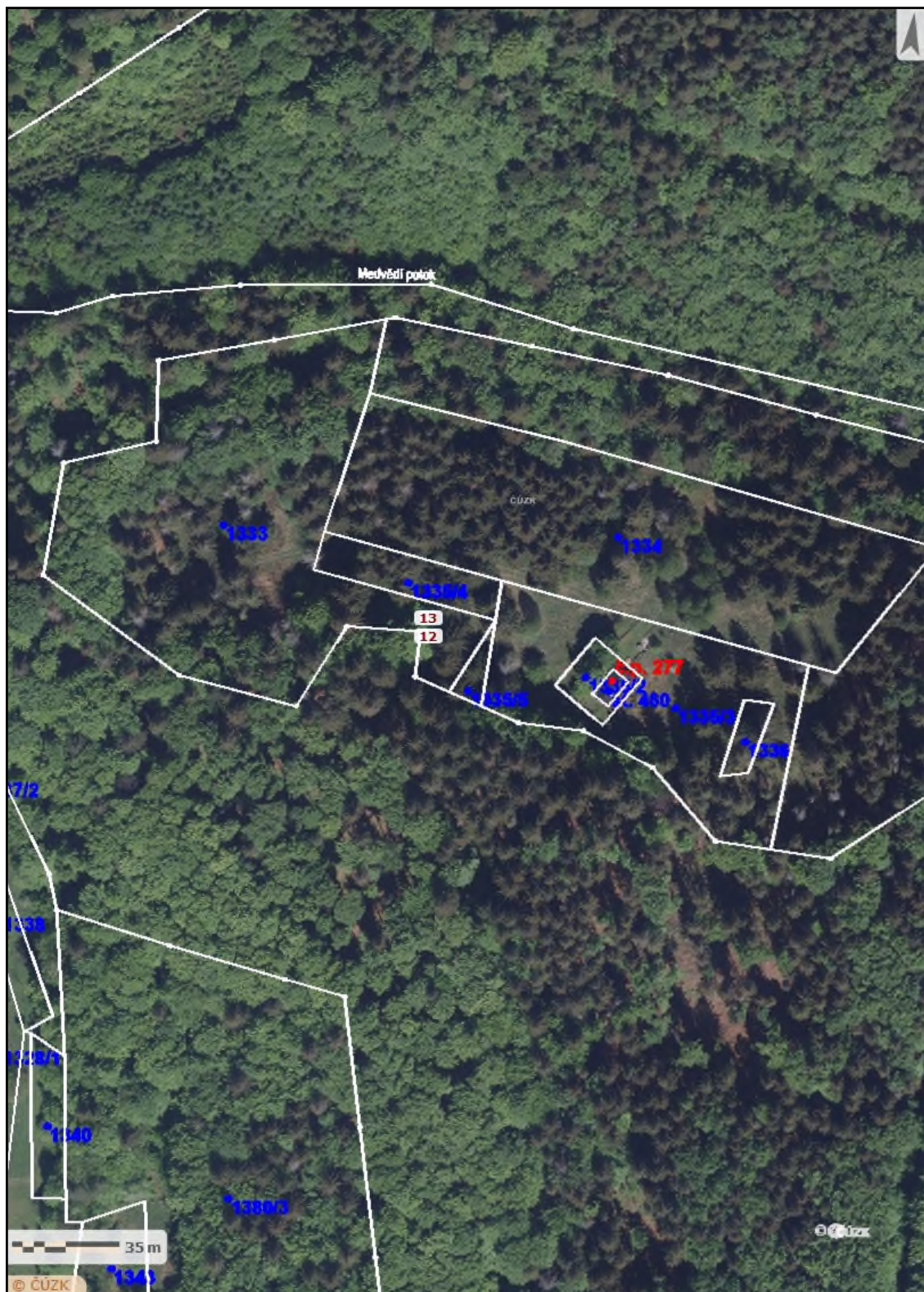
Pomocí pásového bagru o hmotnosti do 6 tun bude provedena revitalizace starého odvodňovacího kanálu na pozemku p.č. 2759/2 v k.ú. Ostravice 2 a na něj navazujících příkopů dle aktualizovaného mapování

podmáčených smrčín a drobných rašelinišť (Telecký a kol., 2018) v rámci 1. zóny Velký potok – detailní lokalizace viz příloha. Revitalizace bude spočívat ve vybudování minimálně 200ks příčných hrázek s převahou jílu, který bude maximálně zhutněn lžící a pojezdem bagru, přičemž středem bude drobná sníženina – přepad vody. Hrázky budou budovány v takové vzdálenosti, aby voda, která bude přetékat - zvláště za vyšších srážek – přes jejich přepad, neerodovala samotnou hráz, ale dopadala do vodní hladiny vzduší další hráze. Materiál na hrázky bude získáván přímo na místě z břehů a ze dna odvodňovacích příkopů, nebo z nejbližšího okolí příkopu tak, aby se při úpravě maximálně uplatnil nepropustný jíl. Na několika již nyní nejvíce podmáčených místech, občas i s výskytem zvláště chráněných druhů, nebudou revitalizační opatření prováděna. Tato místa budou v terénu vyznačena pracovníkem Správy CHKO Beskydy.

Vedle nově revitalizovaných úseků odvodňovacích příkopů budou upraveny stávající již nefunkční dřevěné přehrážky. Tyto budou vyznačeny pracovníkem Správy CHKO Beskydy a následně bagrem upraveny dle výše uvedeného popisu.





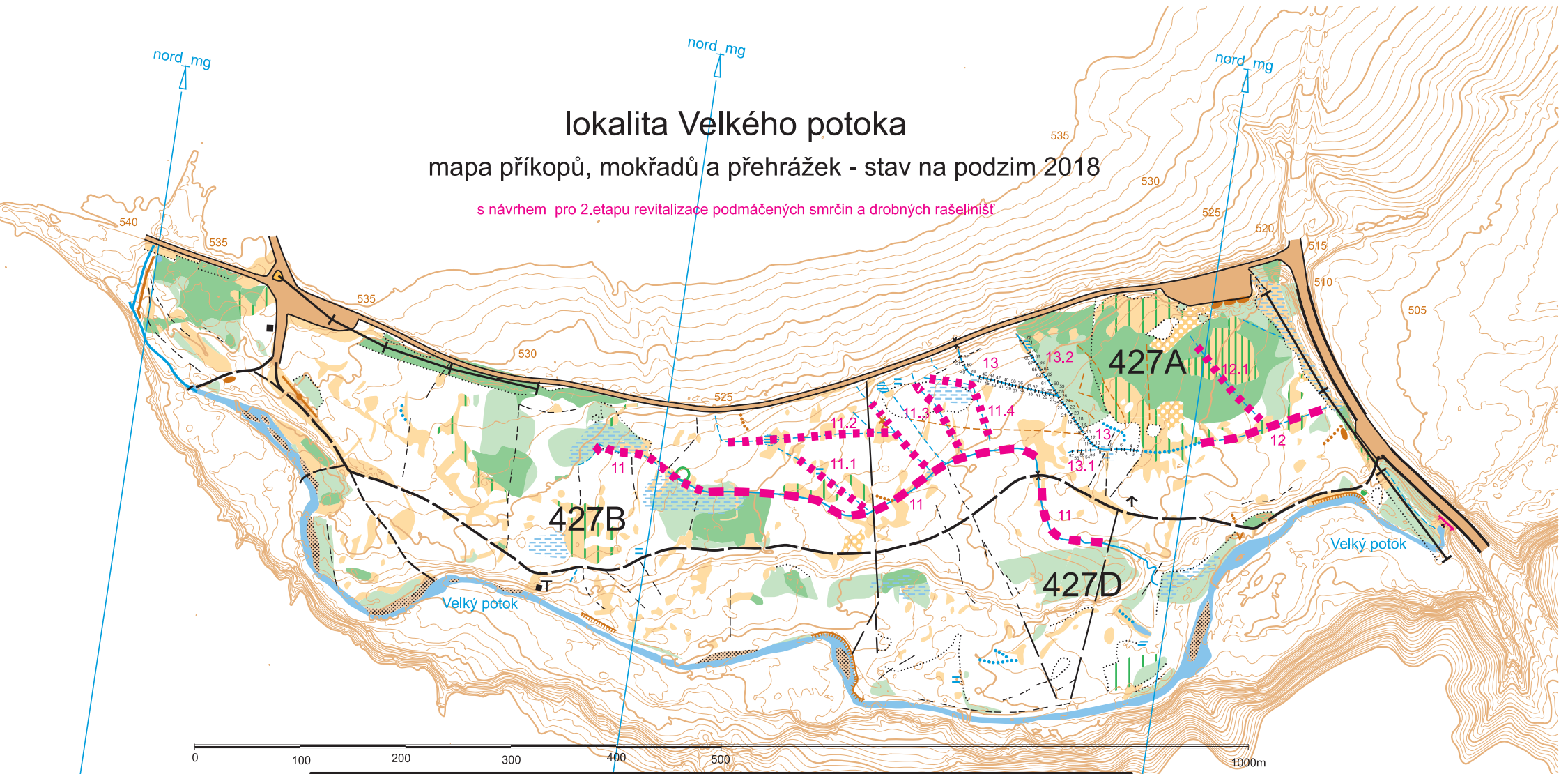




lokality Velkého potoka

mapa příkopů, mokřadů a přehrázek - stav na podzim 2018

s návrhem pro 2. etapu revitalizace podmáčených smrčín a drobných rašeliníšť



0 100 200 300 400 500 1000m

Legenda - měřítko 1:5000

- silnička
- odvozní cesta - asfalt
- traktorová cesta - štěk
- traktorová cesta zemní
- pěšina frekventovaná
- pěšina nezfetelná
- průsek
- hlavní vrstevnice 5m
- vrstevnice 1m / 0,5m
- nátrže 2-5m / do 2m
- srázy vyšší 5m
- jámy, prohlubeň
- vývraty nad 2m / do 2m
- poseď, krmelec

- říčka se stupněm+prahem+ostrůvek
- opěrná zeď + balvanitý zához
- potoky širší 2m / do 2m
- minipotůček 0,5m - periodický
- příkopy funkční š+1m / š-1m
- příkop suchý, zanesený, nefunkční
- liniová bažinka širší do 3m
- plytká erozní rýha
- zářez hlubší 1m
- bažina s trvale stojící vodou
- bažina periodicky zaplavovaná
- podmáčená plocha s ostrůvky
- mokré jámy + prohlubeň
- bažinky, pramen, jezírko
- přehrázky, jednoduché a zdvojené

ekvidistance 1m

- houština, mlazina
- zavěšená tyčovina
- paseka, světlina
- bílá - vzrostlý les
- šrafa - podrosty do 1,5m
- kosená louka
- pole, sad+les, školka
- oplocenky - v mlazině
- s kulturou do 1,5m
- dřevní skládka
- 560 návrhy počet hrázek na 100m dle sklonu svahu**
- spád do 2,5%_4-5ks/100m
- spád 2,5-5%_5-10ks/100m
- spád 5-8%_10-15ks/100m
- spád 8-12%_15-20ks/100m