

# ZADÁNÍ PROJEKTU STAVBY REPLIKY HISTORICKÉ KROPÍČÍ TRAMVAJE Č. 2505

---

## Obsah

- 1 Stručná historie vozidla
- 2 Technický popis vozidla
- 3 Projekt stavby repliky vozidla
- 4 Zadání projekčních prací**
- 5 Fotodokumentace
- 6 Výkresová dokumentace

### 1 Stručná historie vozidla

Po první světové válce došlo ve městě k významným organizačním změnám, v jejichž rámci byl ustaven Stavební úřad hlavního města Prahy, do jehož působnosti spadalo i čištění ulic. V prvních poválečných letech byl provoz jakýchkoli nákladních automobilů, a tedy i kropicích drahů. Proto se Stavební úřad obrátil na městského dopravce s návrhem, aby postavily pro potřeby města motorové kropicí tramvajové vozy. Elektrické podniky vyvinuly a ve svých dílnách v letech 1921 a 1922 postavily celkem tři kropicí vozy. V polovině dvacátých let byly v ústředních dílnách vyrobeny další dva vozy stejného provedení. Protože se kropení ulic tramvajemi velmi osvědčilo, objednal Stavební úřad další vozy, které tentokrát měly vodojem hranatého průřezu. Provoz jednoúčelových kropicích vozů končil až během padesátých let minulého století, kdy již Prahou projíždělo mnoho moderních kropicích automobilů. Poslední dvě kropicí tramvaje byly vyřazeny v roce 1961.

### 2 Technický popis vozidla

Na základě zkušeností s prvními třemi kropicími tramvajemi vyrobenými na podvozcích bývalých motorových vozů čísel 13 až 15, byl v roce 1925 postaven další kropicí vůz. Tentokrát ale s největší pravděpodobností nešlo o úpravu vyřazeného osobního vozu, ale o kompletní novostavbu s využitím konstrukčních celků z jiných vyřazených pražských tramvají. Nově postavený pojezd vozu byl vybaven kruhovou nádrží na vodu a rozstřikovacím zařízením. Rozstřikovací zařízení bylo pravděpodobně ve 30. letech nahrazeno modernějším, obdobným se zařízením použitým na pozdějších typech kropicích tramvají. Do postranních rozstřikovačů vodu přiváděly centrifugální pumpy poháněné stejnosměrným motorem. Agregát byl umístěn mezi plošinou řidiče a čelem vodojemu. Nad ním byla vyvýšená plošina, ze které obsluha regulovala pákami průtok vody, a tím i vzdálenost dostřiku proudu vody. Motor centrifugy se ovládal kolem „kontroléru“ umístěného na nádrži. Z čelních rozstřikovačů tryskala voda samospádem. Vozy byly vybaveny motory Křížík MVB o výkonu 35k, provozní brzda byla elektrodynamická, ruční vřetenová osmišpalíková.

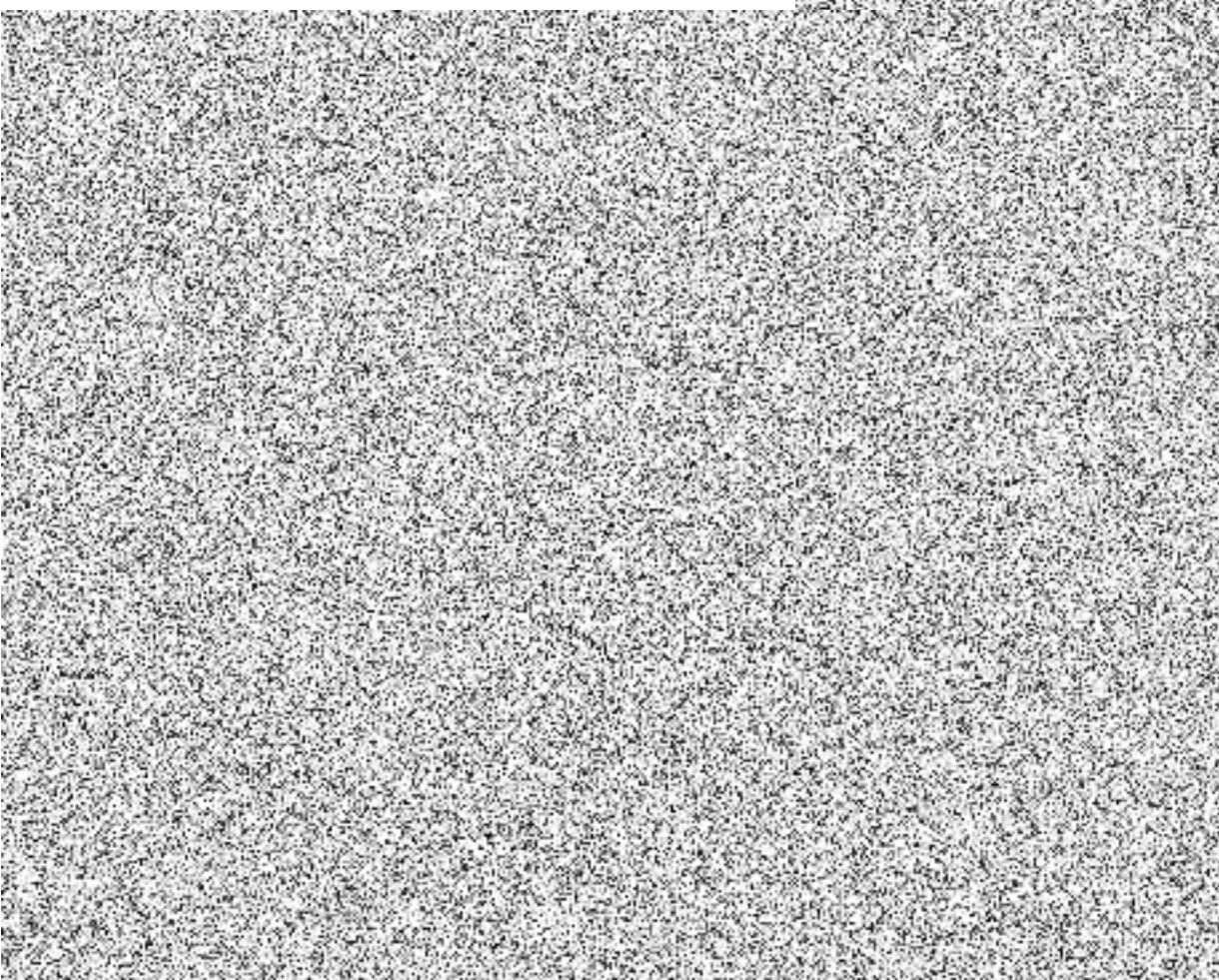
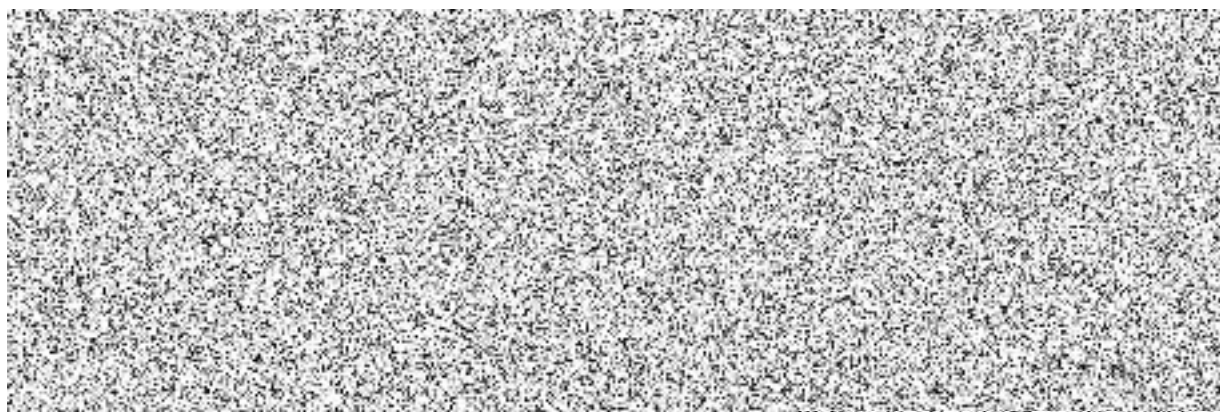
### 3 Projekt stavby repliky vozidla

Základem repliky kropící tramvaje č. 2505 je existující nýtovaná nádrž na vodu a vrak tramvaje č. 2196 z roku 1929. Nádrž na vodu je opravena do vystavovatelného stavu, ale není možné jí využít jako zásobník na vodu. U repliky vozu se nepředpokládá funkční využití nádrže. Ke stavbě funkčního pojezdu tramvaje je určen vrak dvounápravové tramvaje, jejíž základní komponenty jsou použitelné. Jde však o vozidlo rozměrově větší a modernější konstrukce, takže je třeba počítat s výraznými úpravami.

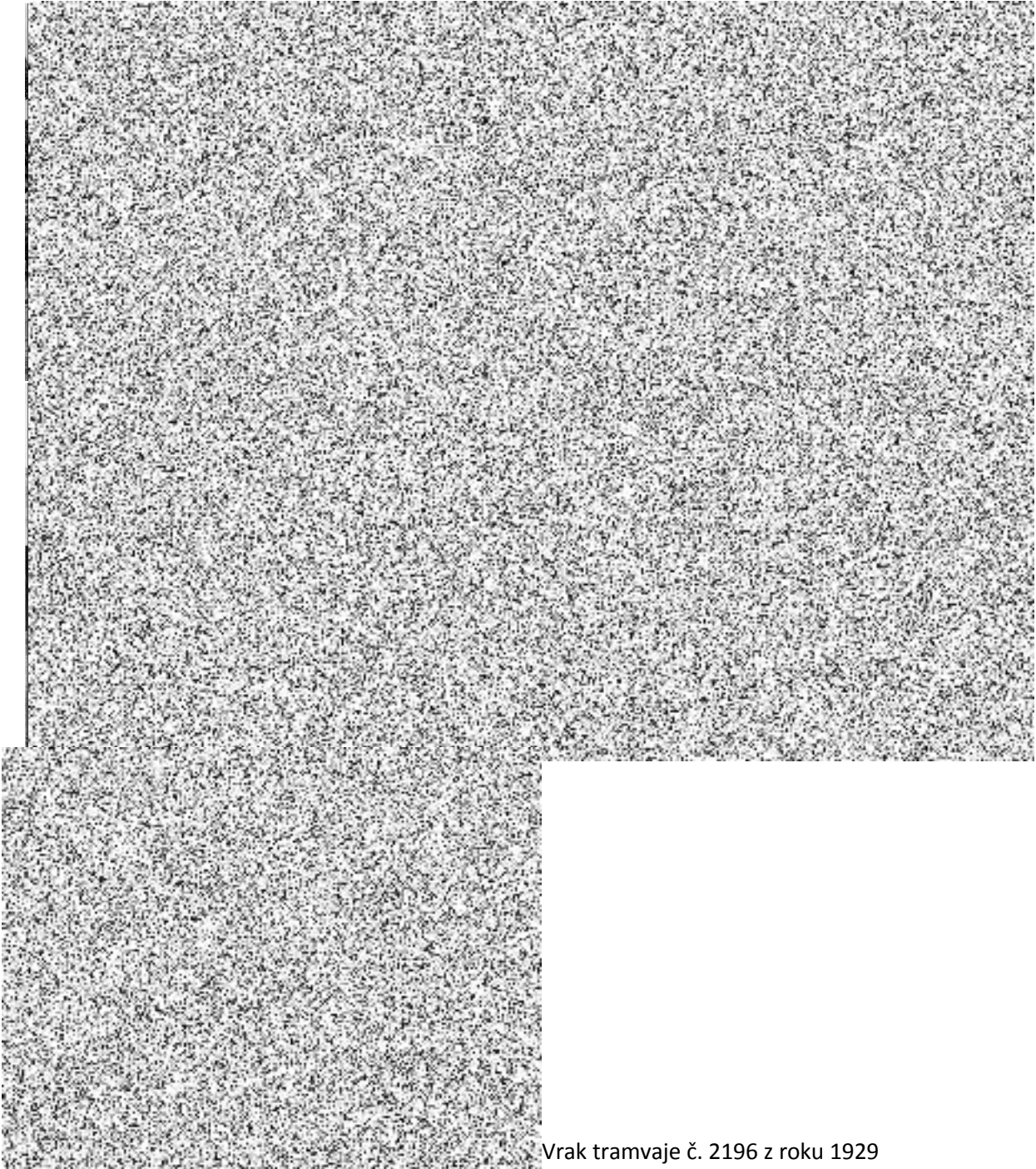
### 4 Zadání projekčních prací

- Prověření realizovatelnosti přestavby vraku podvozku tramvaje č. 2196 na funkční a vizuálně odpovídající repliku pojezdu kropící tramvaje č. 2505.
- Zpracování všech úprav a změn na podvozku tramvaje, vedoucích k výrobě odpovídající a funkční repliky kropícího vozu.
- Vytvoření konstrukčního modelu repliky kropící tramvaje na základě studia dostupné dobové fotodokumentace vozidel a vraku tramvaje č. 2196.
- Provedení návrhu zástavby kompletního kropícího zařízení do vozu, včetně jeho ovládání.
- Na základě konstrukčního modelu tramvaje zpracování ideové dokumentace, která se stane základním podkladem ke stavbě repliky tramvaje. Dokumentace nemusí být řešena do úrovně výrobní výkresové dokumentace, ale musí z ní být zřejmé provedení stavby vozidla včetně rozměrů ke stavbě potřebných.

## 5 Fotodokumentace





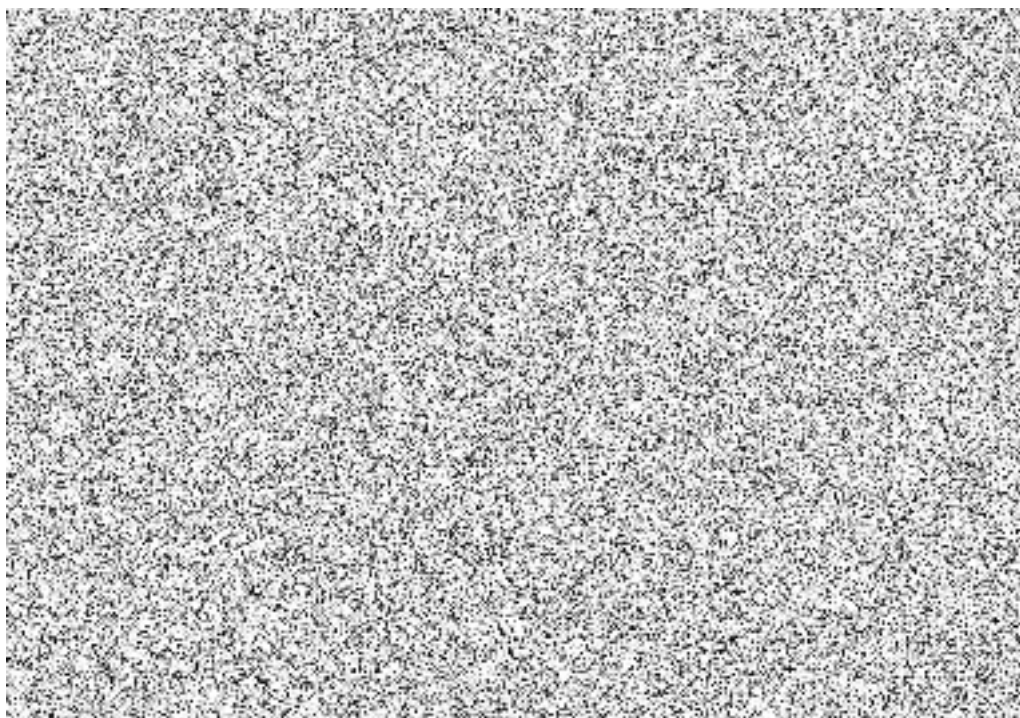


Vrak tramvaje č. 2196 z roku 1929

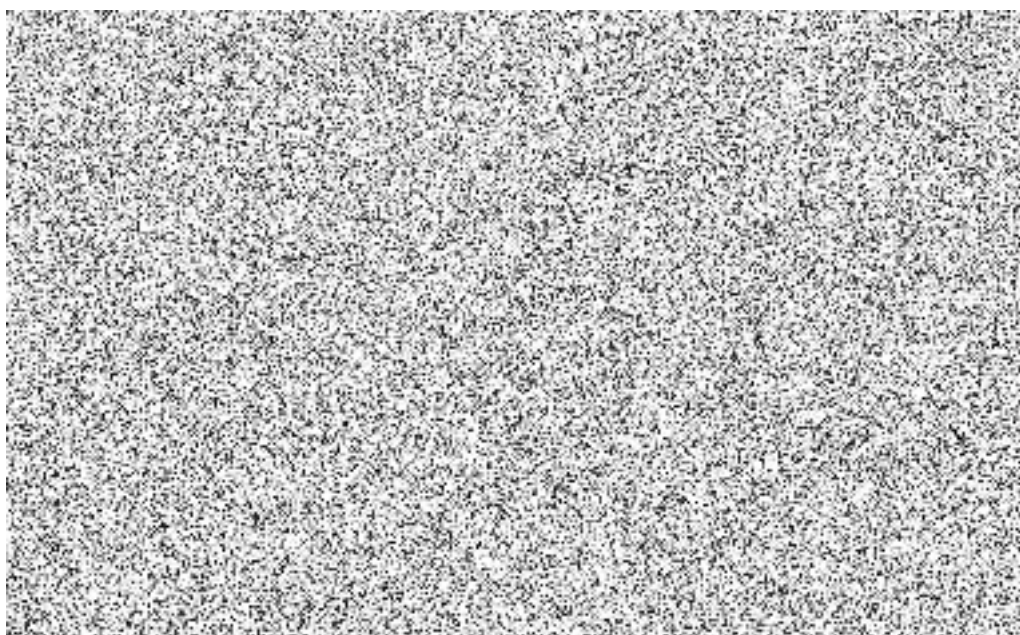
## 6 Výkresová dokumentace

Výkresová dokumentace, podle které byly kropící tramvaje vyrobeny bohužel není známa. Ale máme k dispozici typový výkres pro původní motorové vozy č. 12 až 15, ze kterých byly první tři kropící vozy postaveny (podvozky těchto vozů byly v roce 1908 rekonstruovány na volnoosé) a typový výkres tramvajového motorového vozu č. 2196.

Ostatní rozměry a detaily provedení vozu je nutné čerpat z fotografií, případně rozměrováním dochovaných vozidel obdobné konstrukce.



Typový výkres  
vozů č. 12 až 15  
z roku 1897.



Typový výkres  
vozu č. 2196  
z roku 1929.

Dne 12. 1. 2023

