

VÝKAZ DOSAVADNÍHO A NOVÉHO STAVU ÚDAJŮ KATASTRU NEMOVITOSTÍ

Dosavadní stav				Nový stav										
Označení pozemku parc. číslem	Výměra parcely		Druh pozemku Způsob využití	Označení pozemku parc. číslem	Výměra parcely		Druh pozemku Způsob využití	Typ stavby Způsob využití	Zpús. určení výměr	Porovnání se stavem evidence právních vztahů				
	ha	m ²			ha	m ²				Díl přechází z pozemku označeného v katastru nemovitostí	dřívější poz. evidenci	Číslo listu vlastnictví	Výměra dílu	
										ha	m ²			
999/9	1	28	ostat. pl. ostat.komunikace	999/9	1	32	ostat. pl. ostat. pl. ostat.komunikace		2	999/9		2005	32	
				999/14	1	50	ostat. pl. ostat.komunikace		2	999/9		2005	96	a
										1053/329		2005	54	b
													1	50
999/10	*2)	2	09	999/10		58	ostat. pl. ostat.komunikace		2	999/10		1	58	
1036		11	16	1036/1	10	50	travní p.		2	1036		1830	10	50
				1036/2	1	16	ostat. pl. ostat.komunikace		2	1036		1830	66	c
										1053/2		1830	50	d
													1	16
1053/2		23	01	1053/2	22	51	travní p.		2	1053/2		1830	22	51
1053/329		50	75	1053/329	43	69	travní p.		2	1053/329		2005	43	69
				1053/330	6	52	ostat. pl. ostat. pl. ostat.komunikace		2	1053/329		2005	6	52
1569/1		5	77	1569/1	1	61	ostat. pl. ostat. pl. ostat.komunikace		2	1569/1		1	1	61
1569/3		8	56	1569/3	2	74	travní p.		2	1569/3		1	2	74
				1569/9		48	travní p.		2	1569/3		1		48
				1569/10		50	travní p.		2	1569/3		1		50
1569/4		2	99	1569/4	*1)	15	ostat. pl. ostat.komunikace		2	999/10		1	1	52
										1569/1		1	4	16
										1569/3		1	4	84
										1569/4		1	2	99
										1569/5		1		40
										1569/6		1	1	13
										1569/8		1		47
												*1)	15	51
1569/5			40	zaniká								-		
1569/6		1	13	zaniká								-		
1569/8		1	21	1569/8		74	travní p.		2	1569/8		1		74
	1	08	35		1	08	35							

*1) Rozdíl -1 m2 vzniklý zaokrouhlením výměr (bod 14.7b přílohy katastrální vyhlášky) u dílů nové parcely č. 1569/4

*2) Rozdíl +1 m2 vzniklý zaokrouhlením výměr (bod 14.6 přílohy katastrální vyhlášky) u dosavadní parcely č.999/10

GEOMETRICKÝ PLÁN pro rozdělení pozemku	Geometrický plán ověřil úředně oprávněný zeměměřický inženýr:		Stejnopis ověřil úředně oprávněný zeměměřický inženýr:	
	Jméno, příjmení:	Ing. Helena Simbartlová	Jméno, příjmení:	Ing. Helena Simbartlová
	Číslo položky seznamu úředně oprávněných zeměměřických inženýrů:	1639/96	Číslo položky seznamu úředně oprávněných zeměměřických inženýrů:	1639/96
	Dne:	16. října 2020	Číslo:	273/2020
Náležitostmi a přesností odpovídá právním předpisům.		Tento stejnopis odpovídá geometrickému plánu v elektronické podobě uloženému v dokumentaci katastrálního úřadu.		
Vyhovitel: Ing. Jiří Simbartl Ruprechtická 747 46014 Liberec 14		Katastrální úřad souhlasí s očíslováním parcel.		
Číslo plánu: 1724-109/2020 Okres: Liberec Obec: Liberec Kat. území: Růžodol I Mapový list: Liberec 5-6/31, 5-6/33, 5-6/34		KÚ pro Liberecký kraj KP Liberec Břetislav Holý PGP-1721/2020-505 2020.10.20 14:02:28 CEST		
Dosavadním vlastníkům pozemků byla poskytnuta možnost seznámit se v terénu s průběhem navrhovaných nových hranic, které byly označeny předepsaným způsobem: viz seznam souřadnic		Ověření stejnopisu geometrického plánu v listinné podobě.		

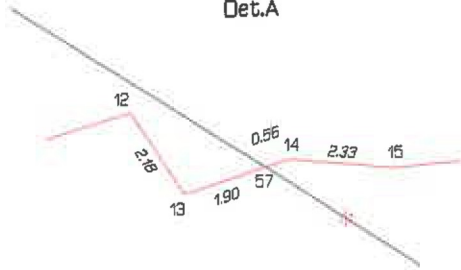
Seznam souřadnic (S-JTSK)

Číslo bodu	Souřadnice pro zápis do KN		Kód kv.	Poznámka
	Y	X		
170-30	689523.27	973563.36	3	nestabilizován
170-55	689415.40	973570.93	3	znak z plástu
171-15	689535.51	973587.19	3	barva
171-17	689533.67	973591.17	3	nestabilizován
432-26	689553.56	973601.13	3	nestabilizován
650-7	689369.29	973570.77	3	nestabilizován
676-1	689317.81	973557.90	3	nestabilizován
676-5	689353.81	973556.35	3	nestabilizován
676-6	689532.17	973594.42	3	dočasně kolík - bod ohrožen stavební činností
902-5	689550.33	973604.15	3	barva
902-13	689534.65	973589.05	3	barva
902-21	689308.58	973556.98	3	nestabilizován
902-28	689510.43	973591.30	3	barva
902-29	689517.84	973592.66	3	barva
902-31	689514.70	973591.66	3	sloupek plotu
1493-36	689360.33	973570.19	3	dočasně kolík - bod ohrožen stavební činností
1493-37	689343.95	973559.51	3	dočasně kolík - bod ohrožen stavební činností
1493-69	689498.54	973584.84	3	dočasně kolík - bod ohrožen stavební činností
1493-74	689362.85	973570.91	3	dočasně kolík - bod ohrožen stavební činností
1493-75	689368.36	973566.68	3	dočasně kolík - bod ohrožen stavební činností
1618-1	689498.13	973513.82	3	kolík
1618-2	689475.31	973577.95	3	barva
1690-128	689499.49	973585.09	3	dočasně kolík - bod ohrožen stavební činností
1691-19	689488.03	973586.99	3	znak z plástu
1691-21	689455.57	973586.98	3	znak z plástu
1	689530.85	973597.26	3	dočasně kolík - bod ohrožen stavební činností
2	689475.36	973584.09	3	dočasně kolík - bod ohrožen stavební činností
3	689473.08	973586.41	3	dočasně kolík - bod ohrožen stavební činností
6	689455.59	973586.35	3	dočasně kolík - bod ohrožen stavební činností
7	689535.05	973588.18	3	dočasně kolík - bod ohrožen stavební činností
8	689516.08	973581.31	3	dočasně kolík - bod ohrožen stavební činností
9	689513.42	973580.14	3	dočasně kolík - bod ohrožen stavební činností
10	689511.14	973579.36	3	dočasně kolík - bod ohrožen stavební činností
11	689510.98	973576.91	3	dočasně kolík - bod ohrožen stavební činností
12	689505.68	973575.48	3	dočasně kolík - bod ohrožen stavební činností
13	689504.50	973577.30	3	dočasně kolík - bod ohrožen stavební činností
14	689502.17	973576.57	3	dočasně kolík - bod ohrožen stavební činností
15	689499.83	973576.80	3	dočasně kolík - bod ohrožen stavební činností
16	689495.92	973576.43	3	dočasně kolík - bod ohrožen stavební činností
17	689474.97	973575.79	3	dočasně kolík - bod ohrožen stavební činností
18	689455.43	973575.94	3	dočasně kolík - bod ohrožen stavební činností
19	689453.84	973575.63	3	dočasně kolík - bod ohrožen stavební činností
20	689451.59	973574.67	3	dočasně kolík - bod ohrožen stavební činností
21	689450.50	973574.65	3	dočasně kolík - bod ohrožen stavební činností
22	689443.52	973574.51	3	dočasně kolík - bod ohrožen stavební činností
23	689441.41	973574.51	3	dočasně kolík - bod ohrožen stavební činností
24	689439.50	973575.39	3	dočasně kolík - bod ohrožen stavební činností
25	689436.45	973575.93	3	dočasně kolík - bod ohrožen stavební činností
26	689434.22	973575.90	3	dočasně kolík - bod ohrožen stavební činností
27	689425.78	973574.55	3	dočasně kolík - bod ohrožen stavební činností
29	689432.11	973584.12	3	dočasně kolík - bod ohrožen stavební činností
30	689423.49	973582.62	3	dočasně kolík - bod ohrožen stavební činností
31	689338.06	973557.81	3	dočasně kolík - bod ohrožen stavební činností
32	689335.20	973557.22	3	dočasně kolík - bod ohrožen stavební činností
33	689322.61	973555.47	3	dočasně kolík - bod ohrožen stavební činností
34	689319.35	973555.36	3	dočasně kolík - bod ohrožen stavební činností
35	689313.67	973556.44	3	dočasně kolík - bod ohrožen stavební činností
36	689310.90	973557.21	3	dočasně kolík - bod ohrožen stavební činností
37	689450.20	973571.97	3	dočasně kolík - bod ohrožen stavební činností
38	689450.83	973567.74	3	dočasně kolík - bod ohrožen stavební činností
39	689467.12	973515.35	3	dočasně kolík - bod ohrožen stavební činností
40	689467.87	973513.88	3	dočasně kolík - bod ohrožen stavební činností
41	689469.73	973512.49	3	dočasně kolík - bod ohrožen stavební činností
42	689471.98	973511.90	3	dočasně kolík - bod ohrožen stavební činností
43	689473.56	973512.09	3	dočasně kolík - bod ohrožen stavební činností
44	689478.60	973515.15	3	dočasně kolík - bod ohrožen stavební činností
45	689482.38	973509.00	3	dočasně kolík - bod ohrožen stavební činností
46	689458.87	973494.93	3	dočasně kolík - bod ohrožen stavební činností
47	689456.13	973499.79	3	dočasně kolík - bod ohrožen stavební činností
48	689462.13	973503.24	3	dočasně kolík - bod ohrožen stavební činností
49	689465.58	973507.49	3	dočasně kolík - bod ohrožen stavební činností
50	689464.14	973508.41	3	dočasně kolík - bod ohrožen stavební činností
51	689462.59	973510.01	3	dočasně kolík - bod ohrožen stavební činností
52	689461.49	973511.83	3	dočasně kolík - bod ohrožen stavební činností
53	689458.98	973519.08	3	dočasně kolík - bod ohrožen stavební činností
54	689444.67	973564.60	3	dočasně kolík - bod ohrožen stavební činností
55	689443.85	973567.58	3	dočasně kolík - bod ohrožen stavební činností
56	689443.41	973571.50	3	dočasně kolík - bod ohrožen stavební činností
57	689502.70	973576.74	3	dočasně kolík - bod ohrožen stavební činností
58	689476.07	973575.82	3	dočasně kolík - bod ohrožen stavební činností
59	689440.16	973575.09	3	dočasně kolík - bod ohrožen stavební činností
60	689448.24	973586.23	3	dočasně kolík - bod ohrožen stavební činností
61	689446.08	973584.17	3	dočasně kolík - bod ohrožen stavební činností
62	689441.53	973584.24	3	dočasně barva - bod ohrožen stavební činností
63	689441.53	973583.25	3	roh dlažby
64	689433.55	973583.36	3	roh dlažby
65	689433.58	973584.36	3	dočasně barva - bod ohrožen stavební činností
66	689488.09	973584.50	3	dočasně kolík - bod ohrožen stavební činností

Výkaz údajů o bonitovaných půdně ekologických jednotkách (BPEJ) k parcelám nového stavu

Parcelní číslo podle		Kód BPEJ	Výměra		BPEJ na dílu parcely	Parcelní číslo podle		Kód BPEJ	Výměra		BPEJ na dílu parcely
katastru nemovitostí	zjednodušené evidence		ha	m ²		katastru nemovitostí	zjednodušené evidence		ha	m ²	
1036/1		71542	10	23							
		74400		27							
1053/2		74400		10							
		71542	22	41							
1053/329		74400	1	21							
		71542	42	48							
1569/3		71542	2	74							
1569/8		71542		74							
1569/9		71542		48							
1569/10		71542		50							

Det.A



1054



1618-1

1053/3

1053/2

170-30

1036
1036/1

Det.A

(24.54)



1036/2

1569/5

19.88



1035/2

1035/16

999/3
Bosenska
(22.42)
432-26

171-15
7
1569/7
171-17
676-6
1569/8

902-13
13.82
902-28
3.30
902-31
4.49

1569/6

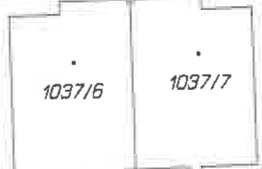
1569/10

1690-128 1.00
1493-69 10.46

1569/4

12.76

1569/9



1038/6

902-5

1038/8

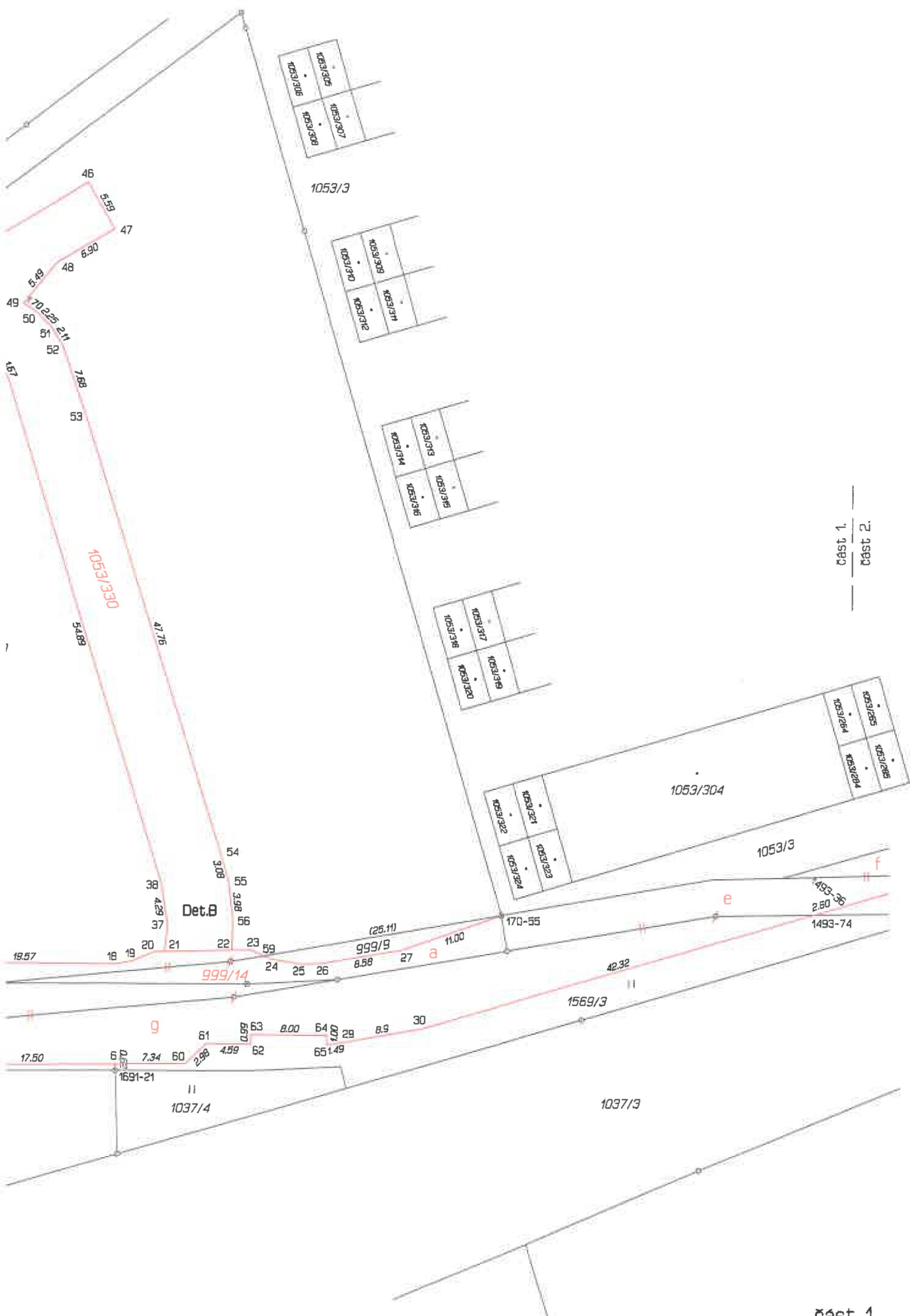
1038/1

1037/5

1037/6

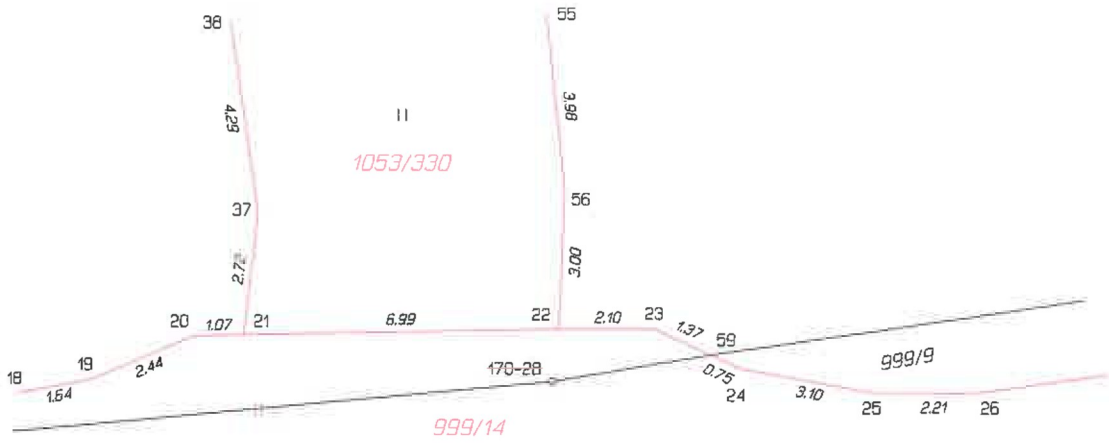
1037/7

103

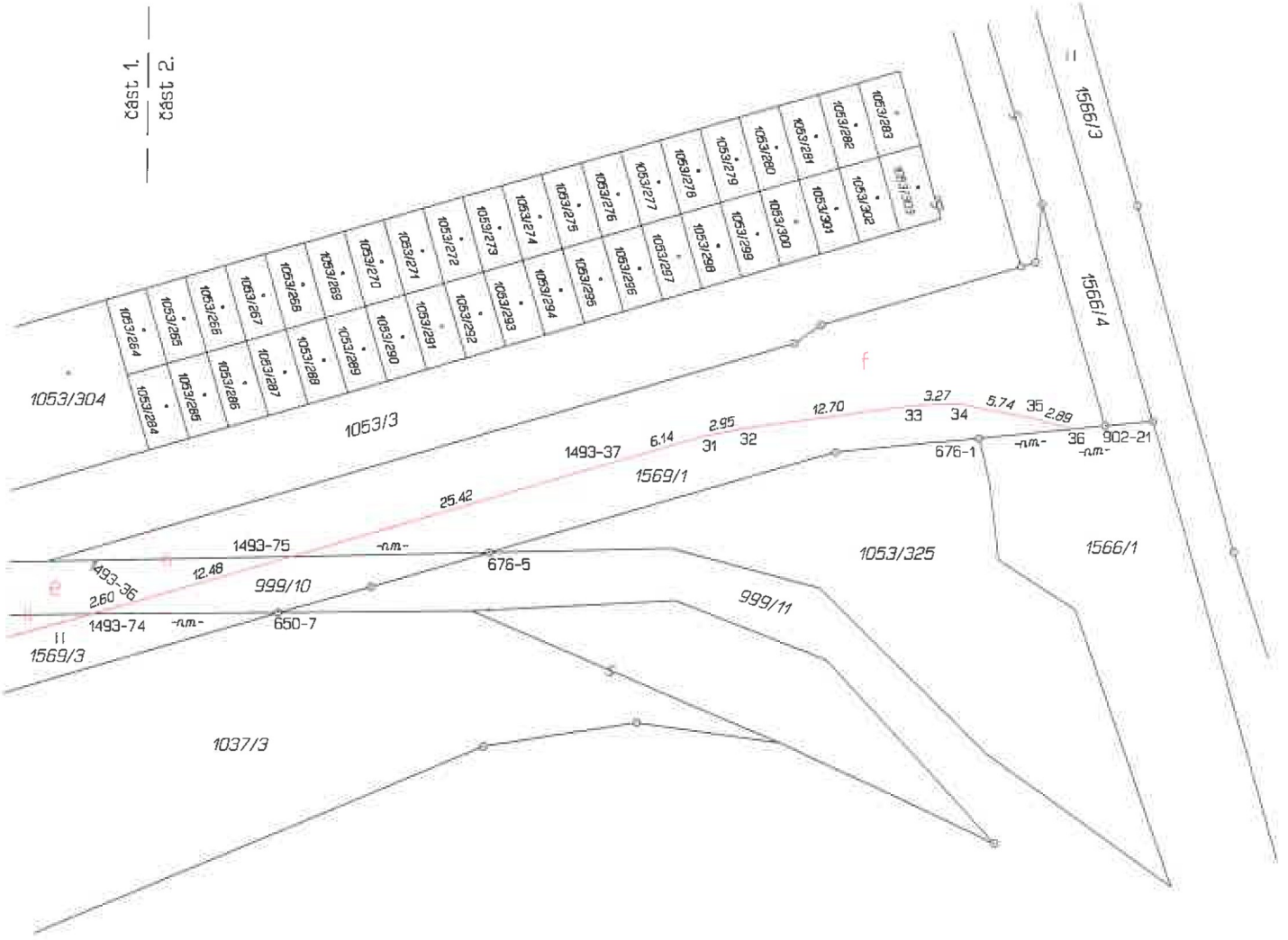


cast 1.
cast 2.

Det.B



čast 1.
čast 2.



čast 2.