

Technická zpráva:

Adresa: Kolumbárium - Ivančice
Investor: Město Ivančice, Palackého náměstí 196/6
Parcelní číslo: 2427/1 (2670/6)
Katastrální území: Kounická předměstí

V rámci zlepšování služeb občanům město hodlá uskutečnit záměr výstavby kolumbária na kouničkém třítřívově.

Na kolumbárium budou použity typizované boxy Praha o rozměrech 1310x1206x400 mm (s římsou 520).

Navržené řešení je koncipováno jako modulární systém třech boxů na pevném základě. V budoucnu bude možnost rozšíření bez nutnosti jiných speciálních prací. Betonové boxy s dvířkami z leštěného mramoru jsou třípatrové na betonovém soklu ze ztraceného bednění s obkladem. Celý box je umístěn na betonovém základě se základovou spárkou v hl. 800 mm pod UT. Vzhledem ke svažitosti terénu budou jednotlivé boxy a základy od sebe výškově odděleny o cca 100 mm. Přesnější usazení bude až na základě detailního zaměření vlastního místa umístění. Základy budou provedeny také ze ztraceného betonového bednění.

Místo je navrženo tak, aby přední strana kolumbária (římsa) byla v zářezu se stávající cestou.

V Ivančicích dne 07/2018



Ing. Josef Janíček
A) OKA17
obor pozemní stavby



KOLUMBÁRIUM - hrbitov Ivančice

investor: Mesto Ivančice, Palackého náměstí 196/6

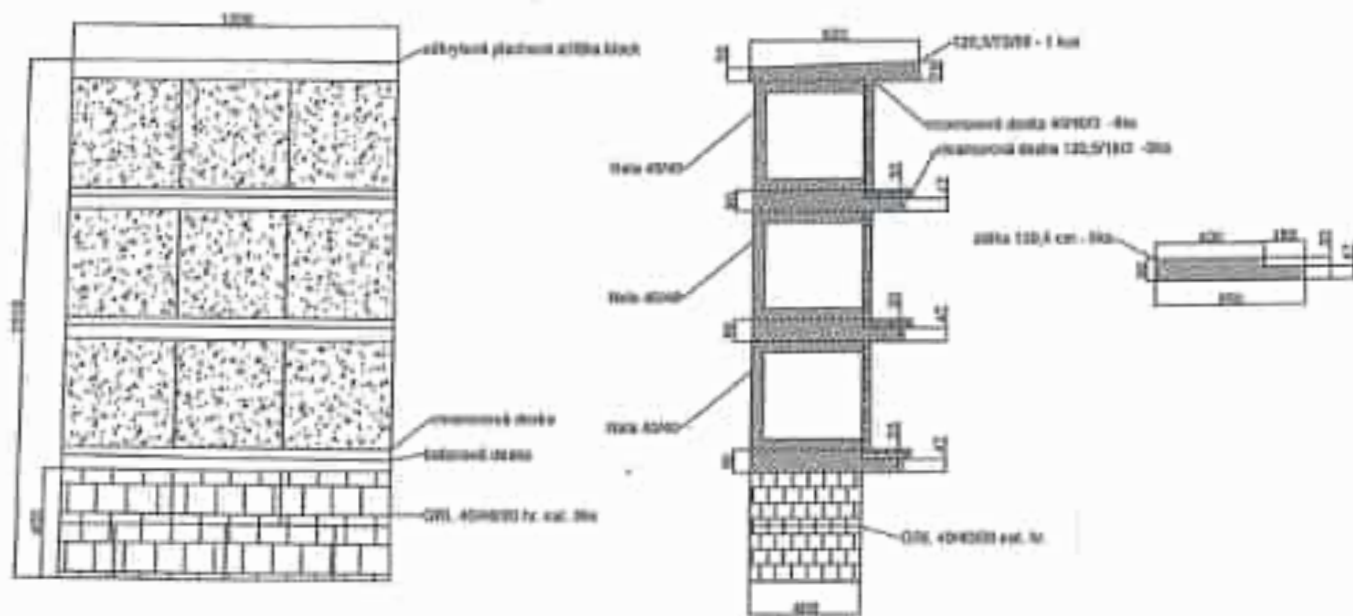
měřítko: 1:250

vypracoval: Ing. Josef Janiček

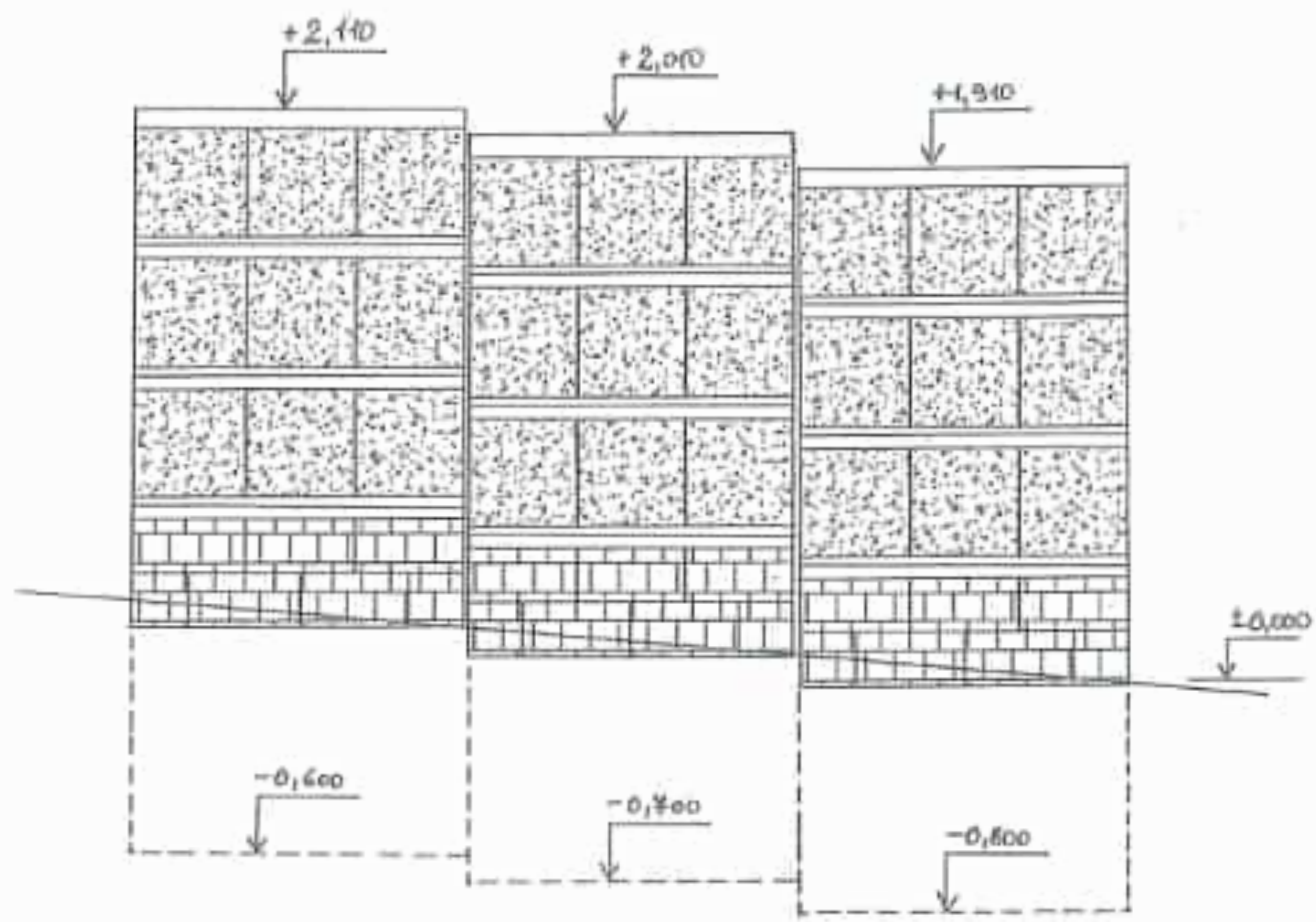
obsah: SITUACE

VÍKR. č. 1





KOLUMBÁRIUM - hřbitov Ivančice
 investor: Město Ivančice, Palackého náměstí 1966
 měřítko: 1 : 20
 vypracoval: Ing. Josef Janíček
 obsah: POHLED, ŘEZ
 VÝKR. Č. 2



KOLUMBÁRIUM - hřbitov Ivanovice
investor: Město Ivanovice, Talackého náměstí 1966
měřítko: 1 : 20
vypracoval: Ing. Josef Janiček
obsah: PŮHLED ČELNÍ
VÍK. 2. 3



KOLUMBÁRIUM - hřbitov Ivančice
investor: Město Ivančice, Telackého náměstí 1966
měřítko: 1: výška z. 4
vypracoval: Ing. Josef Janíček
obsah: POUKLO



KOLUMBÁRIUM – Ivančice

investor: Město Ivančice, Palackého náměstí 196/6

vypracoval: Ing. Josef Janžek

obsah: Situace v katastrální mapě

měřítko: 1 : 1000 Výkr. č.: 5