

Příloha č.1 Rozpočet a specifikace díla

Číslo: PPK-91a/84/23
Číslo jednací: 03827/OM/23

Rok: 2023

Rozpočet:

Všechny ceny jsou uvedeny v Kč

2023						
ID	Kód	Opatření a činnost	Množství	M.J.	Jednotková cena	Celková cena
NPR Hůrka u hranic						
31628	ZE03	Kácení postupné, a s přetažením				
	ZE03d	Kácení postupné, a s přetažením, průměr kmene na pařezu 41-50 cm	1	ks	6 450,00	6 450,00
					Cena	6 450,00
NPR Hůrka u Hranic						
31633	ZE04	Kácení volné				
	ZE04a	Kácení volné, průměr kmene na pařezu 11-20 cm	2	ks	165,00	330,00
					Cena	330,00
31634	ZE04	Kácení volné				
	ZE04c	Kácení volné, průměr kmene na pařezu 31-40 cm	1	ks	480,00	480,00
					Cena	480,00
31630	ZE37	Řez stromu s plochou 301-400 m²				
	ZE37b	Bezpečnostní řez	1	ks	4 200,00	4 200,00
					Cena	4 200,00
31629	ZE38	Řez stromu s plochou 401-500 m²				
	ZE38b	Bezpečnostní řez	5	ks	5 250,00	26 250,00
		Přístupnost: omezená přístupnost - silnice, přilehlá budova apod., veškerý ořezaný materiál spouštěn pomocí lan: navýšení o 60%	60	%		15 750,00
					Cena	42 000,00
31631	ZE19	Speciální zásahy a opatření na stromech				
	ZE19d	Úprava stromu na torzo	2	ks	4 625,00	9 250,00
					Cena	9 250,00

Souhrnný rozpočet:

Všechny ceny jsou uvedeny v Kč

Rok	Cena bez DPH	Sazba DPH %	Výše DPH	Cena bez DPH
2023	62 710,00	0,00	0,00	62 710,00
Celkem	62 710,00		0,00	62 710,00

Specifikace díla:

[Odkaz na mapové dílo](#)

2023			
NPR Hůrka u hranic			
31628	ZE03	Kácení postupné, a s přetažením	6 450,00 Kč
	ZE03d	Kácení postupné, a s přetažením, průměr kmene na pařezu 41-50 cm	

Popis opatření:

kácení postupné s přetažením a ponecháním veškeré dřevní hmoty na místě

NPR Hůrka u Hranic			
31633	ZE04	Kácení volné	330,00 Kč
	ZE04a	Kácení volné, průměr kmene na pařezu 11-20 cm	

Popis opatření:

kácení dvou vratkých souší, veškerá dřevní hmota bude ponechána na lokalitě

31634	ZE04	Kácení volné	480,00 Kč
	ZE04c	Kácení volné, průměr kmene na pařezu 31-40 cm	

Popis opatření:

kácení bukového pahýlu, veškerá dřevní hmota bude ponechána na lokalitě

31630	ZE37	Řez stromu s plochou 301-400 m²	4 200,00 Kč
	ZE37b	Bezpečnostní řez	

Popis opatření:

Bezpečnostní řez dubu s plochou 301 - 400 metrů čtverečních.

31629	ZE38	Řez stromu s plochou 401-500 m²	42 000,00 Kč
	ZE38b	Bezpečnostní řez	

Popis opatření:

Bezpečnostní řez dubů s omezenou přístupností u naučné stezky, spouštění větví pomocí lan. Veškerá dřevní hmota bude ponechána na lokalitě.

31631	ZE19	Speciální zásahy a opatření na stromech	9 250,00 Kč
	ZE19d	Úprava stromu na torzo	

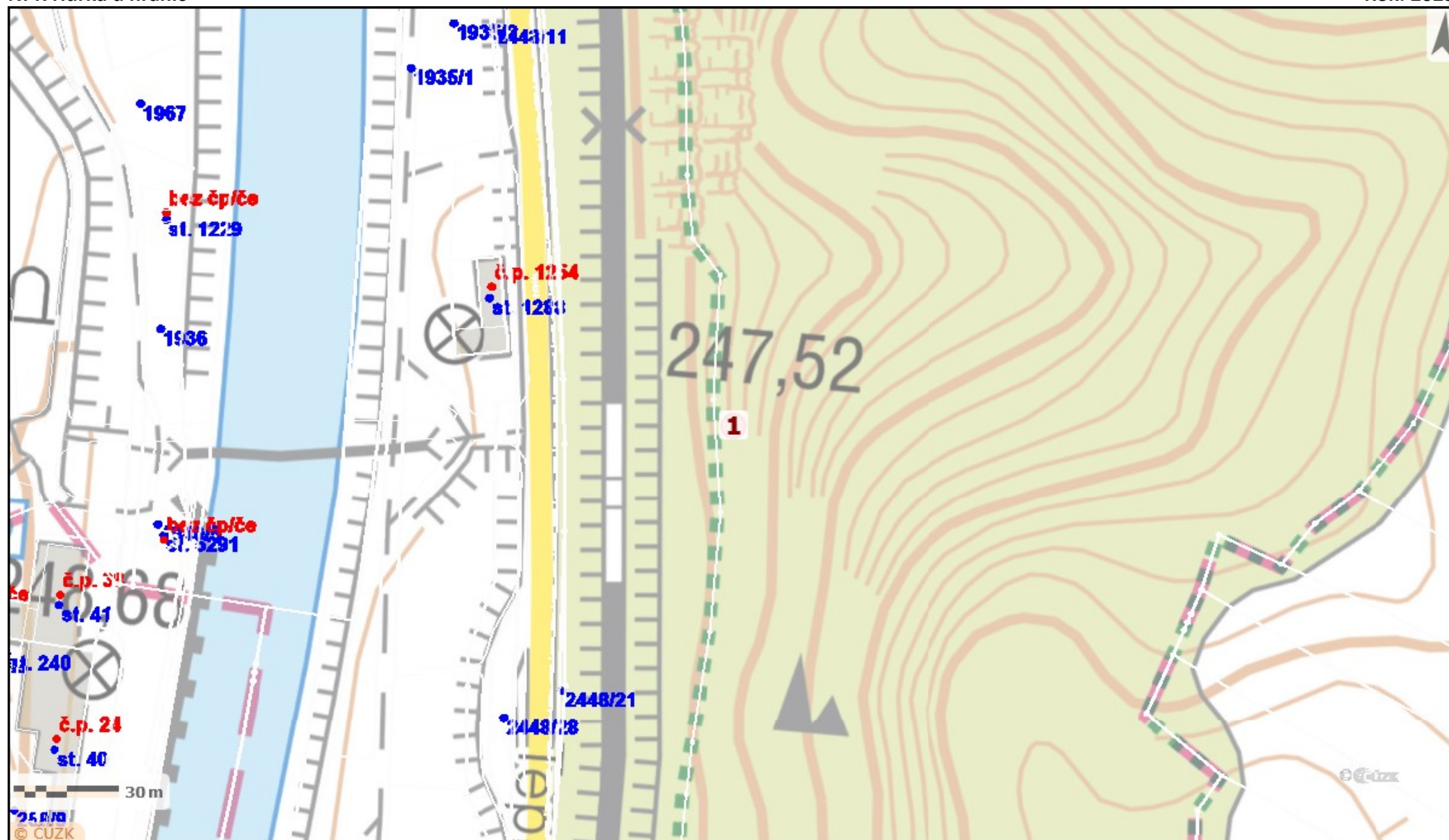
Popis opatření:

Úprava dvou stromů na trozo - dub (průměr kmene 56 cm), dub (průměr kmene 40 cm).

79576 [ZE03] Kácení postupné, a s přetažením - [ZE03d] Kácení postupné, a s přetažením, průměr kmene na pařezu 41-50 cm

NPR Hůrka u hranic

Rok: 2023

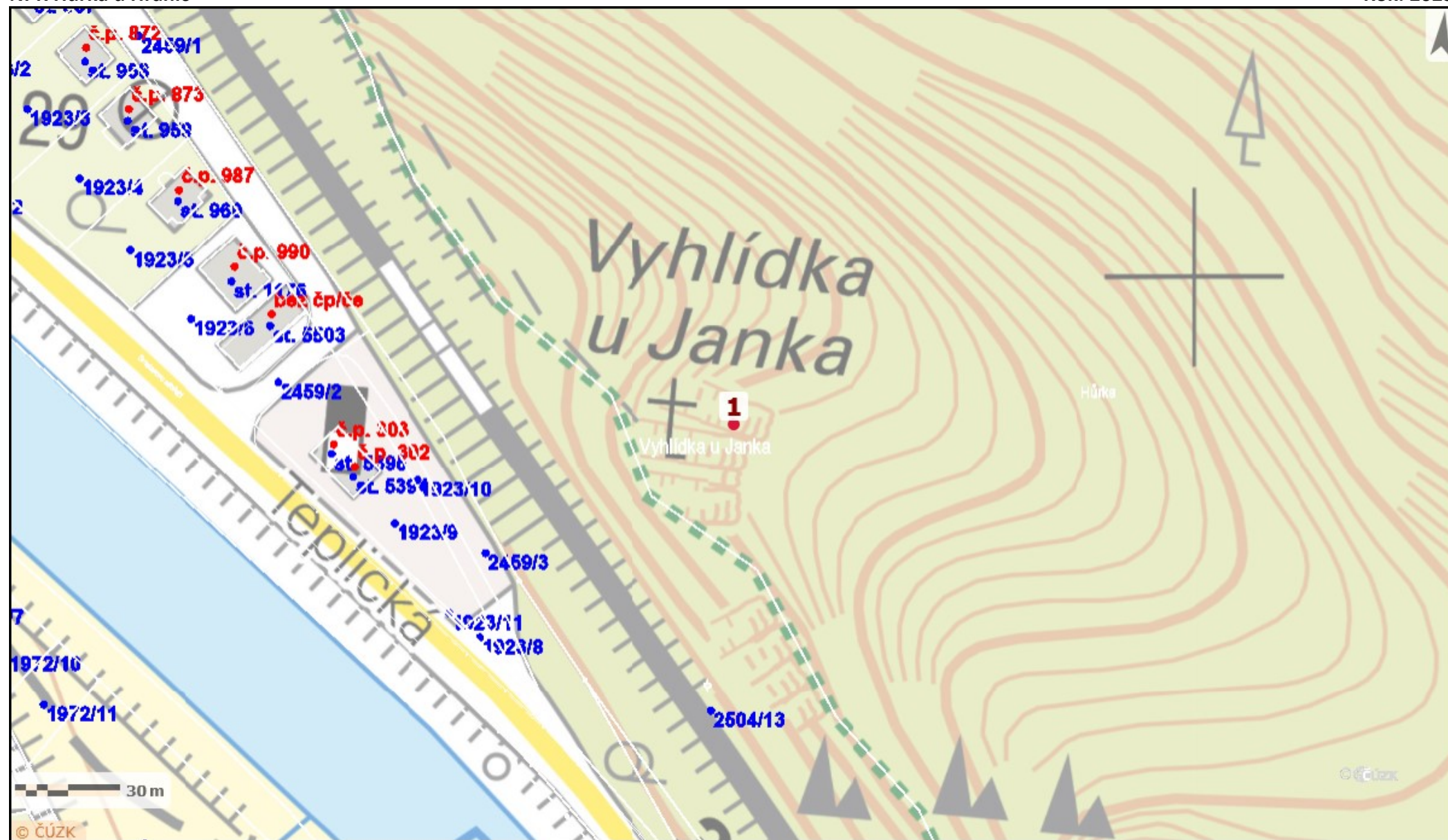


Vydavatel: AOPK ČR, 2023 (Vladislav Holec)

79578 [ZE37] Řez stromu s plochou 301-400 m² - [ZE37b] Bezpečnostní řez

NPR Hůrka u Hranic

Rok: 2023

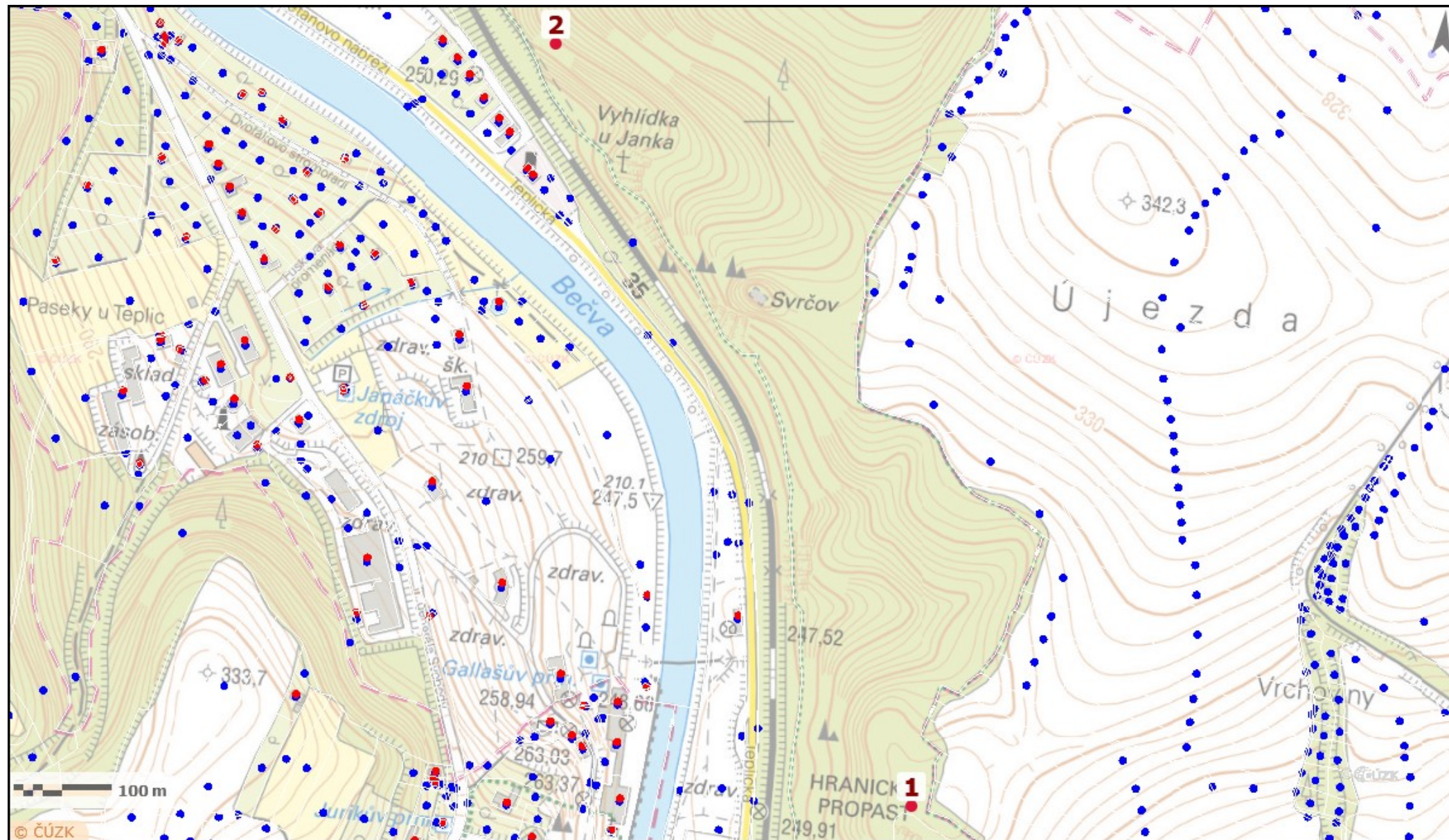


Vydavatel: AOPK ČR, 2023 (Vladislav Holec)

79579 [ZE19] Speciální zásahy a opatření na stromech - [ZE19d] Úprava stromu na torzo

NPR Hůrka u Hranic

Rok: 2023



Vydavatel: AOPK ČR, 2023 (Vladislav Holec)