

Datum: 03.11.2023

DELTA XX s.r.o.

Báňská 1635

IČO: 28738519

434 01 Most

Ve smyslu Rámcové dohody č. E365-S-4198/2022 u Vás objednááme opravu vlhké zdi ve VB Valšov (IC6000383297), dle nabídkového listu č. 074/2023.

**Zakázka / Objekt RE:** ZDC/80/66181

**Dohodnutá cena:** 69 648,90 Kč (bez DPH)

**Termín:** 08.12.2023

**Jedná se o činnost v režimu OUA:** PA 635220024

**Příloha:** Nabídkový list 074/2023 ze dne 30.10.2023

# NABÍDKOVÝ LIST

Číslo zakázky	074/2023		
Název majetku	Valšov - výpravní budova	Inventární číslo	IC6000383297
Zahájení prací	09.11.2023	Ukončení prací	08.12.2023

## Popis prací

Oprava vlhkého zdiva

Objednáváme u Vás:

oprava vlhké zdi v dopravní kanceláři u umyvadla - cca 1m2,  
oklepání omítky, zjištění příčiny vlhnutí, následně oprava omítky  
nahození sanační omítky

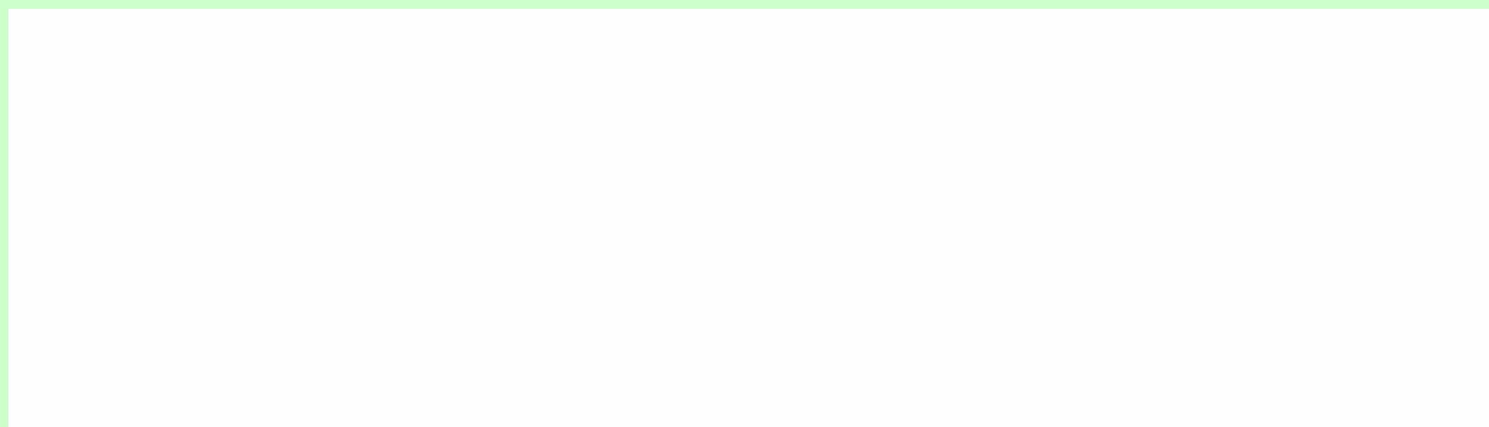
Příloha:

Fotografie  
půdorys

## SOUPIS PRACÍ A VÝKONŮ

Označení položky	NÁZEV POLOŽKY	MJ	cena za MJ	počet MJ	CENA	pozn.
<i>Jednotlivé položky viz Nabídkový rozpočet, který je přílohou tohoto Nabídkového listu.</i>						
	<b>Vedlejší rozpočtové náklady</b>					
	Součet VRN				- Kč	
	<b>Hlavní stavební výroba</b>					
	Součet HSV					
	<b>Pomocná stavební výroba</b>					
	Součet PSV					
	<b>Hodinové zúčtovací sazby</b>					
	Součet HZS					
	Mezisoučet					
	<b>Přirážka/Sleva</b>	0,85		-		

**Cena za zakázku celkem**



## REKAPITULACE STAVBY

Kód: 074/2023-1  
Stavba: E216H8B01VQS - Oprava vlhkého zdiva

KSO:  
Místo: Valšov - výpravní budova

CC-CZ:  
Datum: 21. 6. 2023

Zadavatel:  
Správa železnic, s.o., SPS OŘ Ostrava

IČ: 70994234  
DIČ: CZ70994234

Zhotovitel:  
DELTAAXX s.r.o., Báňská 1635, 434 01 Most

IČ: 28738519  
DIČ: CZ28738519

Projektant:

IČ:  
DIČ:

Zpracovatel:

IČ:  
DIČ:

### Poznámka:

Soupis prací je sestaven s využitím cenové soustavy ÚRS. Položky, které pochází z této cenové soustavy, jsou ve sloupci 'Cenová soustava' označeny popisem 'CS ÚRS' a úrovní příslušného kalendářního pololetí. Veškeré další informace vymezení popis a podmínky použití těchto položek z Cenové soustavy, které nejsou uvedeny přímo v soupisu prací, jsou neomezeně dále k dispozici na webu [nadminky.urs.cz](http://nadminky.urs.cz)

### Cena bez DPH

	Sazba daně	Základ daně
DPH	zákl. přenesen $\epsilon$ 21,00%	
	sníž. přenesen $\epsilon$ 15,00%	

<b>Cena s DPH</b>	<b>v</b>	<b>CZK</b>
-------------------	----------	------------

## REKAPITULACE OBJEKTŮ STAVBY A SOUPISŮ PRACÍ

Kód: 074/2023-1

Stavba: E216H8B01VQS - Oprava vlhkého zdiva

Místo: Valšov - výpravní budova

Datum: 21. 6. 2023

Zadavatel: Správa železnic, s.o., SPS OŘ Ostrava

Projektant:

Zhotovitel: DELTAXX s.r.o., Bářská 1635, 434 01 Most

Zpracovatel:

Kód	Popis	Cena bez DPH [CZK]	Cena s DPH [CZK]	Typ
-----	-------	--------------------	------------------	-----

### Náklady stavby celkem

- |   |               |
|---|---------------|
| 1 | Oprava zdiva  |
| 2 | Čištění jímky |

# KRYCÍ LIST SOUPISU PRACÍ

Stavba:

E216H8B01VQS - Oprava vlhkého zdiva

Objekt:

**1 - Oprava zdiva**

KSO:

Místo: Valšov - výpravní budova

CC-CZ:

Datum: 21. 6. 2023

Zadavatel:

Správa železnic, s.o., SPS OŘ Ostrava

IČ:

70994234

DIČ:

CZ70994234

Zhotovitel:

DELTAAXX s.r.o., Báňská 1635, 434 01 Most

IČ:

28738519

DIČ:

CZ28738519

Projektant:

IČ:

DIČ:

Zpracovatel:

IČ:

DIČ:

Poznámka:

---

## Cena bez DPH

	Základ daně	Sazba daně
DPH zákl. přenesená		21,00%
sníž. přenesená		15,00%

---

## Cena s DPH

**v CZK**

# REKAPITULACE ČLENĚNÍ SOUPISU PRACÍ

Stavba:

E216H8B01VQS - Oprava vlhkého zdiva

Objekt:

**1 - Oprava zdiva**

Místo:

Valšov - výpravní budova

Datum:

21. 6. 2023

Zadavatel:

Správa železnic, s.o., SPS OŘ Ostrava

Projektant:

Zhotovitel:

DELTA XX s.r.o., Bářská 1635, 434 01 Most

Zpracovatel:

Kód dílu - Popis

Cena celkem [CZK]

## Náklady stavby celkem

### HSV - Práce a dodávky HSV

---

3 - Svislé a kompletní konstrukce

---

6 - Úpravy povrchů, podlahy a osazování výplní

---

9 - Ostatní konstrukce a práce, bourání

---

997 - Přesun sutě

---

998 - Přesun hmot

### PSV - Práce a dodávky PSV

---

721 - Zdravotechnika - vnitřní kanalizace

---

722 - Zdravotechnika - vnitřní vodovod

---

725 - Zdravotechnika - zařizovací předměty

---

781 - Dokončovací práce - obklady

### HZS - Hodinové zúčtovací sazby

---

# SOUPIS PRACÍ

Stavba:

E216H8B01VQS - Oprava vlhkého zdiva

Objekt:

1 - Oprava zdiva

Místo:

Valšov - výpravní budova

Datum:

21. 6. 2023

Zadavatel:

Správa železnic, s.o., SPS OŘ Ostrava

Projektant:

Zhotovitel:

DELTA XX s.r.o., Báňská 1635, 434 01 Most

Zpracovatel:

PČ	Typ	Kód	Popis	MJ	Množství	J.cena [CZK]	Cena celkem [CZK]	Cenová soustava
----	-----	-----	-------	----	----------	--------------	-------------------	-----------------

## Náklady soupisu celkem

D	HSV		Práce a dodávky HSV					
D	3		Svislé a kompletní konstrukce					
1	K	310236251	Zazdivka otvorů pl přes 0,0225 do 0,09 m2 ve zdivu nadzákladovém cihlami pálenými tl přes 300 do 450 mm	kus	2,000			CS ÚRS 2023 02
	PP		Zazdivka otvorů ve zdivu nadzákladovém cihlami pálenými plochy přes 0,0225 m2 do 0,09 m2, ve zdi tl. přes 300 do 450 mm					
	Online PSC		<a href="https://podminky.urs.cz/item/CS_URS_2023_02/310236251">https://podminky.urs.cz/item/CS_URS_2023_02/310236251</a>					
	VV		2		2,000			
	VV		Součet		2,000			
D	6		Úpravy povrchů, podlahy a osazování výplní					
2	K	612131151	Sanační postřík vnitřních stěn nanášený celoplošně ručně	m2	10,840			CS ÚRS 2023 02
	PP		Sanační postřík vnitřních omítaných ploch vápenocementový nanášený ručně celoplošně stěn					
	Online PSC		<a href="https://podminky.urs.cz/item/CS_URS_2023_02/612131151">https://podminky.urs.cz/item/CS_URS_2023_02/612131151</a>					
	VV		(0,6*0,7)+(1*2)+(1,5*2)		5,420			
	VV		Součet		5,420			
	VV		5,42*2 'Přepočtené koeficientem množství		10,840			
3	K	612325131	Omítka sanační jádrová vnitřních stěn nanášená ručně	m2	10,840			CS ÚRS 2023 02
	PP		Omítka sanační vnitřních ploch jádrová tloušťky do 15 mm nanášená ručně svislých konstrukcí stěn					
	Online PSC		<a href="https://podminky.urs.cz/item/CS_URS_2023_02/612325131">https://podminky.urs.cz/item/CS_URS_2023_02/612325131</a>					
	VV		(0,6*0,7)+(1*2)+(1,5*2)		5,420			
	VV		Součet		5,420			
	VV		5,42*2 'Přepočtené koeficientem množství		10,840			
4	K	612325191	Příplatek k sanační jádrové omítce vnitřních stěn za každých dalších 5 mm tloušťky přes 15 mm ručně	m2	43,360			CS ÚRS 2023 02
	PP		Omítka sanační vnitřních ploch jádrová Příplatek k cenám za každých dalších i započatých 5 mm tloušťky omítky přes 15 mm stěn					
	Online PSC		<a href="https://podminky.urs.cz/item/CS_URS_2023_02/612325191">https://podminky.urs.cz/item/CS_URS_2023_02/612325191</a>					
	VV		(0,6*0,7*2)+(1*2*2)+(1,5*2*2)		10,840			
	VV		Součet		10,840			
	VV		10,84*4 'Přepočtené koeficientem množství		43,360			
5	K	612328131	Potažení vnitřních stěn sanačním štukem tloušťky do 3 mm	m2	10,840			CS ÚRS 2023 02
	PP		Potažení vnitřních ploch sanačním štukem tloušťky do 3 mm svislých konstrukcí stěn					
	Online PSC		<a href="https://podminky.urs.cz/item/CS_URS_2023_02/612328131">https://podminky.urs.cz/item/CS_URS_2023_02/612328131</a>					
	VV		(0,6*0,7)+(1*2)+(1,5*2)		5,420			
	VV		Součet		5,420			
	VV		5,42*2 'Přepočtené koeficientem množství		10,840			
D	9		Ostatní konstrukce a práce, bourání					
6	K	952906112	Vysoušení kondenzačním odvlhčovačem výkon do 30 l/24hod	hod	144,000			CS ÚRS 2023 02
	PP		Vysoušení kondenzačním odvlhčovačem, výkon do 30 l/24 hod					
	Online PSC		<a href="https://podminky.urs.cz/item/CS_URS_2023_02/952906112">https://podminky.urs.cz/item/CS_URS_2023_02/952906112</a>					
	VV		6*24		144,000			
	VV		Součet		144,000			
7	K	971033251	Vybourání otvorů ve zdivu cihelném pl do 0,0225 m2 na MVC nebo MV tl do 450 mm	kus	2,000			CS ÚRS 2023 02
	PP		Vybourání otvorů ve zdivu základovém nebo nadzákladovém z cihel, tvámic, příčkových z cihel pálených na maltu vápennou nebo vápenocementovou plochy do 0,0225 m2, tl. do 450 mm					
	Online PSC		<a href="https://podminky.urs.cz/item/CS_URS_2023_02/971033251">https://podminky.urs.cz/item/CS_URS_2023_02/971033251</a>					
	VV		2		2,000			
	VV		Součet		2,000			
8	K	978013191	Otlučení (osekání) vnitřní vápenné nebo vápenocementové omítky stěn v rozsahu přes 50 do 100 %	m2	5,420			CS ÚRS 2023 02
	PP		Otlučení vápenných nebo vápenocementových omítek vnitřních ploch stěn s vyškrabáním spar, s očištěním zdiva, v rozsahu přes 50 do 100 %					
	Online PSC		<a href="https://podminky.urs.cz/item/CS_URS_2023_02/978013191">https://podminky.urs.cz/item/CS_URS_2023_02/978013191</a>					
	VV		(0,6*0,7)+(1*2)+(1,5*2)		5,420			
	VV		Součet		5,420			
9	K	985131311	Ruční dočištění ploch stěn, rubu kleneb a podlah ocelovými kartáči	m2	5,420			CS ÚRS 2023 02
	PP		Očištění ploch stěn, rubu kleneb a podlah ruční dočištění ocelovými kartáči					
	Online PSC		<a href="https://podminky.urs.cz/item/CS_URS_2023_02/985131311">https://podminky.urs.cz/item/CS_URS_2023_02/985131311</a>					
	VV		(0,6*0,7)+(1*2)+(1,5*2)		5,420			
	VV		Součet		5,420			

PČ	Typ	Kód	Popis	MJ	Množství	J.cena [CZK]	Cena celkem [CZK]	Cenová soustava
<b>D 997 Přesun sutě</b>								
10	K	997013212	Vnitrostaveništní doprava suti a vybouraných hmot pro budovy v přes 6 do 9 m ručně	t	0,473			CS ÚRS 2023 02
PP Vnitrostaveništní doprava suti a vybouraných hmot vodorovně do 50 m svisle ručně pro budovy a haly výšky přes 6 do 9 m Online PSC <a href="https://podminky.urs.cz/item/CS_URS_2023_02/997013212">https://podminky.urs.cz/item/CS_URS_2023_02/997013212</a>								
11	K	997013501	Odvoz suti a vybouraných hmot na skládku nebo meziskládku do 1 km se složením	t	0,473			CS ÚRS 2023 02
PP Odvoz suti a vybouraných hmot na skládku nebo meziskládku se složením, na vzdálenost do 1 km Online PSC <a href="https://podminky.urs.cz/item/CS_URS_2023_02/997013501">https://podminky.urs.cz/item/CS_URS_2023_02/997013501</a>								
12	K	997013509	Příplatek k odvozu suti a vybouraných hmot na skládku ZKD 1 km přes 1 km	t	78,613			CS ÚRS 2023 02
PP Odvoz suti a vybouraných hmot na skládku nebo meziskládku se složením, na vzdálenost Příplatek k ceně za každý další i započatý 1 km přes 1 km Online PSC <a href="https://podminky.urs.cz/item/CS_URS_2023_02/997013509">https://podminky.urs.cz/item/CS_URS_2023_02/997013509</a> VV 0,473*166,2 'Přepočtené koeficientem množství 78,613								
13	K	997013631	Poplatek za uložení na skládce (skládkovné) stavebního odpadu smíšeného kód odpadu 17 09 04	t	0,473			CS ÚRS 2023 02
PP Poplatek za uložení stavebního odpadu na skládce (skládkovné) smíšeného stavebního a demoličního zaříděného do Katalogu odpadů pod kódem 17 09 04 Online PSC <a href="https://podminky.urs.cz/item/CS_URS_2023_02/997013631">https://podminky.urs.cz/item/CS_URS_2023_02/997013631</a>								
<b>D 998 Přesun hmot</b>								
14	K	998018002	Přesun hmot ruční pro budovy v přes 6 do 12 m	t	0,687			CS ÚRS 2023 02
PP Přesun hmot pro budovy občanské výstavby, bydlení, výrobu a služby ruční - bez užití mechanizace vodorovná dopravní vzdálenost do 100 m pro budovy s jakoukoliv nosnou konstrukcí výšky přes 6 do 12 m Online PSC <a href="https://podminky.urs.cz/item/CS_URS_2023_02/998018002">https://podminky.urs.cz/item/CS_URS_2023_02/998018002</a>								
<b>D PSV Práce a dodávky PSV</b>								
<b>D 721 Zdravotechnika - vnitřní kanalizace</b>								
15	K	721170972	Potrubí z PVC krácení trub DN 50	kus	1,000			CS ÚRS 2023 02
PP Opravy odpadního potrubí plastového krácení trub DN 50 Online PSC <a href="https://podminky.urs.cz/item/CS_URS_2023_02/721170972">https://podminky.urs.cz/item/CS_URS_2023_02/721170972</a> VV 1 1,000 VV Součet 1,000								
16	K	721171903	Potrubí z PP vsazení odbočky do hrdla DN 50	kus	1,000			CS ÚRS 2023 02
PP Opravy odpadního potrubí plastového vsazení odbočky do potrubí DN 50 Online PSC <a href="https://podminky.urs.cz/item/CS_URS_2023_02/721171903">https://podminky.urs.cz/item/CS_URS_2023_02/721171903</a> VV 1 1,000 VV Součet 1,000								
17	M	28615689	zátká hrdlová odpadní HTM DN 50	kus	1,000			CS ÚRS 2023 02
PP zátká hrdlová odpadní HTM DN 50 VV 1 1,000 VV Součet 1,000								
18	K	998721202	Přesun hmot procentní pro vnitřní kanalizace v objektech v přes 6 do 12 m	%	4,190			CS ÚRS 2023 02
PP Přesun hmot pro vnitřní kanalizace stanovený procentní sazbou (%) z ceny vodorovná dopravní vzdálenost do 50 m v objektech výšky přes 6 do 12 m Online PSC <a href="https://podminky.urs.cz/item/CS_URS_2023_02/998721202">https://podminky.urs.cz/item/CS_URS_2023_02/998721202</a>								
<b>D 722 Zdravotechnika - vnitřní vodovod</b>								
19	K	722171913	Potrubí plastové odříznutí trubky D přes 20 do 25 mm	kus	1,000			CS ÚRS 2023 02
PP Odříznutí trubky nebo tvarovky u rozvodů vody z plastů D přes 20 do 25 mm Online PSC <a href="https://podminky.urs.cz/item/CS_URS_2023_02/722171913">https://podminky.urs.cz/item/CS_URS_2023_02/722171913</a> VV 1 1,000 VV Součet 1,000								
20	K	722171933	Potrubí plastové výměna trub nebo tvarovek D přes 20 do 25 mm	kus	1,000			CS ÚRS 2023 02
PP Výměna trubky, tvarovky, vsazení odbočky na rozvodech vody z plastů D přes 20 do 25 mm Online PSC <a href="https://podminky.urs.cz/item/CS_URS_2023_02/722171933">https://podminky.urs.cz/item/CS_URS_2023_02/722171933</a> VV 1 1,000 VV Součet 1,000								
21	M	28654230	záslepka PPR D 25mm	kus	1,000			CS ÚRS 2023 02
PP záslepka PPR D 25mm								
22	K	722190901	Uzavření nebo otevření vodovodního potrubí při opravách	kus	2,000			CS ÚRS 2023 02
PP Opravy ostatní uzavření nebo otevření vodovodního potrubí při opravách včetně vypuštění a napuštění Online PSC <a href="https://podminky.urs.cz/item/CS_URS_2023_02/722190901">https://podminky.urs.cz/item/CS_URS_2023_02/722190901</a> VV 2 2,000 VV Součet 2,000								
23	K	998722202	Přesun hmot procentní pro vnitřní vodovod v objektech v přes 6 do 12 m	%	3,695			CS ÚRS 2023 02
PP Přesun hmot pro vnitřní vodovod stanovený procentní sazbou (%) z ceny vodorovná dopravní vzdálenost do 50 m v objektech výšky přes 6 do 12 m Online PSC <a href="https://podminky.urs.cz/item/CS_URS_2023_02/998722202">https://podminky.urs.cz/item/CS_URS_2023_02/998722202</a>								
<b>D 725 Zdravotechnika - zařizovací předměty</b>								
24	K	725210821	Demontáž umyvadel bez výtokových armatur	soubor	1,000			CS ÚRS 2023 02
PP Demontáž umyvadel bez výtokových armatur umyvadel Online PSC <a href="https://podminky.urs.cz/item/CS_URS_2023_02/725210821">https://podminky.urs.cz/item/CS_URS_2023_02/725210821</a>								



PČ	Typ	Kód	Popis	MJ	Množství	J.cena [CZK]	Cena celkem [CZK]	Cenová soustava
	VV		1				1,000	
	VV		Součet				1,000	
25	K	725530831	Demontáž ohřívač elektrický průtokový	soubor	1,000			CS ÚRS 2023 02
	PP		Demontáž elektrických zásobníkových ohřívačů vody průtokových jakýchkoliv					
	Online PSC		<a href="https://podminky.urs.cz/item/CS_URS_2023_02/725530831">https://podminky.urs.cz/item/CS_URS_2023_02/725530831</a>					
	VV		1				1,000	
	VV		Součet				1,000	
26	K	725820801	Demontáž baterie nástěnné do G 3 / 4	soubor	1,000			CS ÚRS 2023 02
	PP		Demontáž baterií nástěnných do G 3/4					
	Online PSC		<a href="https://podminky.urs.cz/item/CS_URS_2023_02/725820801">https://podminky.urs.cz/item/CS_URS_2023_02/725820801</a>					
	VV		1				1,000	
	VV		Součet				1,000	
	D	781	<b>Dokončovací práce - obklady</b>					
27	K	781471810	Demontáž obkladů z obkladaček keramických kladených do malty	m2	2,000			CS ÚRS 2023 02
	PP		Demontáž obkladů z dlaždic keramických kladených do malty					
	Online PSC		<a href="https://podminky.urs.cz/item/CS_URS_2023_02/781471810">https://podminky.urs.cz/item/CS_URS_2023_02/781471810</a>					
	VV		2				2,000	
	VV		Součet				2,000	
	D	HZS	<b>Hodinové zúčtovací sazby</b>					
28	K	HZS4231	Hodinová zúčtovací sazba technik	hod	6,000			CS ÚRS 2023 02
	PP		Hodinové zúčtovací sazby ostatních profesí revizní a kontrolní činnost technik					
	Online PSC		<a href="https://podminky.urs.cz/item/CS_URS_2023_02/HZS4231">https://podminky.urs.cz/item/CS_URS_2023_02/HZS4231</a>					
	VV		zpracování nabídkového rozpočtu					
	VV		6				6,000	
	VV		Součet				6,000	
29	K	HZS4232	Hodinová zúčtovací sazba technik odborný	hod	2,000			CS ÚRS 2023 02
	PP		Hodinové zúčtovací sazby ostatních profesí revizní a kontrolní činnost technik odborný					
	Online PSC		<a href="https://podminky.urs.cz/item/CS_URS_2023_02/HZS4232">https://podminky.urs.cz/item/CS_URS_2023_02/HZS4232</a>					
	VV		prohlídka a zaměření, zjištění závady					
	VV		2				2,000	
	VV		Součet				2,000	

# KRYCÍ LIST SOUPISU PRACÍ

Stavba:

E216H8B01VQS - Oprava vlhkého zdiva

Objekt:

2 - Čištění jímky

KSO:

Místo: Valšov - výpravní budova

CC-CZ:

Datum: 21. 6. 2023

Zadavatel:

Správa železnic, s.o., SPS OŘ Ostrava

IČ:

70994234

DIČ:

CZ70994234

Zhotovitel:

DELTAAXX s.r.o., Báňská 1635, 434 01 Most

IČ:

28738519

DIČ:

CZ28738519

Projektant:

IČ:

DIČ:

Zpracovatel:

IČ:

DIČ:

Poznámka:

---

## Cena bez DPH

	Základ daně	Sazba daně
DPH zákl. přenesená		21,00%
sníž. přenesená	0,00	15,00%

---

## Cena s DPH

v CZK

---

# REKAPITULACE ČLENĚNÍ SOUPISU PRACÍ

Stavba:

E216H8B01VQS - Oprava vlhkého zdiva

Objekt:

**2 - Čištění jímky**

Místo:

Valšov - výpravní budova

Datum:

21. 6. 2023

Zadavatel:

Správa železnic, s.o., SPS OŘ Ostrava

Projektant:

Zhotovitel:

DELTA XX s.r.o., Bářská 1635, 434 01 Most

Zpracovatel:

Kód řílu - Popis

Cena celkem [CZK]

## Náklady stavby celkem

HSV - Práce a dodávky HSV

---

9 - Ostatní konstrukce a práce, bourání

---

HZS - Hodinové zúčtovací sazby

---

# SOUPIS PRACÍ

Stavba:

E216H8B01VQS - Oprava vlhkého zdiva

Objekt:

2 - Čištění jímky

Místo:

Valšov - výpravní budova

Datum:

21. 6. 2023

Zadavatel:

Správa železnic, s.o., SPS OŘ Ostrava

Projektant:

Zhotovitel:

DELTA XX s.r.o., Báňská 1635, 434 01 Most

Zpracovatel:

PČ	Typ	Kód	Popis	MJ	Množství	J.cena [CZK]	Cena celkem [CZK]	Cenová soustava
----	-----	-----	-------	----	----------	--------------	-------------------	-----------------

## Náklady soupisu celkem

D	HSV		Práce a dodávky HSV					
D	9		Ostatní konstrukce a práce, bourání					
1	K	952905121	Čerpání fekálií ze zatopených prostor	hod	38,500			CS ÚRS 2023 02
PP			Čištění objektů po zatopení nebo záplavách čerpání fekálií					
Online PSC			<a href="https://podminky.urs.cz/item/CS_URS_2023_02/952905121">https://podminky.urs.cz/item/CS_URS_2023_02/952905121</a>					
VV			18.9.2023 - čištění včetně manipulace					
VV			30		30,000			
VV			25.9.2023 - čištění včetně manipulace					
VV			8,5		8,500			
VV			Součet		38,500			
D	HZS		Hodinové zúčtovací sazby					
2	K	HZS4231	Hodinová zúčtovací sazba technik	hod	2,000			CS ÚRS 2023 02
PP			Hodinové zúčtovací sazby ostatních profesí revizní a kontrolní činnost technik					
Online PSC			<a href="https://podminky.urs.cz/item/CS_URS_2023_02/HZS4231">https://podminky.urs.cz/item/CS_URS_2023_02/HZS4231</a>					
VV			zpracování nabídkového rozpočtu					
VV			2		2,000			
VV			Součet		2,000			
3	K	HZS4232	Hodinová zúčtovací sazba technik odborný	hod	1,000			CS ÚRS 2023 02
PP			Hodinové zúčtovací sazby ostatních profesí revizní a kontrolní činnost technik odborný					
Online PSC			<a href="https://podminky.urs.cz/item/CS_URS_2023_02/HZS4232">https://podminky.urs.cz/item/CS_URS_2023_02/HZS4232</a>					
VV			prohlídka a zaměření					
VV			1		1,000			
VV			Součet		1,000			

Vyplní zadavatel a odesle zhotoviteli:

### Požadavek na zajištění operativní činnosti, údržby, opravy a servisu objektů ve správě OŘ Ostrava

číslo

074/2023

Kategorie požadavku:

Operativní činnost	
Údržba	
Oprava	X
Servis	

Kategorie objektu:

A	
B	X
C	

Zakázky:

E216H8B01VQS

Škodní událost ANO/NE:

NE

Název objektu:

Valšov - výpravní budova

Inventurní číslo:

IC6000383297

Popis zjištěné závady

GPS souřadnice

49°56'1.093"N, 17°26'14.588"E

Oprava vlhkého zdiva

Objednáváme u Vás:

- 1) opravu vlhké zdi v dopravní kanceláři u umyvadla - cca 2m<sup>2</sup>,
- 2) oklepání omítky, demontáž obkladů, umyvadla a průtokového ohříváče včetně baterie
- 3) zjištění příčiny vlhnutí, následně vysoušení vysoušečem
- 4) zazdění otvorů a nahazení sanační omítky včetně sanačního postřiku
- 5) vývoz a čištění jímký

Příloha:

Fotografie  
půdorys

Termín realizace: 09.11.2023 - 08.12.2023

Vzdálenost v km

83,6

vyplní zhotovitel a zašle obratem informací zpět zadavateli

Požadavek přijal :

datum a čas:

--	--

Kontaktní osoba pro zajištění opravy

tel., email:

--	--

Termín dodání cenové nabídky objednateli:

Dodání nabídky

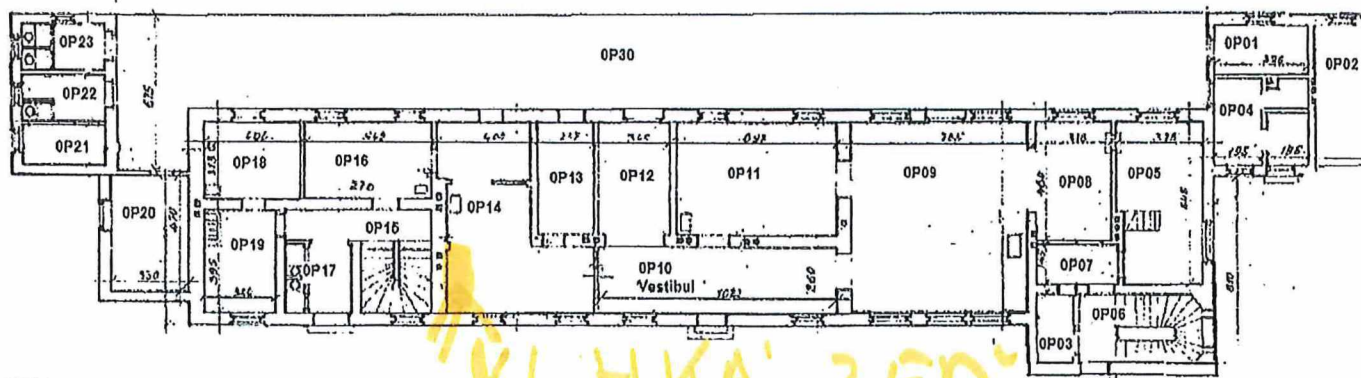
--	--

Návrh termínu na zahájení a ukončení prací /je-li možné stanovit/

--	--



# Valšov VB, č.p.69 1000-13-78-OP



Podlaží	Místnost	Ozn.arch.funkce	m2
OP	01	Skład	4,79
OP	02	Skład	6,90
OP	03	Skład	6,40
OP	04	Umývárna	13,54
OP	05	Šatna	24,18
OP	06	Schodiště	16,66
OP	07	Skład	4,61
OP	08	Kuchyně	15,26
OP	09	Restaurace	59,66
OP	10	Vestibul	17,99
OP	11	Kancelář	30,45
OP	12	Vestibul	27,36

Podlaží	Místnost	Ozn.arch.funkce	m2
OP	13	Provozní místnost	10,65
OP	14	Dopravní kancelář	33,10
OP	15	Schodiště	21,41
OP	16	Kuchyně	16,96
OP	17	WC	3,70
OP	18	Denní místnost	11,85
OP	19	Šatna	12,52
OP	20	Kancelář	15,51
OP	21	WC muži	5,86
OP	22	WC muži	6,36
OP	23	WC ženy	5,03
OP	30	Nástupní prostory	175,00