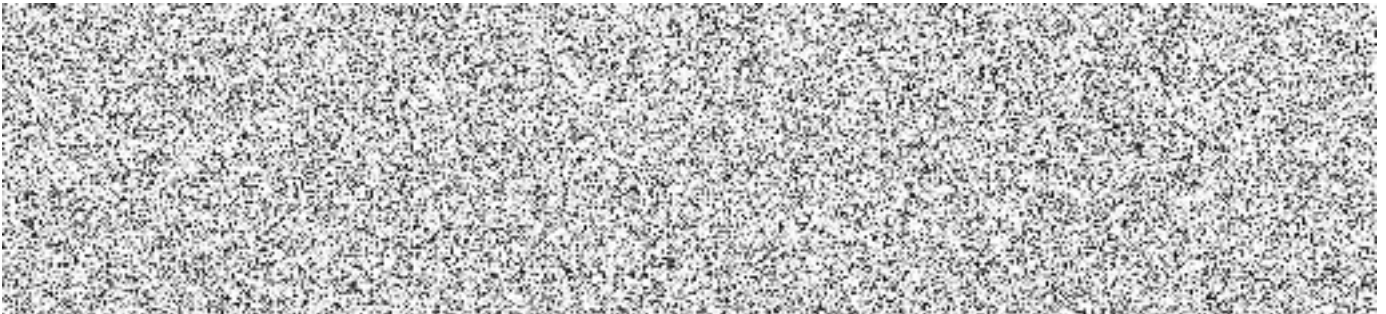


Smlouva o dílo

Č. j. KRPK-65449-19/ČJ-2023-1900VZ

Objednatel: Česká republika – Krajské ředitelství policie Karlovarského kraje
Zastoupena: plk. Mgr. Michal Šavrňa, ředitel Krajského ředitelství policie Karlovarského kraje, pověřen zastupováním
Sídlo: Závodní 386/100, 360 06 Karlovy Vary – Dvory
IČO: 72051612
DIČ: CZ72051612



Datová schránka: upshp5u

jako „objednatel“

a

Zhotovitel: PRO URBAN s.r.o.
Zastoupená: Lukáš Tučím, jednatel společnosti
Sídlo: Prunéřov 389, 432 01 Kadaň
IČO: 28409434
DIČ: CZ28409434



Datová schránka: fv8uub7

Zapsána v obchodním rejstříku u Krajského soudu v Ústí nad Labem, oddíl C, vložka 30156

jako „zhotovitel“

uzavírají dle ustanovení § 2586 a násl. zákona č. 89/2012 Sb., občanského zákoníku, tuto

SMLOUVU O DÍLO

I.

Předmět a místo díla

1. Předmětem díla je **oprava a zateplení střechy objektu OOP Aš**, Karlova 652/13 v souladu s projektovou dokumentací vypracovanou společností RADONA, s. r. o., Husova 955/45, 360 17 Karlovy Vary – Stará Role a Specifikací veřejné zakázky a zadávacími podmínkami č. j. KRPK-90459-24/ČJ-2021-1900VO ze dne 9. 8. 2023, kteréžto jako relevantní dokumenty jsou nedílnou součástí této smlouvy.
2. Předmětem díla jsou i práce, které nejsou objednatelem explicitně vyjádřeny, ale zhotovitel je měl či mohl předpokládat pro řádné dokončení díla s přihlédnutím ke svým odborným znalostem, dosavadním zkušenostem a ke standardní praxi při realizaci děl obdobného charakteru.

II.

Doba plnění

Smluvní strany se dohodly, že zahájení realizace díla bude do pěti dnů od účinnosti této smlouvy a dokončení díla, včetně fakturace, bude nejpozději **do 15. 1. 2024**.

III.

Cena díla a platební podmínky

1. Smluvní strany se dohodly na následující ceně za dílo:

Cena bez DPH:	3 105 648,80 Kč
DPH 21%:	652 186,25 Kč
Cena včetně DPH:	3 757 835,05 Kč

slovy: Třimilionysedmsetpadesátsedmtisícsmsettřicetpětkorunceských 05/100

2. Cena díla je považována za cenu nejvýše přípustnou a její navýšení je možné pouze za podmínek výslovně uvedených v této smlouvě.
3. Splatnost faktury je 30 dnů od data jejího prokazatelného doručení na adresu: Česká republika – Krajské ředitelství policie Karlovarského kraje, Závodní 386/100, 360 06 Karlovy Vary, IČ 72051612, datová schránka: upshp5u, s výjimkou případu, kdy faktura doručená v termínu od 15. 12. daného roku do 31. 1. následujícího roku, je splatná ve lhůtě 60 dnů od data jejího prokazatelného doručení objednateli.
4. Způsob úhrady faktury je převodním příkazem.
5. Faktura se považuje za proplacenou okamžikem odepsání fakturované částky z účtu objednatele ve prospěch účtu zhotovitele.
6. Nebude-li faktura splňovat veškeré náležitosti, případně bude-li obsahovat nesprávné cenové údaje či jiný rozpor s touto smlouvou, je objednatel oprávněn jí do data splatnosti vrátit zhotoviteli, aniž by se tímto postupem dostal do prodlení s její splatností. Konkrétní důvody

je objednatel povinen uvést zároveň s vrácením faktury. V takovém případě je zhotovitel povinen vystavit novou bezchybnou fakturu s novým termínem splatnosti.

7. Jakákoliv záloha se nepřipouští.

IV.

Povinnosti zhotovitele

1. Zhotovitel se zavazuje svým jménem a na svoji odpovědnost, provést celé dílo řádně a v termínu dle této smlouvy. Zhotovitel je povinen při realizaci díla dodržovat platné zákony a další obecně závazné předpisy a rozhodnutí, které se týkají jeho činnosti a prováděného díla. Dále je zhotovitel povinen provádět dílo dle platných (tj. závazných i nezávazných) technických norem. Případný postup, který neodpovídá nezávazným normám, je zhotovitel povinen konzultovat se zástupcem objednatele a je oprávněn jej provést pouze s písemným souhlasem zástupce objednatele.
2. Zhotovitel se zavazuje používat suroviny, materiály a výrobky, které nejsou škodlivé a jsou schváleny nebo certifikovány, a předkládat průběžně objednateli příslušné atesty a certifikáty v českém jazyce, a to vždy nejpozději před zabudováním takových surovin, materiálů či výrobků.
3. Pokud v důsledku porušení platných právních předpisů či rozhodnutí vznikne objednateli (popř. jiné osobě) jakákoliv škoda, zavazuje se zhotovitel uhradit objednateli (popř. jiné osobě) veškeré náklady vzniklé v souvislosti s touto škodou, a to včetně refundace případných pokut či jiných sankcí uložených orgány veřejné správy. Zhotovitel na sebe zároveň přejímá zodpovědnost a ručení za škody způsobené všemi osobami zúčastněnými na provádění díla (poddodavatelé).
4. Při předání a převzetí staveniště, tj. v den zahájení díla, předloží zhotovitel objednateli jmenný seznam všech pracovníků, včetně pracovníků poddodavatelů (pokud jsou zhotoviteli známi), kteří budou vstupovat do areálu objednatele (jméno, příjmení, firma, číslo občanského průkazu).
5. Při protokolárním převzetí staveniště je zhotovitel povinen předat objednateli časový harmonogram stavebních prací, kde bude stanoven skutečný termín zahájení díla a skutečný termín dokončení díla.
6. Zhotovitel na své náklady zajistí a provede veškeré práce, dodávky a opatření související s bezpečnostními opatřeními na ochranu lidí a majetku; zejména zajistí bezpečnost a ochranu zdraví při práci v souladu s platnými právními předpisy, především zákonem č. 262/2006 Sb., zákoníkem práce, a zákonem č. 309/2006 Sb., kterým se upravují další požadavky bezpečnosti a ochrany zdraví při práci v pracovněprávních vztazích.
7. Zhotovitel při provádění díla v maximální možné míře zajistí ochranu životního prostředí dle platných právních předpisů. Odvozy odpadů a obalů a jejich likvidace budou prováděny zhotovitelem na jeho náklady, a to v souladu se zákonem č. 541/2020 Sb., o odpadech, a prováděcími předpisy.

8. Zhotovitel zajistí staveniště takovým způsobem, aby činnost a její důsledky na provoz ostatních částí objektu a jeho okolí byly maximálním způsobem eliminovány (hluk, prach, pohyb osob apod.).

IV.

Povinnosti objednatele

1. Objednatel předá zhotoviteli před započítím prací staveniště a seznámí jej s charakterem staveniště.
2. Objednatel zajistí zhotoviteli přístup k odběrným místům energií potřebným pro realizaci stavebních úprav – elektrická energie + voda budou zajištěny ze stávajících zdrojů v objektu objednatele.

V.

Předání díla

1. Dílo je považováno za dokončené, pokud jsou dokončené veškeré práce a dodávky.
2. Převzetí díla bude provedeno formou zápisu, který podepíší kontaktní osoby každé smluvní strany. Zápis bude obsahovat soupis eventuálně zjištěných vad a nedodělků s dohodnutými lhůtami pro jejich odstranění.
3. Objednatel je oprávněn odmítnout převzetí díla pro vady a nedodělky, které samy o sobě nebo ve svém úhrnu brání užívání stavby funkčně nebo esteticky, případně její užívání podstatným způsobem omezují.
4. Objednatel se zavazuje řádně dokončené dílo převzít a za podmínek stanovených touto smlouvou zaplatit zhotoviteli dohodnutou cenu díla.

VI.

Odpovědnost za vady

1. Zhotovitel poskytne objednateli na provedené dílo záruku v délce 60 měsíců a běh záruční doby se počítá ode dne následujícího po dni předání/převzetí díla.
2. Výskyt eventuálních záručních vad oznámí objednatel zhotoviteli spolu s uplatňovanými reklamačními nároky bez zbytečného odkladu po jejich zjištění. Zhotovitel je povinen sdělit objednateli své stanovisko k reklamaci prokazatelným způsobem nejpozději do 7 kalendářních dnů od doručení a zároveň si s objednatelem dohodne termín odstranění vad. Neučiní-li tak, má se za to, že reklamaci uznává a odstranění vad provede ve lhůtě uvedené níže.
3. Zhotovitel je povinen nastoupit na odstranění záruční vady do 10 kalendářních dnů od jejího řádného oznámení, v případě havárie zahájí opravu do 24 hodin, nedohodne-li se s objednatelem jinak. To, že se jedná o havárii, musí být objednatelem výslovně uvedeno.
4. Zhotovitel je povinen odstranit záruční vadu nejpozději do 30 kalendářních dnů od jejího nahlášení, v případě havárie do 48 hodin, nedohodne-li se s objednatelem jinak.

5. Smluvní strany se dohodly, že veškeré vady nebo nedodělky způsobené činností zhotovitele, zjištěné v rámci kolaudačního řízení, pro které nelze dílo zkolaudovat, budou brány jako záruční vady mající charakter havárie.
6. V případě, nereaguje-li zhotovitel na výzvu k odstranění nahlášené vady do patnácti dnů po jejím ohlášení, je objednatel oprávněn pověřit odstraněním vady jinou odbornou právnickou nebo fyzickou osobu. Veškeré náklady vzniklé v souvislosti s tímto postupem uhradí objednateli zhotovitel.

VII.


Sankce

1. Zhotovitel je povinen zaplatit objednateli za nedodržení termínu dokončení a předání díla smluvní pokutu ve výši 0,05% z celkové ceny díla, včetně DPH, za každý byt i započatý den prodlení.
2. Za prodlení objednatele s úhradou faktury zaplatí objednatel zhotoviteli smluvní pokutu ve výši 0,05% z fakturované částky včetně DPH za každý byt i započatý den prodlení.
3. V případě nesplnění termínu sjednaného v zápise o převzetí díla pro odstranění vad či nedodělků, je zhotovitel povinen zaplatit objednateli za každý byt i započatý den prodlení smluvní pokutu ve výši 1.000,- Kč za každou jednotlivou vadu.
4. V případě nedodržení sjednaného termínu zahájení odstraňování záručních vad je zhotovitel povinen zaplatit objednateli za každý byt i započatý den prodlení smluvní pokutu ve výši 1.000,- Kč za každou vadu; u vady díla mající charakter havárie činí smluvní pokuta 500,- Kč za každou byt i započatou hodinu prodlení.
5. V případě nedojde-li k odstranění záručních vad ve lhůtě uvedené v článku VI., případně v jiné dohodnuté lhůtě, je zhotovitel povinen zaplatit objednateli za každý byt i započatý den prodlení smluvní pokutu v částce 1.000, - Kč za každou vadu; u vady díla mající charakter havárie činí smluvní pokuta 500,- Kč za každou byt i započatou hodinu prodlení.
6. V případě, dojde-li zaviněním zhotovitele k nedodržení termínu kompletního dokončení díla, je objednatel nad rámec sjednané smluvní pokuty oprávněn, dle své úvahy, pozastavit proplacení zhotovitelem vystavenou fakturu, o čemž zhotovitele vyrozumí. Pozastavení proplacení faktury objednatelem může trvat maximálně do data skutečného dokončení celého díla; po tomto datu běží objednateli u vystavené faktury nová lhůta splatnosti 30 dnů. Pozastavením proplacení faktury dle tohoto odstavce se objednatel nedostává do prodlení s úhradou vystavené faktury.
7. Povinnost uhradit smluvní pokutu vzniká po doručení výzvy k její úhradě povinné straně, přičemž doba splatnosti se stanovuje na 30 dnů, nedohodnou-li se smluvní strany jinak.

VIII.

Závěrečná ustanovení

1. Smlouva nabývá platnosti dnem jejího podepsání oprávněnými osobami za obě smluvní strany a účinnosti dnem uveřejnění v registru smluv dle zákona č. 340/2015 Sb.

2. Předmět smlouvy má výlučný charakter výkonu působnosti v oblasti veřejné správy a nebude použito ustanovení § 92 e) zákona č. 235/2004 Sb., zákona o dani z přidané hodnoty, v platném znění, k přenesené daňové povinnosti.
3. Kontaktní osobou objednatele je osoba uvedená v identifikaci objednatele.
4. Kontaktní osobou zhotovitele je 
5. Smlouva je vyhotovena v elektronické podobě.

Přílohy:

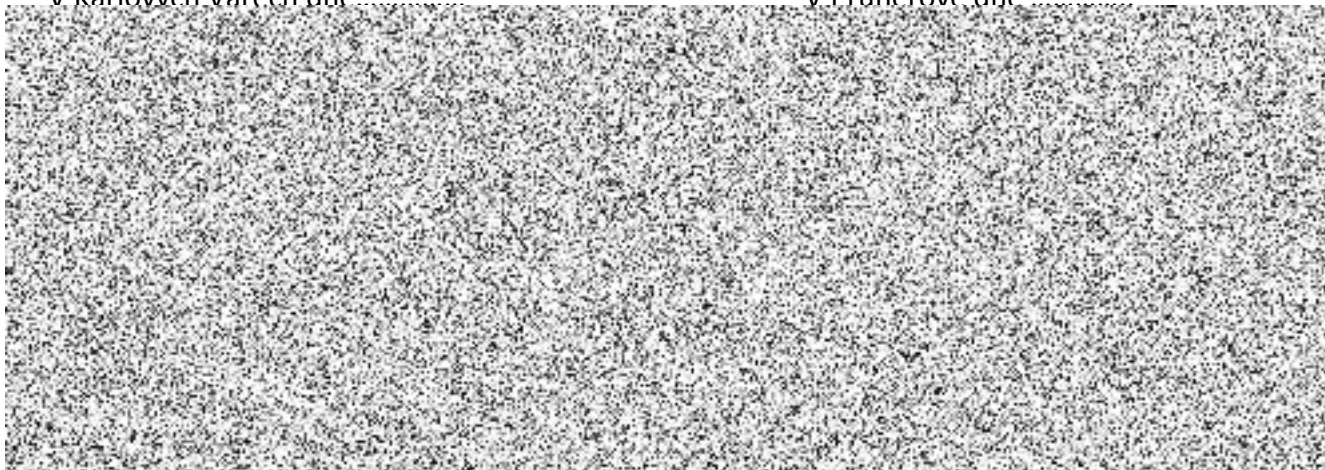
- Projektová dokumentace vypracovaná společností RADONA, s. r. o., Husova 955/45, 360 17 Karlovy Vary – Stará Role,
- Specifikace veřejné zakázky a zadávací podmínky č. j. KRPK-90459-24/ČJ-2021-1900VO ze dne 9. 8. 2023S
- cenová nabídka zhotovitele

Za objednatele:

Za zhotovitele:

V Karlových Varech dne

V Prunéřově dne





Pomáhat a chránit

KRAJSKÉ ŘEDITELSTVÍ POLICIE KARLOVARSKÉHO KRAJE

odbor specializovaných činností



Č. j. KRPK-90459-24/ČJ-2021-1900VO

Sokolov 9. srpna 2023

Počet stran: 3

SPECIFIKACE VEŘEJNÉ ZAKÁZKY A ZADÁVACÍ PODMÍNKY

název akce:

114V352003098 " KŘP Kvk – P 2.0 – OOP Aš, Karlova 652/13 – zateplení střechy

1. Vymezení předmětu plnění

Předmětem plnění je oprava a zateplení střechy objektu OOP Aš, Karlova 652/13. Stavební práce se budou realizovat dle projektové dokumentace - oprava nosné dřevěné konstrukce včetně podbití, výměna střešního pláště a zateplení střechy, vypracované společností RADONA, s.r.o., Husova 955/45, 360 17 Karlovy Vary - Stará Role.

2. Specifikace předmětu plnění

- Navrhované stavební úpravy se týkají posledního 5.NP - podkroví se střechou. Bude demontována stávající střešní krytina, okapové žlaby, oplechování a bednění střešní plochy. Současné krovy budou ponechány a v místech jejich poškození bude provedena oprava, případně výměna poškozené části (předpokládaný rozsah poškození cca do 25%). Zároveň bude provedena výměna všech obloukových námětek v okapních hranách objektu.
- Opravovaná část střechy bude v průběhu prací zabezpečována před možným zatečením vlivem povětrnosti.
- Provedení chemické sanace dřeva - původní dřevěné prvky konstrukce budou očištěny a ošetřeny proti dřevokazným houbám a nově vkládané dřevěné prvky do střešní konstrukce budou chemicky impregnovány. Střešní okna a výlez na střechu budovy budou vyměněny za nové komponenty. Žebřík k novému výlezu bude nahrazen za nový žebřík potřebné délky.
- Zateplení střešního pláště - bude provedeno pomocí nadkrokevní tepelné izolace z izolačních desek PIR, střešní krytina - střešní folie světle šedé barvy, tloušťky min. 2,5 mm. kotvená přes desky tepelné izolace. Dolní část střechy - krytina z ocelového lakovaného plechu - panely se zaklapávací drážkou šroubovaných na laťování. Tepelné izolace střešní krytiny budou montovány podle technologického a konstrukčního předpisu nebo instalačního manuálu k montáži jejich výrobcem.

Jednoty 1773
356 15 Sokolov



- Při opravě střechy budou opraveny poškozené části stávajících omítek římsy nebo štítové stěny u styku se střechou vč. štuků a nátěru.
- Klempířské práce budou provedeny dle stávajícího rozsahu, nové. Dešťové svody na fasádě zůstávají původní.
- Hromosvod a uzemňovací soustava - zhotovení nové jímací soustavy hromosvodu (pouze v nadstřešní části objektu).
- Před zahájením stavby zajistí zhotovitel zábor veřejného prostranství pro staveniště, umístění lešení a kontejneru na odpad, včetně zabezpečení oplocení proti nepovolenému vniknutí osob do prostoru staveniště.
- Lešení bude zakryto ochrannými, neporušenými sítěmi po celou dobu stavby.
- Zhotovitel zabezpečí volný vjezd a výjezd z podzemní garáže budovy po celou dobu stavby.
- Práce budou prováděny za plného provozu objektu, stožár s instalovaným zařízením nebude demontován.
- Zadavatel požaduje, aby zhotovitel předložil certifikáty, atesty, apod. k použitým výrobkům a materiálům před jejich použitím nebo zabudováním.
- Zadavatel požaduje dodávku a montáž střešní folie splňující technické parametry:

tloušťka min. 2,5 mm

krytina zpracovatelná za teplot od – 5 °C do + 40 °C

vodotěsnost max. 400 kPa

reakce na oheň – třída E nebo lepší

3. Kvalifikační předpoklady:

- Uchazeč ke své nabídce předloží oprávnění k provádění prací, které jsou předmětem plnění této veřejné zakázky - živnostenský list s náplní živnosti pokrývačství, tesařství.
- Zadavatel požaduje předložení seznamu stavebních prací (min. 3 reference) zrealizovaných za posledních 5 let, včetně osvědčení „Zhotovitele o řádném poskytnutí či dokončení nejvýznamnějších z těchto prací“, přičemž Zadavatel považuje za nejvýznamnější takové stavební práce, které byly obdobné předmětu této veřejné zakázky.
- Montáž střešní krytiny požadujeme provést odborně způsobilou osobou.

4. Doba a způsob plnění

Doba plnění:

- Práce proběhnou nejpozději do 30.11.2023 a to včetně fakturace.
- Za účelem objasnění případných nejasností týkajících se specifikace předmětu plnění této VZ se bude konat místní šetření v objektu OOP Aš, Karlova 652/13, 352 01 Aš.

Cenová nabídka: Zadavatel požaduje zpracovat cenovou nabídku v rozsahu uvedeném v seznamu výkazu výměr a slepých rozpočtů.

Kontaktní osoby pro realizaci díla za zadavatele:



Hodnocení nabídky: Zadavatel stanoví 1 hodnotící kritérium - nejnižší nabídková cena včetně DPH.

5. Platební podmínky:

- Zadavatel uhradí platbu za dokončenou a převzatou práci. Po dokončení a převzetí práce bude vystavena jednorázová faktura. Dokončení práce se vždy rozumí provedení všech prací spojených s realizací zateplení střechy. Dokončení práce bez vad a nedodělků bude stvrzeno podepsaným Protokolem o převzetí práce jak ze strany zadavatele, tak i ze strany

zhotovitele. Součástí Protokolu o převzetí práce budou veškeré doklady k použitým materiálům, certifikáty, Prohlášení o shodě, revizní zpráva hromosvodu, atesty, apod.

- Zálohové platby ani platby v hotovosti se nepřipouští.
- Splatnost faktury za dokončené dílo se stanovuje na 30 kalendářních dnů od data jejího prokazatelného doručení. Krajské ředitelství policie Karlovarského kraje, Závodní 386/100, 360 06 Karlovy Vary, s výjimkou případu, kdy faktura doručena v termínu od 15. 12. daného roku do 31. 1. následujícího roku je splatná ve lhůtě 60 dnů od data jejího prokazatelného doručení objednateli.
- Faktura bude doručena na adresu:

Krajské ředitelství policie Karlovarského kraje
Závodní 386/100
360 06 Karlovy Vary – Dvory
ISDS: upshp5u

6. Další podmínky:

- Před zahájením prací předloží zhotovitel seznam všech pracovníků, kteří budou vstupovat do objektu OOP Aš (Karlova 652/12, Aš) z důvodu realizace díla.
- Pro realizaci díla je určena pracovní doba od 7:00 hod. do 15:30 hod. v pracovní dny.
- Požadovaná záruční doba na stavební práce je 5 let a na použitý materiál dle záruky poskytovanou výrobcem.
- Zhotovitel je povinen v průběhu prací udržovat pořádek na pracovišti, zabránit rozptýlu odpadu v prostoru a škodám na majetku, případná ekologická likvidace veškerého odpadu (v souladu se zákonem č. 541/2020 Sb., o odpadech), související stavební úpravy, hrubý úklid staveniště, doprava a zprovoznění bez vad a nedodělků dle požadavku zadavatele.
- Zhotovitel je povinen uzavřít pojištění odpovědnosti za škodu způsobenou Zadavateli či třetí osobě činností Zhotovitele v souvislosti s prováděním díla, a to v rozsahu odpovídajícím nejméně částce, která bude vysoutěžena v rámci veřejné zakázky. Doklad o uzavření pojištění předloží Zhotovitel Zadavateli nejpozději při předání staveniště.
- Před zahájením prací bude provedeno předání staveniště do 5 pracovních dnů od podpisu smlouvy.

Zadavatel si pro tuto veřejnou zakázku vyhrazuje právo:

- odmítnout všechny nabídky dle podmínek stanovených zákonem
- neuzavřít smlouvu se žádným účastníkem

Zpracoval:



Položkový rozpočet

Zakázka: **OOP Aš**

Místo: **Aš**

Objednatel: **PČR**

IČ:

DIČ:

Zhotovitel: **PRO URBAN s.r.o.**

IČ: **28409434**

DIČ: **CZ28409434**

36017

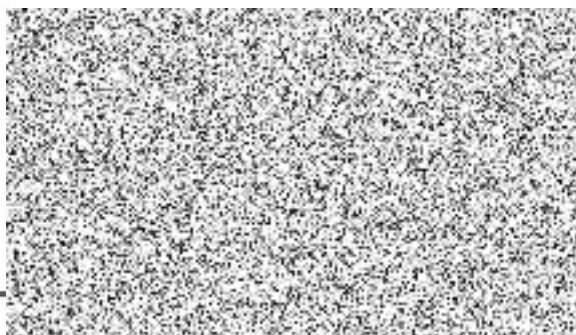
Rozpis ceny	Dodávka	Montáž	Celkem
HSV	443 428,36	40 591,04	484 019,40
PSV	1 329 427,50	1 135 819,90	2 465 247,40
MON	13 070,00	46 312,00	59 382,00
Vedlejší náklady	97 000,00	0,00	97 000,00
Ostatní náklady	0,00	0,00	0,00
Celkem	1 882 925,86	1 222 722,94	3 105 648,80

Rekapitulace daní

Základ pro sníženou DPH	15 %	0,00 CZK
Snížená DPH	15 %	0,00 CZK
Základ pro základní DPH	21 %	3 105 648,80 CZK
Základní DPH	21 %	652 186,25 CZK
Zaokrouhlení		0,00 CZK

Cena celkem s DPH

3 757 835,05 CZK

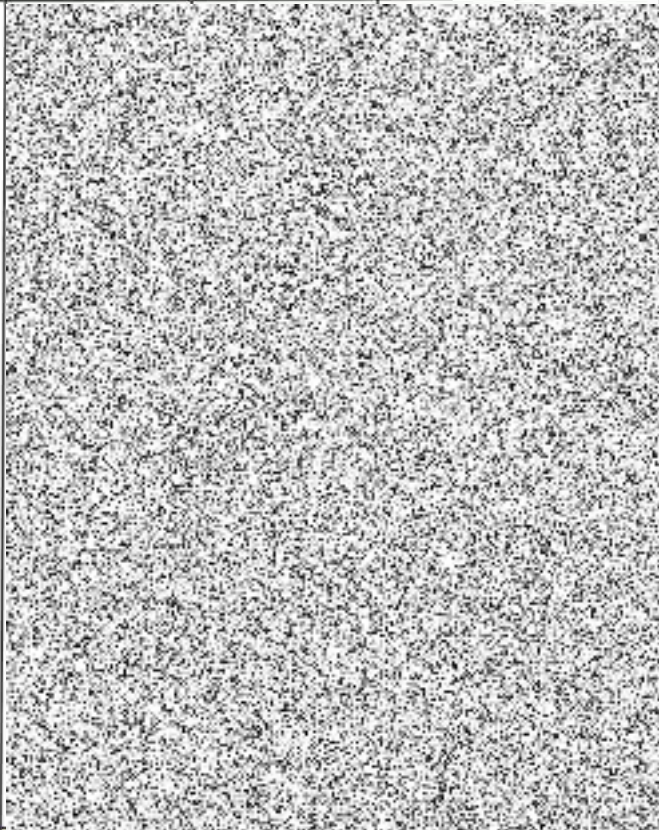


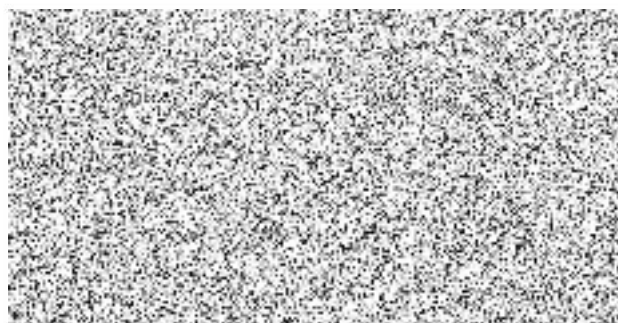
dne

01.09.2023

Za objednatele

Rekapitulace dílů

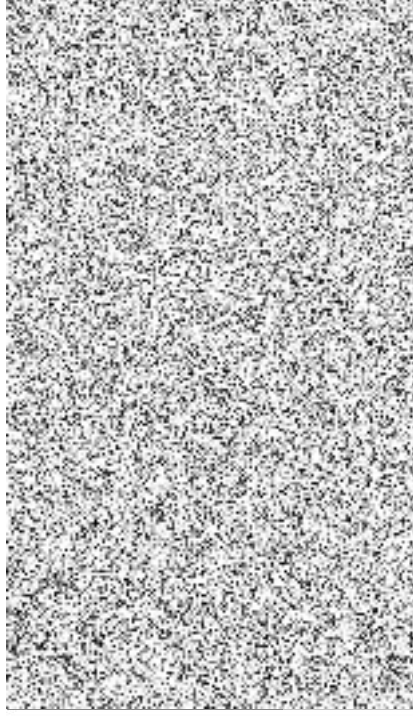
Číslo	Název	Typ dílu	Dodávka	Montáž	Celkem			
62	Upravy povrchů vnější	HSV						
94	Lešení a stavební výtahy	HSV						
96	Bourání konstrukcí	HSV						
712	Povlakové krytiny	PSV						
713	Izolace tepelné	PSV						
762	Konstrukce tesařské	PSV						
764	Konstrukce klempířské	PSV						
765	Krytiny tvrdé	PSV						
766	Konstrukce truhlářské	PSV						
767	Konstrukce zámečnické	PSV						
783	Nátěry	PSV						
M65	Elektroinstalace	MON						
VN	Vedlejší náklady	VN						
Cena celkem						1 882 925,86	1 222 722,94	3 105 648,80



25	762330112RAB	Konstrukce krovy z řeziva plochy 224 cm2, impregn., příložky krokví 8 x 12 cm. včetně dodávky	m	88,00000
26	762330112RAD	Konstrukce krovy z řeziva plochy 224 cm2, impregn., základací hranoly 14 x 16 cm. včetně dodávky	m	112,00000
27	762330116RAC	Nové konstrukce krovy z řeziva plochy do 450 cm2, hranolů, včetně dodávky (25% krovy)	m	168,45000
28	7623331814R00	Demontáž poškozených konstrukcí krovů, z hranolů do 450 cm2	m	168,45000
29	762088116R00	Zakryvání provizorní plachtou, vč. odstranění	kus	1,00000
30	998762203R00	Přesun hmot pro tesatřské konstrukce, výšky do 24 m	%	12,26292
Díl: 764				
31	764311842RT2	Demontáž střešní krytiny, nad 45°, z plechu	m2	166,60000
32	764321852R00	Demontáž oplechování říms, řš 900 mm, nad 45°	m	49,63100
33	764341841R00	Demontáž lemov. trub D 200 mm, vln. kryt. do 30°	kus	4,00000
34	764351838R00	Demontáž háků, sklon nad 45°	kus	59,00000
35	764352842R00	Demontáž žlabů půlkruh. oblouk. řš 330 mm, nad 45°	m	50,23000
36	764211010RAB	Krytina střech z plechu, sklon nad 45°	m2	148,00000
37	764292841RT3	Šítové lemování střechy plech, s lištou	m	17,00000
38	764812130R00	Oplechování říms pod nadřím žlab, lak. P.z, řš 660 mm	m	50,23000
39	764815212R00	Žlab podokapní půlkruh. z lak. P.z plechu, řš 330 mm	m	50,23000
40	55351624R	Držák podokapního žlabu	kus	59,00000
41	998764103R00	Přesun hmot pro klempířské konstr., výšky do 24 m	t	3,03013
Díl: 765				
42	765799222R00	Krytina tvrdé	m2	148,00000
43	765799225R00	Montáž latování rozteč latí do 36 cm nad 10 m2	m2	148,00000
44	765799221R00	Příplatek za sklon, latování	m2	148,00000
45	60517110R	Montáž kontralatování při vzdálenosti latí do 1 m	m2	148,00000
46	998765103R00	Lat střešní SMI/JD/BO 40 x 60 mm	m	507,00000
47	766620051RA0	Přesun hmot pro krytiny tvrdé, výšky do 24 m	t	6,79380
Díl: 766				
48	446122001R00	Konstrukce truhlářské	kus	2,00000
49	61140980R	Okno střešní Velux 78 x 98 cm, výklpně-kyvné, bezúdržbové, s oplechováním	kus	1,00000
50	998766103R00	Montáž nadstřešních dílců - výlezů na střechu	kus	1,00000
51	767392112RT1	Výlez střešní 54 x 75 cm s lemováním ES	t	0,10260
52	553435521R	Přesun hmot pro truhlářské konstr., výšky do 24 m	m2	144,20000
53	5534355068R	Konstrukce zámečnické	kus	100,00000
54	553438223R	Montáž krytiny střech, tvar: plechem, šroubováním, včetně dodávky	kus	25,00000
55	998767103R00	Držák pro trubkový zachytávač sněhu	kus	1,00000
56	783782422RT1	Trubka pro zachytávače sněhu, ocel barva, 2m	kus	0,56822
57	65081112R00	Žebřík š. 440 mm, l = 4,5 m, pozinkovaná ocel	t	0,56822
58	650811121R00	Přesun hmot pro zámečnické konstr., výšky do 24 m	m2	151,00000
59	650811135R00	Nátěry	m	56,00000
Díl: M65				
57	65081112R00	Nátěr tesatřských konstrukcí ochranný, proti hnilobě, plísní a škůdcům	m	56,00000
58	650811121R00	Elektroinstalace	m	56,00000
59	650811135R00	Demontáž vodiče hromosvodového do D 10 mm, vč. podběr	m	56,00000
Demontáž hromosvodové svorky do 2 šroubů				
Demontáž podpěr vedení na ploché střeše				

60	650811151R00	Demontáž jímací tyče na inžebenu sítěch	kus	2,00000	0
61	650111711RT2	Montáž hromosvodové svorky do 2 šroubů, včetně dodávky svorky	kus	58,00000	0
62	650111116RU2	Uložení uzem. drátu do10 mm na povrchu , vč. dodávky drátu FeZn 10 mm + podpor	m	97,00000	0
63	650111723R00	Montáž zemnicí svorky na kovové konstr. vč. pásku, (3komínový)	kus	6,00000	0
64	650111713RT7	Montáž hromosvodové svorky nad 2 šrouby, včetně dodávky svorky SP	kus	2,00000	0
65	650111813R00	Montáž dist. držáku oddáleného vedení na trubku, anténv. vč. dodávky izolační tyče	kus	3,00000	0
66	650111915R00	Montáž oddáleného jimače do 3 m, na konstrukci	kus	1,00000	0
67	35441040R	Tyč jímací do3 m, bez osazení	kus	1,00000	0
68	35441232R	Držák jímací tyče, na krov	kus	3,00000	0
69	35441860R	Svorka SJ k jímací tyči	kus	3,00000	0
70	650112011R00	Vytvarování pomocného jimače ze svodového vodiče	kus	14,00000	0
Díl: VN		Vedlejší náklady			
	71	005231010R	Soubor	1,00000	0
	72	005211040R	Soubor	1,00000	0
Celkem					
				3 105 648 80	

Poznámky uchazeče k zadání



Položkový rozpočet

Zakázka:	OOP Aš		
Misto	Aš		
Objednatel:	PČR		IČ:
			DIČ:
Zhotovitel:	PRO URBAN s.r.o.		IČ: 28409434
	36017		DIČ: CZ28409434

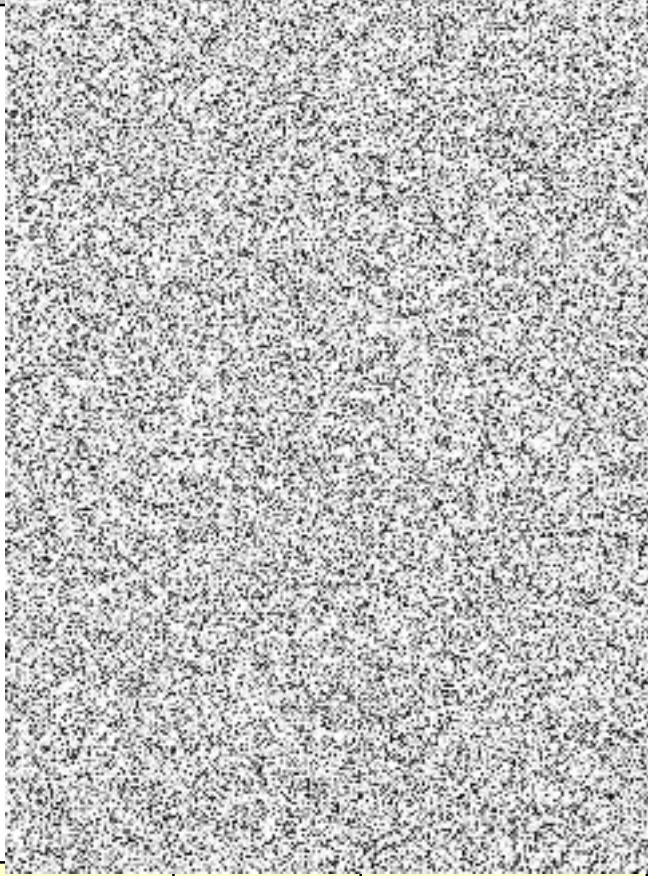
Rozpis ceny	Dodávka	Montáž	Celkem
HSV	443 428,36	40 591,04	484 019,40
PSV	1 329 427,50	1 135 819,90	2 465 247,40
MON	13 070,00	46 312,00	59 382,00
Vedlejší náklady	97 000,00	0,00	97 000,00
Ostatní náklady	0,00	0,00	0,00
Celkem	1 882 925,86	1 222 722,94	3 105 648,80

Rekapitulace daní		
Základ pro sníženou DPH	15 %	0,00 CZK
Snížená DPH	15 %	0,00 CZK
Základ pro základní DPH	21 %	3 105 648,80 CZK
Základní DPH	21 %	652 186,25 CZK
Zaokrouhlení		0,00 CZK

Cena celkem s DPH	3 757 835,05 CZK
--------------------------	-------------------------

v _____	dne	_____ 03.11.2023 _____
_____ Za zhotovitele		_____ Za objednatele

Rekapitulace dílů

Číslo	Název	Typ dílu	Dodávka	Montáž	Celkem			
62	Upravy povrchů vnější	HSV						
94	Lešení a stavební výtahy	HSV						
96	Bourání konstrukcí	HSV						
712	Povlakové krytiny	PSV						
713	Izolace tepelné	PSV						
762	Konstrukce tesařské	PSV						
764	Konstrukce klempířské	PSV						
765	Krytiny tvrdé	PSV						
766	Konstrukce truhlářské	PSV						
767	Konstrukce zámečnické	PSV						
783	Nátěry	PSV						
M65	Elektroinstalace	MON						
VN	Vedlejší náklady	VN						
Cena celkem						1 882 925,86	1 222 722,94	3 105 648,80

Položkový rozpočet

S:	OOP Aš
O:	Aš

P.č.	Číslo položky	Název položky	MJ	množství	cena / MJ	Celkem
Díl: 62						10 891,59
		Upravy povrchů vnější				
1	621477221R00	Oprava vněj.omítky štukové pohledů, II,do 10%,SMS	m2	18,90000		
2	622471316R00	Nátěr stěn barvou disperzní složitost 3, 4	m2	18,90000		
3	24627570.AR	Barva fasádní tónovaná, fasádní barva s pojivem na bázi silikonové pryskyřice	kg	10,00000		
Díl: 94						
		Lešení a stavební výtahy				
4	941941032R00	Montáž lešení leh.řad.s podlahami,š.do 1 m, H 30 m	m2	942,00000		
5	941941192R00	Příplatek za každý měsíc použití lešení k pol.1032	m2	942,00000		
6	941941832R00	Demontáž lešení leh.řad.s podlahami,š.1 m, H 30 m	m2	942,00000		
Díl: 96						
		Bourání konstrukcí				
7	979011311RT1	Svislá doprava suti a vybouraných hmot shozem, s naložením do shozu	t	18,42400		
8	979082111R00	Vnitrostaveništní doprava suti do 10 m	t	18,42400		
9	979082121R00	Příplatek k vnitrost. dopravě suti za dalších 5 m	t	18,42400		
10	979081111RT2	Odvoz suti a vybour. hmot na skládku do 1 km, kontejnerem 4 t	t	18,42400		
11	979081121R00	Příplatek k odvozu za každý další 1 km, (10km)	t	184,00000		
12	979990121R00	Poplatek za uložení suti - asfaltové pásy, skupina odpadu 170302	t	18,42400		
13	979990161R00	Poplatek za likvidaci (spalovna) - dřevo, skupina odpadu 170201	t	16,73528		
Díl: 712						
		Povlakové krytiny				
14	712300010RAA	Odstranění povlakové krytiny dvouvrstvé, z asfaltových pásů	m2	196,00000		
15	712370010RAE	Povlaková krytina střech do 10°, termoplast, fólie, tl. 2,5 mm	m2	196,00000		
16	998712103R00	Přesun hmot pro povlakové krytiny, výšky do 24 m	t	0,80550		
Díl: 713						
		Izolace tepelné				
17	713161711RAE	Izolace tepelná nadkrokevní z PIR desek, včetně dodávky desek tl.160 mm	m2	365,00000		
18	28323151R	Fólie parotěsná	m2	341,00000		
19	998713103R00	Přesun hmot pro izolace tepelné, výšky do 24 m	t	2,58497		
Díl: 762						
		Konstrukce tesařské				
20	762340110RAB	Bednění střech z prken na sraz, impregnace, prkna tloušťky 24 mm, včetně dodávky	m2	341,00000		
21	762900030RAA	Demontáž bednění dřevěného krovu, celá střecha	m2	341,00000		
22	762331811R00	Demontáž konstrukcí krovů z hranolů do 120 cm2, námětky obloukové	m	45,00000		
23	762331811R00	Demontáž konstrukcí krovů z hranolů do 120 cm2, příložky	m	88,00000		
24	762344121RT5	Montáž námětek, sklon 30-60°, vč.dodávky řeziva 225/80mm	m	45,00000		
25	762330112RAB	Konstrukce krovu z řeziva plochy 224 cm2, impregn., příložky krokvi 8 x 12 cm, včetně dodávky	m	88,00000		
26	762330112RAD	Konstrukce krovu z řeziva plochy 224 cm2, impregn., zakládací hranoly 14 x 16 cm, včetně dodávky	m	112,00000		
27	762330116RAC	Nové konstrukce krovu z řeziva plochy do 450 cm2, hranoly, včetně dodávky (25% krovu)	m	168,45000		
28	762331814R00	Demontáž poškozených konstrukcí krovů, z hranolů do 450 cm2	m	168,45000		
29	762088116R00	Zakrývání provizorní plachtou,vč.odstranění	kus	1,00000		
30	998762203R00	Přesun hmot pro tesařské konstrukce, výšky do 24 m	%	12,26292		
Díl: 764						
		Konstrukce klempířské				
31	764311842RT2	Demontáž střešní krytiny, nad 45°, z plechu	m2	166,60000		
32	764321852R00	Demontáž oplechování říms, rš 900 mm, nad 45°	m	49,63100		

33	764341841R00	Demontáž lem. trub D 200 mm, vln. kryt. do 30°	kus	4,00000
34	764351838R00	Demontáž háků, sklon nad 45°	kus	59,00000
35	764352842R00	Demontáž žlabů půlkruh. oblouk. rš 330 mm, nad 45°	m	50,23000
36	764211010RAB	Krytina střech z plechu, sklon nad 45°	m2	148,00000
37	764292641RT3	Štítové lemování střechy plech, s lištou	m	17,00000
38	764812130R00	Oplechování říms pod nadřims žlab,lak.Pz,rš 660 mm	m	50,23000
39	764815212R00	Žlab podokapní půlkruh.z lak.Pz plechu, rš 330 mm	m	50,23000
40	55351624R	Držák podokapního žlabu	kus	59,00000
41	998764103R00	Přesun hmot pro klempířské konstr., výšky do 24 m	t	3,03013
Díl: 765		Krytiny tvrdé		
42	765799222R00	Montáž laťování rozteč latí do 36 cm nad 10 m2	m2	148,00000
43	765799225R00	Příplatek za sklon, laťování	m2	148,00000
44	765799231R00	Montáž kontralaťování při vzdálenosti latí do 1 m	m2	148,00000
45	60517116R	Lať střešní SM/JD/BO 40 x 60 mm	m	507,00000
46	998765103R00	Přesun hmot pro krytiny tvrdé, výšky do 24 m	t	6,79380
Díl: 766		Konstrukce truhlářské		
47	766620051RA0	Okno střešní Velux 78 x 98 cm, výklopně-kyvné, bezúdržbové, s oplechováním	kus	2,00000
48	446122001R00	Montáž nadstřešních dílců - výlezů na střechu	kus	1,00000
49	61140980R	Výlez střešní 54 x 75 cm s lemováním ES	kus	1,00000
50	998766103R00	Přesun hmot pro truhlářské konstr., výšky do 24 m	t	0,10260
Díl: 767		Konstrukce zámečnické		
51	767392112RT1	Montáž krytiny střech, tvar. plechem, šroubováním, včetně dodávky	m2	144,20000
52	553435521R	Držák pro trubkový zachytávač sněhu	kus	100,00000
53	5534355068R	Trubka pro zachytávače sněhu, ocel barva, 2m	kus	25,00000
54	553438223R	Žebřík š. 440 mm, l = 4,5 m, pozinkovaná ocel	kus	1,00000
55	998767103R00	Přesun hmot pro zámečnické konstr., výšky do 24 m	t	0,56822
Díl: 783		Nátěry		
56	783782422RT1	Nátěr tesařských konstrukcí ochranný, proti hnilobě, plísni a škůdcům	m2	151,00000
Díl: M65		Elektroinstalace		
57	650811112R00	Demontáž vodiče hromosvodového do D 10 mm, vč. podpěr	m	56,00000
58	650811121R00	Demontáž hromosvodové svorky do 2 šroubů	m	56,00000
59	650811135R00	Demontáž podpěr vedení na ploché střeše	kus	39,00000
60	650811151R00	Demontáž jímací tyče na hřebenu střechy	kus	2,00000
61	650111711RT2	Montáž hromosvodové svorky do 2 šroubů, včetně dodávky svorky	kus	58,00000
62	650111116RU2	Uložení uzem. drátu do10 mm na povrchu , vč. dodávky drátu FeZn 10 mm + podpor	m	97,00000
63	650111723R00	Montáž zemnicí svorky na kovové konstr. vč. pásku, (3komíny)	kus	6,00000
64	650111713RT7	Montáž hromosvodové svorky nad 2 šrouby, včetně dodávky svorky SP	kus	2,00000
65	650111813R00	Montáž dist. držáku oddáleného vedení na trubku, antény, vč. dodávky izolační tyče	kus	3,00000
66	650111915R00	Montáž oddáleného jímače do 3 m, na konstrukci	kus	1,00000
67	35441040R	Tyč jímací do3 m, bez osazení	kus	1,00000
68	35441232R	Držák jímací tyče, na krov	kus	3,00000
69	35441860R	Svorka SJ k jímací tyči	kus	3,00000
70	650112011R00	Vytvarování pomocného jímače ze svodového vodiče	kus	14,00000
Díl: VN		Vedlejší náklady		
71	005231010R	Revize hromosvodu	Soubor	1,00000
72	005211040R	Užívání veřejných ploch a prostranství, poplatek	Soubor	1,00000

Celkem

3 105 648,80

