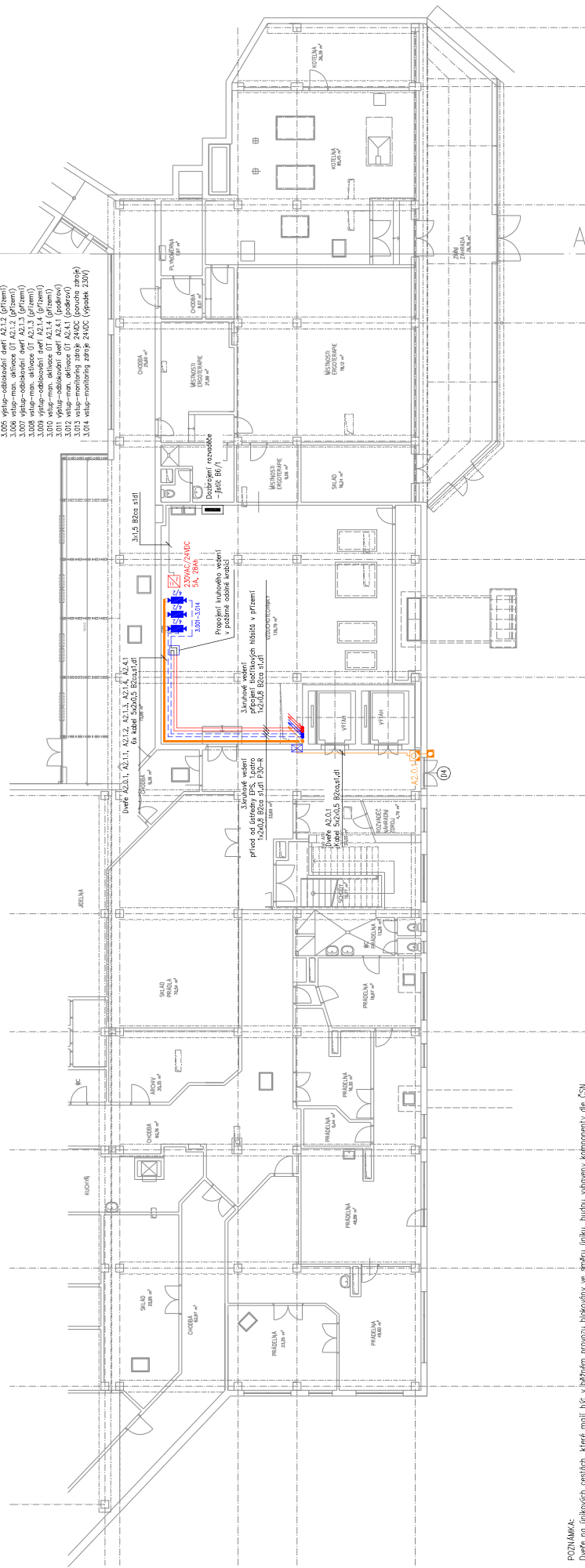
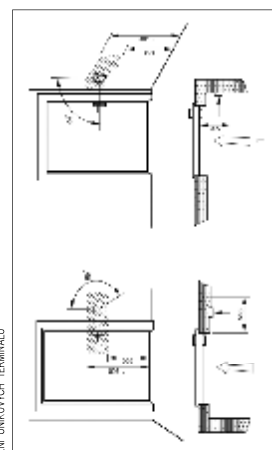


- 3.001 výstup-odbočení dveří A2.0.1 (stavba)
- 3.002 výstup-odbočení dveří A2.1.1 (prázdné)
- 3.003 výstup-odbočení dveří A2.1.1 (prázdné)
- 3.004 výstup-man. aktivace OT A2.1.1 (prázdné)
- 3.005 výstup-odbočení dveří A2.1.2 (prázdné)
- 3.006 výstup-odbočení dveří A2.1.3 (prázdné)
- 3.007 výstup-odbočení dveří A2.1.3 (prázdné)
- 3.008 výstup-man. aktivace OT A2.1.3 (prázdné)
- 3.009 výstup-odbočení dveří A2.1.3 (prázdné)
- 3.010 výstup-odbočení dveří A2.4.1 (podrobně)
- 3.011 výstup-man. aktivace OT A2.4.1 (podrobně)
- 3.012 výstup-man. aktivace OT A2.4.1 (podrobně)
- 3.013 vstup-monitoring sálky 2400 (prázdné)
- 3.014 vstup-monitoring sálky 2400 (prázdné)



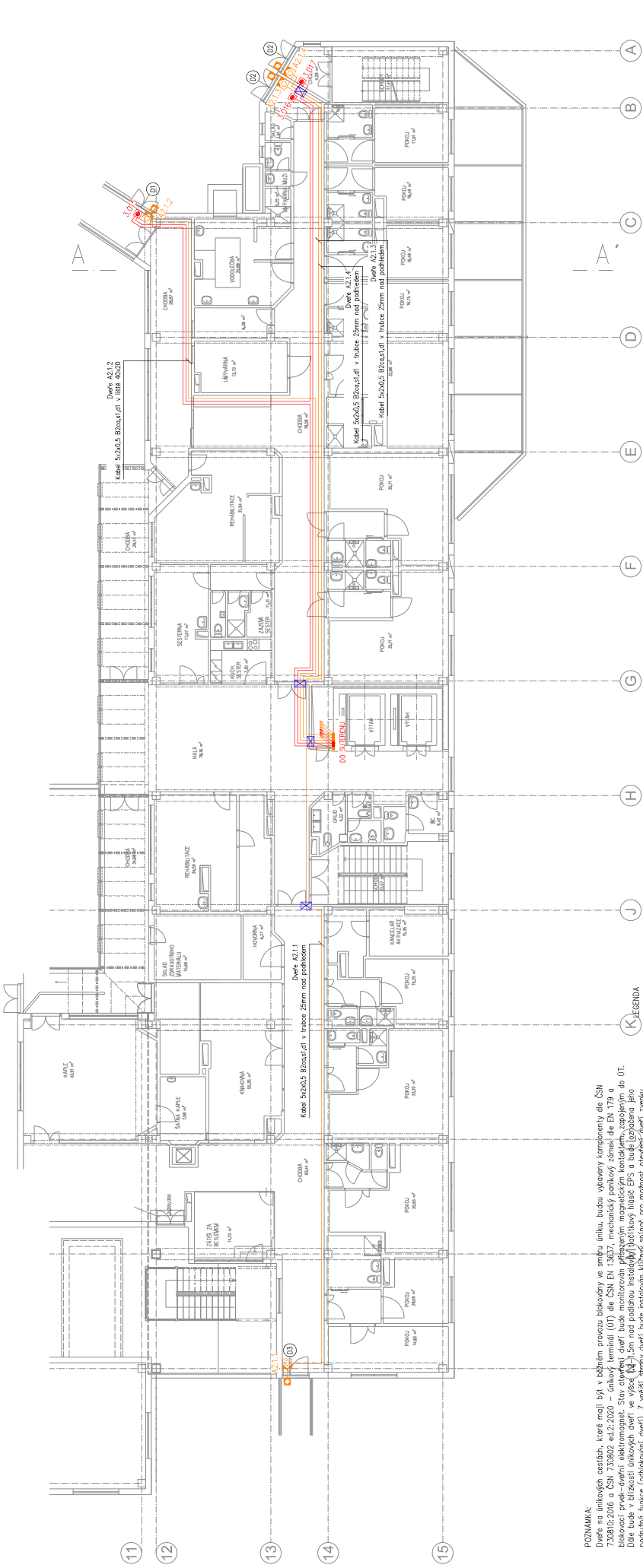
- LEGENDA**
- Unikový terminál
  - Klíčoví spínač
  - 4/2 Vstup-výstupní modul, 4 vstupy, 2 výstupy
  - ⦿ Přídavný elektromagnet pro vnitřní dveře, kovová s kloubelem
  - ⊗ — dveře dveří v otevřené poloze
  - ▭ Záběhový zdroj 24 VDC
  - ⊗ Pzební ucpávka
  - Kabel 1x2x0,8 BZco síd. — lišičková linka
  - Kabel 1x2x0,8 E30-R-EZco síd.† + nastříhací příchytky
  - Kabel 5x2x0,5 BZco síd.† — pro linkové terminály
- UMÍSTĚNÍ UNIKOVÝCH TERMINÁLŮ**



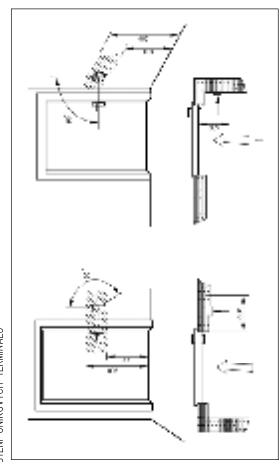
<b>Projektant</b> MC Systems & Services s.r.o. 102 00 Praha 10, CZ		<b>Objekt</b> Domov pro seniory Hájek 141 00 Praha 14, Hájek	
<b>ZADÁVATEL</b> Úřad městské části Praha 14-42 Datum: 17.12.2020	<b>PROJEKTOVÁČ</b> Mgr. Lukáš Žufal Datum: 17.12.2020	<b>STAVBA</b> Úřad městské části Praha 14-42 Datum: 17.12.2020	<b>OBJEKT</b> Úřad městské části Praha 14-42 Datum: 17.12.2020
<b>Mapování:</b> 1:100 Měřítko: 1:100 Číslo výkresu: 11		<b>MC</b> Úřad městské části Praha 14-42 Domov pro seniory Hájek	

**POZNÁMKA:**  
 Dveře na únikových cestách, které mají být v libovolném provozu blokovány ve směru úniku, budou vybaveny komponenty dle ČSN 730810:2018 a ČSN 730802 ed.2:2020 – unikový terminál (OT) dle ČSN EN 15637, mechanický paměťový zámek dle EN 179 a blokovácí prvek – oheňní elektromagnet. Stav otevření dveří bude monitorován připojeným magnetickým kontaktem, zapojeným do OT. Děle bude v blízkosti únikových dveří ve výšce 1,2–1,5m nad podlahou instalován lišičkový lišič EPS a bude označena jeho podružná funkce (obalovací dveře). Z vnější strany dveří bude instalován klíčoví spínač pro možnost otevření dveří zvenku.

- Přívody k unikovým terminálům provedeny kabely 5x2x0,5**
- 2x2x0,5 napájení 24 VDC
  - 1x2x0,5 vstup EPS-signalizace manuální aktivace unikového terminálu
  - 1x2x0,3 rezerva
- DÍŘE**
- D1 – demontáž šabujícího 1–bobového zámku, včetně kování
  - demontáž 1–bobového mechanického samozamykacího uzávěru zámku dle EN 179, rozteč 92mm, včetně bezp. kování klíč/a, 4. bezp. třídy, paniková funkce E
  - demontáž 1–bobového povrchového magnetického kontaktu, klíčového spínače a přídržného elektromagnetu na lišičkový profil, montáž na odtín
- D2 – demontáž šabujícího lišičového 3–bobového zámku, včetně kování
- montáž nového lišičového 3–bobového samozamykacího zámku dle EN 179, lišta rová 16mm, rozteč 92mm, včetně bezp. kování klíč/a, 4. bezp. třídy, paniková funkce B – vnější klíku lze nastavit jako troje průchod (např. denní provoz) nebo k odemknutí klíčem (noční provoz)
  - montáž unikového terminálu, povrchového magnetického kontaktu, klíčového spínače a přídržného elektromagnetu na lišičkový profil, montáž na odtín
- D3 – demontáž šabujícího lišičového 3–bobového zámku, včetně kování
- demontáž šabujícího lišičového 3–bobového zámku dle EN 179, lišta rová 16mm, rozteč 92mm, včetně bezp. kování klíč/a, 4. bezp. třídy, paniková funkce B – vnější klíku lze nastavit jako troje průchod (např. denní provoz) nebo k odemknutí klíčem (noční provoz)
  - demontáž 3–bobového povrchového magnetického kontaktu, klíčového spínače a přídržného elektromagnetu na lišičkový profil, není montáž (dveře se otevírají dvířky)
- D4 – demontáž šabujícího lišičového 3–bobového zámku, včetně kování
- demontáž nového lišičového 3–bobového samozamykacího zámku dle EN 179, lišta rová 16mm, rozteč 92mm, včetně bezp. kování klíč/a, 4. bezp. třídy, paniková funkce B – vnější klíku lze nastavit jako troje průchod (např. denní provoz) nebo k odemknutí klíčem (noční provoz)
  - montáž unikového terminálu, povrchového magnetického kontaktu, klíčového spínače a přídržného elektromagnetu na lišičkový profil, montáž na odtín
- D5 – demontáž šabujícího lišičového 3–bobového zámku, včetně kování
- demontáž 3–bobového lišičového 3–bobového samozamykacího zámku dle EN 179, lišta rová 16mm, rozteč 92mm, včetně bezp. kování klíč/a, 4. bezp. třídy, paniková funkce E
  - demontáž unikového terminálu, povrchového magnetického kontaktu, klíčového spínače a přídržného elektromagnetu na lišičkový profil, montáž na odtín

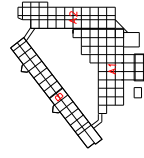


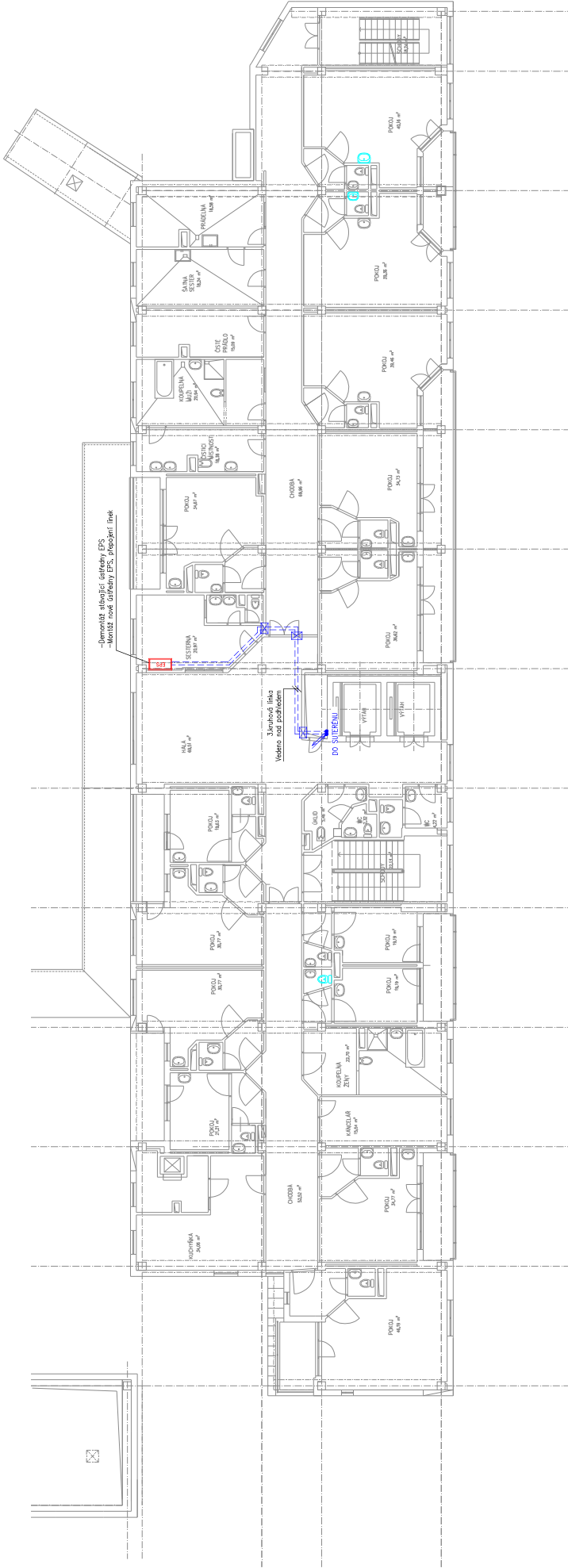
- POZNÁMKA:**
- Dveře na únikových cestách, které mají být v běžném provozu blokovány ve směru úniku, budou výrobní komponenty dle ČSN 730802:2016 a ČSN 730802 ed2:2020 – únikový terminál (OT) dle ČSN EN 15627, mechanický pevný zámek dle EN 179 a blokovací prvek–dveřní elektromagnet. Stav otevírací dveří bude monitorován přizvěšeným magnetickým kontaktem, spojeným do OT. Důle bude v blízkosti únikových dveří ve výšce 130-150 cm nad podlahou instalovat jističkové EPS a bude荔枝ována jeho pozicně funkce (obsluhování dveří). Z největší strany dveří bude nastaven klíčový spínač pro možnost otevření dveří zvenku.
- Přívody k únikovým terminálům provedeny kabely 5x2x0,5
- 2x2x0,5 napájecí 24 VDC
  - 1x2x0,5 výstup EPS-odhalovací dveří při vytížení pož. poplachů
  - 1x2x0,5 vstup EPS-signálizece mandantů okraje únikového terminálu
  - 1x2x0,5 rezerva
- DVEŘE**
- D1 – demontáž stávajícího 1-bodového zámku, včetně kování
- montáž nového 1-bodového mechanického samozamykacího uzávěru zámku dle EN 179, rozeš. 92mm, včetně bezp. kování
- Klíčový spínač, 4. bezp. třída, panková funkce E
- demontáž stávajícího únikového magnetického kontaktu, klíčového spínače a přídržného elektromagnetu na hliníkový profil, montáž na odřín
- D2 – demontáž stávajícího 3-bodového zámku, včetně kování
- demontáž nového 3-bodového samozamykacího zámku dle EN 179, říska rovná 16mm, rozeš. 92mm, včetně bezp. kování
- montáž únikového terminálu, porovného magnetického kontaktu, klíčového spínače a přídržného elektromagnetu na hliníkový profil, montáž na odřín
- D3 – demontáž stávajícího 3-bodového zámku, včetně kování
- demontáž nového 3-bodového samozamykacího zámku dle EN 179, říska rovná 16mm, rozeš. 92mm, včetně bezp. kování
- Klíčový spínač, 4. bezp. třída, panková funkce B–větší klíč lze nastavit jako trvalé předčasný (např. denní provoz) nebo k odemknutí klíčem (noční provoz).
- montáž únikového terminálu, porovného magnetického kontaktu, klíčového spínače a přídržného elektromagnetu na hliníkový profil, čení montáž (dvě se otevřijí dveřít)
- D4 – demontáž stávajícího 3-bodového zámku, včetně kování
- demontáž nového 3-bodového samozamykacího zámku dle EN 179, říska rovná 16mm, rozeš. 92mm, včetně bezp. kování
- Klíčový spínač, 4. bezp. třída, panková funkce B–větší klíč lze nastavit jako trvalé předčasný (např. denní provoz) nebo k odemknutí klíčem (noční provoz).
- montáž únikového terminálu, porovného magnetického kontaktu, klíčového spínače a přídržného elektromagnetu na hliníkový profil, montáž na odřín
- D5 – demontáž stávajícího 3-bodového zámku, včetně kování
- demontáž nového 3-bodového samozamykacího zámku dle EN 179, říska „U“, rozeš. 92mm, včetně bezp. kování
- Klíčový spínač, 4. bezp. třída, panková funkce E
- demontáž únikového terminálu, porovného magnetického kontaktu, klíčového spínače a přídržného elektromagnetu na hliníkový profil, montáž na odřín



UMÍSTĚNÍ ÚNIKOVÝCH TERMINÁLŮ

Projekční firma			Město		
MC Systems & Services s.r.o.			Brno		
IČO: 100191818			1100		
ZÁKAZNÍK			Objekt		
Zhotovitel			Stavba		
Město			Parcela		
Adresa			Číslo		
Název stavby			Měřítko		
Měřítko			Číslo		
Měřítko			Číslo		
Měřítko			Číslo		





Instalace sbíracího ústředí EPS  
- ústředí pro požární EPS - Přístrojový blok

3-úrovňová linka  
Vedeno nad podhledem

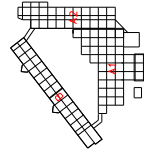
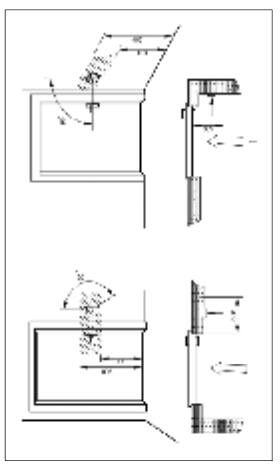
DO SUBSTANČNÍ

**POZNÁMKY:**  
 Dveře na únikových cestách, které mají být v běžném provozu blokovány ve směru úniku, budou vybaveny komponenty dle ČSN 730802:2018 a ČSN 730802 ed2:2020 – únikový termiál (OT) dle ČSN EN 13637, mechanický panický zámek dle EN 179 a blokovací prvek–dveřní elektromagnet. Stav dveřních ústředí bude monitorován připojeným magnetickým kontaktem, zapojeným do OT. Dále bude v blízkosti únikových dveří ve výšce 1,2–1,5m nad podlahou instalováno tlačítkový lištes EPS a bude označena jeho podružné funkce (obklopující dveř). Z vnější strany dveří bude instalováno klíčový spínač pro možnost otevření dveří zvnějšku.  
**Přívody k únikovým termiálům provedeny kabely 5x2x0,5**  
 – 2x2x0,5 napájení 24 VDC  
 – 1x2x0,5 výstup EPS–obklopující dveř při vyhlášení pož. poplachu  
 – 1x2x0,5 vstup EPS–signalizace manuální aktivace únikového termiálu  
 – 1x2x0,3 rezerva

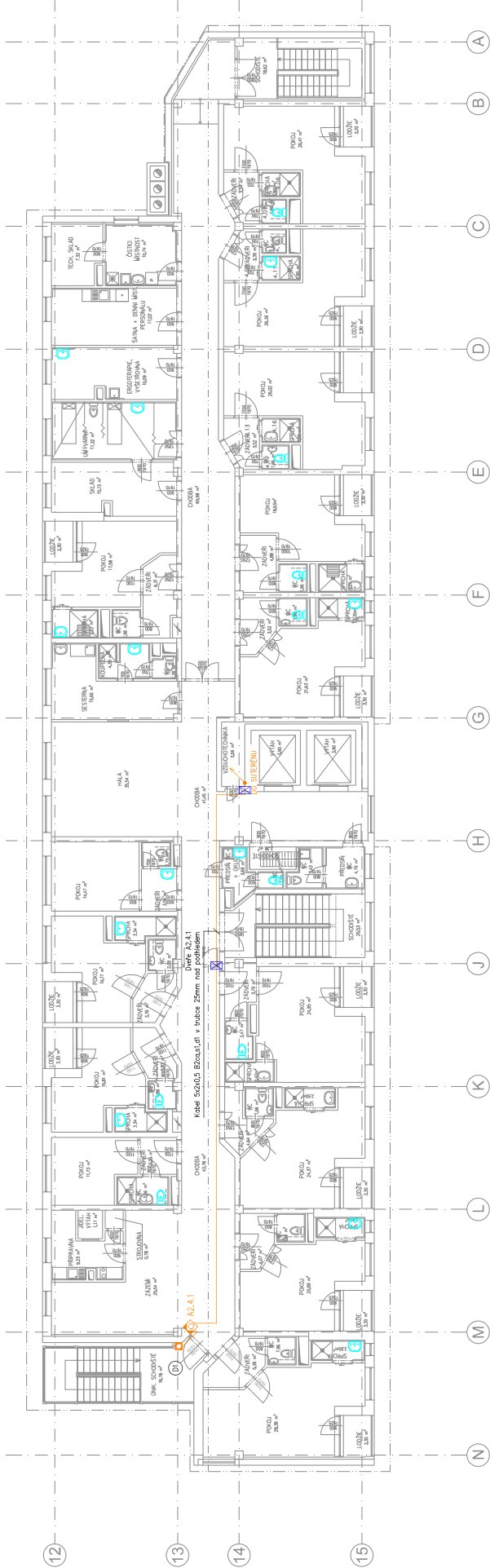
- DĚŘE**
- D1** – demontáž sbíracího lištesového zámku, včetně kování  
 – montáž nového 1–bodového mechanického samozamčovacího uzámkového zámku dle EN 179, rozteč 32mm, včetně bezp. kování klíč/košle, 4. bezp. třída, paniková funkce E  
 – demontáž únikového termiálu, povrchového magnetického kontaktu, klíčového spínače a přídržného elektromagnetu na hliníkový profil, montáž na odtín
- D2** – demontáž sbíracího lištesového 3–bodového zámku, včetně kování  
 – montáž nového lištesového 3–bodového samozamčovacího zámku dle EN 179, lišta rovná 16mm, rozteč 92mm, včetně bezp. kování klíč/košle, 4. bezp. třída, paniková funkce E  
 – demontáž únikového termiálu, povrchového magnetického kontaktu, klíčového spínače a přídržného elektromagnetu na hliníkový profil, montáž na odtín
- D3** – demontáž sbíracího lištesového 3–bodového zámku, včetně kování,  
 – demontáž únikového termiálu, povrchového magnetického kontaktu, klíčového spínače a přídržného elektromagnetu na kování klíč/košle, 4. bezp. třída, paniková funkce B–vnější lišta lze nastavit jako trvalé přičesání (popř. denní provoz) nebo k odemknutí klíčem (noční provoz).  
 – montáž únikového termiálu, povrchového magnetického kontaktu, klíčového spínače a přídržného elektromagnetu na hliníkový profil, není montáž (dveře se otevřou/ zavírají kování)
- D4** – demontáž sbíracího lištesového 3–bodového zámku, včetně kování,  
 – demontáž únikového termiálu, povrchového magnetického kontaktu, klíčového spínače a přídržného elektromagnetu na kování klíč/košle, 4. bezp. třída, paniková funkce B–vnější lišta lze nastavit jako trvalé přičesání (popř. denní provoz) nebo k odemknutí klíčem (noční provoz).  
 – montáž únikového termiálu, povrchového magnetického kontaktu, klíčového spínače a přídržného elektromagnetu na hliníkový profil, montáž na odtín
- D5** – demontáž sbíracího lištesového 3–bodového zámku, včetně kování  
 – montáž nového lištesového 3–bodového samozamčovacího zámku dle EN 179, lišta rovná 16mm, rozteč 92mm, včetně bezp. kování klíč/košle, 4. bezp. třída, paniková funkce E  
 – demontáž únikového termiálu, povrchového magnetického kontaktu, klíčového spínače a přídržného elektromagnetu na hliníkový profil, montáž na odtín

- LEGENDA**
- Únikový termiál
  - Klíčový spínač
  - Vstupně–výstupní modul, 4. vstup, 2. výstup
  - Přístrojový elektromagnet pro vnitřní dveře, kov s klouberem  
– dveřní dveř v otevřené poloze
  - Záběhový zářej 24 VDC
  - Přístrojová úspěška
  - Kabel 1x2x0,8 BZca s.d.ř. – lištesová linka
  - Kabel 1x2x0,8 P3P–R BZca s.d.ř.1 + nastelovací příchytka
  - Kabel 5x2x0,5 BZca s.d.ř. pro únikové termiály

**UMÍSTĚNÍ ÚNIKOVÝCH TERMIÁLŮ**



		<b>Dovoz pro semináry Haje</b> MC Systems & Services s.r.o. Ústředí: Praha 10, CZ	
ZÁKLADNÍ ZÁKAZNÍK ÚSTŘEDÍ Datum:	17.04.2024 Zákazník MC Systems & Services s.r.o. Datum:	Úroveň Úroveň Úroveň Úroveň	17.04.2024 Úroveň Úroveň Úroveň Úroveň
Název stavby Rodinná 2.1 - EPS		Měřítko 1 : 100	Číslo strany 03

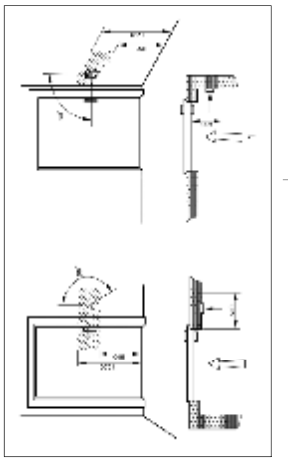


A

LEGENDA

- Únikový termínál
- Klíčový spínač
- 4/2 Vstupně-výstupní modul, 4 vstupy, 2 výstupy
- ☉ Přídržný elektromagnet pro vnitřní dveře, káva s kloubem
- ☐ -území dveří v blízce pásože
- ☒ Záběhový zářej 24 VDC
- ☒ Požární ugaňka
- Kabel 1x2x0,8 B2ca s/đl – hlásičová linka
- Kabel 1x2x0,8 P.30-R B2ca s/đl + nasřeľovací příchytky
- Kabel 5x2x0,5 B2ca s/đl pro únikové termínály

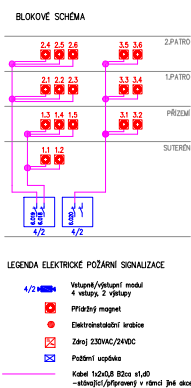
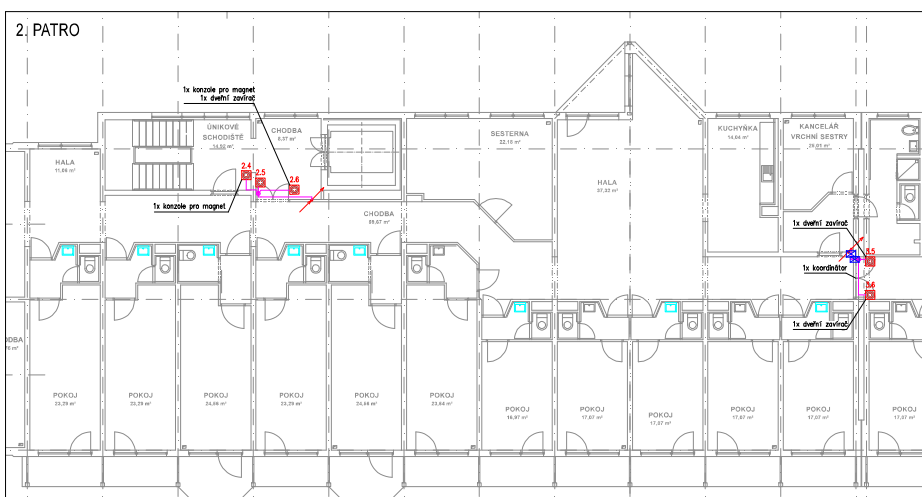
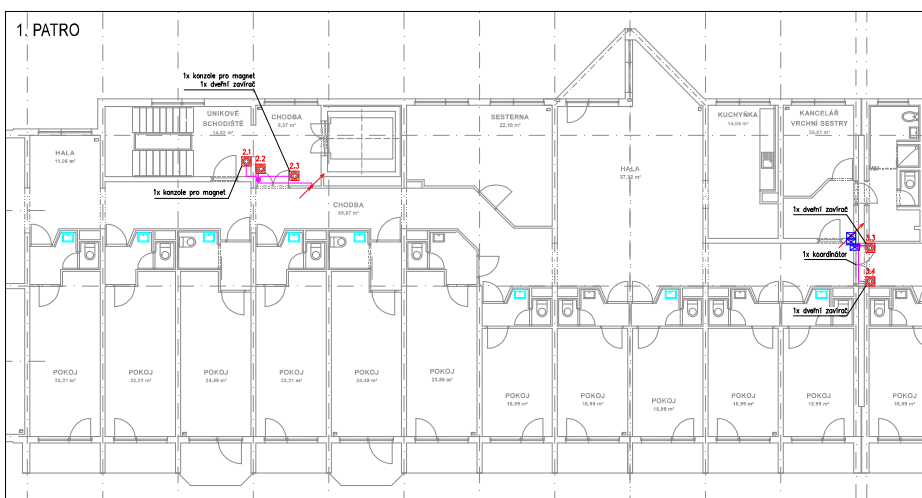
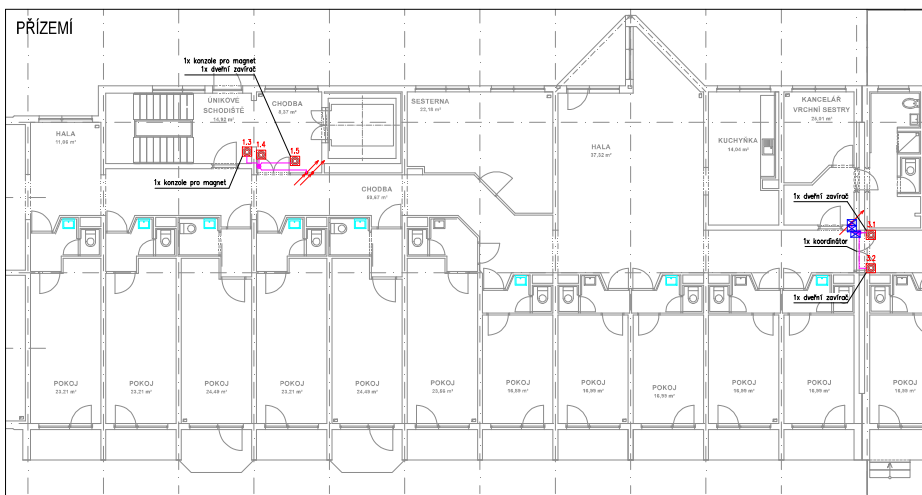
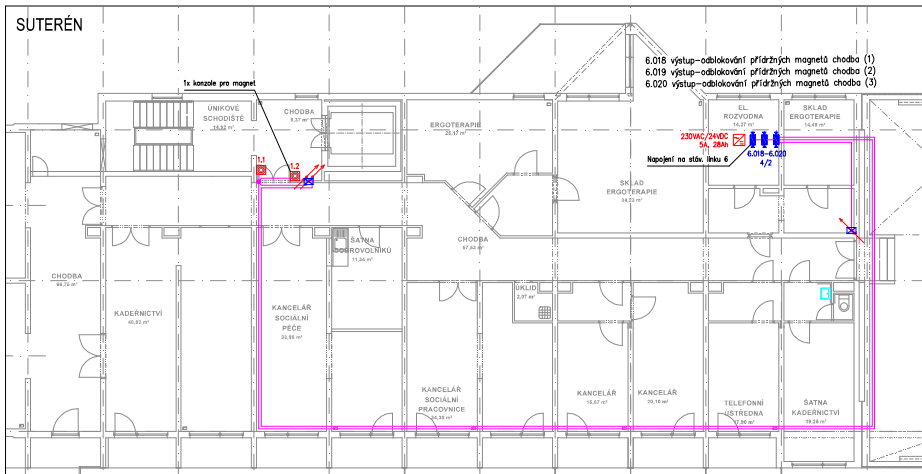
UMÍSTĚNÍ ÚNIKOVÝCH TERMÍNÁLŮ



- PROZÁMKA:**
- Dveře na únikových cestách, které mají být v běžném provozu blokovány ve směru úniku, budou vyrobeny komponenty dle ČSN 730810:2016 a ČSN 730802 ed2:2020 – únikový termínál (OT) dle ČSN EN 18337, mechanický paníkový zámek dle EN 179 a blokovácí prvky–dveřní elektromagnet. Stav otevření dveří bude monitorován přisřeľným magnetickým kontaktem, zpořelým de OT. Dle bude v blízkosti únikových dveří ve výšce 1,2–1,5m nad podlahou instalován tlásičkový hlásič EPS a bude označena jeho podružná funkce (obložkováni dveří). Z veřbí strany dveří bude instalován klíčový spínač pro možnost otevření dveří zevnu.
  - Příchytky k únikovým termínálům prováděny kabely 5x2x0,5
    - 2x2x0,5 napájení 24 VDC
    - 1x2x0,5 výšle EPS–radiovákování dveří při vylidnění pož. paprchou
    - 1x2x0,5 vstup EPS–signalizace menování akceúce únikového termínálu
    - 1x2x0,5 rezerva
- DĚŘE:**
- D1 – demontáž stávajícího 1–bodového zámku, včetně kování
    - montáž nového 1–bodového mechanického samozamavého úzkého zámku dle EN 179, rozteř 92mm, včetně bezp. kování klíč/klíček, 4, bezp. třída, paníková funkce E
    - demontáž stávajícího 3–bodového magnetického kontaktu, klíčového spínače a přídržného elektromagnetu na hliníkový profil, montáž na odtř.
  - D2 – demontáž stávajícího 3–bodového zámku, včetně kování
    - montáž nového 1števho 3–bodového samozamavého zámku dle EN 179, šířka rovnné řermy, rozteř 92mm, včetně bezp. kování klíč/klíček, 4, bezp. třída; paníková funkce B–veřbí klíku lze nastavit, jako tvrdě páčobní (např. denní provoz) nebo k demontuř klíčem (noční provoz).
    - montáž únikového termínálu, povrchového magnetického kontaktu, klíčového spínače a přídržného elektromagnetu na hliníkový profil, montáž na odtř.
  - D3 – demontáž stávajícího 3–bodového zámku, včetně kování
    - demontáž stávajícího 1–bodového zámku, včetně kování
    - demontáž stávajícího 3–bodového magnetického samozamavého zámku dle EN 179, šířka rovnné řermy, rozteř 92mm, včetně bezp. kování klíč/klíček, 4, bezp. třída; paníková funkce B–veřbí klíku lze nastavit, jako tvrdě páčobní (např. denní provoz) nebo k demontuř klíčem (noční provoz).
    - montáž únikového termínálu, povrchového magnetického kontaktu, klíčového spínače a přídržného elektromagnetu na hliníkový profil, kření montáž (dveře se otevírají dovnitř)
  - D4 – demontáž stávajícího 3–bodového zámku, včetně kování
    - demontáž stávajícího 3–bodového samozamavého zámku dle EN 179, šířka rovnné řermy, rozteř 92mm, včetně bezp. kování klíč/klíček, 4, bezp. třída; paníková funkce B–veřbí klíku lze nastavit, jako tvrdě páčobní (např. denní provoz) nebo k demontuř klíčem (noční provoz).
    - montáž únikového termínálu, povrchového magnetického kontaktu, klíčového spínače a přídržného elektromagnetu na hliníkový profil, montáž na odtř.
  - D5 – demontáž stávajícího 3–bodového zámku, včetně kování
    - demontáž stávajícího 1–bodového zámku, včetně kování
    - demontáž nového 1števho 3–bodového samozamavého zámku dle EN 179, šířka rovnné řermy, rozteř 92mm, včetně bezp. kování klíč/klíček, 4, bezp. třída, paníková funkce E
    - demontáž únikového termínálu, povrchového magnetického kontaktu, klíčového spínače a přídržného elektromagnetu na hliníkový profil, montáž na odtř.

		<b>Dokumentace</b> <b>MC Systems &amp; Services s.r.o.</b> Ústřední úřad 100 00 Praha 10, CZ	Dostupné pro semainý Hoje 18.10.2023 11:48:36
ZAKAZKÁ	17000004	Objekt	17000004
Zakazník	MŠ, LAMM, JAF	Datum	17.10.2023
Objekt	17000004		
Území	17000004		
Autentizace	17000004		
Projekt	17000004		
Číslo verze	1.190		
Stav	4.1		
Číslo strany	54		





	Zhotovitel: <b>MC Systems &amp; Services s.r.o.</b> Winkova 1460/2, Buzová A 162 00 Praha 10, CZ	Investor: <b>Domov pro seniory Haje</b> 4. Milešova 1741 148 00 Praha-4, Haje
	Název díla: Úprava dveří na unikových cestách budov A2 a B domova pro seniory Haje	Zakázka: 21MK044
Název výkresu: Budova B - doplnění přídržných magnetů	Mřítko: 1: 100	Zdroj napájení: nap. Li-Ion 4x1,5V Připojení: nap. Li-Ion 4x1,5V Stupeň: L01S Formát: A1 Číslo výkresu: 00