

POJIŠTNÁ SMLOUVA číslo: **C555053410** - ZMĚNA

Pojištění podnikatelů PRO Podnikatele

Tarif: PP01

**ZŠ - Albrechtická**  
 Doručeno dne: 19.10.2023  
 Č.J.: ZŠ/B 579/2023  
 Počet listů/příloh: 3

**Pojistitel:** Allianz pojišťovna, a.s.  
 IČ: 471 15 971  
 Ke Štvanici 656/3, 186 00 Praha 8, Česká republika  
 zapsaná v obchodním rejstříku vedeném Městským soudem v Praze - oddíl B, vložka 1815  
 DIČ: CZ699001236

**Pojistník:** Základní škola Praha - Kbely  
 IČ(RČ): 61384780  
 Albrechtická 732/1, 197 00, Praha 9 - Kbely  
 zapsaná v obchodním rejstříku vedeném soudem v - oddíl , vložka

**Pojištěný:** Základní škola Praha - Kbely  
 IČ(RČ): 61384780  
 Albrechtická 732/1, 197 00, Praha 9 - Kbely  
 zapsaná v obchodním rejstříku vedeném soudem v - oddíl , vložka

**Poj. zprostředkovatel** Broker Trust, a.s.  
 CIŠR: 20294536

**RSMO AZP** Dior

**Místa pojištění:** Albrechtická 732, 19700 Praha 9 - Kbely, Albrechtická 825/4, 19700 Praha 19 - Kbely, Toužimská 732/24i, 19700 Praha 19 - Kbely

Datum účinnosti změny:	Datum počátku:	Pojištné období
19.10.2023	19.05.2023	1 rok

**Počátek pojištění:** Pojištění vzniká dnem počátku pojištění dohodnutým v pojistné smlouvě (čl. 6, odst. 1, písm. a), VPP-P 1/17)

Předmět pojištění:	POJIŠTNÁ ČÁSTKA / LIMIT POJIŠTNÉHO PLNĚNÍ	POJIŠTNÉ
1. Pojištění budov a vedlejších staveb		
Budovy	nesjednáno	
Vedlejší stavby	nesjednáno	
2. Pojištění věcí movitých	32 772 000 Kč	30 254 Kč
3. Pojištění přerušení provozu	nesjednáno	
4. Připojištění k pojištění budov a věcí movitých	viz přílohy	21 335 Kč
5. Připojištění skla	viz přílohy	3 780 Kč
6. Připojištění elektroniky	nesjednáno	
7. Ostatní připojištění	nesjednáno	
8. Pojištění strojů a zařízení	viz přílohy	14 558 Kč
9. Pojištění nákladu	nesjednáno	
10. Pojištění odpovědnosti	viz přílohy	107 364 Kč
11. Pojištění vozidel	nesjednáno	

**Poznámka:** Pojistné technická data k jednotlivým předmětům a místům pojištění jsou uvedena na samostatných přílohách. Zde je uveden součet hodnoty pojištěného majetku a pojištěného pro všechna sjednaná místa pojištění.


Běžné(roční) pojistné:	Frekvence placení:	Splátka pojistného:
177 291 Kč	roční	177 291 Kč
<b>Celkem splátka pojistného:</b>		<b>177 291 Kč</b>

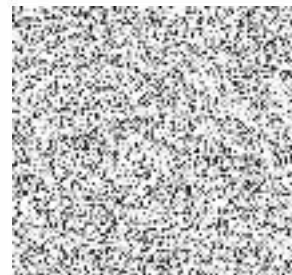
Pojistitel může výši pojistného jednostranně upravit z důvodů daných zákonem, pokud se kvůli změně právních předpisů, rozhodovací praxi soudů, či jiných faktorů nezávislých na vůli pojistitele zvýší jeho náklady (např. na výplatu pojistného plnění v důsledku zvýšení cen zboží a služeb, na daně a povinné odvody) nebo pokud na této pojistné smlouvě došlo v předchozím období k pojistné události, za kterou pojistitel poskytl pojistné plnění. O úpravě pojistného informuje pojistitel pojistníka nejpozději 2 měsíce před účinností změny. Pokud pojistník se změnou nesouhlasí, informuje pojistitele do 1 měsíce ode dne, kdy se pojistník o nové výši pojistného dozvěděl. V tom případě pojištění zaniká uplynutím aktuálního pojistného období.

**Bankovní spojení:**  Variabilní symbol: 555053410  
 Konstantní symbol: 3 558

V Praze 18.10.2023

  
 Podpis a razítko pojistníka

**Základní škola Praha - Kbely**  
 Albrechtická 732/1  
 197 00 Praha 9 - Kbely  
 IČO: 61384780 DIČ: CZ61384780  
 Tel.: 



### **Prohlášení pojistníka a pojistitele:**

Pojistník svým podpisem stvrzuje, že mu byly s dostatečným časovým předstihem před uzavřením smlouvy předány a že byl seznámen s:

- příslušnými pojistnými podmínkami (Všeobecné pojistné podmínky pro pojištění podnikatelů VPP-P 1/17, Zvláštní pojistné podmínky pro pojištění majetku podnikatelů ZPP-MP 1/17, Zvláštní pojistné podmínky pro pojištění odpovědnosti podnikatelů ZPP-OP 1/17, Zvláštní pojistné podmínky pro pojištění strojů a zařízení ZPP-ST 1/17, Zvláštní pojistné podmínky pro pojištění autosalonů, autoservisů, autobazarů ZPP-A 1/17, Doplnkové pojistné podmínky zabezpečení místa pojištění proti krádeži vloupáním a loupeži DPP-P 1/17),
- záznamem z jednání s klientem, který zachycuje jeho potřeby a sdělené požadavky, a že toto pojištění odpovídá těmto jeho požadavkům, či že byl upozorněn na nesrovnalosti tohoto pojištění se zaznamenanými požadavky,
- informacemi o zpracování osobních údajů
- informačním dokumentem o pojistném produktu

Pojistník prohlašuje, že tímto pojištěním zabezpečuje svou oprávněnou potřebu ochrany před nebezpečími uvedenými v této smlouvě. V případě, že je pojistník odlišný od pojištěného, potvrzuje pojistník, že má zájem i na ochraně této osoby, jejího majetku či jiného zájmu. Pojistník má povinnost seznámit pojištěné osoby, jsou-li odlišné od pojistníka, s obsahem smlouvy a všemi dalšími dokumenty, které jsou její součástí, a zavazuje se jim předat kopii pojistné smlouvy v úplném znění.


Pojistník dále prohlašuje, že mu byly poskytnuty nezbytné informace týkající se sjednaného pojištění, zodpovězeny veškeré jeho dotazy a že uvedl všechny údaje týkající se sjednání této pojistné smlouvy pravdivě a že nic podstatného nezamlčel. Zároveň prohlašuje, že veškerá jeho prohlášení uvedená v této smlouvě a záznamu z jednání jsou pravdivá. Pojistník se zavazuje oznámit pojistiteli veškeré změny údajů vztahujících se k této smlouvě.

Obsahuje-li přijetí nabídky dodatky, výhrady, omezení nebo jiné změny proti původní nabídce, považuje se za novou nabídku. Přijetí nabídky s dodatkem nebo odchylkou ve smyslu § 1740 odst. 3 z. č. 89/2012 Sb. je vyloučeno.

Smluvní strany ujednávají, že se na vztah založený touto smlouvou nepoužijí ustanovení týkající se adhezních smluv (§ 1799 a § 1800 zák. č. 89/2012 Sb.). To neplatí v případě, že pojistník není podnikatelem ve smyslu § 420 zák. č. 89/2012 Sb.

Pojistník souhlasí, aby jeho adresy uvedené v této pojistné smlouvě byly používány ve všech pojistných smlouvách evidovaných pojistitelem.

#### **Co je nutné vědět o zpracování osobních údajů:...**

Správce osobních údajů ve vztahu k pojistné smlouvě je pojistitel. Zpracování osobních údajů je nezbytné pro účely uzavření a splnění smlouvy. Podrobné informace o zpracování osobních údajů (zejména o účelech, době, rozsahu nebo způsobu práce s nimi) naleznete v informacích o zpracování osobních údajů a dále na stránkách 

#### **Smluvní ujednání:**

**Infekční onemocnění:** ujednává se, že pojištění se nevztahuje na škodu či právním předpisem stanovenou povinnost pojištěného nahradit škodu nebo jinou újmu vzniklou v souvislosti s infekčním onemocněním, které je přenosné z člověka na člověka, z člověka na zvíře, ze zvířete na člověka nebo ze zvířete na zvíře, anebo se dá získat působením z vnějšího prostředí. Infekčním onemocněním se rozumí příznakové i bezpříznakové onemocnění vyvolané původcem infekce nebo jeho toxinem, které vzniká v důsledku přenosu tohoto původce nebo jeho toxinu. Škody způsobené v důsledku salmonelózy ani listeriózy se však tímto nevylučují.

**Kontaminace a znečištění:** pokud je sjednáno pojištění elektroniky a/nebo pojištění strojů a zařízení, ujednává se, že se toto pojištění nevztahuje na škodu, která byla přímo či nepřímo zvýšena nebo způsobena kontaminací a znečištěním. Kontaminací a znečištěním se rozumí i napadení plísněmi, houbami, sporami nebo mikroorganismy jakéhokoliv druhu a povahy, včetně jakékoliv látky, jejíž přítomnost představuje skutečné nebo potenciální ohrožení lidského zdraví. Tato výlučka neplatí, pokud takováto škoda na pojištěné věci vznikla v důsledku některého ze sjednaných pojistných nebezpečí.

## Pojištění movitých věcí

Místo pojištění:

Albrechtická 732, 19700 Praha 9 - Kbely, Albrechtická 825/4 19700  
Praha 19 - Kbely, Toužimská 732/24i, 19700 Praha 19 - Kbely

Kód sazby:

02102

Provozovaná činnost:

Základní školy

Kategorie:

M2

Pojistná částka :	v nové ceně	v časové ceně	Celkem :
1. Výrobní a provozní zařízení	32 772 000 Kč	0 Kč	32 772 000 Kč
2. Zásoby	0 Kč	0 Kč	0 Kč
3. Cizí věci (limit pojistného plnění)	0 Kč	0 Kč	0 Kč
<b>Pojistná částka celkem :</b>			<b>32 772 000 Kč</b>

## Pojištěná nebezpečí

### I. základní pojištění

Pojištěná nebezpečí	Limit pojistného plnění :	Spoluúčast :	Roční pojistné :
Požár a související nebezpečí	32 772 000 Kč	1 000 Kč	13 174 Kč
Voda z vodovodního zařízení	roční limit pojistného plnění pro zlomkové poj. 5 000 000 Kč	1 000 Kč	2 045 Kč
Vichřice, krupobití	roční limit pojistného plnění pro zlomkové poj. 3 000 000 Kč	1 000 Kč	1 947 Kč
Povodeň a záplava	roční limit pojistného plnění pro zlomkové poj. 10 000 000 Kč	20 000 Kč	7 268 Kč
Ostatní nebezpečí	roční limit pojistného plnění pro zlomkové poj. 5 000 000 Kč	1 000 Kč	2 684 Kč
Krádež vloupáním	roční limit pojistného plnění pro zlomkové poj. 3 000 000 Kč	1 000 Kč	3 136 Kč
<b>Základní pojistné celkem :</b>			<b>30 254 Kč</b>

### II. připojištění

Předmět připojištění : Náklady na vyklizení místa pojištění (čl.10, odst.1.2., písm.c) a odst. 2.2., písm.h), ZPP-MP1/17)

Pojištěná nebezpečí:	Roční limit pojistného plnění :	Spoluúčast :	Roční pojistné :
Požár a související nebezpečí	5 000 000 Kč	10 000 Kč	4 066 Kč
Voda z vodovodního zařízení	5 000 000 Kč	10 000 Kč	2 323 Kč
Vichřice, krupobití	5 000 000 Kč	10 000 Kč	475 Kč
Povodeň a záplava	5 000 000 Kč	10 000 Kč	5 250 Kč
Ostatní nebezpečí	5 000 000 Kč	10 000 Kč	475 Kč
<b>Celkem :</b>			<b>12 589 Kč</b>

Předmět připojištění : Náklady na úhradu vodného a stočného v přímé souvislosti s únikem vody z vodovodního zařízení (čl. 7, odst. 2.5., písm.e) ZPP-MP 1/17)

Pojištěná nebezpečí:	Roční limit pojistného plnění :	Spoluúčast :	Roční pojistné :
Voda z vodovodního zařízení	100 000 Kč	20 000 Kč	88 Kč
<b>Celkem :</b>			<b>88 Kč</b>

Předmět připojištění : pojištěné movité věci (výrobní, provozní zařízení, zásoby a cizí věci)

Pojištěná nebezpečí:	Roční limit pojistného plnění :	Spoluúčast :	Roční pojistné :
vandalismus ( čl. 8, odst. 3, ZPP-MP 1/17)	200 000 Kč	5 000 Kč	3 570 Kč

Předmět připojištění : pojištěné movité věci (výrobní, provozní zařízení, zásoby a cizí věci)

Pojištěná nebezpečí:	Roční limit pojistného plnění :	Spoluúčast :	Roční pojistné :
přepětí (čl.8, odst. 4, ZPP-MP 1/17)	500 000 Kč	1 000 Kč	1 812 Kč

Předmět připojištění : pojištěné movité věci (výrobní, provozní zařízení, zásoby a cizí věci)

Pojištěná nebezpečí:	Roční limit pojistného plnění :	Spoluúčast :	Roční pojistné :
atmosférické srážky (čl. 8, odst. 5, ZPP-MP 1/17)	500 000 Kč	1 000 Kč	3 276 Kč
<b>Celkem pojistné za připojištění:</b>			<b>21 335 Kč</b>

**Pojistné celkem za pojištění věcí movitých:**

**51 589 Kč**



## Připojištění skla

### I. základní pojištění

Pojištěná nebezpečí:	Roční limit pojistného plnění:	Spoluúčast:	Roční pojistné:
Rozbití skla	300 000 Kč	1 000 Kč	3 780 Kč
<b>Základní pojištění celkem:</b>			<b>3 780 Kč</b>
<b>Pojistné celkem za připojištění skla :</b>			<b>3 780 Kč</b>

## Připojištění strojního zařízení

Předmět pojištění :	Roční limit pojistného plnění :	Spoluúčast :	Pojistné :
Výrobní, provozní zařízení, cizí věci	2 000 000 Kč	1 000 Kč	14 558 Kč
<b>Pojistné celkem za připojištění strojního zařízení:</b>			<b>14 558 Kč</b>

## Pojištění odpovědnosti za škodu

<b>Předmět pojištění:</b>	Pojištění odpovědnosti z provozní činnosti	
<b>Pojištěná činnost:</b>		<b>Kód sazby:</b>
Základní školy (DOP 005)		021 02
<b>Limit pojistného plnění :</b>	20 000 000 Kč	
<b>Spoluúčast :</b>	10 000 Kč	

### I. Základní pojištění odpovědnosti

Činnost:	Jednotka :	Počet jednotek :
Základní školy (DOP 005)	roční pojistné	1
<b>Základní pojistné :</b>		<b>93 360 Kč</b>

### II. Rozšíření pojištění odpovědnosti

Předmět rozšíření :	Spoluúčast:	Limit pojistného plnění :	Pojistné :
Rozšíření územní platnosti:	10 000 Kč	20 000 000 Kč	14 004 Kč
Evropa			
<b>Rozšíření celkem :</b>			<b>14 004 Kč</b>

Základní pojistné krytí zahrnuje:	Limit pojistného plnění:
Škoda způsobená na pronajaté nemovitosti (dle čl. 9, odst. 2, ZPP-OP 1/17)	20 000 000 Kč
Jiná újma na jmění (čl. 16, ZPP-OP 1/17)	20 000 000 Kč
Náhrada nákladů léčení vynaložených zdravotní pojišťovnou a poskytnutých dávek sociálního pojištění (dle čl. 9, odst. 7, ZPP-OP 1/17)	1 000 000 Kč
Škoda způsobená na převzaté věci (dle čl. 9, odst. 8, ZPP-OP 1/17)	1 000 000 Kč
Škoda způsobená na věcech zaměstnanců (dle čl. 9, odst. 5, ZPP-OP 1/17)	1 000 000 Kč max. 10.000,- Kč / 1 zaměstnanec
Škody nebo újmy způsobené výkonem funkce člena statutárního orgánu společenství vlastníků a/nebo při výkonu funkce statutárního orgánu družstva při správě pojištěného bytového domu (čl. 9, odst. 9, ZPP-OP 1/17)	1 000 000 Kč
Škoda způsobená na věci užívané movité (čl. 13, ZPP-OP 1/17)	1 000 000 Kč
Škoda na odložené věci a vnesené věci (čl. 14, ZPP-OP 1/17)	1 000 000 Kč
<b>Pojistné celkem za pojištění odpovědnosti</b>	<b>107 364 Kč</b>