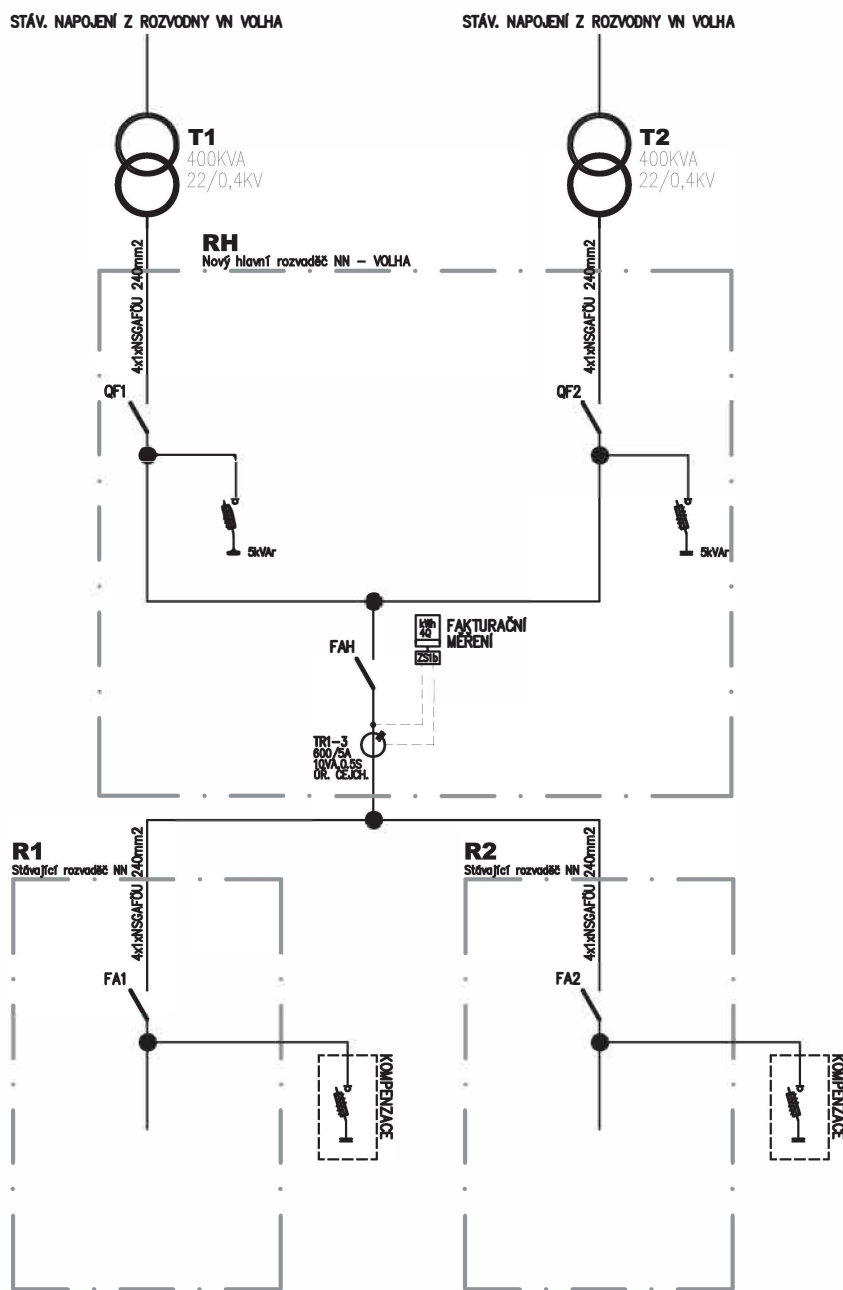


JEDNOPÓLOVÉ SCHÉMA ZAPOJENÍ TS VOLHA



ODP. PROJEKTANT:	VYPRACOVAL:	KONTROLOVAL:		
MÍSTO:	K Verneráku 950/45 Praha-Kunratice			
INVESTOR:	VŠCHT Praha		FORMÁT:	1xA4
NÁZEV STAVBY:	TS VOLHA ÚPRAVA ZAPOJENÍ TRAFOSTANICE		DATUM:	09/2023
			STUPEŇ PD:	DPVŘ
			ZAK. Č.:	–
OBJEKT: D.1.4 – Zařízení silnoproudé elektrotechniky			MĚŘÍTKO:	VÝKRES Č.:
NÁZEV VÝKRESU:	JEDNOPÓLOVÉ SCHÉMA ZAPOJENÍ		–	–