

Ivančice RVO č.1

Zóna životního prostředí E4

Světelně technický výpočet, který řeší osvětlení prostoru dle požadavků klienta, maximální energetické efektivity a legislativy platné v ČR to dle ČSN EN 13 201.

Obsah

Titulní strana	1
Obsah	2
Obrazy	4

Listy s údaji výrobků

Ještě není členem DIALux - ITEM 500 LYRE 2 BRAS 2BLSB8 ECA 250mA 14W	8
2700K IRC70 (16x OSLO _n GEN5)	
Ještě není členem DIALux - ITEM 500 LYRE 2 BRAS 3BLSB12 ERL CFF 600mA 66W	9
2700K IRC70 (36x OSLO _n GEN5)	
Ještě není členem DIALux - ITEM 500 LYRE 2 BRAS 3BLSB12 ERL CFF 600mA 66W	10
2700K IRC70 (36x OSLO _n GEN5)	
Ještě není členem DIALux - ITEM 500 LYRE 2 BRAS 3BLSB12 ETS 300mA 34W	11
2700K IRC70 (36x OSLO _n GEN5)	

Plocha 1

Plán rozmístění svítidel	12
Výpočtové objekty / Světelná scéna 1	15
Výsledný plošný objekt 1 (Nábytek) / Světelná scéna 1 / Svislá intenzita osvětlení	17
(adaptivní)	
Výsledný plošný objekt 1 (Nábytek) / Světelná scéna 1 / Jas	18
Výsledný plošný objekt 2 (Nábytek) / Světelná scéna 1 / Svislá intenzita osvětlení	19
(adaptivní)	
Výsledný plošný objekt 2 (Nábytek) / Světelná scéna 1 / Jas	20
Výsledný plošný objekt 4 (Nábytek) / Světelná scéna 1 / Svislá intenzita osvětlení	21
(adaptivní)	
Výsledný plošný objekt 4 (Nábytek) / Světelná scéna 1 / Jas	22

Ulice Krumlovská · Alternativa 1

Shrnutí (do EN 13201:2015)	23
Chodník 2 (P4)	27
Vozovka 1 (M4)	29
Chodník 1 (P2)	38

Ulice Krumlovská - chodník Tesařovo náměstí · Alternativa 6

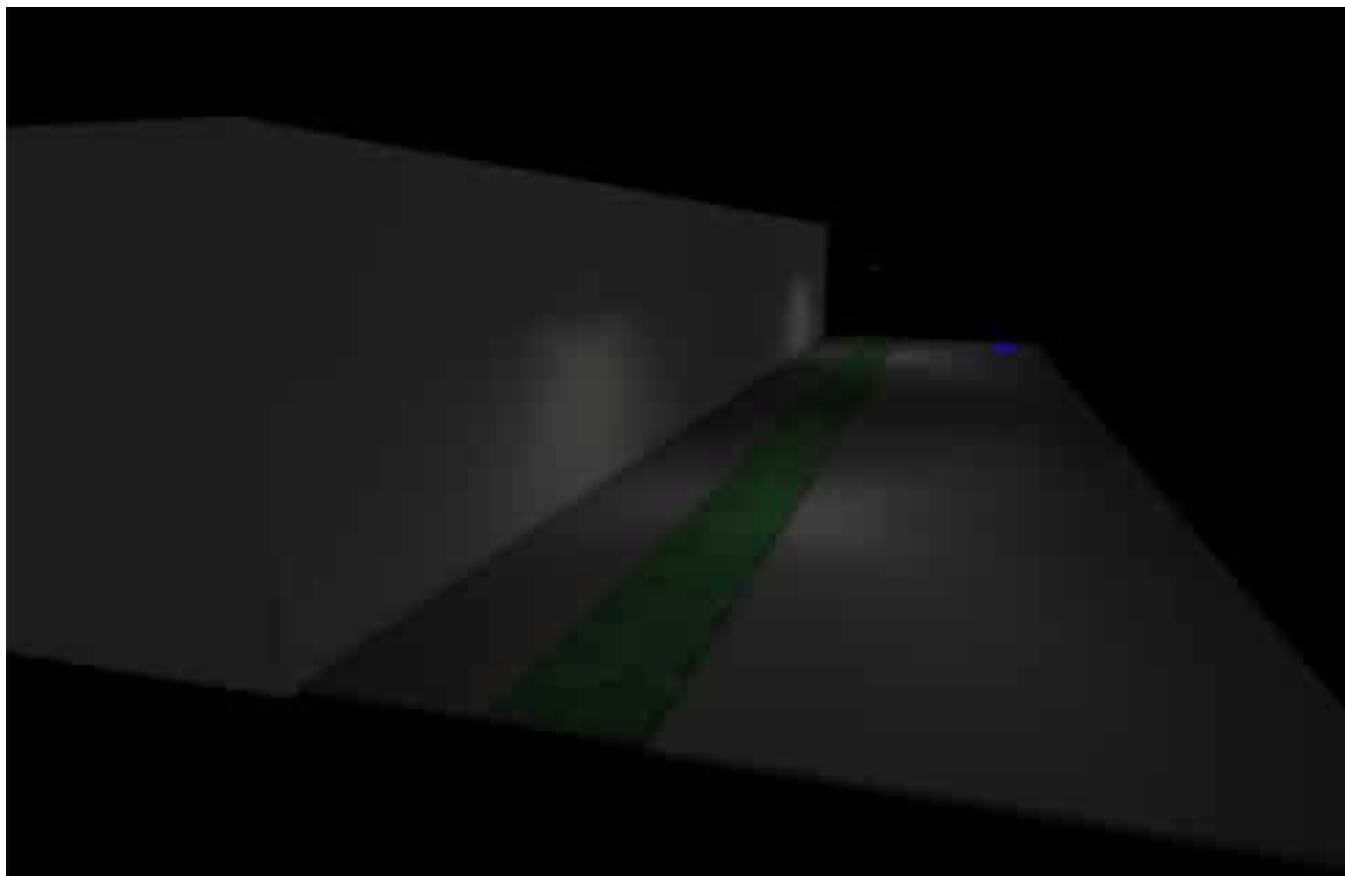
Shrnutí (do EN 13201:2015)	40
Chodník 1 (P4)	44

Obsah

Ulice Široká · Alternativa 5

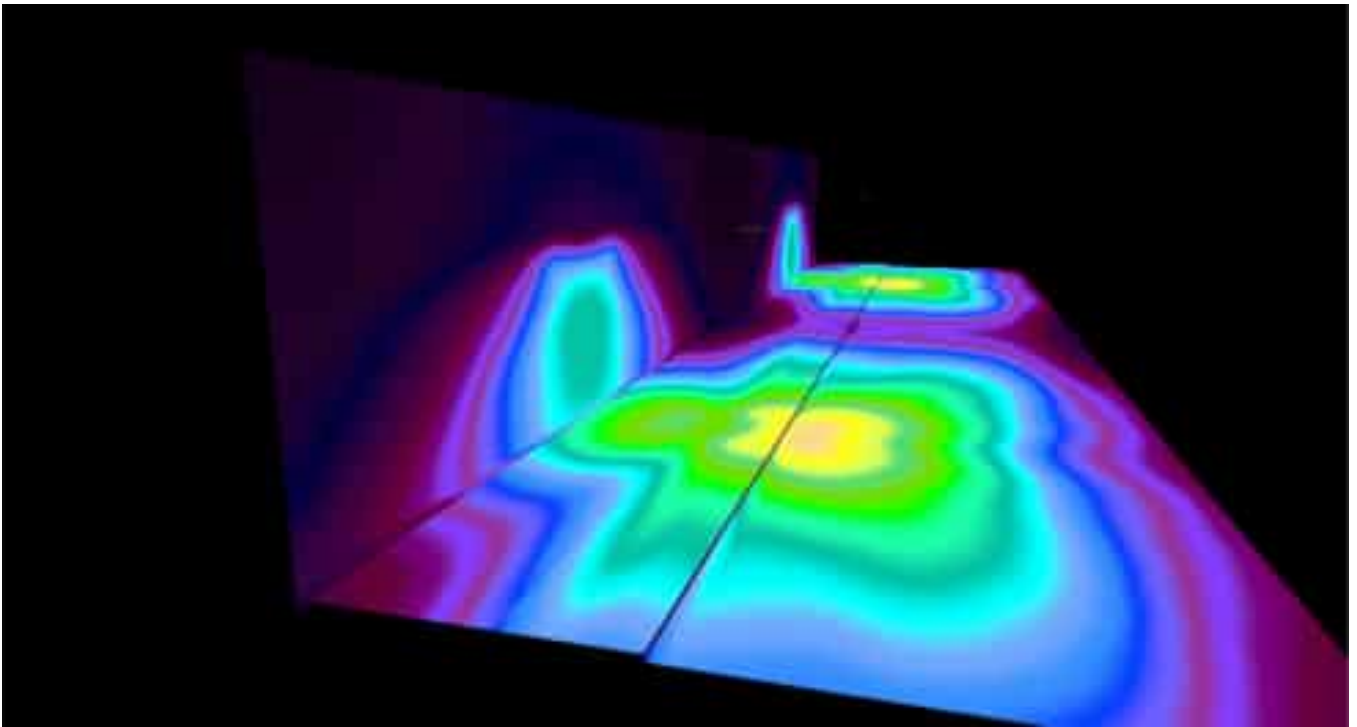
Shrnutí (do EN 13201:2015)	48
Vozovka 1 (P4)	52
Chodník 1 (P5)	54

Obrazy



Plocha 1 (15)

Obrazy



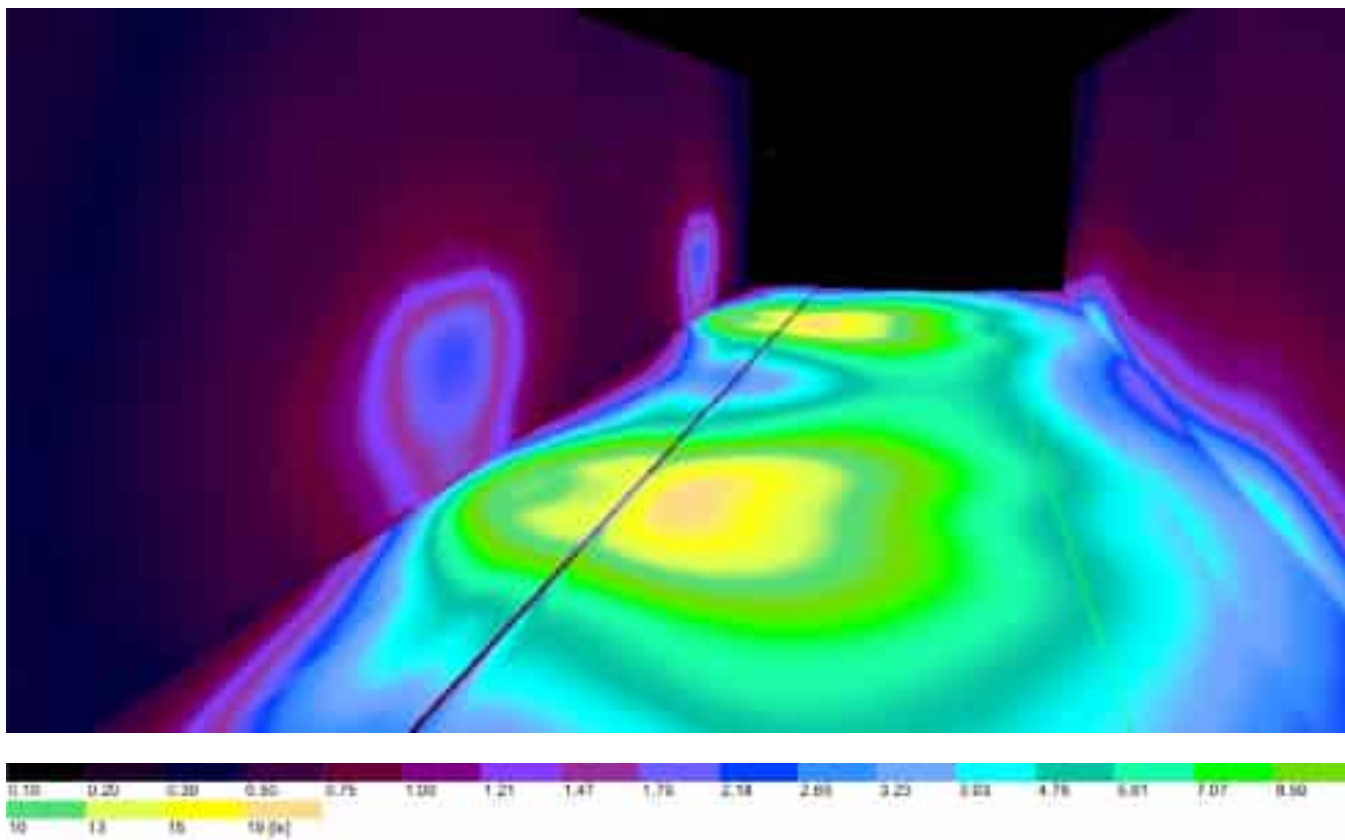
Plocha 1 (14)

Obrazy



Plocha 1 (17)

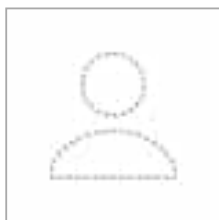
Obrazy



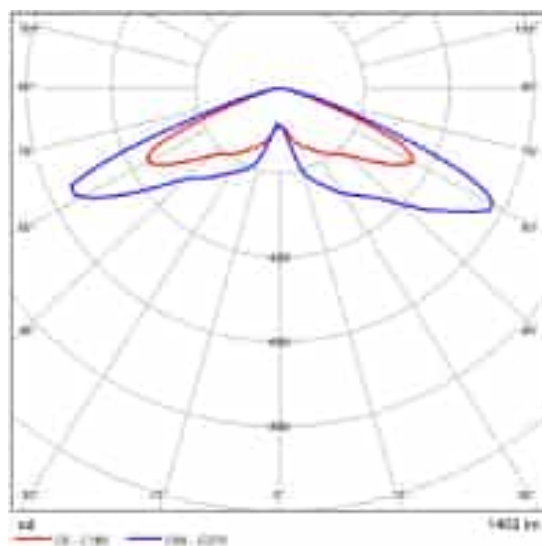
Plocha 1 (16)

Datový list výrobku

Ještě není členem DIALux - ITEM 500 LYRE 2 BRAS 2BLSB8 ECA 250mA 14W 2700K IRC70



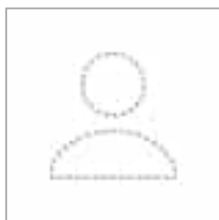
C. výrobku	ECLATEC
P	14.0 W
$\Phi_{\text{světlo}}$	1405 lm
Světelný výtěžek	100.3 lm/W
CCT	2700 K
CRI	70



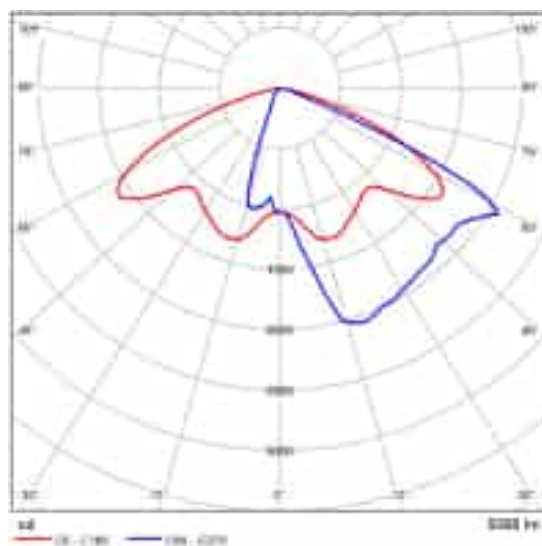
Polární LDC

Datový list výrobku

Ještě není členem DIALux - ITEM 500 LYRE 2 BRAS 3BLSB12 ERL CFF 600mA 66W 2700K IRC70



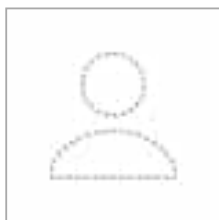
C. výrobku	ECLATEC
P	66.0 W
$\Phi_{\text{světlo}}$	5089 lm
Světelný výtěžek	77.1 lm/W
CCT	2700 K
CRI	70



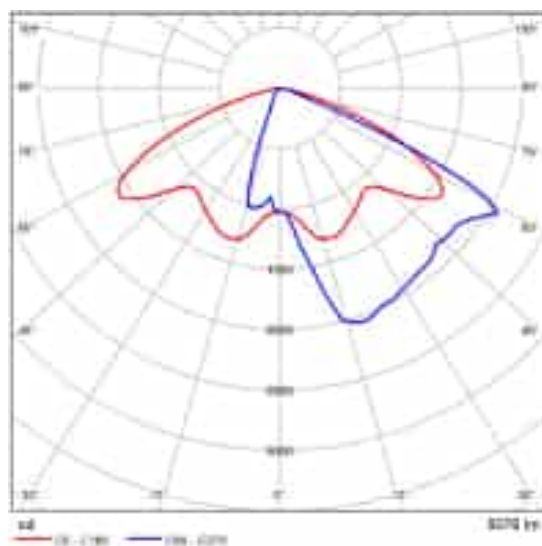
Polární LDC

Datový list výrobku

Ještě není členem DIALux - ITEM 500 LYRE 2 BRAS 3BLSB12 ERL CFF 600mA 66W 2700K IRC70



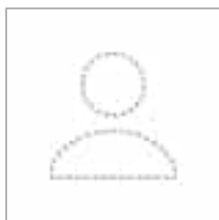
C. výrobku	ECLATEC
P	66.0 W
$\Phi_{\text{světlo}}$	5077 lm
Světelný výtěžek	76.9 lm/W
CCT	2700 K
CRI	70



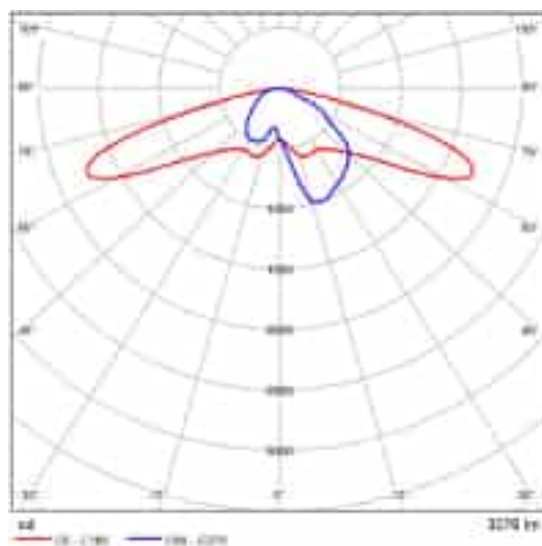
Polární LDC

Datový list výrobku

Ještě není členem DIALux - ITEM 500 LYRE 2 BRAS 3BLSB12 ETS 300mA 34W 2700K IRC70



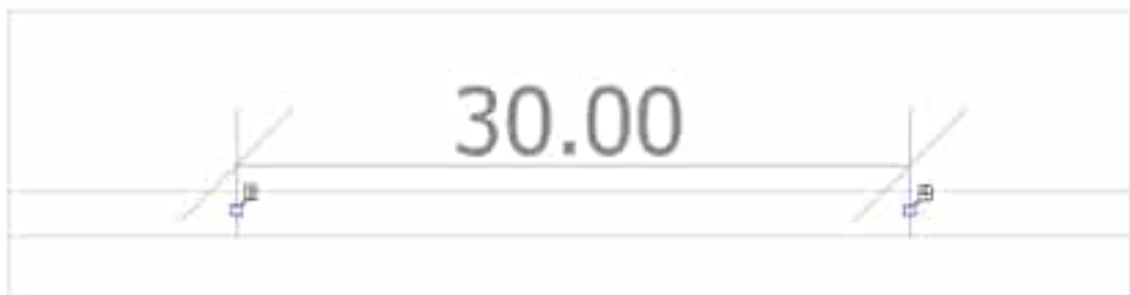
C. výrobku	ECLATEC
P	34.0 W
$\Phi_{\text{světlo}}$	3282 lm
Světelný výtěžek	96.5 lm/W
CCT	2700 K
CRI	70



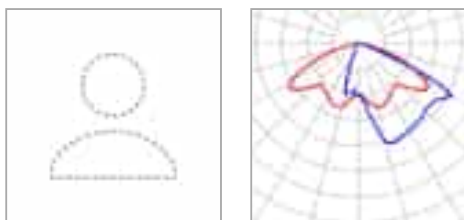
Polární LDC

Plocha 1

Plán rozmístění svítidel



Plocha 1

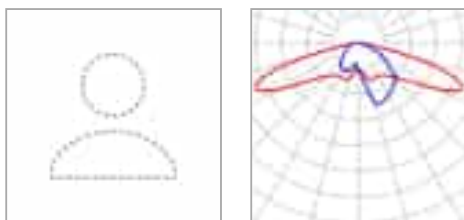
Plán rozmístění svítidel

Výrobce	Ještě není členem DIALux	P	66.0 W
C. výrobku	ECLATEC	Φ Svítidlo	5077 lm
Název výrobku	ITEM 500 LYRE 2 BRAS 3BLSB12 ERL CFF 600mA 66W 2700K IRC70		
Osazení	36x OSLO _N , GEN5		

Jednotlivá svítidla

X	Y	Montážní výška	Svítidlo
10.232 m	0.187 m	6.550 m	1
35.232 m	0.187 m	6.550 m	2

Plocha 1

Plán rozmístění svítidel

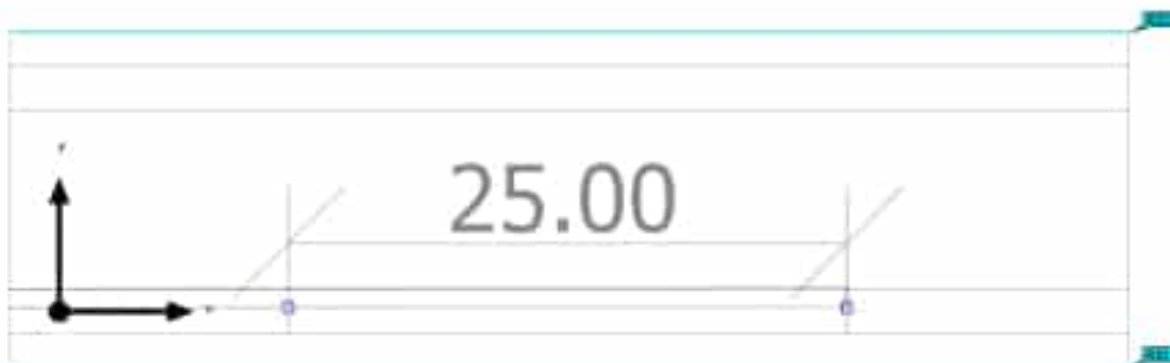
Výrobce	Ještě není členem DIALux	P	34.0 W
C. výrobku	ECLATEC	Φ Svítidlo	3282 lm
Název výrobku	ITEM 500 LYRE 2 BRAS 3BLSB12 ETS 300mA 34W 2700K IRC70		
Osazení	36x OSLO _N , GEN5		

Jednotlivá svítidla

X	Y	Montážní výška	Svítidlo
7.928 m	-32.850 m	4.550 m	3
37.928 m	-32.850 m	4.550 m	4

Plocha 1 (Světelná scéna 1)

Výpočtové objekty



Plocha 1 (Světelná scéna 1)

Výpočtové objekty

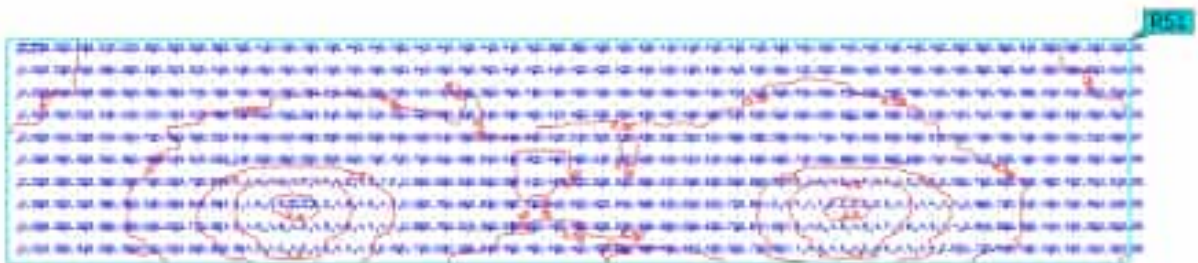
Výsledné plošné objekty

Vlastnosti	Ø	min	max	g ₁	g ₂	Index
Výsledný plošný objekt 1 (Nábytek) Svislá intenzita osvětlení (adaptivní) Výška: 5.000 m	0.61 lx	0.21 lx	2.08 lx	0.34	0.10	RS1
Výsledný plošný objekt 1 (Nábytek) Jas Výška: 5.000 m	0.14 cd/m ²	0.046 cd/m ²	0.46 cd/m ²	0.33	0.100	RS1
Výsledný plošný objekt 2 (Nábytek) Svislá intenzita osvětlení (adaptivní) Výška: 5.000 m	0.73 lx	0.19 lx	4.08 lx	0.26	0.047	RS2
Výsledný plošný objekt 2 (Nábytek) Jas Výška: 5.000 m	0.16 cd/m ²	0.042 cd/m ²	0.91 cd/m ²	0.26	0.046	RS2
Výsledný plošný objekt 4 (Nábytek) Svislá intenzita osvětlení (adaptivní) Výška: 3.500 m	0.95 lx	0.12 lx	4.95 lx	0.13	0.024	RS3
Výsledný plošný objekt 4 (Nábytek) Jas Výška: 3.500 m	0.21 cd/m ²	0.026 cd/m ²	1.10 cd/m ²	0.12	0.024	RS3

Užitný profil: Přednastavení DIALux (5.1.4 Standard (oblast dopravy ve volném prostoru))

Plocha 1 (Světelná scéna 1)

Výsledný plošný objekt 1 (Nábytek)

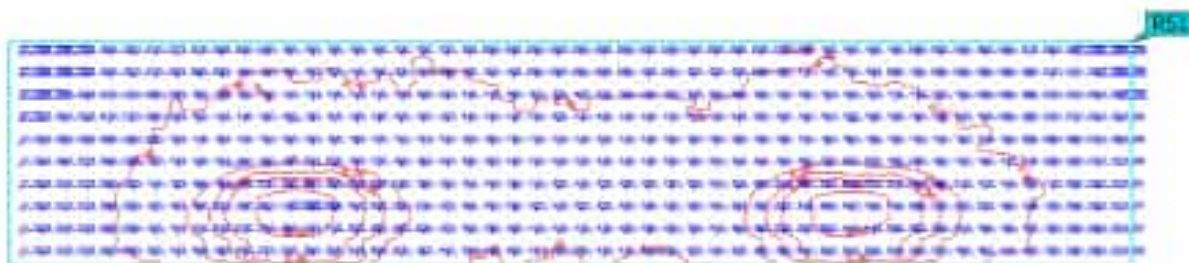


Vlastnosti	Ě	E _{min}	E _{max}	g ₁	g ₂	Index
Výsledný plošný objekt 1 (Nábytek) Svislá intenzita osvětlení (adaptivní) Výška: 5.000 m	0.61 lx	0.21 lx	2.08 lx	0.34	0.10	RS1

Užitný profil: Přednastavení DIALux (5.1.4 Standard (oblast dopravy ve volném prostoru))

Plocha 1 (Světelná scéna 1)

Výsledný plošný objekt 1 (Nábytek)

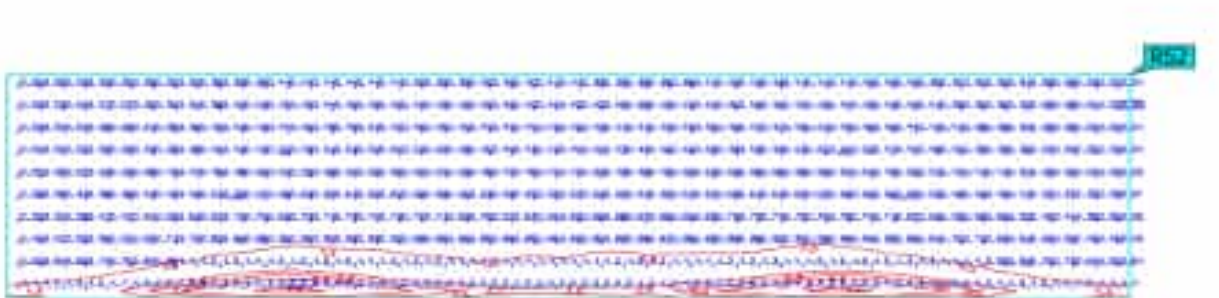


Vlastnosti	Ø	min	max	g ₁	g ₂	Index
Výsledný plošný objekt 1 (Nábytek) Jas Výška: 5.000 m	0.14 cd/m ²	0.046 cd/m ²	0.46 cd/m ²	0.33	0.100	RS1

Užitný profil: Přednastavení DIALux (5.1.4 Standard (oblast dopravy ve volném prostoru))

Plocha 1 (Světelná scéna 1)

Výsledný plošný objekt 2 (Nábytek)

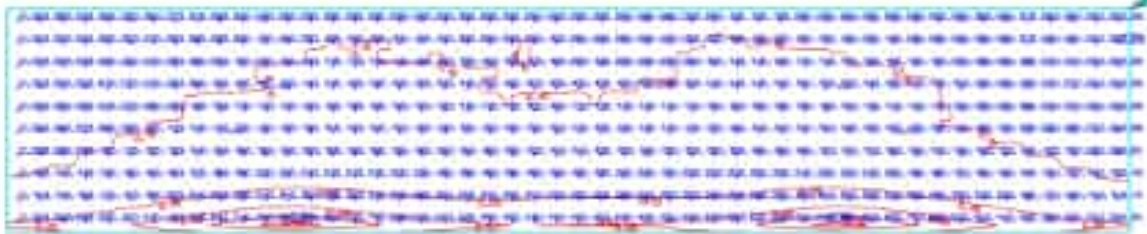


Vlastnosti	\bar{E}	E_{\min}	E_{\max}	g_1	g_2	Index
Výsledný plošný objekt 2 (Nábytek) Svislá intenzita osvětlení (adaptivní) Výška: 5.000 m	0.73 lx	0.19 lx	4.08 lx	0.26	0.047	RS2

Užitný profil: Přednastavení DIALux (5.1.4 Standard (oblast dopravy ve volném prostoru))

Plocha 1 (Světelná scéna 1)

Výsledný plošný objekt 2 (Nábytek)

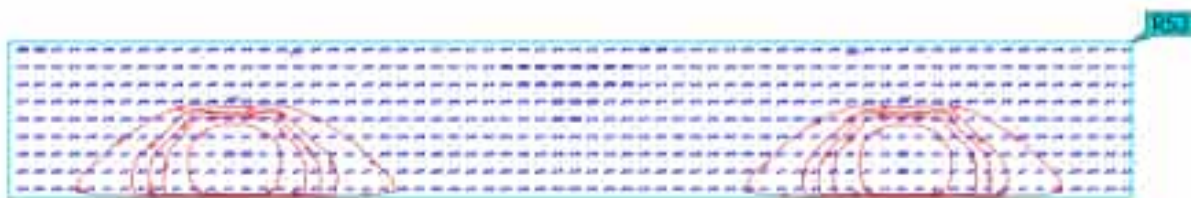


Vlastnosti	Ø	min	max	g ₁	g ₂	Index
Výsledný plošný objekt 2 (Nábytek) Jas Výška: 5.000 m	0.16 cd/m ²	0.042 cd/m ²	0.91 cd/m ²	0.26	0.046	RS2

Užitný profil: Přednastavení DIALux (5.1.4 Standard (oblast dopravy ve volném prostoru))

Plocha 1 (Světelná scéna 1)

Výsledný plošný objekt 4 (Nábytek)



Vlastnosti	\bar{E}	E_{min}	E_{max}	g_1	g_2	Index
Výsledný plošný objekt 4 (Nábytek) Svislá intenzita osvětlení (adaptivní) Výška: 3.500 m	0.95 lx	0.12 lx	4.95 lx	0.13	0.024	RS3

Užitný profil: Přednastavení DIALux (5.1.4 Standard (oblast dopravy ve volném prostoru))

Plocha 1 (Světelná scéna 1)

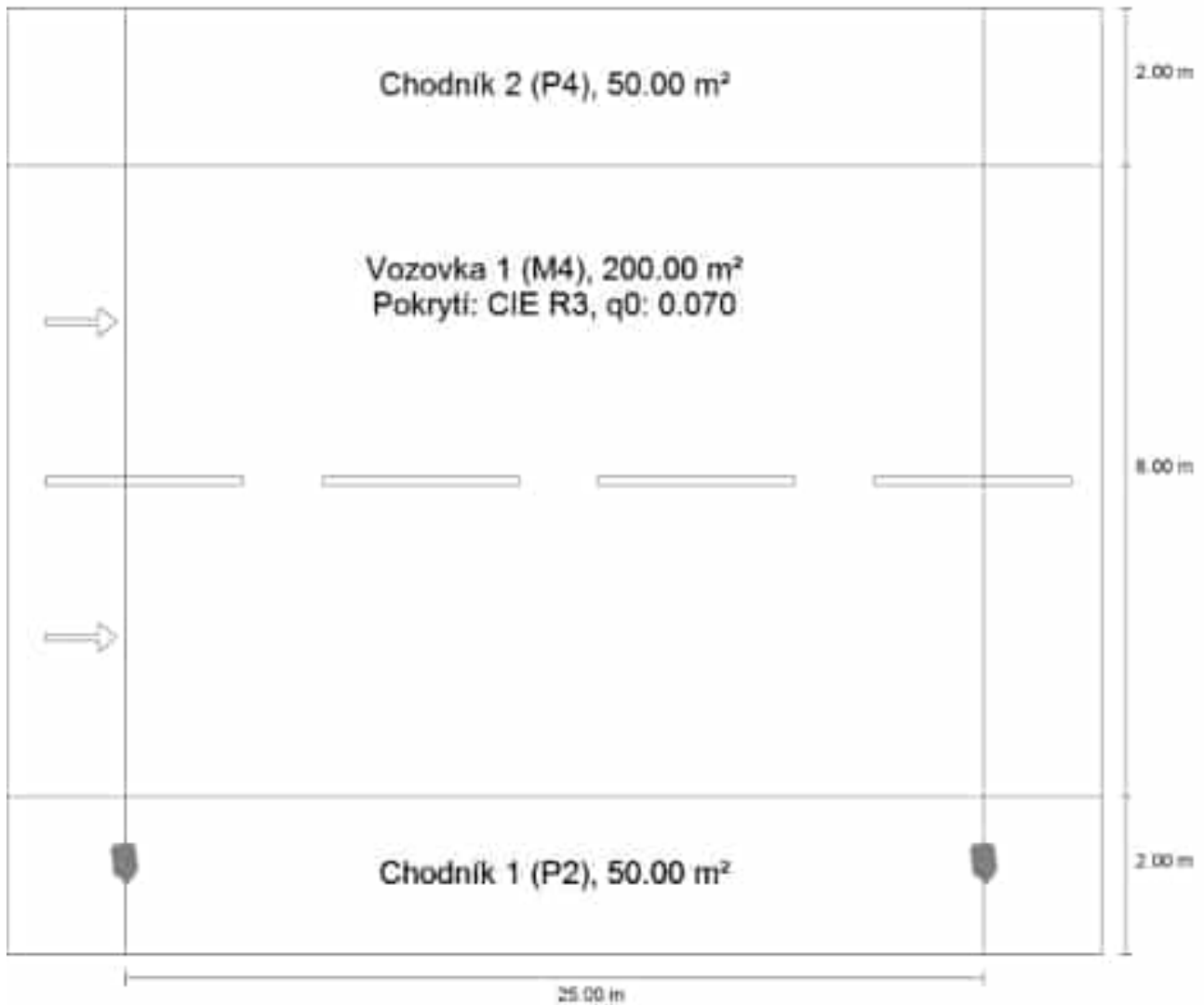
Výsledný plošný objekt 4 (Nábytek)



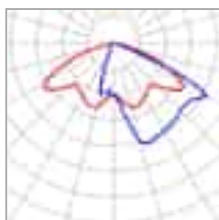
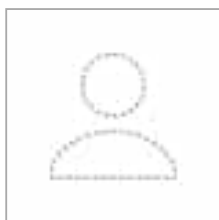
Vlastnosti	Ø	min	max	g ₁	g ₂	Index
Výsledný plošný objekt 4 (Nábytek) Jas Výška: 3.500 m	0.21 cd/m ²	0.026 cd/m ²	1.10 cd/m ²	0.12	0.024	RS3

Užitný profil: Přednastavení DIALux (5.1.4 Standard (oblast dopravy ve volném prostoru))

Ulice Krumlovská

Shrnutí (do EN 13201:2015)

Ulice Krumlovská

Shrnutí (do EN 13201:2015)

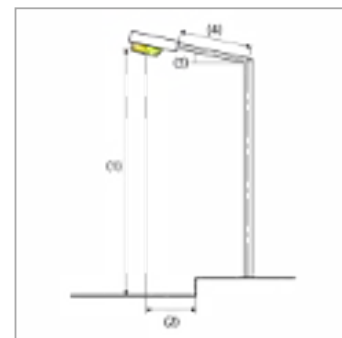
Výrobce	Ještě není členem DIALux	P	66.0 W
C. výrobku	ECLATEC	Φ Svítilno	5089 lm
Název výrobku	ITEM 500 LYRE 2 BRAS 3BLSB12 ERL CFF 600mA 66W 2700K IRC70		
Osazení	36x OSLO _N , GEN5		

Ulice Krumlovská

Shrnutí (do EN 13201:2015)

ITEM 500 LYRE 2 BRAS 3BLSB12 ERL CFF 600mA 66W 2700K IRC70 (jednostranně dole)

Vzdálenost sloupů	25.000 m
(1) Výška zavěšení osvětlovacího zdroje	6.550 m
(2) Převís osvětlovacího zdroje nad vozovkou	-0.850 m
(3) Sklon ramene	0.0°
(4) Délka ramene	0.000 m
Roční provozní hodiny	4000 h: 100.0 %, 66.0 W
Příkon / trasa	2640.0 W/km
ULR / ULOR	0.00 / 0.00
Max. svítivosti Vždy do všech směrů, které u použitelně nainstalovaného svítidla tvoří stanovený úhel se spodní vertikálou.	≥ 70°: 602 cd/klm ≥ 80°: 136 cd/klm ≥ 90°: 0.00 cd/klm
Třída intenzity světla Hodnoty svítivosti v [cd/klm] pro výpočet třídy svítivosti jsou podle ČSN EN 13201:2015 založeny na světelném toku svítidla.	G*2
Třída indexu oslnění	D.5
MF	0.85



Ulice Krumlovská

Shrnutí (do EN 13201:2015)

Výsledky pro vyhodnocovací políčka

Pro instalaci se počítalo s činitelem údržby 0.85.

	Velikost	Vypočítáno	Pož.	Kontrola
Chodník 2 (P4)	E_m	7.05 lx	[5.00 - 7.50] lx	✓
	E_{min}	4.90 lx	≥ 1.00 lx	✓
Vozovka 1 (M4)	L_m	0.75 cd/m ²	≥ 0.75 cd/m ²	✓
	U_o	0.42	≥ 0.40	✓
	U_l	0.66	≥ 0.60	✓
	TI	14 %	≤ 15 %	✓
	$R_{Et}^{(1)}$	0.49	-	
Chodník 1 (P2)	E_m	11.31 lx	[10.00 - 15.00] lx	✓
	E_{min}	2.91 lx	≥ 2.00 lx	✓

(1) Informační, není součástí hodnocení

Výsledky pro ukazatele energetické účinnosti

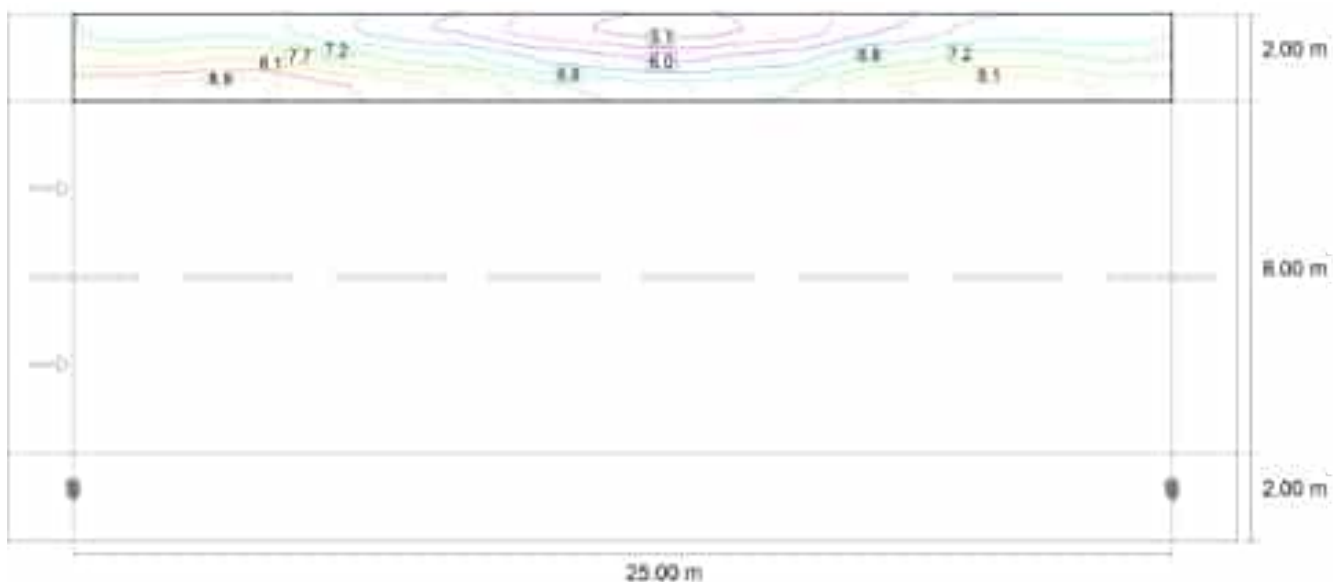
	Velikost	Vypočítáno	Spotřeba energie
Ulice Krumlovská	D_p	0.018 W/lx*m ²	-
ITEM 500 LYRE 2 BRAS 3BLSB12 ERL CFF 600mA 66W 2700K IRC70 (jednostranně dole)	D_e	0.9 kWh/m ² yr	264.0 kWh/yr

Ulice Krumlovská

Chodník 2 (P4)

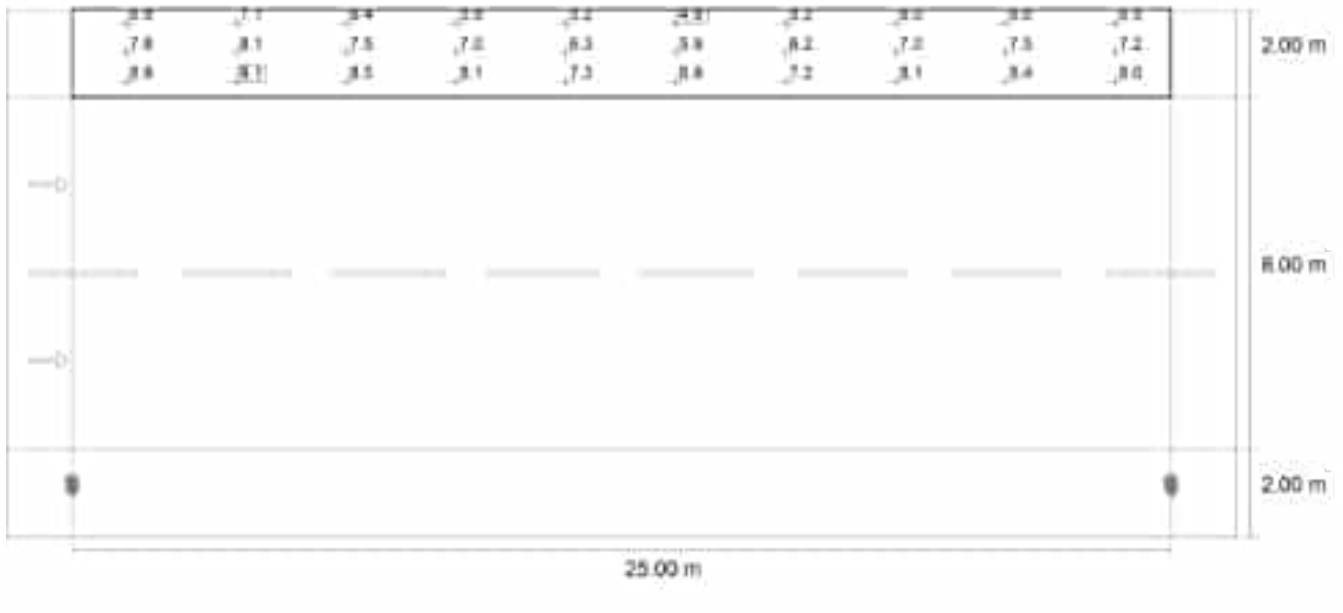
Výsledky pro vyhodnocovací políčko

	Velikost	Vypočítáno	Pož.	Kontrola
Chodník 2 (P4)	E_m	7.05 lx	[5.00 - 7.50] lx	✓
	E_{min}	4.90 lx	≥ 1.00 lx	✓



Hodnota údržby "Horizontální intenzita osvětlení" [lx] (Čáry Isolux)

Ulice Krumlovská
Chodník 2 (P4)



Hodnota údržby "Horizontální intenzita osvětlení" [lx] (Rastr hodnot)

m	1.250	3.750	6.250	8.750	11.250	13.750	16.250	18.750	21.250	23.750
11.667	6.93	7.12	6.43	5.92	5.22	4.90	5.24	5.97	6.61	6.49
11.000	7.85	8.08	7.46	6.95	6.26	5.90	6.18	7.03	7.45	7.19
10.333	8.85	9.14	8.52	8.05	7.26	6.91	7.19	8.09	8.41	8.01

Hodnota údržby "Horizontální intenzita osvětlení" [lx] (Tabulka hodnot)

	E_m	E_{min}	E_{max}	g_1	g_2
Hodnota údržby "Horizontální intenzita osvětlení"	7.05 lx	4.90 lx	9.14 lx	0.70	0.54

Ulice Krumlovská

Vozovka 1 (M4)

Výsledky pro vyhodnocovací políčko

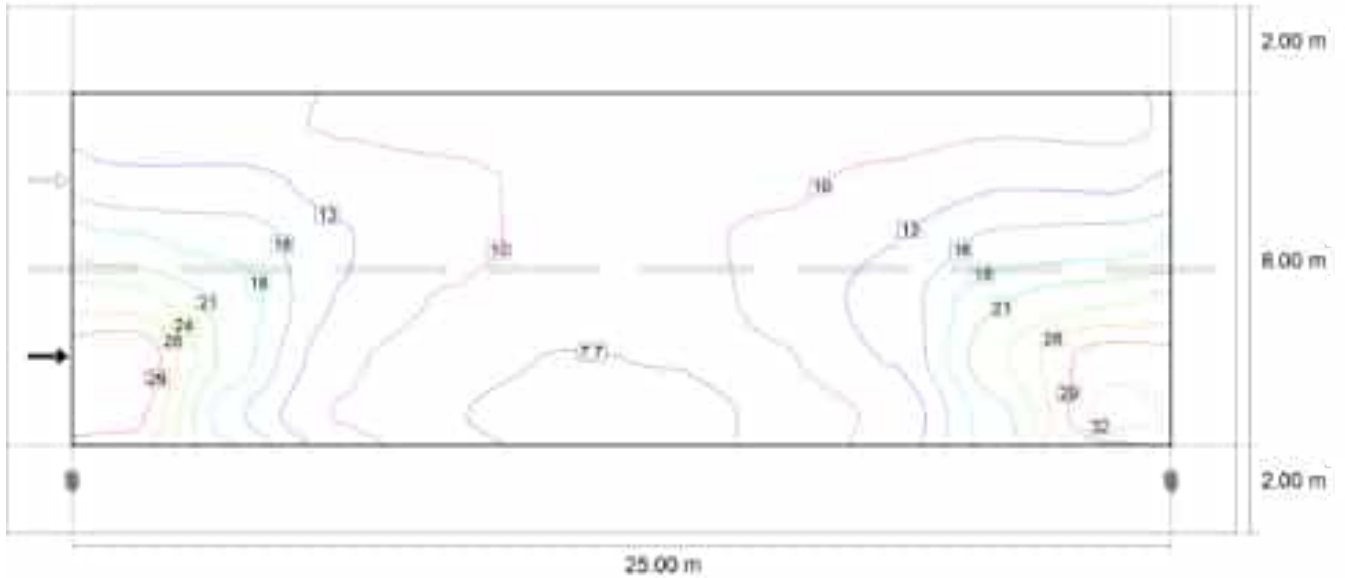
	Velikost	Vypočítáno	Pož.	Kontrola
Vozovka 1 (M4)	L_m	0.75 cd/m ²	≥ 0.75 cd/m ²	✓
	U_o	0.42	≥ 0.40	✓
	U_l	0.66	≥ 0.60	✓
	TI	14 %	≤ 15 %	✓
	$R_{Efl}^{(1)}$	0.49	-	

Výsledky pro pozorovatele

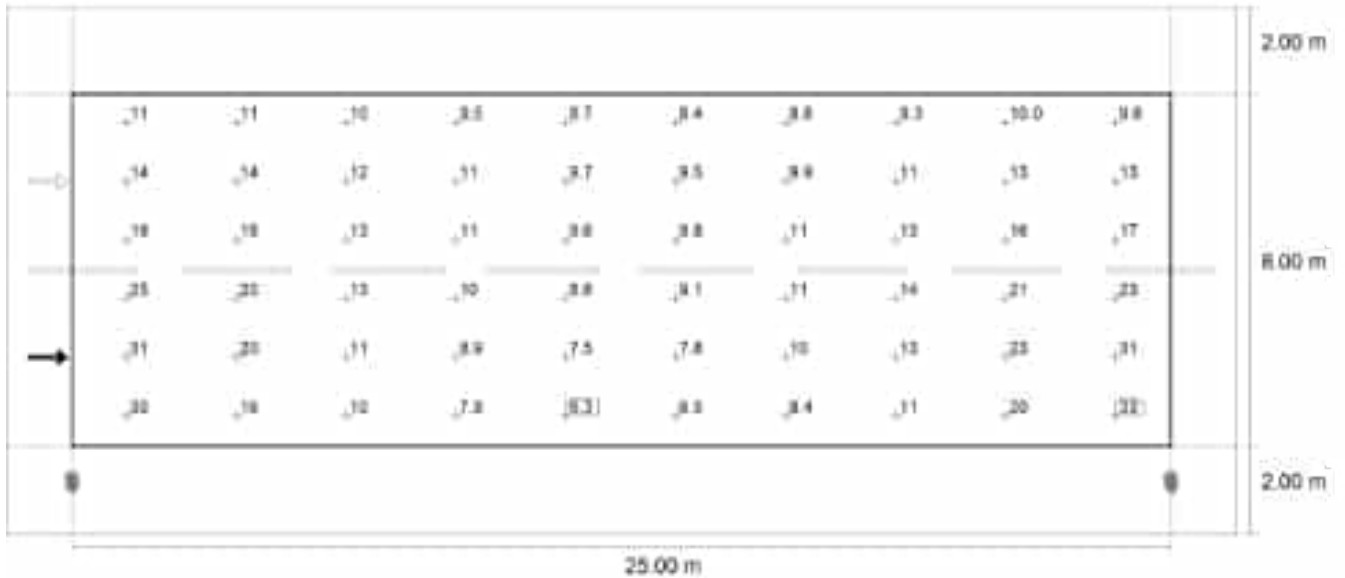
	Velikost	Vypočítáno	Pož.	Kontrola
Pozorovatel 1 Poloha: -60.000 m, 4.000 m, 1.500 m	L_m	0.75 cd/m ²	≥ 0.75 cd/m ²	✓
	U_o	0.45	≥ 0.40	✓
	U_l	0.66	≥ 0.60	✓
	TI	14 %	≤ 15 %	✓
Pozorovatel 2 Poloha: -60.000 m, 8.000 m, 1.500 m	L_m	0.84 cd/m ²	≥ 0.75 cd/m ²	✓
	U_o	0.42	≥ 0.40	✓
	U_l	0.70	≥ 0.60	✓
	TI	5 %	≤ 15 %	✓

(1) Informační, není součástí hodnocení

Ulice Krumlovská
Vozovka 1 (M4)



Hodnota údržby "Horizontální intenzita osvětlení" [lx] (Čáry Isolux)



Hodnota údržby "Horizontální intenzita osvětlení" [lx] (Rastr hodnot)

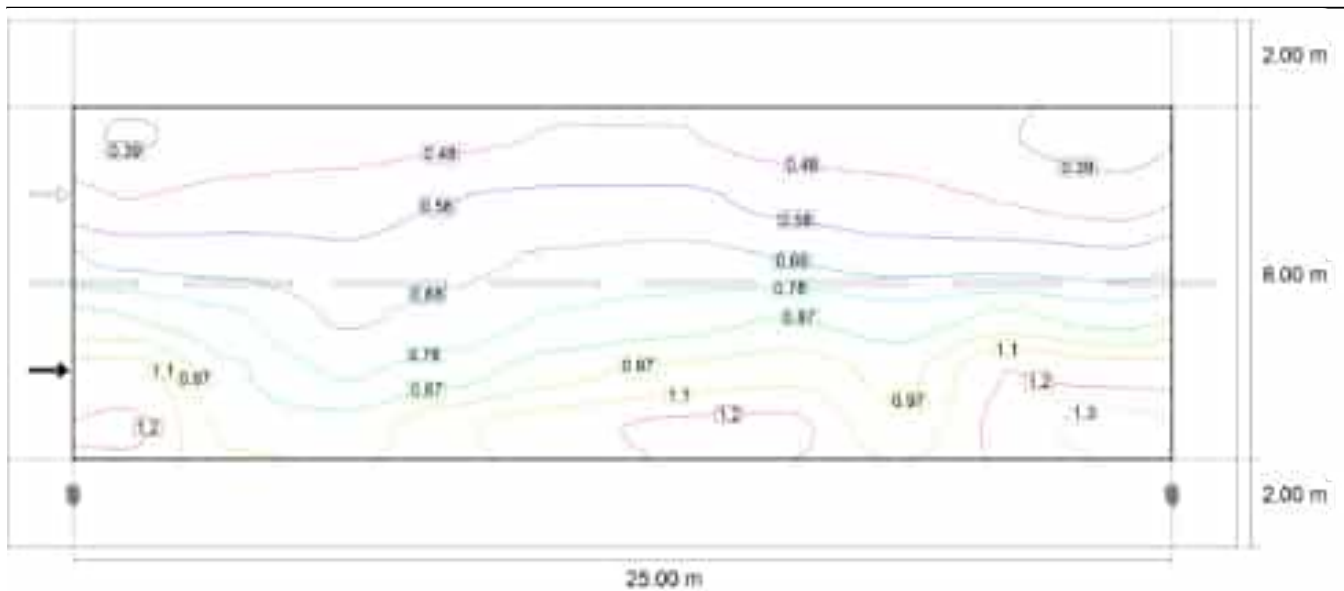
m	1.250	3.750	6.250	8.750	11.250	13.750	16.250	18.750	21.250	23.750
9.333	10.75	11.07	10.05	9.49	8.73	8.44	8.58	9.34	9.99	9.63
8.000	14.12	13.95	11.96	10.90	9.71	9.49	9.92	11.10	12.84	12.66
6.667	18.89	17.52	13.19	11.16	9.58	9.82	10.82	12.94	16.43	17.17

Ulice Krumlovská
Vozovka 1 (M4)

m	1.250	3.750	6.250	8.750	11.250	13.750	16.250	18.750	21.250	23.750
5.333	25.21	20.10	12.75	10.05	8.65	9.14	11.07	14.01	20.80	23.21
4.000	31.49	19.90	10.96	8.90	7.52	7.80	10.02	13.13	23.44	30.59
2.667	29.89	16.36	10.09	7.83	6.33	6.50	8.41	10.76	20.31	32.90

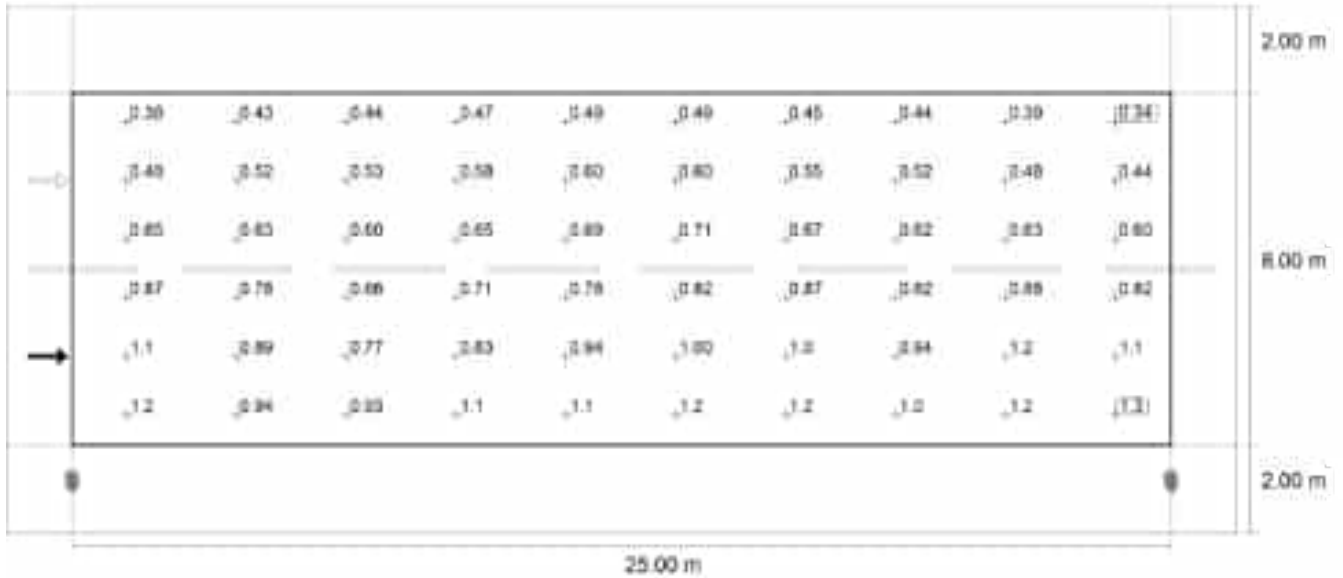
Hodnota údržby "Horizontální intenzita osvětlení" [lx] (Tabulka hodnot)

	E_m	E_{min}	E_{max}	g_1	g_2
Hodnota údržby "Horizontální intenzita osvětlení"	13.6 lx	6.33 lx	32.9 lx	0.46	0.19



Pozorovatel 1: Hodnota údržby "Jas při suché vozovce" [cd/m²] (Čáry Isolux)

Ulice Krumlovská
Vozovka 1 (M4)



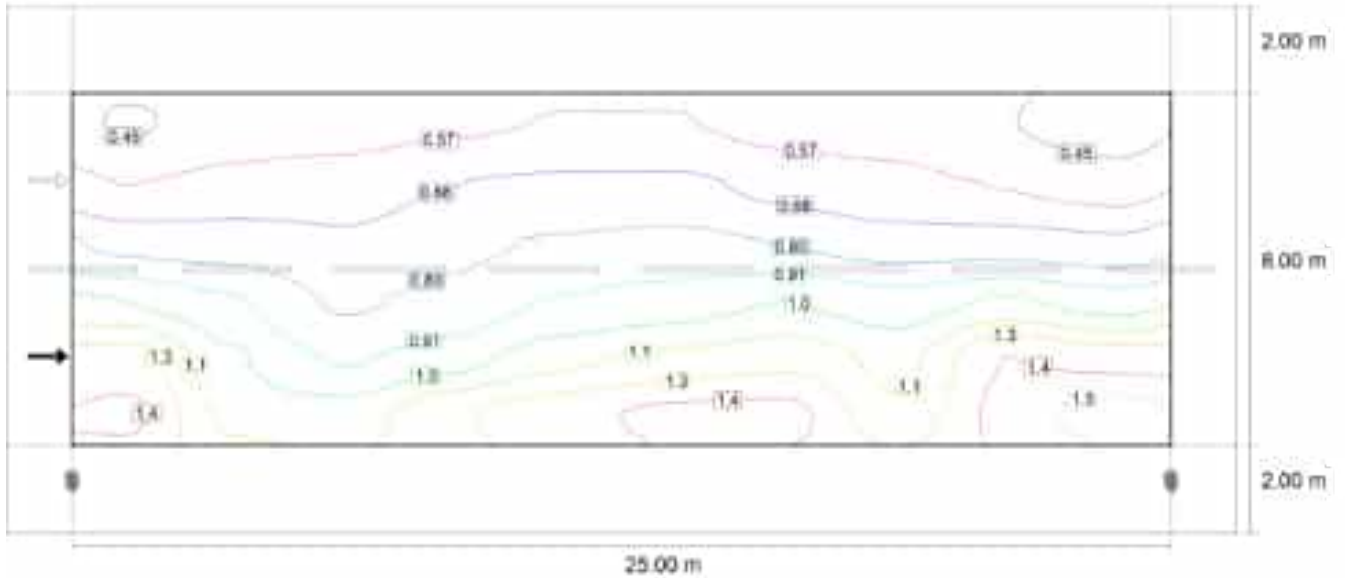
Pozorovatel 1: Hodnota údržby "Jas při suché vozovce" [cd/m²] (Rastr hodnot)

m	1.250	3.750	6.250	8.750	11.250	13.750	16.250	18.750	21.250	23.750
9.333	0.38	0.43	0.44	0.47	0.49	0.49	0.45	0.44	0.39	0.34
8.000	0.48	0.52	0.53	0.58	0.60	0.60	0.55	0.52	0.48	0.44
6.667	0.65	0.63	0.60	0.65	0.69	0.71	0.67	0.62	0.63	0.60
5.333	0.87	0.78	0.66	0.71	0.78	0.82	0.87	0.82	0.88	0.82
4.000	1.12	0.89	0.77	0.83	0.94	1.00	1.04	0.94	1.17	1.13
2.667	1.19	0.94	0.93	1.05	1.13	1.19	1.20	1.00	1.19	1.31

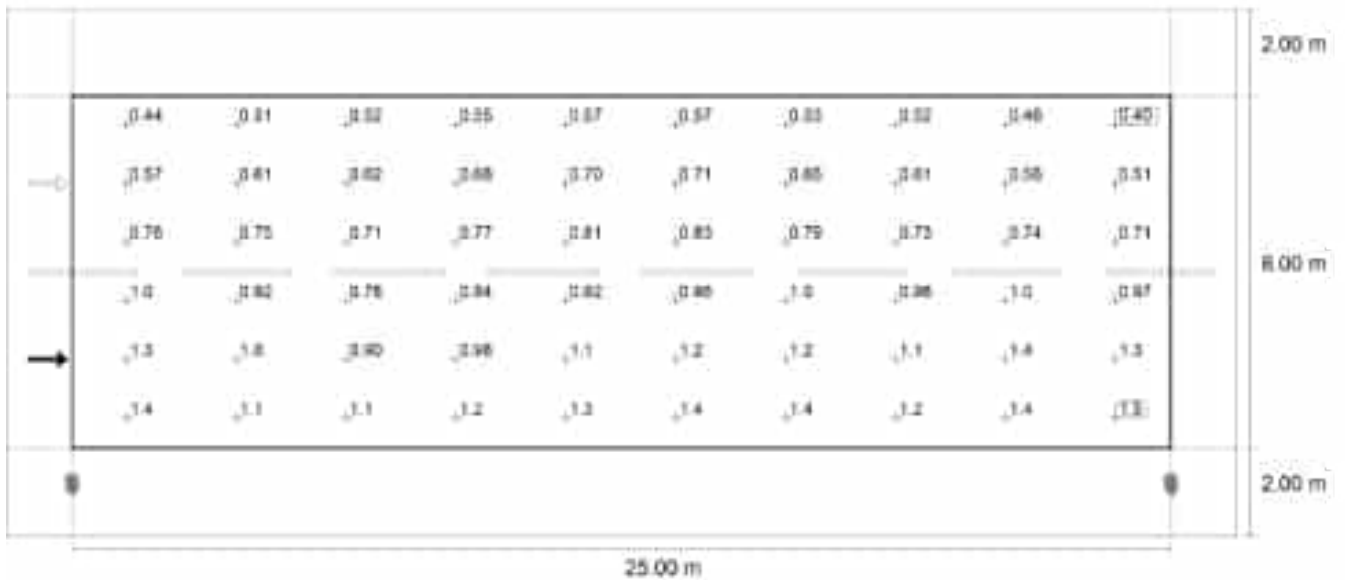
Pozorovatel 1: Hodnota údržby "Jas při suché vozovce" [cd/m²] (Tabulka hodnot)

	L _m	L _{min}	L _{max}	g ₁	g ₂
Pozorovatel 1: Hodnota údržby "Jas při suché vozovce"	0.75 cd/m ²	0.34 cd/m ²	1.31 cd/m ²	0.45	0.26

Ulice Krumlovská
Vozovka 1 (M4)



Pozorovatel 1: Jas u nové instalace [cd/m²] (Čáry Isolux)



Pozorovatel 1: Jas u nové instalace [cd/m²] (Rastr hodnot)

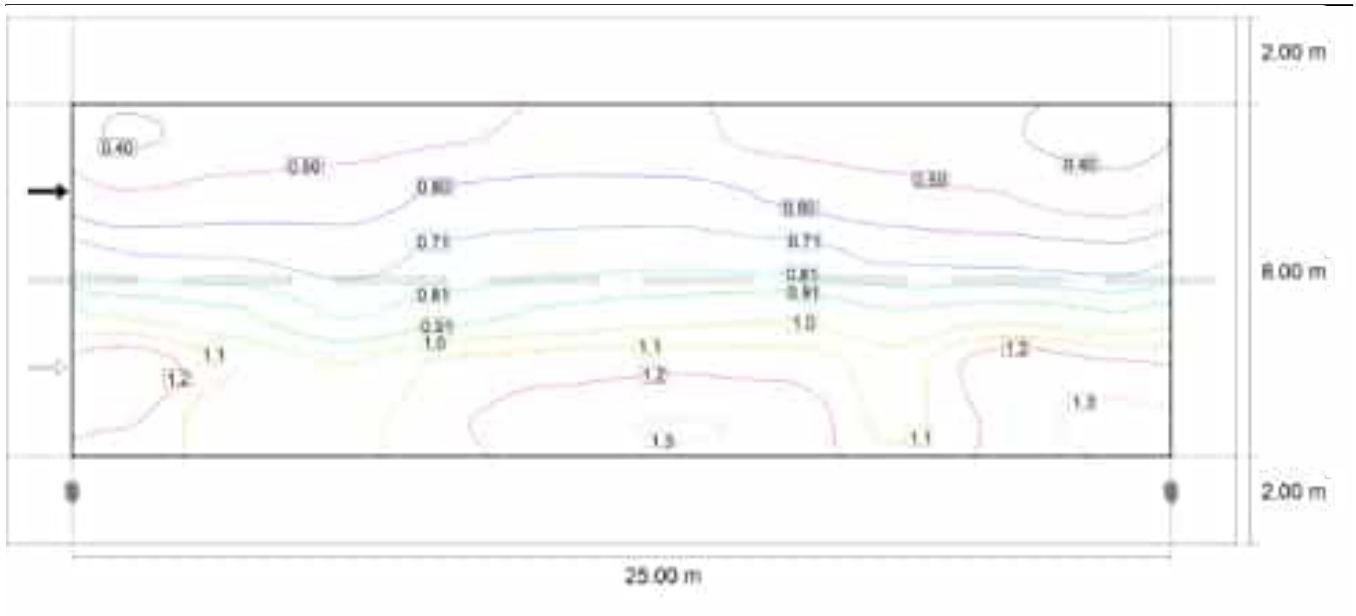
m	1.250	3.750	6.250	8.750	11.250	13.750	16.250	18.750	21.250	23.750
9.333	0.44	0.51	0.52	0.55	0.57	0.57	0.53	0.52	0.46	0.40
8.000	0.57	0.61	0.62	0.68	0.70	0.71	0.65	0.61	0.56	0.51
6.667	0.76	0.75	0.71	0.77	0.81	0.83	0.79	0.73	0.74	0.71

Ulice Krumlovská
Vozovka 1 (M4)

m	1.250	3.750	6.250	8.750	11.250	13.750	16.250	18.750	21.250	23.750
5.333	1.02	0.92	0.78	0.84	0.92	0.96	1.03	0.96	1.04	0.97
4.000	1.32	1.05	0.90	0.98	1.11	1.17	1.23	1.11	1.37	1.33
2.667	1.40	1.11	1.09	1.24	1.33	1.40	1.41	1.18	1.40	1.54

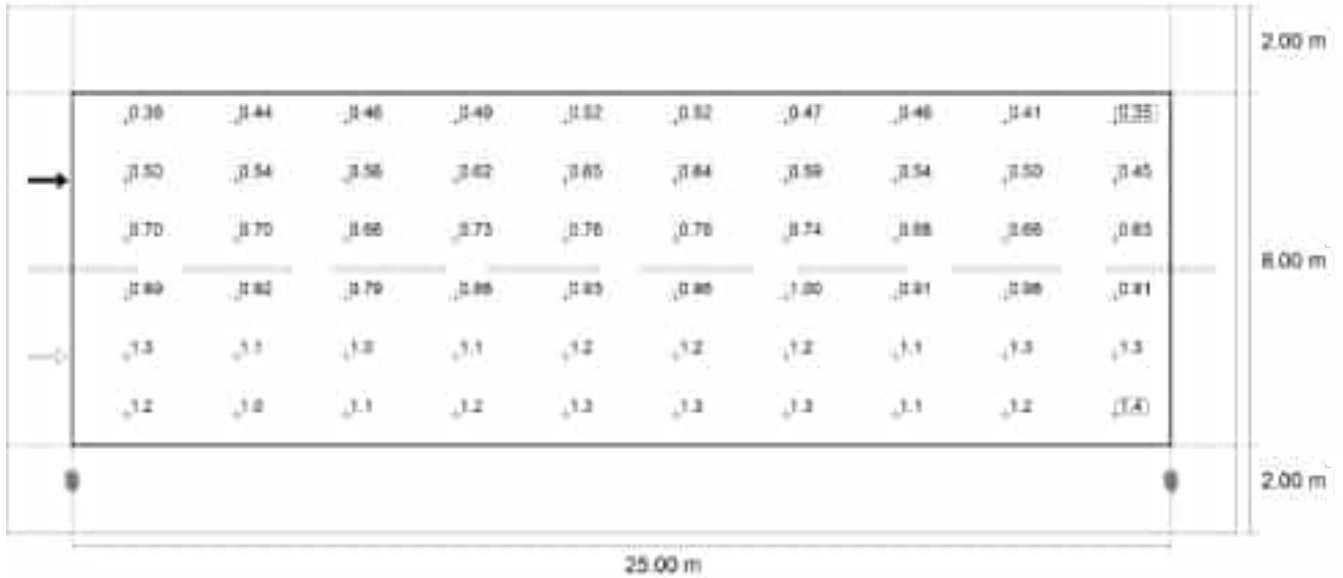
Pozorovatel 1: Jas u nové instalace [cd/m^2] (Tabulka hodnot)

	L_m	L_{\min}	L_{\max}	g_1	g_2
Pozorovatel 1: Jas u nové instalace	0.88 cd/m^2	0.40 cd/m^2	1.54 cd/m^2	0.45	0.26



Pozorovatel 2: Hodnota údržby "Jas při suché vozovce" [cd/m^2] (Čáry Isolux)

Ulice Krumlovská
Vozovka 1 (M4)



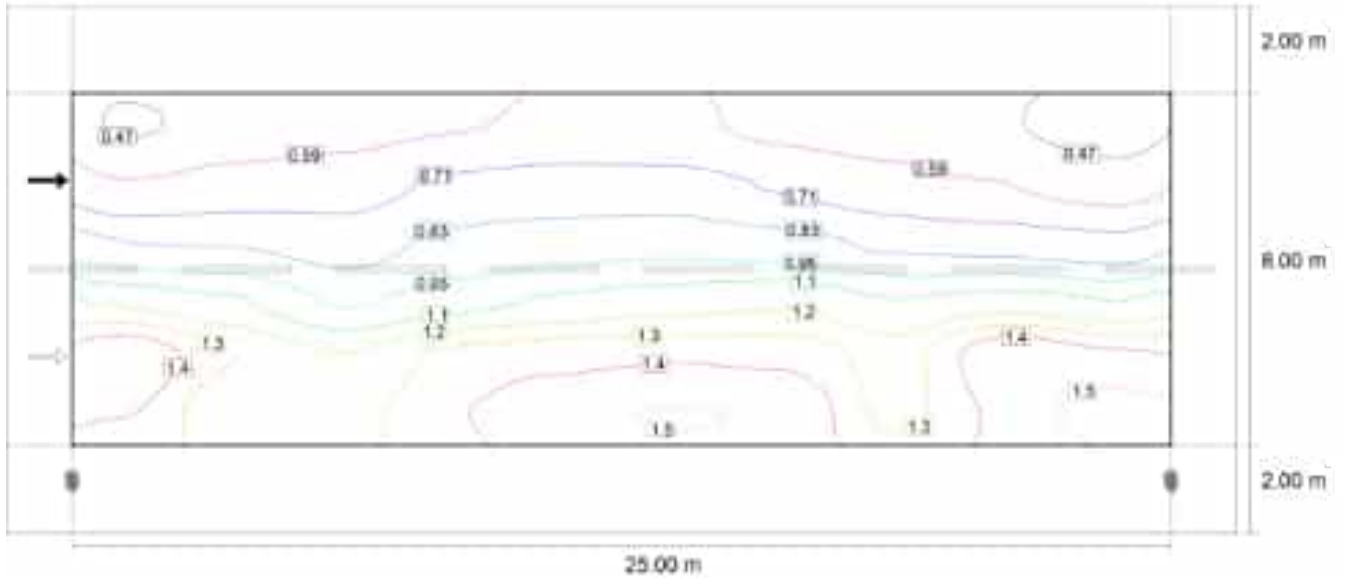
Pozorovatel 2: Hodnota údržby "Jas při suché vozovce" [cd/m²] (Rastr hodnot)

m	1.250	3.750	6.250	8.750	11.250	13.750	16.250	18.750	21.250	23.750
9.333	0.38	0.44	0.46	0.49	0.52	0.52	0.47	0.46	0.41	0.35
8.000	0.50	0.54	0.56	0.62	0.65	0.64	0.59	0.54	0.50	0.45
6.667	0.70	0.70	0.66	0.73	0.76	0.78	0.74	0.68	0.66	0.63
5.333	0.99	0.92	0.79	0.86	0.93	0.96	1.00	0.91	0.96	0.91
4.000	1.31	1.12	1.02	1.15	1.19	1.21	1.20	1.07	1.31	1.25
2.667	1.22	1.02	1.06	1.20	1.29	1.32	1.31	1.08	1.24	1.37

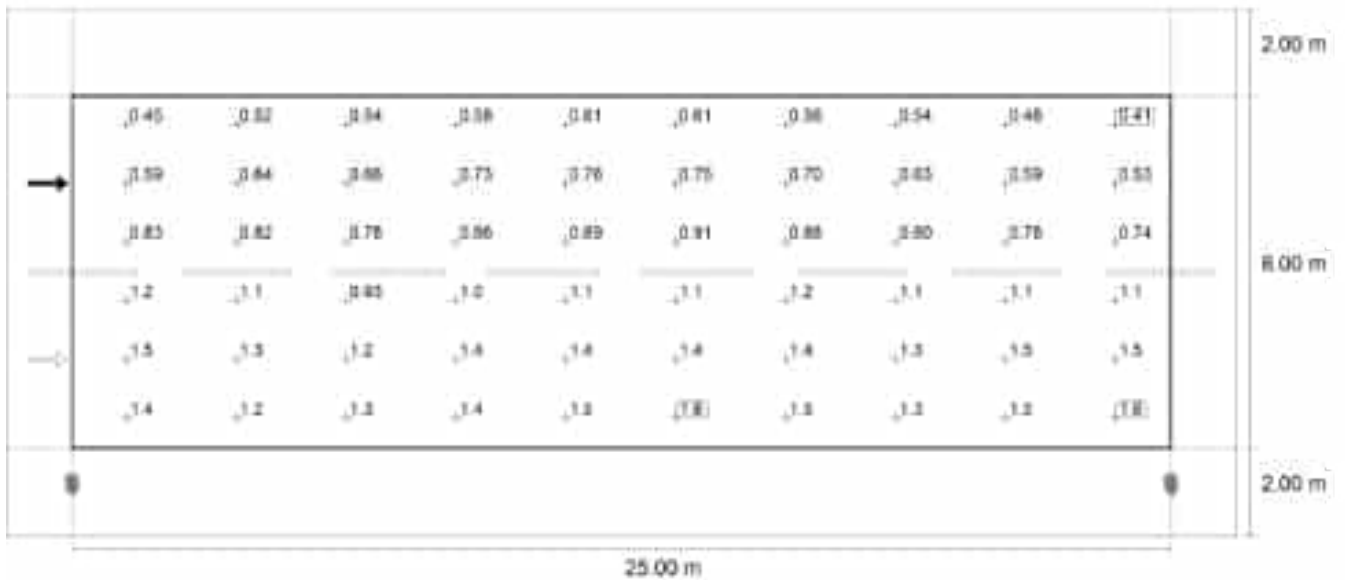
Pozorovatel 2: Hodnota údržby "Jas při suché vozovce" [cd/m²] (Tabulka hodnot)

	L _m	L _{min}	L _{max}	g ₁	g ₂
Pozorovatel 2: Hodnota údržby "Jas při suché vozovce"	0.84 cd/m ²	0.35 cd/m ²	1.37 cd/m ²	0.42	0.25

Ulice Krumlovská
Vozovka 1 (M4)



Pozorovatel 2 Jas u nové instalace [cd/m²] (Čáry Isolux)



Pozorovatel 2 Jas u nové instalace [cd/m²] (Rastr hodnot)

m	1.250	3.750	6.250	8.750	11.250	13.750	16.250	18.750	21.250	23.750
9.333	0.45	0.52	0.54	0.58	0.61	0.61	0.56	0.54	0.48	0.41
8.000	0.59	0.64	0.66	0.73	0.76	0.75	0.70	0.63	0.59	0.53
6.667	0.83	0.82	0.78	0.86	0.89	0.91	0.88	0.80	0.78	0.74

Ulice Krumlovská

Vozovka 1 (M4)

m	1.250	3.750	6.250	8.750	11.250	13.750	16.250	18.750	21.250	23.750
5.333	1.16	1.08	0.93	1.01	1.09	1.13	1.17	1.07	1.12	1.07
4.000	1.54	1.31	1.20	1.35	1.41	1.43	1.41	1.26	1.54	1.47
2.667	1.43	1.20	1.25	1.41	1.52	1.56	1.54	1.28	1.45	1.61

Pozorovatel 2: Jas u nové instalace [cd/m²] (Tabulka hodnot)

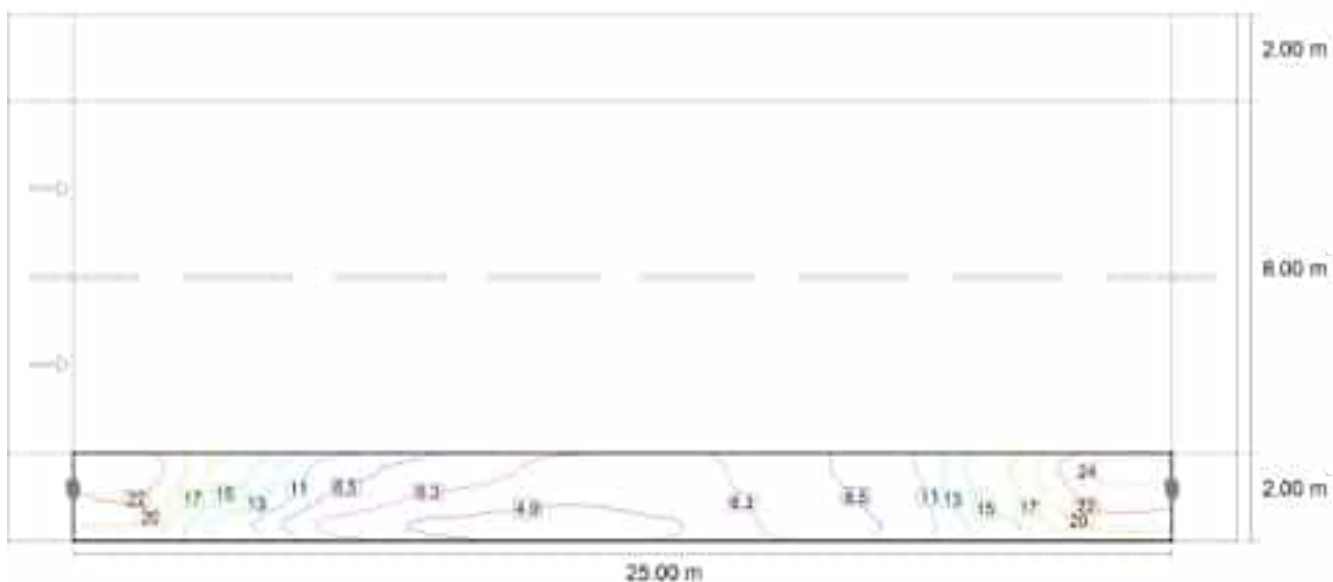
	L _m	L _{min}	L _{max}	g ₁	g ₂
Pozorovatel 2: Jas u nové instalace	0.99 cd/m ²	0.41 cd/m ²	1.61 cd/m ²	0.42	0.25

Ulice Krumlovská

Chodník 1 (P2)

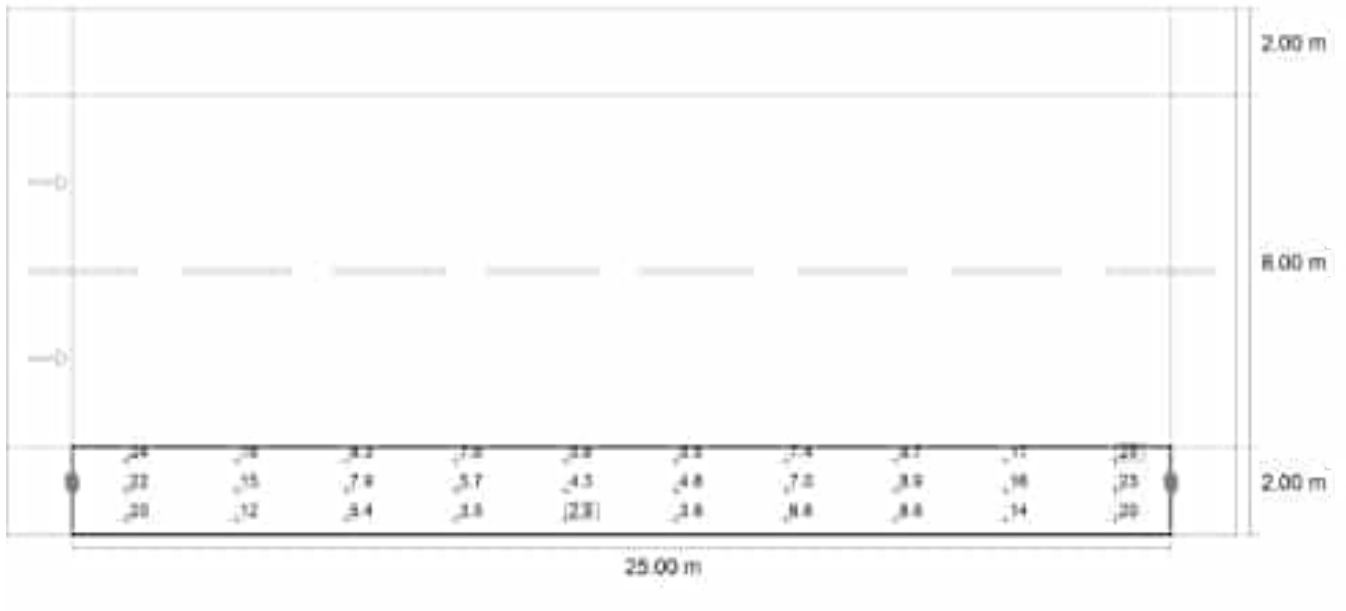
Výsledky pro vyhodnocovací políčko

	Velikost	Vypočítáno	Pož.	Kontrola
Chodník 1 (P2)	E_m	11.31 lx	[10.00 - 15.00] lx	✓
	E_{min}	2.91 lx	≥ 2.00 lx	✓



Hodnota údržby "Horizontální intenzita osvětlení" [lx] (Čáry Isolux)

Ulice Krumlovská
Chodník 1 (P2)



Hodnota údržby "Horizontální intenzita osvětlení" [lx] (Rastr hodnot)

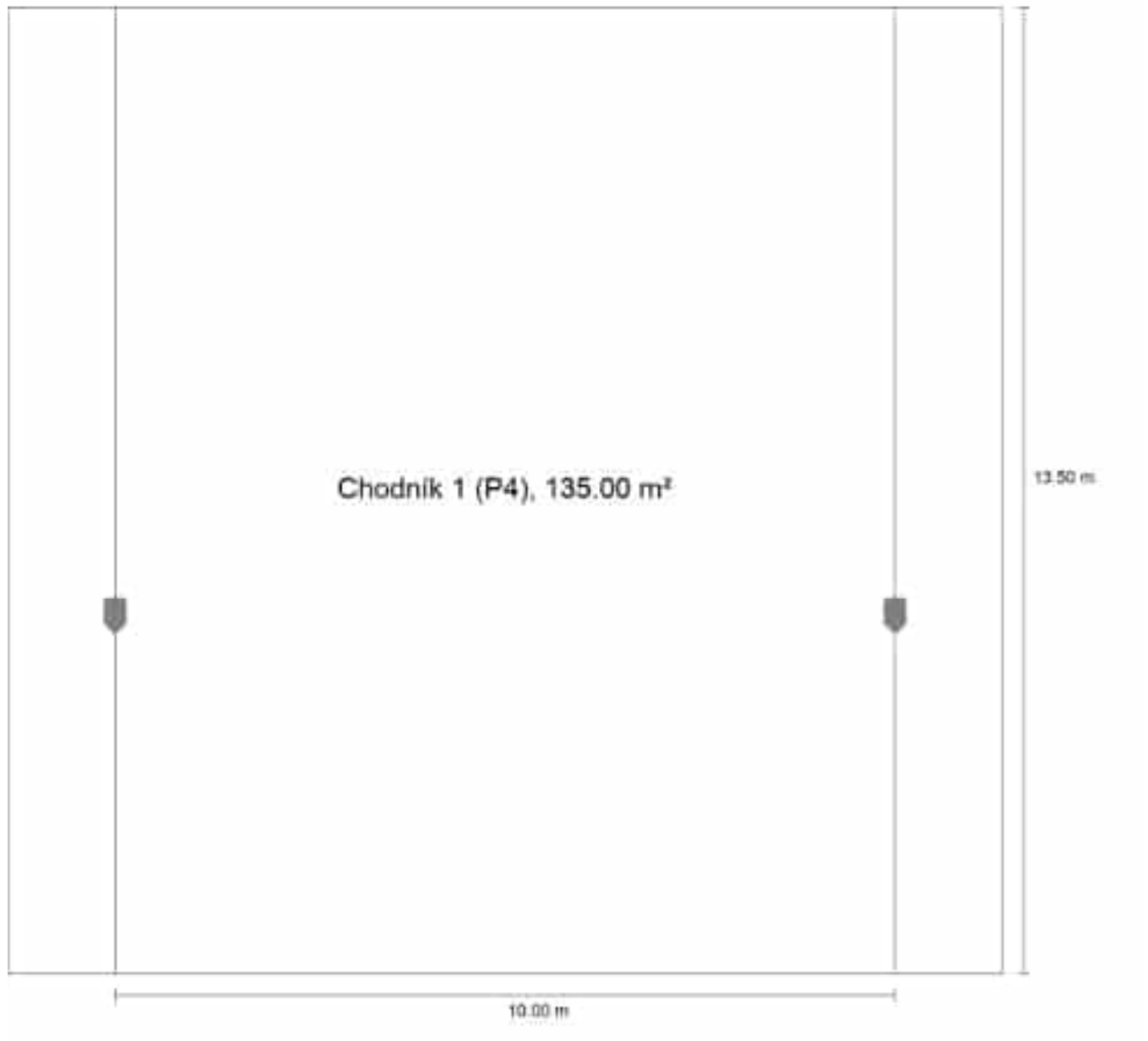
m	1.250	3.750	6.250	8.750	11.250	13.750	16.250	18.750	21.250	23.750
1.667	23.74	16.37	9.26	7.60	5.65	5.50	7.42	9.66	17.26	25.18
1.000	22.04	14.65	7.87	5.71	4.30	4.80	7.02	8.88	16.40	23.22
0.333	19.62	11.66	5.40	3.50	2.91	3.94	6.57	8.56	14.42	20.11

Hodnota údržby "Horizontální intenzita osvětlení" [lx] (Tabulka hodnot)

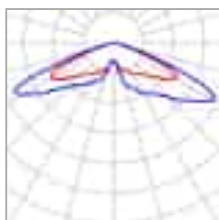
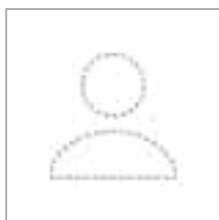
	E_m	E_{min}	E_{max}	g_1	g_2
Hodnota údržby "Horizontální intenzita osvětlení"	11.3 lx	2.91 lx	25.2 lx	0.26	0.12

Ulice Krumlovská - chodník Tesařovo náměstí

Shrnutí (do EN 13201:2015)



Ulice Krumlovská - chodník Tesařovo náměstí

Shrnutí (do EN 13201:2015)

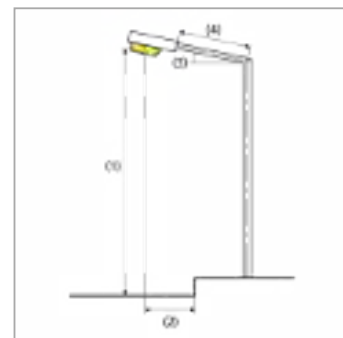
Výrobce	Ještě není členem DIALux	P	14.0 W
C. výrobku	ECLATEC	Φ Svítilno	1405 lm
Název výrobku	ITEM 500 LYRE 2 BRAS 2BLSB8 ECA 250mA 14W 2700K IRC70		
Osazení	16x OSLO _N GEN5		

Ulice Krumlovská - chodník Tesařovo náměstí

Shrnutí (do EN 13201:2015)

ITEM 500 LYRE 2 BRAS 2BLSB8 ECA 250mA 14W 2700K IRC70 (jednostranně dole)

Vzdálenost sloupů	10.000 m
(1) Výška zavěšení osvětlovacího zdroje	3.550 m
(2) Převis osvětlovacího zdroje nad vozovkou	5.000 m
(3) Sklon ramene	0.0°
(4) Délka ramene	0.000 m
Roční provozní hodiny	4000 h: 100.0 %, 14.0 W
Příkon / trasa	1400.0 W/km
ULR / ULOR	0.00 / 0.00
Max. svítivosti Vždy do všech směrů, které u použitelně nainstalovaného svítidla tvoří stanovený úhel se spodní vertikálou.	≥ 70°: 196 cd/klm ≥ 80°: 19.8 cd/klm ≥ 90°: 0.00 cd/klm
Třída intenzity světla Hodnoty svítivosti v [cd/klm] pro výpočet třídy svítivosti jsou podle ČSN EN 13201:2015 založeny na světelném toku svítidla.	G*5
Třída indexu oslnění	D.6
MF	0.85

**Výsledky pro vyhodnocovací políčka**

Pro instalaci se počítalo s činitelem údržby 0.85.

	Velikost	Vypočítáno	Pož.	Kontrola
Chodník 1 (P4)	E_m	7.47 lx	[5.00 - 7.50] lx	✓
	E_{min}	1.65 lx	≥ 1.00 lx	✓

Ulice Krumlovská - chodník Tesařovo náměstí

Shrnutí (do EN 13201:2015)

Výsledky pro ukazatele energetické účinnosti

	Velikost	Vypočítáno	Spotřeba energie
Ulice Krumlovská - chodník Tesařovo náměstí	D _p	0.014 W/lx*m ²	-
ITEM 500 LYRE 2 BRAS 2BLSB8 ECA 250mA 14W 2700K IRC70 (jednostranně dole)	D _e	0.4 kWh/m ² yr	56.0 kWh/yr

Ulice Krumlovská - chodník Tesařovo náměstí

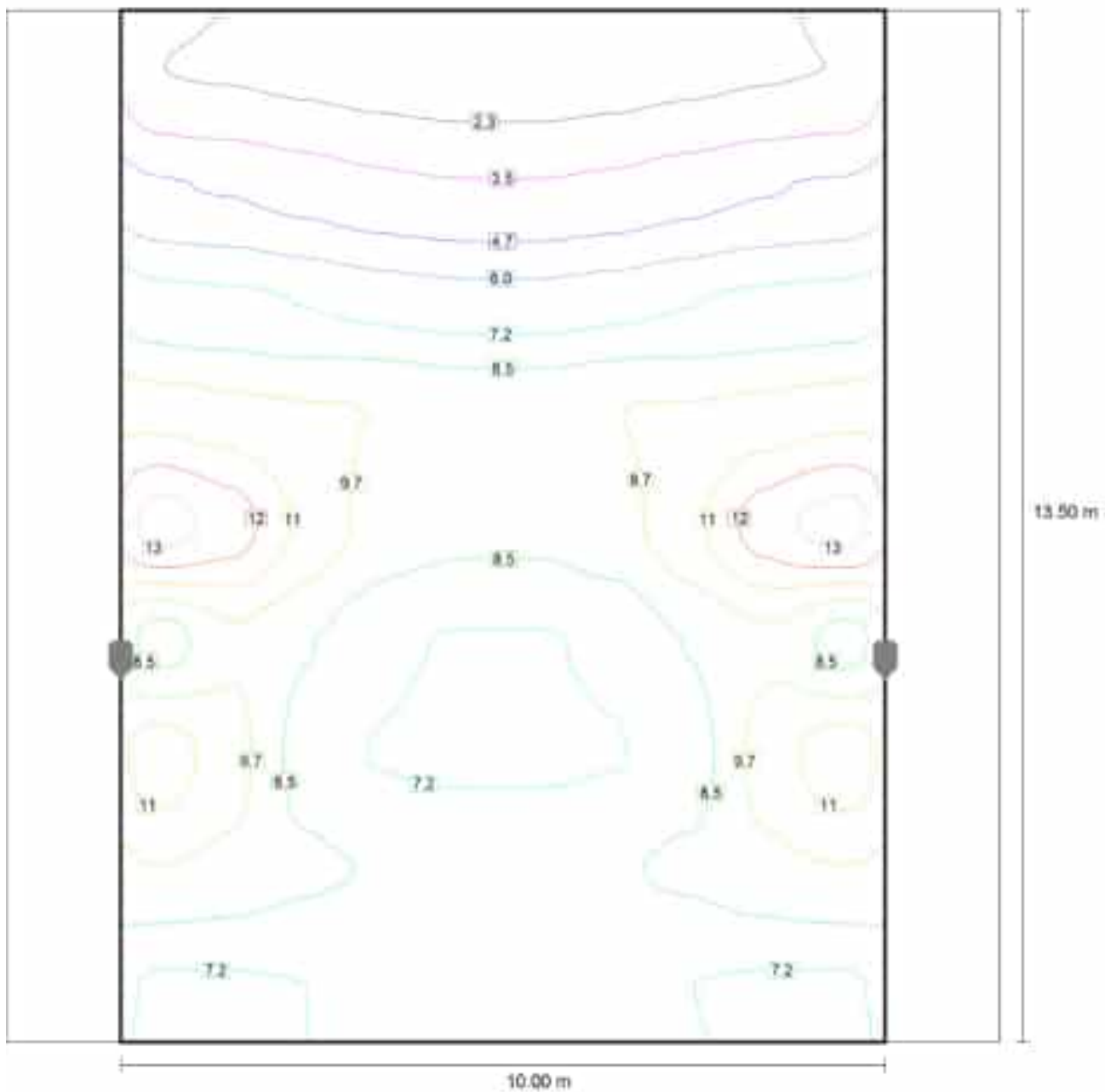
Chodník 1 (P4)

Výsledky pro vyhodnocovací políčko

	Velikost	Vypočítáno	Pož.	Kontrola
Chodník 1 (P4)	E_m	7.47 lx	[5.00 - 7.50] lx	✓
	E_{min}	1.65 lx	≥ 1.00 lx	✓

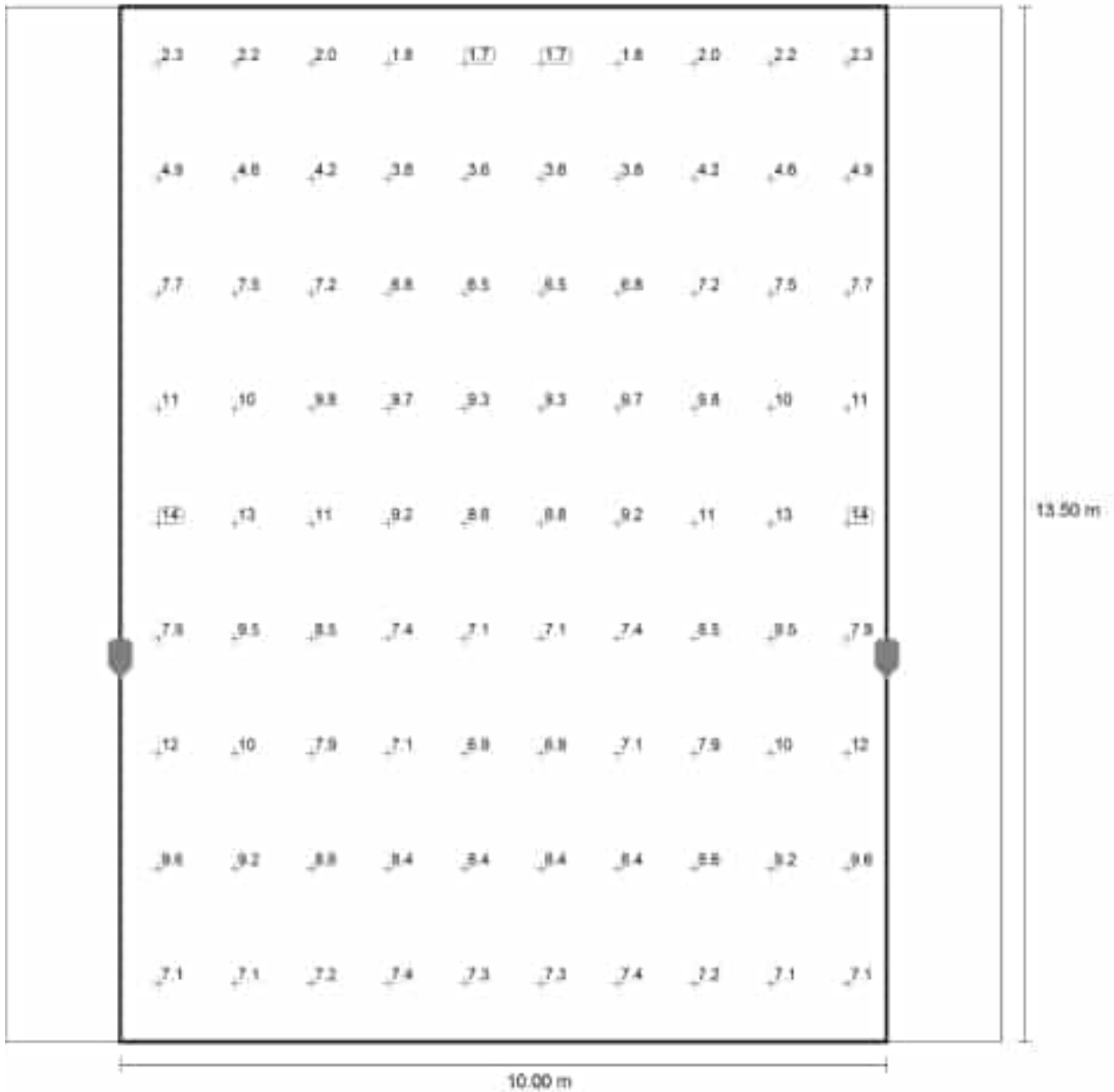
Ulice Krumlovská - chodník Tesařovo náměstí

Chodník 1 (P4)



Hodnota údržby "Horizontální intenzita osvětlení" [lx] (Čáry Isolux)

Ulice Krumlovská - chodník Tesařovo náměstí
Chodník 1 (P4)



Hodnota údržby "Horizontální intenzita osvětlení" [lx] (Rastr hodnot)

m	0.500	1.500	2.500	3.500	4.500	5.500	6.500	7.500	8.500	9.500
12.750	2.29	2.15	1.96	1.78	1.65	1.65	1.78	1.96	2.15	2.29
11.250	4.88	4.65	4.22	3.79	3.57	3.57	3.79	4.22	4.65	4.88
9.750	7.69	7.52	7.15	6.75	6.49	6.49	6.75	7.15	7.52	7.69

Ulice Krumlovská - chodník Tesařovo náměstí

Chodník 1 (P4)

m	0.500	1.500	2.500	3.500	4.500	5.500	6.500	7.500	8.500	9.500
8.250	10.60	10.23	9.84	9.67	9.33	9.33	9.67	9.84	10.23	10.60
6.750	14.02	12.82	10.61	9.20	8.77	8.77	9.20	10.61	12.82	14.02
5.250	7.88	9.45	8.51	7.44	7.14	7.14	7.44	8.51	9.45	7.88
3.750	11.65	10.19	7.90	7.15	6.92	6.92	7.15	7.90	10.19	11.65
2.250	9.58	9.23	8.65	8.39	8.39	8.39	8.39	8.65	9.23	9.58
0.750	7.11	7.13	7.22	7.37	7.33	7.33	7.37	7.22	7.13	7.11

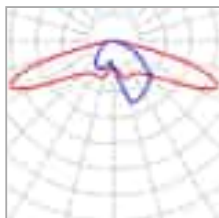
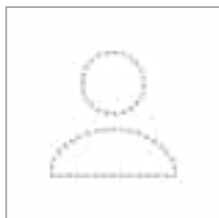
Hodnota údržby "Horizontální intenzita osvětlení" [lx] (Tabulka hodnot)

	E_m	E_{min}	E_{max}	g_1	g_2
Hodnota údržby "Horizontální intenzita osvětlení"	7.47 lx	1.65 lx	14.0 lx	0.22	0.12

Ulice Široká

Shrnutí (do EN 13201:2015)

Ulice Široká

Shrnutí (do EN 13201:2015)

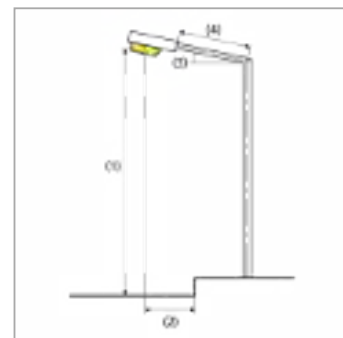
Výrobce	Ještě není členem DIALux	P	34.0 W
C. výrobku	ECLATEC	Φ Svítilno	3282 lm
Název výrobku	ITEM 500 LYRE 2 BRAS 3BLSB12 ETS 300mA 34W 2700K IRC70		
Osazení	36x OSLO _N , GEN5		

Ulice Široká

Shrnutí (do EN 13201:2015)

ITEM 500 LYRE 2 BRAS 3BLSB12 ETS 300mA 34W 2700K IRC70 (jednostranně dole)

Vzdálenost sloupů	30.000 m
(1) Výška zavěšení osvětlovacího zdroje	4.550 m
(2) Převís osvětlovacího zdroje nad vozovkou	-0.850 m
(3) Sklon ramene	0.0°
(4) Délka ramene	0.000 m
Roční provozní hodiny	4000 h: 100.0 %, 34.0 W
Příkon / trasa	1122.0 W/km
ULR / ULOR	0.00 / 0.00
Max. svítivosti Vždy do všech směrů, které u použitelně nainstalovaného svítidla tvoří stanovený úhel se spodní vertikálou.	≥ 70°: 574 cd/klm ≥ 80°: 94.8 cd/klm ≥ 90°: 1.96 cd/klm
Třída intenzity světla Hodnoty svítivosti v [cd/klm] pro výpočet třídy svítivosti jsou podle ČSN EN 13201:2015 založeny na světelném toku svítidla.	G*3
Třída indexu oslnění	D.6
MF	0.85

**Výsledky pro vyhodnocovací políčka**

Pro instalaci se počítalo s činitelem údržby 0.85.

	Velikost	Vypočítáno	Pož.	Kontrola
Vozovka 1 (P4)	E_m	6.80 lx	[5.00 - 7.50] lx	✓
	E_{min}	1.05 lx	≥ 1.00 lx	✓
Chodník 1 (P5)	E_m	4.48 lx	[3.00 - 4.50] lx	✓
	E_{min}	0.62 lx	≥ 0.60 lx	✓

Ulice Široká

Shrnutí (do EN 13201:2015)

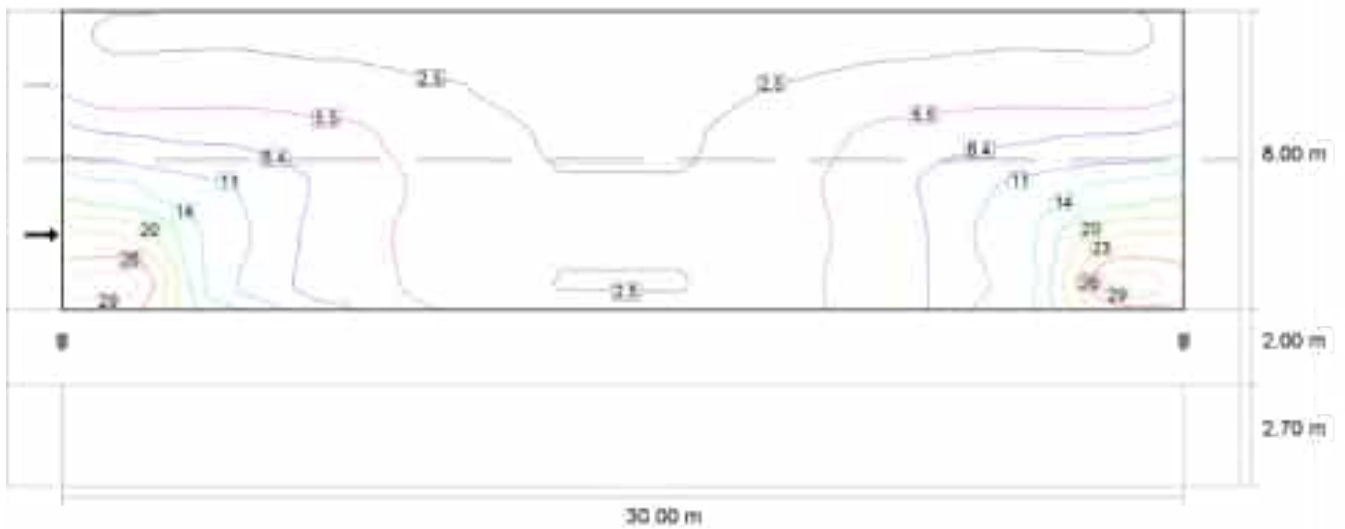
Výsledky pro ukazatele energetické účinnosti

	Velikost	Vypočítáno	Spotřeba energie
Ulice Široká	D_p	0.017 W/lx*m ²	-
ITEM 500 LYRE 2 BRAS 3BLSB12 ETS 300mA 34W 2700K IRC70 (jednostranně dole)	D_e	0.4 kWh/m ² yr	136.0 kWh/yr

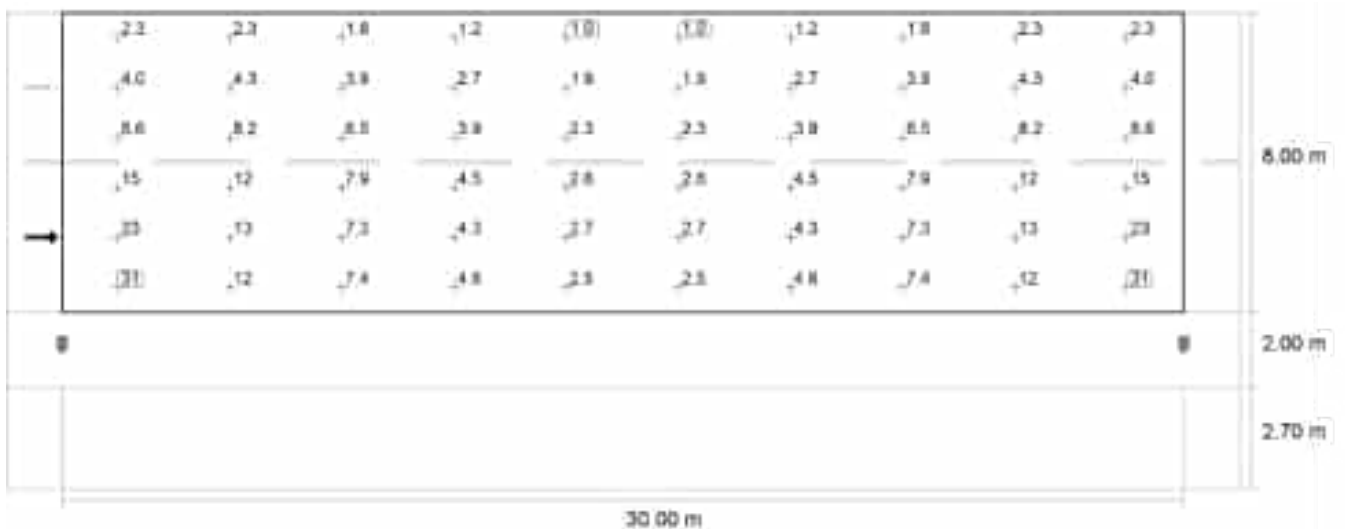
Ulice Široká
Vozovka 1 (P4)

Výsledky pro vyhodnocovací políčko

	Velikost	Vypočítáno	Pož.	Kontrola
Vozovka 1 (P4)	E_m	6.80 lx	[5.00 - 7.50] lx	✓
	E_{min}	1.05 lx	≥ 1.00 lx	✓



Hodnota údržby "Horizontální intenzita osvětlení" [lx] (Čáry Isolux)



Hodnota údržby "Horizontální intenzita osvětlení" [lx] (Rastr hodnot)

Ulice Široká
Vozovka 1 (P4)

m	1.500	4.500	7.500	10.500	13.500	16.500	19.500	22.500	25.500	28.500
12.033	2.26	2.31	1.81	1.24	1.05	1.05	1.24	1.81	2.31	2.26
10.700	3.98	4.34	3.86	2.65	1.85	1.85	2.65	3.86	4.34	3.98
9.367	8.63	8.18	6.47	3.93	2.31	2.31	3.93	6.47	8.18	8.63
8.033	15.11	11.60	7.94	4.47	2.59	2.59	4.47	7.94	11.60	15.11
6.700	23.41	12.73	7.30	4.28	2.68	2.68	4.28	7.30	12.73	23.41
5.367	30.63	11.83	7.37	4.59	2.48	2.48	4.59	7.37	11.83	30.63

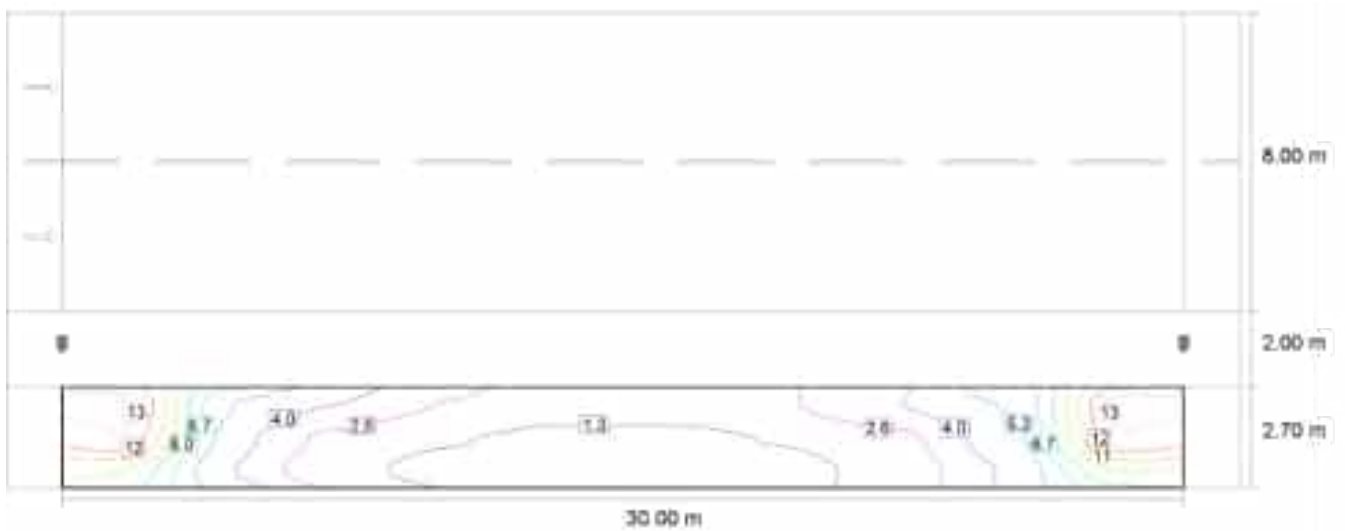
Hodnota údržby "Horizontální intenzita osvětlení" [lx] (Tabulka hodnot)

	E_m	E_{min}	E_{max}	g_1	g_2
Hodnota údržby "Horizontální intenzita osvětlení"	6.80 lx	1.05 lx	30.6 lx	0.15	0.03

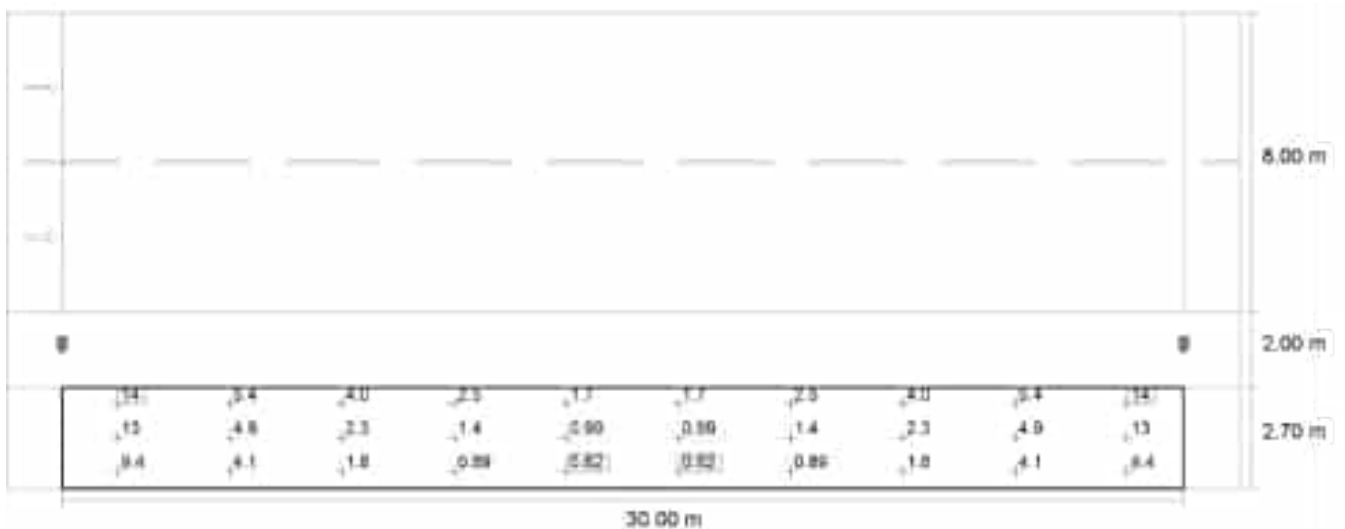
Ulice Široká
Chodník 1 (P5)

Výsledky pro vyhodnocovací políčko

	Velikost	Vypočítáno	Pož.	Kontrola
Chodník 1 (P5)	E_m	4.48 lx	[3.00 - 4.50] lx	✓
	E_{min}	0.62 lx	≥ 0.60 lx	✓



Hodnota údržby "Horizontální intenzita osvětlení" [lx] (Čáry Isolux)



Hodnota údržby "Horizontální intenzita osvětlení" [lx] (Rastr hodnot)

Ulice Široká
Chodník 1 (P5)

m	1.500	4.500	7.500	10.500	13.500	16.500	19.500	22.500	25.500	28.500
2.250	14.03	5.39	3.97	2.54	1.72	1.72	2.54	3.97	5.39	14.03
1.350	13.13	4.91	2.29	1.39	0.99	0.99	1.39	2.29	4.91	13.13
0.450	9.37	4.13	1.78	0.89	0.62	0.62	0.89	1.78	4.13	9.37

Hodnota údržby "Horizontální intenzita osvětlení" [lx] (Tabulka hodnot)

	E_m	E_{min}	E_{max}	g_1	g_2
Hodnota údržby "Horizontální intenzita osvětlení"	4.48 lx	0.62 lx	14.0 lx	0.14	0.04