



Č.j.: KRPM-55212-3/ČJ-2017-1400IT

Olomouc 25.4.2017
Počet listů: 4

Objednávka dle rámcové smlouvy MV-50113-150/VZ-2015

1. Identifikace objednatele:

Objednatel: ČR - Krajské ředitelství policie Olomouckého kraje

Sídlo: tř. Kosmonautů, 189/10, 779 00 Olomouc

IČO: 72051795

DIČ: nepřiděleno

Bankovní spojení: ČNB Ostrava, [REDACTED]

Zastoupená: plk. Ing. Liborem Krejčířkem, náměstkem ředitele pro ekonomiku

Kontaktní osoby: mjr. Mgr. Vladimír Roller, z rozkazu vedoucí OIKT

tel.: [REDACTED] e-mail: [REDACTED]

Ing. Pavel Novák Ph.D., vedoucí oddělení OPP

tel.: [REDACTED] e-mail: [REDACTED]

2. Specifikace objednávky:

Objednány jsou zařízení pro pokrytí plné potřeby tiskových služeb na ÚO Jeseník a ÚO Šumperk

3. Rozsah/množství objednaných služeb:

a) ÚO Jeseník

Kontaktní osoba: por. Mgr. Bc. Jiří Švub, tel.: [REDACTED] e-mail: [REDACTED]

Tisková zařízení:

- viz. Příloha – Tisková zařízení a místo plnění

tř. Kosmonautů
779 00 Olomouc

Zpracoval: Vylečka Pavel, referent MTZ

Tel.: [REDACTED]

Email: [REDACTED]

Tiskový systém:

Popis	Počet monitorovaných zařízení s terminálem	Počet monitorovaných zařízení bez terminálu	Počet zařízení mimo monitoring
Tiskový systém MyQ	20	20	0

Pro implementaci tiskového systému MyQ Objednatel zajistí potřebnou součinnost, zejména dodá server(y), kde bude MyQ instalováno.

Systém ServiceDesk:


Popis	Počet zařízení s on-line dohledem	Počet zařízení bez on-line dohledu
Servisní dohled @Remote	0	40

Pro implementaci on-line dohledu @Remote Objednatel zajistí potřebnou součinnost, zejména přístup na externí servery.

Ostatní služby:

Popis	Jednotka	Počet
Činnost pracovníka SW podpory	hodiny	0
Nadlimitní inst/deinst zařiz. A4	ks	0
Nadlimitní inst/deinst zařiz. A3	ks	0

b) ÚO Šumperk

Kontaktní osoba: por. Ing. Milan Basler, tel.:  e-mail:



Tisková zařízení:

- viz. Příloha – Tisková zařízení a místo plnění

Tiskový systém:

Popis	Počet monitorovaných zařízení s terminálem	Počet monitorovaných zařízení bez terminálu	Počet zařízení mimo monitoring
Tiskový systém MyQ	42	29	0

Pro implementaci tiskového systému MyQ Objednatel zajistí potřebnou součinnost, zejména dodá server(y), kde bude MyQ instalováno.

System ServiceDesk:

Popis	Počet zařízení s on-line dohledem	Počet zařízení bez on-line dohledu
Servisní dohled @Remote	0	71

Pro implementaci on-line dohledu @Remote Objednatel zajistí potřebnou součinnost, zejména přístup na externí servery.

Ostatní služby:

Popis	Jednotka	Počet
Činnost pracovníka SW podpory	hodiny	0
Nadlimitní inst/deinst zařiz. A4	ks	0
Nadlimitní inst/deinst zařiz. A3	ks	0

c) KŘP Olomouc

Kontaktní osoba: nrap. Dušan Lakomý, tel.:  e-mail: 

Tisková zařízení:

- viz. Příloha – Tisková zařízení a místo plnění

Tiskový systém:

Popis	Počet monitorovaných zařízení s terminálem	Počet monitorovaných zařízení bez terminálu	Počet zařízení mimo monitoring
Tiskový systém MyQ	7	0	0

Pro implementaci tiskového systému MyQ Objednatel zajistí potřebnou součinnost, zejména dodá server(y), kde bude MyQ instalováno.

System ServiceDesk:

Popis	Počet zařízení s on-line dohledem	Počet zařízení bez on-line dohledu
Servisní dohled @Remote	0	7

Pro implementaci on-line dohledu @Remote Objednatel zajistí potřebnou součinnost, zejména přístup na externí servery.

Ostatní služby:

Popis	Jednotka	Počet
Činnost pracovníka SW podpory	hodiny	0
Nadlimitní inst/deinst zařiz. A4	ks	0
Nadlimitní inst/deinst zařiz. A3	ks	0

4. Lhůty pro plnění

Dodavatel závazně potvrdí do 10 pracovních dnů objednávku.

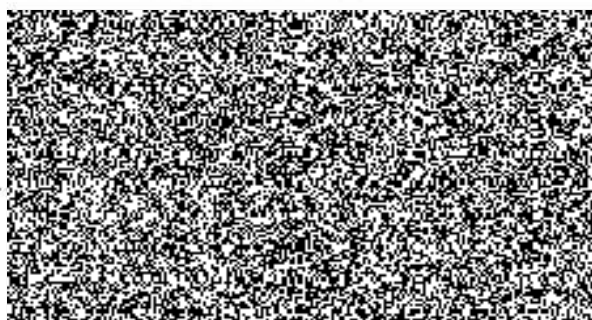
Dodavatel začne s instalací do 10 pracovních dnů od potvrzení objednávky

Dodavatel dokončí instalaci do 10 pracovních dnů od zahájení instalace.

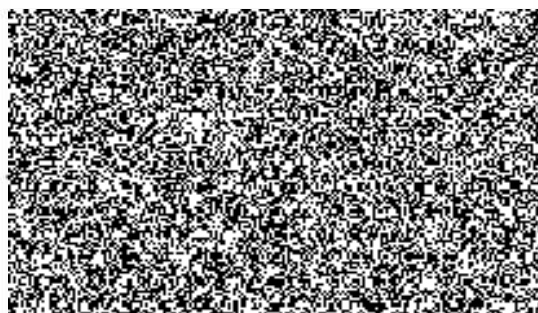
S ohledem na předjednané vypovězení nájemních smluv KRPM-157628/ČJ-2012-1400MT a KRPM-69425/ČJ-2012-1400MT s firmou RICOH Czech Republic s.r.o. je předpokládáný termín dokončení instalace a zprovoznění všech objednaných zařízení ke dni 15.6.2017.

Doba poskytování tiskových služeb končí ukončením instalace.

V Olomouci dne 3.5.2017



V Praze dne 9.5.2017



Příloha - Tisková zařízení a místa plnění

a) ÚO Jeseník

<i>místo plnění</i>	<i>kategorie</i>	<i>typ zařízení</i>	<i>identifikační terminál - ks</i>	<i>počet ks</i>
Zlaté Hory, Bezručova 614, 793 76	MFZA4Č	Kyocera Ecosys M3040	1	1
	MFZA3B	Ricoh MP C2504SP	1	1
	TA4Č*	Kyocera Ecosys P2040	ne	1
Žulová, Hlavní 149, 790 65	MFZA3B	Ricoh MP C2504SP	1	1
	MFZA4B*	Ricoh MP C307SP	1	1
	TA4Č*	Kyocera Ecosys P2040	ne	1
Jeseník, Moravská 4, 790 14	MFZA3B	Ricoh MP C2504SP	5	5
	MFZA4Č	Kyocera Ecosys M3040	5	5
	MFZA4B*	Ricoh MP C307SP	5	5
	TA4Č*	Kyocera Ecosys P2040	ne	17
Javorník, nám. Svobody 134, 790 70	MFZA4Č	Kyocera Ecosys M3040	1	1
Vidnava, Radniční 86, 790 55	TA4Č*	Kyocera Ecosys P2040	ne	1

b) ÚO Šumperk

<i>místo plnění</i>	<i>kategorie</i>	<i>typ zařízení</i>	<i>identifikační terminál - ks</i>	<i>počet ks</i>
Mohelnice, Generála Svobody 473/22	MFZA3B	Ricoh MP C2504SP	1	1
	MFZA4B*	Ricoh MP C307SP	3	3
	TA4Č*	Kyocera Ecosys P2040	ne	1
Šumperk, Havlíčkova 2768/10	MFZA3B	Ricoh MP C2504SP	1	1
	MFZA4B*	Ricoh MP C307SP	2	2
	MFZA4Č	Kyocera Ecosys M3040	2	2
	TA4Č*	Kyocera Ecosys P2040	ne	4
Šumperk, Havlíčkova 2913/8	MFZA3B	Ricoh MP C2504SP	4	4
	MFZA4B*	Ricoh MP C307SP	9	9
	MFZA4Č	Kyocera Ecosys M3040	8	8
	TA4Č*	Kyocera Ecosys P2040	ne	20
Hanušovice, Hlavní 93	MFZA3B	Ricoh MP C2504SP	1	1
	MFZA4B*	Ricoh MP C307SP	1	1
	MFZA4Č	Kyocera Ecosys M3040	1	1
	TA4Č*	Kyocera Ecosys P2040	ne	1
Zábřeh, Postřelmovská 409/7	MFZA3B	Ricoh MP C2504SP	1	1
	MFZA4B*	Ricoh MP C307SP	2	2
	MFZA4Č	Kyocera Ecosys M3040	2	2
	TA4Č*	Kyocera Ecosys P2040	ne	1

Libina, Nádražní 740	MFZA4B*	Ricoh MP C307SP	1	1
	TA4Č*	Kyocera Ecosys P2040	ne	1
Velké Losiny, Rudé armády 361	MFZA3B	Ricoh MP C2504SP	1	1
	MFZA4B*	Ricoh MP C307SP	1	1
	MFZA4Č	Kyocera Ecosys M3040	1	1
	TA4Č*	Kyocera Ecosys P2040	ne	1

c) KŘP Olomouc

<i>místo plnění</i>	<i>kategorie</i>	<i>typ zařízení</i>	<i>identifikační terminál - ks</i>	<i>počet ks</i>
Olomouc, tř. Kosmonautů 189/10, 779 00	MFZA3Č*	Ricoh MP 2555SP	7	7

* změna typu zařízení uvedeného v Příloze č.2 RS dle čl. I odst. 1 Přílohy č.1 RS