

**Dodatek č. 2 ke Smlouvě o výpůjčce č. 25/2007
Č. OMM – 0088/23**

Smluvní strany

Město Moravská Třebová

IČO: 00277037

se sídlem nám. T. G. Masaryka 32/29, Město, 571 01 Moravská Třebová
zastoupené Ing. Pavlem Charvátlem, starostou města
(dále jako „půjčitel“)

a

Základní škola Moravská Třebová, Palackého 1351, okres Svitavy

IČO: 62031813

se sídlem Palackého 1351, 571 01 Moravská Třebová
zastoupená Mgr. Petrem Vágnerem, ředitelem
(dále jako „vypůjčitel“)

uzavřely níže uvedeného dne, měsíce a roku tento Dodatek č. 2 ke Smlouvě o výpůjčce č. 25/2007:

I.

Úvodní ustanovení

1. Mezi smluvními stranami byla dne 20.11.2007 uzavřena Smlouva o výpůjčce č. 25/2007 (dále jen „smlouva“), na základě které přenechal půjčitel vypůjčitelu k bezplatnému užívání pozemky a budovu za účelem provozování základní školy.
2. Dne 17.09.2008 byl ke smlouvě uzavřen dodatek č. 1, který upravil předmět užívání.
3. Smluvní strany se dohodly, že budou do výpůjčky přidány pozemky parc. č. 1405/1, parc. č. 1405/8, parc. č. 1405/12, parc. č. 2711/122, parc. č. 2711/123, parc. č. 2703/2, parc. č. 2711/121, parc. č. 2711/120, parc. č. 2711/119 a parc. č. 2710/9, vše v obci a katastrálním území Moravská Třebová. Z tohoto důvodu je nutné uzavřít dodatek č. 2 ke smlouvě, který upraví předmět užívání.

II. Předmět dodatku

1. Článek I. smlouvy nově zní:

Půjčitel je mimo jiné výlučným vlastníkem nemovitých věcí vedených na LV č. 10001 a 1175, zapsaných u Katastrálního úřadu pro Pardubický kraj, Katastrální pracoviště Svitavy:

- parc. č. 1403 o celkové výměře 1960 m², druh pozemku ostatní plocha,
 - parc. č. 1405/1 o celkové výměře 3465 m², druh pozemku ovocný sad,
 - parc. č. 1405/3 o celkové výměře 6247 m², druh pozemku zastavěná plocha a nádvoří, jehož součástí je stavba č. p. 1351, která je taktéž předmětem výpůjčky,
 - parc. č. 1405/4 o celkové výměře 1552 m², druh pozemku ovocný sad,
 - parc. č. 1405/8 o celkové výměře 684 m², druh pozemku zastavěná plocha a nádvoří, jehož součástí je stavba č. p. 1351, která je taktéž předmětem výpůjčky,
 - parc. č. 1405/10 o celkové výměře 359 m², druh pozemku ovocný sad,
 - parc. č. 1405/11 o celkové výměře 1831 m², druh pozemku ovocný sad,
 - parc. č. 1405/12 o celkové výměře 237 m², druh pozemku ovocný sad,
 - parc. č. 2710/1 o celkové výměře 585 m², druh pozemku zahrada,
 - parc. č. 2710/4 o výměře 678 m², druh pozemku ostatní plocha,
 - parc. č. 2711/122 o výměře 634 m², druh pozemku ostatní plocha,
 - parc. č. 2711/123 o výměře 709 m², id. ½, druh pozemku ostatní plocha,
 - parc. č. 2703/2 o výměře 173 m², druh pozemku zahrada,
 - parc. č. 2711/121 o výměře 999 m², id. ½, druh pozemku ostatní plocha,
 - parc. č. 2711/120 o výměře 81 m², id. ½, druh pozemku ostatní plocha,
 - parc. č. 2711/119 o výměře 269 m², id. ½, druh pozemku ostatní plocha,
 - parc. č. 2710/9 o výměře 456 m², druh pozemku ostatní plocha,
- vše v obci a k. ú. Moravská Třebová, ul. Palackého.

Půjčitel přenechává vypůjčitelu k bezplatnému užívání tyto nemovité věci vedené na LV č. 10001 a 1175, zapsané u Katastrálního úřadu pro Pardubický kraj, Katastrální pracoviště Svitavy:

- parc. č. 1403 o celkové výměře 1960 m², druh pozemku ostatní plocha,
- parc. č. 1405/1 o celkové výměře 3465 m², druh pozemku ovocný sad,
- parc. č. 1405/3 o celkové výměře 6247 m², druh pozemku zastavěná plocha a nádvoří, jehož součástí je stavba č. p. 1351, která je taktéž předmětem výpůjčky,
- parc. č. 1405/4 o celkové výměře 1552 m², druh pozemku ovocný sad,
- parc. č. 1405/8 o celkové výměře 684 m², druh pozemku zastavěná plocha a nádvoří, jehož součástí je stavba č. p. 1351, která je taktéž předmětem výpůjčky,
- parc. č. 1405/10 o celkové výměře 359 m², druh pozemku ovocný sad,
- parc. č. 1405/11 o celkové výměře 1831 m², druh pozemku ovocný sad,
- parc. č. 1405/12 o celkové výměře 237 m², druh pozemku ovocný sad,

- parc. č. 2710/1 o celkové výměře 585 m², druh pozemku zahrada,
- parc. č. 2710/4 o výměře 663 m², druh pozemku ostatní plocha,
- parc. č. 2711/122 o výměře 634 m², druh pozemku ostatní plocha,
- parc. č. 2711/123 o výměře 709 m², id. ½, druh pozemku ostatní plocha,
- parc. č. 2703/2 o výměře 173 m², druh pozemku zahrada,
- parc. č. 2711/121 o výměře 999 m², id. ½, druh pozemku ostatní plocha,
- parc. č. 2711/120 o výměře 81 m², id. ½, druh pozemku ostatní plocha,
- parc. č. 2711/119 o výměře 269 m², id. ½, druh pozemku ostatní plocha,
- parc. č. 2710/9 o výměře 456 m², druh pozemku ostatní plocha,
vše v obci a k. ú. Moravská Třebová, ul. Palackého.

Půjčitel tyto pozemky a budovu půjčuje vypůjčitelu za účelem provozování základní školy. Součástí dodatku je situační mapa vypůjčených pozemků a budovy.

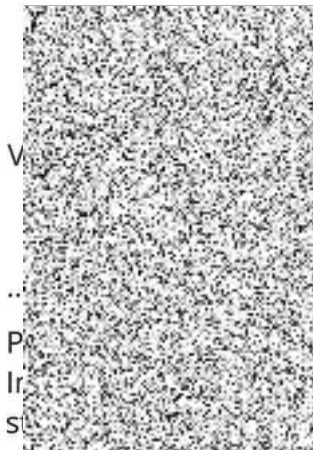
2. Dodatkem č. 2 se mění:

Příloha č. 1 – situace vypůjčených pozemků a budov

III.

Závěrečná ustanovení

1. Ostatní ujednání smlouvy se nemění a zůstávají v platnosti beze změny.
2. Smluvní strany berou na vědomí, že tento dodatek bude uveřejněn v registru smluv ve smyslu zákona č. 340/2015 Sb., o zvláštních podmínkách účinnosti některých smluv, uveřejňování těchto smluv a o registru smluv (zákon o registru smluv), ve znění pozdějších předpisů. Uveřejnění dodatku zajistí půjčitel.
3. Dodatek nabývá platnosti dnem podpisu poslední ze smluvních stran a účinnosti dnem jeho uveřejnění v registru smluv.
4. Uzavření Dodatku č. 2 ke Smlouvě o výpůjčce č. 25/2007 ze dne 20.11.2007 bylo schváleno Radou města Moravská Třebová pod číslem usnesení 795/R/250923 na jednání dne 25.09.2023 nadpoloviční většinou hlasů všech členů rady města.
5. Dodatek je vyhotoven ve dvou vyhotoveních, z nichž každé má platnost originálu. Každá ze smluvních stran obdrží po jednom vyhotovení.
6. Součástí dodatku je jeho příloha:
 1. Situace vypůjčených pozemků a budov



V Moravské Třebové dne: 3. 10. 2023

V Moravské Třebové dne: 3. 10. 2023



Mgr. Petr Váňa
ředitel ZŠ



MĚSTO
Moravská Třebová
PSČ 571 01
-97-

Základní škola
Moravská Třebová,
Palackého 1351,
okres Svitavy -7-



Přiloha č.1

Jiráskova



Katastrální mapa



Legenda:  výpůjčka TJ slovan
 smlouva č. 25/2007

Obsah katastrální mapy a mapy pozemkového katastru se zobrazuje od měřítka 1:5000. Podrobnější informace k používání mapy a aktualizaci jejího obsahu najdete www.cadastral.cz. Každá sjížděná hodnota současně a dělí na část 1:2500. Všechny údaje jsou poskytnuty pouze pro informaci a nejsou závazné.

