



**GESS-CZ, s.r.o.**  
Loučská 503/31  
751 31 Lipník n/B

SC 600x7400 č.2.51.2M2.1/2M2.2  
+ 3x ruč. stavítka š=600 mm ČOV  
Holýšov

SML/23/2023

## Smlouva o dílo

číslo smlouvy zhotovitele: 026-2023-23163

číslo smlouvy objednatele: .....

uzavřená mezi smluvními stranami podle ustanovení § 2586 a násl. zákona č.89/2012 Sb., občanský zákoník, v platném znění (dále jen „občanský zákoník“)

**Objednatel:** Chodské vodárny a kanalizace, a.s.  
Sídlo: Bezděkovské předměstí čp. 388  
Zastoupená: Ing. Eva Gožďálová, prokurista společnosti  
Registrace: KS v Plzni, oddíl B, vložka 360  
IČ: 49788761  
DIČ: CZ 49788761  
Bankovní spojení: [REDACTED]  
Dále jedná: [REDACTED]

**Zhotovitel:** GESS-CZ, s.r.o.  
Sídlo: Loučská 503/31, Lipník nad Bečvou, PSČ 751 31  
Zastoupená: Michal Pivoda, jednatel společnosti  
Registrace: KS Ostrava, oddíl C, vložka 28744  
IČO: 26867770,  
DIČ: CZ26867770  
Bankovní spojení: [REDACTED]  
Dále jedná: [REDACTED]

### Podklady pro zpracování smlouvy:

Podkladem pro zpracování této smlouvy o dílo (dále jen smlouva) je nabídka zhotovitele č. N4256/23 ze dne 26.06.2023 a objednávka objednatele č. 10/036/2023 ze dne 24.8.2023.

### I.

#### Předmět smlouvy

Předmětem této smlouvy je - **Oprava a výměna 1ks šnekového čerpadla s příslušenstvím SC YBA 600 x 7404 č.2.51.2M2.1/2M2.2 - ve variantě a) 3.2 + 3ks ručních stavítek 600 x 450mm ve variantě b) 3.2** na ČOV Holýšov, dle výše uvedené nabídky.

### II.

#### Cena

- a) Cena za výše uvedený rozsah činí **1 207 845,-Kč za 1ks** opravy šnekového čerpadla
- b) Cena za výše uvedený rozsah činí **197 460,-Kč za 3ks** opravy ručních stavítek
- c) Cena celkem za uvedený rozsah činí **1 405 305,-Kč za 1kpl bez DPH**.
- d) Ceny je uvedena bez DPH, která bude účtována dle platných cenových předpisů.



GESS-CZ, s.r.o.  
Loučská 503/31  
751 31 Lipník n/B

SC 600x7400 č.2.51.2M2.1/2M2.2  
+ 3x ruč. stavitko š=600 mm ČOV  
Holýšov

- e) Cena je vždy úplná a konečná a zahrnuje veškeré náklady Zhotovitele spojené s jeho plněním dle této smlouvy.
- f) Případné změny je možné realizovat pouze a výhradně na základě uzavření oboustranně potvrzeného a platného dodatku smlouvy.

### III.

#### Doba plnění

- a) Zhotovitel se touto smlouvou zavazuje provést opravu/výměnu předmětu díla podle odstavce I. do **30.4.2024** včetně montáže, s uvedením zařízení do provozu a předáním objednateli a provozovateli od podpisu smlouvy oběma smluvními stranami.
- b) Zhotovitel splní svou povinnost provést dílo jeho řádným dokončením a předáním objednateli bez vad a nedodělků. O předání a převzetí díla bude sepsán protokol.

### IV.

#### Odpovědnost za vady

- a) Zhotovitel poskytuje záruční dobu na předmět smlouvy **36 měsíců**.
- b) Smluvní strany se dohodly, že v případě vady zjištěné v záruční době má objednatel právo požadovat její bezplatné odstranění a zhotovitel povinnost závadu odstranit.
- c) Zhotovitel se zavazuje odstranit tyto závady do 15 dní ode dne oznámení vady.
- d) Objednatel se zavazuje, že případnou reklamaci závady uplatní ihned po jejím zjištění písemně, a to do rukou odpovědného zástupce zhotovitele, kterým je p. [REDACTED] nebo na centrální emailovou adresu : [gess@gess.cz](mailto:gess@gess.cz)

### V.

#### Platební podmínky

- a) K realizaci díla bude poskytnuta ze strany objednatele **záloha ve výši 50% z celkové částky plnění tj. 702.652,50 Kč + DPH**.
- b) Úhrada zálohové faktury proběhne **ve splatnosti 14 dnů**, ode dne oboustranného podpisu SoD, kterou zhotovitel vystaví na základě splnění uvedených podmínek.
- c) Úhrada **konečné faktury ve výši 50% zbývajících částky plnění tj. 702.652,50 Kč + DPH**, proběhne na základě plného dokončení předmětného rozsahu díla, doloženého protokolárním předáním a převzetím plnění stranou objednatele a zhotovitele, vč. odstranění případných zjištěných vad a nedodělků, **ve splatnosti 30 dnů**.
- d) Fakturace bude probíhat v režimu přenesené daňové povinnosti dle platného zákona o DPH. Odběratel prohlašuje, že je plátcem DPH a stavební nebo montážní práce souvisí s jeho ekonomickou činností. Faktura musí být dodavatelem provedena v souladu s ustanovením §92e zákona č. 235/2004 Sb., o dani z přidané hodnoty, ve znění pozdějších předpisů.



GESS-CZ, s.r.o.  
Loučská 503/31  
751 31 Lipník n/B

SC 600x7400 č.2.51.2M2.1/2M2.2  
+ 3x ruč. stavítka š=600 mm ČOV  
Holýšov

## VI. Smluvní pokuty

- a) V případě, že se objednatel dostane do prodlení s úhradou ceny díla dle této smlouvy, zaplatí zhotoviteli úrok z prodlení ve výši 0,05 % z dlužné částky za každý započatý den prodlení.
- b) V případě, že zhotovitel nedodrží termíny sjednané v této smlouvě, uhradí objednateli smluvní pokutu ve výši 0,05 % z ceny předmětu smlouvy za každý započatý den prodlení.

## VII. Závěrečná ujednání

- a) Splněním předmětu smlouvy a úplným dokončením díla se rozumí řádné dokončení, předání a převzetí všech částí díla dle předmětu smlouvy o dílo bez vad a nedodělků a uvedení zařízení do trvalého provozu.
- b) Na práce, které se případně vyskytnou nad rámec zadání, bude vypracována další nabídka.
- c) Tuto smlouvu lze měnit nebo zrušit pouze výslovným oboustranným potvrzením - smluvním ujednáním, podepsaným oprávněnými zástupci obou stran. To se týká především případu omezení rozsahu díla nebo jeho rozšíření nad rámec této smlouvy.
- d) Tato smlouva je vyhotovena ve 2 vyhotoveních, z nichž každá ze smluvních stran obdrží jednu kopii.
- e) Tato smlouva nabývá účinnosti dnem podpisu obou smluvních stran.
- f) Nedílnou součástí této smlouvy je cenová nabídka č. N4256/23 .

V Lipníku n/B dne :

V Domažlicích : 30. 10. 2023

Zhotovitel:

Objednatel:

Michal Pivoda  
jednatel

Ing. Eva Gožďalová  
prokurista



GESS-CZ, s.r.o.

Loučská 503/31  
751 31 Lipník nad Bečvou  
Tel.: 581 677 767  
IČ: 26867770 DIČ: CZ26867770

1



**GESS-CZ, s.r.o.**  
Loučská 503/31  
751 31 Lipník n/B

**Nabídka N4256-CHVaK, a.s. Domažlice**  
ČOV Holýšov – oprava SC 600 + stavítka

CHVaK, a.s. Domažlice  
[redacted]  
Bezděkovské předměstí 338  
34478 Domažlice  
[redacted]  
[redacted]

Váš dopis značky / ze dne

Naše značka  
N4256 /23

Vyřizuje / linka  
[redacted]

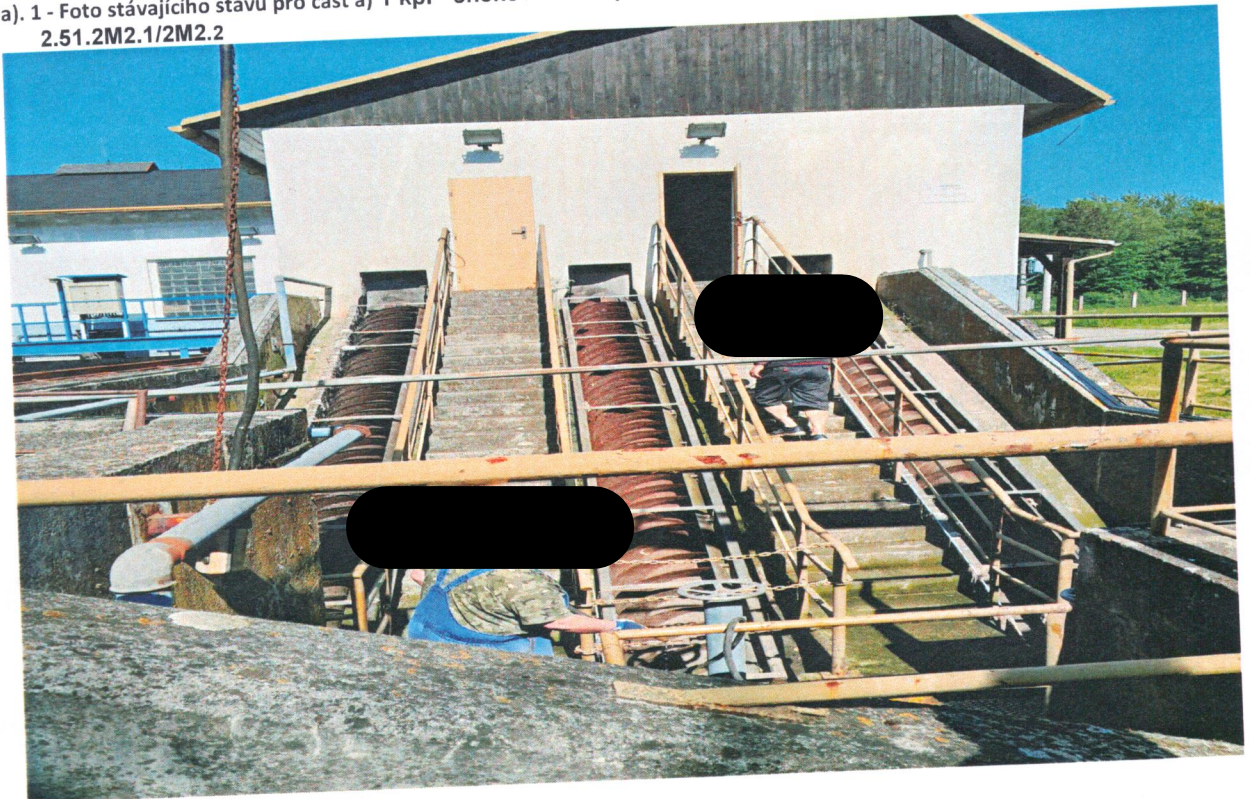
Rouské  
26.06.2023

Věc : N 4256/23 – Oprava zařízení objektu V-ČS na ČOV Holýšov v rozsahu :  
a) 1 kpl - šnekového čerpadla s příslušenstvím - SC YBA 600 x 7 404 – č. 2.51.2M2.1/2M2.2  
b) 3 kpl - ručních stavítek – rozměr hradicí desky profilu š= 600 mm, v = 450 mm

Dobrý den pane Konečný a pane Černý.

Na základě přijatého požadavku s výkonem prohlídky zařízení šnekového čerpadla SC YBA 600 x 7 404 číslo 2.51.2M2.1/2M2.2 na objektu V-ČS na ČOV Holýšov, předkládáme nabídku na realizaci opravy zařízení v níže uvedeném rozsahu a na základě zjištění skutečného stavu zařízení.  
Níže naleznete technickou a cenovou nabídku na výkon opravy .

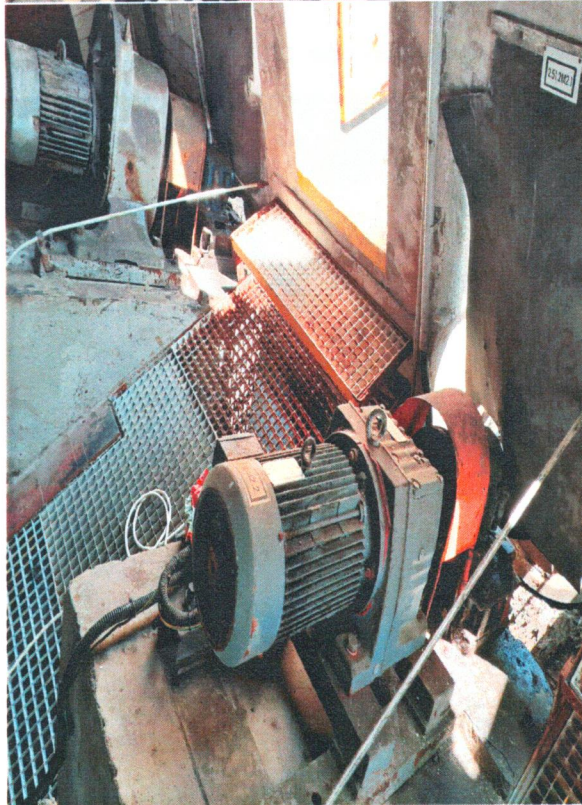
a) 1 - Foto stávajícího stavu pro část a) 1 kpl - šnekového čerpadla s příslušenstvím, SC YBA 600 x 7 404 – č. 2.51.2M2.1/2M2.2





**GESS-CZ, s.r.o.**  
Loučská 503/31  
751 31 Lipník n/B

**Nabídka N4256-CHVaK,a.s Domažlice**  
ČOV Holýšov – oprava SC 600 + stavítka





**GESS-CZ, s.r.o.**  
Loučská 503/31  
751 31 Lipník n/B

**Nabídka N4256-CHVaK,a.s Domažlice**  
ČOV Holýšov – oprava SC 600 + stavítka



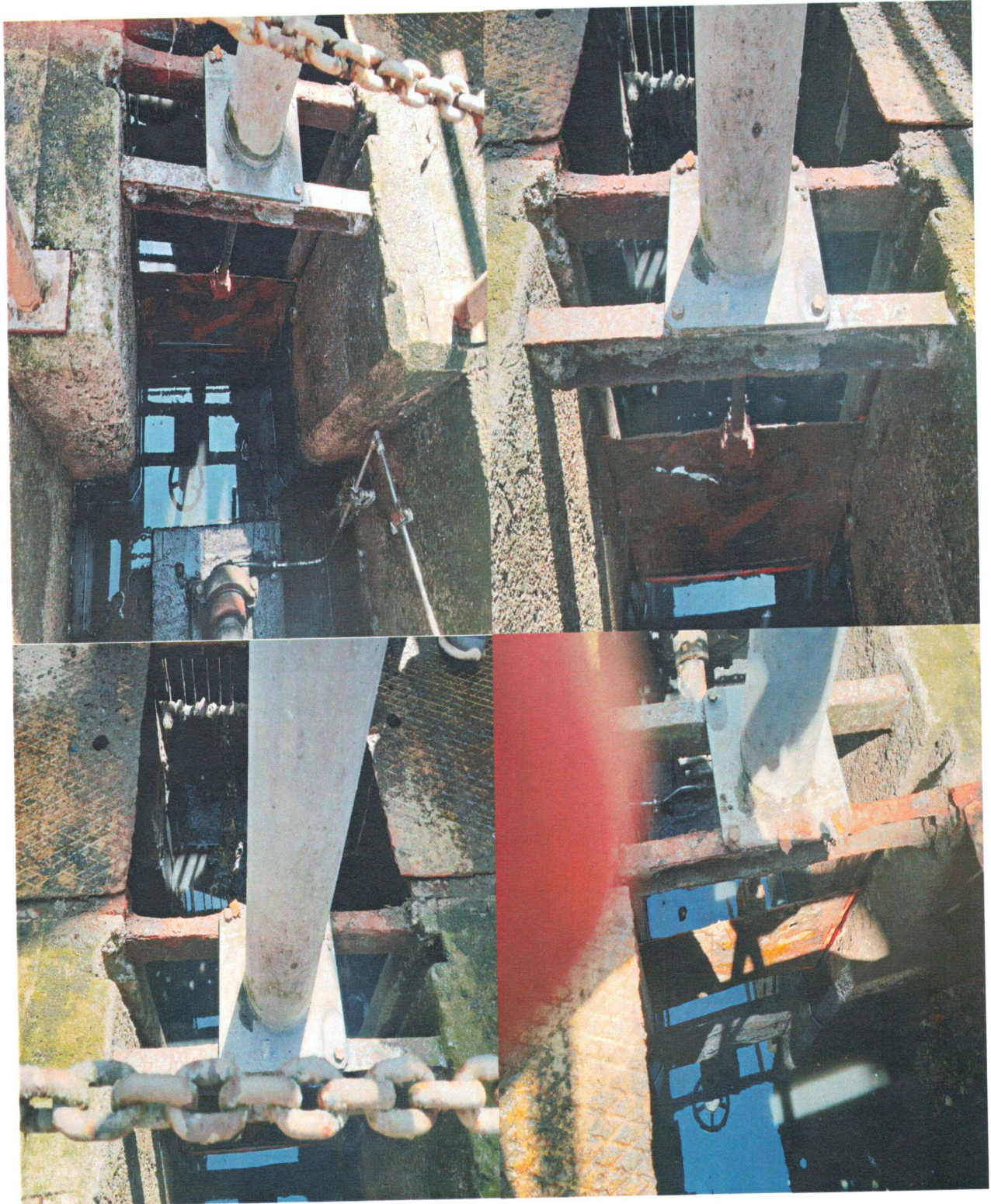
b) .1 Foto stávajícího stavu pro část b) 3 kpl - ručních stavítek – rozměr hradící desky profilu š= 600 mm, v = 450 mm :





**GESS-CZ, s.r.o.**  
Loučská 503/31  
751 31 Lipník n/B

**Nabídka N4256-CHVaK,a.s Domažlice**  
ČOV Holýšov – oprava SC 600 + stavítka





**GESS-CZ, s.r.o.**  
Loučská 503/31  
751 31 Lipník n/B

**Nabídka N4256-CHVaK,a.s Domažlice**  
ČOV Holýšov – oprava SC 600 + stavítka

**a).2 - Popis stávajícího stavu zařízení 1 kpl - šnekového čerpadla s příslušenstvím, SC YBA 600 x 7 404 – č. 2.51.2M2.1/2M2.2 :**

Uvedené čerpadlo prošlo v předchozí době opravou a to v roce 2007 – do následného sestavení :

1. Elektro převodový motor SEW typ R 87 – 5,5 kW
  - s upraveným kotevním rámem
2. Spojka BKN 200
  - s ochranným krytem
3. Sestavení horního ložiskového uzlu
  - s kotevním rámem
4. 3-chodá šnekovnice pr. 600 mm činná délka 7 404 mm s ochranným nátěrem
5. Samonosný ocelový žlab s vestavěnou ostřikovou lištou – provedení materiál ocel nerez
  - s následným obetonováním vnějšího pláště
6. Sestavení dolního ložiskového uzlu – provedení kluzné
  - s kotevním rámem
7. Mazání dolního ložiskového uzlu – pomocí mazacího lisu typ UCF s dopravou mazacího tuku potrubím ocel. nerez

**a).3 Zjištěný stávající stav zařízení :**

Zařízení procházelo úkony běžné provozní údržby a opravami v případě opotřebení a poškození jeho dílčích částí. Současný stav zařízení je následující :

- 1. Elektro převodový motor SEW typ R 87 – 5,5 kW s kotevním rámem**
  - zařízení je funkční se známkami běžného opotřebení vlivem provozních podmínek
  - zvýšená hluchost, snížená účinnost těsnících prvků – vlivem opotřebení
  - vliv působení koroze na ocelové části se sníženou ochrannou funkcí ochranného nátěru
  - kotevní rám, vliv působení koroze na ocelové části se sníženou ochrannou funkcí ochranného nátěru

**Doporučena oprava v rozsahu generální opravy nebo výměny za nový pohon .**
- 2. Spojka BKN 200 s ochranným krytem**
  - opotřebení pružných kolíků jedná se o běžné provozní opotřebení těchto dílů vlivem provozních podmínek
  - vliv působení koroze na ocelové části se sníženou ochrannou funkcí ochranného nátěru ( spojky, kryt )

**Doporučena oprava v rozsahu výměny za novou spojku a kryt .**
- 3. Sestavení horního ložiskového uzlu - s kotevním rámem**
  - snížená účinnost těsnících prvků na ložiskovém domečku pozice horní a dolní víčko
  - vizuální kontrolou zjištěna mírně zvýšená vůle na ložiskovém uložení hřídele
  - kotevní rám, vliv působení koroze na ocelové části se sníženou ochrannou funkcí ochranného nátěru

**Doporučena oprava v rozsahu generální opravy nebo výměny za nové kompletní sestavení horního ložiskového uzlu s opravou ochranného nátěru na konstrukci kotevního rámu.**
- 4. 3-chodá šnekovnice pr. 600 mm činná délka 7 404 mm s ochranným nátěrem**
  - zařízení je v silně opotřebeném až poškozeném stavu, vznik opotřebení vlivem provozních podmínek a stáří zařízení
  - absence ochranného nátěru ( opotřeben ve 100 % plochy ), vznik hloubkové koroze, oslabení listů šnekovnice pod 50% původní síly materiálu, opotřebení vnějšího průměru šnekovnice = snížení čerpaného množství

**Nutná oprava v rozsahu generální opravy výměnou šnekovnice .**
- 5. Samonosný ocelový žlab s vestavěnou ostřikovou lištou – provedení materiál ocel nerez, s následným obetonováním vnějšího pláště**
  - zařízení je vizuálně v dobrém provozním stavu bez zjevných známek poškození a funkční, nelze vyloučit případné místní defekty koryta po kontaktu listů šnekovnice, tuto detailní kontrolu bude možné provést až po demontáži šnekovnice ze žlabu
  - pro usměrnění výpadu čerpané odp. vody, doporučujeme na konec žlabu nainstalovat výtokový límec – mat. ocel nerez, který zabezpečí usměrnění proudu vody do odtokového žlabu a zabrání jejímu zatékání do zvětralé části obezdívky

**Doporučena kontrola s výkonem opravy dle rozsahu zjištění, na případných vadách koryta s doplněním výtokového límce. Proveditelnost zajištělná na místě v pracovní pozici bez nutnosti demontáže .**
- 6. Sestavení dolního ložiskového uzlu – provedení kluzné - s kotevním rámem**
  - vysoké opotřebení kluzných prvků uložení hřídele s vysokým opotřebením těsnících prvků a jejich 0 schopností zabezpečit těsnění
  - kotevní rám, vliv působení koroze na ocelové části se sníženou ochrannou funkcí ochranného nátěru

**Nutná oprava v rozsahu generální opravy výměnou sestavení dolního ložiskového uzlu, s opravou ochranného nátěru na konstrukci kotevního rámu.**

**Variálně je možné uvedené provedení kluzného uložení nahradit provedením tzv. valivým s externím přimazáváním ( s instalací valivého naklápečího ložiska ) nebo valivým provedením Eco – bez nutnosti externího přimazávání.**





GESS-CZ, s.r.o.  
Loučská 503/31  
751 31 Lipník n/B

Nabídka N4256-CHVaK,a.s Domažlice  
ČOV Holýšov – oprava SC 600 + stavítka

**7. Mazání dolního ložiskového uzlu – pomocí mazacího lisu typ UCF s dopravou mazacího tuku potrubím ocel. nerez**  
– zařízení je funkční se známkami běžného provozního opotřebení, které odpovídá jeho stáří a provozním podmínkám  
**Doporučena oprava výměnou za nový typ agregátu Tribotec PMP s instalací nového kotevního rámu s využitím původního mazacího potrubí nerez.**

**V případě volby varianty dolního ložiskového uložení provedení Eco – odpadá nutnost instalace mazacího lisu vč. mazacího potrubí, jelikož ložisko je uloženo v uzavřené olejové kazetě – s periodou výměny olejové náplně po záběhu = první 3 měsíce uvedení do provozu, následně po 3 letech provozu.**

a) 3 - Popis opravy 1 kpl - šnekového čerpadla s příslušenstvím, SC YBA 600 x 7 404 – č. 2.51.2M2.1/2M2.2 v rozsahu :

- zaměření stávajícího stavu
- demontáž částí zařízení určeného k ekologické likvidaci
- vypracování VD k realizaci opravy
- oprava stávajících využívaných částí zařízení
- výroba, dodávka nových dílů sestavení šnekového čerpadla
- dopravní náklady přepravy osob, poskytnutí stravného a ubytování v době výkonu prací
- dopravní náklady přepravy zařízení
- použití zvedací techniky, montáž zařízení, seřízení zařízení, zkouška a uvedení do provozu

Varianta opravy a) 3 .1

1. Elektro převodový motor SEW typ R 87 – 5,5 kW - s upraveným kotevním rámem :  
- **oprava původního zařízení**
2. Spojka BKN 200 - s ochranným krytem :  
- **oprava výměnou zařízení za shodný typ**
3. Sestavení horního ložiskového uzlu - s kotevním rámem :  
- **oprava původního zařízení**
4. 3-chodá šnekovnice pr. 600 mm činná délka 7 404 mm, mat. ocel tř. 11. XXX s ochranným nátěrem :  
- **oprava výměnou šnekovnice**
5. Samonosný ocelový žlab s vestavěnou ostřížkovou lištou – provedení materiál ocel nerez - s následným obetonováním vnějšího pláště :  
- **oprava v rozsahu doplnění výtokového límce pro usměrnění výpadu odpadní vody s případnou opravou místních defektů**
6. Sestavení dolního ložiskového uzlu – provedení kluzné - s kotevním rámem :  
- **oprava výměnou za provedení valivé**
7. Mazání dolního ložiskového uzlu – pomocí mazacího lisu typ UCF s dopravou mazacího tuku potrubím ocel. nerez  
- **oprava výměnou mazacího lisu za typ Tribotec PMP s novým kotevním rámem a kontrolou původní částí mazacího potrubí nerez s úpravou napojení**

Celková cena za opravu ve variantě a) 3.1

A) Zaměření stáv. stavu, demontáž, vypracování VD .....	111.735,-Kč bez DPH
B) Oprava, výroba zařízení .....	665.600,-Kč bez DPH
C) Dodávka, montáž .....	189.770,-Kč bez DPH

**Celková cena za opravy ve variantě a) 3 .1 .....967.105 ,-Kč bez DPH/1kpl**

Varianta opravy a) 3 .2

1. Elektro převodový motor SEW typ R 87 – 5,5 kW - s upraveným kotevním rámem :  
- **oprava výměnou za nový pohon Simogear Z 89 – 5,5 kW s novým kotevním rámem**
2. Spojka BKN 200 - s ochranným krytem :  
- **oprava výměnou za novou spojku Nupex vel. 200 včetně krytu**
3. Sestavení horního ložiskového uzlu - s kotevním rámem :  
- **oprava výměnou za nové sestavení horního ložiskového s novým kotevním rámem**
4. 3-chodá šnekovnice pr. 600 mm činná délka 7 404 mm, mat. ocel tř. 11. XXX s ochranným nátěrem a listy ocel nerez DIN 1.4301 :  
- **oprava výměnou šnekovnice**
5. Samonosný ocelový žlab s vestavěnou ostřížkovou lištou – provedení materiál ocel nerez - s následným obetonováním vnějšího pláště :  
- **oprava v rozsahu doplnění výtokového límce pro usměrnění výpadu odpadní vody s případnou opravou místních defektů**
6. Sestavení dolního ložiskového uzlu – provedení kluzné - s kotevním rámem :  
- **oprava výměnou za provedení ECO s olejovou náplní bez nutnosti externího mazání s novým kotevním rámem**
7. Mazání dolního ložiskového uzlu – pomocí mazacího lisu typ UCF s dopravou mazacího tuku potrubím ocel. nerez  
- **zrušeno : nebude aplikováno z důvodu použití provedení dolního ložiskového uzlu ECO**



GESS-CZ, s.r.o.  
Loučská 503/31  
751 31 Lipník n/B

Nabídka N4256-CHVaK,a.s Domažlice  
ČOV Holýšov – oprava SC 600 + stavítka

Celková cena za opravu ve variantě a) 3.2

A) Zaměření stáv. stavu, demontáž, vypracování VD .....	111.735,-Kč bez DPH
B) Oprava, výroba zařízení .....	899.360,-Kč bez DPH
C) Dodávka, montáž .....	196.750,-Kč bez DPH

**Celková cena za opravy ve variantě a) 3.1 .....1.207.845 ,-Kč bez DPH**

b) . 2 Popis stávajícího stavu pro část b) 3 kpl - ručních stavítek – rozměr hradící desky profilu š= 600 mm, v = 450 mm :

Zařízení 3 kompletů ručních stavítek je v rozdílném stavu – viz. popis :

- kotevní nosné prvky, na kterých je nesen ovládací stojan, tvořené ocelovými U profily, mat tř. 11. XXX jsou silně zasaženy korozí, úbytek z původní síly materiálu je v některých místech cca 50 % z původní síly, v některých místech je i vyšší
- vodící U profily zabetonované do bočních stěn kanálu jsou poškozeny rovněž korozí a neplní svoji funkci
- uzavírací desky jednotlivých stavidel jsou rovněž poškozeny korozí, ve svých částech mají prorezivělé otvory, ulomené a prorezivělé části dotlačovacích mechanismů sloužících k zajištění stavidlové desky v poloze zavřeno
- těsnící prvky jsou opotřebený a poškozeny neplní svoji funkci
- ovládání stavidlových desek sestávající z : ručního ovládacího kola, ovládací tyče s trapézovým závitem a maticí, sloupkem pro nesení ovládání vykazuje stav výrazně menšího opotřebení a poškození – lze předpokládat další použitelnost této části dílu po kontrole a částečné opravě
- **Doporučena oprava 3 kpl – výměnou dílčích částí zařízení za nové díly s uzpůsobením pro kotvení na vnitřní část profilu kanálu a opravou použitelných dílů ovládání.**

b) . 3 Popis opravy pro část b) 3 kpl - ručních stavítek – rozměr hradící desky profilu š= 600 mm, v = 450 mm :

- zaměření stávajícího stavu
- demontáž částí zařízení určeného k ekologické likvidaci
- vypracování VD k realizaci opravy
- oprava stávajících využívaných částí zařízení
- výroba, dodávka nových dílů sestavení šnekového čerpadla
- dopravní náklady přepravy osob, poskytnutí stravného a ubytování v době výkonu prací
- dopravní náklady přepravy zařízení
- použití zvedací techniky, montáž zařízení, seřízení zařízením, zkouška a uvedení do provozu

Varianta opravy b) 3.1

1. Stojan stavidlového uzávěru s ručním ovládním a trapézovým šroubem hradící desky – povrchová úprava původní pozink + ochranný nátěr  
- oprava původní části zařízení s opravou šroubu a matice
2. Hradící deska š = 600 mm x V = 450 mm – mat. ocel tř. 11.XXX + ochranný nátěr  
- oprava výrobou nového dílu
3. Vedení hradící desky a kotvení stojanu stavidlového uzávěru - mat. ocel tř. 11.XXX + ochranný nátěr  
- oprava výrobou nového dílu
4. Kotevní a těsnící materiál – pryž + pozink.  
- oprava dodávkou nových dílů

Celková cena za opravu ve variantě b) 3.1

A) Zaměření stáv. stavu, demontáž, vypracování VD .....	7.600,-Kč bez DPH
B) Oprava, výroba zařízení .....	33.520,-Kč bez DPH
C) Dodávka, montáž .....	13.770,-Kč bez DPH

**Celková cena za opravy ve variantě b) 3.1 .....54.890 ,-Kč bez DPH/1kpl**  
**.....164.670 ,-Kč bez DPH/3kpl**



**GESS-CZ, s.r.o.**  
Loučská 503/31  
751 31 Lipník n/B

**Nabídka N4256-CHVaK,a.s Domažlice**  
ČOV Holýšov – oprava SC 600 + stavítka

**Varianta opravy b) 3.2**

1. Stojan stavidlového uzávěru s ručním ovládním a trapézovým šroubem hradící desky – povrchová úprava původní pozink + ochranný nátěr  
- oprava původní části zařízení s opravou šroubu a matice
2. Hradící deska š = 600 mm x V = 450 mm – mat. ocel tř. nerez DIN 1.4301  
- oprava výrobou nového dílu
3. Vedení hradící desky a kotvení stojanu stavidlového uzávěru - mat. ocel tř. nerez DIN 1.4301  
- oprava výrobou nového dílu
4. Kotevní a těsnící materiál – pryž + nerez A2  
- oprava dodávkou nových dílů

Celková cena za opravu ve variantě b) 3.2

A) Zaměření stáv. stavu, demontáž, vypracování VD .....	7.600,-Kč bez DPH
B) Oprava, výroba zařízení .....	44.450,-Kč bez DPH
C) Dodávka, montáž .....	13.770,-Kč bez DPH

**Celková cena za opravy ve variantě b) 3.2 .....65.820,-Kč bez DPH/1kpl**  
**.....197.460,-Kč bez DPH/1kpl**

**Požadavky na zajištění provozních podmínek ČOV k výkonu prací, při realizaci montážních činností zajišťovaných zhotovitelem GESS – CZ, s.r.o. :**

- zajištění odstavení zařízení z provozu s el. blokadou proti náhodnému spuštění zařízení SC při výkonu prací
- odstavení nátoky na čerpadlo, oplach zařízení od nečistot, vyčerpání obsahu jímky dolního ložiska v době výkonu prací
- odstavení nátoků na zařízení ručních hradítek v době výkonu jejich oprav – v době demontáže, přípravy a montáže
- přípojné místa pro 240 a 400 V
- obnovení provozních podmínek zařízení pro výkon zkoušky a uvedení zařízení do chodu
- přítomnost obsluhy v době výkonu prací + přítomnost kompetentního pracovníka pro předání a převzetí rozsahu opravy zařízení

**Obchodně dodací podmínky :**

**Záruky :** 24 měsíců pro variantu opravy šnekového čerpadla a) 3.1  
36 měsíců pro variantu opravy šnekového čerpadla a) 3.2  
24 měsíců pro variantu opravy ručních hradítek b) 3.1  
36 měsíců pro variantu opravy ručních hradítek b) 3.2

s podmíněným výkonem montáže pracovníky spol. GESS, dále pak s podmínkou výkonu pravidelné servisní prohlídky zařízení po 3 měsících od uvedení do provozu a dále v periodě 1x/rok s kontrolou a případnou výměnou olejové náplně ( placený úkon)  
nevztahuje na mechanické poškození dílů zařízení vlivem disfunkce jiné návazné součásti zařízení, která nebyla předmětem opravy

**Dodací lhůta :** 3 – 4 měsíce od závazné objednávky – uzavření SoD  
**Cena :** bez DPH zahrnuje náklady na realizaci oprav v popsáném rozsahu  
**Platební podmínky:** konečná faktura se splatností 30 dnů od předání a převzetí  
**Platnost nabídky:** 3 měsíce od data vystavení  
**Dokumentace :** prohlášení o shodě, dodací list, montážní deník, předávací protokol, průvodní dok.

S přátelským pozdravem