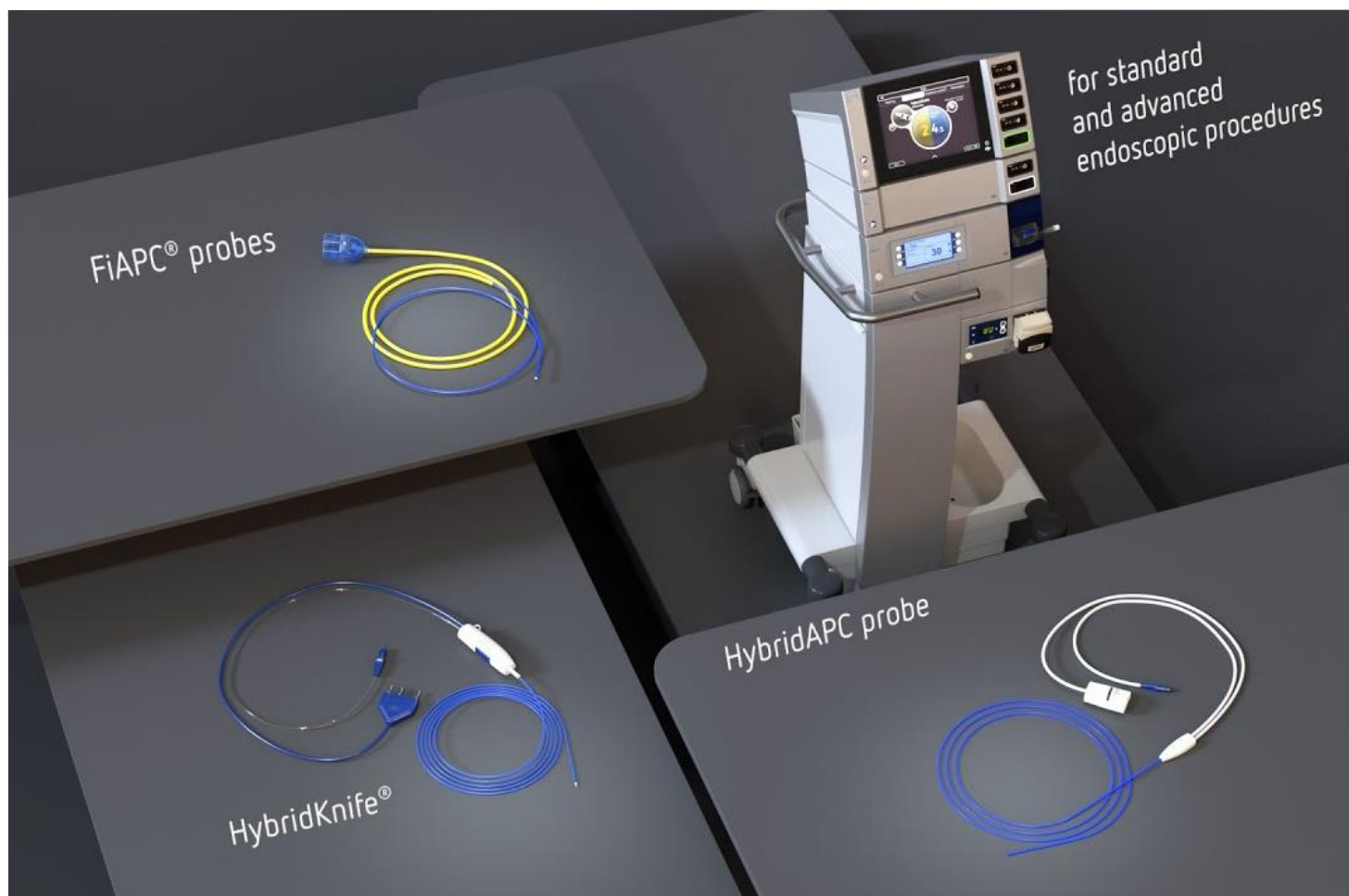


ERBE PRO GASTROENTEROLOGII

VIO® Workstation - High-end konfigurace

- VIO 3
- APC 3
- ERBEJET 2
- EIP 2



Elektrokoagulační přístroj pro bipolární koagulaci velkých cév a bipolární endoresekcii v prostředí fyziologického roztoku

TECHNICKÝ LIST

ERBE VIO 3

Kat. číslo: 10160-000



Charakteristika

Nejnovější elektrokoagulační jednotka v řadě VIO je ERBE VIO3, která pokrývá požadavky všech operačních oborů. Elektrochirurgické generátory typu VIO nabízí pokročilou bipolární koagulaci, bipolární resekci a poskytují nejlepší řešení pro veškeré otevřené, laparoskopické i endoskopické zákroky. Na operačním sálu nabízí maximum bezpečí, vysoký stupeň komfortu při použití a dokonalou funkčnost.

Technický popis

Elektrochirurgická jednotka ERBE VIO 3 má výstupní vysokofrekvenční výkon (VF) v monopolárním režimu řezu 400 Wattů a koagulace 240 Wattů a v bipolárním režimu řezu 400 Wattů a koagulace 360 Wattů s frekvencí 350 kHz.

Generátor nejnovější generace řízený výkonným multiprocesorem s měřením 25 miliónů cyklů za vteřinu pro real-time monitoring pro bezpečnostní a výkonový systém generátoru (ADC systém).

Automatická regulace výstupního výkonu pro reprodukovatelný monopolární a bipolární řez a koagulaci – Power Efficiency Rating (PER více než 98 %)

Systém detekce jiskření – kontrola elektrického výboje pro maximální homogenitu řezu a regulaci elektrického oblouku, Power Peak System (PPS) pro inteligentní podporu počátku řezu s okamžitým navýšením výkonu až o 33 %.

ADC systém (automatic and dynamic adjustment by a microprocessor-controlled) kontrola na výstupu s automatickým a dynamickým přizpůsobením pomocí mikroprocesoru.

Multifunkční universální porty s automatickou identifikací monopolárního nebo bipolárního typu připojeného nástroje pro mezinárodní zástrčky. Modularita a kombinace zdírek pro elektrody umožňuje volbu od ERBE standard až po kombinovanou multifunkční zásuvku pro zapojení international 3 kolíkové nebo zapojení international 2 kolíkové koncovky kabelu se vzdáleností kolíků 22 mm a 28,5 mm.

Možnost připojení současně 4 aktivních monopolárních nebo 4 aktivních bipolárních elektrod nebo jejich kombinace

Všechny 4 aktivní elektrody lze ovládat volbou autostartu, ručním spínačem na nástroji nebo pomocí připojení až dvou nožních pedálů (dvou pedálového a jedno pedálového pro koagulaci).

Díky multifunkčním universálním portům lze do VIO 3 zapojit až 4 bipolární nástroje pro vessel sealing – koagulaci velkých cév do 7 mm, které lze aktivovat autostartem nebo nožním spínačem.

Aktivace monopolárního nástroje ručním spínačem anebo nožním pedálem. Aktivace bipolárního nástroje ručním spínačem anebo nožním pedálem a pro koagulaci možnost nastavení autostartu a autostopu. Automatické střídání aktivace jednotlivých výstupů podle použitého nástroje.

Možnost monopolárního i bipolárního provozu bez nutnosti ručního přepínání generátoru.

Zobrazení nastavených údajů prostřednictvím ovládacího a informačního barevného dotykového kapacitního displeje o rozlišení 800 x 600 bodů a úhlopříčce 10,4" (260 mm).

ERBE VIO 3 je výkonný generátor pro připojení monopolárních i bipolárních resektoskopů všech renomovaných výrobců (Olympus, Storz, Wolf).

Generátor VIO 3 je základní jednotkou koncepčně modulárního řešení a lze jí rozšířit:

Modulem pro disekci vodním paprskem ERBEJET 2

Modulem pro argon-plazma koagulaci APC 3

Modulem pro odsávání kouře IES 2

Modulem pro proplach – peristaltickou pumpou EIP 2

Nový textový průvodce stepGUIDE pro ovládání a nastavení generátoru s FocusView používaného nástroje. Jednoduché nastavení pro použití nástroje – pouze režim a efekt.

Uživatelské programování generátoru pro 20 skupin programů, v každé s 15 programy (dohromady až 300 programů) přičemž každému programu jde přiřadit až 6 algoritmů pro využití během jediné operace. (např. operačních týmů, kde ke každému lze přiřadit až 15 přednastavení dle typu prováděné operace).

Rozšířená ReMode function – přepínání až 6 algoritmů v programu tlačítkem na ručce ze sterilního operačního pole, tlačítkem na nožním pedálu nebo na dotykové obrazovce elektrokoagulace umožňuje operátorovi přepínat mezi šesti přednastavenými podprogramy generátoru bez obslužného personálu.

Integrovaný WIFI komunikační interface pro konektivitu např. s NIS, programování generátoru prostřednictvím vzdáleného – bezdrátového propojení (WIFI), možnost zálohování dat na NIS případně na nezávislý server (Cloud), sw aplikace výrobce umožňující programování jednotky z iPad či NTB prostřednictvím WIFI, vzdálený update a upgrade sw jednotky výrobcem.

Maximální čas aktivace (Time Limit monitor) je softwarová kontrola doby aktivace s možností nastavení intervalu v rozmezí 1-99 sec nebo vypnout.

Možnost připojení a permanentního sledování nedělené i dělené neutrální elektrody – NESSY bezpečnostní systém pro dělenou elektrodu, který trvale kontroluje správný kontakt mezi neutrální elektrodou a pokožkou pacienta (eliminuje poškození pacienta). Indikace stavu nalepení neutrální elektrody v postupných krocích.

Dynamické nastavení – bezpečnostní systémem neutrální elektrody s automatickým nastavením horní hranice přechodového odporu nižším než 120 ohmů.

Kontrola asymetrie umístění neutrální elektrody k operačnímu poli a měření hustoty proudu na neutrální elektrodě. Neonatální funkce, sledování neonatální neutrální elektrody s mezní hodnotou proudu 300 mA.

Systém NESSY a vylepšený systém NESSY Ω se zaručenou bezpečností nepopálení pacienta. Neutrální elektroda NESSY Ω s ekvipotencionální ochranou (okolo dvojité plochy elektrody je nezávislý pruh bez propojení s přívodním kabelem, který rovnoměrně distribuuje intenzitu proudu do středu elektrody). Elektroda není citlivá na pootočení vůči operačnímu poli.

Softwarový kontrolní autotest při zapnutí generátoru, kontrola doby aktivace a chyby na výstupu, zobrazení chyb akustické i optické s popisem chyby a záznam chybových hlášení. Možnost nastavení hlasitosti indikačních signálů. Softwarová aktualizace přístroje, která snižuje morální zastarávání přístroje.

Mód thermoSeal a mód biCLAMP umožňuje bipolární koagulaci velkých cév a silných tkání – vessel sealing o tloušťce do 7 mm s výkonem 360 Wattů. Mód thermoSeal využívá nemodulovaného a mód biCLAMP modulovaného sinusového střídavého napětí, aktivace je pomocí nožního pedálu nebo pomocí funkce AUTOSTART. Funkčnost módu thermoSeal je ověřen FDA certifikátem.

ERBE VIO 3 nabízí 14 monopolárních a 5 bipolární módů s možností nastavení min. 10 efektů pro řez a koagulaci v monopolárním a bipolárním režimu včetně specifických módů pro flexibilní endoskopy (5 monopolárních módů řezu, 9 monopolárních módů koagulace, 2 bipolární módy řezu a 4 bipolární módy koagulace).

S modulem pro argon-plazma koagulaci APC 3 lze připojit současně až 6 nezávislých ovládaných nástrojů, ovládaných pomocí jen jednoho nožního pedálu.

Rozpoznání připojeného nástroje systémem Plug & Play (identifikace čipem).

Generátor je řízen softwarem, který bude v českém jazyce (možnost i jiných světových jazyků) s nápovědou ohledně nastavení a módů řezu a koagulace.

Kompatibilita se systémy jako Wolf CORE OR System, Storz OR-1 Systém, Olympus EndoAlpha.

PRACOVNÍ REŽIMY:

ŘEZ	Řezný účinek neovlivněný - typem a rychlostí řezaných - vlastností tkáně - druhem elektrody méně kouře a tvoření bublání díky nižší regulované hladině výkonu
Efekty řezu	možnost nastavení hemostazických efektu módu řezu v rozsahu 1 - 10
Nastavení výkonu pro řez	- v monopolárním režimu max. 400 Wattů, po kroku 1 Watt - v bipolárním režimu max. 400 Wattů, po kroku 1 Watt

KOAGULACE	
Nastavení autostartu pro bipolární koagulaci	Standard

Efekty koagulace	možnost nastavení hemostazických efektů módu koagulace v rozsahu 1 - 10
Nastavení výkonu pro koagulaci	- v monopolárním režimu max. 240 Wattů, po kroku 1 Watt - v bipolárním režimu max. 360 Wattů, po kroku 1 Watt
Práce se dvěma nástroji současně	Ano v módu twin COAG, přesné dávkování výkonu pro oba aktivované nástroje

Přehled módů řezu a koagulace

<u>Monopolární módy</u>	autoCUT highCUT dryCUT softCOAG forcedCOAG swiftCOAG twinCOAG preciseSECT sprayCOAG forcedAPC
Další monopolární režimy pro endoskopii	endoCUT Q endoCUT I pulsedAPC preciseAPC

<u>Bipolární módy</u>	autoCUT bipolar softCOAG bipolar forcedCOAG bipolar thermoSEAL biCLAMP
Vessel sealing	
Bipolární resekce	resekce highCUT bipolar resekce softCOAG bipolar

Montáž jednotky	Stolek, vozík, závěsné rameno
Servis	Jednoduchý díky Data BUS, WIFI
Základní technické údaje	
Jmenovité napájecí napětí	100 V . 120 V / 220 V . 240 V ± 10%
Jmenovitý napájecí kmitočet	50 / 60 Hz
Proud vedení	8 A / 4 A

Příkon v klidovém modu	30 W
Příkon při max. VF výstupu	550 W / 1 600 WA
Svorka pro vyrovnání potenciálu	Ano
Pojistky	T 6.3 AH / 250 VAC
Rozměry a hmotnost	
Šířka x výška x hloubka	415 x 215 x 375 mm
Hmotnost	12 kg
Teplota	-40°C a. +70°C
Relativní vlhkost	10% - 95%
Třída klasifikace	IIb

Oblast použití - ERBE VIO 3

	VIO 3	Argonplasma koagulace APC 3
Obecná chirurgie	●	●
Endoskopie	●	●
Cévní chirurgie	●	●
Gynekologie	●	●
Kardiochirurgie	●	●
Hrudní chirurgie	●	●
ORL	●	●
Dětská chirurgie	●	●
Minimální invazní chirurgie (MIS)	●	●
Neurochirurgie	●	◐
Plastická chirurgie	●	●
Ortopedie	●	●
Urologie	●	●

● Velmi doporučeno

◐ Doporučeno

ERBE VIO 3:

Název
VIO 3

Katalogové číslo
10160-000



Specifikace příslušenství

Nožní pedál s ReMode k VIO pro monopólár i bipolár
20189-351



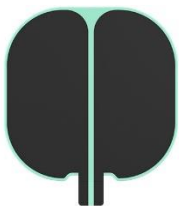
ERBE NESSY Omega Elektroda, (85+23) cm², bez kabelu, baleno po 50 kusech
20193-082



Kabel k neutrální elektrodě VIO, ICC, ACC, standard, pro neutral. elektrody s dělenou kontaktní plochou, připojovací klip, délka 4 m
20194-077



NESSY® RePlate 200, kontaktní plocha 194 cm², opětovné použití, monitorovací
20193-090



Kabel k neutrální elektrodě VIO, ICC, ACC, standard, pro neutral. elektrody s dělenou kontaktní plochou, připojovací klip, délka 4 m
20194-077



Kabel spojovací monopolární VIO, ICC, ACC, 3 Pin, pro OLYMPUS instrumenty , OD 3mm socket, L
4,5m
20192-135



TECHNICKÝ LIST

ERBE APC 3 – argon plazmová jednotka

Kat. číslo: 10135-000

Charakteristika

Rozšiřující argon – plazmová jednotka v řadě VIO je ERBE APC 3, kterou lze doplnit využitelnost elektrochirurgických generátorů typu VIO. ERBE APC 3, pomáhá a rozšiřuje využití vysokofrekvenčních generátorů pro většinu operačních oborů. Umožňuje efektivní hemostázi a devitalizaci tkáně pomocí argon plazma koagulace pomocí nových bezdotykových a dotykových módů. Na operačním sálu nabízí maximum bezpečí, vysoký stupeň komfortu při použití a dokonalou funkčnost.



Technický popis

ERBE APC 3 lze připojit pouze k vysokofrekvenčním generátorům typu VIO 3, má maximální výkon pro monopolární řez / koagulaci a bipolární řez / koagulaci podle připojeného typu generátoru.

Ovládání a zobrazení údajů nastavení prostřednictvím displeje připojené elektrochirurgické jednotky.

Rozpoznání připojeného nástroje systémem Plug & Play (identifikace čipem).

Ovládání nástroje spínačem na držáku elektrod nebo nožním spínačem.

Autotest – softwarová kontrola při zapnutí generátoru, kontrola chyby na výstupu a doby aktivace, zobrazení chyb a záznam chybových hlášení.

Provoz za normálních podmínek klimatizovaného, ale i neklimatizovaného operačního sálu, případně i ambulantního zákroku, napájení z běžné elektrické sítě 220 V/ 50 Hz \pm 10%

Automatická regulace výstupního výkonu pro reprodukovatelný monopolární a bipolární řez a koagulaci, regulace argon plazmy, PowerPeakSystem (PPS) pro inteligentní podporu počátku řezu.

Programovatelný prostřednictvím vysokofrekvenčního generátorů VIO, lze nastavit až 99 programů podle individuálních požadavků.

ERBE APC 3 – argon plazmová jednotka	
Technologie	VIO system - základ nových a budoucích elektrochirurgických řešení Rozšíření ICC filozofie přesná kontrola/dávkování výstupního výkonu podporuje různé nástroje pro různé lékařská obory a indikace vysoké bezpečnostní standardy

Modularita zdířek elektrod	<p>Plná modularita zásuvek pro elektrody – dvě zásuvky na jednotce: (kombinace individuálně, podle oboru, podle indikací)</p> <p>1 x bipolár /1 x FIAPC 1 x monopolár /1 x FIAPC 1 x multifunkční/1 x FIAPC 1 x FIAPC/1 x FIAPC</p> <p>volba mezi ERBE standard a kombinací ERBE universal /international</p>
Kompatibilita systému	<p>– bude prostřednictvím generátorů VIO – bude kompatibilita se systémy jako Wolf CORE OR System, Storz OR-1 Systém, Olympus EndoAlpha</p>
Zobrazení informací	<p>zobrazení údajů nastavení prostřednictvím barevného displeje připojeného vysokofrekvenčního generátoru VIO, zobrazující číselné a grafické informace o nastavení APC jednotky – vysoce informativní</p>
Možnost budoucí vývoje a aktualizace přístroje	<p>-hardware modularita -software aktualizace</p>
Jazyk pro ovládání APC jednotky	<p>Český jazyk, anglický jazyk</p>
Nastavení APC jednotky	<p>Programovatelný prostřednictvím vysokofrekvenčního generátorů VIO</p>
Ovládání	<p>prostřednictvím vysokofrekvenčního generátorů VIO</p>
Nožní pedál	<p>Programovatelný s možností přepínání programů Omyvatelný</p>
Vzdálené ovládání	<p>ReMode function možností přepínání programů tlačítkem na ručce nebo nožním pedálu umožňuje přepínat operátorovi mezi dvěmi přednastaveními generátoru bez obslužného personálu</p>
Design	<p>-jednoduché ovládání navzdory širokému výběru funkcí -ergonomické aspekty -" vypadá dobře"</p>
Typ plynu	<p>Argon 4.8 (99.998%)</p>
Iniciující tlak	<p>5 +/- 2 bar 72.5 +/- 29 psi</p>
Max. konečný tlak	<p>2 +/- 0.4 bar 29 +/- 5.8 psi</p>
Nastavitelný tok plynu	<p>0.1 – 8 l/min závisí na připojeném instrumentu; nastavitelný po kroku 0.1 l</p>
Proplachovací tok plynu pro instrument	<p>Závisí na připojeném instrumentu</p>
Proplachovací doba instrumentu	<p>3 sec</p>
Bezpečnost	
Regulace - elektrické napětí	<p>ano, stálá a dynamická regulace</p>
Regulace - elektrický proud	<p>ano, dynamický</p>

Regulace - výkon	Automatická regulace výstupního výkonu pro reprodukovatelnou monopolární a bipolární koagulaci Regulace elektrického oblouku
Regulace – argon plazmy	Ano
Vnitřní kontrola APC jednotky	Ano, prostřednictvím vysokofrekvenčního generátorů VIO
Chybová hlášení	Ano, hlášení s popisem chyby
Maximální čas aktivace	Ano (Time Limit monitor), možnost nastavit
ŘEZ	Řezný účinek neovlivněný - typem a rychlostí řezaných - vlastností tkáně - druhem elektrody méně kouře a tvoření bublání díky nižší regulované hladině výkonu
Monopolární módy řezu	AUTO CUT ARGON (řez běžný s argonem) HIGH CUT ARGON (řez vhodný pro tukové tkáně s argonem) DRY CUT ARGON (řez s unikátní kvalitou hemostáze s argonem)
Nastavení výkonu pro řez	podle použitého typu generátoru VIO
KOAGULACE	
Monopolární módy koagulace s dotykem	SOFT COAG ARGON (koagulace povrchová s argonem) FORCED COAG ARGON (koagulace hloubková s argonem) SWIFT COAG ARGON (koagulace smíšená s řezem pro preparaci s argonem) preciseSECT ARGON (koagulace smíšená s řezem pro preparaci s argonem) twinCOAG® ARGON
Monopolární módy koagulace bez dotyku	FORCED APC (koagulace hloubková s argonem) PULSED APC (koagulace pulsní s argonem) PRECISE APC (koagulace jemná a precizní s argonem)
Nastavení výkonu pro koagulaci	podle použitého typu generátoru VIO
Práce se dvěma nástroji současně	Ano v módu TWIN COAG na generátoru VIO, přesné dávkování výkonu pro oba aktivované nástroje, pouze jeden je v móde APC
Talkový ventil	na tlakové láhvi s manometrem
Klasifikace podle EU	Direktiva 93/42/EWG II b
Typ podle EN	60601-1CF CF
Montáž jednotky	Stolek, vozík, závěsné rameno
Základní technické údaje	
Jmenovité napájecí napětí	100 V . 120 V / 220 V . 240 V ± 10%
Jmenovitý napájecí kmitočet	50 / 60 Hz

Proud vedení	8 A / 4 A
Příkon v klidovém modu	40 W
Příkon při max. VF výstupu	500 W / 920 VA
Svorka pro vyrovnání potenciálu	Ano
Pojistky	T 8 A / T 4 A
Rozměry a hmotnost	
Šířka x výška x hloubka	415 x 100 x 375 mm
Hmotnost	5,3 kg
Teplota	-40 °C a. +70 °C
Relativní vlhkost	10 % - 95 %
Třída klasifikace	IIb

Oblast použití - ERBE APC 3

	Argonplasma koagulace APC 3
Gastroenterologie	●
Endoskopie	●
Cévní chirurgie	●
Gynekologie	●
Kardiochirurgie	●
Hrudní chirurgie	●
ORL	●
Dětská chirurgie	●
Minimální invazní chirurgie (MIS)	●
Neurochirurgie	◐
Plastická chirurgie	●
Ortopedie	●
Urologie	●

● Velmi doporučeno

◐ Doporučeno

ERBE APC 3:

Název

APC 3-argonový koagulátor

Katalogové číslo

10135-000

Specifikace příslušenství

Ergonomický vozík VIO s úložným priestorom
20180-000



Redukčný ventil se senzorem
20134-004



Láhev s argonem
20132-004



FiAPC flexibilní sonda 2200 A, \varnothing 2.3 mm, délka 2.2 m
20132-221



TECHNICKÝ LIST

EIP 2

Charakteristika

Endoskopická irigační pumpa pro elektorchirurgické generátory

řady VIO.



Technický popis

ERBE EIP 2	
Základní technické údaje	
Typ pumpy	Peristaltická valivá pumpa
Typ provozu	kontinuální
Aktivace	pomocí nožního pedálu
Nastavení průtoku	variabilní nastavení pomocí ovládání jednotky EIP 2. 3 rychlé aktivační tlačítka (přednastavená hodnota 30, 50 a 80%)
Maximální nastavení průtoku s hadičkovým setem	500 ml/min odpovídá 100%
Rozměry Šířka x výška x hloubka	125 x 205 x 210 mm
Hmotnost	4 Kg
Jmenovité napájecí napětí	220 V . 240 V ± 10%
Jmenovitý napájecí kmitočet	50 / 60 Hz
Klasifikace	
Bezpečnostní třída	220 – 240 V~, klasifikace podle EN IEC 60601-1: třída I, Type CF Modell 110 –120 V~, klasifikace podle UL 2601-1: třída I, Type CF
Klasifikace medicínského produktu	IIb, klasifikace v souladu EU Direktiva 93/42/EWG

TECHNICKÝ LIST

ERBEJET 2

Kat. číslo: 10150-000



Charakteristika

Vodní tryskový disekční přístroj ERBEJET 2 je určen k selektivní disekci tkání a k podpichu při endoskopické submukózní disekci v gastroenterologii.

Technický popis

Přístroj ERBEJET 2 je založen na principu vodního tryskového paprsku, kdy v závislosti na nastaveném efektu (tlaku) voda tryská z aplikátoru určitou konstantní rychlostí.

Programování jednotky, přepínání mezi programy nožním spínačem.

Zobrazení nastavení pomocí LCD displeje s ukazatelem pracovního výkonu a nastavení odsávání.

Možnost vlastního odsávání oddělené tkáně.

Připojení k vakům s fyziologickým roztokem pomocí běžného intubačního setu.

Kombinace s elektrochirurgickou jednotkou pomocí hybridních nástrojů.

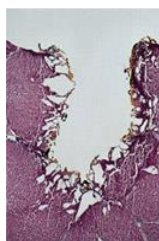
Výhody dělení tkáně pomocí vodního paprsku

Nastavitelný vodní paprsek nepoškodí nervy a cévy a ty jsou selektivně odděleny.

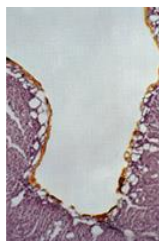
Výhody:

- Menší ztráta krve
- Lepší vizuální kontrola
- Zachování autonomních nervů
- Kratší procedúra
- Žádná tepelná a mechanická destrukce tkáně

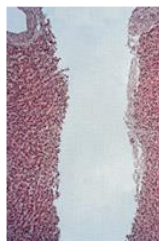
Koagulace



Laser



Vodní paprsek



ERBEJET 2

Tlakový člen

Sterilní jednorázová dvoulistová pumpa

Tlakový rozsah s 120µm tryskovým paprskem (± 20%)	1-80 bar (100 – 800 KPa)
Průtokový objem	1- 55 ml/min
Nastavení efektu	Parametry jsou nastavitelné podle individuálních specifikací s možností uložení 9 programů
Aktivace	Nožním pedálem
Direkční médium	Sterilní fyziologický roztok
Průměr trysky aplikátoru	120 µm
Třída klasifikace	IIb
Základní technické údaje	
Jmenovité napájecí napětí	120 V - 240 V
Jmenovitý napájecí kmitočet	50 / 60 Hz
Pojistky	T 8 A / T 4 A
Rozměry a hmotnost	
Šířka x výška x hloubka	410 x 130 x 370 mm
Hmotnost	11 kg
Teplota	-40°C a. +70°C
Relativní vlhkost	10% - 95%

ERBEJET 2 - nožní jedno pedálový spínač s ReMode funkcí
20150-101



Vložka pumpy, baleno po 5ks pro ERBEJET 2
20150-301



Hák pro proplachové vaky
20325-002



Hybridní nůž, I-Typ
Ø 2,3 mm, délka:1,9 m
Kat. č. 20150-061



Hybridní nůž, T-Typ
Ø 2,3 mm, délka:1,9 m
Kat. č. 20150-060



HybridAPC
HybridAPC, ø 2.3 mm, length 1.9 m
Kat. č. 20150-015



Endoskopická submukózní disekce - Hybridní nůž: 4 pracovní kroky - 1 nástroj

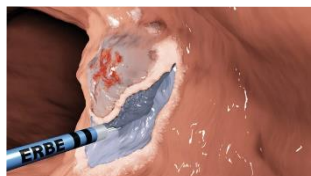
Označení



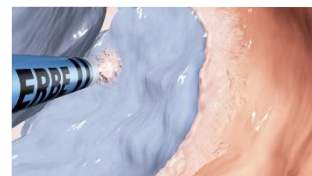
Nadzvednutí



Disekce



Koagulace



DODAVATEL IČO : 28487150 DIČ : CZ28487150 STARGEN EU s.r.o. Malešická 2251/51 130 00 Praha 3 Tel.: 225001584 Fax 225001555 E-mail : stargen@stargen-eu.cz Bankovní spojení : Česká spořitelna a.s., Praha 4 Bankovní spojení : 5275652/0800		ZÁKAZNÍK: Nemocnice Tábor, a.s. Kpt. Jaroše 2000/10 39003 Tábor
Den vystavení 22.03.2023 Dodací lhůta Dle KS Platební podmínky Dle KS		

Nabídka ERBE Hybridní APC a Hybridní nuž s VIO 3, APC 3 , ERBEJET 2 a EIP 2

Pozice	Název	kat. číslo	DPH	Množství	MJ	Cena bez DPH za MJ	Celkem bez DPH	Měna
0001	VIO® 3	10160-000	21%	1,00	ks	626 102,40	626 102,40	CZK
0002	Dvoupedálový nožní ovladac pro VIO® 3	20189-351	21%	1,00	ks	42 688,80	42 688,80	CZK
0003	Neutrální elektroda jednorázová NESSY Omega 50 ks/bal	20193-082	21%	1,00	bal	2 168,10	2 168,10	CZK
0004	Kabel k NE jednorázové delené, VIO, ICC, ACC, standard, připojovací klip, L=4 m	20194-077	21%	2,00	ks	2 387,00	4 774,00	CZK
0005	NESSY® RePlate kit II (obsahuje 20193-090, 20193-091)	20193-094	21%	1,00	ks	10 977,00	10 977,00	CZK
0010	Kabel spojovací monopolární VIO, ICC, ACC, standard, pro OLYMPUS instrumenty	20192-119	21%	1,00	ks	3 479,30	3 479,30	CZK
0030	APC 3	10135-000	21%	1,00	ks	399 784,00	399 784,00	CZK
0031	Láhev s argonem	20132-004	21%	1,00	ks	21 222,30	21 222,30	CZK
0032	Redukční ventil se senzorem	20134-004	21%	1,00	ks	30 169,70	30 169,70	CZK
0033	FiAPC flexibilní sonda 2200 A, pr. 2,3 mm, L=2,2 m, jednorázová, 10 ks/bal	20132-221	21%	1,00	bal	54 703,00	54 703,00	CZK
0060	ERBEJET 2	10150-000	21%	1,00	ks	1 492 861,10	1 492 861,10	CZK
0061	ERBEJET 2 - nožní jednopedálový spínač s ReMode funkcí	20150-101	21%	1,00	ks	25 413,30	25 413,30	CZK
0062	Vložka pumpy, baleno po 5ks	20150-301	21%	3,00	bal	14 910,50	44 731,50	CZK
0063	HybridKnife I-typ, pr 2,3 mm, 1,9 m, bal. 5 ks	20150-061	21%	1,00	bal	68 302,30	68 302,30	CZK
0064	HybridKnife T-typ, pr 2,3 mm, 1,9 m, bal. 5 ks	20150-060	21%	1,00	bal	68 302,30	68 302,30	CZK
0065	EIP 2 Adapter Olympus	20325-003	21%	1,00	ks	2 933,70	2 933,70	CZK
0066	Hybrid APC sonda 2,3mm 5 ks/bal	20150-015	21%	1,00	bal	78 059,30	78 059,30	CZK
0080	ERBE EIP 2 s ECB	10325-000	21%	1,00	ks	82 802,50	82 802,50	CZK
0081	Nožní spínač pro EIP 2 AP IP X8 Equipment	20325-000	21%	1,00	ks	8 191,70	8 191,70	CZK
0082	Hadíkový set EIP 2 pro flex. endoskopy, Luer Lock, L 2,5 m, 10 ks/bal	20325-010	21%	1,00	bal	6 256,80	6 256,80	CZK

Pozice	Název	kat. číslo	DPH	Množství	MJ	Cena bez DPH za MJ	Celkem bez DPH	Měna
0090	Vozík ergonomický VIO s úložným prostorem	20180-000	21%	1,00	ks	99 200,20	99 200,20	CZK
0091	Fixacní set pro VIO® 3	20180-140	21%	1,00	ks	3 964,00	3 964,00	CZK
0092	Fixacní set pro APC® 3	20180-141	21%	1,00	ks	3 964,00	3 964,00	CZK
0093	Fixacní set, EIP 2 na VIO vozík	20180-135	21%	1,00	ks	2 422,20	2 422,20	CZK
0094	Lišta 390 mm	20180-042	21%	1,00	ks	4 841,00	4 841,00	CZK
0095	Hák pro proplachové vaky	20325-002	21%	1,00	ks	863,50	863,50	CZK
Součet							3 189 178,00	CZK
Celkem bez DPH							3 189 178,00	CZK
DPH 21%							669 727,38	CZK
Celkem s DPH							3 858 905,38	CZK