



SMLOUVA

Číslo 1120

o dodávce vody z vodovodu a odvádění odpadních vod kanalizací

Smlouva se uzavírá dle příslušných ustanovení zákona č. 274/2001 Sb., prováděcí vyhlášky č. 428/2001 Sb. a „Obchodních podmínek pro dodávku vody z vodovodu a odvádění odpadních vod kanalizací“ ze dne 1.1.2002.

- 1. Dodavatel:**
Severomoravské vodovody a kanalizace Ostrava a.s.
Ostrava, 28 října 169, PSČ 709 45
-zapsán v obchodním rejstříku Krajského soudu v Ostravě, oddíl B, vložka 347
-zastoupen ředitelem regionální správy Nový Jičín
[redacted] na základě pověření uděleného představenstvem společnosti
adresa pro doručování: Suvorovova 538, 742 42 Šenov u Nového Jičína
bankovní spojení IČO: 45193665
ABN AMRO Bank N.V. Praha DIČ: 390-45193665
číslo účtu: 130788/5400
- Odběratel:** číslo odběratele: 477141110
Město Frenštát p.R.
Sídlo: náměstí Míru 1, PSČ 744 01 Frenštát pod Radhoštěm
zastoupen: [redacted]
-zapsán v obchodním rejstříku u Okresního soudu
v xxx oddíle xxx vložce xxx
-podnikající na základě živnostenského oprávnění, které vydal živnostenský úřad
v xxx pod č.j. xxx
Bankovní spojení IČ 297852
Komerční banka a.s. DIČ xxx
číslo účtu: 191724801/0100
- Plátce:** číslo odběratele: 477884010
Základní škola Frenštát pod Radhoštěm, Tyršova 913, okres Nový Jičín
zastoupen: [redacted]
-zapsán v obchodním rejstříku u xxx soudu
v xxx oddíle xxx vložce xxx
-podnikající na základě živnostenského oprávnění, které vydal xxx
v xxx pod č.j. xxx
Bankovní spojení
Česká spořitelna IČ 0047657651
číslo účtu: 1762816369/0800 DIČ xxx

- 2. Předmět smlouvy:**
Předmětem smlouvy je úprava práv a povinností obou smluvních stran při dodávkách vody a odvádění odpadních vod. Součástí smlouvy jsou „Obchodní podmínky pro dodávku vody z vodovodu a odvádění odpadních vod kanalizací“ ze dne 1.1.2002 (dále jen „Obchodní podmínky“). Předmětem plnění dle této smlouvy je :
1. Dodávka vody v jakosti pitné vody z vodovodu do zařízení odběratele. Dodávka vody je splněna vtokem vody z vodovodu do vodovodní přípojky odběratele.
 2. Odvádění odpadních vod z pozemků nebo staveb ve vlastnictví odběratele kanalizací. Odvádění odpadních vod je splněno vtokem odpadních vod do kanalizace.

I. Dodávka vody z veřejného vodovodu:

2.1.1. Účel užití vody :
provozní a sociální účely

2.1.2. Jakost :
Jakost dodávané vody odpovídá hygienickým požadavkům na pitnou vodu stanovených vyhl. č. 376/2000 Sb.

2.1.3. Místo plnění:
viz příloha č.1 „Seznam odběrných míst“, která je nedílnou součástí této smlouvy

2.1.4. Množství dodávané vody:

- dle potřeb odběratele
 v množství maximálně v každém roce : 4200 m³/rok
max.: 350 m³/měs

Rozvržení dodávek vody v rámci sjednaného období :
průběžně po celý rok

Způsob zjišťování množství dodané vody:
vodoměrem

2.2. Odvádění odpadních vod veřejnou kanalizací:

2.2.1. Místo plnění:
viz příloha č.1 „Seznam odběrných míst“, která je nedílnou součástí této smlouvy

2.2.2. Množství odváděné vody:

- dle potřeb odběratele (pro vodu dodanou z veřejného vodovodu)
 v množství
- | | |
|--------------------------------------|------------------------------------------------------------|
| a) z veřejného vodovodu: | 4200 m ³ /rok |
| b) z jiných zdrojů: | m ³ /rok |
| c) voda srážková: | 2532 m ³ /rok |
| d) voda spotřebovaná
technologii: | m ³ /rok
10.0 max. m ³ /den |
- Průtok max. l/s
v době od do max. l/s

Rozvržení odvádění odpadních vod v rámci sjednaného období :
průběžně po celý rok

Způsob stanovení množství odváděné odpadní vody:

- Dle množství odebrané vody z vodovodu měřené vodoměrem
 Stálým měřicím zařízením
 Výpočtem dle ročních směrných čísel spotřeby vody
 Výpočtem srážkových vod dle podkladů odběratele (výpočet je nedílnou součástí smlouvy)
 Výpočtem dle měření zařízením odběratele
 Výpočtem dle technologických údajů odběratele potvrzených dodavatelem

2.3.	Koncentrační a bilanční hodnota znečištění, max. znečištění, teplota odváděné vody: podle: <ul style="list-style-type: none"> <input checked="" type="checkbox"/> Kanalizačního řádu Obecné limity (viz příloha) <input type="checkbox"/> Rozhodnutí vodoprávního úřadu
2.2.4.	Místo kontroly kvality odpadních vod (kontrolní profil): Viz příloha "Seznam odběrných míst"
2.2.5.	Způsob odběru vzorků: Způsob odběru vzorků je uveden v Obchodních podmínkách.
2.2.6.	Dohodnutá laboratoř k provádění rozborů: SmVaK-inženýring, s.r.o.
3.	Zvláštní ujednání: Odběratel prohlašuje, že na základě zřizovací listiny ze dne 01.01.2003 užívá nemovitosti napojené na vodovod a kanalizaci plátce: Základní škola Frenštát pod Radhoštěm, Tyršova 913, okres Nový Jičín Z tohoto důvodu se dodavatel a odběratel dohodli dle čl.3.1.bodu b) "Obchodních podmínek", že vodné a stočné bude účtováno plátcem s tím, že faktury(daňové doklady) budou zasílány na adresu plátce uvedenou v záhlaví této smlouvy.
4.	Ceny, fakturace a placení: <ul style="list-style-type: none"> a) Dodávka vody a odvádění odpadních vod uskutečněné dle této smlouvy se fakturují dle platného ceníku SmVaK Ostrava a.s.. Vodné a stočné odpovídá platným cenovým předpisům a rozhodnutí dodavatele. Ceník je k dispozici v zákaznických centrech dodavatele a na místně příslušném obecním nebo městském úřadě. Změnu vodného a stočného oznámí dodavatel v regionálním tisku a vyvěšením ceníku na úřední desce jednotlivých obecních úřadů. Dodavatel na požádání předloží odběrateli výpočet vodného a stočného včetně ceny za 1 m³ dodané pitné vody nebo odvedené odpadní vody. Pokud není při změně ceny proveden kontrolní odečet stavu měřidla, stanoví se spotřeba poměrným způsobem na část m³ za starou a novou cenu na základě technického propočtu množství odebrané vody od posledního stavu měřidla před změnou ceny, neoznámí-li odběratel stav měřidla dodavateli písemně ke dni účinnosti změny ceny, a to na adresu pro doručování písemností uvedenou v záhlaví smlouvy. b) Fakturační období: vodné + stočné - měsíčně, čtvrtletně c) Splatnost faktury (daňového dokladu) se stanoví do 17 dnů ode dne odeslání faktury, přičemž ve sporných případech se má za to, že tato byla doručena třetí den ode dne vystavení. Dnem odeslání faktury je den jejího vystavení. d) forma úhrady faktury - daňového dokladu: převodním příkazem na účet dodavatele e) úrok z prodlení ve výši 0,025 % z dlužné částky za každý den po termínu splatnosti faktury (daňového dokladu) do jejího úplného zaplacení.

Smluvní pokuty:

Pro případ porušení smluvních povinností sjednávají strany smluvní pokuty, které jsou podrobně specifikovány v „Obchodních podmínkách“.

6. Doba platnosti smlouvy:

Smlouva se uzavírá na dobu:

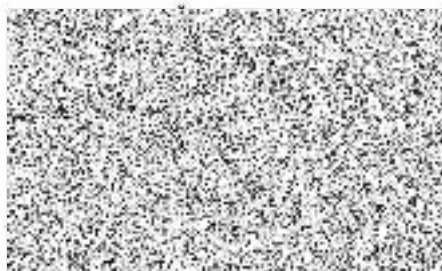
- neurčitou od 01.01.2003
s tím, že ji lze jednostranně vypovědět písemnou výpovědí. Výpovědní lhůta se sjednává v délce jednoho měsíce a začíná běžet prvním dnem měsíce následujícího po doručení písemné výpovědi druhé smluvní straně.
Platnost smlouvy lze rovněž ukončit dohodou smluvních stran.
- určitou od do,
přičemž platnost smlouvy skončí uplynutím sjednané doby.

7. Závěrečné ustanovení:

- 1) Odběratel se zavazuje bez zbytečného odkladu, nejpozději do 14-ti dnů, písemně oznámit dodavateli jakékoliv změny oproti údajům uvedeným ve smlouvě. Vznikne-li nenahlášením takové změny dodavateli újma, je odběratel povinen ji v plném rozsahu uhradit.
- 2) Vztahy mezi dodavatelem a odběratelem, které nejsou výslovně upraveny touto smlouvou nebo „Obchodními podmínkami“ se řídí Obchodním zákoníkem.
- 3) Smlouva je vypracována ve 3 vyhotoveních, z nichž 1 obdrží odběratel, 1 plátce a 1 dodavatel.
- 4) Nedílnou součástí této smlouvy je příloha „Obchodní podmínky pro dodávku vody z vodovodu a odvádění odpadních vod kanalizací“ ze dne 1.1.2002.
- 5) Dojde-li v průběhu smluvního vztahu ke změně v osobě dodavatele, přecházejí na nového dodavatele práva a povinnosti plynoucí z této smlouvy.
Změny této smlouvy je možno provést pouze písemnými dodatky podepsanými oběma smluvními stranami.

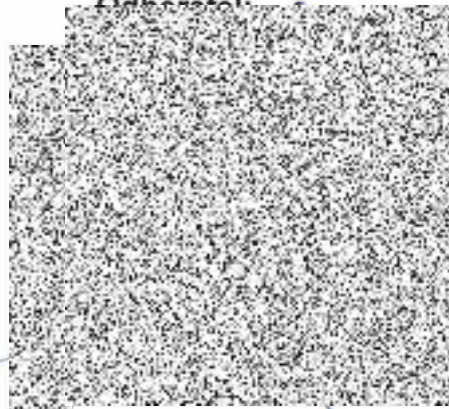
V Šenově u Nového Jičína dne 1. 11. 2003

Dodavatel:



Ve Frenštátě dne 12. 6. 2003

Odběratel:



ZÁKLADNÍ ŠKOLA
FRENŠTÁT p.R.
TYRŠOVA UL. 913



**Seznam odběrných míst
ke smlouvě číslo 1120**

(číslo odběratele 477884010)

Číslo odběru	Obec Ulice a číslo popisné	Číslo parcely	Profil/mat. příp. vodovodní	Množství vody (m ³)			
		Katastrální území	kanalizační	dodané	odkanal.	jiný zdroj	srážkové
331041	31 43331 Frenštát p.R.	940	/				2412
	Tyršova 913	Frenštát pod Radhoštěm	/				
331087	31 43331 Frenštát p. R.	1246	/				120
	Markova 1176	Frenštát pod Radhoštěm	/				
1010041	10 43331 Frenštát p.R.	940	/ OC	2300	2300		
	Tyršova 913	Frenštát pod Radhoštěm	/				
1010042	33 43331 Frenštát p.R..	940	/ OC	1300	1300		
	Tyršova 913	Frenštát pod Radhoštěm	/				
1010062	33 43331 Frenštát p.R.	1246	/ PE	600	600		
	Markova-Mat.škola 1176	Frenštát pod Radhoštěm	/				
Celkem:				4200	4200		2532

Použity klimatologické údaje dle podkladů Hydrometeorologického ústavu v Ostravě pro průměrné roční úhrny srážek za období 1988-1997 s aktualizací po 10 letech.