



Váš dopis zn.:
Ze dne:
Naše č. j.: MUUH-SMM/100365/2023/NěmL
Spisová zn.: Spis/ 96/2023
Počet listů/příloh: 0/0
Vyřizuje: Ing. Lenka Němečková, DiS.
Telefon: 572525383
E-mail: lenka.nemeckova@mesto-uh.cz
Datum: 18.10.2023



muuhvp23v00x9y

hřiště.cz, s.r.o.

Příkop 838/6
602 00 Brno
IČ 28354303

Objednávka číslo: 925/2023

Toto číslo objednávky uveďte na faktuře

Objednáváme u Vás:

Dodávku a montáž skluzavky KLUZO, ral 5024, na DH Svatováclavská včetně dopadové plochy ze zatravnovacích dlaždic.

Přesná specifikace prací a herního prvku je v příložené CN.

Termín: 7.12.2023

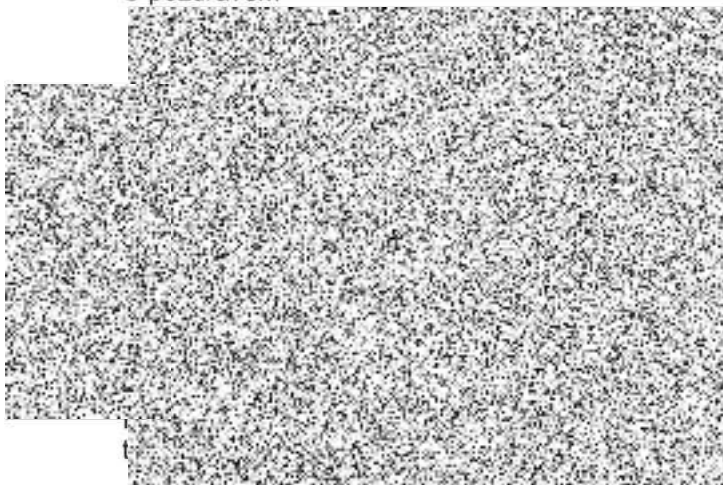
Předpokládaná cena je 165 376,75 vč. DPH.

Předpokládaná cena je 136 675,00 bez DPH.

Žádáme Vás o potvrzení přijetí objednávky nejpozději do 5 pracovních dnů od doručení, a to jednoduchým sdělením na e-mailovou adresu jana.chrastkova@mesto-uh.cz.

Potvrzení objednávky bude sloužit k uveřejnění v Registru smluv, kdy dne 1.7.2016 vstoupil v účinnost Zákon o registru smluv (zákon č. 340/2015 Sb.). Podle tohoto předpisu je povinností města Uherské Hradiště zveřejňovat smlouvy uzavřené po 1.7.2016 s plněním nad 50 tis. Kč bez DPH v uvedeném informačním systému.

S pozdravem



Fakturace v přenesení daňové povinnosti

V případě, že fakturované práce odpovídají číselnému kódu klasifikace produkce CZ – CPA 41-43, bude faktura vystavena v režimu přenesení daňové povinnosti dle ustanovení § 92e zákona č. 235/2004 Sb. o dani z přidané hodnoty. Faktura musí obsahovat sdělení, že vyšší daně je povinen doplnit a přiznat objednatel.

Sdělení ke statutu nespolehlivý plátce

Dodavatel se zavazuje, že v případě nabytí statutu „ nespolehlivý plátce“, ve smyslu zákona č. 235/2004 Sb. o DPH v platném znění, bude o této skutečnosti neprodleně odběratele informovat. Odběratel je poté oprávněn zaslat hodnotu plnění odpovídající dani z přidané hodnoty přímo na účet správce daně v režimu podle § 109a zákona č. 235/2004 Sb. o dani z přidané hodnoty v platném znění.

Sdělení o účtu

Dodavatel prohlašuje, že poskytnuté číslo účtu pro zaslání platby za uskutečněné plnění, je totožné s účtem zveřejněným způsobem umožňující dálkový přístup ve smyslu § 96 zákona č. 235/2004 Sb. o DPH v platném znění. V případě, že dojde ke změně čísla tohoto účtu, bude odběratel neprodleně informován.





hřiště.cz, s.r.o.
sídlo firmy:
Příkop 838/6
Brno 602 00
www.hriste.cz

kanceláře, korespondence:
Zábrdovická 2
615 00 Brno-Židenice

hřiště.cz 

Místo	Uherske_Hradiste_Retro	SVATOPLUKOVA
Kontakt	[REDACTED]	
Nabídka č.	N23JH127	
Datum	12.10.2023	
Kontakt firma	[REDACTED]	
hřiště.cz	[REDACTED]	

PRVKY

No.číslo	produkt	MJ	množství	cena produktu	cena montáže	cena celkem produktu
RE-0011-00	KLUZO RAL 5024	ks	1	91 900 Kč	13 600 Kč	105 500 Kč
DODÁVKA PRODUKTŮ CELKEM						91 900 Kč
MONTÁŽ PRODUKTŮ CELKEM						13 600 Kč
CENA DODÁVKY A MONTÁŽE CELKEM						105 500 Kč

vzdálenost tam a zpět	180 km
Doprava produktů na místo	3 150 Kč
Doprava montážního týmu (1x)	3 150 Kč

CENA PRODUKTŮ VČ. DOPRAVY BEZ DPH	111 800,00 Kč
DPH 21%	23 478,00 Kč
CENA PRODUKTŮ VČ. DOPRAVY S DPH	135 278,00 Kč

STAVEBNÍ ÚPRAVY

položka	MJ	množství	cena/jedn.	cena celkem
Dopadová plocha - safagrass - KLUZO	m2	25	995 Kč	24 875 Kč
CENA CELKEM				24 875 Kč

CENA CELKEM VČ. STAVEBNÍCH ÚPRAV BEZ DPH	136 675,00 Kč
DPH 21%	28 701,75 Kč
CENA CELKEM VČ. STAVEBNÍCH ÚPRAV S DPH	165 376,75 Kč

Ceny jsou stanoveny pro standardní barevnost, dle vizualizací v nabídce (produktových listech) a standardní provedení povrchové úpravy. Případné odlišnosti musí být před objednáním dohodnuty a změny uvedeny v objednávce nebo smlouvě.

Cena montáže je kalkulována na běžný (rostlý) terén s maximálním sklonem do 2%, v případě ztížených terénních podmínek např.: skála, navážka, nadměrný kořen, štěrková lože, atd., budou účtovány vícepráce. Cena montáže zahrnuje zhotovení spodní stavby.

Cena nezahrnuje zaměření a vytyčení inženýrských sítí, poplatky spojené s pojištěním staveniště objednatelem; poplatky spojené se zřízením staveniště objednatelem.

Cena nezahrnuje terénní modulace a úpravy okolního terénu.

Vzhledem k tomu, že neznáme harmonogram prací, je kalkulována doprava montážního týmu na 1 etapu. Pokud dojde k více výjezdům na základě výzvy objednatele nebo přerušení montáže okolnostmi způsobenými na straně objednatele, bude účtována za každý další výjezd částka dopravy montážního týmu ve výši uvedené v nabídce.

Cena zahrnuje zbudování povrchů tlumící pád odpovídající požadavkům ČSN EN 1176 4.2.8.5.2, tab. 4. Požadovaná plocha povrchů tlumících pád je uvedena v produktových listech.

V ceně je zahrnuta výrobní dokumentace.



hřiště.cz, s.r.o.
sídlo firmy:
Příkop 838/6
Brno 602 00
www.hriste.cz

kanceláře, korespondence:
Zábrdovická 2
615 00 Brno-Židenice



hřiště.cz 

Ceny uvedené v nabídce jsou platné 1 měsíc od data zpracování nabídky.

Termín dodání typových výrobků min. 12 týdnů od potvrzení objednávky nebo podepsání smlouvy. U atypových výrobků se termín dodání liší v závislosti od druhu atypu.

Splatnost faktury je standardně 14 dní od data jejího vystavení. V případě sjednání zálohy, je zaplacení zálohy podmínkou pro nástup na montáž (montáž nebude zahájena před zaplacením sjednané zálohy).

U nových odběratelů požadujeme zálohovou faktur min. ve výši 70%.

Standardní záruka je uvedena v Garančním listu, který je přílohou nabídky. Záruční doba začíná plynout ode dne předání a převzetí díla objednatelem a je platná, za předpokladu dodržení všech pokynů uvedených v příslušných Pokynech pro instalaci, provoz, kontrolu, údržbu a opravy, které objednatel k cenové nabídce obdrží na vyžádání.

Záruka nezahrnuje závady plynoucí z vandalství, nesprávného používání, běžného opotřebení ani závady vzniklé následky živelných pohrom. Za závady se nepovažuje přirozené chování materiálu v daném prostředí.

Vzhled výrobku vyobrazeného na vizualizaci je autorským dílem třetí osoby ve smyslu zákona č. 121/2000 Sb.

U typových herních zařízení bylo provedeno přezkoušení typu autorizovanou osobou dle požadavku zákona č. 22/1997 Sb. a nařízení vlády č. 173/1997 Sb. v platném znění. Ke všem typovým nabízeným herním prvkům byl vydán Certifikát a vystaveno Prohlášení o shodě o plnění ustanovení příslušných ČSN EN 1176-1:2018.

Atypy budou certifikovány v rámci realizace inspekčně.

Objednatel, a tím i případný odběratel nabývá vlastnické právo k výrobkům uvedeným v této cenové nabídce až úplným zaplacením ceny výrobků včetně ceny montáže objednatelem a do úplného zaplacení ceny výrobků a montáže tyto zůstávají ve výlučném vlastnictví hřiště.cz, s.r.o.

V případě, že objednatel nesplní svoji povinnost zaplatit cenu díla řádně a včas, má dodavatel právo na odstoupení od objednávky nebo smlouvy a má právo požadovat vrácení předmětu objednávky, přičemž objednatel je povinen předmět objednávky nebo smlouvy dodavateli bez zbytečného odkladu vydat, resp. zabezpečit jeho vydání třetí osobou, která ho má na základě smluvního vztahu s objednatelem v držení.

V případě, když objednatel předmět objednávky nebo smlouvy dodává třetí osobě, je objednatel povinen písemně oznámit třetí osobě, které předmět objednávky nebo smlouvy dodá, existenci výhrady vlastnického práva prodávajícího k předmětu objednávky nebo smlouvy a zavazuje se této třetí osobě oznámit, že vlastnické právo k předmětu objednávky nebo smlouvy na objednatele přejde až úplným zaplacením ceny předmětu objednávky nebo smlouvy a dodavatel je oprávněn žádat vydání předmětu objednávky nebo smlouvy v případě nesplnění povinnosti objednatele zaplatit řádně a včas cenu předmětu objednávky nebo smlouvy. Tuto skutečnost podle předcházející věty je oprávněn oznámit případně třetí osobě i dodavatel.

Objednatel je také povinen předat písemně konečnému zákazníkovi příslušné Pokyny pro instalaci, provoz, kontrolu, údržbu a opravy vydané firmou hřiště.cz, s.r.o.



hřiště.cz, s.r.o.
sídlo firmy:
Příkop 838/6
Brno 602 00
www.hriste.cz

kanceláře, korespondence:
Zábrdovická 2
615 00 Brno-Židenice



hřiště.cz 

Retro

Kluzo

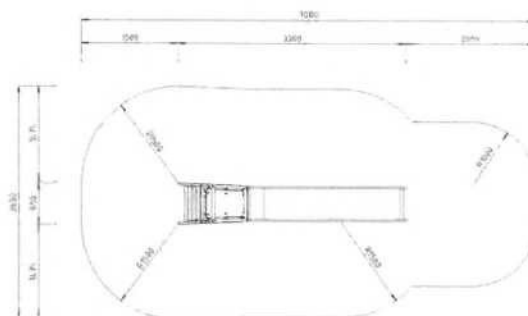
Popis herních prvků

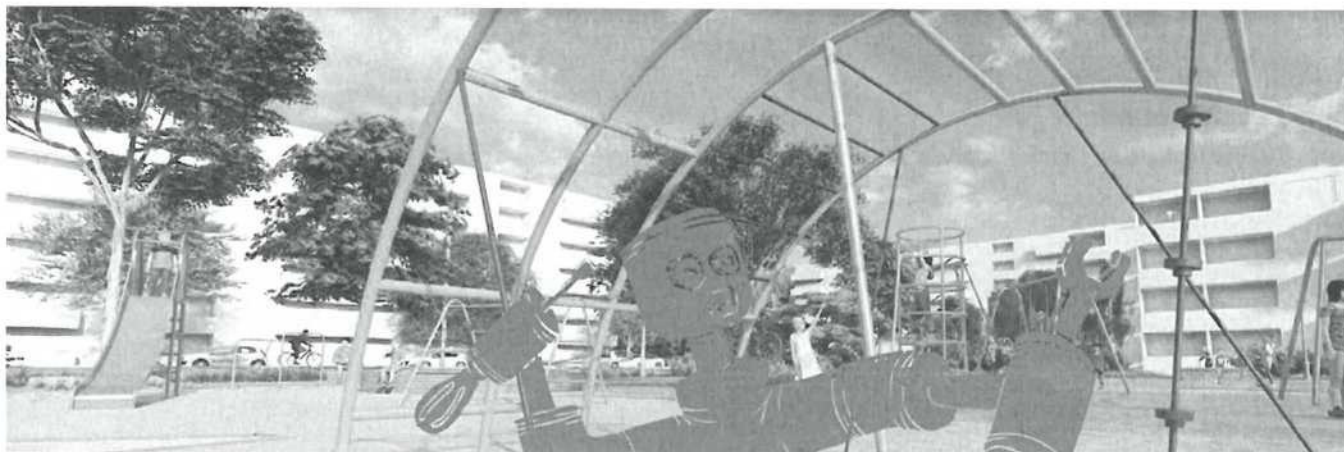
kovová skluzavka doplněná lanovými prvky

No. číslo	RE-0011-00
Věková skupina	5+
Rozměry (m)	3,5 x 0,7 x 2,5
Potřebná plocha (m)	7,0 x 3,6
Povrch tlumící náraz (m ²)	21
Max. výška pádu (m)	1,5
Počet uživatelů	3



Vizualizace mají informativní charakter.





RETRO

Jednoduše hravé herní prvky produktové řady Retro jsou inspirované designem dětských hřišť z let již dávno minulých. Jejich vzhled, funkce i obliba jsou poctivě ověřeny časem. Zpracováním jde však o prvky ryze současné a bezpečné.

MATERIÁLY:

Nosné konstrukce prvků jsou tvořeny z ocelových trubek, nejčastěji Ø42, 80, 108mm. Dále jsou použity přímé nebo ohýbané ocelové trubky. Plošné prvky jsou z plastových desek HDPE tl. 19mm. Použité řetězy z 6mm nerezového drátu. Lanové prvky a sítě jsou vyrobeny z lan s vícepramenným ocelovým jádrem opleteným polypropylénovou nebo polyesterovou přízí. Spojení lan a lanové zakončení jsou provedené spojkami z barevného plastu, hliníku a nerezové oceli. Skluzavky různých délek jsou z nerezové oceli AISI 304. Spojovací materiál je dle použití, účelu a zatížení ze zinkované (pevnostní) nebo nerezové oceli.

POVRCHOVÁ ÚPRAVA:

Madla, hračky a balanční trubky a rámy jsou opatřeny dvěma vrstvami práškového laku, kdy první vrstvou je zinkový základ pro ochranu materiálu a následně druhá dekorativní vrstva v odstínu RAL. HDPE díly jsou bez povrchové úpravy. Veškeré materiály použité na povrchovou úpravu odpovídají jak hygienickým, tak i ekologickým požadavkům.

KOTVENÍ:

Kotvení je řešeno chemickými kotvami na připravené betonové patky.

BEZPEČNOST:

Herní prvky splňují kritéria bezpečnosti a kvality definované normou ČSN EN 1176 «Dětská hřiště».