

Akce: Výměna parapetních fancoilových jednotek ve 2 a 3.NP.

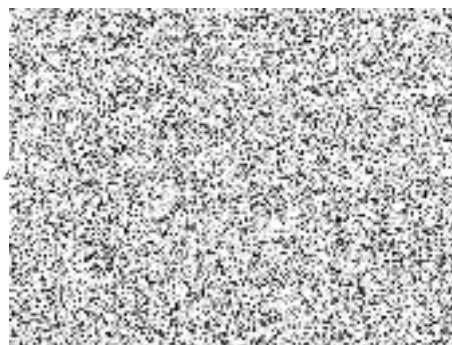
Objekt: Centrální dispečink DP Praha, Na Bojišti 1452/5, 120 00 Praha 2.

Rozpočet - rekapitulace:

Položka	profese	nabídka
1	Vytápění a chlazení	4 621 780
2	stavební úpravy a truhlářské výrobky	5 282 771
3	úprava měření a regulace FCU	2 365 394
4	úpravy rozvodů elektro	643 492
5	Celkem	12 913 437

Pozn:

Výše uvedené ceny jsou bez DPH.



Výkaz výměr RTCH

Centrální dispečink DP Praha, Na Bojišti 1452/5, 120 00 Praha 2 - výměna parapetních fancoilových jednotek ve 2 a 3.NP.

Pozice	referenční výr.	popis/označení zařízení (dodávka vč. montáže)	ozn. výrobce/opláštění	jedn.	počet	JC	CC
1.1a	Flex Geko GF12, 4-tr. (vytápění / chlazení)	pravé provedení, s opláštěním Economy vč. opláštění nohou, směr proudu A. Dodávka vč. protrubkování a ventilu.	GF12.UWW2.B00A1/ ZGF.1E052	ks			39 712
1.2a	Flex Geko GF22, 4-tr. (vytápění / chlazení)	pravé provedení, opláštění Economy s opláštěním nohou, vč. mřížky sání a směrem proudu A. Dodávka vč. protrubkování a ventilu.	GF22. UWW2. B00A1/ ZGF.2E072	ks			147 539
1.2b	Flex Geko GF22, 4-tr. (vytápění / chlazení)	levé provedení, opláštění Economy s opláštěním nohou, vč. mřížky sání a směrem proudu A. Dodávka vč. protrubkování a ventilu.	GF22. UWW1. B00A1/ ZGF.2E072	ks			316 155
1.2c	Flex Geko GF22, 4-tr. (vytápění / chlazení)	levé provedení, s opláštěním Economy vč. opláštění nohou, směr proudu A. Dodávka vč. protrubkování a ventilu.	GF22. UWW1. B00A1/ ZGF.2E052	ks			167 568
1.3a	Flex Geko GF32, 4-tr. (vytápění / chlazení)	pravé provedení, opláštění Economy s opláštěním nohou, vč. mřížky sání a směrem proudu A. Dodávka vč. protrubkování a ventilu.	GF32. UWW2. B00A1/ ZGF.3E072	ks			138 702
1.3b	Flex Geko GF32, 4-tr. (vytápění / chlazení)	levé provedení, opláštění Economy s opláštěním nohou, vč. mřížky sání a směrem proudu A. Dodávka vč. protrubkování a ventilu.	GF32. UWW1. B00A1/ ZGF.3E072	ks			785 978
1.3c	Flex Geko GF32, 4-tr. (vytápění / chlazení)	pravé provedení, s opláštěním Economy vč. opláštění nohou, směr proudu A. Dodávka vč. protrubkování a ventilu.	GF32. UWW2. B00A1 ZGF.3E052	ks			91 944
1.3d	Flex Geko GF32, 4-tr. (vytápění / chlazení)	levé provedení, s opláštěním Economy vč. opláštění nohou, směr proudu A. Dodávka vč. protrubkování a ventilu.	GF32. UWW1. B00A1/ ZGF.3E052	ks			344 790
1.4a	Flex Geko GF42, 4-tr. (vytápění / chlazení)	pravé provedení, s opláštěním Economy vč. opláštění nohou, směr proudu A. Dodávka vč. protrubkování a ventilu.	GF42.UWW2.B00A1/ ZGF.4E052	ks			48 266
1.4b	Flex Geko GF42, 4-tr. (vytápění / chlazení)	levé provedení, s opláštěním Economy vč. opláštění nohou, směr proudu A. Dodávka vč. protrubkování a ventilu.	GF42.UWW1.B00A1/ ZGF.4E052	ks			48 266
1.5	Flex Geko GF22, 2-tr. chlazení	levé provedení, s opláštěním Economy vč. opláštění nohou, směr proudu A. Dodávka vč. protrubkování a ventilu.	GF22.UW01.B00A1 / ZGF.2E052	ks			16 654
1.6a	Flex Geko GF32, 2-tr. chlazení	pravé provedení, s opláštěním Economy vč. opláštění nohou, směr proudu A. Dodávka vč. protrubkování a ventilu.	GF32.UW01.B00A1/ ZGF.3E052	ks			37 206
1.6b	Flex Geko GF32, 2-tr. chlazení	levé provedení, s opláštěním Economy vč. opláštění nohou, směr proudu A. Dodávka vč. protrubkování a ventilu.	GF32.UW01.B00A1 / ZGF.3E052	ks			18 603

Příslušenství FCU jednotek - bude již součástí dodávky FCU:

Pozice	ref. výrobek	popis	poznámka	jedn.	počet	JC	CC
1.7	Johnson Controls VG3410JS	třícestný směšovací/rozdělovací se zkratem DN20, kvs=2,5 (zkrat 1,6) 100N, zdvih 2,5mm, připojení pohonu M30x1,5	chlazení - dod. součástí FCU vč. protrubkování	ks			0
1.8	Johnson Controls VG3410ES	třícestný směšovací/rozdělovací se zkratem DN15, kvs=1,6 (zkrat 1,0) 200N, zdvih 2,5mm, připojení pohonu M30x1,5	vytápění -dod. součástí FCU vč. protrubkování	ks			0
1.9	Johnson Controls VA-7088-21NC	Dodávka elektrického pohonu ventilu FCU, ovládání FCU ON/OFF,(vstup DAT), M30x1,5, napájení 24VAC/VDC, síla 100N	součástí dodávky FCU, zapojení profese MaR	ks			0
1.10	Johnson Controls	ovl. termostat FCU pro přepínání vytápění/ chlazení a komunikace se stávajícím systémem MaR , původní typ TM -1160-0007 - Upřesní MaR	dodávku a montáž řeší profese MaR	ks			0

Armatury:

Pozice	ref. výrobek	popis (dodávka vč. montáže)	poznámka	jedn.	počet	JC	CC
2.1	TA - STAD DN20	Vyvažovací ventil DN 20 s měřícími vsuvkami a vypouštěním do průtoku 600kg/h		ks			95 728
2.2	TA - STAD DN15	Vyvažovací ventil DN 15 s měřícími vsuvkami a vypouštěním do 320kg/h		ks			193 644
2.3	Giacomini	Kulový kohout 3/4" , DN20		ks			65 538
2.4	Giacomini	Kulový kohout 1/2" , DN15		ks			40 470
2.5	Giacomini	Automatický odzdušňovací ventil		ks			270
2.6	Giacomini	Vypouštěcí kohout 1/2" , DN15		ks			253

Výkaz výměr RTCH**30.1.2022**

2.7		prodloužení mosazné kr. DN25/DN20		ks		99 000
2.8		prodloužení mosazné kr. DN20/DN15		ks		42 560
2.9		ostatní tvarovky - redukce, přechody		ks		80 000
2.10	Witzenmann	Vínovcová nerezová trubka DN20 délky 1m, vč. 4ks převlečné matice a těsnění		kpl.		73 062
2.11	Witzenmann	Vínovcová nerezová trubka DN15 délky 1m, vč. 4ks převlečné matice a těsnění		kpl.		74 860
Pozice	ref. výrobek	popis (dodávka vč. montáže)	poznámka	jedn.	p	CC
3		Potrubí Cu - vnitřní rozvody				
3.1		Měděné trubky 22 x 1 vč. tvarovek do 40% a montáže		bm		30 600
3.2		Měděné trubky 18 x 1 vč. tvarovek do 40% a montáže		bm		25 600
3.3						
3.4		Tepelná izolace potrubí návleková				
3.5		do DN25 / tl. 13mm, standard		bm		16 500
3.6						
3.7	Armcel, Kaiflex	Chladivá kaučuková izolace tl. min. 19mm (nenasáková lepená tepelná izolace)				
3.8		Izolace rozvodu DN20		bm		96 000
3.9						
3.10		izolace armatur chladu do DN 25		ks		148 992
3.11						
Pozice	ref. výrobek	popis	poznámka	jedn.	p	CC
4		Ostatní společné položky:				
4.1		demontáž stávajících FCU		ks		216 216
	Gardena	napojení FCU na odvod kondenzátu - vč. dodávky hadice DN20 do délky =50cm		ks		624 064
4.2		Proplach upravovaného úseku ve 2.a 3.NP		kpl.		38 400
4.3		Topná zkouška a zprovoznění a nastavení topného systému		kpl.		32 000
4.4		Tlaková zkouška, napouštění, vypouštění a odvzdušnění		kpl.		4 800
4.5		Společný závěsný a instalační materiál		kpl.		39 600
4.6		Dokumentace skutečného provedení		ks		32 000
4.7		Nastavení regulačních armatur a odzkoušení		kpl.		186 240
4.8		Doprava a přesun materiálu		kpl.		96 000
4.9		Zaměření na stavbě, kordinace s ostatními profesemi a dílenská dokumentace		kpl.		58 000
4.10		Ekologická likvidace 50% stávajících demontovaných FCU. Bude upřesněno po demontáži dle skutečného stavu FCU. Součástí je i přesun materiálu vč. uskladnění cca 50% FCU do skladu investora, který se nachází ve stejném objektu)		kpl.		10 000
Celkem bez DPH za dodávku						4 621 780

Pozn:

Předpokládaný teplotní spád dle údajů investora pro režim vytápění 75/55°C - 21°C.

Předpokládaný teplotní spád chlazení 7/12°C - 26°C

Všechny jednotky FCU budou cirulační parapetní - prostorová montáž na podlahu, vč. filtru sání a bez čerpadla kondenzátu.

Jednotky FCU v provedení opláštění Economy s opláštěním nohou, vč. mřížky sání a směrem proudu A.

V případě instalace FCU na zdvojenou podlahu budou jednotky v provedení s opláštěním Economy vč. opláštění nohou, směr proudu A (bez mřížky sání).

Dodávka FCU bude kompletní pro trubkování vč. třicestného ventilu s elektrickým zónovým pohonem fy. Johnson Controls.

Stávající pohony FCU jsou Johnson Controls VA-7078-21 NC budou demontovány a uskladněny pro možnost servisu objektu (ovl. On/OFF, DAT, 24Vstř/ss).

Stávající třicestné ventily FCU se skratem jsou Johnson Controls VG 3410JS budou demontovány a uskladněny pro možnost servisu objektu (DN20,kvs 2,5).

Stávající termostaty Johnson Controls TM -1160-0007 budou nahrazeny za nové - dodávkou profese MaR.

Regulace FCU bude umístěna pod opláštěním FCU na straně připojení elektro.

Dodávka se předpokládá včetně souvisejícího doplňkového materiálu tak, aby celé zařízení bylo funkční a splňovalo všechny předpisy, které se na ně vztahují. Technické listy se všemi parametry navržených jednotek FCU jsou přílohou technické zprávy.

V případě, že nebude možno z prostorových důvodů vyvažovací ventily osadit nebudou instalovány.


Přesný počet FCU umístěných do skladu investora pro další použití bude rozhodnuto dle skutečného stavu po jejich demontáži a dosouhlaseno zástupcem

Centrální dispečink DP Praha, Na Bojišti 1452/5, 120 00 Praha 2 - výměna parapetních fancoilových jednotek ve 2 a 3.NP.
 Profese: Výkaz profese stavba vč. specifikace úprav truhlářských výrobků v rámci výměny fancoilových jednotek

pozice	ozn:	název položky	jedn.	počet	JC	CC
Parapetní opláštění parapetních fancoilových jednotek (včetně montáže)						
1	SK.F2.1	parapetní zákryt FCU GF22, o rozměrech (L x H x Š) 1600x1050x600mm, vč. naváděcího zákrytu FCU vč. kování pro jednoduchou možnost vysunutí (mat. lamino tl. 10mm). Otvor pro zabudování parapetní mřížky 800x150mm	ks			191 022
1	SK.F2.2	parapetní zákryt FCU GF22, o rozměrech (L x H x Š) 1600x900x600mm, vč. naváděcího zákrytu FCU vč. kování pro jednoduchou možnost vysunutí (mat. lamino tl. 10mm). Otvor pro zabudování parapetní mřížky 800x150mm	ks			57 408
2	SK.F2.3	parapetní zákryt FCU GF22, o rozměrech (L x H x Š) 1600x900x290mm, vč. naváděcího zákrytu FCU vč. kování pro jednoduchou možnost vysunutí (mat. lamino tl. 10mm). Otvor pro zabudování parapetní mřížky 800x150mm	ks			39 312
3	SK.F3.1	parapetní zákryt FCU GF32, o rozměrech (L x H x Š) 1700x1050x600mm, vč. naváděcího zákrytu FCU vč. kování pro jednoduchou možnost vysunutí (mat. lamino tl. 10mm). Otvor pro zabudování parapetní mřížky 800x150mm	ks			569 088
4	SK.F3.2	parapetní zákryt FCU GF32, o rozměrech (L x H x Š) 1700x900x600mm, vč. naváděcího zákrytu FCU vč. kování pro jednoduchou možnost vysunutí (mat. lamino tl. 10mm). Otvor pro zabudování parapetní mřížky 800x150mm	ks			58 656
5	SK.F3.3	parapetní zákryt FCU GF32, o rozměrech (L x H x Š) 1800x900x290mm, vč. naváděcího zákrytu FCU vč. kování pro jednoduchou možnost vysunutí (mat. lamino tl. 10mm). Otvor pro zabudování parapetní mřížky 800x150mm	ks			13 728
6	SK.F3.4	parapetní zákryt FCU GF32, o rozměrech (L x H x Š) 1700x900x450mm, vč. naváděcího zákrytu FCU vč. kování pro jednoduchou možnost vysunutí (mat. lamino tl. 10mm). Otvor pro zabudování parapetní mřížky 800x150mm	ks			42 120
7	SK.F3.5	parapetní zákryt FCU GF32, o rozměrech (L x H x Š) 1700x900x550mm, vč. naváděcího zákrytu FCU vč. kování pro jednoduchou možnost vysunutí (mat. lamino tl. 10mm). Otvor pro zabudování parapetní mřížky 800x150mm	ks			14 352
8	SK.F2.5	parapetní zákryt FCU GF22, o rozměrech (L x H x Š) 1600x1050x500mm, vč. naváděcího zákrytu FCU vč. kování pro jednoduchou možnost vysunutí (mat. lamino tl. 10mm). Otvor pro zabudování parapetní mřížky 800x150mm	ks			100 464
9	SK.F3.8	parapetní zákryt FCU GF32, o rozměrech (L x H x Š) 1700x900x800-900mm, vč. naváděcího zákrytu FCU vč. kování pro jednoduchou možnost vysunutí (mat. lamino tl. 10mm). Otvor pro zabudování parapetní mřížky 800x150mm	ks			62 400
10	SK.F3.9	parapetní zákryt FCU GF32, o rozměrech (L x H x Š) 1750x1050x600mm, vč. naváděcího zákrytu FCU vč. kování pro jednoduchou možnost vysunutí (mat. lamino tl. 10mm). Otvor pro zabudování parapetní mřížky 800x150mm	ks			29 952
11		ostatní vestavěné skříně parapetu kanceláří (včetně montáže)				0
12	SK.01	skříně s posuvnými dveřmi o rozměrech (L x H x Š) 1600x1050x600mm, kování plast, vč. dvou vestavěných polic	ks			474 240
13	SK.02	skříně s posuvnými dveřmi o rozměrech (L x H x Š) 1500x1050x600mm, kování plast, vč. dvou vestavěných polic	ks			147 888
14	SK.03	skříně s posuvnými dveřmi o rozměrech (L x H x Š) 1400x1050x600mm, kování plast, vč. dvou vestavěných polic	ks			438 048
15	SK.04	skříně s posuvnými dveřmi o rozměrech (L x H x Š) 1300x1050x600mm, kování plast, vč. dvou vestavěných polic	ks			48 672
16	SK.05	skříně s posuvnými dveřmi o rozměrech (L x H x Š) 1200x1050x600mm, kování plast, vč. dvou vestavěných polic	ks			71 136
17	SK.06	skříně s posuvnými dveřmi o rozměrech (L x H x Š) 1000x1050x600mm, kování plast, vč. dvou vestavěných polic	ks			138 528
18	SK.07	skříně s posuvnými dveřmi o rozměrech (L x H x Š) 900x1050x600mm, kování plast, vč. dvou vestavěných polic	ks			22 776
19	SK.08	skříně s posuvnými dveřmi o rozměrech (L x H x Š) 800x1050x600mm, kování plast, vč. dvou vestavěných polic	ks			22 464
		skříně v parapetu kanceláří - zdvojená podlaha	ks			0
20	SK.21	skříně s posuvnými dveřmi o rozměrech (L x H x Š) 1700x900x600mm, kování plast, vč. dvou vestavěných polic	ks			25 584
21	SK.22	skříně s posuvnými dveřmi o rozměrech (L x H x Š) 1600x900x600mm, kování plast, vč. dvou vestavěných polic	ks			50 544
22	SK.24	skříně s posuvnými dveřmi o rozměrech (L x H x Š) 1400x900x600mm, kování plast, vč. dvou vestavěných polic	ks			23 712
23	SK.26	skříně s posuvnými dveřmi o rozměrech (L x H x Š) 1000x900x600mm, kování plast, vč. dvou vestavěných polic	ks			23 088
24	SK.27	skříně s posuvnými dveřmi o rozměrech (L x H x Š) 600x900x600mm, kování plast, vč. dvou vestavěných polic - max. délka 600mm skutečná dle zaměření na stavbě	ks			43 680
		skříně v parapetu kanceláří - zdvojená podlaha hl. max 300 (včetně montáže)				

25	SK.31	skříň s posuvnými dveřmi o rozměrech (L x H x Š) 1050x900x290mm, kování plast, vč. dvou vestavěných polic	ks		46 176
26	SK.32	skříň s posuvnými dveřmi o rozměrech (L x H x Š) 800x900x290mm, kování plast, vč. dvou vestavěných polic	ks		22 776
		skříň v parapetu kanceláří - dvojitá podlaha hl. 420 (včetně montáže)			
27	SK.41	skříň s posuvnými dveřmi o rozměrech (L x H x Š) 1600x900x420mm, kování plast, vč. dvou vestavěných polic	ks		72 072
		skříň v parapetu kanceláří - hl. 500 (včetně montáže)			
28	SK.51	skříň s posuvnými dveřmi o rozměrech (L x H x Š) 1600x1050x500mm, kování plast, vč. dvou vestavěných polic	ks		24 024
29	SK.52	skříň s posuvnými dveřmi o rozměrech (L x H x Š) 1500x1050x500mm, kování plast, vč. dvou vestavěných polic	ks		23 400
30	SK.53	skříň s posuvnými dveřmi o rozměrech (L x H x Š) 1400x1050x500mm, kování plast, vč. dvou vestavěných polic	ks		23 400
31	SK.54	skříň s posuvnými dveřmi o rozměrech (L x H x Š) 1300x1050x500mm, kování plast, vč. dvou vestavěných polic	ks		23 088
32	SK.55	skříň s posuvnými dveřmi o rozměrech (L x H x Š) 1200x1050x500mm, kování plast, vč. dvou vestavěných polic	ks		22 776
33	SK.56	skříň s posuvnými dveřmi o rozměrech (L x H x Š) 1000x1050x500mm, kování plast, vč. dvou vestavěných polic	ks		22 464
		skříň v parapetu kanceláří - dvojitá podlaha hl. max 900 (včetně montáže)			
34	SK.81	skříň s posuvnými dveřmi o rozměrech (L x H x Š) 1600x900x900mm, kování plast, vč. dvou vestavěných polic, skutečnou hl. doměřit na stavbě	ks		77 688
35	SK.82	skříň s posuvnými dveřmi o rozměrech (L x H x Š) 1200x900x900mm, kování plast, vč. dvou vestavěných polic, skutečnou hl. doměřit na stavbě	ks		51 168
36	SK.83	skříň s posuvnými dveřmi o rozměrech (L x H x Š) 1000x900x900mm, kování plast, vč. dvou vestavěných polic, skutečnou hl. doměřit na stavbě	ks		25 272
37	SK.84	skříň s otevíratelnými dveřmi o rozměrech (L x H x Š) 500x900x900mm, kování plast, vč. dvou vestavěných polic, skutečnou hl. doměřit na stavbě	ks		21 840
		Regály v parapetu kanceláří			
38	R.1	Regálová skříň bez dveří o rozměrech (L x H x Š) 500x1050x900mm, vč. dvou vestavěných polic, skutečnou délku zaměřit na stavbě	ks		19 968
39	R.2	Regálová skříň bez dveří o rozměrech (L x H x Š) 500x900x900mm, vč. dvou vestavěných polic, skutečnou délku zaměřit na stavbě	ks		19 344
40	R.3	Regálová skříň bez dveří o rozměrech (L x H x Š) 500x900x290mm, vč. dvou vestavěných polic, skutečnou délku zaměřit na stavbě	ks		8 424
41	R.4	Regálová skříň bez dveří o rozměrech (L x H x Š) 600x900x420mm, vč. dvou vestavěných polic, skutečnou délku zaměřit na stavbě	ks		8 736
42	R.5	Regálová skříň bez dveří o rozměrech (L x H x Š) 500x900x500mm, vč. dvou vestavěných polic, skutečnou délku zaměřit na stavbě	ks		9 048
43	R.6	Regálová skříň bez dveří o rozměrech (L x H x Š) 700x1050x500mm, vč. dvou vestavěných polic, skutečnou délku zaměřit na stavbě	ks		10 296
44	R.7	Regálová skříň bez dveří o rozměrech (L x H x Š) 700x1050x600mm, vč. dvou vestavěných polic, skutečnou délku zaměřit na stavbě	ks		10 452
45	R.8	Regálová skříň bez dveří o rozměrech (L x H x Š) 1000x900x600mm, vč. dvou vestavěných polic, skutečnou délku zaměřit na stavbě	ks		10 608
46	R.9	Regálová skříň bez dveří o rozměrech (L x H x Š) 500x1050x600mm, vč. dvou vestavěných polic, skutečnou délku zaměřit na stavbě	ks		9 672
		Doměrové zakončení parapetu u stěny místnosti (včetně montáže)			
47	D.1	Horní deska parapetu šíře 600 a délky 300mm vč. čelní desky výšky 1050mm (r.1050x300)	ks		157 115
48	D.2	Horní deska parapetu šíře 600 a délky 300mm vč. čelní desky výšky 900mm (r.900x300)	ks		19 656
49	D.3	Horní deska parapetu šíře 290 a délky 300mm vč. čelní desky výšky 900mm (r.900x300)	ks		2 121
50	D.4	Horní deska parapetu šíře 420 a délky 300mm vč. čelní desky výšky 900mm (r.900x300)	ks		4 368
51	D.5	Horní deska parapetu šíře 500 a délky 300mm vč. čelní desky výšky 1050mm (r.1050x300)	ks		15 071
52	D.6	deska parapetu rohová 600x700 - nutno doměřit na stavbě	ks		3 744
53	D.7	Horní deska parapetu šíře 600 a délky 300mm vč. čelní desky výšky 1050mm (r.1050x300)	ks		16 415
54	D.8	Horní deska parapetu šíře 900 a délky 300mm vč. čelní deska výšky 900mm (r.1050x300)	ks		8 612
55	D.9	Horní deska parapetu šíře 900 a délky 500mm vč. čelní deska výšky 900mm (r.1050x500)	ks		2 184
		Ostatní truhlářské prvky (včetně montáže)			
56		sokl parapetu u podlahy výška 170, šíře 450mm, nutno vyrovnat do roviny v případě nerovnosti podlahy. Součástí soklu budou nastavitelné nohy.	bm		505 197
57		Revizní dvířka do soklu lamina pro uzavíratelné armatury do rozměru 500x500mm. Bude upřesněno při montáži při zaměření na stavbě po instalaci FCU	ks		47 322
58		vyústka v parapetu Systemair Nova -L -850x150 jednořadá, elox hliník	ks		209 982
59		deska zdvojené podlahy šíře 450mm	m2		94 100
60		zákryt stávajících rozvodů RTCH do výšky 3m	m2		59 295
		Ostatní společné položky			
61		Ostatní pomocný a spojovací materiál	kpl.		26 000
62		Demontáž stávajícího parapetního nábytku vč. jeho ekologické likvidace	kpl.		520 800
63		Doprava materiálu a montážníků	kpl.		96 000
64					
		Ostatní stavební úpravy (včetně montáže)			
65		Úpravy povrchů vnitřní - začistění sádkartonových konstrukcí	m2		45 400
66		Malba tekutá Primalex Plus, penetrace+ barva bílá 2	m2		54 500
67		Začistění povrchu koberce u parapetního soklu	kpl.		24 000
68		Dotěsnění stávajících prostupů v parapetu fasády za fancoilovými jednotkami (původní přívod čerstvého vzduchu (částečně již zaslepeno) - otvor fasádou 1100x90mm bude utěsněn extrudovaným polystyrenem tl. 100mm. Nutná kontrola skutečného stavu utěsnění prostupů fasádou po demontáži FCU jednotek. Bude účtován skutečný počet realizovaných dotěsněných prostupů - nutno nechat odsouhlasit TDI popř. zástupcem investora na stavbě.	ks		44 135
69		Zřízení staveniště a ostatní náklady	kpl.		19 200

Výkaz výměr stavby

70	Dílenská dokumentace a dokumentace skutečného provedení	ks		36 000
71	Cena celkem bez DPH			5 282 771

Pozn:

Výrobky ozn. SK.F2.1 až 3.9 - naváděcí zákrytu nad FCU bude mít následující rozměry (mat. lamino 18mm):

Zákryt vývodu vzduchu nad FCU do mřížky v parapetu skříňky 950x260x350mm (GF 32 a sokl)

Zákryt vývodu vzduchu nad FCU do mřížky v parapetu skříňky 850x260x350mm (GF 22 a sokl)

Zákryt vývodu vzduchu nad FCU do mřížky v parapetu skříňky 950x260x200mm (GF 32 a zdvoj. podlaha)

Zákryt vývodu vzduchu nad FCU do mřížky v parapetu skříňky 850x260x200mm (GF 22 a zdvoj. podlaha)

Veškeré truhlářské výrobky před zadáním do výroby zaměřit na stavbě!

Centrální dispečink DP Praha, Na Bojišti 1452/5, 120 00 Praha 2 - výměna parapetních fancoilových jednotek ve 2 a 3.NP:

Profese: Výkaz úprav měření a regulace

Pozice	ref. výrobek	popis	pozn.	jedn.	počet	JC	CC
1	Johnson Controls	Ovládací modul NSB8BTN140-0 (včetně montáže)		ks			260 715
2	Johnson Controls	Regulátor fancoilu LC-ATC1510-0 (včetně montáže)		ks			923 571
3	Johnson Controls	SW práce - algoritmus řízení pro nový regulátor		ks			40 278
4	Johnson Controls	SW práce - implementace do centrály		ks			23 490
5		HW Práce - demontáž původního MaR a montáž nového 2trubka		ks			31 600
6		HW Práce - demontáž původního MaR a montáž nového 4trubka		ks			750 500
7		Drobný materiál a elektro materiál		ks			61 875
8		Dokumentace skutečného provedení		ks			20 000
9		Okenní kontakt vč. instalace - výměna za stávající		ks			204 240
10	Johnson Controls	HW Práce - instalace sběrnice pro velín a propojení se současnou sběrnicí na Repeater vč. oživení (kompletní dodávka sběrnice + montáž + nastavení)		kpl.			49 125
		Celkem za dodávku MaR					2 365 394

Pozn:

kteřé budou sloužit jako náhradní díly pro potřeby objektu. Místo těchto komponent budou nainstalovány nové obslužné moduly typu NSA/NSB a nové volně programovatelné regulátory typu ATC, které budou naprogramovány na řízení čtyřtrubkového a dvoutrubkového systému vč. řízení dle okenního kontaktu. Regulátory budou ovládat servopohony na topnou a chlazenou vodu pomocí výstupního digitálního signálu a pomocí 3 digitálních výstupů tři stupně otáček ventilátorů. Obslužný modul bude umožňovat ovládání fancoilů podle teploty o +/- 3 stupně celsia a variatně tři výkony ventilátorů. Následně budou všechny regulátory implementovány do řídicí jednotky a bude vytvořena nová vizualizace v centrále. Nové regulátory, které nejsou na sběrnici N2, budou nově připojeny přes repeater v místnosti E275. Jedná se o místnosti D210(1x4-tr.FCU), D212a(1x4-tr.FCU), D212b (1x2-tr.FCU), D212c (1x2-tr.FCU), D214(2x4-tr.FCU), D215(2x4-tr.FCU), D216 (4x4-tr.FCU), kde sběrnice není. Pro nové regulátory a obslužné moduly se předpokládá využití stávající kabeláže z původních fancoilů.

Regulace FCU bude umístěna pod opláštěním FCU na straně připojení elektro.

Stávající pohony FCU jsou Johnson Controls VA-7078-21 NC budou demontovány a uskladněny pro možnost servisu objektu.

Centrální dispečink DP Praha, Na Bojišti 1452/5, 120 00 Praha 2 - výměna parapetních fancoilových jednotek ve 2 a 3.NP:

Profese: Výkaz úprav elektro a slaboproud

Č.POL.	OZN.	VYKAZ VÝMĚR - POLOŽKA	M.J.	POČET M.J.	JC	CC
		Elektroinstalace - úprava instalace zasahující do parapetního nábytku				
		Parapetní žlab elektro a jeho úpravy (včetně montáže)				
1		Parapetní žlab např. Kopus PK 160x65D, bílý	bm			42 960
2		Kopus spojovací kryt 8482	ks			2 892
3		Kopus kryt průchodkový 8487	ks			4 392
6	ZS	KOPOS QS 45x45_C zásuvka s clonkami 230V/16A (d x š) 45 mm x 45 m, bílá	ks			18 528
7		KOPOS QD 45X22.5-RJ-45 datová zásuvka (š x v) 22.5 mm x 45 mm, bílá	ks			5 520
		Ostatní zásuvky 1x 230V a příslušenství (včetně montáže)				
8	ZS	Kompletní zásuvka jednonásobná, bílá, pod omítku, 16A, 250V~, IP20	ks			18 540
9		Krabice do sádrokartonu KOPOS KUL 68-45/LD NA	ks			3 600
		Ostatní datové zásuvky a příslušenství (včetně montáže)				
10		Krabice rozbočná, na povrch	ks			11 760
11		Krabice do sádrokartonu KOPOS KUL 68-45/LD NA	ks			3 540
12		Krabice universální KU 68	ks			1 260
13		Maska pro dvě komunikační zásuvky	ks			4 140
14		Kryt zásuvky komunikační pro dva moduly	ks			7 980
15		Konektor keystone Solarix SXXJ-6-UTP-BK CAT6 UTP RJ45	ks			8 100
16		Rámeček	ks			3 420
17		Lišta na kabely KOPOS LHD 40x20 HD 2m bílá	m			4 740
		KABELY, VODIČE (včetně montáže)				
18		Kabel CYKY-J 3x1,5 mm ²	m			6 600
19		Kabel CYKY-J 3x2,5 mm ²	m			9 800
20		Kabel UPT cat 6	m			32 000
21		Příchytka pro kabely	ks			22 800
		OSTATNÍ				
22		Přepojení stávající zásuvky 1x230V/50Hz do stěny obkladu doměru parapetu (přesun do 1m)	ks			22 000
23	ST	Montáž silnoproudých a slaboproudých rozvodů a zásuvek (cca 350ks) z parapetního žlabu	ks			127 750
24	ST	Demontáže silnoproudých i slaboproudých rozvodů a zásuvek (cca 350ks) z parapetního žlabu	ks			92 750
25		montáž kabelového parapetního žlabu	bm			111 010

Centrální dispečink DP Praha, Na Bojišti 1452/5, 120 00 Praha 2 - výměna parapetních fancoilových jednotek ve 2 a 3.NP:

Profese: Výkaz úprav elektro a slaboproud

Č.POL.	OZN.	VYKAZ VÝMĚR - POLOŽKA	M.J.	POČET M.J.	JC	CC
26		demontáž kabelového parapetního žlabu (mat. elox hliník zachován) a plastový bude vyměněn	bm			42 160
27		Měření a výchozí revize	ks			21 260
28		Drobný spojovací, izolační a montážní materiál	kpl.			13 990
29		Celkem bez DPH				643 492
Pozn:						
<p>V případě nutnosti přepojení jiného zařízení v parapetním žlabu než je výše uvedené zařízení (např. kom. zařízení) - zajistí jeho demontáž a následnou montáž investor.</p> <p>Parapetní kanál PK 160x65 D, bílý, 2 m, karton. Pro uložení silových a sdělovacích obvodů. Jednotlivé vedení je možno elektromagneticky odstínit pomocí stínícího kanálu. Lze do něj montovat modulární přístroje 45x45 a 22.5x45.</p> <p>Ozn. ST : jedná se pouze o opojení stávajících zásuvek a jejich opětovné zapojení do nového nábytku (tj. pouze montáž a demontáž bez mat.)</p>						