

## Příloha č.1 Rozpočet a specifikace díla

Číslo: PPK-93a/41/23  
Číslo jednací: 02420/SL/23

Rok: 2023

Rozpočet:

Všechny ceny jsou uvedeny v Kč

2023						
ID	Kód	Opatření a činnost	Množství	M.J.	Jednotková cena	Celková cena
<b>PR Rašeliniště u myslivny</b>						
31233	LE23	Lesní těžba				
	LE23c	Těžba hrubí	80	m3	300,00	24 000,00
					Cena bez DPH	24 000,00
					Cena s DPH	29 040,00
31235	ZE05	Likvidace vzniklého klestu				
	ZE05a	Likvidace klestu bez štěpkování	65	m3	358,00	23 270,00
					Cena bez DPH	23 270,00
					Cena s DPH	28 156,70
31234	LE11	Přibližování a vyklízení				
	LE11a	Přibližování a vyklízování - kůň	80	m3	550,00	44 000,00
					Cena bez DPH	44 000,00
					Cena s DPH	53 240,00

Souhrnný rozpočet:

Všechny ceny jsou uvedeny v Kč

Rok	Cena bez DPH	Sazba DPH %	Výše DPH	Cena s DPH
2023	91 270,00	21,00	19 166,70	110 436,70
<b>Celkem</b>	<b>91 270,00</b>		<b>19 166,70</b>	<b>110 436,70</b>

Specifikace díla:

Odkaz na mapové dílo

2023			
<b>PR Rašeliniště u myslivny</b>			
31233	LE23	Lesní těžba	29 040,00 Kč
	LE23c	Těžba hrubí	

Popis opatření:

Vyřezávka olší v PR Rašeliniště u myslivny na p. p. č. 422/1 v k. ú. Nová Ves u Sokolova a na p. p. č. 389/1 v k. ú. Nová ves u Sokolova (dle zákresu). V rámci zakreslených ploch budou vyřezány veškeré olše lepkavé, tj. 80 m3 hrubí plus nehroubí. Velikost olší se pohybuje od 0-70 cm na řezné ploše pařezu, přičemž 80 % stromů je v kategorii 11-40 cm na řezné ploše pařezu. Deset procent tvoří kategorie do 10 cm na řezné ploše pařezu. Dřevní hmota bude skácena ručně motorovou pilou a rozmanipulována na hrubí a nehroubí.

Práce musí být ukončeny a předány do 30.11.2023. Opatření je v souladu s plánem péče o PR Rašeliniště u myslivny a CHKO Slavkovský les.

31235	ZE05	Likvidace vzniklého klestu	28 156,70 Kč
	ZE05a	Likvidace klestu bez štěpkování	

Popis opatření:

Vyřezávka olší v PR Rašeliniště u myslivny na p. p. č. 422/1 v k. ú. Nová Ves u Sokolova a na p. p. č. 389/1 v k. ú. Nová ves u Sokolova (dle zákresu). V rámci zakreslených ploch budou vyřezány veškeré olše lepkavé, tj. 80 m3 hrubí plus nehroubí. Velikost olší se pohybuje od 0-70 cm na řezné ploše pařezu, přičemž 80 % stromů je v kategorii 11-40 cm na řezné ploše pařezu.

Nehroubí bude rozmanipulováno na max. 1,5 m délky a naskládáno do hromad na místa určená AOPK ČR (opět max. do 200 metrů od skácení). Tyto hromady budou ležet mimo cenné plochy rezervace a tak, aby nepřekážely lesnickému provozu. Na vyřezaných plochách nesmí zůstat žádný klest.

Práce musí být ukončeny a předány do 30.11.2023. Opatření je v souladu s plánem péče o PR Rašeliniště u myslivny a CHKO Slavkovský les.

31234	LE11	Přibližování a vyklízení	53 240,00 Kč
	LE11a	Přibližování a vyklízení - kůň	

Popis opatření:

Vyřezávka olší v PR Rašeliniště u myslivny na p. p. č. 422/1 v k. ú. Nová Ves u Sokolova a na p. p. č. 389/1 v k. ú. Nová ves u Sokolova (dle zákresu). V rámci zakreslených ploch budou vyřezány veškeré olše lepkavé, tj. 80 m<sup>3</sup> hroubí plus nehroubí. Velikost olší se pohybuje od 0-70 cm na řezné ploše pařezu, přičemž 80 % stromů je v kategorii 11-40 cm na řezné ploše pařezu.

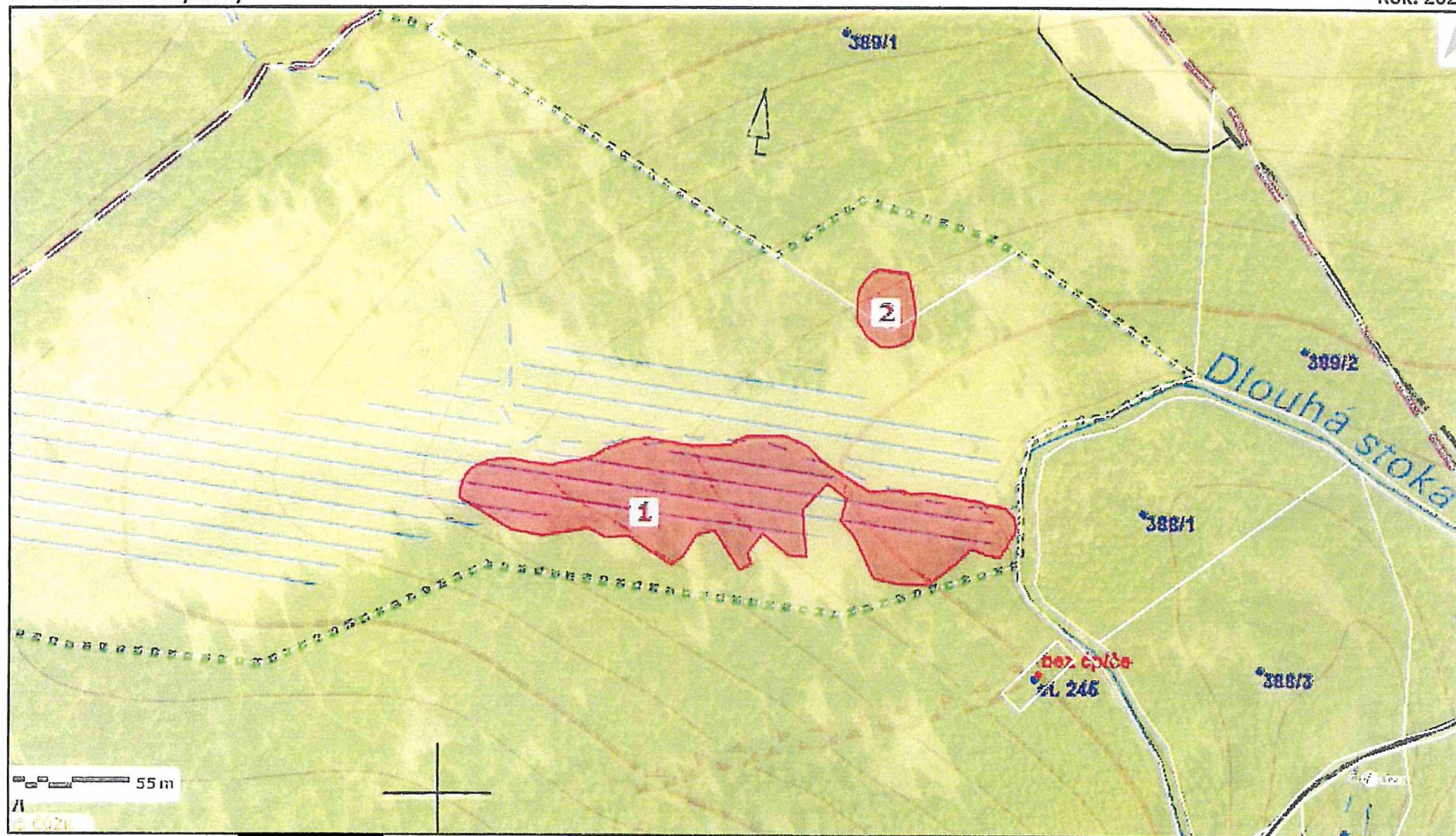
Celé klády hroubí budou nabíženy koněm do vzdálenosti max. 200 metrů od skácení a na místech určených AOPK ČR naskládány na podvaly, zarovnanými čely ve směru následného odtahu. Velikost hromad musí umožňovat odtahování bez překládání. Každá kláda hroubí bude kubírována s vyznačením na řezné ploše.

Práce musí být ukončeny a předány do 30.11.2023. Opatření je v souladu s plánem péče o PR Rašeliniště u myslivny a CHKO Slavkovský les.

79168 [LE23] Lesní těžba - [LE23c] Těžba hroubí

PR Rašeliniště u myslivny

Rok: 2023

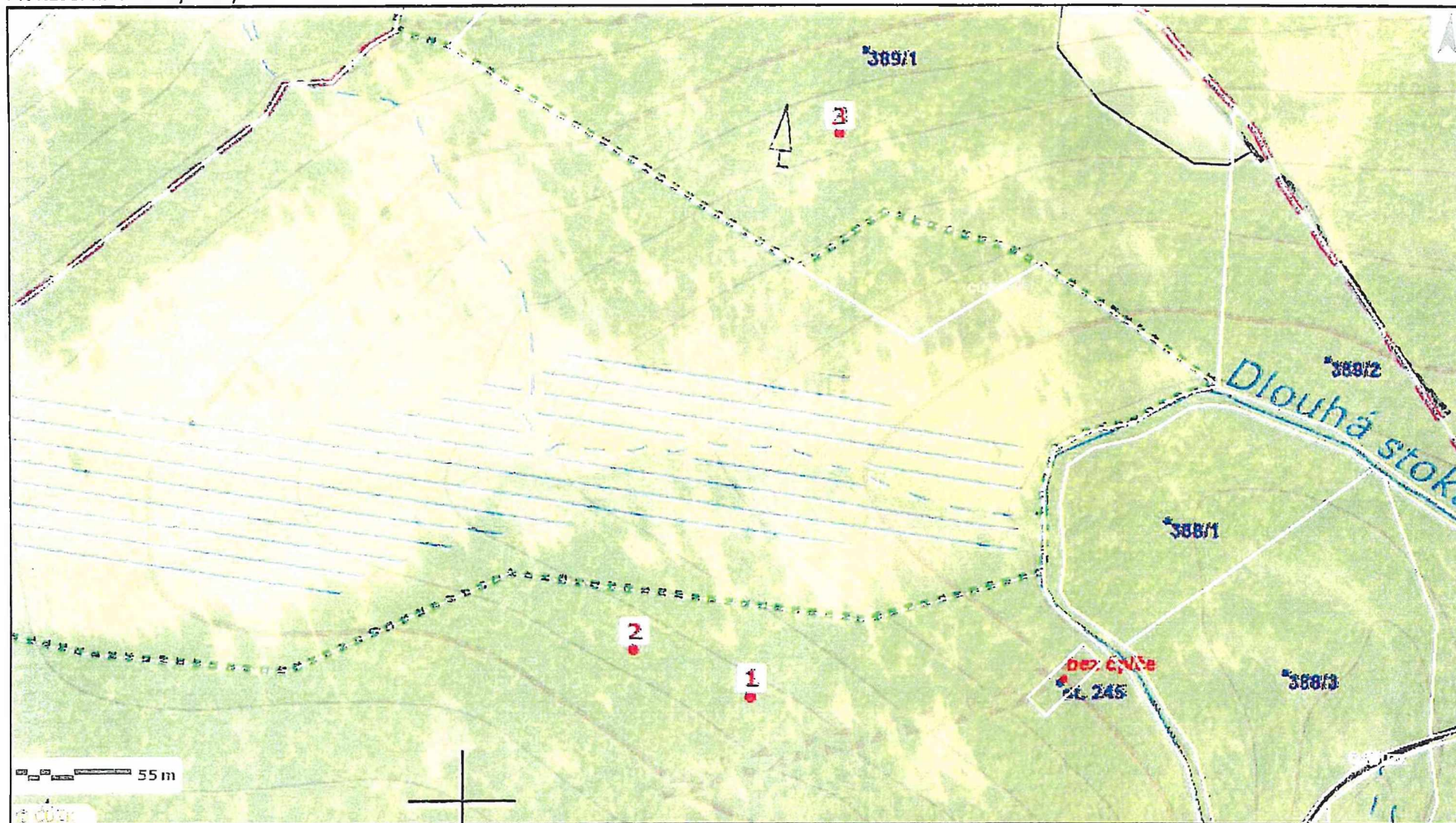


Vydavatel: AOPK ČR, 2023

79170 [ZE05] Likvidace vzniklého klestu - [ZE05a] Likvidace klestu bez štěpkování

PR Rašeliniště u myslivny

Rok: 2023

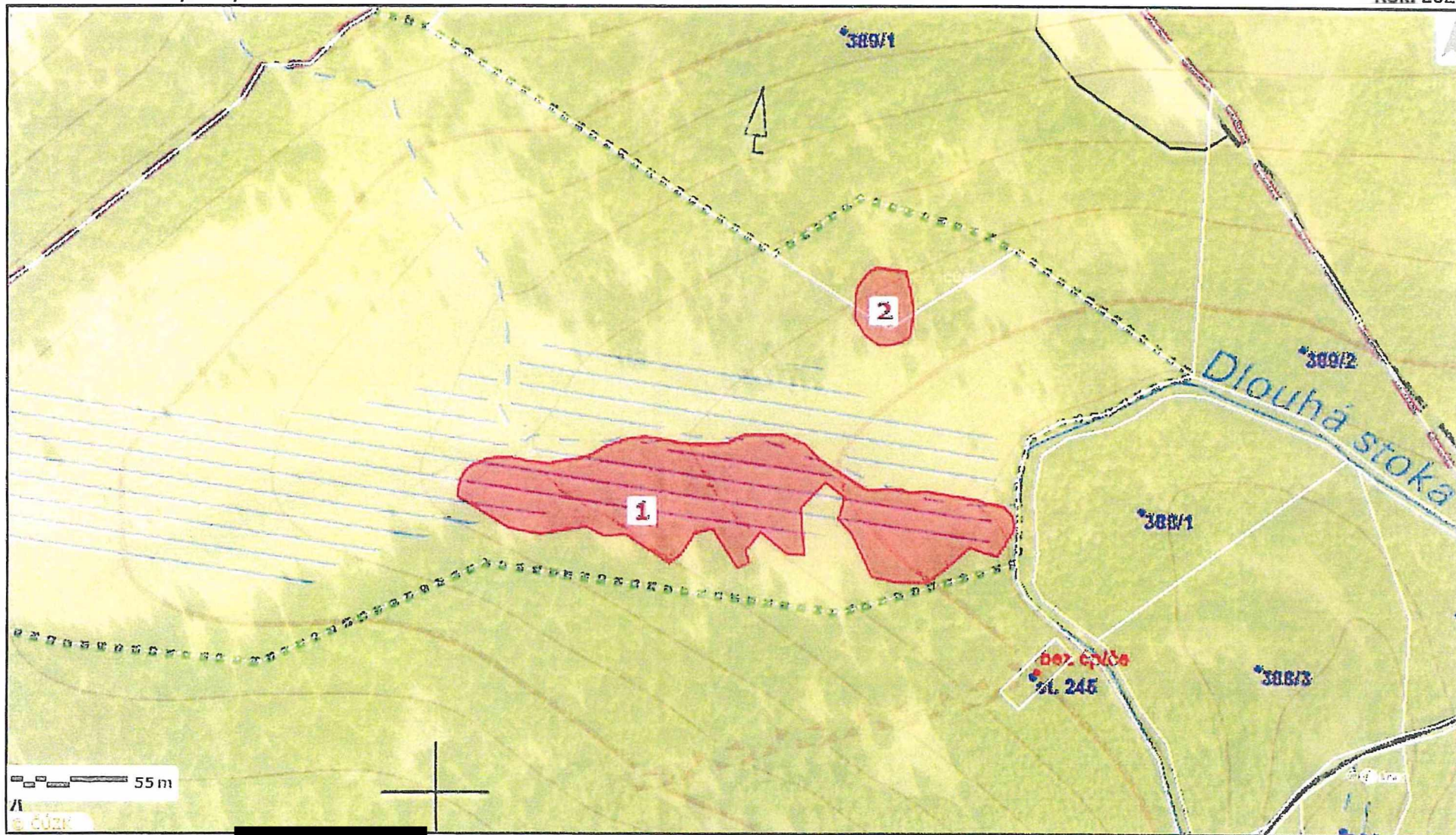


Vydavatel: AOPK ČR, 2023

79169 [LE11] Přiblížování a vyklízení - [LE11a] Přiblížování a vyklízování - kůň

PR Rašeliniště u myslivny

Rok: 2023



Vydavatel: AOPK ČR, 2023