

## REKAPITULACE STAVBY

Kód: 7832-3-Z1

**Stavba: Dukelských hrdinů a U Výstaviště (úsek Bubenská – Na Zátorách) - ZMĚNA 1**

KSO: 824 85  
Místo: Praha 7 - Holešovice  
CZ-CPV: 45234121-0

CC-CZ: 21222  
Datum: 8.8.2023  
CZ-CPA: 42.12.10

Zadavatel:  
Dopravní podnik hl. m. Prahy, akciová společnost

IČ: 00005886  
DIČ: CZ 00005886

Uchazeč:  
**Hans Wendel CZ s.r.o.**

IČ: 25064461  
DIČ: CZ25064461

Projektant:  
METROPROJEKT Praha a.s.

IČ: 45271895  
DIČ: CZ 45271895

Zpracovatel:  
METROPROJEKT Praha a.s.

IČ: 45271895  
DIČ: CZ 45271895

Poznámka:

Soupis prací je sestaven s využitím Cenové soustavy ÚRS. Položky, které pochází z této cenové soustavy, jsou ve sloupci 'Cenová soustava' označeny popisem 'CS ÚRS' a úrovní příslušného kalendářního pololetí. Veškeré další informace vymezující popis a podmínky použití těchto položek z Cenové soustavy, které nejsou uvedeny přímo v soupisu prací, jsou neomezeně dálkově k dispozici na webu podmínky.urs.cz.

**Cena bez DPH**

**7 297 399,30**

	Sazba daně	Základ daně	Výše daně
DPH základní	21,00%	7 297 399,30	1 532 453,85
DPH snížená	15,00%	0,00	0,00

**Cena s DPH**

**v CZK**

**8 829 853,15**

# REKAPITULACE OBJEKTŮ STAVBY A SOUPISŮ PRACÍ

Kód: 7832-3-Z1

**Stavba:** Dukelských hrdinů a U Výstaviště (úsek Bubenská – Na Zátorách) - ZMĚNA 1

Místo: Praha 7 - Holešovice

Datum: 08.08.2023

Zadavatel: Dopravní podnik hl. m. Prahy, akciová společnost

Projektant: METROPROJEKT Praha a.s.

Uchazeč: Hans Wendel CZ s.r.o.

Zpracovatel: METROPROJEKT Praha a.s.

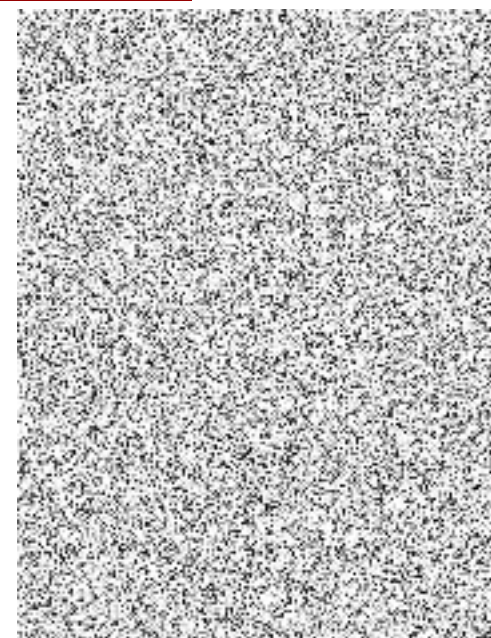
Kód	Popis	Cena bez DPH [CZK]	Cena s DPH [CZK]	Typ
-----	-------	--------------------	------------------	-----

## Náklady stavby celkem

**7 297 399,30**

**8 829 853,15**

SO 11	Tramvajová trať
SO 11.3A	Tramvajová trať - km 0,974 1. koleje - KÚ TT (SPODNÍ STAVBA)
SO 11.3B	Tramvajová trať - km 0,974 1. koleje - KÚ TT (VRCHNÍ STAVBA)
SO 11.5.2A	Tramvajová trať - provizorní stav P2 (SPODNÍ STAVBA)
SO 11.5.2B	Tramvajová trať - provizorní stav P2 (VRCHNÍ STAVBA)
SO 12.B	Odvodnění TT (pro úsek km 0,974 1. koleje - KÚ TT)
SO 21.D	Trolejové vedení (Bubenská - Na Zátorách)
SO 22.D	Elektrické ovládání a vytápění výměn (Bubenská - Na Zátorách)
SO 24.D	Dráhové kabely (Bubenská - Na Zátorách)
SO 111.1.D	Odvodnění vozovek (pro úsek km 0,974 - KÚ TT)
D.2.3.3	Úpravy SSZ v rámci DIO - 3. etapa (část pro DPP)



**STA**  
Soupis  
Soupis  
Soupis  
Soupis  
**STA**  
**STA**  
**STA**  
**STA**  
**STA**  
**STA**

# KRYCÍ LIST SOUPISU PRACÍ

Stavba:

Dukelských hrdinů a U Výstaviště (úsek Bubenská – Na Zátorách) - ZMĚNA 1

Objekt:

SO 11 - Tramvajová trať

Soupis:

**SO 11.3A - Tramvajová trať - km 0,974 1. koleje - KÚ TT (SPODNÍ STAVBA)**

KSO:

824 85

Místo:

Praha 7 - Holešovice

CC-CZ:

Datum: 08.08.2023

Zadavatel:

Dopravní podnik hl. m. Prahy, akciová společnost

IČ:

00005886

DIČ:

CZ 00005886

Uchazeč:

Hans Wendel CZ s.r.o.

IČ:

25064461

DIČ:

CZ25064461

Projektant:

METROPROJEKT Praha a.s.

IČ:

45271895

DIČ:

CZ 45271895

Zpracovatel:



IČ:

DIČ:

Poznámka:

**Cena bez DPH**

DPH základní  
snížená

Základ daně  
3 977 228,80  
0,00

**Cena s DPH**

**v CZK**



# REKAPITULACE ČLENĚNÍ SOUPISU PRACÍ

Stavba:

Dukelských hrdinů a U Výstaviště (úsek Bubenská – Na Zátorách) - ZMĚNA 1

Objekt:

SO 11 - Tramvajová trať

Soupis:

**SO 11.3A - Tramvajová trať - km 0,974 1. koleje - KÚ TT (SPODNÍ STAVBA)**

Místo:

Praha 7 - Holešovice

Datum:

08.08.2023

Zadavatel:

Dopravní podnik hl. m. Prahy, akciová společnost

Projektant:

METROPROJEKT  
Praha a.s.

Uchazeč:

Hans Wendel CZ s.r.o.

Zpracovatel:



Kód dílu - Popis

Cena celkem [CZK]

## Náklady stavby celkem

### HSV - Práce a dodávky HSV

1 - Zemní práce

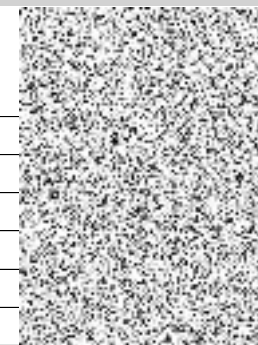
2 - Zakládání

3 - Svislé a kompletní konstrukce

5 - Komunikace pozemní

8 - Trubní vedení

9 - Ostatní konstrukce a práce, bourání



# SOUPIS PRACÍ

Stavba: Dukelských hrdinů a U Výstaviště (úsek Bubenská – Na Zátorách) - ZMĚNA 1  
 Objekt: SO 11 - Tramvajová trať  
 Soupis: **SO 11.3A - Tramvajová trať - km 0,974 1. koleje - KÚ TT (SPODNÍ STAVBA)**

Místo: Praha 7 - Holešovice  
 Zadavatel: Dopravní podnik hl. m. Prahy, akciová společnost  
 Uchazeč: Hans Wendel CZ s.r.o.

Datum: 08.08.2023  
 Projektant: METROPROJEKT  
 Praha a.s.  
 Zpracovatel: 

PČ	Typ	Kód	Popis	MJ	Množství	J.cena [CZK]	Cena celkem [CZK]	Cenová soustava
<b>Náklady soupisu celkem</b>								
D	HSV		Práce a dodávky HSV					
D	1		Zemní práce					
1	K	113100002	Rozebrání velké dlažby, včetně odvozu na skládku a poplatku za uložení	m2		23,90C		
	P		<i>Poznámka k položce: □ Položka obsahuje rozebrání velké dlažby v rozsahu nového tramvajového tělesa. Položka dále obsahuje odvoz z lože a čištění na skládku zhotovitele, odvoz očištěné dlažby na deponii správce. Položka neobsahuje náklady na dlažby na recyklační skládce (majetek správce). □ Měří jednotka 1 m2 = 1 m2 půdorysné plochy stávající dlažby.</i>					
	VV	odstr_VD	"odstranění velké dlažby" 16,5+7,4			23,90C		
2	K	113100028	Odstranění betonového podkladu do tl. 150 mm, včetně odvozu a uložení na skládku	m2		699,35C		
	P		<i>Poznámka k položce: □ Položka obsahuje odstranění betonu nebo cementem zpevněného kameniva z budoucího tramvajového tělesa, odvoz na skládku zhotovitele a poplatku za uložení. Předpoklad prostý beton. □ Měří jednotka 1 m2 = 1 m2 půdorysné plochy TT.</i>					
	VV		"uvažováno dle sondy S6"					
	VV	odstr_beton140mm	"pod kolejovými panely" odstr_kol_panel+odstr_kolejeB1*0,2 -odstr_kol_panel 2v			699,35C		
3	K	113100040	Odstranění asfaltového krytu a podkladu do tl. 40 mm, včetně odvozu a uložení na skládku	m2		983,80C		
	P		<i>Poznámka k položce: □ Položka obsahuje vybourání nebo frézování živícného v rozsahu nové TT, odvoz na skládku zhotovitele vč. poplatku za uložení (recyklaci). □ Měří jednotka 1 m2 = 1 m2 bourané nebo frézované plochy tělesa.</i>					
	VV		"uvažováno dle sondy S6"					
	VV	odstr_asfalt40mm_m	"pod kolejovými panely" odstr_kol_panel+odstr_kolejeB1*0,2			884,35C		
	VV		"frézování vozovky 2x40 mm" (5,9+33,7+13)*0,5+(47,9+16,7+34,5)*0,5+(25,2+22)*0,5			99,45C		
	VV	odstr_asfalt40mm_α	Součet			983,80C		
4	K	113100054	Odstranění asfaltového krytu a podkladu do tl. 220 mm, včetně odvozu a uložení na skládku	m2		203,98C		
	P		<i>Poznámka k položce: □ Položka obsahuje vybourání nebo frézování živícného krytu a podkladu z vozovek pro budoucí tramvajové těleso, odvoz na skládku zhotovitele vč. poplatku za uložení (recyklaci). □ Měří jednotka 1 m2 = 1 m2 bourané nebo frézované plochy tělesa.</i>					
	VV		"uvažováno dle sondy S6"					
	VV	odstr_asfalt220mm	"odstranění asfaltu z vozovek, TT a okolo panelů" 28,3+36,1+28,6+14+90,4+32,9*0,2			203,98C		
5	K	113100068	Odstranění betonového podkladu do tl. 320 mm, včetně odvozu a uložení na skládku	m2		203,98C		
	P		<i>Poznámka k položce: □ Položka obsahuje odstranění betonu nebo cementem zpevněného kameniva z budoucího tramvajového tělesa, odvoz na skládku zhotovitele a poplatku za uložení. Předpoklad prostý beton. □ Měří jednotka 1 m2 = 1 m2 půdorysné plochy TT.</i>					
	VV		"uvažováno dle sondy S6"					
	VV		" z vozovek, TT a okolo panelů" 28,3+36,1+28,6+14+90,4+32,9*0,2			203,98C		
	VV	odstr_beton320mm	Součet			203,98C		
6	K	122000001	Odkopávky pro spodní stavbu silnic a železnic v hor. tř. 3 vč. odstranění všech detailů v ploše (základky, zidky, odvodňovače, bahníky a pod.), vč. odvozu a uložení	m3		427,59C		

PČ	Typ	Kód	Popis	MJ	Množství	J.cena [CZK]	Cena celkem [CZK]	Cenová soustava
			<i>Poznámka k položce:</i> Položka obsahuje výkopové a bourací práce pro zřízení konstrukčních vrstev. Jedná se o odstranění všech konstrukcí a zeminy v celé kubatuře výkopů (včetně všech konstrukcí ve výkopisti) po odečtení kubatury vybouraných konstrukcí, které jsou uvedeny v samostatných položkách. Položka dále obsahuje odvoz výkopku na skládku zhotovitele a poplatek za uložení. Položka neobsahuje vykopávkový jam a rýh pro drenáže, bahníky, vpusti atd., tyto vykopávky jsou zahrnuty do položek těchto konstrukcí. Položka neobsahuje výkop pro případnou sanaci, tento je započten do položky sanace. □ Měrná jednotka 1 m3 = 1 m3 objemu konstrukce tramvajového tělesa po odečtení vybouraných konstrukcí v samostatných položkách.					
	VV		plocha_TT**průměrně" 0,84		857,640			
	VV		"odpočet vybouraných konstrukcí"					
	VV		-odstr_asfalt220mm*0,22		-44,876			
	VV		-odstr_asfalt40mm_mim*0,04		-35,374			
	VV		-odstr_beton140mm*0,14		-97,909			
	VV		-odstr_beton320mm*0,32		-65,274			
	VV		-odstr_kol_panel*0,18		-149,488			
	VV		-odstr_kol_panel_2v*0,18		-33,300			
	VV		-odstr_VD*0,16		-3,824			
	VV		<b>Součet</b>		<b>427,595</b>			
7	K	181951102	Úprava pláně v hornině tř. 1 až 4 se zhutněním	m2	1 021,000			
			<i>Poznámka k položce:</i> Položka obsahuje náklady na urovňování a zhutnění pláně předepsané projektem. Položka dále obsahuje náklady na geotechnické práce na zemní pláni. □ Měrná jednotka 1 m2 = 1 m2 plochy krytu.					
	VV	plocha_TT	"TT bp asfalt " 1021		1 021,000			
	D	2	<b>Zakládání</b>					
8	K	212750001	Drenáž na pláni - kompletní provedení, včetně zemních prací s odvozem a uložením na skládku	m	394,400			
			<i>Poznámka k položce:</i> Položka obsahuje hloubení rýhy, lože z kameniva, montáž a dodávku drenážního potrubí, výplň trativodu z kameniva, obalení trativodu geotextilií filtrační vč. dodávky, odvoz výkopku na skládku zhotovitele vč. poplatku za uložení, zřízení zaústění drenáže do bahníků vč. odvozu suti na skládku zhotovitele a poplatku za uložení. □ Měrná jednotka 1 m = 1 m drenážního potrubí.					
	VV		"drenáž" 51,1+5,4+81,6+34,5+159,5+62,3		394,400			
	D	3	<b>Svislé a kompletní konstrukce</b>					
9	K	31232001	Výplň za L-profilů z betonu prostého tř. C 20/25	m3	11,850			
			<i>Poznámka k položce:</i> Položka obsahuje veškerý potřebný materiál. □ Měrná jednotka 1 m3 = 1 m3 použitého betonu.					
	VV		(plocha_TT-"plocha mezi L profily" 1006)*0,79		11,850			
	D	5	<b>Komunikace pozemní</b>					
10	K	561000001	Sanace pláně na zajištění požadované únosnosti pláně min. 40 MPa ve složení: separační geotextilie, geomříž, štěrkodrt' 400 mm, včetně odkopu	m2	1 021,000			
			<i>Poznámka k položce:</i> Položka dále obsahuje výkop pro sanaci, zhutnění pláně pod sanaci, zhutnění sanace na hodnotu dle PD, dodávku všech potřebných materiálů, odvoz výkopku na skládku zhotovitele vč. poplatku. □ Měrná jednotka 1 m2 = 1 m2 půdorysu plochy. □ Poznámka: ve výkazu výměr započteno 100% plochy tramvajového tělesa. □ Poznámka: po provedení geotechnických prací může být rozhodnuto i o jiném způsobu sanace.					
	VV		plocha_TT		1 021,000			
11	K	561000002	Geotextilie separační vodorovně a svisle	m2	1 202,948			
			<i>Poznámka k položce:</i> Položka obsahuje veškerý potřebný materiál. Položka neobsahuje opláštění trativodu - započteno v položce trativodu. □ Měrná jednotka 1 m2 = 1 m2 půdorysné plochy vodorovně a pohledové plochy svisle.					
	VV		"vodorovně" plocha_TT		1 021,000			
	VV		"svisle" kolej*0,63		181,948			
	VV		<b>Součet</b>		<b>1 202,948</b>			
12	K	564000001	Konstrukce podkladních vrstev tramvajové trati ze štěrkodrti	m3	245,040			
			<i>Poznámka k položce:</i> Položka obsahuje veškerý potřebný materiál. □ Měrná jednotka 1 m3 = 1 m3 štěrkodrti.					
	VV		plocha_TT**průměrně" 0,24		245,040			
13	K	564950002	Osazení a dodávka betonových L-profilů (L 350x300x100) do spodní stavby tramvajového tělesa	m	289,000			
			<i>Poznámka k položce:</i> Položka obsahuje osazení a dodávku L-profilu z prostého betonu. Délka L-profilu 1000 - 2000 mm. Do lože z betonu C7,5/10 min. tl. 50 mm. Položka obsahuje veškerý potřebný materiál. Položka dále obsahuje náklady na betonové lože pod prefabrikátem min. tl. 50 mm z betonu C7,5/10. □ Měrná jednotka 1 m = 1 m délky osazeného profilu.					

PČ	Typ	Kód	Popis	MJ	Množství	J.cena [CZK]	Cena celkem [CZK]	Cenová soustava
VV			"L 350x300x100:" 289,0		289,000			
D	8		<b>Trubní vedení</b>					
14	K	895000011	<b>Výměna stávající uliční vpusti</b>	kus	5,000			
			<i>Poznámka k položce:</i> Položka obsahuje vyloučení vpusti vč. mříže, odvoz suti a hmot na skládku zhotovitele vč. poplatku za uložení. Zřízení nové uliční vpusti z betonových dílců vč. jejich dodávky, osazení mříže a koše na bláto a kaly vč. jejich dodávky. Položka neobsahuje přípojku vpusti. Položka obsahuje veškeré potřebné zemní práce. <input type="checkbox"/> Měrná jednotka 1 kus = 1 kus vyměněné vpusti.					
P								
VV			"UV57" 1			1,000		
VV			"UV58" 0 "pouze rektifikace (součástí SO 11.3B)"			0,000		
VV			"UV59" 1			1,000		
VV			"UV60" 1			1,000		
VV			"UV61" 0 "neprovádí se"			0,000		
VV			"UV62" 1			1,000		
VV			"UV63" 1			1,000		
VV			<b>Součet</b>			<b>5,000</b>		
15	K	899940001	<b>Kalová jámka - bahník</b>	kus	2,000			
			<i>Poznámka k položce:</i> Položka obsahuje výkop jámy pro bahník, pažení jámy, zřízení tělesa bahníku vč. dodávky soupravy prefabrikátů, osazení a dodávku litinové poklopu se znakem města, obsyp zhuštěný tělesa bahníku, odvoz výkopku na skládku zhotovitele vč. poplatku za uložení. Položka dále obsahuje vyvrtání otvorů do bahníku pro osazení vložek plastových nebo litinových pro napojení drenážního, odvodňovacího a kanalizačního potrubí. Položka dále obsahuje případné rozebrání stávajícího bahníku, odvoz suti na skládku zhotovitele vč. poplatku. Položka neobsahuje přípojku bahníku do kanalizace, která je řešena samostatnou částí. <input type="checkbox"/> Měrná jednotka 1 kus - 1 kus kompletního bahníku					
P								
VV			"bahník:"					
VV			"B13" 1			1,000		
VV			"B14" 1			1,000		
VV			<b>Součet</b>			<b>2,000</b>		
D	9		<b>Ostatní konstrukce a práce, bourání</b>					
16	K	919730001	<b>Řezání stávajícího živého krytu nebo podkladu do hloubky 200 mm</b>	m	226,900			
			<i>Poznámka k položce:</i> Položka obsahuje náklady na odřez asfaltu pilou. <input type="checkbox"/> Měrná jednotka 1 m = 1 m řezu.					
P								
VV			"řezání asfaltu" 29,3+49,7+39,8+29,2+18,7+60,2			226,900		
17	K	966000006	<b>Vybourání stávajícího horkovodu v rozsahu tramvajového tělesa</b>	m	6,000			
			<i>Poznámka k položce:</i> Položka obsahuje vybourání stávající parovodu pod tramvajovým tělesem, výkop nad horkovodem, výkop rýh okolo horkovodu včetně zapažení, zbourání železobetonové konstrukce stěn, stropu a dna horkovodu, zhuštěný zásep drceným kamenivem, odvoz suti a hmot na skládku zhotovitele vč. poplatku za uložení. <input type="checkbox"/> Měrná jednotka 1 m = 1 m trasy horkovodu.					
P								

# KRYCÍ LIST SOUPISU PRACÍ

Stavba:

Dukelských hrdinů a U Výstaviště (úsek Bubenská – Na Zátorách) - ZMĚNA 1

Objekt:

SO 11 - Tramvajová trať

Soupis:

**SO 11.3B - Tramvajová trať - km 0,974 1. koleje - KÚ TT (VRCHNÍ STAVBA)**

KSO: 824 85

Místo: Praha 7 - Holešovice

Zadavatel:

Dopravní podnik hl. m. Prahy, akciová společnost

Uchazeč:

Hans Wendel CZ s.r.o.

Projektant:

METROPROJEKT Praha a.s.

Zpracovatel:



Poznámka:

CC-CZ:

Datum: 08.08.2023

IČ: 00005886

DIČ: CZ 00005886

IČ: 25064461

DIČ: CZ25064461

IČ: 45271895

DIČ: CZ 45271895

IČ:

DIČ:

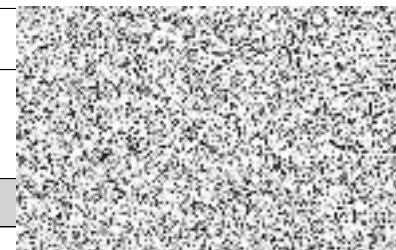
**Cena bez DPH**

DPH základní  
snížená

Základ daně  
1 221 432,28  
0,00

**Cena s DPH**

**v CZK**





# REKAPITULACE ČLENĚNÍ SOUPISU PRACÍ

Stavba:

Dukelských hrdinů a U Výstaviště (úsek Bubenská – Na Zátorách) - ZMĚNA 1

Objekt:

SO 11 - Tramvajová trať

Soupis:

**SO 11.3B - Tramvajová trať - km 0,974 1. koleje - KÚ TT (VRCHNÍ STAVBA)**

Místo:

Praha 7 - Holešovice

Datum:

08.08.2023

Zadavatel:

Dopravní podnik hl. m. Prahy, akciová společnost

Projektant:

METROPROJEKT  
Praha a.s.

Uchazeč:

Hans Wendel CZ s.r.o.

Zpracovatel:



Kód dílu - Popis

Cena celkem [CZK]

## Náklady stavby celkem

HSV - Práce a dodávky HSV

5 - Komunikace pozemní

8 - Trubní vedení

9 - Ostatní konstrukce a práce, bourání



# SOUPIS PRACÍ

Stavba: Dukelských hrdinů a U Výstaviště (úsek Bubenská – Na Zátorách) - ZMĚNA 1  
 Objekt: SO 11 - Tramvajová trať  
 Soupis: **SO 11.3B - Tramvajová trať - km 0,974 1. koleje - KÚ TT (VRCHNÍ STAVBA)**

Místo: Praha 7 - Holešovice  
 Zadavatel: Dopravní podnik hl. m. Prahy, akciová společnost  
 Uchazeč: Hans Wendel CZ s.r.o.

Datum: 08.08.2023  
 Projektant: METROPROJEKT Praha a.s.  
 Zpracovatel: [redacted]

PČ	Typ	Kód	Popis	MJ	Množství	J.cena [CZK]	Cena celkem [CZK]	Cenová soustava
<b>Náklady soupisu celkem</b>								
D		HSV	Práce a dodávky HSV					
D		5	Komunikace pozemní					
1	K	511321005	Deska pro uložení žlábkové koleje z betonu C 30/37	m3	271,62			
			<i>Poznámka k položce:</i> Položka obsahuje náklady na zřízení nosné betonové desky podle PD. Pod patu kolejnic NT1 se namontují plastové podkladnice spolu s podložkami, úhlovými vodicími vložkami, pružnými svérkami Skl 14, vrtulemi a plastovými hmoždinkami. Následně se kolejnice umístí do požadované geometrické polohy koleje. Poté se vybetonuje nosná betonová deska z betonu C30/37, do níž budou zabetonovány plastové hmoždinky. Betonová deska bude použita s nižším vodním součinitelem. Po vytvrzení betonové desky se definitivně dotáhnou vrtule tak, aby bylo dosaženo požadované polohy pružných svérek a tím požadované svémě síly. Máme jednotka 1 m3 = 1 m3 betonu v ploše koleje s upevněním W tram po odečtení kubatury rektifikačních pražců. (Rektifikační pražce uvažovány po 3 m.) Položka neobsahuje upevňovací uzly W-tram vč. hmoždinek - započteny ve zřízení koleje. Položka neobsahuje rektifikační pražce - započteny ve zřízení koleje. <input type="checkbox"/> Máme jednotka 1 m3 = 1 m3 objemu betonové desky po odečtení objemu rektifikačních pražců (v případě jejich nepoužití je nutno jejich objem přičíst). "plocha mezi L-profilů:" 1006*0,27				271,62	
2	K	512850021	Odstranění velkoplošných panelů vč. vybourání výplní mezi nimi do tl. 180 mm vč. všech potřebných detailů jako jsou odvodňovače, základky a pod., s očištěním panelů a odvozem na skládku	m2	185,00			
			<i>Poznámka k položce:</i> Položka obsahuje vybourání velkoplošných panelů vč. výplní mezi nimi do tl. 180 mm vč. odvodnění a ostatních detailů v ploše. Očištění panelů, odvoz a složení na deponii správce. Odvoz sutí z výplní mezi panely a čištění na skládku zhotovitele vč. poplatku za uložení. Položka neobsahuje poplatek za skládku panelů (majetek správce), demontáž blokových kolejnic z panelů - viz samostatná položka. <input type="checkbox"/> Máme jednotka 1 m2 = 1 m2 půdorysu zapanelované plochy vč. podélných i příčných mezer mezi panely. "odstranění kolejových panelů plocha mezi osami" 222,7-16,5+176,5-28,6+43,7-14+16,3 "vně os kolejí - délka koleje blokové x 1,1 m" (132+137,3)*1,1 "odpočet větších ploch mezi panely" 16,5+44+32,9*0,2 "odpočet větších ploch mezi panely" 16,5+44+32,9*0,2 Mezisoučet "odstranění druhé vrstvy BKV panelů, délka 30,4 m do C a 25,1 m z C:" 185,0 Součet				400,10 296,23 67,08 67,08 830,49 185,00 1 015,49	
3	K	523000003	Kolej z kolejnic NT1 na betonových pražcích s pružným upevněním, rozdělení pražců dle PD, svařovaná, beztyková, s obroušením kolejnic	m	288,80			
			<i>Poznámka k položce:</i> Položka obsahuje náklady na zřízení koleje v ose dodávku vystrojených pražců, směrové a výškové trojnásobné podbití kolejnic, svařování kolejnic a kolejových konstrukcí, zřízení beztykové koleje, obroušení kolejnic. Pražce budou vystrojeny drobným kolejevem s antikorozií úpravou a plastovými krytkami. Položka neobsahuje dodávku kolejnic a kolejových konstrukcí - viz samostatné položky. Položka neobsahuje obalení kolejnic a kolejových konstrukcí proti bludným proudům - viz samostatná položka. <input type="checkbox"/> Máme jednotka 1 m = 1 m koleje. "viz příloha koleje" 288,806				288,80	
4	M	523000056	kolejnice NT1 ohýbané - dodávka	m	199,58			
			<i>Poznámka k položce:</i> Položka obsahuje náklady na dodávku kolejnic, u kterých zpracovatel předpokládá ohýbání na stavbě nebo ve výhybkárně (oblouky do r=1000 m včetně). <input type="checkbox"/> Máme jednotka 1 m = 1 m kolejnice. "viz příloha koleje" 99,793*2				199,58	
5	M	523000057	kolejnice NT1 přímé - dodávka	t	25,76			

PČ	Typ	Kód	Popis	MJ	Množství	J.cena [CZK]	Cena celkem [CZK]	Cenová soustava
	P		<i>Poznámka k položce:</i> Položka obsahuje náklady na dodávku kolejnic, u kterých zpracovatel nepředpokládá ohýbání (přímé a oblouky nad r=1000 m. Položka dále obsahuje náklady na dopravu kolejnic až do místa zabudování. □ Měrná jednotka 1 t = 1 tuna kolejnic NT1.					
	VV		"viz příloha koleje" 378,026*0,06507*1 kolejnice navíc" 18*0,06507		25,769			
6	K	523000101	Rektifikační podpora (rektifikační pražec) pro tramvajovou trať s pevnou jízdní dráhou	kus	100,000			
	P		<i>Poznámka k položce:</i> Položka obsahuje kompletní dodávku a montáž prvku včetně veškerého potřebného montážního materiálu. □ Měrná jednotka 1 kus = 1 kus osazovaného prvku.					
	VV		"rozdělení dle TZ: každé 3,0 m (každé páté upevnění):" 288,806/3		96,269			
	VV		"dle délky kolejí + na začátku a na konci úseku:" 96+2+2		100,000			
7	K	523820004	Obalení kolejnice proti bludným proudům a hluku v koleji z kolejnic NT1 oboustranně včetně utěsnění hlavy kolejnice	m	577,612			
	P		<i>Poznámka k položce:</i> Položka obsahuje náklady na obalení obou stran a paty jedné kolejnice proti bludným proudům a proti hluku. Konkrétní balicí systém není stanoven. Položka dále obsahuje utěsnění spáry mezi kolejnicí a balicím prvkem, případně mezi kolejnicí a asfaltem nebo dlažbou, vždy podle toho, co použitý balicí systém vyžaduje. Zhotovitelem navržený systém musí být akceptován správcem tramvajové trati. Položka dále obsahuje obalení detailů koleje a kolejové konstrukce (odvodňovací skříňové a skříňky, poklapy bahníků a vpustí, skříňové výhybek atd.). □ Měrná jednotka 1 m = 1 m kolejnice.					
	VV		kolej*2		577,612			
8	K	526000001	Rozebrání kolejí a kolejových konstrukcí na pražcích vč. demontáže do součástí, roztřídění, vč. demontáže odvodňovačů a odvozu na skládku a případným skládkovým	m	19,700			
	P		<i>Poznámka k položce:</i> Položka obsahuje demontáž koleje a kolejové konstrukce ze žlábkových kolejnic na pražcích vč. jejich řezání, očištění a odvozu všech kovových součástí na deponii zhotovitele nebo do kovošrotu. Položka dále obsahuje odvoz pražců, gumových a plastových součástí a suti z čištění na skládku zhotovitele vč. poplatku za uložení. Položka neobsahuje poplatek za uložení ocelových součástí - majetek správce. □ Měrná jednotka 1 m = 1 m koleje nebo kolejové konstrukce ze žlábkových kolejnic. □ Poznámka: jako kolejová konstrukce je uvažován celý kolejová trojúhelní od ZV po ZV, □ jednotlivá rozvětvené od ZV až po 2,5 m za poslední srdcovku.					
	VV		"žlábková na pražcích" 7,4+12,3		19,700			
9	K	526000021	Rozebrání koleje z blokových kolejnice ve velkoplošných panelech, včetně odvozu na skládku a případného skládkového	m	269,300			
	P		<i>Poznámka k položce:</i> Položka obsahuje demontáž kolejnic B1 vč. jejich řezání, očištění a odvozu všech kovových součástí na deponii zhotovitele nebo do kovošrotu. Položka dále obsahuje odvoz gumových součástí a suti z čištění na skládku zhotovitele vč. poplatku za uložení. Položka neobsahuje poplatek za uložení vlastních kolejnic a kovových součástí - majetek správce. □ Měrná jednotka 1 m = 1 m koleje z blokových kolejnic.					
	VV		"blokovaná v panelech 1.k." 10,6+12+8,7+9,1+6,1+4,1+4+5+6,6+40,3+13,2+9+3,3		132,000			
	VV		"blokovaná v panelech 2.k." 3,4+4,3+7,4+46,8+4,4+38,2+15,1+11,7+6		137,300			
	VV		<b>Součet</b>		<b>269,300</b>			
10	K	561010001	Antivibrační rohož v tl. 2 x 12 mm (tloušťka celkem 24 mm) celoplošně lepená mimo štěrk	m2	1 144,627			
	P		<i>Poznámka k položce:</i> Položka obsahuje veškerý potřebný materiál. Typy rohoží viz Technická zpráva. □ Měrná jednotka 1 m2 = 1 m2 plochy položené nebo přilepené rohože. □ Poznámka: parametry rohože - viz Technická zpráva a Vzorový příčný řez.					
	VV		"vodorovně"					
	VV		"plocha mezi L profily" 1006		1 006,000			
	VV		"svisle"					
	VV		kolej*0,48		138,627			
	VV		<b>Součet</b>		<b>1 144,627</b>			
11	K	567120001	Podklad z betonu SC C8/10 tl. 100 mm	m2	1 006,000			
	P		<i>Poznámka k položce:</i> Položka obsahuje veškerý potřebný materiál. □ Měrná jednotka 1 m2 = 1 m2 půdorysné plochy podkladu.					
	VV		"plocha mezi L-profilů:" 1006		1 006,000			
12	K	578000025	Kryt TT ve složení: posyp drtí fr. 2/5 10 kg/m2; MA 11 I modifikovaný 40 mm; geomříž (skelná tkanina) 40/40 kN/m; MA 16 I modifikovaný 40 mm; asfaltová lepenka; podkladový beton C20/25 130 mm	m2	1 021,000			
	P		<i>Poznámka k položce:</i> Položka obsahuje veškerý potřebný materiál. □ Měrná jednotka 1 m2 = 1 m2 půdorysné plochy krytu vč. kolejnic.					
	VV		plocha TT		1 021,000			
13	K	578000035	Kryt vozovky ve složení: posyp drtí fr. 2/5 10 kg/m2; MA 11 I modifikovaný 40 mm; geomříž (skelná tkanina) 40/40 kN/m; MA 16 I modifikovaný 40 mm, spojovací postřik	m2	99,450			
	P		<i>Poznámka k položce:</i> Položka obsahuje veškerý potřebný materiál. □ Měrná jednotka 1 m2 = 1 m2 půdorysné plochy krytu vč. kolejnic.					
	VV	vozovka_2x40mm	"frézování vozovky 2x40 mm" (5,9+33,7+13)*0,5+(47,9+16,7+34,5)*0,5+(25,2+22)*0,5		99,450			

PČ	Typ	Kód	Popis	MJ	Množství	J.cena [CZK]	Cena celkem [CZK]	Cenová soustava
14	K	578000036	Kryt vozovky ve složení: posyp drtí fr. 2/5 10 kg/m <sup>2</sup> ; MA 11 I modifikovaný 40 mm; spojovací postřik	m <sup>2</sup>	262,550			
	P		Poznámka k položce: □ Položka obsahuje veškerý potřebný materiál. □ Měrná jednotka 1 m <sup>2</sup> = 1 m <sup>2</sup> půdorysné plochy krytu vč. kolejnic.					
	VV		"vozovka fréza" 274+88-vozovka_2x40mm		262,550			
15	K	578000056	Oprava chodníku za obrubou	m <sup>2</sup>	119,600			
	P		Poznámka k položce: □ Položka obsahuje náklady na opravu asfaltového chodníku v místě výškového vyrovnání obrub ve složení: zdršňovací posyp litého asfaltu (10 kg/m <sup>2</sup> ), litý asfalt MA11 II (tl. 40 mm), spojovací postřik emulzní (PS-C-0,3kg/m <sup>2</sup> ), litý asfalt MA 11 IV (tl. 40 mm), impregnovaný papír, směs z kameniva stmelěného cementem SC C16/20 (tl. 150 mm), šterkodrt ŠDb (tl. 150 mm). Položka dále obsahuje odříznutí asfaltu a zálivku mezi starým a novým krytem. Položka neobsahuje vyrovnání obrubníku ani úpravu zábradlí. □ Měrná jednotka 1 m <sup>2</sup> = 1 m <sup>2</sup> půdorysné plochy opraveného chodníku.					
	VV		"vyrovnání obrub+oprava chodníku" (33,6+36,2+36,5+20,1+38,9+6,9+67)*0,5		119,600			
16	K	578000061	Obnova krytu asfaltové vozovky (bez obrusné vrstvy) pro provedení přípojek UV s odstraněním původních vrstev	m <sup>2</sup>	4,000			
	P		Poznámka k položce: □ Položka obsahuje odstranění asfaltových a podkladních vrstev v rozsahu pro provedení přípojek UV mimo těleso tramvajové tratě. Položka obsahuje odvoz a uložení odpadu na skládku včetně poplatku za uložení. Položka obsahuje obnovu původních vrstev asfaltové vozovky včetně zhutnění pláňe po provedení zemních prací. Položka obsahuje veškerý potřebný materiál. □ Měrná jednotka 1 m <sup>2</sup> = 1 m <sup>2</sup> půdorysné plochy krytu. □					
	VV		Poznámka: Položka neobsahuje frézování a obnovu obrusné vrstvy, která se provádí celoplošně a je vykázána zvlášť.					
	VV		"UV62:" 2,0		2,000			
	VV		"UV63:" 2,0		2,000			
	VV		Součet		4,000			
	D	8	Trubní vedení					
17	K	871000001	Potrubi pro odvodnění odvodňovačů a přestavnickových skříní do bahníků	m	3,600			
	P		Poznámka k položce: □ Položka obsahuje dodání a montáž plastového potrubí pro napojení odvodňovačů a přestavnickových skříní do bahníků vč. obetonování betonem C16/20. Položka obsahuje veškerý potřebný materiál. □ Měrná jednotka 1 m = 1 m potrubí.					
	VV		"napojení odvodnění do bahniku:"					
	VV		"do B13" 3,6		3,600			
18	K	899330001	Výšková úprava uličního vstupu	kus	11,000			
	P		Poznámka k položce: □ Položka obsahuje náklady na výškovou úpravu poklopu uličního vstupu nahoru i dolů. Položka neobsahuje náklady na výměnu poklopu. □ Měrná jednotka 1 kus = 1 kus upraveného poklopu.					
	VV		"šachta" 3		3,000			
	VV		"hydrant" 2		2,000			
	VV		"šoupě" 5		5,000			
	VV		"uliční vpust' UV 58" 1		1,000			
	VV		Součet		11,000			
	D	9	Ostatní konstrukce a práce, bourání					
19	K	911002501	Oprava zábradlí	m	95,000			
	P		Poznámka k položce: □ Položka obsahuje náklady na vyjmutí a zpětné osazení stávajícího zábradlí v místě nutnosti opravy chodníku za obrubou. □ Měrná jednotka 1 m = 1 m vyjmutého a znovu osazeného zábradlí.					
	VV		"zábradlí" 40+49+6		95,000			
20	K	916000002	Vyrovnání nebo přemístění stávajících obrubníků	m	239,200			
	P		Poznámka k položce: □ Položka obsahuje vyjmutí obrubníků při stavebních pracích, osazení obrubníků do lože s boční operou z betonu C20/25 do původní nebo nové polohy. Položka dále obsahuje úpravu spáry mezi obrubou a asfaltem nebo dlažbou v místech, kde je to potřebné. Položka neobsahuje dodávku obrubníků. □ Měrná jednotka 1 m = 1 m osazeného očištěného obrubníku.					
	VV		"položka bude použita v případě nutnosti vyjmut stávající obrubník nebo při"					
	VV		"vypadnutí obrubníku při zemních pracích v tram. tělese nebo při frézování vozovky"					
	VV		"vyrovnání obrub" 33,6+36,2+36,5+20,1+38,9+6,9+67		239,200			
21	K	919730005	Napojení starých a nových povrchů vyfrézováním komůrky a zálivkou	m	11,000			
	P		Poznámka k položce: □ Položka obsahuje systémové opatření pro napojení starých a nových povrchů ve vozovce na chodnicích a na tělese vyfrézováním komůrky a zálivkou s těsnícím profilem. □ Měrná jednotka 1 m = 1 m opatření.					
	VV		"odřez pilou - komůrka" 11		11,000			
22	K	919730079	Prořeznutí afaltu a pružná zálivka nad svislou rohoží	m	288,806			

PČ	Typ	Kód	Popis	MJ	Množství	J.cena [CZK]	Cena celkem [CZK]	Cenová soustava
	P		<i>Poznámka k položce:</i> Položka obsahuje veškeré potřebné práce a materiál. <input type="checkbox"/> Měrná jednotka 1 m = 1 m opatření.					
	VV		kolej			288,806		
23	K	928940001	<b>Mřížové odvodnění koleje a tramvajového tělesa - rozchod</b>	kus	2,000			
	P		<i>Poznámka k položce:</i> Položka obsahuje motnáž a dodávku mřížového odvodnění tramvajového tělesa a kolejových žlábků z ocelolitinových skříní nebo jiným schváleným zařízením. Položka obsahuje veškerý potřebný materiál. Položka neobsahuje potrubí pro napojení do kalové jámky - viz samostatná položka. <input type="checkbox"/> Měrná jednotka 1 kus = 1 kus kompletního odvodnění pro 1 kolej.					

# KRYCÍ LIST SOUPISU PRACÍ

Stavba:

Dukelských hrdinů a U Výstaviště (úsek Bubenská – Na Zátorách) - ZMĚNA 1

Objekt:

SO 11 - Tramvajová trať

Soupis:

**SO 11.5.2A - Tramvajová trať - provizorní stav P2 (SPODNÍ STAVBA)**

KSO:

824 85

Místo:

Praha 7 - Holešovice

Zadavatel:

Dopravní podnik hl. m. Prahy, akciová společnost

Uchazeč:

Hans Wendel CZ s.r.o.

Projektant:

METROPROJEKT Praha a.s.

Zpracovatel:



Poznámka:

CC-CZ:

Datum:

08.08.2023

IČ:

00005886

DIČ:

CZ 00005886

IČ:

25064461

DIČ:

CZ25064461

IČ:

45271895

DIČ:

CZ 45271895

IČ:

DIČ:

**Cena bez DPH**

DPH základní  
snížená

Základ daně  
242 055,33  
0,00

**Cena s DPH**

**v CZK**



## REKAPITULACE ČLENĚNÍ SOUPISU PRACÍ

Stavba:

Dukelských hrdinů a U Výstaviště (úsek Bubenská – Na Zátorách) - ZMĚNA 1

Objekt:

SO 11 - Tramvajová trať

Soupis:

**SO 11.5.2A - Tramvajová trať - provizorní stav P2 (SPODNÍ STAVBA)**

Místo:

Praha 7 - Holešovice

Datum:

08.08.2023

Zadavatel:

Dopravní podnik hl. m. Prahy, akciová společnost

Projektant:

METROPROJEKT  
Praha a.s.

Uchazeč:

Hans Wendel CZ s.r.o.

Zpracovatel:



Kód dílu - Popis

### Náklady stavby celkem

HSV - Práce a dodávky HSV

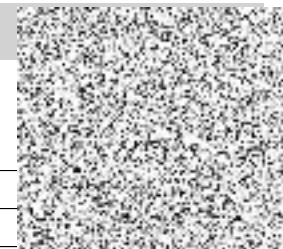
---

1 - Zemní práce

---

5 - Komunikace

---



# SOUPIS PRACÍ

Stavba: Dukelských hrdinů a U Výstaviště (úsek Bubenská – Na Zátorách) - ZMĚNA 1

Objekt: SO 11 - Tramvajová trať

Soupis: **SO 11.5.2A - Tramvajová trať - provizorní stav P2 (SPODNÍ STAVBA)**

Místo: Praha 7 - Holešovice

Datum: 08.08.2023

Zadavatel: Dopravní podnik hl. m. Prahy, akciová společnost

Projektant: METROPROJEKT  
Praha a.s.

Uchazeč: Hans Wendel CZ s.r.o.

Zpracovatel: 

PČ	Typ	Kód	Popis	MJ	Množství	J.cena [CZK]	Cena celkem [CZK]	Cenová soustava
----	-----	-----	-------	----	----------	--------------	-------------------	-----------------

## Náklady soupisu celkem

D HSV Práce a dodávky HSV

D 1 Zemní práce

1	K	113100002	Rozebrání velké dlažby, včetně odvozu a uložení na skládku	m2	146,000			
	P		<i>Poznámka k položce: □ Položka obsahuje rozebrání velké dlažby v rozsahu nového tramvajového tělesa. Položka dále obsahuje odvoz z lože a čištění na skládku zhotovitele, odvoz očištěné dlažby na deponii správce. Položka neobsahuje náklady na dlažby na recyklační skládce (majetek správce). □ Měrná jednotka 1 m2 = 1 m2 půdorysné plochy stávající dlažby.</i>					
	VV	plocha_VD	"P2:" 41,0+105,0			146,000		
2	K	113100006	Odstranění betonového podkladu do tl. 100 mm, včetně odvozu a uložení na skládku	m2	66,000			
	P		<i>Poznámka k položce: □ Položka obsahuje odstranění betonu (bouráním nebo frézováním) tl. průměrně do 10 cm z nástupišť a chodníků v rozsahu nové TT, odvoz na skládku zhotovitele a poplatku za uložení. Předpoklad prostý beton. □ Měrná jednotka 1 m2 = 1 m2 půdorysné plochy nové TT v místě stávajících zastávek a chodníků.</i>					
	VV		"předpoklad mezi kolejovými panely, ve 2 vrstvách:" 2*33,0			66,000		
3	K	113100043	Odstranění asfaltového krytu a podkladu do tl. 80 mm, včetně odvozu a uložení na skládku	m2	33,000			
	P		<i>Poznámka k položce: □ Položka obsahuje vybourání nebo frézování živичného z asfaltových nástupišť a chpdníků v rozsahu nové TT, odvoz na skládku zhotovitele vč. poplatku za uložení (recyklaci). □ Měrná jednotka 1 m2 = 1 m2 bourané nebo frézované plochy tělesa.</i>					
	VV	odstr_asfalt80mm_m	"mezi kolejovými panely" 33,0			33,000		
4	K	113100054	Odstranění asfaltového krytu a podkladu do tl. 140 mm, včetně odvozu a uložení na skládku	m2	184,800			
	P		<i>Poznámka k položce: □ Položka obsahuje vybourání nebo frézování živичného krytu a podkladu z vozovek pro budoucí tramvajové těleso, odvoz na skládku zhotovitele vč. poplatku za uložení (recyklaci). □ Měrná jednotka 1 m2 = 1 m2 bourané nebo frézované plochy tělesa.</i>					
	VV		"předpoklad pod panely"					
	VV		"P2; mezi osami" 106,7 + "dopočet na koncích" 5,9+6,4			119,000		
	VV		"vně os (odstranění bokové kol.):" (38,2+37,8)*1,1			83,600		
	VV		"odpočet středových panelů" -odstr_asfalt80mm_mez			-33,000		
	VV		Mezisoučet			169,600		
	VV		"P2 (odstranění bokové kol.):" (38,2+37,8)*0,2			15,200		
	VV		Součet			184,800		
5	K	122000001	Odkopávky pro spodní stavbu silnic a železnic v hor. tř. 3 vč. odstranění všech detailů v ploše (základky, zidky, odvodňovače, bahníky a pod.), vč. odvozu a uložení	m3	49,640			
	P		<i>Poznámka k položce: □ Položka obsahuje výkopové a bourací práce pro zřízení konstrukčních vrstev. Jedná se o odstranění všech konstrukcí a zeminy v celé kubatuře výkopů (včetně všech konstrukcí ve výkopišti) po odečtení kubatury vybouraných konstrukcí, které jsou uvedeny v samostatných položkách. Položka dále obsahuje odvoz výkopku na skládku zhotovitele a poplatku za uložení. Položka neobsahuje vykopávky jam a rýh pro drenáže, bahníky, vpusti atd., tyto vykopávky jsou zahrnuty do položek těchto konstrukcí. Položka neobsahuje výkop pro případnou sanaci, tento je započten do položky sanace. □ Měrná jednotka 1 m3 = 1 m3 objemu konstrukce tramvajového tělesa po odečtení vybouraných konstrukcí v samostatných položkách.</i>					
	VV		"plocha VD:" plocha_VD*0,5			73,000		
	VV		"odpočet vybouraných konstrukcí"					
	VV		- plocha_VD*0,16			-23,360		
	VV		Součet			49,640		



PČ	Typ	Kód	Popis	MJ	Množství	J.cena [CZK]	Cena celkem [CZK]	Cenová soustava
6	K	181951102	Úprava pláně v hornině tř. 1 až 4 se zhutněním	m2	146,000			
	P		Poznámka k položce: Položka obsahuje náklady na urovňání a zhutnění pláně předepsané projektem. Položka dále obsahuje náklady na geotechnické práce na zemní pláni. □ Měrná jednotka 1 m2 = 1 m2 plochy krytu. "plocha VD:" plocha_VD		146,000			
	VV							
D	5		Komunikace					
7	K	511532111a	Kolejové lože z kameniva hrubého drceného	m3	4,250			
	P		Poznámka k položce: Položka obsahuje veškerý potřebný materiál. □ Měrná jednotka 1 m3 = 1 m3 použitého kameniva.		4,250			
	VV		"dle plochy TT bp P2:" 17,0 * (0,10+0,15)					
8	K	561000002	Geotextilie separační vodorovně a svisle	m2	28,676			
	P		Poznámka k položce: Položka obsahuje veškerý potřebný materiál. Položka neobsahuje opláštění trativodu - započteno v položce trativodu. □ Měrná jednotka 1 m2 = 1 m2 půdorysné plochy vodorovně a pohledové plochy svisle.		0,000			
	VV		"vodorovně:" plocha_TT_celkem		28,676			
	VV		"svisle:" (34,0+1,9+33,4+1,9)*0,33+(2,3*2+2,8)*0,7					
	VV		<b>Součet</b>					
9	K	564000001	Struktura podkladních vrstev tramvajové trati ze štěrku	m3	45,318			
	P		Poznámka k položce: Položka obsahuje veškerý potřebný materiál. □ Měrná jednotka 1 m3 = 1 m3 štěrku.		45,318			
	VV		"plocha TT B1 P2:" (211,6-25,7) * 0,22 "(průměrně)" + "plocha TT bp P2:" 17,0 * 0,26 "(průměrně)"					

# KRYCÍ LIST SOUPISU PRACÍ

Stavba:

Dukelských hrdinů a U Výstaviště (úsek Bubenská – Na Zátorách) - ZMĚNA 1

Objekt:

SO 11 - Tramvajová trať

Soupis:

**SO 11.5.2B - Tramvajová trať - provizorní stav P2 (VRCHNÍ STAVBA)**

KSO: 824 85

Místo: Praha 7 - Holešovice

CC-CZ:

Datum: 08.08.2023

Zadavatel:

Dopravní podnik hl. m. Prahy, akciová společnost

IČ: 00005886

DIČ: CZ 00005886

Uchazeč:

Hans Wendel CZ s.r.o.

IČ: 25064461

DIČ: CZ25064461

Projektant:

METROPROJEKT Praha a.s.

IČ: 45271895

DIČ: CZ 45271895

Zpracovatel:



IČ:

DIČ:

Poznámka:

## Cena bez DPH

DPH základní  
snížená

Základ daně  
801 445,43  
0,00

## Cena s DPH

v CZK



## REKAPITULACE ČLENĚNÍ SOUPISU PRACÍ

Stavba:

Dukelských hrdinů a U Výstaviště (úsek Bubenská – Na Zátorách) - ZMĚNA 1

Objekt:

SO 11 - Tramvajová trať

Soupis:

**SO 11.5.2B - Tramvajová trať - provizorní stav P2 (VRCHNÍ STAVBA)**

Místo:

Praha 7 - Holešovice

Zadavatel:

Dopravní podnik hl. m. Prahy, akciová společnost

Uchazeč:

Hans Wendel CZ s.r.o.

Datum:

08.08.2023

Projektant:

METROPROJEKT

Praha a.s.

Zpracovatel:



Kód dílu - Popis

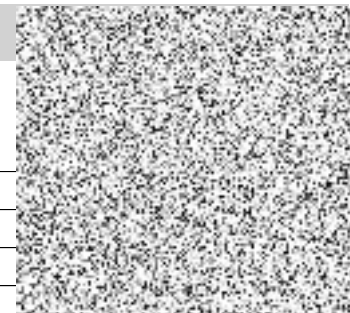
### Náklady stavby celkem

HSV - Práce a dodávky HSV

5 - Komunikace

8 - Trubní vedení

9 - Ostatní konstrukce a práce, bourání



# SOUPIS PRACÍ

Stavba: Dukelských hrdinů a U Výstaviště (úsek Bubenská – Na Zátorách) - ZMĚNA 1

Objekt: SO 11 - Tramvajová trať

Soupis: **SO 11.5.2B - Tramvajová trať - provizorní stav P2 (VRCHNÍ STAVBA)**

Místo: Praha 7 - Holešovice

Datum: 08.08.2023

Zadavatel: Dopravní podnik hl. m. Prahy, akciová společnost

Projektant: METROPROJEKT  
Praha a.s.

Uchazeč: Hans Wendel CZ s.r.o.

Zpracovatel:

PČ	Typ	Kód	Popis	MJ	Množství	soustava
<b>Náklady soupisu celkem</b>						
D	HSV		Práce a dodávky HSV			
D	5		Komunikace			
1	K	511120001	Tramvajová trať z kolejových panelů s rybinou pro uložení blokové kolejnice	m2	156,559	
	P		<i>Poznámka k položce: □ Položka obsahuje osazení kolejových panelů ve skladbě dle přílohu 017 Klad velkoplošných panelů a pražců. Položka dále obsahuje dovoz užitých kolejových panelů z deponie správce trati, záilivky okolo a mezi panely podélně i příčně. Položka neobsahuje dodávku nových panelů - všechny panely budou použité. Položka neobsahuje podkladní vrtvy pod panely ani montáž kolejnice do panelů - viz samostatné položky. □ Měrná jednotka 1 m2 = 1 m2 panelové tratě vč. mezer.</i>			
	VV		"Plocha kolejových panelů P2" (67,363+2*1,900)*2,2		156,559	
2	K	511316003	Výplň mezi pražci a prahy z betonu prostého tř. C 20/25	m3	2,624	
	P		<i>Poznámka k položce: □ Položka obsahuje veškerý potřebný materiál. □ Měrná jednotka 1 m3 = 1 m3 použitého betonu.</i>			
	VV		"plocha TT bp P2:" 17,0*0,2 - "pražce" 8*0,097		2,624	
3	K	511532111a	Kolejové lože z kameniva hrubého drceného	m3	1,020	
	P		<i>Poznámka k položce: □ Položka obsahuje veškerý potřebný materiál. □ Měrná jednotka 1 m3 = 1 m3 použitého kameniva.</i>			
	VV		"plocha TT bp P2:" 17,0*0,06		1,020	
4	K	512850021	Odstranění velkoplošných panelů vč. vybourání výplní mezi nimi do tl. 180 mm vč. všech potřebných detailů jako jsou odvodňovače, základky a pod., s očištěním panelů a odvozem na skládku	m2	169,600	
	P		<i>Poznámka k položce: □ Položka obsahuje vybourání velkoplošných panelů vč. výplní mezi nimi do tl. 180 mm vč. odvodnění a ostatních detailů v ploše. Očištění panelů, odvoz a složení na deponii správce. Odvoz sutí z výplní mezi panely a čištění na skládku zhotovitele vč. poplatku za uložení. Položka neobsahuje poplatek za skládku panelů (majetek správce), demontáž blokových kolejnic z panelů - viz samostatná položka. □ Měrná jednotka 1 m2 = 1 m2 půdorysu zapanelované plochy vč. podélných i příčných mezer mezi panely.</i>			
	VV		"P2; mezi osami" 106,7 + "dopočet na koncích" 5,9+6,4		119,000	
	VV		"vně os" odstr_bokové_kol*1,1		83,600	
	VV		"odpočet středových panelů - mezi kolejovými panely:" -33,000		-33,000	
	VV	odstr_kol_panel	Součet		169,600	
5	K	523000003	Kolej z kolejnic NT1 na betonových pražcích s pružným upevněním, rozdělení pražců dle PD, svařovaná, beztyková, s obroušením kolejnic	m	4,600	
	P		<i>Poznámka k položce: □ Položka obsahuje náklady na zřízení koleje v ose dodávku vystrojených pražců, směrové a výškové trojnásobné podbití kolejnic, svařování kolejnic a kolejových konstrukcí, zřízení beztykové koleje, obroušení kolejnic. Pražce budou vystrojeny drobným kolejivem s antikorozní úpravou a plastovými krytkami. Položka neobsahuje dodávku kolejnic a kolejových konstrukcí - viz samostatné položky. Položka neobsahuje obalení kolejnic a kolejových konstrukcí proti bludným proudům - viz samostatná položka. □ Měrná jednotka 1 m = 1 m koleje.</i>			
	VV		"kolej na bp P2" 2*2,300		4,600	
6	K	523000025	Kolej z kolejnic B1 v rybinách kolejových panelů, svařovaná, s obroušením kolejnic	m	71,163	
	P		<i>Poznámka k položce: □ Položka obsahuje náklady vložení podkladního pásu a kolejnic do rybin panelů, zatlačení těsnící gumy, svár kolejnic a obroušení kolejnic před zahájením provozu. Položka obsahuje dodávku podkladní a těsnící gumy. Položka neobsahuje dodávku kolejnic. □ Měrná jednotka 1 m = 1 m koleje (2 kolejnice).</i>			

PČ	Typ	Kód	Popis	MJ	Množství	J.cena [CZK]	Cena celkem [CZK]	Cenová soustava
	VV		"kolej B1 P2:" 67,363+2*1,900		71,163			
7	M	523000059	<b>kolejnice B1 přímé - dodávka</b>	t	8,115			
	P		Poznámka k položce: Položka obsahuje náklady na dodávku kolejnic, u kterých zpracovatel nepředpokládá ohýbání (přímé a oblouky nad r=1000 m). Položka dále obsahuje náklady na dopravu kolejnic až do místa zabudování. □ Měrná jednotka 1 t = 1 tuna kolejnice NT1.					
	VV		"kolejnice B1 přímé tuny:" 134,726*0,06023		8,115			
8	M	523000060	<b>přechodové kusy NT1/B1 délky 4,2 m (2,3 m NT1 + 1,9 m B1) - dodávka</b>	pár	2,000			
	P		Poznámka k položce: Položka obsahuje náklady na dodávku přechodových kusů NT1/B1 délky 4,2 m (2,3 m NT1 + 1,9 m B1). □ Měrná jednotka 1 pár = 1 pár přechodových kolejnic pro 1 kolej (2 kusy).					
	VV		"přechodový kus NT1-B1 pár:" 2		2,000			
9	K	523820004	<b>Obalení kolejnice proti bludným proudům a hluku v koleji z kolejnic NT1 oboustranně včetně utěsnění hlavy kolejnice</b>	m	9,200			
	P		Poznámka k položce: Položka obsahuje náklady na obalení obou stran a paty jedné kolejnice proti bludným proudům a proti hluku. Konkrétní balicí systém není stanoven. Položka dále obsahuje utěsnění spáry mezi kolejnicí a balícím prvkem, případně mezi kolejnicí a asfaltem nebo dlažbou, vždy podle toho, co použitý balicí systém vyžaduje. Zhotovitelem navržený systém musí být akceptován správcem tramvajové trati. Položka dále obsahuje obalení detailů koleje a kolejové konstrukce (odvodňovací skříňové a skříňky, poklapy bahníků a vpustí, skříňové výhybek atd.). □ Měrná jednotka 1 m = 1 m kolejnice.					
	VV		"TT bp P2:" 2,300*2*2		9,200			
10	K	526000021	<b>Rozebrání koleje z blokových kolejnice ve velkoplošných panelech vč. odvozu na skládku a případného skládkovného</b>	m	76,000			
	P		Poznámka k položce: Položka obsahuje demontáž kolejnic B1 vč. jejich řezání, očištění a odvozu všech kovových součástí na deponii zhotovitele nebo do kovošrotu. Položka dále obsahuje odvoz gumových součástí a suti z čistění na skládku zhotovitele vč. poplatku za uložení. Položka neobsahuje poplatek za uložení vlastních kolejnic a kovových součástí - majetek správce. □ Měrná jednotka 1 m = 1 m koleje z blokových kolejnic.					
	VV	odstr_bokové_kol	"P2" 38,2+37,8		76,000			
101	K	5770000A1	<b>Konstrukce podkladní vrstvy pod kolejovými panely: Speciální živičná směs ACO 8 tl. 30-50 mm</b>	m2	156,559			
	P		Poznámka k položce: Položka obsahuje zřízení dané konstrukční vrstvy pod kolejovými panely, která bude provedena ve složení: Speciální živičná směs ACO 8 tl. 30-50 mm, Spojovací postřík z modifikované kationaktivní emulze PS-C 0,5 kg/m2, Asfaltový beton pro ložní vrstvy ACL 16S tl. 50 mm, Spojovací postřík z modifikované kationaktivní emulze PS-C 0,5 kg/m2, Asfaltový beton pod podkladní vrstvy ACP 16S tl. 50 mm, Infiltrační postřík z kationaktivní emulze PI-C 0,8 kg/m2, Směs stmelená cementem SC 0/32, C8/10 tl. 150 mm. Položka dále obsahuje přísadky na přesah uvedené konstrukční vrstvy pod kolejovými panely. Položka neobsahuje podkladku panelů - viz samostatné položky. □ Měrná jednotka 1 m2 = 1 m2 panelové plochy z velkoplošných kolejových panelů.					
	VV		"do kalkulace položky nutno zahrnout i přesahy podkladních vrstev po stranách panelů"		156,559			
	VV		"plocha kolejových panelů P2:" (67,363+2*1,9)*2,2					
	VV		"Poznámka: Podkladní vrstva konstrukce je ze stávající 2. vrstvy kolejových panelů, která bude po stranách vyplněna mezerovitým betonem. "					
	VV		"Mezerovitý beton je řešen samostatnou položkou."					
102	K	5770000B1	<b>Konstrukce podkladní vrstvy pod kolejovými panely: Spojovací postřík z modifikované kationaktivní emulze PS-C 0,5 kg/m2</b>	m2	313,117			
	P		Poznámka k položce: Položka obsahuje zřízení dané konstrukční vrstvy pod kolejovými panely, která bude provedena ve složení: Speciální živičná směs ACO 8 tl. 30-50 mm, Spojovací postřík z modifikované kationaktivní emulze PS-C 0,5 kg/m2, Asfaltový beton pro ložní vrstvy ACL 16S tl. 50 mm, Spojovací postřík z modifikované kationaktivní emulze PS-C 0,5 kg/m2, Asfaltový beton pod podkladní vrstvy ACP 16S tl. 50 mm, Infiltrační postřík z kationaktivní emulze PI-C 0,8 kg/m2, Směs stmelená cementem SC 0/32, C8/10 tl. 150 mm. Položka dále obsahuje přísadky na přesah uvedené konstrukční vrstvy pod kolejovými panely. Položka neobsahuje podkladku panelů - viz samostatné položky. □ Měrná jednotka 1 m2 = 1 m2 panelové plochy z velkoplošných kolejových panelů.					
	VV		"do kalkulace položky nutno zahrnout i přesahy podkladních vrstev po stranách panelů"		313,117			
	VV		"plocha kolejových panelů P2:" (67,363+2*1,9)*2,2 * 2 "dvě vrstvy v souvrství komunikace"					
	VV		"Poznámka: Podkladní vrstva konstrukce je ze stávající 2. vrstvy kolejových panelů, která bude po stranách vyplněna mezerovitým betonem. "					
	VV		"Mezerovitý beton je řešen samostatnou položkou."					
103	K	5770000C1	<b>Konstrukce podkladní vrstvy pod kolejovými panely: Asfaltový beton pro ložní vrstvy ACL 16S tl. 50 mm</b>	m2	156,559			
	P		Poznámka k položce: Položka obsahuje zřízení dané konstrukční vrstvy pod kolejovými panely, která bude provedena ve složení: Speciální živičná směs ACO 8 tl. 30-50 mm, Spojovací postřík z modifikované kationaktivní emulze PS-C 0,5 kg/m2, Asfaltový beton pro ložní vrstvy ACL 16S tl. 50 mm, Spojovací postřík z modifikované kationaktivní emulze PS-C 0,5 kg/m2, Asfaltový beton pod podkladní vrstvy ACP 16S tl. 50 mm, Infiltrační postřík z kationaktivní emulze PI-C 0,8 kg/m2, Směs stmelená cementem SC 0/32, C8/10 tl. 150 mm. Položka dále obsahuje přísadky na přesah uvedené konstrukční vrstvy pod kolejovými panely. Položka neobsahuje podkladku panelů - viz samostatné položky. □ Měrná jednotka 1 m2 = 1 m2 panelové plochy z velkoplošných kolejových panelů.					
	VV		"do kalkulace položky nutno zahrnout i přesahy podkladních vrstev po stranách panelů"		156,559			
	VV		"plocha kolejových panelů P2:" (67,363+2*1,9)*2,2					
	VV		"Poznámka: Podkladní vrstva konstrukce je ze stávající 2. vrstvy kolejových panelů, která bude po stranách vyplněna mezerovitým betonem. "					

PČ	Typ	Kód	Popis	MJ	Množství	J.cena [CZK]	Cena celkem [CZK]	Cenová soustava
	VV		"Mezerovitý beton je řešen samostatnou položkou."					
104	K	5770000D1	Konstrukce podkladní vrstvy pod kolejovými panely: Asfaltový beton pod podkladní vrstvy ACP 16S tl. 50 mm	m2	156,559			
	P		Poznámka k položce: - Položka obsahuje zřízení dané konstrukční vrstvy pod kolejovými panely, která bude provedena ve složení: Speciální živičná směs ACO 8 tl. 30-50 mm, Spojovací postřík z modifikované kationaktivní emulze PS-C 0,5 kg/m2, Asfaltový beton pro ložní vrstvy ACL 16S tl. 50 mm, Spojovací postřík z modifikované kationaktivní emulze PS-C 0,5 kg/m2, Asfaltový beton pod podkladní vrstvy ACP 16S tl. 50 mm, Infiltrační postřík z kationaktivní emulze PI-C 0,8 kg/m2, Směs stmelená cementem SC 0/32, C8/10 tl. 150 mm. Položka dále obsahuje přísadky na přesah uvedené konstrukční vrstvy pod kolejovými panely. Položka neobsahuje podkladku panelů - viz samostatné položky. □ Měrná jednotka 1 m2 = 1 m2 panelové plochy z velkoplošných kolejových panelů.					
	VV		"do kalkule položky nutno zahrnout i přesahy podkladních vrstev po stranách panelů"					
	VV		"plocha kolejových panelů P2:" (67,363+2*1,9)*2,2			156,559		
	VV		"Poznámka: Podkladní vrstva konstrukce je ze stávající 2. vrstvy kolejových panelů, která bude po stranách vyplněna mezerovitým betonem. "					
	VV		"Mezerovitý beton je řešen samostatnou položkou."					
105	K	5770000E1	Konstrukce podkladní vrstvy pod kolejovými panely: Infiltrační postřík z kationaktivní emulze PI-C 0,8 kg/m2	m2	156,559			
	P		Poznámka k položce: - Položka obsahuje zřízení dané konstrukční vrstvy pod kolejovými panely, která bude provedena ve složení: Speciální živičná směs ACO 8 tl. 30-50 mm, Spojovací postřík z modifikované kationaktivní emulze PS-C 0,5 kg/m2, Asfaltový beton pro ložní vrstvy ACL 16S tl. 50 mm, Spojovací postřík z modifikované kationaktivní emulze PS-C 0,5 kg/m2, Asfaltový beton pod podkladní vrstvy ACP 16S tl. 50 mm, Infiltrační postřík z kationaktivní emulze PI-C 0,8 kg/m2, Směs stmelená cementem SC 0/32, C8/10 tl. 150 mm. Položka dále obsahuje přísadky na přesah uvedené konstrukční vrstvy pod kolejovými panely. Položka neobsahuje podkladku panelů - viz samostatné položky. □ Měrná jednotka 1 m2 = 1 m2 panelové plochy z velkoplošných kolejových panelů.					
	VV		"do kalkule položky nutno zahrnout i přesahy podkladních vrstev po stranách panelů"					
	VV		"plocha kolejových panelů P2:" (67,363+2*1,9)*2,2			156,559		
	VV		"Poznámka: Podkladní vrstva konstrukce je ze stávající 2. vrstvy kolejových panelů, která bude po stranách vyplněna mezerovitým betonem. "					
	VV		"Mezerovitý beton je řešen samostatnou položkou."					
106	K	5770000F1	Konstrukce podkladní vrstvy pod kolejovými panely: Směs stmelená cementem SC 0/32, C8/10 tl. 150 mm	m2	156,559			
	P		Poznámka k položce: - Položka obsahuje zřízení dané konstrukční vrstvy pod kolejovými panely, která bude provedena ve složení: Speciální živičná směs ACO 8 tl. 30-50 mm, Spojovací postřík z modifikované kationaktivní emulze PS-C 0,5 kg/m2, Asfaltový beton pro ložní vrstvy ACL 16S tl. 50 mm, Spojovací postřík z modifikované kationaktivní emulze PS-C 0,5 kg/m2, Asfaltový beton pod podkladní vrstvy ACP 16S tl. 50 mm, Infiltrační postřík z kationaktivní emulze PI-C 0,8 kg/m2, Směs stmelená cementem SC 0/32, C8/10 tl. 150 mm. Položka dále obsahuje přísadky na přesah uvedené konstrukční vrstvy pod kolejovými panely. Položka neobsahuje podkladku panelů - viz samostatné položky. □ Měrná jednotka 1 m2 = 1 m2 panelové plochy z velkoplošných kolejových panelů.					
	VV		"do kalkule položky nutno zahrnout i přesahy podkladních vrstev po stranách panelů"					
	VV		"plocha kolejových panelů P2:" (67,363+2*1,9)*2,2			156,559		
	VV		"Poznámka: Podkladní vrstva konstrukce je ze stávající 2. vrstvy kolejových panelů, která bude po stranách vyplněna mezerovitým betonem. "					
	VV		"Mezerovitý beton je řešen samostatnou položkou."					
12	K	577000101	Podkladní a výplňová vrstva pod tramvajovou tratí z mezerovitého betonu (MCB)	m3	40,000			
	P		Poznámka k položce: - Položka obsahuje veškerý potřebný materiál. □ Měrná jednotka 1 m3 = 1 m3 objemu výplně konstrukce z betonu.					
	VV		"výplň okolo stávající spodní vrstvy kolejových panelů, které jsou v provizorním napojení využity jako podkladní vrstva pod TT:" 40,0			40,000		
13	K	578000025	Kryt TT ve složení: posyp drtí fr. 2/5 10 kg/m2; MA 11 I modifikovaný 40 mm; geomříž (skelná tkanina) 40/40 kN/m; MA 16 I modifikovaný 40 mm; asfaltová lepenka; podkladový beton C20/25 130 mm	m2	17,000			
	P		Poznámka k položce: - Položka obsahuje veškerý potřebný materiál. □ Měrná jednotka 1 m2 = 1 m2 půdorysné plochy krytu vč. kolejnic.					
	VV		"plocha TT bp P2:" 17,0			17,000		
14	K	578000125	Kryt TT ve složení: posyp drtí fr. 4/8 10 kg/m2; LAS 40 mm; LAH 40 mm; impregnovaný papír, beton B20 100 mm	m2	59,100			
	P		Poznámka k položce: - Položka obsahuje veškerý potřebný materiál. □ Měrná jednotka 1 m2 = 1 m2 půdorysné plochy krytu.					
	VV		"mezi kolejovými panely a okolo panelů"					
	VV		"plocha okolo a mezi panely:" 39,0			39,000		
	VV		"plocha pro provizorní stavy - kryt TT v přechodových kusech:" 20,1			20,100		
	VV		Součet			59,100		
	VV		"Poznámka: plochu mezi kolejovými panely je možná nahradit středovými panely, pokud budou k dispozici"					
15	K	591000004	Konstrukce vozovky ve složení: dlažba kamenná s asf. záhlvkou 160 mm, lože drt' s příměsí vápna 40 mm; SC 0/32 C 8/10 210 mm; ŠDb 200 mm	m2	365,700			

PČ	Typ	Kód	Popis	MJ	Množství	J.cena [CZK]	Cena celkem [CZK]	Cenová soustava
	P		<i>Poznámka k položce:</i> Položka obsahuje veškerý potřebný materiál. Položka neobsahuje dodávku dlažebních kostek - budou použity vyzískané očištěné kostky. <input type="checkbox"/>					
	VV		Měrná jednotka 1 m2 = 1 m2 půdorysné plochy krytu.					
	VV		"dlažba nová P2:" 41,0+105,0		146,000			
	VV		"předláždění vozovky:" 219,7		219,700			
	VV		<b>Součet</b>		<b>365,700</b>			
	D	8	<b>Trubní vedení</b>					
16	K	899330001	<b>Výšková úprava uličního vstupu</b>	kus	1,000			
	P		<i>Poznámka k položce:</i> Položka obsahuje náklady na výškovou úpravu poklopu uličního vstupu nahoru i dolů. Položka neobsahuje náklady na výměnu poklopu. <input type="checkbox"/>					
	VV		Měrná jednotka 1 kus = 1 kus upraveného poklopu.					
	VV		"poklop" 1		1,000			
17	K	899430002	<b>Výšková úprava mříže uliční vpusti</b>	kus	1,000			
	P		<i>Poznámka k položce:</i> Položka obsahuje náklady na výškovou úpravu mříže nebo poklopu uliční vpusti nahoru i dolů. Položka neobsahuje náklady na výměnu mříže nebo poklopu. <input type="checkbox"/>					
	VV		Měrná jednotka 1 kus = 1 kus upravené mříže nebo poklopu.					
	VV		"vpust" 1		1,000			
	D	9	<b>Ostatní konstrukce a práce, bourání</b>					
18	K	916000002	<b>Vyrovnání nebo přemístění stávajících obrubníků</b>	m	36,100			
	P		<i>Poznámka k položce:</i> Položka obsahuje výjmutí obrubníků při stavebních pracích s očištěním vybouraných prvků a odvozem odpadu včetně jeho likvidace, osazení obrubníků do lože s boční opěrou z betonu třídy C20/25 do původní nebo nové polohy. Položka dále obsahuje úpravu spáry mezi obrubou a asfaltem nebo dlažbou v místech, kde je to potřebné. Položka neobsahuje dodávku obrubníků. <input type="checkbox"/>					
	VV		Měrná jednotka 1 m = 1 m osazeného očištěného obrubníku.					
	VV		"u P2" 4,1+32,0		36,100			

# KRYCÍ LIST SOUPISU PRACÍ

Stavba:

Dukelských hrdinů a U Výstaviště (úsek Bubenská – Na Zátorách) - ZMĚNA 1

Objekt:

**SO 12.B - Odvodnění TT (pro úsek km 0,974 1. koleje - KÚ TT)**

KSO: 827 21  
Místo: Praha 7 - Holešovice

CC-CZ: 08.08.2023  
Datum:

Zadavatel:  
Dopravní podnik hl. m. Prahy, akciová společnost

IČ: 00005886  
DIČ: CZ 00005886

Uchazeč:  
Hans Wendel CZ s.r.o.

IČ: 25064461  
DIČ: CZ25064461

Projektant:  
METROPROJEKT Praha a.s.

IČ: 45271895  
DIČ: CZ 45271895

Zpracovatel:  
Sweco Hydroprojekt a.s.

IČ: 26475081  
DIČ: CZ 26475081

Poznámka:

**Cena bez DPH**

DPH základní  
snížená

Základ daně  
203 665,02  
0,00

**Cena s DPH**

**v CZK**





## REKAPITULACE ČLENĚNÍ SOUPISU PRACÍ

Stavba:

Dukelských hrdinů a U Výstaviště (úsek Bubenská – Na Zátorách) - ZMĚNA 1

Objekt:

**SO 12.B - Odvodnění TT (pro úsek km 0,974 1. koleje - KÚ TT)**

Místo:

Praha 7 - Holešovice

Datum:

08.08.2023

Zadavatel:

Dopravní podnik hl. m. Prahy, akciová společnost

Projektant:

METROPROJEKT  
Praha a.s.

Uchazeč:

Hans Wendel CZ s.r.o.

Zpracovatel:

Sweco Hydroprojekt  
a.s.

Kód dílu - Popis

Cena celkem [CZK]

### Náklady stavby celkem

#### HSV - Práce a dodávky HSV

1 - Zemní práce

2 - Zakládání

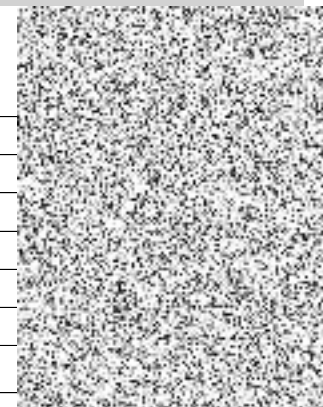
3 - Svislé a kompletní konstrukce

4 - Vodorovné konstrukce

8 - Trubní vedení

998 - Přesun hmot

OST - Ostatní



# SOUPIS PRACÍ

Stavba:

Dukelských hrdinů a U Výstaviště (úsek Bubenská – Na Zátorách) - ZMĚNA 1

Objekt:

**SO 12.B - Odvodnění TT (pro úsek km 0,974 1. koleje - KÚ TT)**

Místo:

Praha 7 - Holešovice

Datum:

08.08.2023

Zadavatel:

Dopravní podnik hl. m. Prahy, akciová společnost

Projektant:

METROPROJEKT  
Praha a.s.

Uchazeč:

Hans Wendel CZ s.r.o.

Zpracovatel:

Sweco Hydroprojekt  
a.s.

PČ	Typ	Kód	Popis	MJ	Množství	J.cena [CZK]	Cena celkem [CZK]	Cenová soustava
----	-----	-----	-------	----	----------	--------------	-------------------	-----------------

## Náklady soupisu celkem

D HSV Práce a dodávky HSV

D 1 Zemní práce

1	K	115101201	Čerpání vody na dopravní výšku do 10 m s uvažovaným průměrným přítokem do 500 l/min	hod	200,00			2022 02
			Online PSC <a href="https://podminky.urs.cz/item/CS_URS_2022_02/115101201">https://podminky.urs.cz/item/CS_URS_2022_02/115101201</a>					
			VV "PB13 + PB14:" 100,0+100,0		200,00			
2	K	115101301	Pohotovost záložní čerpací soupravy pro dopravní výšku do 10 m s uvažovaným průměrným přítokem do 500 l/min	den	20,00			2022 02
			Online PSC <a href="https://podminky.urs.cz/item/CS_URS_2022_02/115101301">https://podminky.urs.cz/item/CS_URS_2022_02/115101301</a>					
			VV "PB13 + PB14:" 10+10		20,00			
3	K	132212222	Hloubení zapažených rýh šířky přes 800 do 2 000 mm ručně s urovnáním dna do předepsaného profilu a spádu v hornině třídy těžitelnosti I skupiny 3 nesoudržných	m3	1,05			2022 02
			Online PSC <a href="https://podminky.urs.cz/item/CS_URS_2022_02/132212222">https://podminky.urs.cz/item/CS_URS_2022_02/132212222</a>					
			VV "PB13 + PB14:" (5,68+1,47)*1,2*(3,0-0,55)		21,02			
			VV <b>Součet</b>		<b>21,02</b>			
			VV 3.třída těžitelnosti 20%					
			VV 21,02*0,2		4,20			
			VV <b>Součet</b>		<b>4,20</b>			
			VV ruční hloubení 25%					
			VV 4,20*0,25		1,05			
			VV <b>Součet</b>		<b>1,05</b>			
4	K	132254201	Hloubení zapažených rýh šířky přes 800 do 2 000 mm strojně s urovnáním dna do předepsaného profilu a spádu v hornině třídy těžitelnosti I skupiny 3 do 20 m3	m3	3,15			2022 02
			Online PSC <a href="https://podminky.urs.cz/item/CS_URS_2022_02/132254201">https://podminky.urs.cz/item/CS_URS_2022_02/132254201</a>					
			VV "PB13 + PB14:" (5,68+1,47)*1,2*(3,0-0,55)		21,02			
			VV <b>Součet</b>		<b>21,02</b>			
			VV 3.třída těžitelnosti 20%					
			VV 21,02*0,2		4,20			
			VV <b>Součet</b>		<b>4,20</b>			
			VV strojní hloubení					
			VV 4,20*0,75		3,15			
			VV <b>Součet</b>		<b>3,15</b>			
5	K	132312222	Hloubení zapažených rýh šířky přes 800 do 2 000 mm ručně s urovnáním dna do předepsaného profilu a spádu v hornině třídy těžitelnosti II skupiny 4 nesoudržných	m3	4,20			2022 02
			Online PSC <a href="https://podminky.urs.cz/item/CS_URS_2022_02/132312222">https://podminky.urs.cz/item/CS_URS_2022_02/132312222</a>					
			VV "PB13 + PB14:" (5,68+1,47)*1,2*(3,0-0,55)		21,02			
			VV <b>Součet</b>		<b>21,02</b>			
			VV 4.třída těžitelnosti 80%					
			VV 21,02*0,8		16,81			
			VV <b>Součet</b>		<b>16,81</b>			
			VV ruční hloubení 25%					
			VV 16,81*0,25		4,20			
			VV <b>Součet</b>		<b>4,20</b>			
6	K	132354201	Hloubení zapažených rýh šířky přes 800 do 2 000 mm strojně s urovnáním dna do předepsaného profilu a spádu v hornině třídy těžitelnosti II skupiny 4 do 20 m3	m3	12,61			2022 02
			Online PSC <a href="https://podminky.urs.cz/item/CS_URS_2022_02/132354201">https://podminky.urs.cz/item/CS_URS_2022_02/132354201</a>					

PČ	Typ	Kód	Popis	MJ	Množství	J.cena [CZK]	Cena celkem [CZK]	Cenová soustava
	VV		"PB13 + PB14:" (5,68+1,47)*1,2*(3,0-0,55)		21,021			
	VV		<b>Součet</b>		<b>21,021</b>			
	VV		4.třída těžitelnosti 80%					
	VV		21,021*0,8		16,817			
	VV		<b>Součet</b>		<b>16,817</b>			
	VV		strojní hloubení 75%					
	VV		16,817*0,75		12,613			
	VV		<b>Součet</b>		<b>12,613</b>			
7	K	151811131	Zřízení pažicích boxů pro pažení a rozeprání stěn rýh podzemního vedení hloubka výkopu do 4 m, šířka do 1,2 m	m2	35,035			S ÚRS 2022 02
	Online PSC		<a href="https://podminky.urs.cz/item/CS_URS_2022_02/151811131">https://podminky.urs.cz/item/CS_URS_2022_02/151811131</a>					
	VV		"PB13 + PB14:" (5,68+1,47)*(3,0-0,55)*2		35,035			
8	K	151811231	Odstranění pažicích boxů pro pažení a rozeprání stěn rýh podzemního vedení hloubka výkopu do 4 m, šířka do 1,2 m	m2	35,035			S ÚRS 2022 02
	Online PSC		<a href="https://podminky.urs.cz/item/CS_URS_2022_02/151811231">https://podminky.urs.cz/item/CS_URS_2022_02/151811231</a>					
	VV		"PB13 + PB14:" (5,68+1,47)*(3,0-0,55)*2		35,035			
9	K	162751117	Vodorovné přemístění výkopku nebo sypaniny po suchu na obvyklém dopravním prostředku, bez naložení výkopku, avšak se složením bez rozhrnutí z horniny třídy těžitelnosti I skupiny 1 až 3 na vzdálenost přes 9 000 do 10 000 m	m3	4,204			S ÚRS 2022 02
	Online PSC		<a href="https://podminky.urs.cz/item/CS_URS_2022_02/162751117">https://podminky.urs.cz/item/CS_URS_2022_02/162751117</a>					
	VV		"PB13 + PB14:" ((5,68+1,47)*1,2*(3,0-0,55))*0,2		4,204			
10	K	162751119	Vodorovné přemístění výkopku nebo sypaniny po suchu na obvyklém dopravním prostředku, bez naložení výkopku, avšak se složením bez rozhrnutí z horniny třídy těžitelnosti I skupiny 1 až 3 na vzdálenost Příplatek k ceně za každých dalších i započatých 1 000 m	m3	84,080			S ÚRS 2022 02
	Online PSC		<a href="https://podminky.urs.cz/item/CS_URS_2022_02/162751119">https://podminky.urs.cz/item/CS_URS_2022_02/162751119</a>					
	P		Poznámka k položce: □					
	VV		Celkem odvoz 30 kilometrů. 4,204*20 *Přepočtené koeficientem množství		84,080			
11	K	162751137	Vodorovné přemístění výkopku nebo sypaniny po suchu na obvyklém dopravním prostředku, bez naložení výkopku, avšak se složením bez rozhrnutí z horniny třídy těžitelnosti II skupiny 4 a 5 na vzdálenost přes 9 000 do 10 000 m	m3	16,817			S ÚRS 2022 02
	Online PSC		<a href="https://podminky.urs.cz/item/CS_URS_2022_02/162751137">https://podminky.urs.cz/item/CS_URS_2022_02/162751137</a>					
	VV		"PB13 + PB14:" ((5,68+1,47)*1,2*(3,0-0,55))*0,8		16,817			
12	K	162751139	Vodorovné přemístění výkopku nebo sypaniny po suchu na obvyklém dopravním prostředku, bez naložení výkopku, avšak se složením bez rozhrnutí z horniny třídy těžitelnosti II skupiny 4 a 5 na vzdálenost Příplatek k ceně za každých dalších i započatých 1 000 m	m3	336,340			S ÚRS 2022 02
	Online PSC		<a href="https://podminky.urs.cz/item/CS_URS_2022_02/162751139">https://podminky.urs.cz/item/CS_URS_2022_02/162751139</a>					
	P		Poznámka k položce: □					
	VV		Celkem odvoz 30 kilometrů. 16,817*20 *Přepočtené koeficientem množství		336,340			
13	K	174151101	Zásyp sypaninou z jakékoliv horniny strojně s uložením výkopku ve vrstvách se zhutněním jam, šachet, rýh nebo kolem objektů v těchto vykopávkách	m3	17,160			S ÚRS 2022 02
	Online PSC		<a href="https://podminky.urs.cz/item/CS_URS_2022_02/174151101">https://podminky.urs.cz/item/CS_URS_2022_02/174151101</a>					
	VV		"zásyp = výkop - podkladní beton - obetonování - potrubí"					
	VV		"výkop:" 21,021		21,021			
	VV		"podkladní beton:" -1,287		-1,287			
	VV		"obetonování:" -2,349		-2,349			
	VV		"potrubí:" -(5,68+1,47)*3,14*0,1*0,1		-0,225			
	VV		<b>Součet</b>		<b>17,160</b>			
14	M	58344197	šterkodř frakce 0/63	t	34,320			S ÚRS 2022 02
	VV		17,16*2 *Přepočtené koeficientem množství		34,320			
	D	2	Zakládání					
15	K	212752101	Trativody z drenážních trubek pro liniové stavby a komunikace se zřízením šterkového lože pod trubky a s jejich obsypem v otevřeném výkopu trubka korugovaná sendvičová PE-HD SN 4 celoperforovaná 360° DN 100	m	7,150			S ÚRS 2022 02
	Online PSC		<a href="https://podminky.urs.cz/item/CS_URS_2022_02/212752101">https://podminky.urs.cz/item/CS_URS_2022_02/212752101</a>					
	VV		"přípojka bahníku B13:" 5,68		5,680			
	VV		"přípojka bahníku B14:" 1,47		1,470			
	VV		<b>Součet</b>		<b>7,150</b>			
16	K	213141111	Zřízení vrstvy z geotextilie filtrační, separační, odvodňovací, ochranné, výztužné nebo protierozní v rovině nebo ve sklonu do 1:5, šířky do 3 m	m2	8,591			S ÚRS 2022 02
	Online PSC		<a href="https://podminky.urs.cz/item/CS_URS_2022_02/213141111">https://podminky.urs.cz/item/CS_URS_2022_02/213141111</a>					
	VV		"přípojka bahníku B13:" 5,689*1,2		6,827			

PČ	Typ	Kód	Popis	MJ	Množství	J.cena [CZK]	Cena celkem [CZK]	Cenová soustava
	VV		"přípojka bahníku B14:" 1,47*1,2			1,764		
	VV		<b>Součet</b>			<b>8,591</b>		
17	M	69311270	<b>geotextilie netkaná separační, ochranná, filtrační, drenážní PES 400g/m2</b>	m2	10,176			JRS 2022 02
	VV		8,591*1,1845 *Přepočtené koeficientem množství			10,176		
	D	3	<b>Svislé a kompletní konstrukce</b>					
18	K	359901111	<b>Vyčištění stok jakékoliv výšky</b>	m	7,150			JRS 2022 02
	Online PSC		<a href="https://podminky.urs.cz/item/CS_URS_2022_02/359901111">https://podminky.urs.cz/item/CS_URS_2022_02/359901111</a>					
	VV		"přípojka bahníku B13:" 5,68			5,680		
	VV		"přípojka bahníku B14:" 1,47			1,470		
	VV		<b>Součet</b>			<b>7,150</b>		
19	K	359901211	<b>Monitoring stok (kamerový systém) jakékoli výšky nová kanalizace</b>	m	7,150			JRS 2022 02
	Online PSC		<a href="https://podminky.urs.cz/item/CS_URS_2022_02/359901211">https://podminky.urs.cz/item/CS_URS_2022_02/359901211</a>					
	VV		"přípojka bahníku B13:" 5,68			5,680		
	VV		"přípojka bahníku B14:" 1,47			1,470		
	VV		<b>Součet</b>			<b>7,150</b>		
	D	4	<b>Vodorovné konstrukce</b>					
20	K	452312131	<b>Podkladní a zajišťovací konstrukce z betonu prostého v otevřeném výkopu sedlové lože pod potrubí z betonu tř. C 12/15</b>	m3	1,287			JRS 2022 02
	Online PSC		<a href="https://podminky.urs.cz/item/CS_URS_2022_02/452312131">https://podminky.urs.cz/item/CS_URS_2022_02/452312131</a>					
	VV		"přípojka bahníku B13:" 5,68*1,2*0,15			1,022		
	VV		"přípojka bahníku B14:" 1,47*1,2*0,15			0,265		
	VV		<b>Součet</b>			<b>1,287</b>		
	D	8	<b>Trubní vedení</b>					
21	K	831352121	<b>Montáž potrubí z trub kameninových hrdlových s integrovaným těsněním v otevřeném výkopu ve sklonu do 20 % DN 200</b>	m	7,150			JRS 2022 02
	Online PSC		<a href="https://podminky.urs.cz/item/CS_URS_2022_02/831352121">https://podminky.urs.cz/item/CS_URS_2022_02/831352121</a>					
	VV		"přípojka bahníku B13:" 5,68			5,680		
	VV		"přípojka bahníku B14:" 1,47			1,470		
	VV		<b>Součet</b>			<b>7,150</b>		
22	M	59710703R	<b>trouba kameninová glazovaná DN 200 dl 2,50m spojovací systém F,C Trída 160</b>	m	7,257			
	VV		7,15*1,015 *Přepočtené koeficientem množství			7,257		
23	K	837355121R	<b>Výšek a montáž kameninové odbočné tvarovky na kameninovém potrubí DN 200</b>	kus	2,000			
	VV		"PB13 - navrtávka na stávající zděnou stoku VP700/1250 ZCI:" 1			1,000		
	VV		"PB14 - navrtávka na stávající zděnou stoku VP700/1250 ZCI:" 1			1,000		
	VV		<b>Součet</b>			<b>2,000</b>		
24	M	28600002	<b>sedlo FA 200 B</b>	kus	2,000			
25	K	892351111R	<b>Tlakové zkoušky vodou na potrubí DN 150 nebo 200</b>	m	7,150			
	VV		"přípojka bahníku B13:" 5,68			5,680		
	VV		"přípojka bahníku B14:" 1,47			1,470		
	VV		<b>Součet</b>			<b>7,150</b>		
26	K	899623141	<b>Obetonování potrubí nebo zdiva stok betonem prostým v otevřeném výkopu, betonem tř. C 12/15</b>	m3	2,349			JRS 2022 02
	Online PSC		<a href="https://podminky.urs.cz/item/CS_URS_2022_02/899623141">https://podminky.urs.cz/item/CS_URS_2022_02/899623141</a>					
	VV		"přípojka bahníku B13:" 5,68*(1,2*0,3-3,14*0,1*0,1)			1,866		
	VV		"přípojka bahníku B14:" 1,47*(1,2*0,3-3,14*0,1*0,1)			0,483		
	VV		<b>Součet</b>			<b>2,349</b>		
	D	998	<b>Přesun hmot</b>					
27	K	998275101	<b>Přesun hmot pro trubní vedení hloubené z trub kameninových pro kanalizace v otevřeném výkopu dopravní vzdálenost do 15 m</b>	t	38,327			JRS 2022 02
	Online PSC		<a href="https://podminky.urs.cz/item/CS_URS_2022_02/998275101">https://podminky.urs.cz/item/CS_URS_2022_02/998275101</a>					
	D	Ost	<b>Ostatní</b>					
28	K	171201221	<b>Poplatek za uložení stavebního odpadu na skládce (skládkovné) zeminy a kamení zaříděného do Katalogu odpadů pod kódem 17 05 04</b>	t	37,838			JRS 2022 02
	Online PSC		<a href="https://podminky.urs.cz/item/CS_URS_2022_02/171201221">https://podminky.urs.cz/item/CS_URS_2022_02/171201221</a>					
	VV		"výkop:" 21,021			21,021		
	VV		21,021*1,8 *Přepočtené koeficientem množství			37,838		

# KRYCÍ LIST SOUPISU PRACÍ

Stavba:

Dukelských hrdinů a U Výstaviště (úsek Bubenská – Na Zátorách) - ZMĚNA 1

Objekt:

**SO 111.1.D - Odvodnění vozovek (pro úsek km 0,974 - KÚ TT)**

KSO: 824 85  
Místo: Praha 7 - Holešovice

CC-CZ: 08.08.2023  
Datum:

Zadavatel:  
Dopravní podnik hl. m. Prahy, akciová společnost

IČ: 00005886  
DIČ: CZ 00005886

Uchazeč:  
Hans Wendel CZ s.r.o.

IČ: 25064461  
DIČ: CZ25064461

Projektant:  
METROPROJEKT Praha a.s.

IČ: 45271895  
DIČ: CZ 45271895

Zpracovatel:  
METROPROJEKT Praha a.s.

IČ: 45271895  
DIČ: CZ 45271895

Poznámka:

**Cena bez DPH**

DPH základní  
snížená

Základ daně  
851 572,44  
0,00

**Cena s DPH**

**v CZK**



## REKAPITULACE ČLENĚNÍ SOUPISU PRACÍ

Stavba:

Dukelských hrdinů a U Výstaviště (úsek Bubenská – Na Zátorách) - ZMĚNA 1

Objekt:

**SO 111.1.D - Odvodnění vozovek (pro úsek km 0,974 - KÚ TT)**

Místo:

Praha 7 - Holešovice

Datum:

08.08.2023

Zadavatel:

Dopravní podnik hl. m. Prahy, akciová společnost

Projektant:

METROPROJEKT  
Praha a.s.

Uchazeč:

Hans Wendel CZ s.r.o.

Zpracovatel:

METROPROJEKT  
Praha a.s.

Kód dílu - Popis

Cena celkem [CZK]

### Náklady stavby celkem

#### HSV - Práce a dodávky HSV

1 - Zemní práce

2 - Zakládání

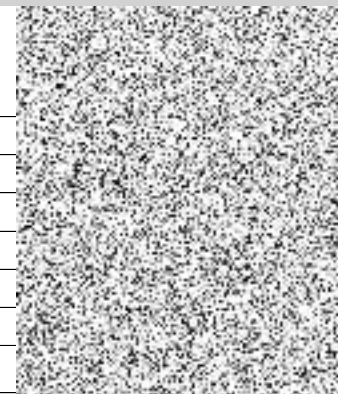
3 - Svislé a kompletní konstrukce

4 - Vodorovné konstrukce

8 - Trubní vedení

998 - Přesun hmot

OST - Ostatní



# SOUPIS PRACÍ

Stavba:

Dukelských hrdinů a U Výstaviště (úsek Bubenská – Na Zátorách) - ZMĚNA 1

Objekt:

**SO 111.1.D - Odvodnění vozovek (pro úsek km 0,974 - KÚ TT)**

Místo: Praha 7 - Holešovice

Datum: 08.08.2023

Zadavatel: Dopravní podnik hl. m. Prahy, akciová společnost

Projektant: METROPROJEKT  
Praha a.s.

Uchazeč: Hans Wendel CZ s.r.o.

Zpracovatel: METROPROJEKT  
Praha a.s.

PČ	Typ	Kód	Popis	MJ	Množství	J.cena [CZK]	Cena celkem [CZK]	Cenová soustava
----	-----	-----	-------	----	----------	--------------	-------------------	-----------------

## Náklady soupisu celkem

D HSV Práce a dodávky HSV

D 1 Zemní práce

1	K	115101201	Čerpání vody na dopravní výšku do 10 m s uvažovaným průměrným přítokem do 500 l/min	hod	500,000			CS ÚRS 2022 02
			Online PSC <a href="https://podminky.urs.cz/item/CS_URS_2022_02/115101201">https://podminky.urs.cz/item/CS_URS_2022_02/115101201</a>					
			VV "přípojky UV:" 5*100		500,000			
2	K	115101301	Pohotovost záložní čerpací soupravy pro dopravní výšku do 10 m s uvažovaným průměrným přítokem do 500 l/min	den	50,000			CS ÚRS 2022 02
			Online PSC <a href="https://podminky.urs.cz/item/CS_URS_2022_02/115101301">https://podminky.urs.cz/item/CS_URS_2022_02/115101301</a>					
			VV "přípojky UV:" 5*10		50,000			
3	K	132212222	Hloubení zapažených rýh šířky přes 800 do 2 000 mm ručně s urovnáním dna do předepsaného profilu a spádu v hornině třídy těžitelnosti I skupiny 3 nesoudržných	m3	5,558			CS ÚRS 2022 02
			Online PSC <a href="https://podminky.urs.cz/item/CS_URS_2022_02/132212222">https://podminky.urs.cz/item/CS_URS_2022_02/132212222</a>					
			VV výkop délka_PUV_celkem*1,2*(3,0-0,55)		111,161			
			VV Součet		111,161			
			VV "3.třída těžitelnosti 20%"					
			VV výkop*0,2		22,232			
			VV Součet		22,232			
			VV "ruční hloubení 25%"					
			VV 22,232*0,25		5,558			
			VV Součet		5,558			
4	K	132254201	Hloubení zapažených rýh šířky přes 800 do 2 000 mm strojně s urovnáním dna do předepsaného profilu a spádu v hornině třídy těžitelnosti I skupiny 3 do 20 m3	m3	16,674			CS ÚRS 2022 02
			Online PSC <a href="https://podminky.urs.cz/item/CS_URS_2022_02/132254201">https://podminky.urs.cz/item/CS_URS_2022_02/132254201</a>					
			VV "3.třída těžitelnosti 20%"					
			VV výkop*0,2		22,232			
			VV Součet		22,232			
			VV "strojní hloubení"					
			VV 22,232*0,75		16,674			
			VV Součet		16,674			
5	K	132312222	Hloubení zapažených rýh šířky přes 800 do 2 000 mm ručně s urovnáním dna do předepsaného profilu a spádu v hornině třídy těžitelnosti II skupiny 4 nesoudržných	m3	22,232			CS ÚRS 2022 02
			Online PSC <a href="https://podminky.urs.cz/item/CS_URS_2022_02/132312222">https://podminky.urs.cz/item/CS_URS_2022_02/132312222</a>					
			VV "4.třída těžitelnosti 80%"					
			VV výkop*0,8		88,929			
			VV Součet		88,929			
			VV "ruční hloubení 25%"					
			VV 88,929*0,25		22,232			
			VV Součet		22,232			
6	K	132354203	Hloubení zapažených rýh šířky přes 800 do 2 000 mm strojně s urovnáním dna do předepsaného profilu a spádu v hornině třídy těžitelnosti II skupiny 4 přes 50 do 100 m3	m3	66,697			CS ÚRS 2022 02
			Online PSC <a href="https://podminky.urs.cz/item/CS_URS_2022_02/132354203">https://podminky.urs.cz/item/CS_URS_2022_02/132354203</a>					
			VV "4.třída těžitelnosti 80%"					
			VV výkop*0,8		88,929			
			VV Součet		88,929			
			VV "strojní hloubení 75%"					

PČ	Typ	Kód	Popis	MJ	Množství	J.cena [CZK]	Cena celkem [CZK]	Cenová soustava
	VV		88,929*0,75			66,697		
	VV		<b>Součet</b>			<b>66,697</b>		
7	K	151811131	Zřízení pažicích boxů pro pažení a rozeptění stěn rýh podzemního vedení hloubka výkopu do 4 m, šířka do 1,2 m	m2	174,489			S ÚRS 2022 02
	Online PSC		<a href="https://podminky.urs.cz/item/CS_URS_2022_02/151811131">https://podminky.urs.cz/item/CS_URS_2022_02/151811131</a>					
	VV		délka_PUV_vod*(3,0-0,55)*2			174,489		
8	K	151811231	Odstranění pažicích boxů pro pažení a rozeptění stěn rýh podzemního vedení hloubka výkopu do 4 m, šířka do 1,2 m	m2	174,489			S ÚRS 2022 02
	Online PSC		<a href="https://podminky.urs.cz/item/CS_URS_2022_02/151811231">https://podminky.urs.cz/item/CS_URS_2022_02/151811231</a>					
9	K	162751117	Vodorovné přemístění výkopku nebo sypaniny po suchu na obvyklém dopravním prostředku, bez naložení výkopku, avšak se složením bez rozhrnutí z horniny třídy těžitelnosti I skupiny 1 až 3 na vzdálenost přes 9 000 do 10 000 m	m3	22,232			S ÚRS 2022 02
	Online PSC		<a href="https://podminky.urs.cz/item/CS_URS_2022_02/162751117">https://podminky.urs.cz/item/CS_URS_2022_02/162751117</a>					
	VV		výkop*0,2			22,232		
10	K	162751119	Vodorovné přemístění výkopku nebo sypaniny po suchu na obvyklém dopravním prostředku, bez naložení výkopku, avšak se složením bez rozhrnutí z horniny třídy těžitelnosti I skupiny 1 až 3 na vzdálenost Příplatek k ceně za každých dalších i započatých 1 000 m	m3	444,640			S ÚRS 2022 02
	Online PSC		<a href="https://podminky.urs.cz/item/CS_URS_2022_02/162751119">https://podminky.urs.cz/item/CS_URS_2022_02/162751119</a>					
	P		Poznámka k položce: □					
	VV		Celkem odvoz 30 kilometrů.					
	VV		22,232*20 *Přepočtené koeficientem množství			444,640		
11	K	162751137	Vodorovné přemístění výkopku nebo sypaniny po suchu na obvyklém dopravním prostředku, bez naložení výkopku, avšak se složením bez rozhrnutí z horniny třídy těžitelnosti II skupiny 4 a 5 na vzdálenost přes 9 000 do 10 000 m	m3	88,929			S ÚRS 2022 02
	Online PSC		<a href="https://podminky.urs.cz/item/CS_URS_2022_02/162751137">https://podminky.urs.cz/item/CS_URS_2022_02/162751137</a>					
	VV		výkop*0,8			88,929		
12	K	162751139	Vodorovné přemístění výkopku nebo sypaniny po suchu na obvyklém dopravním prostředku, bez naložení výkopku, avšak se složením bez rozhrnutí z horniny třídy těžitelnosti II skupiny 4 a 5 na vzdálenost Příplatek k ceně za každých dalších i započatých 1 000 m	m3	1 778,580			S ÚRS 2022 02
	Online PSC		<a href="https://podminky.urs.cz/item/CS_URS_2022_02/162751139">https://podminky.urs.cz/item/CS_URS_2022_02/162751139</a>					
	P		Poznámka k položce: □					
	VV		Celkem odvoz 30 kilometrů.					
	VV		88,929*20 *Přepočtené koeficientem množství			1 778,580		
13	K	174151101	Zásyp sypaninou z jakékoliv horniny strojně s uložením výkopku ve vrstvách se ztuhnutím jam, šachet, rýh nebo kolem objektů v těchto vykopávkách	m3	91,140			S ÚRS 2022 02
	Online PSC		<a href="https://podminky.urs.cz/item/CS_URS_2022_02/174151101">https://podminky.urs.cz/item/CS_URS_2022_02/174151101</a>					
	VV		"zásyp = výkop - podkladní beton - obetonování - potrubí"					
	VV		výkop			111,161		
	VV		-podklad_bet			-6,410		
	VV		-obetonovani			-12,424		
	VV		"- potrubí:" -délka_PUV_celkem*3,14*0,1*0,1			-1,187		
	VV		<b>Součet</b>			<b>91,140</b>		
14	M	58344197	<b>šterkodr' frakce 0/63</b>	t	<b>182,280</b>			S ÚRS 2022 02
	VV		91,14*2 *Přepočtené koeficientem množství			182,280		
	D	2	<b>Zakládání</b>					
15	K	212752101	Trativody z drenážních trubek pro liniové stavby a komunikace se zřízením šterkového lože pod trubky a s jejich obsypem v otevřeném výkopu trubka korugovaná sendvičová PE-HD SN 4 celoperforovaná 360° DN 100	m	35,610			S ÚRS 2022 02
	Online PSC		<a href="https://podminky.urs.cz/item/CS_URS_2022_02/212752101">https://podminky.urs.cz/item/CS_URS_2022_02/212752101</a>					
	VV		délka_PUV_vod			35,610		
16	K	213141111	Zřízení vrstvy z geotextilie filtrační, separační, odvodňovací, ochranné, výztužné nebo protierozní v rovině nebo ve sklonu do 1:5, šířky do 3 m	m2	42,732			S ÚRS 2022 02
	Online PSC		<a href="https://podminky.urs.cz/item/CS_URS_2022_02/213141111">https://podminky.urs.cz/item/CS_URS_2022_02/213141111</a>					
	VV		délka_PUV_vod*1,2			42,732		
17	M	69311270	<b>geotextilie netkaná separační, ochranná, filtrační, drenážní PES 400g/m2</b>	m2	<b>50,616</b>			S ÚRS 2022 02
	VV		42,732*1,1845 *Přepočtené koeficientem množství			50,616		
	D	3	<b>Svislé a kompletní konstrukce</b>					
18	K	359901111	Vyčištění stok jakékoliv výšky	m	37,810			S ÚRS 2022 02
	Online PSC		<a href="https://podminky.urs.cz/item/CS_URS_2022_02/359901111">https://podminky.urs.cz/item/CS_URS_2022_02/359901111</a>					
	VV		délka_PUV_celkem			37,810		



PČ	Typ	Kód	Popis	MJ	Množství	J.cena [CZK]	Cena celkem [CZK]	Cenová soustava
19	K	359901211	Monitoring stok (kamerový systém) jakékoli výšky nová kanalizace	m	37,810			CS ÚRS 2022 02
		Online PSC	<a href="https://podminky.urs.cz/item/CS_URS_2022_02/359901211">https://podminky.urs.cz/item/CS_URS_2022_02/359901211</a>					
		VV	délka_PUV_celkem		37,810			
	D	4	Vodorovné konstrukce					
20	K	452312131	Podkladní a zajišťovací konstrukce z betonu prostého v otevřeném výkopu sedlové lože pod potrubí z betonu tř. C 12/15	m3	6,410			CS ÚRS 2022 02
		Online PSC	<a href="https://podminky.urs.cz/item/CS_URS_2022_02/452312131">https://podminky.urs.cz/item/CS_URS_2022_02/452312131</a>					
		VV	podklad_bet		6,410			
	D	8	Trubní vedení					
21	K	831262191	Montáž potrubí z trub kameninových hrdlových s integrovaným těsněním Příplatek k cenám za práce v otevřeném výkopu ve sklonu přes 20 %, pro DN od 100 do 300	m	2,200			CS ÚRS 2022 02
		Online PSC	<a href="https://podminky.urs.cz/item/CS_URS_2022_02/831262191">https://podminky.urs.cz/item/CS_URS_2022_02/831262191</a>					
		VV	délka_PUV_svis		2,200			
22	K	831352121	Montáž potrubí z trub kameninových hrdlových s integrovaným těsněním v otevřeném výkopu ve sklonu do 20 % DN 200	m	37,810			CS ÚRS 2022 02
		Online PSC	<a href="https://podminky.urs.cz/item/CS_URS_2022_02/831352121">https://podminky.urs.cz/item/CS_URS_2022_02/831352121</a>					
		VV	"přípojka UV57:" 8,65		8,650			
		VV	"přípojka UV59:" 8,73		8,730			
		VV	"přípojka UV60:" 8,68		8,680			
		VV	"přípojka UV62:" 2,84 "(v případě poškození přípojky stavbou)"		2,840			
		VV	"přípojka UV63:" 6,71 "(v případě poškození přípojky stavbou)"		6,710			
		VV	délka_PUV_vod		35,610			
		VV	délka_PUV_svis		2,200			
		VV	délka_PUV_celkem		37,810			
			Součet					
23	M	59710703R	trouba kameninová glazovaná DN 200 dl 2,50m spojovací systém F,C Třída 160	m	38,377			
		VV	37,81*1,015 'Přepočtené koeficientem množství		38,377			
24	K	837355121R	Výsek a montáž kameninové odbočné tvarovky na kameninovém potrubí DN 200	kus	5,000			
		VV	"PUV57 - navrtávka na stávající zděnou stoku VP700/1250 ZCI:" 1		1,000			
		VV	"PUV59 - navrtávka na stávající zděnou stoku VP700/1250 ZCI:" 1		1,000			
		VV	"PUV60 - navrtávka na stávající zděnou stoku VP700/1250 ZCI:" 1		1,000			
		VV	"PUV62 - navrtávka na stávající zděnou stoku VP700/1250 ZCI:" 1 "(v případě poškození přípojky stavbou)"		1,000			
		VV	"PUV63 - navrtávka na stávající zděnou stoku VP700/1250 ZCI:" 1 "(v případě poškození přípojky stavbou)"		1,000			
		VV	Součet		5,000			
25	M	28600002	sedlo FA 200 B	kus	5,000			
26	K	892351111R	Tlakové zkoušky vodou na potrubí DN 150 nebo 200	m	37,810			
		VV	délka_PUV_celkem		37,810			
27	K	899623141	Obetonování potrubí nebo zdíva stok betonem prostým v otevřeném výkopu, betonem tř. C 12/15	m3	12,424			CS ÚRS 2022 02
		Online PSC	<a href="https://podminky.urs.cz/item/CS_URS_2022_02/899623141">https://podminky.urs.cz/item/CS_URS_2022_02/899623141</a>					
		VV	obetonovani		12,424			
	D	998	Přesun hmot					
28	K	998275101	Přesun hmot pro trubní vedení hloubené z trub kameninových pro kanalizace v otevřeném výkopu dopravní vzdálenost do 15 m	t	196,740			CS ÚRS 2022 02
		Online PSC	<a href="https://podminky.urs.cz/item/CS_URS_2022_02/998275101">https://podminky.urs.cz/item/CS_URS_2022_02/998275101</a>					
	D	OST	Ostatní					
29	K	171201221	Poplatek za uložení stavebního odpadu na skládce (skládkovné) zeminy a kamení zatříděného do Katalogu odpadů pod kódem 17 05 04	t	200,090			CS ÚRS 2022 02
		Online PSC	<a href="https://podminky.urs.cz/item/CS_URS_2022_02/171201221">https://podminky.urs.cz/item/CS_URS_2022_02/171201221</a>					
		VV	výkop		111,161			
		VV	111,161*1,8 'Přepočtené koeficientem množství		200,090			

# KRYCÍ LIST SOUPISU PRACÍ

Stavba:

Dukelských hrdinů a U Výstaviště (úsek Bubenská – Na Zátorách) - ZMĚNA 1

Objekt:

**SO 21.D - Trolejové vedení (Bubenská - Na Zátorách)**

KSO: 828 41

Místo: Praha 7 - Holešovice

CC-CZ:

Datum: 08.08.2023

Zadavatel:

Dopravní podnik hl. m. Prahy, akciová společnost

IČ: 00005886

DIČ: CZ 00005886

Uchazeč:

Hans Wendel CZ s.r.o.

IČ: 25064461

DIČ: CZ25064461

Projektant:

METROPROJEKT Praha a.s.

IČ: 45271895

DIČ: CZ 45271895

Zpracovatel:

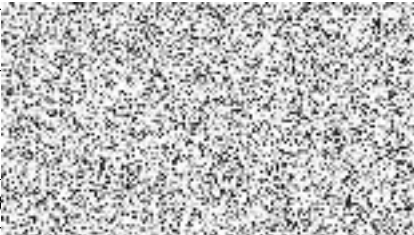
METROPROJEKT Praha a.s.

IČ: 45271895

DIČ: CZ 45271895

Poznámka:

<b>Cena bez DPH</b>		
		Základ daně
DPH základní		0,00
snížená		0,00
<b>Cena s DPH</b>		<b>v CZK</b>



## REKAPITULACE ČLENĚNÍ SOUPISU PRACÍ

Stavba:

Dukelských hrdinů a U Výstaviště (úsek Bubenská – Na Zátorách) - ZMĚNA 1

Objekt:

**SO 21.D - Trolejové vedení (Bubenská - Na Zátorách)**

Místo:

Praha 7 - Holešovice

Zadavatel:

Dopravní podnik hl. m. Prahy, akciová společnost

Uchazeč:

Hans Wendel CZ s.r.o.

Datum:

08.08.2023

Projektant:

METROPROJEKT  
Praha a.s.

Zpracovatel:

METROPROJEKT  
Praha a.s.

Kód dílu - Popis

Cena celkem [CZK]

### Náklady stavby celkem

M - Práce a dodávky M

---

22-M - Montáže technologických zařízení pro dopravní stavby

---

58-M - Revize vyhrazených technických zařízení

---



# SOUPIS PRACÍ

Stavba:

Dukelských hrdinů a U Výstaviště (úsek Bubenská – Na Zátorách) - ZMĚNA 1

Objekt:

**SO 21.D - Trolejové vedení (Bubenská - Na Zátorách)**

Místo:

Praha 7 - Holešovice

Datum:

08.08.2023

Zadavatel:

Dopravní podnik hl. m. Prahy, akciová společnost

Projektant:

METROPROJEKT  
Praha a.s.

Uchazeč:

Hans Wendel CZ s.r.o.

Zpracovatel:

METROPROJEKT  
Praha a.s.

PČ	Typ	Kód	Popis	MJ	Množství	J.cena [CZK]	Cena celkem [CZK]	Cenová soustava
<b>Náklady soupisu celkem</b>								
D	M		Práce a dodávky M					
D	22-M		Montáže technologických zařízení pro dopravní stavby					
1	K	22M.TV.S0a	Provizorní ukotvení trolejového vedení navazující tramvajové trati, montáž a demontáž včetně dodávky a následné likvidace veškerého potřebného materiálu	kus	4,000			
		vv	"úsek Bubenská - Na Zátorách:" 4			4,000		
2	K	22M.TV.S0b	Mobilní stožár (zřízení) - doprava a usazení základu, montáž stožáru	kus	4,000			
		vv	"úsek Bubenská - Na Zátorách:" 4			4,000		
3	K	22M.TV.S0c	Mobilní stožár (odstranění) - demontáž stožáru, základu a odvoz, oprava stávajícího povrchu	kus	4,000			
		vv	"úsek Bubenská - Na Zátorách:" 4			4,000		
4	K	22M.TV.S0d	Kontrola stavu stávajícího stožáru	kus	18,000			
		vv	"úsek Bubenská - Na Zátorách:" 18			18,000		
5	K	22M.TV.S0e	Odřezání stávajícího stožáru	kus	18,000			
		vv	"úsek Bubenská - Na Zátorách:" 18			18,000		
6	K	22M.TV.S31	Protiplakátovací nátěr stávajících stožárů případné obnovení nátěru do výšky 3m	kus	18,000			
		vv	"úsek Bubenská - Na Zátorách:" 18			18,000		
7	K	22M.TV.S41	Přímý převěs	kus	5,000			
		vv	"úsek Bubenská - Na Zátorách:" 5			5,000		
8	K	22M.TV.S42	H převěs	kus	2,000			
		vv	"úsek Bubenská - Na Zátorách:" 2			2,000		
9	K	22M.TV.S51	Odsunutí trolejového vodiče	m	100,000			
		vv	"úsek Bubenská - Na Zátorách:" 100,0			100,000		
10	K	22M.TV.S52	Obnovení odsunutého trolejového vodiče do stopy TT	m	100,000			
		vv	"úsek Bubenská - Na Zátorách:" 100,0			100,000		
11	K	22M.TV.S60	Demontáž trolejového vodiče	m	320,000			
		vv	"úsek Bubenská - Na Zátorách:" 320,0			320,000		
12	K	22M.TV.T02	Trolejový vodič Cu120mm2	m	320,000			
		vv	"úsek Bubenská - Na Zátorách:" 320,0			320,000		
13	K	22M.TV.T03	Spojkování trolejového drátu	kus	4,000			
		vv	"úsek Bubenská - Na Zátorách:" 4			4,000		
14	K	22M.TV.T12	Technologie úsekového děliče; odpojovač, svodiče přepětí, ruční ovládání, kabelové propojení, včetně upevňovacího materiálu	kus	1,000			
		vv	"úsek Bubenská - Na Zátorách:" 1			1,000		
15	K	22M.TV.T22	Ukolejnění NB a ÚD; kabel, chránička a obetonování chráničky, výkop, zásyp a oprava povrchů	kpl	1,000			
		vv	"úsek Bubenská - Na Zátorách:" 1			1,000		
16	K	22M.TV.T32	Příčné propojení - kabel 1-YY240mm2 včetně vrtání kolejnic a připojovacího materiálu	kpl	2,000			
		vv	"úsek Bubenská - Na Zátorách:" 2			2,000		
17	K	22M.TV.I01	Demontáž izolačních desek na mostě	kus	24,000			
		vv	"úsek Bubenská - Na Zátorách:" 24			24,000		

PČ	Typ	Kód	Popis	MJ	Množství	J.cena [CZK]	Cena celkem [CZK]	Cenová soustava
18	K	22M.TV.I11	Izolační desky na most (2,5x1m), včetně nosné konstrukce, instalačního materiálu a montáže	kus	24,000			
			vv "úsek Bubenská - Na Zátorách." 24			24,000		
19	K	22M.TV.M01	Montáže	kpl	1,000			
20	K	22M.TV.M91	Stavební přípomocce	kpl	1,000			
			D 58-M Revize vyhrazených technických zařízení					
21	K	58M.TV.001	Revize trolejového vedení	kpl	1,000			
22	K	58M.TV.003	Manipulace v síti DP	hod	1,000			
			vv "úsek Bubenská - Na Zátorách." 1			1,000		

# KRYCÍ LIST SOUPISU PRACÍ

Stavba:

Dukelských hrdinů a U Výstaviště (úsek Bubenská – Na Zátorách) - ZMĚNA 1

Objekt:

**SO 22.D - Elektrické ovládání a vytápění výměn (Bubenská - Na Zátorách)**

KSO: 824 85

Místo: Praha 7 - Holešovice

CC-CZ:

Datum: 08.08.2023

Zadavatel:

Dopravní podnik hl. m. Prahy, akciová společnost

IČ: 00005886

DIČ: CZ 00005886

Uchazeč:

Hans Wendel CZ s.r.o.

IČ: 25064461

DIČ: CZ25064461

Projektant:

METROPROJEKT Praha a.s.

IČ: 45271895

DIČ: CZ 45271895

Zpracovatel:

METROPROJEKT Praha a.s.

IČ: 45271895

DIČ: CZ 45271895

Poznámka:

**Cena bez DPH**

DPH základní  
snížená

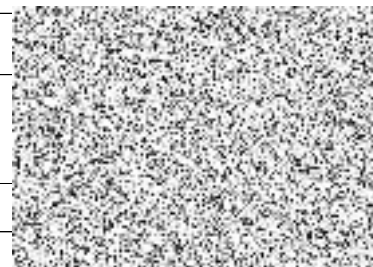
Základ daně

0,00

0,00

**Cena s DPH**

**v CZK**



## REKAPITULACE ČLENĚNÍ SOUPISU PRACÍ

Stavba:

Dukelských hrdinů a U Výstaviště (úsek Bubenská – Na Zátorách) - ZMĚNA 1

Objekt:

**SO 22.D - Elektrické ovládání a vytápění výměn (Bubenská - Na Zátorách)**

Místo:

Praha 7 - Holešovice

Zadavatel:

Dopravní podnik hl. m. Prahy, akciová společnost

Uchazeč:

Hans Wendel CZ s.r.o.

Datum:

08.08.2023

Projektant:

METROPROJEKT  
Praha a.s.

Zpracovatel:

METROPROJEKT  
Praha a.s.

Kód dílu - Popis

Cena celkem [CZK]

### Náklady stavby celkem

M - Práce a dodávky M

---

22-M - Montáže technologických zařízení pro dopravní stavby

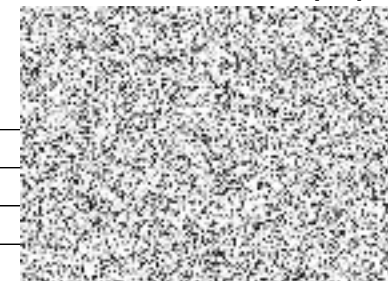
---

46-M - Zemní práce při extr.mont.pracích

---

58-M - Revize vyhrazených technických zařízení

---



# SOUPIS PRACÍ

Stavba:

Dukelských hrdinů a U Výstaviště (úsek Bubenská – Na Zátorách) - ZMĚNA 1

Objekt:

**SO 22.D - Elektrické ovládání a vytápění výměn (Bubenská - Na Zátorách)**

Místo:

Praha 7 - Holešovice

Datum:

08.08.2023

Zadavatel:

Dopravní podnik hl. m. Prahy, akciová společnost

Projektant:

METROPROJEKT  
Praha a.s.

Uchazeč:

Hans Wendel CZ s.r.o.

Zpracovatel:

METROPROJEKT  
Praha a.s.

PČ	Typ	Kód	Popis	MJ	Množství	J.cena [CZK]	Cena celkem [CZK]	Cenová soustava
----	-----	-----	-------	----	----------	--------------	-------------------	-----------------

## Náklady soupisu celkem

D	M		Práce a dodávky M					
D	22-M		Montáže technologických zařízení pro dopravní stavby					
1	K	21M.EOV.202a	Oprava stávající kabelové šachty	kus	1,000			
	VV		"úsek Bubenská - Na Zátorách:" 1			1,000		
2	K	21M.EOV.203	Zjištění stávajících tras	kpl	1,000			
3	K	21M.EOV.203a	Oprava a úprava stávajících chráničkových tras dle požadavků instalovaného systému	kpl	1,000			
4	K	21M.EOV.208	Obnova systému EOV TSC3.1 - instalace nových kolejových obvodů, radiové přijímače, topnice, včetně kabeláže	kus	1,000			
D	46-M		Zemní práce při extr.mont.pracích					
5	K	21M.EOV.401	Chránička HDPE 110, dodávka a montáž	m	30,000			
	VV		"úsek Bubenská - Na Zátorách:" 30,0			30,000		
6	K	21M.EOV.402	Chránička HDPE 40, dodávka a montáž	m	30,000			
	VV		"úsek Bubenská - Na Zátorách:" 30,0			30,000		
7	K	21M.EOV.412	Výkop rýhy do rozměru 0,7m x 1,5m pod vozovkou (včetně řezání spár, výkopu, uložení a obetonování chrániček, záhozu, hutnění, opravy povrchů, odvozu přebytečné zeminy s uložením na skládku, odvozu a likvidace odpadu, atd.)	m	27,000			
	VV		"úsek Bubenská - Na Zátorách:" 27,0			27,000		
8	K	21M.EOV.413	Výkop rýhy do rozměru 0,6m x 1,5m pod kolejemi (včetně řezání spár, výkopu, pažení, uložení a obetonování chrániček, opravy kolejového lože a svršku, opravy povrchů, odvozu přebytečné zeminy s uložením na skládku, odvozu a likvidace odpadu, atd.)	m	6,000			
	VV		"úsek Bubenská - Na Zátorách:" 6,0			6,000		
D	58-M		Revize vyhrazených technických zařízení					
9	K	21M.EOV.901	Revize, zkoušky	kus	1,000			
10	K	21M.EOV.902	Manipulace v síti DP	hod	8,000			



# KRYCÍ LIST SOUPISU PRACÍ

Stavba:

Dukelských hrdinů a U Výstaviště (úsek Bubenská – Na Zátorách) - ZMĚNA 1

Objekt:

**SO 24.D - Dráhové kabely (Bubenská - Na Zátorách)**

KSO: 828 74

Místo: Praha 7 - Holešovice

CC-CZ:

Datum: 08.08.2023

Zadavatel:

Dopravní podnik hl. m. Prahy, akciová společnost

IČ: 00005886

DIČ: CZ 00005886

Uchazeč:

Hans Wendel CZ s.r.o.

IČ: 25064461

DIČ: CZ25064461

Projektant:

METROPROJEKT Praha a.s.

IČ: 45271895

DIČ: CZ 45271895


Zpracovatel:

METROPROJEKT Praha a.s.

IČ: 45271895

DIČ: CZ 45271895

Poznámka:

<b>Cena bez DPH</b>		
	Základ daně	
DPH základní	0,00	
snížená	0,00	
<b>Cena s DPH</b>	<b>v CZK</b>	

## REKAPITULACE ČLENĚNÍ SOUPISU PRACÍ

Stavba:

Dukelských hrdinů a U Výstaviště (úsek Bubenská – Na Zátorách) - ZMĚNA 1

Objekt:

**SO 24.D - Dráhové kabely (Bubenská - Na Zátorách)**

Místo:

Praha 7 - Holešovice

Zadavatel:

Dopravní podnik hl. m. Prahy, akciová společnost

Uchazeč:

Hans Wendel CZ s.r.o.

Datum:

08.08.2023

Projektant:

METROPROJEKT  
Praha a.s.

Zpracovatel:

METROPROJEKT  
Praha a.s.

Kód dílu - Popis

Cena celkem [CZK]

### Náklady stavby celkem

#### M - Práce a dodávky M

---

22-M - Montáže technologických zařízení pro dopravní stavby

---

46-M - Zemní práce při extr.mont.pracích

---

58-M - Revize vyhrazených technických zařízení

---



# SOUPIS PRACÍ

Stavba:

Dukelských hrdinů a U Výstaviště (úsek Bubenská – Na Zátorách) - ZMĚNA 1

Objekt:

**SO 24.D - Dráhové kabely (Bubenská - Na Zátorách)**

Místo: Praha 7 - Holešovice

Datum: 08.08.2023

Zadavatel: Dopravní podnik hl. m. Prahy, akciová společnost

Projektant: METROPROJEKT  
Praha a.s.

Uchazeč: Hans Wendel CZ s.r.o.

Zpracovatel: METROPROJEKT  
Praha a.s.

PČ	Typ	Kód	Popis	MJ	Množství	J.cena [CZK]	Cena celkem [CZK]	Cenová soustava
<b>Náklady soupisu celkem</b>								
D	M		Práce a dodávky M					
D	22-M		Montáže technologických zařízení pro dopravní stavby					
1	K	22M.K.001	Zjištění stávajících tras	kpl	1,000			
2	K	22M.K.101	Příčné propojení - (kabel 1-YY240mm2 nebo Fe pasovina) včetně vrtání kolejnic a připojovacího materiálu	kpl	2,000			
3	K	22M.K.102	Napájecí a zpětné kabely + propojovací zpětné i napájecí - kabel 3-AHKCY 500mm2	m	15,000			
	VV		"úsek Bubenská - Na Zátorách:" 15,0			15,000		
4	K	22M.K.201	Kabel 1-YY240mm2	m	110,000			
	VV		"úsek Bubenská - Na Zátorách:" 110,0			110,000		
5	K	22M.K.301	Napájecí skříně SPR2 včetně základu, vybavení, zapojení a úpravy povrchů	kus	1,000			
6	K	22M.K.401	Demontáž stávajících zpětných i napájecích skříní	kus	1,000			
7	K	22M.K.501	Chránička	m	100,000			
	VV		"úsek Bubenská - Na Zátorách:" 100,0			100,000		
8	K	22M.K.601	Kabelové koncovky EVPC 03/1x500 (600VDC)	kus	3,000			
	VV		"úsek Bubenská - Na Zátorách:" 3			3,000		
9	K	22M.K.602	Kabelové spojky IJPC 03/1x500/35 (600VDC)	kus	3,000			
	VV		"úsek Bubenská - Na Zátorách:" 3			3,000		
10	K	22M.K.603	Kabelové koncovky pro kabel 240mm2	kus	12,000			
	VV		"úsek Bubenská - Na Zátorách:" 12			12,000		
11	K	22M.K.701	Oprava fasády po výměně kabelové skříně	m2	2,000			
12	K	22M.K.092	Montáže	kpl	1,000			
13	K	22M.K.093	Ostatní instalační materiál	kpl	1,000			
D	46-M		Zemní práce při extr.mont.pracích					
14	K	46M.KB.001	Výkop rýhy do rozměru š. 0,3m x hl. 0,6m v chodníku nebo volném terénu (včetně řezání spár, výkopu, pískového lože, záhozu, hutnění, opravy povrchů, odvozu přebytečné zeminy s uložením na skládku, odvozu a likvidace odpadu, atd.)	m	10,000			
	VV		"úsek Bubenská - Na Zátorách:" 10,0			10,000		
15	K	46M.KB.003	Výkop rýhy do rozměru š. 0,8m x hl. 1,5m pod vozovkou (včetně řezání spár, výkopu, uložení a obetonování chrániček, záhozu, hutnění, opravy povrchů, odvozu přebytečné zeminy s uložením na skládku, odvozu a likvidace odpadu, atd.)	m	3,000			
	VV		"úsek Bubenská - Na Zátorách:" 3,0			3,000		
D	58-M		Revize vyhrazených technických zařízení					
16	K	58M.KB.001	Revize	kpl	1,000			
17	K	58M.KB.002	Manipulace v síti DP	hod	10,000			

# KRYCÍ LIST SOUPISU PRACÍ

Stavba:

Dukelských hrdinů a U Výstaviště (úsek Bubenská – Na Zátorách) - ZMĚNA 1

Objekt:

**D.2.3.3 - Úpravy SSZ v rámci DIO - 3. etapa (část pro DPP)**

KSO: 824 85

Místo: Praha 7 - Holešovice

CC-CZ:

Datum: 08.08.2023

Zadavatel:

Dopravní podnik hl. m. Prahy, akciová společnost

IČ: 00005886

DIČ: CZ 00005886

Uchazeč:

Hans Wendel CZ s.r.o.

IČ: 25064461

DIČ: CZ25064461

Projektant:

METROPROJEKT Praha a.s.

IČ: 45271895

DIČ: CZ 45271895

Zpracovatel:

METROPROJEKT Praha a.s.

IČ: 45271895

DIČ: CZ 45271895

Poznámka:

---

**Cena bez DPH**

**0,00**

DPH základní  
snížená

Základ daně

0,00

0,00

**Cena s DPH**

**v CZK**



## REKAPITULACE ČLENĚNÍ SOUPISU PRACÍ

Stavba:

Dukelských hrdinů a U Výstaviště (úsek Bubenská – Na Zátorách) - ZMĚNA 1

Objekt:

**D.2.3.3 - Úpravy SSZ v rámci DIO - 3. etapa (část pro DPP)**

Místo:

Praha 7 - Holešovice

Zadavatel:

Dopravní podnik hl. m. Prahy, akciová společnost

Uchazeč:

Hans Wendel CZ s.r.o.

Datum:

08.08.2023

Projektant:

METROPROJEKT  
Praha a.s.

Zpracovatel:

METROPROJEKT  
Praha a.s.

Kód dílu - Popis

Cena celkem [CZK]

### Náklady stavby celkem

M - Práce a dodávky M

---

SSZ.2 - SSZ 7.171 Bubenská - U Výstaviště - Etapa 3 (cca 40 dnů)

---

SSZ.3 - Úprava dalších SSZ na objízdných trasách - Etapa 3 (cca 40 dnů)

---



## SOUPIS PRACÍ

Stavba:

Dukelských hrdinů a U Výstaviště (úsek Bubenská – Na Zátorách) - ZMĚNA 1

Objekt:

**D.2.3.3 - Úpravy SSZ v rámci DIO - 3. etapa (část pro DPP)**

Místo:

Praha 7 - Holešovice

Datum:

08.08.2023

Zadavatel:

Dopravní podnik hl. m. Prahy, akciová společnost

Projektant:

METROPROJEKT  
Praha a.s.

Uchazeč:

Hans Wendel CZ s.r.o.

Zpracovatel:

METROPROJEKT  
Praha a.s.

PČ	Typ	Kód	Popis	MJ	Množství	J.cena [CZK]	Cena celkem [CZK]	Cenová soustava
----	-----	-----	-------	----	----------	--------------	-------------------	-----------------

### Náklady soupisu celkem

D M Práce a dodávky M

D SSZ.2 SSZ 7.171 Bubenská - U Výstaviště - Etapa 3 (cca 40 dnů)

1	K	SSZ2.01	Přepnutí SSZ na BŽ	kus	4,000			
2	K	SSZ2.02	Zakrýt návěstidla	kus	5,000			
3	K	SSZ2.03	Odkrýt návěstidla	kus	5,000			
4	K	SSZ2.11	Drátová forma do 20 vodičů	kus	8,000			
5	K	SSZ2.12	Montážní plošina	hod	4,000			
6	K	SSZ2.18	Přeprogramování dopravního řadiče vč.úprav ODRŮ, HDRŮ, komplet	fáze	4,000			

D SSZ.3 Úprava dalších SSZ na objízdnych trasách - Etapa 3 (cca 40 dnů)

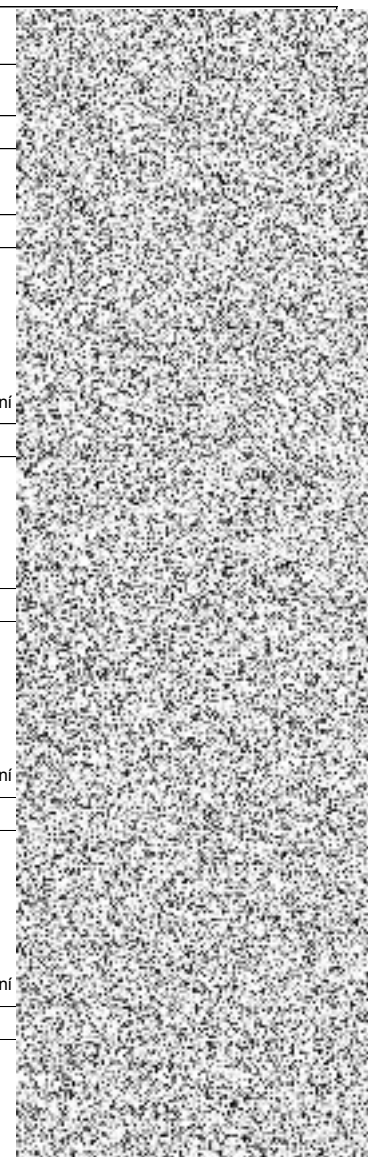
7	K	SSZ3.01	Přepnutí SSZ na BŽ	kus	7,000			
8	K	SSZ3.16	Předefinování detekčních oblastí videodetekce	hod	10,000			
9	K	SSZ3.18	Přeprogramování dopravního řadiče vč.úprav ODRŮ, HDRŮ, komplet	fáze	14,000			

## SEZNAM FIGUR

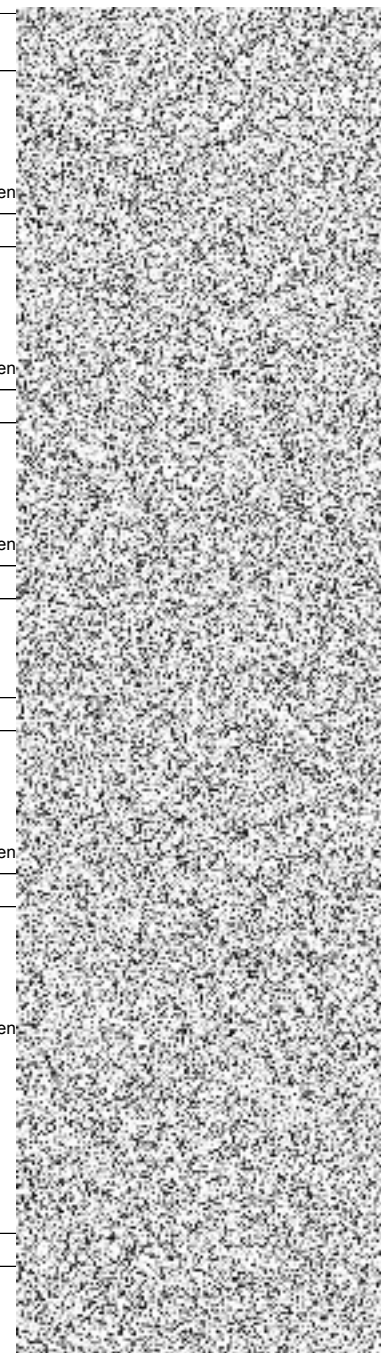
Kód: 7832-3-Z1  
**Stavba:** Dukelských hrdinů a U Výstaviště (úsek Bubenská – Na Zátorách) - ZMĚNA 1

Datum: 08.08.2023

Kód	Popis
<b>SO 11/ SO 11.3A Tramvajová trať - km 0,974 1. koleje - KÚ TT (SPODNÍ STAVBA)</b>	
<b>kolej</b>	
<b>Použití figury:</b>	
561000002	Geotextilie separační vodorovně a svisle
<b>odstr_asfalt220mm</b>	
	"uvažováno dle sondy S6"
odstr_asfalt220mm	"odstranění asfaltu z vozovek, TT a okolo panelů" 28,3+36,1+28,6+14+90,4+32,9*0,2
<b>Použití figury:</b>	
113100054	Odstranění asfaltového krytu a podkladu do tl. 220 mm, včetně odvozu a uložení na skládku
122000001	Odkopávky pro spodní stavbu silnic a železnic v hor. tř. 3 vč. odstranění všech detailů v ploše (základky, zídky, odvodňovače, bahníky a pod.), vč. odvozu a uložení
<b>odstr_asfalt40mm_cel</b>	
	"uvažováno dle sondy S6"
odstr_asfalt40mm_mim	"pod kolejovými panely" odstr_kol_panel+odstr_kolejeB1*0,2 "frézování vozovky 2x40 mm" (5,9+33,7+13)*0,5+(47,9+16,7+34,5)*0,5+(25,2+22)*0,5
odstr_asfalt40mm_cel	Součet
<b>odstr_asfalt40mm_mim</b>	
	"uvažováno dle sondy S6"
odstr_asfalt40mm_mim	"pod kolejovými panely" odstr_kol_panel+odstr_kolejeB1*0,2
<b>Použití figury:</b>	
113100040	Odstranění asfaltového krytu a podkladu do tl. 40 mm, včetně odvozu a uložení na skládku
122000001	Odkopávky pro spodní stavbu silnic a železnic v hor. tř. 3 vč. odstranění všech detailů v ploše (základky, zídky, odvodňovače, bahníky a pod.), vč. odvozu a uložení
<b>odstr_beton140mm</b>	
	"uvažováno dle sondy S6"
odstr_beton140mm	"pod kolejovými panely" odstr_kol_panel+odstr_kolejeB1*0,2 -odstr_kol_panel_2v
<b>Použití figury:</b>	
113100028	Odstranění betonového podkladu do tl. 150 mm, včetně odvozu a uložení na skládku
122000001	Odkopávky pro spodní stavbu silnic a železnic v hor. tř. 3 vč. odstranění všech detailů v ploše (základky, zídky, odvodňovače, bahníky a pod.), vč. odvozu a uložení
<b>odstr_beton320mm</b>	
	"uvažováno dle sondy S6"
	" z vozovek, TT a okolo panelů" 28,3+36,1+28,6+14+90,4+32,9*0,2

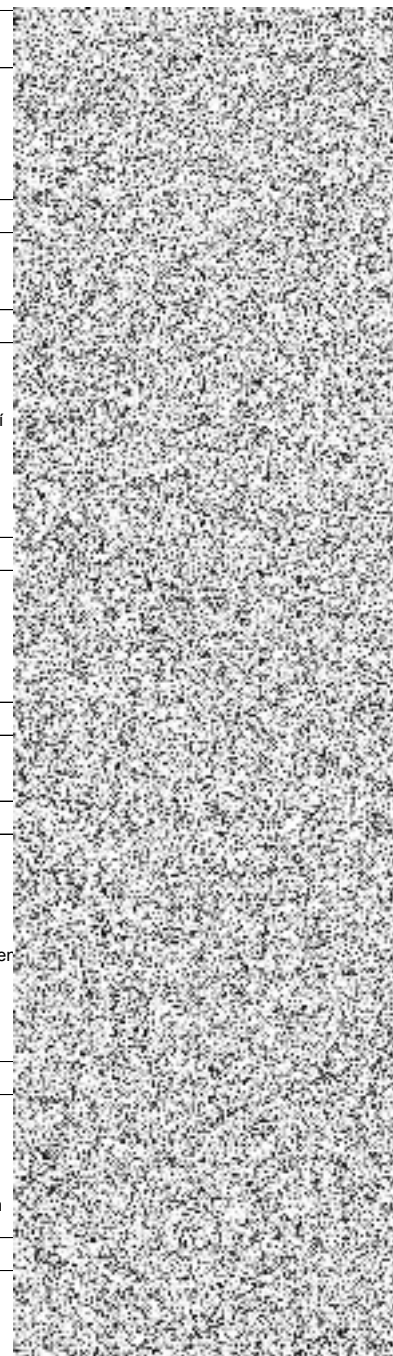


Kód	Popis
odstr_beton320mm	Součet
<b>Použití figury:</b>	
113100068	Odstranění betonového podkladu do tl. 320 mm, včetně odvozu a uložení na skládku
122000001	Odkopávky pro spodní stavbu silnic a železnic v hor. tř. 3 vč. odstranění všech detailů v ploše (základky, zídky, odvodňovače, bahníky a pod.), vč. odvozu a uložení
<b>odstr_kol_panel</b>	
<b>Použití figury:</b>	
113100028	Odstranění betonového podkladu do tl. 150 mm, včetně odvozu a uložení na skládku
113100040	Odstranění asfaltového krytu a podkladu do tl. 40 mm, včetně odvozu a uložení na skládku
122000001	Odkopávky pro spodní stavbu silnic a železnic v hor. tř. 3 vč. odstranění všech detailů v ploše (základky, zídky, odvodňovače, bahníky a pod.), vč. odvozu a uložení
<b>odstr_kol_panel_2v</b>	<b>odstranění kolejových panelů ve druhé vrstvě</b>
	"viz soupis prací SO 11.3 B:" 185,0
<b>Použití figury:</b>	
113100028	Odstranění betonového podkladu do tl. 150 mm, včetně odvozu a uložení na skládku
122000001	Odkopávky pro spodní stavbu silnic a železnic v hor. tř. 3 vč. odstranění všech detailů v ploše (základky, zídky, odvodňovače, bahníky a pod.), vč. odvozu a uložení
<b>odstr_kolejeB1</b>	
<b>Použití figury:</b>	
113100028	Odstranění betonového podkladu do tl. 150 mm, včetně odvozu a uložení na skládku
113100040	Odstranění asfaltového krytu a podkladu do tl. 40 mm, včetně odvozu a uložení na skládku
<b>odstr_VD</b>	
odstr_VD	"odstranění velké dlažby" 16,5+7,4
<b>Použití figury:</b>	
113100002	Rozebrání velké dlažby, včetně odvozu na skládku a poplatku za uložení
122000001	Odkopávky pro spodní stavbu silnic a železnic v hor. tř. 3 vč. odstranění všech detailů v ploše (základky, zídky, odvodňovače, bahníky a pod.), vč. odvozu a uložení
<b>plocha_TT</b>	
plocha_TT	"TT bp asfalt " 1021
<b>Použití figury:</b>	
181951102	Úprava pláně v hornině tř. 1 až 4 se zhutněním
122000001	Odkopávky pro spodní stavbu silnic a železnic v hor. tř. 3 vč. odstranění všech detailů v ploše (základky, zídky, odvodňovače, bahníky a pod.), vč. odvozu a uložení
31232001	Výplň za L-profily z betonu prostého tř. C 20/25
561000001	Sanace pláně na zajištění požadované únosnosti pláně min. 40 MPa ve složení: separační geotextilie, geomříž, štěrkodrt' 400 mm, včetně odkopu
561000002	Geotextilie separační vodorovně a svisle
564000001	Konstrukce podkladních vrstev tramvajové trati ze štěrkodrti
<b>SO 11/ SO 11.3B Tramvajová trať - km 0,974 1. koleje - KÚ TT (VRCHNÍ STAVBA)</b>	
<b>kolej</b>	
kolej	"viz příloha koleje" 288,806
<b>Použití figury:</b>	



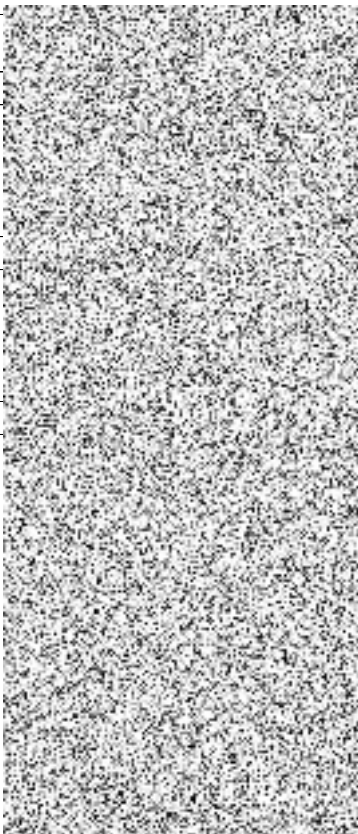


Kód	Popis
523000003	Kolej z kolejnic NT1 na betonových pražcích s pružným upevněním, rozdělení pražců dle PD, svařovaná, beztyková, s obroušením kolejnic
523820004	Obalení kolejnice proti bludným proudům a hluku v koleji z kolejnic NT1 oboustranně včetně utěsnění hlavy kolejnice
561010001	Antivibrační rohož v tl. 2 x 12 mm (tloušťka celkem 24 mm) celoplošně lepená mimo šterk
919730079	Profíznutí asfaltu a pružná zálivka nad svislou rohoží
<b>plocha_TT</b>	
<b>Použití figury:</b>	
578000025	Kryt TT ve složení: posyp drtí fr. 2/5 10 kg/m <sup>2</sup> ; MA 11 I modifikovaný 40 mm; geomříž (skelná tkanina) 40/40 kN/m; MA 16 I modifikovaný 40 mm; asfaltová lepenka; podkladový beton C20/25 130 mm
<b>vozovka_2x40mm</b>	
vozovka_2x40mm	"frézování vozovky 2x40 mm" (5,9+33,7+13)*0,5+(47,9+16,7+34,5)*0,5+(25,2+22)*0,5
<b>Použití figury:</b>	
578000035	Kryt vozovky ve složení: posyp drtí fr. 2/5 10 kg/m <sup>2</sup> ; MA 11 I modifikovaný 40 mm; geomříž (skelná tkanina) 40/40 kN/m; MA 16 I modifikovaný 40 mm, spojovací postřik
578000036	Kryt vozovky ve složení: posyp drtí fr. 2/5 10 kg/m <sup>2</sup> ; MA 11 I modifikovaný 40 mm; spojovací postřik
<b>SO 11/ SO</b>	<b>Tramvajová trať - provizorní stav P2 (SPODNÍ STAVBA)</b>
<b>11.5.2A</b>	
<b>odstr_asfalt80mm_mez</b>	
odstr_asfalt80mm_mez	"mezi kolejovými panely" 33,0
<b>Použití figury:</b>	
113100043	Odstranění asfaltového krytu a podkladu do tl. 80 mm, včetně odvozu a uložení na skládku
113100054	Odstranění asfaltového krytu a podkladu do tl. 140 mm, včetně odvozu a uložení na skládku
<b>plocha_TT_celkem</b>	
<b>Použití figury:</b>	
561000002	Geotextilie separační vodorovně a svisle
<b>plocha_VD</b>	<b>plocha odstranění vozovky z velké dlažby</b>
plocha_VD	"P2:" 41,0+105,0
<b>Použití figury:</b>	
113100002	Rozebrání velké dlažby, včetně odvozu a uložení na skládku
122000001	Odkopávky pro spodní stavbu silnic a železnic v hor. tř. 3 vč. odstranění všech detailů v ploše (základky, zidky, odvodňovače, bahníky a pod.), vč. odvozu a uložení
181951102	Úprava pláně v hornině tř. 1 až 4 se zhutněním
<b>SO 11/ SO</b>	<b>Tramvajová trať - provizorní stav P2 (VRCHNÍ STAVBA)</b>
<b>11.5.2B</b>	
<b>odstr_bokové_kol</b>	
odstr_bokové_kol	"P2" 38,2+37,8
<b>Použití figury:</b>	
526000021	Rozebrání koleje z blokových kolejnic ve velkoplošných panelech vč. odvozu na skládku a případného skládkovného
512850021	Odstranění velkoplošných panelů vč. vyzdobení výplní mezi nimi do tl. 180 mm vč. všech potřebných detailů jako jsou odvodňovače, základky a pod., s očištěním panelů a odvozem na skládku
<b>odstr_kol_panel</b>	
	"P2; mezi osami" 106,7 + "dopočet na koncích" 5,9+6,4
	"vně os" odstr_bokové_kol*1,1



Kód	Popis
	"odpočet středových panelů - mezi kolejovými panely:" -33,000
odstr_kol_panel	Součet
<b>SO 111.1.D</b>	<b>Odvodnění vozovek (pro úsek km 0,974 - KÚ TT)</b>
<b>délka_PUV_celkem</b>	<b>přípojky UV v úseku Bubenská - Na Zátorách (celkem vedení)</b>
	"přípojka UV57:" 8,65
	"přípojka UV59:" 8,73
	"přípojka UV60:" 8,68
	"přípojka UV62:" 2,84 "(v případě poškození přípojky stavbou)"
	"přípojka UV63:" 6,71 "(v případě poškození přípojky stavbou)"
délka_PUV_svis	"přípojka UV62 - svislý stupěň:" 2,20 "(v případě poškození přípojky stavbou)"
délka_PUV_celkem	Součet
<b>Použití figury:</b>	
831352121	Montáž potrubí z trub kameninových hrdlových s integrovaným těsněním výkop sklon do 20 % DN 200
132212222	Hloubení zapažených rýh šířky do 2000 mm v nesoudržných horninách třídy těžitelnosti I skupiny 3 ručně
174151101	Zásyp jam, šachet rýh nebo kolem objektů sypaninou se zhutněním
359901111	Vyčištění stok
359901211	Monitoring stoky jakékoli výšky na nové kanalizaci
892351111R	Zkouška těsnosti kanalizačního potrubí DN 200
899623141	Obetonování potrubí nebo zdiva stok betonem prostým tř. C 12/15 v otevřeném výkopu
<b>délka_PUV_svis</b>	<b>přípojky UV v úseku Bubenská - Na Zátorách (svislé vedení)</b>
délka_PUV_svis	"přípojka UV62 - svislý stupěň:" 2,20 "(v případě poškození přípojky stavbou)"
<b>Použití figury:</b>	
831352121	Montáž potrubí z trub kameninových hrdlových s integrovaným těsněním výkop sklon do 20 % DN 200
831262191	Příplatek za práce na potrubí z trub kameninových s integrovaným těsněním sklon přes 20 % DN do 300
<b>délka_PUV_vod</b>	<b>přípojky UV v úseku Bubenská - Na Zátorách (ležaté vedení)</b>
	"přípojka UV57:" 8,65
	"přípojka UV59:" 8,73
	"přípojka UV60:" 8,68
	"přípojka UV62:" 2,84 "(v případě poškození přípojky stavbou)"
	"přípojka UV63:" 6,71 "(v případě poškození přípojky stavbou)"
délka_PUV_vod	Mezisoučet
<b>Použití figury:</b>	
831352121	Montáž potrubí z trub kameninových hrdlových s integrovaným těsněním výkop sklon do 20 % DN 200
151811131	Osazení pažicího boxu hl výkopu do 4 m š do 1,2 m
212752101	Trativod z drenážních trubek korugovaných PE-HD SN 4 perforace 360° včetně lože otevřený výkop DN 100 pro liniové stavby
213141111	Zřízení vrstvy z geotextilie v rovině nebo ve sklonu do 1:5 š do 3 m
452312131	Sedlové lože z betonu prostého tř. C 12/15 otevřený výkop

Kód	Popis
<b>obetonovani</b>	<b>obetonování kameninového potrubí v úseku Bubenská - Na Zátorách</b>
obetonovani	délka_PUV_celkem*(1,2*0,3-3,14*0,1*0,1)
<b>Použití figury:</b>	
899623141	Obetonování potrubí nebo zdíva stok betonem prostým tř. C 12/15 v otevřeném výkopu
174151101	Zásyp jam, šachet rýh nebo kolem objektů sypaninou se zhutněním
<b>podklad_bet</b>	<b>podkladní beton pod kameninové potrubí v úseku Bubenská - Na Zátorách</b>
podklad_bet	délka_PUV_vod*1,2*0,15
<b>Použití figury:</b>	
452312131	Sedlové lože z betonu prostého tř. C 12/15 otevřený výkop
174151101	Zásyp jam, šachet rýh nebo kolem objektů sypaninou se zhutněním
<b>výkop</b>	<b>celkový výkop rýhy pro přípojky UV v úseku Bubenská - Na Zátorách</b>
výkop	délka_PUV_celkem*1,2*(3,0-0,55)
<b>Použití figury:</b>	
132212222	Hloubení zapažených rýh šířky do 2000 mm v nesoudržných horninách třídy těžitelnosti I skupiny 3 ručně
132254201	Hloubení zapažených rýh š do 2000 mm v hornině třídy těžitelnosti I skupiny 3 objem do 20 m3
132312222	Hloubení zapažených rýh šířky do 2000 mm v nesoudržných horninách třídy těžitelnosti II skupiny 4 ručně
132354203	Hloubení zapažených rýh š do 2000 mm v hornině třídy těžitelnosti II skupiny 4 objem do 100 m3
162751117	Vodorovné přemístění přes 9 000 do 10000 m výkopku/sypaniny z horniny třídy těžitelnosti I skupiny 1 až 3
162751137	Vodorovné přemístění přes 9 000 do 10000 m výkopku/sypaniny z horniny třídy těžitelnosti II skupiny 4 a 5
171201221	Poplatek za uložení na skládce (skládkovné) zeminy a kamení kód odpadu 17 05 04
174151101	Zásyp jam, šachet rýh nebo kolem objektů sypaninou se zhutněním



# Struktura údajů, formát souboru a metodika pro zpracování

## Struktura

Soubor je složen ze záložky Rekapitulace stavby a záložek s názvem soupisu prací pro jednotlivé objekty ve formátu XLSX. Každá ze záložek přitom obsahuje ještě samostatné sestavy vymezené orámováním a nadpisem sestavy.

*Rekapitulace stavby* obsahuje sestavu Rekapitulace stavby a Rekapitulace objektů stavby a soupisů prací.

V sestavě **Rekapitulace stavby** jsou uvedeny informace identifikující předmět veřejné zakázky na stavební práce, KSO, CC-CZ, CZ-CPV, CZ-CPA a rekapitulaci celkové nabídkové ceny uchazeče.

Termínem "uchazeč" (resp. zhotovitel) se myslí "účastník zadávacího řízení" ve smyslu zákona o zadávání veřejných zakázek.

V sestavě **Rekapitulace objektů stavby a soupisů prací** je uvedena rekapitulace stavebních objektů, inženýrských objektů, provozních souborů, vedlejších a ostatních nákladů a ostatních nákladů s rekapitulací nabídkové ceny za jednotlivé soupisy prací. Na základě údaje Typ je možné identifikovat, zda se jedná o objekt nebo soupis prací pro daný objekt:

STA	Stavební objekt pozemní
ING	Stavební objekt inženýrský
PRO	Provozní soubor
VON	Vedlejší a ostatní náklady
OST	Ostatní
Soupis	Soupis prací pro daný typ objektu

*Soupis prací* pro jednotlivé objekty obsahuje sestavy Krycí list soupisu prací, Rekapitulace členění soupisu prací, Soupis prací. Za soupis prací může být považován i objekt stavby v případě, že neobsahuje podřízenou zakázku.

**Krycí list soupisu** obsahuje rekapitulaci informací o předmětu veřejné zakázky ze sestavy Rekapitulace stavby, informaci o zařazení objektu do KSO, CC-CZ, CZ-CPV, CZ-CPA a rekapitulaci celkové nabídkové ceny uchazeče za aktuální soupis prací.

**Rekapitulace členění soupisu prací** obsahuje rekapitulaci soupisu prací ve všech úrovních členění soupisu tak, jak byla tato členění použita (např. stavební díly, funkční díly, případně jiné členění) s rekapitulací nabídkové ceny.

**Soupis prací** obsahuje položky veškerých stavebních nebo montážních prací, dodávek materiálů a služeb nezbytných pro zhotovení stavebního objektu, inženýrského objektu, provozního souboru, vedlejších a ostatních nákladů.

Pro položky soupisu prací se zobrazují následující informace:

PČ	Pořadové číslo položky v aktuálním soupisu
TYP	Typ položky: K - konstrukce, M - materiál, PP - plný popis, PSC - poznámka k souboru cen, P - poznámka k položce, VV - výkaz výměr
Kód	Kód položky
Popis	Zkrácený popis položky
MJ	Měrná jednotka položky
Množství	Množství v měrné jednotce
J.cena	Jednotková cena položky. Zadaní může obsahovat namísto J.ceny sloupce J.materiál a J.montáž, jejichž součet definuje J.cenu položky.
Cena celkem	Celková cena položky daná jako součin množství a j.ceny
Cenová soustava	Příslušnost položky do cenové soustavy

Ke každé položce soupisu prací se na samostatných řádcích může zobrazovat:

Plný popis položky
Poznámka k souboru cen a poznámka zadavatele
Výkaz výměr

Pokud je k řádku výkazu výměr evidovaný údaj ve sloupci Kód, jedná se o definovaný odkaz, na který se může odvolávat výkaz výměr z jiné položky.

## Metodika pro zpracování

Jednotlivé sestavy jsou v souboru provázány. Editovatelné pole jsou zvýrazněny žlutým podbarvením, ostatní pole neslouží k editaci a nesmí být jakkoliv modifikovány.

Uchazeč je pro podání nabídky povinen vyplnit žlutě podbarvená pole:

- Pole Uchazeč v sestavě Rekapitulace stavby - zde uchazeč vyplní svůj název (název subjektu)
- Pole IČ a DIČ v sestavě Rekapitulace stavby - zde uchazeč vyplní svoje IČ a DIČ
- Datum v sestavě Rekapitulace stavby - zde uchazeč vyplní datum vytvoření nabídky
- J.cena = jednotková cena v sestavě Soupis prací o maximálním počtu desetinných míst uvedených v poli
- pokud sestavy soupisů prací obsahují pole J.cena, měla by být všechna tato pole vyplněna nenulovými
- Poznámka - nepovinný údaj pro položku soupisu

V případě, že sestavy soupisů prací neobsahují pole J.cena, potom ve všech soupisech prací obsahují pole:

- J.materiál - jednotková cena materiálu
- J.montáž - jednotková cena montáže

Uchazeč v tomto případě by měl vyplnit všechna pole J.materiál a pole J.montáž nenulovými kladnými číslicemi. V případech, kdy položka

neobsahuje žádný materiál je přípustné, aby pole J.materiál bylo vyplněno nulou. V případech, kdy položka neobsahuje žádnou montáž je přípustné, aby pole J.montáž bylo vyplněno nulou. Obě pole - J.materiál, J.Montáž u jedné položky by však neměly být vyplněny nulou.

## Rekapitulace stavby

Název atributu	Povinný (A/N)	Popis	Typ	Max. počet znaků
Kód	A	Kód stavby	String	20
Stavba	A	Název stavby	String	120
Místo	N	Místo stavby	String	50
Datum	A	Datum vykonaného exportu	Date	
KSO	N	Klasifikace stavebního objektu	String	15
CC-CZ	N	Klasifikace stavebních děl	String	15
CZ-CPV	N	Společný slovník pro veřejné zakázky	String	20
CZ-CPA	N	Klasifikace produkce podle činností	String	20
Zadavatel	N	Zadavatel zadání	String	50
IČ	N	IČ zadavatele zadání	String	20
DIČ	N	DIČ zadavatele zadání	String	20
Uchazeč	N	Uchazeč veřejné zakázky	String	50
Projektant	N	Projektant	String	50
Poznámka	N	Poznámka k zadání	String	255
Sazba DPH	A	Rekapitulace sazeb DPH u položek soupisů	eGSazbaDph	
Základna DPH	A	Základna DPH určena součtem celkové ceny z položek soupisů	Double	
Hodnota DPH	A	Hodnota DPH	Double	
Cena bez DPH	A	Celková cena bez DPH za celou stavbu. Sčítává se ze všech listů.	Double	
Cena s DPH	A	Celková cena s DPH za celou stavbu	Double	

## Rekapitulace objektů stavby a soupisů prací

Název atributu	Povinný (A/N)	Popis	Typ	Max. počet znaků
Kód	A	Přebírá se z Rekapitulace stavby	String	20
Stavba	A	Přebírá se z Rekapitulace stavby	String	120
Místo	N	Přebírá se z Rekapitulace stavby	String	50
Datum	A	Přebírá se z Rekapitulace stavby	Date	
Zadavatel	N	Přebírá se z Rekapitulace stavby	String	50
Projektant	N	Přebírá se z Rekapitulace stavby	String	50
Uchazeč	N	Přebírá se z Rekapitulace stavby	String	50
Kód	A	Kód objektu	String	20
Objektu, Soupis prací	A	Název objektu	String	120
Cena bez DPH	A	Cena bez DPH za daný objekt	Double	
Cena s DPH	A	Cena spolu s DPH za daný objekt	Double	
Typ	A	Typ zakázky	eGTypZakazky	

## Krycí list soupisu

Název atributu	Povinný (A/N)	Popis	Typ	Max. počet znaků
Stavba	A	Přebírá se z Rekapitulace stavby	String	120
Objekt	A	Kód a název objektu	String	20 + 120
Soupis	A	Kód a název soupisu	String	20 + 120
KSO	N	Klasifikace stavebního objektu	String	15
CC-CZ	N	Klasifikace stavebních děl	String	15
CZ-CPV	N	Společný slovník pro veřejné zakázky	String	20
CZ-CPA	N	Klasifikace produkce podle činností	String	20
Místo	N	Přebírá se z Rekapitulace stavby	String	50
Zadavatel	N	Přebírá se z Rekapitulace stavby	String	50
Uchazeč	N	Přebírá se z Rekapitulace stavby	String	50
Projektant	N	Přebírá se z Rekapitulace stavby	String	50
Poznámka	N	Poznámka k soupisu prací	String	255
Sazba DPH	A	Rekapitulace sazeb DPH na položkách aktuálního soupisu	eGSazbaDph	
Základna DPH	A	Základna DPH určena součtem celkové ceny z položek aktuálního soupisu	Double	
Hodnota DPH	A	Hodnota DPH	Double	
Cena bez DPH	A	Cena bez DPH za daný soupis	Double	
Cena s DPH	A	Cena s DPH za daný soupis	Double	

## Rekapitulace členění soupisu prací

Název atributu	Povinný (A/N)	Popis	Typ	Max. počet znaků
Stavba	A	Přebírá se z Rekapitulace stavby	String	120
Objekt	A	Kód a název objektu, přebírá se z Krycího listu soupisu	String	20 + 120
Soupis	A	Kód a název objektu, přebírá se z Krycího listu soupisu	String	20 + 120
Místo	N	Přebírá se z Rekapitulace stavby	String	50
Datum	A	Přebírá se z Rekapitulace stavby	Date	
Zadavatel	N	Přebírá se z Rekapitulace stavby	String	50
Projektant	N	Přebírá se z Rekapitulace stavby	String	50
Uchazeč	N	Přebírá se z Rekapitulace stavby	String	50
Kód dílu - Popis	A	Kód a název dílu ze soupisu	String	20 + 100
Cena celkem	A	Cena celkem za díl ze soupisu	Double	

## Soupis prací

Název atributu	Povinný (A/N)	Popis	Typ	Max. počet znaků
Stavba	A	Přebírá se z Rekapitulace stavby	String	120
Objekt	A	Kód a název objektu	String	20 + 120
Soupis	A	Přebírá se z Krycího listu soupisu	String	20 + 120
Místo	N	Přebírá se z Krycího listu soupisu	String	50
Datum	A	Přebírá se z Krycího listu soupisu	Date	
Zadavatel	N	Přebírá se z Krycího listu soupisu	String	50
Projektant	N	Přebírá se z Krycího listu soupisu	String	50
Uchazeč	N	Přebírá se z Krycího listu soupisu	String	50
PČ	A	Pořadové číslo položky soupisu	Long	
Typ	A	Typ položky soupisu	eGTypPolozky	1
Kód	A	Kód položky ze soupisu	String	20
Popis	A	Popis položky ze soupisu	String	255
MJ	A	Měrná jednotka položky	String	10
Množství	A	Množství položky soupisu	Double	
J.Cena	A	Jednotková cena položky	Double	
Cena celkem	A	Cena celkem vyčíslena jako J.Cena * Množství	Double	
Cenová soustava	N	Zařazení položky do cenové soustavy	String	50
p	N	Poznámka položky ze soupisu	Memo	
psc	N	Poznámka k souboru cen ze soupisu	Memo	
pp	N	Plný popis položky ze soupisu	Memo	
vv	N	Výkaz výměr (figura, výraz, výměra) ze soupisu	Text,Text,Double	20, 150
DPH	A	Sazba DPH pro položku	eGSazbaDPH	
Hmotnost	A	Hmotnost položky ze soupisu	Double	
Suť	A	Suť položky ze soupisu	Double	
Nh	N	Normohodiny položky ze soupisu	Double	

## Datová věta

Typ věty	Hodnota	Význam
eGSazbaDPH	základní	Základní sazba DPH
	snížená	Snížená sazba DPH
	nulová	Nulová sazba DPH
	zákl. přenesená	Základní sazba DPH přenesená
	sníž. přenesená	Snížená sazba DPH přenesená
eGTypZakazky	STA	Stavební objekt
	PRO	Provozní soubor
	ING	Inženýrský objekt
	VON	Vedlejší a ostatní náklady
	OST	Ostatní náklady
eGTypPolozky	1	Položka typu HSV
	2	Položka typu PSV
	3	Položka typu M
	4	Položka typu OST