

## **SMLOUVA O NÁJMU č. 6/23**

mezi

S-0038/61664545/2023

Tělocvičnou jednotou Sokol Vlašim, Sportovní 618, 258 01 Vlašim  
IČO 147 99 901

zastoupenou místostarostou Mgr. Tomášem Kučerou, MBA a jednatelem Václavem Pazderou

dále jen pronajímatel

a

Gymnázium Vlašim se sídlem Tylova 271, 258 01 Vlašim  
IČO 616 64 545

zastoupené ředitelem Mgr. et Mgr. Martinem Müllerem

dále jen nájemce

I.

Pronajímatel je vlastníkem budovy čp. 618 ve Vlašimi (sokolovna) na stp. 613 a dále pozemku parc. č. 1693 (sportoviště), vše v katastrálním území Vlašim (dále jen sokolovna a sportoviště).

II.

Pronajímatel touto smlouvou pronajímá nájemci:

- v sokolovně, uvedené v čl. I, nový a starý sál vč. šaten a sociálního zařízení a prostoru pro cvičební pomůcky
- sportoviště (víceúčelové hřiště, velké cvičiště a antukový kurt)

za účelem zabezpečení povinné výuky tělesné výchovy žáků a studentů, vyvíjení činností s tím bezprostředně souvisejících.

Nájem bude realizován v rozsahu hodin tělesné výchovy v daném školním roce. Nedílnou součástí této smlouvy je týdenní rozvrh tělesné výchovy a přehled nárokovaných dnů a hodin v jednotlivých měsících.

### III.

Nájem se uzavírá s účinností od 12. 10. 2023 do 30. 6. 2024 s možností dalšího prodloužení.

### IV.

Nájemné je sjednáno dohodou při sazbě 580,-- Kč za odcvičenou vyučovací hodinu.

V případě odcvičení plného počtu dohodnutých hodin bude celková cena za:

říjen – prosinec 2023 54 hod. x 580,-- Kč = 31 320 Kč

leden – červen 2024 110 hod. x 580,-- Kč = 63 800 Kč

Celkem za školní rok 2023/2024 = 95 120 Kč

Za každou neodcvičenou hodinu **do výše 50% nárokovaných hodin v daném měsíci** je nájemné 50% z dohodnuté sazby. Neodcvičené hodiny nad 50% nárokovaných hodin v daném měsíci budou fakturovány v plné výši. Hodiny odcvičené v měsíci nezahrnutém ve smlouvě budou účtovány částkou 700,-- Kč/hod.

Úhradu nájemného provede nájemce na číslo účtu 322133359/0800 u České spořitelny, a. s. pobočka Vlašim.

Vyúčtování podle skutečně odcvičených a neodcvičených hodin bude provedeno následovně:

za říjen – prosinec 2023 ke dni 31. 12. 2023, platba bude provedena do 31. 1. 2024

za leden – červen 2024 ke dni 30. 6. 2024 platba bude provedena do 31. 7. 2024

Pronajímatel může jednostranně změnit výši nájemného v případě prokazatelné změny vstupů (el. energie, plyn, atd.).

Hodiny odcvičené nad rámec hodin dohodnutých v nárokovaném měsíci budou vyúčtovány uvedenou sazbou, tj. 580,-- Kč/hod.

### V.

Pronajímatel se zavazuje:

zachovat nájemci předpoklady k bezporuchové realizaci nájmu, zejména přístup k předmětu nájmu.

## VI.

Nájemce je povinen:

1. užívat předmět nájmu pouze ke smlouvanému účelu řádně tak, aby nedocházelo ke škodám. Respektovat požární, bezpečnostní, hygienické a další předpisy s nájmem související
2. zabezpečit dozor žáků a studentů v době jejich cvičení v prostorách
3. pronajímatele tak, aby byla zajištěna jejich bezpečnost
4. zajistit vstup žáků, studentů a učitelů do pronajatých prostor v čisté obuvi určené pouze do tělocvičny (s podrážkou, která nezanechává čáry) – nejlépe sálová
5. umožnit pronajímateli kontrolu výkonu nájmu v době, kdy využívá pronajaté prostory
6. pojistit svoji odpovědnost za škodu, která by mohla vzniknout při výkonu činnosti související s účelem nájmu
7. zajistit, aby nedocházelo ke škodám na majetku pronajímatele. V případě jejího vzniku za ni odpovídá v plném rozsahu a je povinen ji plně nahradit. Případné shledané závady neprodleně nahlásit správci nebo v kanceláři T. J.
8. předávat ke konci měsíce výkazy odcvičených hodin.

## VII.

### Další ujednání

1. Klíče od vstupu do tělocvičen budou předány proti podpisu jednotlivým pedagogům.
2. Pronajímatel nenese odpovědnost za věci při výkonu nájmu pronajatých vnesené (např. peníze, cennosti, mobilní telefony apod.).
3. Pronajímatel si vyhrazuje právo operativních změn dohodnutých podmínek v závislosti na svých odůvodněných a výjimečných potřebách (kulturní, sportovní a společenské akce). Takto neodcvičené hodiny budou kompenzovány na základě dohody obou smluvních stran.

## VIII.

Tato smlouva vstupuje v platnost podpisem obou smluvních stran a může být měněna a doplňována pouze s jejich souhlasem.

Nájem může být před uplynutím sjednané doby ukončen dohodou smluvních stran.

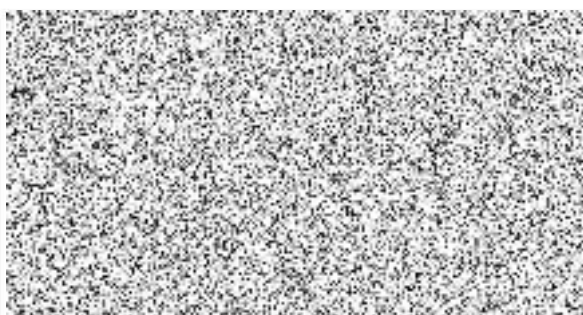
Tuto smlouvu mohou rovněž smluvní strany vypovědět v tříměsíční výpovědní lhůtě, která počne běžet od prvního dne měsíce následujícího po doručení druhé smluvní straně. Pokud bude nájemce tuto smlouvu porušovat, má pronajímatel právo ji z tohoto důvodu vypovědět, přičemž účinky nastávají okamžikem jejího doručení druhé smluvní straně

IX.

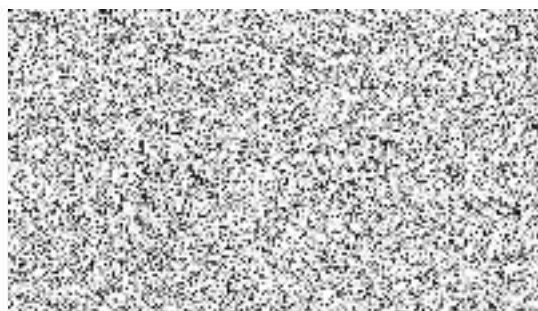
Smluvní strany prohlašují, že smlouva odpovídá jejich pravé a svobodné vůli, je sepsána určitě a srozumitelně. Na důkaz toho připojují své vlastnoruční podpisy.

Tato smlouva je zhotovena ve dvou výtiscích s hodnotou originálu, z nichž každá ze smluvních stran obdrží po jednom.

Ve Vlašimi dne 12. 10. 2023



pronajímatel



nájemce