

# Dodatek č. 1

ke Smlouvě č. 14I0004-13E009, ze dne 19. 12. 2013

**o poskytování energetických služeb se zaručeným výsledkem na „Realizaci projektu EPC v objektech města Kopřivnice“**

Tento **Dodatek ke Smlouvě o poskytování energetických služeb se zaručeným výsledkem** se uzavírá níže uvedeného dne mezi těmito smluvními stranami:  
(dále jen "**Dodatek**")

## **Město Kopřivnice**


(příjemce energetických služeb)

Sídlo: Štefánikova 1163, Kopřivnice, PSČ 742 21  
IČ: 00298007  
DIČ: CZ00298007  
faxové spojení: +420 556 815 758  
e-mail: posta@koprivnice.cz  
bankovní spojení:   
zastoupený: Ing. Josefem Jalůvkou, starostou města,  
Odpovědná osoba:  vedoucí odboru majetku města  
Kontaktní osoba:  energetik města  
(dále jen „Klient“)

a

## **EVČ s.r.o.**

(poskytovatel energetických služeb)

sídlo: Arnošta z Pardubic 676, 53002 Pardubice  
OR: Krajský soud v Hradci Králové, oddíl C vložka 116  
IČ: 135 822 75  
DIČ: CZ13582275  
faxové spojení:  
e-mail: evc@evc.cz  
bankovní spojení:   
zastoupený: Ing. Bohuslav Skalecký, jednatel společnosti

s

## **Amper Savings, a.s.**

(poskytovatel energetických služeb)

sídlo: Antala Staška 1076/33a, 140 00 Praha4  
OR: Městský soud v Praze, oddíl B, vložka 18938  
IČ: 014 28 357  
zastoupený: Ing. Leoš Aldorf, předseda představenstva

kteří se k realizaci předmětu Smlouvy sdružili podle § 829 zákona č. 89/2012 Sb. Občanského zákoníku, ve znění pozdějších předpisů, což doložili smlouvou o sdružení s názvem „Sdružení EPC Kopřivnice“ uzavřenou dne 2.4.2013.

(EVČ s.r.o. a Amper Savings, a.s. společně dále jen „ESCO“)

(ESCO a Klient dále společně označování jen jako "**smluvní strany**" a jednotlivě jako "**smluvní strana**")



## Článek 1. Předmět dodatku

1.1. Smluvní strany se dohodly na změnách ve znění **Člámků** (Smlouvy):

1.1.1. **Článek 17**, Cena za provedení opatření

- Nultý odstavec – (Smluvní strany .....)

**Nahrazen textem:**

Smluvní strany se dohodly, že cena za provedení základních opatření činí 15 309 179,- Kč (slovy patnáctmilionůtřístadevětistisícstosedmdesátdevět korun českých).  
Cena je uvedena bez DPH.

1.2. Smluvní strany se dohodly na změnách ve znění **Příloh** (Smlouvy):

1.2.1. **Příloha č. 1**, Popis výchozího stavu včetně referenční spotřeby a referenčních nákladů

**Změna referenční hodnoty** - viz. Příloha č. 1 (Dodatku)

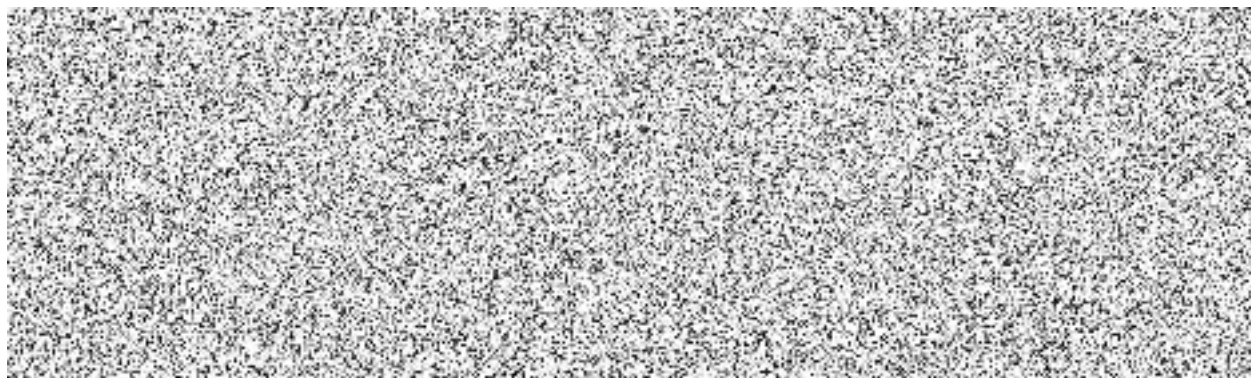
ID 07 – ZŠ E. Zátopka Kopřivnice

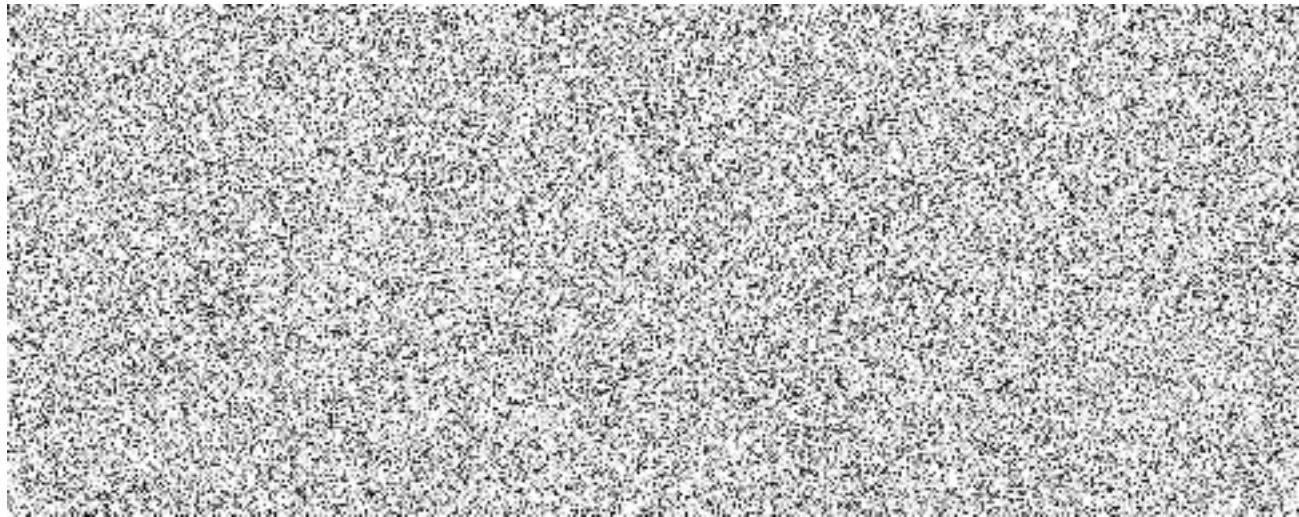
1) Změna hodnot v tabulce

Tab.1.2 Výchozí referenční provozní spotřeba a náklady vč. DPH

označení	objekt	výchozí referenční provozní náklady
ID1	Administrativní budova MÚ Kopřivnice	
ID2	Krytý bazén Kopřivnice	
ID3	Zimní stadion Kopřivnice	
ID6	Kulturní dům Kopřivnice	
ID7	ZŠ Emila Zátopka	
ID8	Základní škola Dr. Mladý Horákové	
ID9	Základní škola 17. Listopadu	
ID10	Základní škola Alšova	
ID21	ZŠ Sv. Zdislavy	
ID22	DDM Kopřivnice	
ID24	Lehň koupaliště	
ID25	Lyžařská, areál Červený kámen	
ID27	Síťovna DS	
	Celkem	

1.2.2. **Příloha č. 2**, Popis základních opatření





1.2.3. **Příloha č. 3, Cena a její úhrada**

1) Změna hodnot

**CENA ZA PROVEDENÍ ZÁKLADNÍCH OPATŘENÍ**

Náklady na realizaci VŘ

cena za provedení základních opatření (*doloženo kalkulací viz. níže*)

**cena za provedení základních opatření celkem (bez DPH)**

**DPH 21%**

**provedení základních opatření celkem (včetně DPH)**

**FINANČNÍ NÁKLADY**

Finanční náklady (*nepodléhá DPH*)

**CENA ZA DALŠÍ SLUŽBY**

cena za energetický management

**cena za další služby (celkem bez DPH)**

**DPH 21%**

**cena za další služby (celkem včetně DPH)**

<b>CENA CELKEM (bez DPH)</b>	
<b>DPH 21%</b>	
<b>CENA CELKEM (včetně DPH)</b>	



## 2) Změna hodnot v tabulce

Tab.3.1a Cena za realizaci úsporných opatření

označení	areál	Investice do jednotlivých opatření (bez DPH)
ID1	Administrativní budova MÚ Kopřivnice	
ID2	Krytý bazén Kopřivnice	
ID3	Zimní stadion Kopřivnice	
ID6	Kulturní dům Kopřivnice	
ID7	ZŠ Emila Zátopka	
ID8	Základní škola Dr. Milady Horákové	
ID9	Základní škola 17. Listopadu	
ID10	Základní škola Alšova	
ID21	ZŠ Sv. Zdislavy	
ID22	DDM Kopřivnice	
ID24	Letní koupaliště	
ID25	Lyžařská, areál Červený kámen	
ID27	Stravovna DS	
<b>CELKEM (bez DPH)</b>		

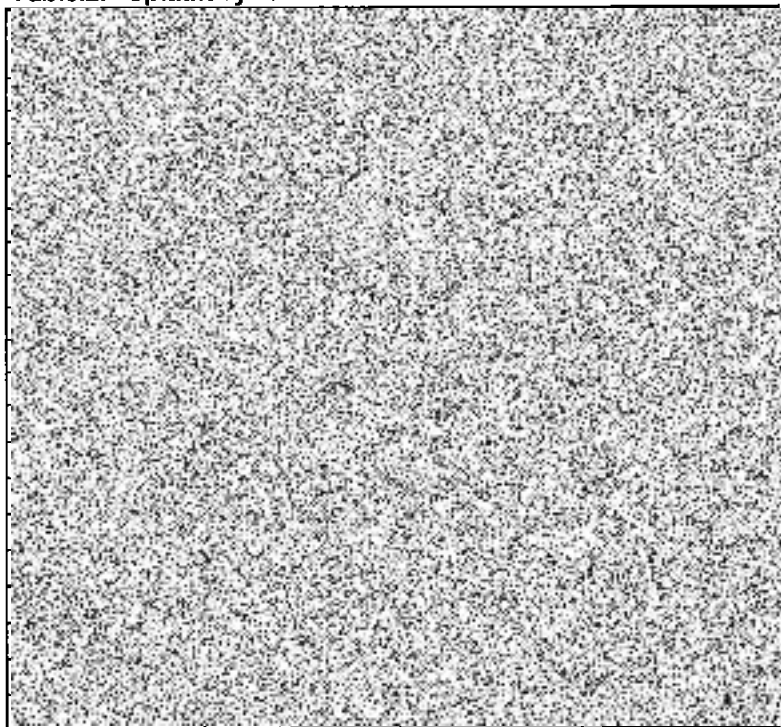
## 3) Změna hodnot v tabulce

Tab.3.1b Vyvolané investiční náklady

označení	objekt	
ID1	Administrativní budova MÚ Kopřivnice	
ID2	Krytý bazén Kopřivnice	
ID3	Zimní stadion Kopřivnice	
ID6	Kulturní dům Kopřivnice	
ID7	ZŠ Emila Zátopka	
ID8	Základní škola Dr. Milady Horákové	
ID9	Základní škola 17. Listopadu	
ID10	Základní škola Alšova	
ID21	ZŠ Sv. Zdislavy	
ID22	DDM Kopřivnice	
ID24	Letní koupaliště	
ID25	Lyžařská, areál Červený kámen	
ID27	Stravovna DS	
<b>CELKEM</b>		

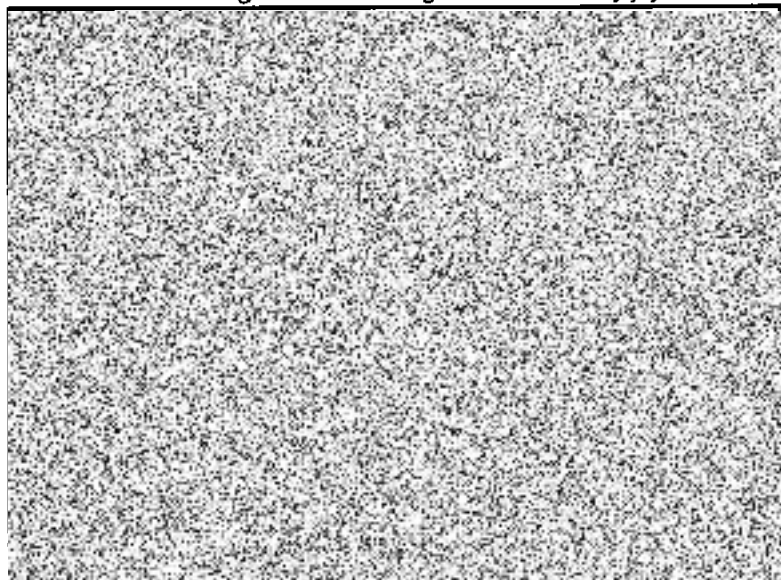
4) Změna hodnot v tabulce

**Tab.3.2. Splátkový kalendář**



5) Změna hodnot v tabulce

**Tab. 3.3 Cena energetického managementu a termíny její fakturace**



6) Změna hodnot v tabulce

Tab. 3.4 Ekonomický model projektu

1	2	3	4	5	6	7	8
rok							
2015							
2016							
2017							
2018							
2019							
2020							
2021							
2022							
2023							
<b>CELKEM</b>							

1.2.4. Příloha č. 5, Výše garantované úspory

1) Změna hodnot v tabulce

Tab. 5.1 Úspory v jednotlivých letech		
rok	období	
1	1.1. 2015	
	-	
31.12. 2015		
2	1.1. 2016	
	-	
31.8. 2016		
3	1.1. 2017	
	-	
31.12. 2017		
4	1.1. 2018	
	-	
31.12. 2018		
5	1.1. 2019	
	-	
31.12. 2019		
6	1.1. 2020	
	-	
31.12. 2020		
7	1.1. 2021	
	-	
31.12. 2021		
8	1.1. 2022	
	-	
31.12. 2022		
9	1.1. 2023	
	-	
31.12. 2023		
	<b>Celkem</b>	
	-	
	2015 - 2023	

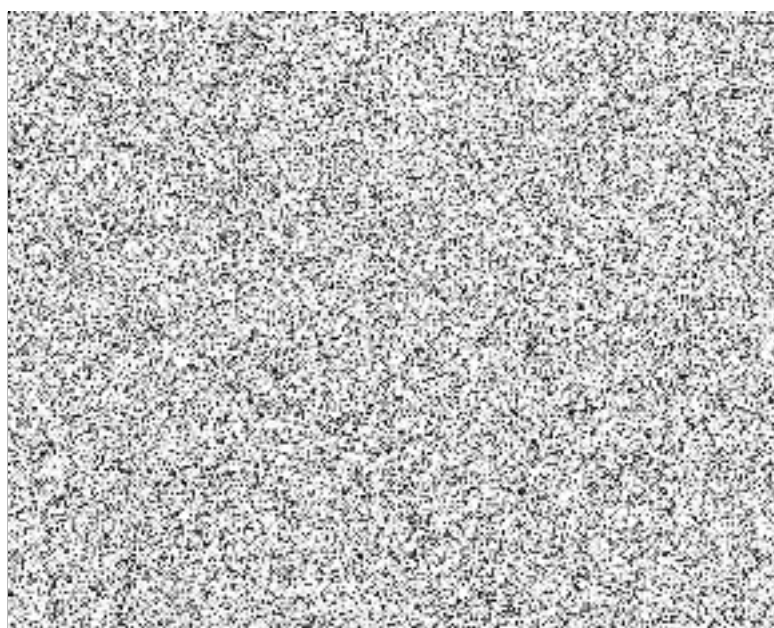
2) Změna hodnot v tabulce

**Tab. 5.2 Garantovaná úspora**

Rok (zúčtovací období)	
od 1.1. 2015	do 31.12. 2015
od 1.1. 2016	do 31.8. 2016
od 1.1. 2017	do 31.8. 2017
od 1.1. 2018	do 31.8. 2018
od 1.1. 2019	do 31.8. 2019
od 1.1. 2020	do 31.8. 2020
od 1.1. 2021	do 31.8. 2021
od 1.1. 2022	do 31.8. 2022
od 1.1. 2023	do 31.8. 2023

1.2.5. **Příloha č. 6, Vyhodnocování dosažených úspor**

1) Změna hodnot v tabulce



2) Změna hodnot v tabulce

**Tab.6.4 Referenční cena energií a vody**

označení	areál
ID1	Administrativní budova MÚ Kopřivnice
ID2	Krytý bazén Kopřivnice
ID3	Zimní stadion Kopřivnice
ID6	Kulturní dům Kopřivnice
ID7	ZŠ Emila Zátopka
ID8	Základní škola Dr. Milady Horákové
ID9	Základní škola 17. Listopadu
ID10	Základní škola Alšova
ID21	ZŠ Sv. Zdislavy
ID22	DDM Kopřivnice
ID24	Letní koupaliště
ID25	Lyžařská, areál Červený kámen
ID27	Stravovna DS



3) Změna hodnot v tabulce

**Tab.6.5**  $\Delta E_{i,m}$  v kWh/měsíc a  $\Delta V_{i,m}$  v m<sup>3</sup>/měsíc

označení	název a adresa areálu
ID1	Administrativní budova MÚ Kopřivnice
ID2	Krytý bazén Kopřivnice
ID3	Zimní stadion Kopřivnice
ID6	Kulturní dům Kopřivnice
ID7	ZŠ Emila Zátopka
ID8	Základní škola Dr. Milady Horákové
ID9	Základní škola 17. Listopadu
ID10	Základní škola Alšova
ID21	ZŠ Sv. Zdislavy
ID22	DDM Kopřivnice
ID24	Letní koupaliště
ID25	Lyžařská, areál Červený kámen
ID27	Stravovna DS

4) Podklad pro dosažení roční úspory el. energie v oblasti svícení

Změna hodnot v tabulce

4.1

MÚ	
8 patro	
7 patro	
CELKEM	
Úspora v KW/h za rok	

4.2

Zimní stadion Kopřivnice	
1NP	
CELKEM	
Úspora v KW/h za rok	

A

## 4.3

Kulturní dům Kopřivnice	
1 PP Suterén	
1NP	
2NP	
3NP	
3NP budova s pronajmy	
CELKEM	
Úspora v KW/h za rok	

## 4.4

ZŠ Mlády Horákové	
Budova D	
Budova A1	
Budova B	
Spojovací krček	
Budova C	
CELKEM	
Úspora v KW/h za rok	

## 4.5

ZŠ 17 listopadu	
MŠ- U1	
Jídelna STU	
Tělocvičny	
CELKEM	
Úspora v KW/h za rok	

4.6

ZŠ Alšova 1123	
Tělocvična velká	
Tělocvična malá	
Tělocvičny 1NP	
Tělocvičny 2NP	
Družina Jidelna 1NP	
Družina Jidelna 3NP	
<b>CELKEM</b>	
Úspora v KW/h za rok	

4.7

Dům Děti a mládeže Kopřivnice	
1NP	
2NP	
<b>CELKEM</b>	
Úspora v KW/h za rok	

### 5) Úspory vody osazením spořičů vody na vybraných výtokových zařízeních

Změna hodnot v tabulce

Projekt EPC Kopřivnice; úspory vody osazením spořičů vody na vybraných výtokových zařízeních

1 Administrativní budova MÚ Kopřivnice	
2 Krytý bazén Husova 1340, 742 21 Kopřivnice	
3 Zimní stadion Masarykovo nám. 540, 742 21 Kopřivnice	
6 Kulturní dům Obránců míru 368, 742 21 Kopřivnice	
7 ZŠ Emila Zátopka Plonýrská 791, 742 21 Kopřivnice	
8 Základní škola Dr. Milady Horákové Obránců míru 369, 742 21 Kopřivnice	
9 Základní škola 17. listopadu 17. listopadu 1225, 742 21 Kopřivnice	
10 Základní škola Alšova 1123, 742 21 Kopřivnice	
21 ZŠ Sv. Zdislavy Štefánikova 117, 742 21 Kopřivnice	
22 DDM Kopřivnice Kpt. Jaroše 1077, 742 21 Kopřivnice	
24 Letní koupaliště Husova 49, 742 21 Kopřivnice	
25 Lyžařská areál Červený kámen Lyžařská/c, 742 21 Kopřivnice	
27 Stravovna DS Česká 320, 742 21 Kopřivnice	

A.

## **Článek 2.** **Závěrečná ustanovení**

- 2.1 Tento dodatek se stává nedílnou součástí Smlouvy a mění její znění ve výše uvedeném rozsahu. Všechna ostatní ustanovení Smlouvy zůstávají beze změn.
- 2.2 Tento dodatek je vyhotoven ve čtyřech stejnopisech, z nichž Klient obdrží jedno a ESCO tři vyhotovení.
- 2.3 Tento Dodatek ke Smlouvě nabývá platnosti a účinnosti dnem jeho podpisu oběma smluvními stranami.

### **Přílohy Dodatku:**

Příloha č. 1 (Dodatku) – *Určení nových referenčních hodnot v ZŠ E. Zátopka*

Příloha č. 2 (Dodatku) – *Stručný soupis změn „Opatření“*

za **Klienta:**

v Kopřivnici, dne:

**14 -05- 2014**

za **ESCO:**

v Pardubicích dne:

**19 -05- 2014**

