

Dodatek č. 1 ke Kupní smlouvě

UTB – DNS nábytek 11/2023 - Kancelářské židle FaME

uzavřená dle ustanovení § 2079 a násl. zákona č. 89/2012 Sb., občanský zákoník ve znění pozdějších předpisů (dále jen „*občanský zákoník*“), mezi smluvními stranami, kterými jsou:

Univerzita Tomáše Bati ve Zlíně

veřejná vysoká škola zřízená zákonem č. 404/2000 Sb., o zřízení Univerzity Tomáše Bati ve Zlíně
 se sídlem: nám. T. G. Masaryka 5555, 760 01 Zlín
 IČO: 70883521
 DIČ: CZ70883521
 bankovní spojení: Komerční banka, a.s., pobočka Zlín
 číslo účtu: [redacted]
 ID datové schránky: ahqj9id
 zastoupená: Ing. Silvie Vodinská, kvestorka
 za věcné plnění odpovídá: [redacted]

(dále jen „*kupující*“)

a

1.ART INTERIER s.r.o.

se sídlem: třída Tomáše Bati 438, Louky, 763 02 Zlín
 IČO: 46904336
 DIČ: CZ46904336
 bankovní spojení: KB Zlín
 číslo účtu: [redacted]
 jednající: Ing. Petr Klouda
 registrace: 5. červen 1992
 e-mail: info@1artinterier.com
 ID datové schránky: h89djck
 kontaktní osoba: Ing. Petr Klouda

(dále jen „*prodávající*“)

Dodatkem se mění a doplňuje:

I. Úvodní ustanovení

- 1) Na základě požadavku kupující o navýšení plnění definovaného v Kupní smlouvě UTB – DNS nábytek 11/2023 - Kancelářské židle FaME (dále je „smlouva“) ze dne 31. 7. 2023 uzavírají smluvní strany v souladu s čl. VII. smlouvy tento Dodatek č. 1 ke Kupní smlouvě UTB – DNS nábytek 11/2023 - Kancelářské židle FaME (dále jen „dodatek“). Na základě dodatku dochází k navýšení plnění ze smlouvy, a to počtu dodávaných kancelářských židlí s parametry specifikovanými v Příloze č. 1 smlouvy.



utbzesc127fd3
5. j.: UTB/23/023371

- 2) Změna předmětu plnění smlouvy vychází z aktuální potřeby navýšení personální kapacity pro zahajovaný akademický rok na FaME, a tím nutnosti zajištění odpovídajících pracovních podmínek pro zaměstnance na fakultních pracovištích.

II. Změny smlouvy

- 1) Na základě dodatku se smlouva mění a doplňuje takto:

1. V Článku II. Specifikace věci a cena, odstavec 2) se navyšuje plnění takto:

| Název položky vč. DPH | Počet kusů | Cena za kus bez DPH | Cena za kus |
|--------------------------|------------|---------------------|-------------|
| Židle kancelářská | 2 | 5117 | 6191,5 |

Cena navýšení plnění:

| | |
|-----------------|--------------|
| Celkem bez DPH: | 10 234,00 Kč |
| 21% DPH: | 2 149,14 Kč |
| Celkem s DPH: | 12 383,14 Kč |

(slovy: Dvanácttisícitřistaosmdesát tři korun českých, 14 haléřů)

2. Celkové plnění ze smlouvy včetně dodatku:

| Název položky vč. DPH | Počet kusů | Cena za kus bez DPH | Cena za kus |
|---------------------------|------------|---------------------|-------------|
| Kancelářská židle manažer | 9 | 6717 | 8127,5 |
| Židle kancelářská | 13 | 5117 | 6191,5 |

Cena celkem:

| | |
|-----------------|---------------|
| Celkem bez DPH: | 126 974,00 Kč |
| 21% DPH: | 26 664,54 Kč |
| Celkem s DPH: | 153 638,54 Kč |

(slovy: Jednostopadesát třítisíc šest set třicet osm korun českých, 54 haléřů)

- 2) Změna závazku spočívající v navýšení plnění je v souladu s limity § 222 odst. 4 zákona č. 134/2016 Sb., zákon o zadávání veřejných zakázek v platném znění.

Článek III. Další podmínky plnění, místo a termín navýšeného plnění

- 1) Prodávající splní svou povinnost dodat navýšené plnění z tohoto dodatku (dále jen „věc“) jejím dodáním a protokolárním předáním kupujícímu v místě plnění včetně veškeré související dokumentace. Věc bude dodána nová. Židle budou dodány a protokolárně předány ve stavu připraveném k okamžitému použití, zadavatel vylučuje vlastní montáž židlí (dodání v nekompletním stavu).

O dodání věci bude stranami pořízen protokol, který podepíší oprávnění zástupci obou smluvních stran (dále jen „*protokol*“). Oprávněný zástupce kupujícího je [REDAKCE], oprávněný zástupce prodávajícího je Ing. Petr Klouda.

- 2) **Místem plnění** (dodání věci) je Univerzita Tomáše Bati ve Zlíně:

- **Fakulta managementu a ekonomiky, Mostní 5139, 760 01 Zlín**

- 3) Prodávající je povinen nejpozději 2 pracovní dny před zamýšleným dodáním věci kontaktovat oprávněnou osobu kupujícího pro přesné určení, kam má být (do které místnosti) věc dodána.
- 4) Prodávající je povinen dodat věc nejpozději **do 5 týdnů od účinnosti tohoto dodatku**.

IV. Platební podmínky

- 1) Kupující se zavazuje uhradit prodávajícímu cenu věci dle čl. II., odstavce 1), bodu 1 tohoto dodatku na základě daňového dokladu – faktury, vystavené prodávajícím po dodání věci, přičemž právo fakturovat vzniká prodávajícímu dnem oboustranného podpisu předávacího protokolu. Daňový doklad bude vystaven prodávajícím **do 14 kalendářních dnů** od podpisu tohoto protokolu. E-mailová adresa pro příjem elektronických faktur – fakturace@utb.cz.
- 2) **Splatnost faktury je 30 dnů** od jejího doručení kupujícímu. Faktura bude uhrazena bezhotovostním převodem na účet prodávajícího uvedený na faktuře. Kupující neposkytuje zálohy.
- 3) Faktura musí splňovat náležitosti daňového dokladu ve smyslu § 29 zákona č. 235/2004 Sb., o dani z přidané hodnoty ve znění pozdějších předpisů, jinak je kupující oprávněn fakturu vrátit prodávajícímu k opravě, a to až do data její splatnosti. V takovém případě běží lhůta splatnosti faktury nově od počátku dnem doručení opravené faktury kupujícímu. Na faktuře musí být uvedeny také tyto údaje:
 - **název zakázky: ID 2123 - UTB – DNS nábytek 11/2023 - Kancelářské židle FaME,**
 - označení předmětu plnění,
 - fakturovanou částku bez DPH, DPH a včetně DPH.

Den uskutečnění zdanitelného plnění nesmí předcházet datu účinnosti tohoto dodatku na základě zveřejnění v registru smluv dle zákona č. 340/2015 Sb., o zvláštních podmínkách účinnosti některých smluv, uveřejňování těchto smluv a o registru smluv (zákon o registru smluv).

- 4) V případě pochybností se má za to, že faktura byla uhrazena dnem odepsání příslušné částky z účtu kupujícího ve prospěch účtu prodávajícího uvedeného na faktuře.
- 5) Platby budou probíhat výhradně v Kč a rovněž veškeré cenové údaje budou v této měně.

V. Odpovědnost a záruka navýšeného plnění

- 1) Záruční doba pro věci dodávané na základě dodatku běží počínaje oboustranným podpisem protokolu a činí 60 měsíců od předání věci na základě podepsaného předávacího protokolu.
- 2) Ostatní ujednání v čl. V, Odpovědnost a záruka se tímto dodatkem nemění.

VI. Sankce

- 1) Ujednání v čl. VI, Sankce se tímto dodatkem nemění.

VII. Závěrečná ustanovení

- 1) Dodatek je vyhotoven v písemné formě a každá smluvní strana k ní připojuje v souladu s příslušnými ustanoveními zákona č. 297/2016 Sb., o službách vytvářejících důvěru pro elektronické transakce, svůj kvalifikovaný elektronický podpis.
- 2) Dodatek nabývá platnosti dnem přiložení elektronického podpisu poslední smluvní strany a účinnosti dnem uveřejnění v centrálním registru smluv v souladu se zákonem č. 340/2015 Sb., o zvláštních podmínkách účinnosti některých smluv, uveřejňování těchto smluv a o registru smluv (zákon o registru smluv).
- 3) Ostatní ujednání v čl. VII, Závěrečná ustanovení se tímto dodatkem nemění.

Ve Zlíně dne: 17. 10. 2023

Ve Zlíně dne: 16. 10. 2023

Za kupujícího:

Za prodávajícího:

.....
Ing. Silvie Vodinská
kvestorka

.....
Ing. Petr Klouda
jednatel

(podepsáno elektronicky)

| Odpovídá | Datum | |
|------------------|------------|--|
| PO/OO | 17. 10. 23 | |
| EO | 17. 10. 23 | |
| Věcně | | |
| | 17. 10. 23 | |
| Správce rozpočtu | 17. 10. 23 | |

10 2125 - DODATEK Č. 1 -

UPB - DKS MADITEK 11/2023
KANCELARSKÉ ZÍSKE FAME

FLEXi

1) Židle kancelářská manažerská (s opěrkou hlavy)



FLEXi FX 1104

Výrobce: RIM CZ a.s.

Design: 



QUALITY
OFFICE

Rim[®]
ergonomics

FLEXI FX 1104

Otočná kancelářská židle s výškově stavitelnou síťovanou zádovou opěrou. Flexibilitou je výběr z několika typů čalounění a množství doplňků pro dobrý pocit ze sezení.

| | |
|----------------------|---|
| Mechanika | ST1 - Synchronní mechanika s bočním nastavením Zaručuje dokonalé pohodlí a ergonomii díky plynulému chodu a optimálnímu přizpůsobení se každému uživateli. Sedadlo i zádová opěra sledují synchronně a ve správném úhlu pohybu sedící osoby s možností aretace v 5 polohách. Rychlé a plynulé nastavení protitlaku klíčkou z boční strany mechanismu v rozpětí cca 45 – 120 kg tělesné hmotnosti. |
| Sedák | Výplň tvoří PUR pěna stříkaná do formy o tloušťce 5 cm, objemové hmotnosti 70 kg/m ³ , potažena látkou nebo kůží. Sedák má dostatečně zaoblenou přední hranu, která zabraňuje nežádoucímu tlaku na spodní část nohou. Má ergonomický tvar pro správné a pohodlné sezení. Materiál plastů polyamid. Nastavení výšky sedáku v rozmezí 410 – 530 mm. |
| Opěradlo | Plastový rám se středovou konzolou, potažený dle volby síťovinou vysoké pevnosti pro dobrou podporu zad, se zajištěním dobré cirkulace vzduchu. Opěra je výškově stavitelná systémem Easy-Touch v rozsahu 60 mm. Materiál plastů polyamid. |
| Čalounění | Sedák - dle výběru z nabídky látek nebo kůží. Opěra - síťovina K+R482 černá, materiál 100% Polyester - síťovina K+R, barvy dle výběru z nabídky, materiál 97% Polyester, 2% Polyamid, 1% Elastan. |
| Podnož | Pětiramenný stabilní kříž ø 70 cm, hliník leštěný |
| Kolečka | Tvrdá dvojitá kolečka o ø 60 mm, černá, brzděná v závislosti na zatížení pro měkké podlahové kryty. (Podle DIN EN 12529). Židle se při uvolnění nehýbe, minimalizuje se riziko nehody. |
| Plastové díly | Probarvené, černé. To zajišťuje stálost barev i při hlubokých škrábancích a rýhách. |
| Područky | <ul style="list-style-type: none">• 082 – celoplastové područky T tvaru, materiál polyamid, stavitelné do výšky v rozsahu 8 cm. Opěrná plocha područek z měkčeného PU. |

Další provedení

- Opěrka hlavy
- Výškově stavitelná podpěra v lumbální oblasti zad (5 cm)
- Nastavení hloubky sedadla v rozmezí 60 mm
- Samostatný náklon sedáku -5° . Záklon opěradla 21°.
- Náklon sedáku -5° + nastavení hloubky sedadla v rozmezí 60 mm. Záklon opěradla 21°.
- Kříž litý hliník leštěný
- tvrdá kolečka o ø 60 mm, černá, brzděná v závislosti na zatížení, pro tvrdé podlahové kryty. (Podle DIN EN 12529).

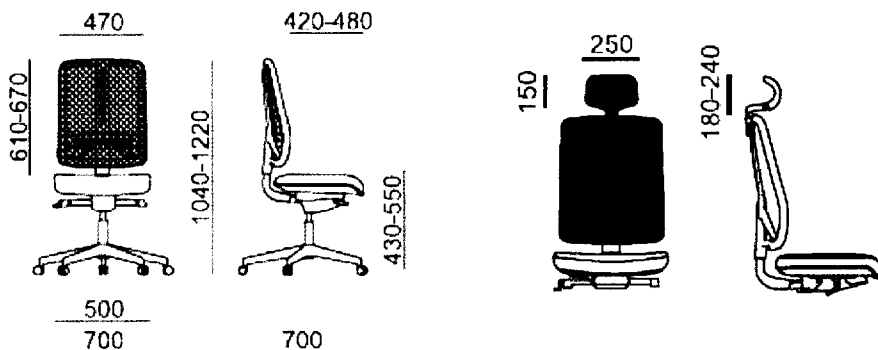
Certifikát

Výrobek splňuje evropské rozměrové a bezpečnostní předpisy dle normy EN 1335.
Všechny materiály jsou od sebe snadno oddělitelné a tříditelné z důvodů recyklace.
Židle splňuje nároky na snadné a intuitivní ovládání, údržbu a servis
QUALITY OFFICE

Záruka

5 let (viz. Obchodní podmínky)

Rozměry (v mm)



Koncept FLEXI – síťovaná opěra



FLEXi

2) ŽIDLE KANCELÁŘSKÁ



FLEXi FX 1104

Výrobce: RIM CZ a.s.

Design: 



**QUALITY
OFFICE**

Rim[®]
ergonomics

FLEXi FX 1104

Otočná kancelářská židle s výškově stavitelnou síťovanou zádovou opěrou. Flexibilitou je výběr z několika typů čalounění a množství doplňků pro dobrý pocit ze sezení.

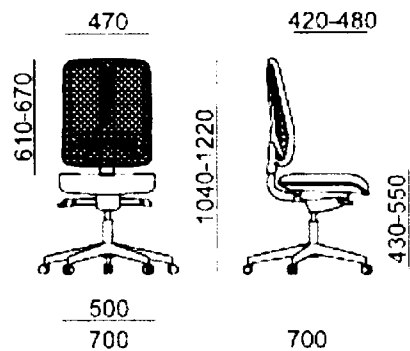
| | |
|------------------------|--|
| Mechanika | ST1 - Synchronní mechanika s bočním nastavením Zaručuje dokonalé pohodlí a ergonomii díky plynulému chodu a optimálnímu přizpůsobení se každému uživateli. Sedadlo i zádová opěra sledují synchronně a ve správném úhlu pohybu sedící osoby s možností aretace v 5 polohách. Rychlé a plynulé nastavení protitlaku klíčkem z boční strany mechanismu v rozpětí cca 45 – 120 kg tělesné hmotnosti. |
| Sedák | Výplň tvoří PUR pěna stříkaná do formy o tloušťce 5 cm, objemové hmotnosti 70 kg/m ³ , potažena látkou nebo kůží. Sedák má dostatečně zaoblenou přední hranu, která zabraňuje nežádoucímu tlaku na spodní část nohou. Má ergonomický tvar pro správné a pohodlné sezení. Materiál plastů polyamid. Nastavení výšky sedáku v rozmezí 410 – 530 mm. |
| Opěradlo | Plastový rám se středovou konzolou, potažený dle volby síťovinou vysoké pevnosti pro dobrou podporu zad, se zajištěním dobré cirkulace vzduchu. Opěra je výškově stavitelná systémem Easy-Touch v rozsahu 60 mm. Materiál plastů polyamid. |
| Čalounění | Sedák - dle výběru z nabídky látek nebo kůží. Opěra - síťovina K+R482 černá, materiál 100% Polyester - síťovina K+R, barvy dle výběru z nabídky, materiál 97% Polyester, 2% Polyamid, 1% Elastan. |
| Podnož | Pětiramenný stabilní kříž Ø 70 cm, černý, materiál polyamid. |
| Kolečka | Tvrdá dvojitá kolečka o Ø 60 mm, černá, brzděná v závislosti na zatížení pro měkké podlahové kryty. (Podle DIN EN 12529). Židle se při uvolnění nehýbe, minimalizuje se riziko nehody. |
| Plastové díly | Probarvené, černé. To zajišťuje stálost barev i při hlubokých škrábancích a rýhách. |
| Područky | <ul style="list-style-type: none">• 082 – celoplastové područky T tvaru, materiál polyamid, stavitelné do výšky v rozsahu 8 cm. Opěrná plocha područek z měkčeného PU. |
| Další provedení | <ul style="list-style-type: none">• Výškově stavitelná podpěra v lumbální oblasti zad (5 cm)• Nastavení hloubky sedadla v rozmezí 60 mm• Samostatný náklon sedáku -5° . Záklon opěradla 21°.• Náklon sedáku -5° + nastavení hloubky sedadla v rozmezí 60 mm. Záklon opěradla 21°.• Plynovka pro výšku sedáku 440 – 560 mm• tvrdá kolečka o Ø 60 mm, černá, brzděná v závislosti na zatížení, pro tvrdé podlahové kryty. (Podle DIN EN 12529). |

Certifikát

Výrobek splňuje evropské rozměrové a bezpečnostní předpisy dle normy EN 1335.
Všechny materiály jsou od sebe snadno oddělitelné a tříditelné z důvodů recyklace.
Židle splňuje nároky na snadné a intuitivní ovládání, údržbu a servis
QUALITY OFFICE

Záruka

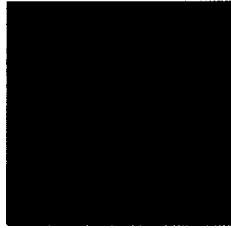
5 let (viz. Obchodní podmínky)

Rozměry (v mm)**Koncept FLEXi – síťovaná opěra**

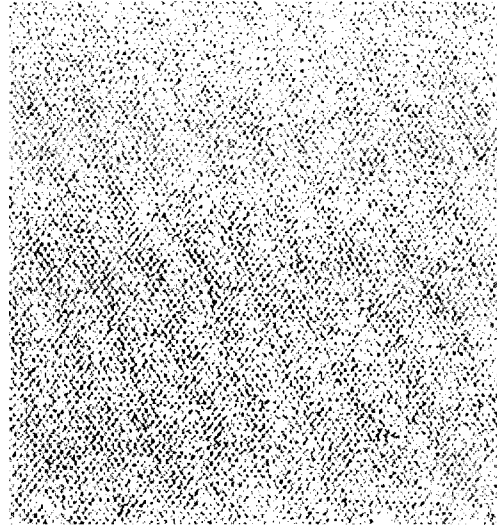
Era (A)



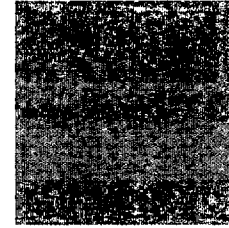
2059



2064



2075



2055



2058



2048



2074



2068



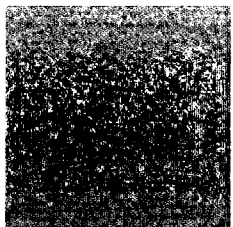
2046



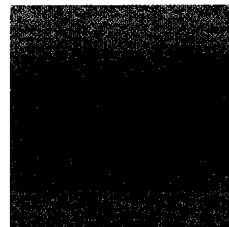
2045



2049



2061



2050



2051



2052

| | | | |
|---------------------|--|-----------------------|--|
| Application | Task Seating / Soft Seating | Light Footwear | 5 (ISO 105 - B02) |
| Composition | 100% Polyester | Resistance to Rubbing | Wet: 4, Dry: 4 (ISO 105 - X12) |
| Environmental | Environmental Product Declaration - Synthetic fabric composition Certified to OEKO-TEX® Standard 100 Certified to Indoor Advantage™ Gold Non metallic dyestuffs | Stain resistance | ISO 105 E03 colour change 4 for dilution factor 1:4 chlorine solution. |
| Width | 140 cm minimum | Acoustic | Acoustically transparent, acoustic graphs available upon request. |
| Weight | 320 g/m2 ±5% | Cleaning | Vacuum regularly. Wipe with a damp cloth using a proprietary upholstery shampoo/soap. For deeper cleaning use steam, bleach, alcohol or professionally dry clean. Can be washed at 60°C. Full details can be found in our cleaning and disinfection guide. |
| Abrasion Resistance | Heavy duty / 10 year guarantee. Independently certified to ≥100,000 Martindale cycles | Guarantee | 10 Years |
| Flammability | EN 1021 - 1&2 (cigarette & match) BS 7176 Low Hazard EN 13501-1 Adhered Class B, s1, d0 EN 13501-1 Un-adhered Class C, s1, d0 BS 5852 Ignition Source 5 with EnviroFlam5 BS 7176 Medium Hazard with EnviroFlam5 The Furniture & Furnishing (Fire Safety) Regulations 1988 (UK domestic cig & match) with EnviroFlam5 | | |