

Seznam souřadnic (S-JTSK):  
Souřadnice pro zápis do KN

Číslo bodu	Y		X		kk
	ha	m <sup>2</sup>	ha	m <sup>2</sup>	
995-519	592508.89	1159478.72	3		
995-538	592560.88	1159461.58	3		
2330-4680	592148.44	1159681.54	6		
1	592837.39	1159437.14	3		
2	592836.84	1159436.65	3		
3	592836.74	1159435.38	3		
4	592835.96	1159434.73	3		
5	592828.54	1159436.09	3		
6	592824.15	1159436.42	3		
7	592818.64	1159437.64	3		
8	592815.05	1159438.07	3		
9	592812.88	1159438.13	3		
10	592805.93	1159438.84	3		
11	592798.66	1159439.22	3		
12	592788.89	1159440.38	3		
13	592777.92	1159441.55	3		
14	592772.21	1159441.71	3		
15	592769.87	1159442.27	3		
16	592767.71	1159443.83	3		
17	592766.09	1159444.79	3		
18	592763.51	1159447.16	3		
19	592762.17	1159449.13	3		
20	592761.43	1159449.84	3		
21	592760.02	1159450.80	3		
22	592758.88	1159451.15	3		
23	592751.66	1159451.62	3		
24	592748.14	1159452.66	3		
25	592740.19	1159453.73	3		
26	592730.81	1159454.66	3		
27	592718.57	1159456.21	3		
28	592712.79	1159457.70	3		
29	592709.88	1159458.14	3		
30	592702.80	1159458.44	3		
31	592695.65	1159459.08	3		
32	592694.68	1159458.94	3		
33	592694.35	1159458.49	3		
34	592693.87	1159455.49	3		
35	592693.57	1159454.54	3		
36	592692.26	1159443.74	3		
37	592691.30	1159443.50	3		
38	592688.94	1159443.76	3		
39	592682.01	1159442.46	3		
40	592680.12	1159442.59	3		
41	592677.93	1159442.96	3		
42	592672.34	1159443.37	3		
43	592669.67	1159443.59	3		
44	592667.11	1159444.50	3		
45	592664.97	1159445.73	3		
46	592663.50	1159445.99	3		
47	592655.56	1159446.78	3		
48	592634.46	1159449.12	3		
49	592621.85	1159450.82	3		
50	592608.24	1159452.85	3		
51	592593.52	1159455.14	3		
52	592580.84	1159457.40	3		
53	592567.97	1159460.07	3		
54	592566.94	1159460.17	3		
55	592562.81	1159461.33	3		
56	592559.65	1159461.65	3		
57	592557.17	1159461.55	3		
58	592544.44	1159460.03	3		
59	592534.99	1159459.01	3		
60	592528.57	1159458.94	3		
61	592527.10	1159459.26	3		
62	592526.10	1159460.79	3		
63	592525.59	1159463.37	3		
64	592526.21	1159469.97	3		
65	592527.29	1159474.33	3		
66	592527.23	1159475.01	3		
67	592526.42	1159475.26	3		
68	592522.22	1159475.83	3		
69	592515.46	1159477.24	3		
70	592511.61	1159477.59	3		
71	592509.17	1159478.63	3		
72	592505.47	1159479.14	3		
73	592501.81	1159480.11	3		
74	592501.19	1159480.84	3		
75	592501.48	1159482.07	3		
76	592501.39	1159485.70	3		
77	592500.20	1159489.88	3		
78	592499.10	1159491.72	3		
79	592496.04	1159493.79	3		
80	592495.30	1159494.66	3		
81	592495.22	1159496.71	3		
82	592494.30	1159503.97	3		

Seznam souřadnic (S-JTSK):  
Souřadnice pro zápis do KN

Číslo bodu	Y		X		kk
	ha	m <sup>2</sup>	ha	m <sup>2</sup>	
83	592493.74	1159513.49	3		
84	592492.49	1159517.56	3		
85	592492.50	1159519.80	3		
86	592492.38	1159520.69	3		
87	592493.85	1159528.45	3		
88	592494.42	1159530.07	3		
89	592497.64	1159535.76	3		
90	592500.52	1159535.92	3		
91	592501.38	1159536.04	3		
92	592501.93	1159536.83	3		
93	592502.84	1159539.82	3		
94	592504.20	1159549.73	3		
95	592504.94	1159558.00	3		
96	592504.48	1159559.10	3		
97	592501.48	1159561.89	3		
98	592500.02	1159562.54	3		
99	592489.21	1159563.82	3		
100	592475.81	1159565.21	3		
101	592464.69	1159566.47	3		
102	592453.22	1159567.48	3		
103	592444.29	1159568.51	3		
104	592437.13	1159569.70	3		
105	592435.73	1159569.39	3		
106	592427.22	1159566.08	3		
107	592424.50	1159565.29	3		
108	592424.04	1159565.62	3		
109	592422.94	1159567.00	3		
110	592422.65	1159567.04	3		
111	592418.22	1159565.65	3		
112	592402.76	1159559.08	3		
113	592401.57	1159558.88	3		
114	592399.18	1159558.96	3		
115	592396.45	1159558.22	3		
116	592394.94	1159558.15	3		
117	592387.17	1159558.85	3		
118	592386.36	1159558.99	3		
119	592383.00	1159559.44	3		
120	592381.69	1159559.55	3		
121	592380.20	1159559.87	3		
122	592362.42	1159561.87	3		
123	592359.89	1159563.52	3		
124	592358.82	1159563.68	3		
125	592357.66	1159563.40	3		
126	592356.39	1159562.93	3		
127	592354.71	1159562.80	3		
128	592335.61	1159564.90	3		
129	592326.22	1159566.12	3		
130	592325.39	1159566.71	3		
131	592324.35	1159567.73	3		
132	592323.10	1159567.97	3		
133	592321.09	1159568.09	3		
134	592315.25	1159568.85	3		
135	592313.06	1159569.18	3		
136	592311.79	1159569.61	3		
137	592311.36	1159570.50	3		
138	592312.26	1159579.48	3		
139	592312.68	1159582.72	3		
140	592312.81	1159586.48	3		
141	592313.37	1159591.22	3		
142	592313.14	1159595.11	3		
143	592313.30	1159596.03	3		
144	592314.14	1159597.21	3		
145	592314.76	1159601.66	3		
146	592315.72	1159612.28	3		
147	592315.66	1159613.12	3		
148	592316.25	1159614.50	3		
149	592316.80	1159622.18	3		
150	592316.58	1159622.66	3		
151	592315.89	1159622.95	3		
152	592311.81	1159623.37	3		
153	592309.41	1159623.93	3		
154	592301.00	1159625.04	3		
155	592291.56	1159626.14	3		
156	592288.93	1159626.05	3		
157	592285.02	1159625.43	3		
158	592281.80	1159625.22	3		
159	592269.00	1159621.93	3		
160	592268.28	1159622.08	3		
161	592267.76	1159622.48	3		
162	592266.55	1159625.24	3		
163	592265.39	1159628.71	3		
164	592264.63	1159630.72	3		
165	592264.11	1159631.65	3		
166	592262.96	1159632.79	3		
167	592256.80	1159635.63	3		

VÝKAZ DOSAVADNÍHO A NOVÉHO STAVU ÚDAJŮ KATASTRU NEMOVITOSTÍ															
Dosavadní stav						Nový stav									
Označení pozemku parc. číslem	Výměra parcely		Druh pozemku Způsob využití	Označení pozemku parc. číslem	Výměra parcely		Druh pozemku Způsob využití	Typ stavby Způsob využití	Zpís. určení výměr	Porovnání se stavem evidence právních vztahů					
	ha	m <sup>2</sup>			ha	m <sup>2</sup>				Díl přechází z pozemku označeného v katastru nemovitostí	dříveší poz. evidencí	Číslo listu vlastnictví	Výměra dílu		Označení dílu
4814/1										4814/1		10001			
5037/34										5037/34		10001			
5049/16										5049/16		10001			
6237/1										6237/1		10001			
6500/1										6500/1		10001			
6660										6660		10001			
6576										6576		10001			
6577										6577		10001			
6578										6578		10001			
6591										6591		10001			
6592										6592		10001			
6606/1										6606/1		10001			
6617/2										6617/2		10001			
7982/1										7982/1		10001			
7996										7996		10001			
7997/1										7997/1		10001			
8053										8053		10001			
8070										8070		10001			
8087										8087		10001			
8089										8089		10001			
8090										8090		10001			
8093										8093		10001			
8094										8094		10001			
8095										8095		10001			
8096										8096		10001			

Seznam souřadnic (S-JTSK):			
Souřadnice pro zápis do KN			
Číslo bodu	Y	X	kk
168	592255.30	1159637.30	3
169	592255.11	1159640.54	3
170	592254.79	1159642.46	3
171	592254.79	1159647.95	3
172	592254.49	1159648.35	3
173	592251.30	1159649.27	3
174	592248.38	1159650.79	3
175	592247.16	1159651.82	3
176	592246.59	1159653.47	3
177	592246.31	1159660.64	3
178	592246.44	1159661.96	3
179	592246.39	1159663.51	3
180	592246.02	1159664.12	3
181	592243.32	1159664.26	3
182	592237.58	1159664.24	3
183	592235.02	1159664.29	3
184	592233.51	1159665.11	3
185	592232.19	1159666.00	3
186	592228.56	1159666.25	3
187	592226.55	1159667.17	3
188	592215.69	1159669.10	3
189	592213.68	1159669.10	3
190	592200.47	1159670.57	3
191	592197.80	1159670.94	3
192	592196.70	1159670.93	3
193	592196.06	1159671.59	3
194	592194.91	1159675.96	3
195	592193.27	1159683.79	3
196	592193.27	1159685.81	3
197	592193.04	1159686.16	3
198	592192.48	1159686.26	3
199	592188.38	1159685.96	3
200	592177.12	1159683.71	3
201	592175.22	1159683.18	3
202	592172.39	1159682.71	3
203	592167.64	1159682.84	3
204	592164.44	1159682.56	3
205	592157.79	1159682.25	6
206	592155.73	1159682.04	3
207	592154.94	1159682.19	3
208	592151.28	1159681.59	3
209	592148.06	1159680.91	3
210	592145.60	1159679.94	3
211	592145.09	1159679.68	3
212	592144.96	1159679.35	3
213	592145.52	1159676.03	3
214	592143.79	1159669.96	3
215	592142.77	1159668.49	3
216	592139.74	1159666.48	3
217	592137.82	1159665.95	3
218	592133.72	1159665.44	3
219	592129.12	1159665.72	3
220	592127.24	1159666.17	3
221	592121.56	1159665.72	3
222	592114.23	1159665.79	3
223	592111.05	1159665.93	3
224	592108.32	1159666.23	3
225	592106.88	1159667.09	3
226	592106.03	1159667.13	3
227	592103.21	1159667.83	3
228	592101.99	1159667.85	3
229	592098.78	1159668.32	3
230	592089.89	1159668.82	3
231	592086.32	1159668.91	3
232	592080.71	1159670.05	3
233	592076.10	1159670.84	3
234	592073.61	1159671.01	3
235	592070.12	1159671.64	3
236	592067.42	1159672.84	3
237	592065.05	1159674.28	3
238	592063.47	1159676.36	3
239	592063.12	1159676.58	3
240	592059.16	1159674.19	3
241	592051.94	1159670.81	3
242	592050.69	1159670.05	3
243	592048.69	1159669.53	3
244	592046.84	1159669.96	3
245	592045.90	1159670.31	3
246	592043.77	1159673.79	3
247	592041.43	1159677.80	3
248	592037.58	1159682.57	3
249	592036.77	1159682.75	3
250	592035.30	1159682.13	3
251	592025.34	1159675.66	3
252	592023.43	1159675.00	3

Seznam souřadnic (S-JTSK):			
Souřadnice pro zápis do KN			
Číslo bodu	Y	X	kk
253	592022.19	1159674.98	3
254	592020.96	1159675.99	3
255	592017.28	1159682.29	3
256	592017.21	1159683.93	3
257	592017.71	1159683.95	3
258	592017.78	1159682.43	3
259	592021.35	1159676.32	3
260	592022.37	1159675.48	3
261	592023.35	1159675.50	3
262	592025.12	1159676.11	3
263	592035.06	1159682.57	3
264	592036.72	1159683.27	3
265	592037.86	1159683.03	3
266	592041.85	1159678.08	3
267	592044.20	1159674.02	3
268	592046.24	1159670.71	3
269	592046.97	1159670.44	3
270	592048.69	1159670.05	3
271	592050.49	1159670.51	3
272	592051.70	1159671.25	3
273	592058.93	1159674.63	3
274	592063.12	1159677.16	3
275	592063.81	1159676.74	3
276	592065.39	1159674.66	3
277	592067.67	1159673.28	3
278	592070.27	1159672.12	3
279	592073.68	1159671.51	3
280	592076.16	1159671.34	3
281	592080.83	1159670.54	3
282	592086.37	1159669.41	3
283	592089.93	1159669.32	3
284	592098.81	1159668.82	3
285	592102.03	1159668.35	3
286	592103.27	1159668.33	3
287	592106.10	1159667.63	3
288	592107.02	1159667.59	3
289	592108.48	1159666.71	3
290	592111.10	1159666.43	3
291	592113.71	1159666.35	3
292	592121.55	1159666.22	3
293	592127.28	1159666.67	3
294	592129.19	1159666.22	3
295	592133.71	1159665.94	3
296	592137.72	1159666.45	3
297	592139.52	1159666.94	3
298	592142.41	1159668.85	3
299	592143.33	1159670.18	3
300	592145.00	1159676.05	3
301	592144.44	1159679.40	3
302	592144.69	1159680.04	3
303	592145.41	1159680.40	3
304	592147.91	1159681.39	3
305	592151.20	1159682.08	3
306	592154.94	1159682.69	3
307	592155.75	1159682.54	3
308	592157.67	1159682.75	6
309	592164.42	1159683.06	3
310	592167.62	1159683.34	3
311	592172.35	1159683.21	3
312	592175.13	1159683.67	3
313	592177.03	1159684.20	3
314	592188.31	1159686.46	3
315	592192.51	1159686.76	3
316	592193.34	1159686.62	3
317	592193.77	1159685.97	3
318	592193.77	1159683.85	3
319	592195.39	1159676.08	3
320	592196.52	1159671.85	3
321	592196.91	1159671.43	3
322	592197.83	1159671.44	3
323	592200.31	1159671.10	3
324	592213.71	1159669.60	3
325	592215.74	1159669.60	3
326	592226.70	1159667.65	3
327	592228.69	1159666.74	3
328	592232.36	1159666.48	3
329	592233.77	1159665.54	3
330	592235.15	1159664.79	3
331	592237.59	1159664.74	3
332	592243.31	1159664.76	3
333	592246.32	1159664.60	3
334	592246.89	1159663.65	3
335	592246.94	1159661.94	3
336	592246.81	1159660.63	3
337	592247.09	1159653.56	3

Seznam souřadnic (S-JTSK):			
Souřadnice pro zápis do KN			
Číslo bodu	Y	X	kk
338	592247.58	1159652.12	3
339	592248.66	1159651.21	3
340	592251.49	1159649.73	3
341	592254.79	1159648.79	3
342	592255.29	1159648.11	3
343	592255.29	1159642.51	3
344	592255.61	1159640.60	3
345	592255.79	1159637.50	3
346	592257.10	1159636.05	3
347	592263.25	1159633.21	3
348	592264.49	1159631.97	3
349	592265.12	1159630.87	3
350	592265.88	1159628.86	3
351	592267.01	1159625.39	3
352	592268.10	1159622.93	3
353	592268.50	1159622.54	3
354	592268.98	1159622.45	3
355	592281.72	1159625.72	3
356	592284.96	1159625.93	3
357	592288.88	1159626.55	3
358	592291.57	1159626.64	3
359	592301.12	1159625.53	3
360	592309.50	1159624.42	3
361	592311.89	1159623.87	3
362	592316.02	1159623.44	3
363	592316.96	1159623.04	3
364	592317.30	1159622.27	3
365	592316.74	1159614.38	3
366	592316.16	1159613.04	3
367	592316.22	1159612.28	3
368	592315.26	1159601.58	3
369	592314.62	1159597.02	3
370	592313.78	1159595.83	3
371	592313.64	1159595.09	3
372	592313.87	1159591.21	3
373	592313.31	1159586.46	3
374	592313.19	1159582.67	3
375	592312.77	1159579.43	3
376	592311.88	1159570.58	3
377	592312.28	1159569.95	3
378	592313.19	1159569.66	3
379	592315.31	1159569.35	3
380	592321.15	1159568.60	3
381	592323.15	1159568.47	3
382	592324.59	1159568.19	3
383	592325.71	1159567.09	3
384	592326.40	1159566.60	3
385	592335.63	1159565.40	3
386	592354.71	1159563.30	3
387	592356.28	1159563.43	3
388	592357.51	1159563.88	3
389	592358.80	1159564.18	3
390	592360.08	1159564.00	3
391	592362.59	1159562.35	3
392	592380.29	1159560.36	3
393	592381.77	1159560.05	3
394	592383.05	1159559.94	3
395	592386.43	1159559.49	3
396	592387.23	1159559.35	3
397	592394.95	1159558.65	3
398	592396.38	1159558.72	3
399	592399.12	1159559.46	3
400	592401.53	1159559.38	3
401	592402.63	1159559.56	3
402	592418.04	1159566.11	3
403	592422.61	1159567.56	3
404	592423.21	1159567.46	3
405	592424.38	1159565.98	3
406	592424.60	1159565.83	3
407	592427.06	1159566.55	3
408	592435.58	1159569.87	3
409	592437.11	1159570.21	3
410	592444.38	1159569.00	3
411	592453.25	1159567.97	3
412	592464.71	1159566.97	3
413	592475.70	1159565.73	3
414	592489.17	1159564.32	3
415	592500.15	1159563.02	3
416	592501.76	1159562.31	3
41			



8150/1

8431

8432

8433

8434

8435

8436

8437

8438

5974

5975

5976

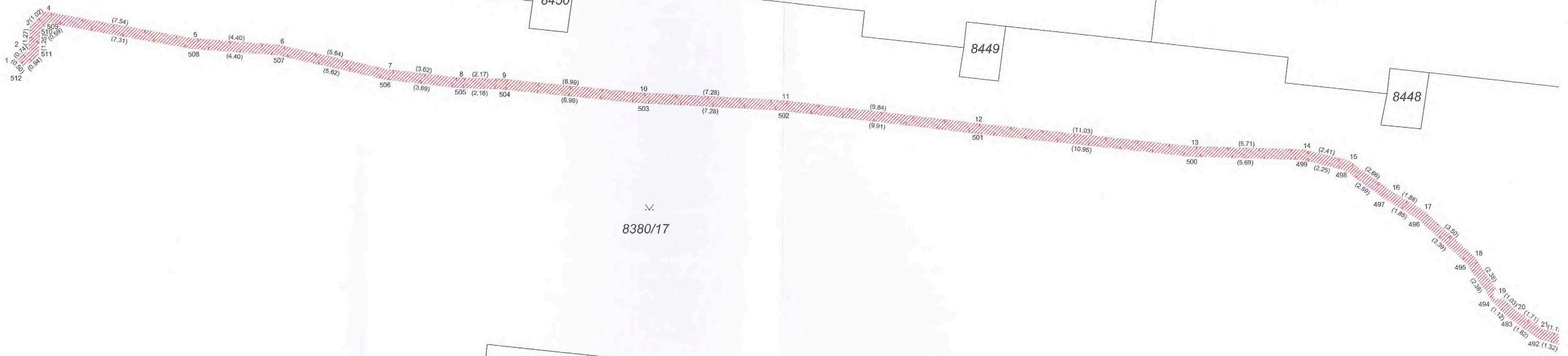
5977

8451

8450

8449

8448



8380/17

8380/13

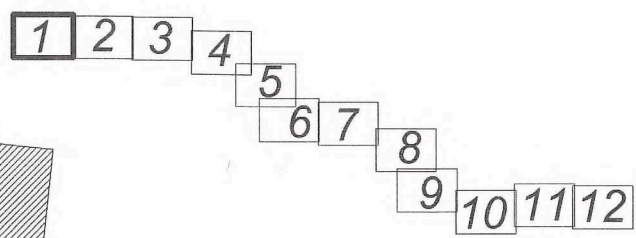
8380/16

5924

6207

8378

6208





5981

8150/1

4422/4

8439

8440

8441

8442

8443

8444

5978

5979

5980

8447

8446

8445



- 1 2 3 4 5 6 7 8 9 10 11 12

8380/17

8380/4

2/4

5037/74

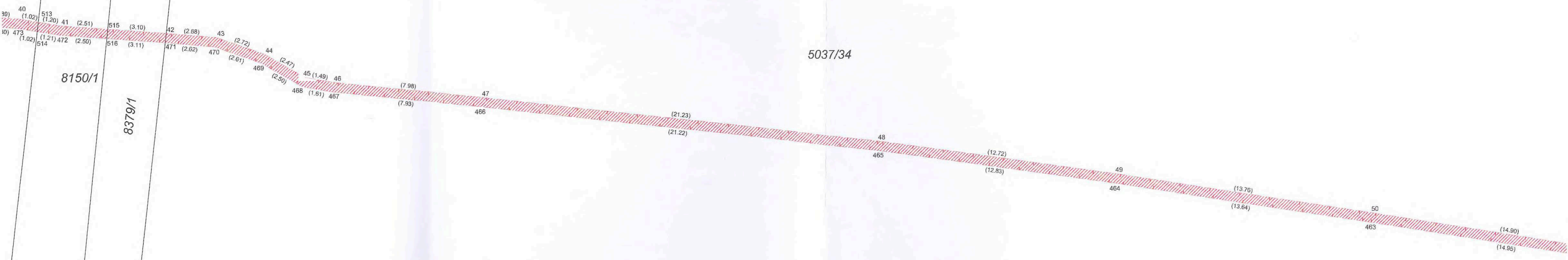
5037/30

5037/119

8150/1

8379/1

5037/34



- 1
- 2
- 3
- 4
- 5
- 6
- 7
- 8
- 9
- 10
- 11
- 12

5037/33

5037/119

5037/34

6235

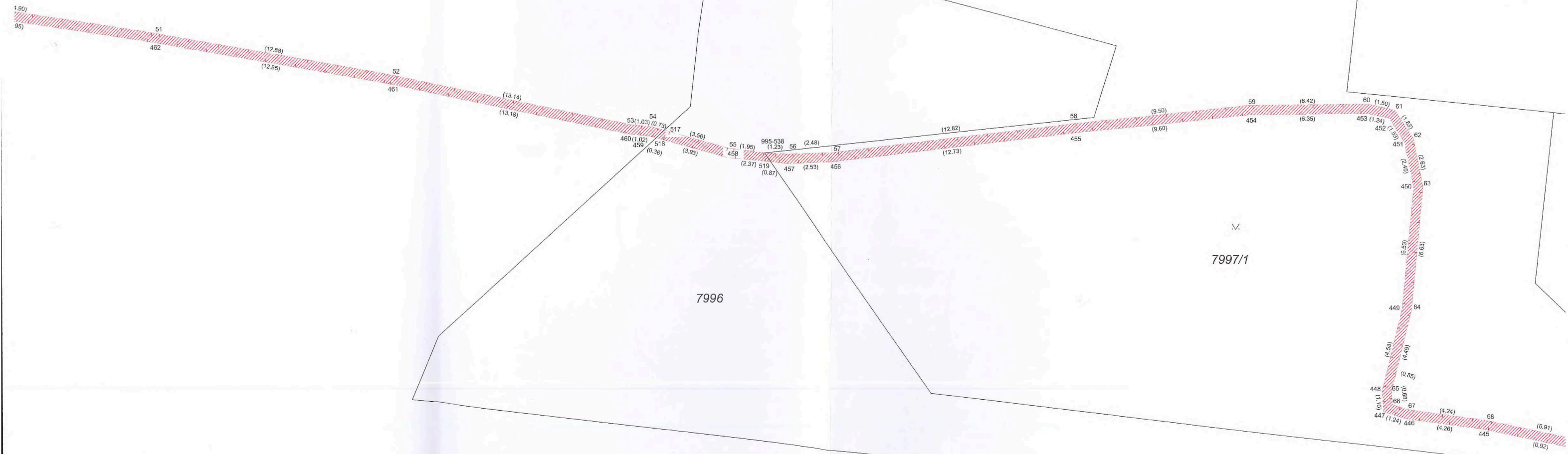
7997/1

7996

7996

8050

- 1
- 2
- 3
- 4
- 5
- 6
- 7
- 8
- 9
- 10
- 11
- 12



7997/1  
447 (1.24) 446 (4.26) 68 (6.81) 445 (6.92) 69 (3.87) 70 (0.30) 444 (3.82) 443 (0.38) 520 (2.35) 71 (0.29) 995-519 (3.45) 442 (0.36) 522 (3.45) 441 (3.79) 72 (3.79) 73 (0.86) 74 (0.35) 440 (0.07) 439 (1.1) 438 (1.1) 75 (3.83) 76 (3.76) 437 (4.48) 436 (2.52) 77 (2.4) 78 (3.89) 435 (3.73) 79 (1.4) 80 (2.05) 434 (0.86) 433 (1.90) 432 (7.31) 431 (7.32) 81 (1.56) 82 (1.56) 430 (0.86) 83 (0.51) 429 (2.2) 84 (2.24) 428 (0.48) 427 (0.51) 85 (0.51) 524 (3.56) 523 (3.56) 526 (3.19) 525 (3.19) 528 (0.54) 426 (1.85) 87 (0.64) 425 (1.72) 88 (0.64)

- 1
- 2
- 3
- 4
- 5
- 6
- 7
- 8
- 9
- 10
- 11
- 12

8050

5957

8047

7996

8048

5037/34

5955

8141

7997/1

8053

8054

8055

8056

7982/1

8070



- 1
- 2
- 3
- 4
- 5
- 6
- 7
- 8
- 9
- 10
- 11
- 12

7996

8052

8108

8110

7996

409 (1.57) 408

410 (7.37)

103 (8.99)

102 (8.93)

101 (11.51)

100 (11.90)

103 (7.26)

104 (1.43) 105

106 (2.8)

107 (2.8)

108 (2.8)

109 (2.8)

110 (2.8)

111 (2.8)

112 (2.8)

113 (2.8)

114 (2.8)

115 (2.8)

8082

v. 8081

8086

v. 8085

8084

v. 8083

5964

5965

5966

5967

8058

v. 8059

v. 8057

8056

v. 8055

8054

8053

7982/1

8070

8070

526 525

526 527

425 88

422 (1.12) 423 (2.61) 424

421 (1.78)

420 93

419 94

418 95

417 96

416 97

415 98

414 99

413 100

412 101

411 102

410 103

409 104

408 105

407 106

406 107

405 108

404 109

403 110

402 111

401 112

400 113

399 114

398 115

397 116

396 117

395 118

394 119

393 120

392 121

391 122

390 123

389 124

388 125

387 126

386 127

385 128

384 129

383 130

382 131

381 132

380 133

379 134

378 135

377 136

376 137

375 138

374 139

373 140

372 141

371 142

370 143

369 144

368 145

367 146

366 147

365 148

364 149

363 150

362 151

361 152

360 153

359 154

358 155

357 156

356 157

355 158

354 159

353 160

352 161

351 162

350 163

349 164

348 165

347 166

346 167

345 168

344 169

343 170

342 171

341 172

340 173

339 174

338 175

337 176

336 177

335 178

334 179

333 180

332 181

331 182

330 183

329 184

328 185

327 186

326 187

325 188

324 189

323 190

322 191

321 192

320 193

319 194

318 195

317 196

316 197

315 198

314 199

313 200

312 201

311 202

310 203

309 204

308 205

307 206

306 207

305 208

304 209

303 210

302 211

301 212

300 213

299 214

298 215

297 216

296 217

295 218

294 219

293 220

292 221

291 222

290 223

289 224

288 225

287 226

286 227

285 228

284 229

283 230

282 231

281 232

280 233

279 234

278 235

277 236

276 237

275 238

274 239

273 240

272 241

271 242

270 243

269 244

268 245

267 246

266 247

265 248

264 249

263 250

262 251

261 252

260 253

259 254

258 255

257 256

256 257

255 258

254 259

253 260

252 261

251 262

250 263

249 264

248 265

247 266

246 267

245 268

244 269

243 270

242 271

241 272

240 273

239 274

238 275

237 276

236 277

235 278

234 279

233 280

232 281

231 282

230 283

229 284

228 285

227 286

226 287

225 288

224 289

223 290

222 291

221 292

220 293

219 294

218 295

217 296

216 297

215 298

214 299

213 300

212 301

211 302

210 303

209 304

208 305

207 306

206 307

205 308

204 309

203 310

202 311

201 312

200 313

199 314

198 315

197 316

196 317

195 318

194 319

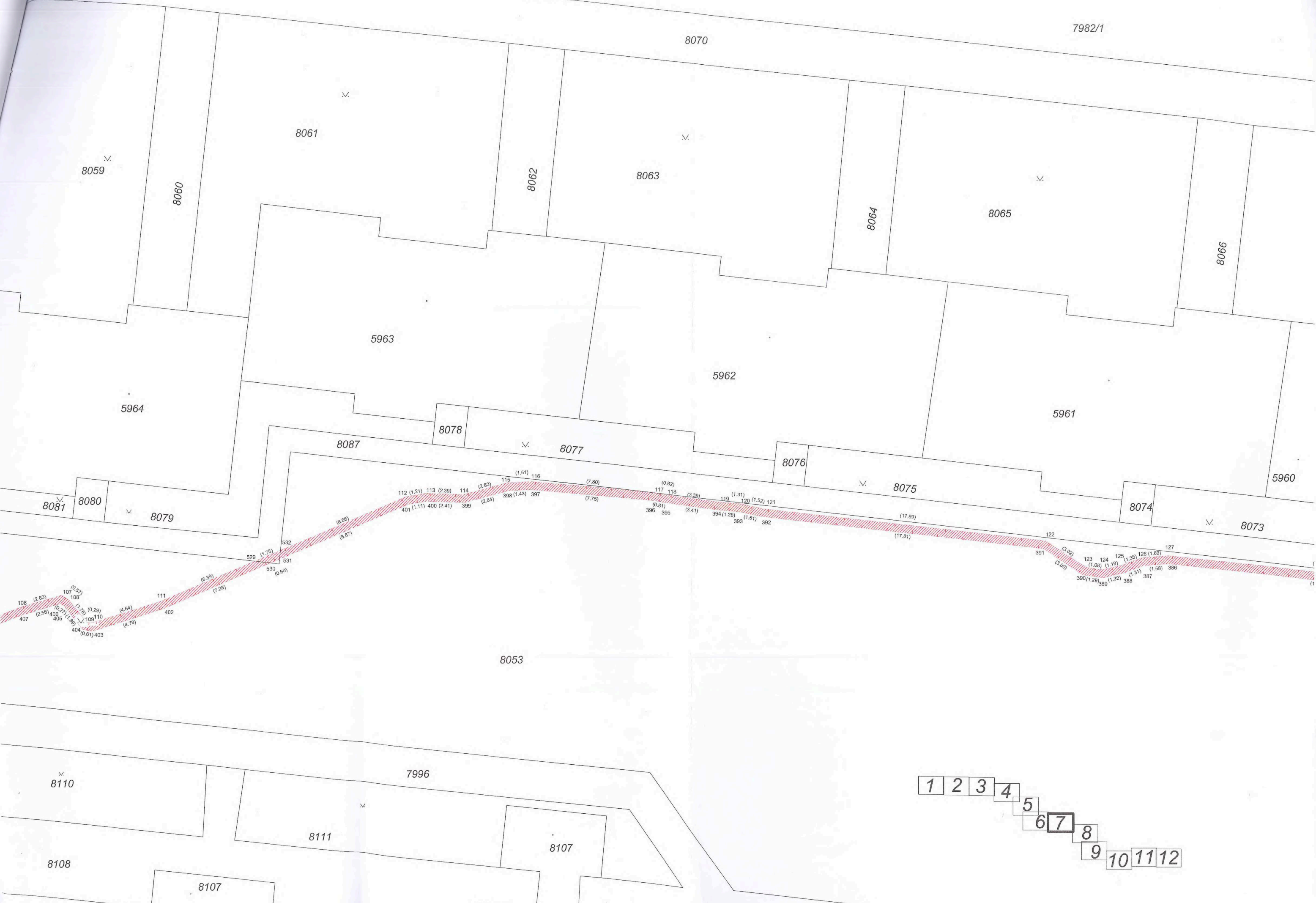
193 320

192 321

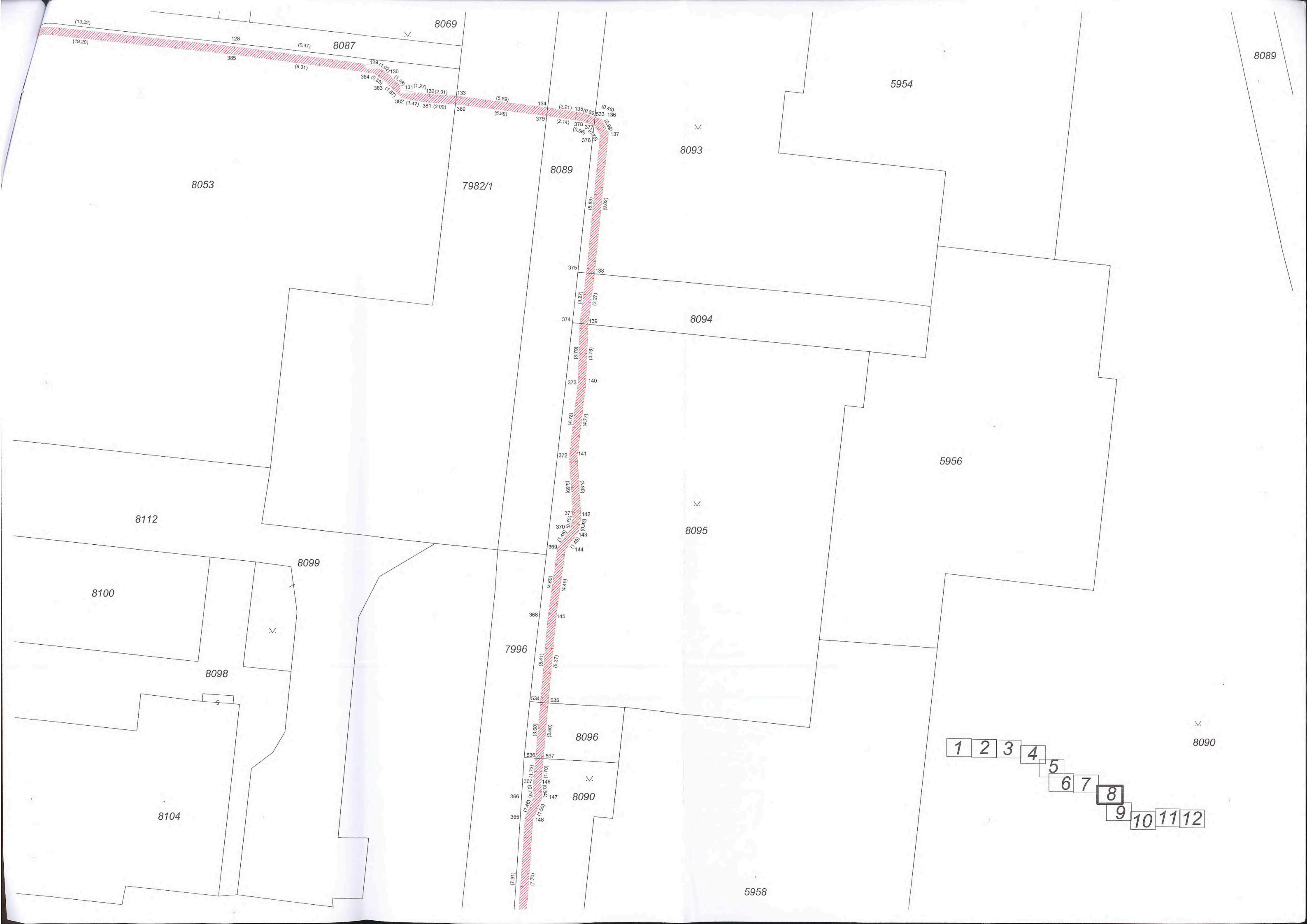
191 322

190 323





- 1
- 2
- 3
- 4
- 5
- 6
- 7
- 8
- 9
- 10
- 11
- 12



(19.22)  
(19.20) 128 385 (9.47) 8087 (9.31) 129 1.92 130 384 (0.55) 1.49 131 (1.27) 132 (2.01) 133 (5.89) 380 (5.89) 134 (2.21) 135 (0.89) 0.33 136 (0.46) 0.38 137

8053

8069

7982/1

8089

8093

5954

8089

8112

8094

5956

8100

8099

8095

8098

7996

8096

8090

8104

8090

5958

- 1 2 3 4 5 6 7 8 9 10 11 12



8090

8089

8113/1

8113/2

6234

6115

8122

- 1
- 2
- 3
- 4
- 5
- 6
- 7
- 8
- 9
- 10
- 11
- 12

8119

8120

6237/1

6617/1

6617/5

5049/16

7982/1

6617/2

6352

6353

6354

6355

6356

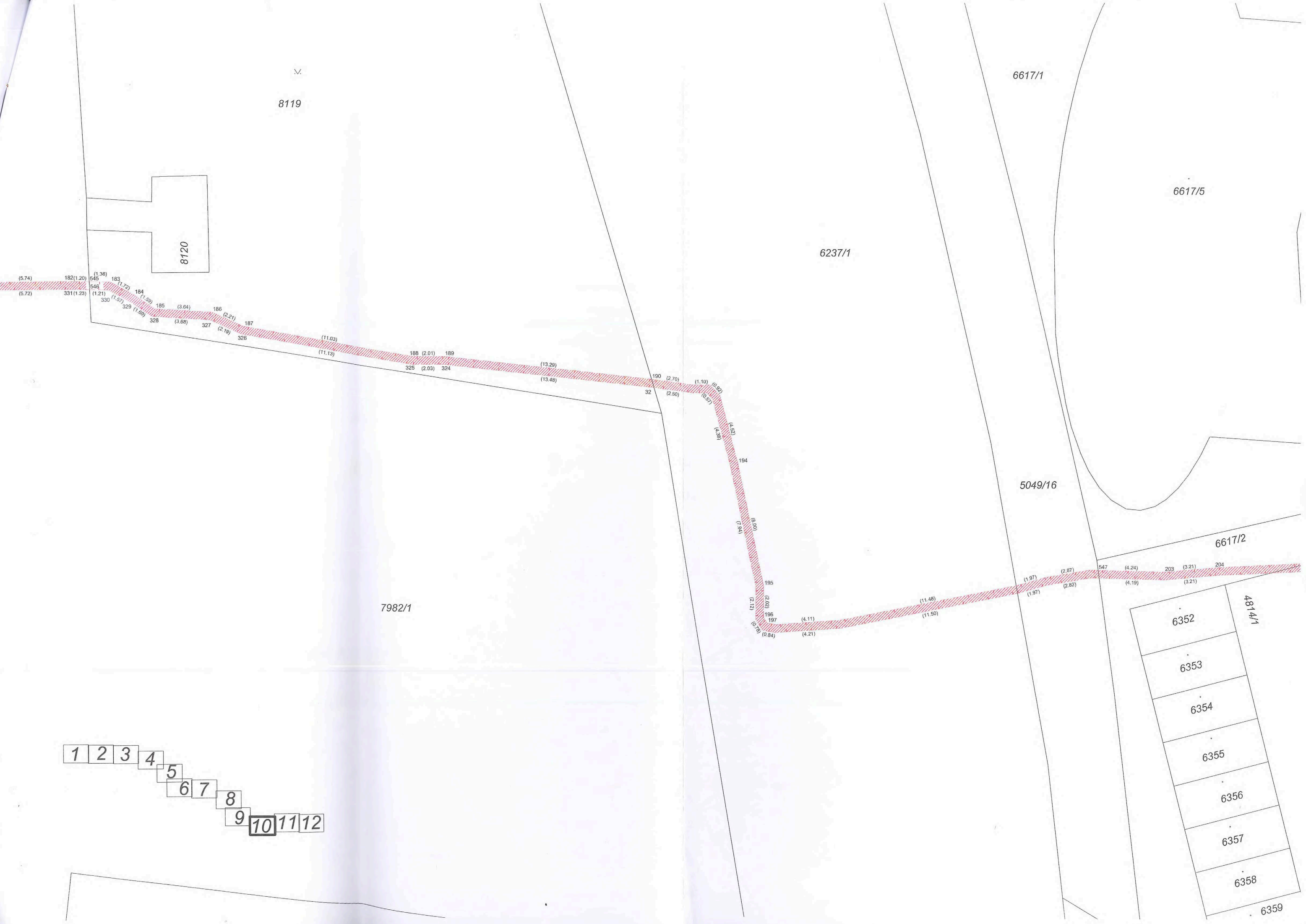
6357

6358

6359

4814/1

- 1
- 2
- 3
- 4
- 5
- 6
- 7
- 8
- 9
- 10
- 11
- 12





- 1
- 2
- 3
- 4
- 5
- 6
- 7
- 8
- 9
- 10
- 11
- 12

Detail B

Detail B

Detail A

4814/1

4814/1

6579



5063

5062

5060/3

5060/1

5060/2

5058/3

5058/7

5058/1

5058/2

5057/2

5058/4

5058/6

5057/1

5058/5

5056/3

Detail C

6591

6578

1630/1

- 1
- 2
- 3
- 4
- 5
- 6
- 7
- 8
- 9
- 10
- 11
- 12

6606/1

6306

6592

6591

6578

Detail C

6500/1

6593

6600/1

6302

6582

6579

6303

6600/1

6307

6605

6601

6594

