



Seznam souřadnic (S-JTSK):

Souřadnice pro zápis do KN		Číslo bodu		kk	Poznámka
Y	X	Y	X		
532-1381	513497.29	1149519.27	8		plastový znak
532-1519	513235.03	1149745.20	8		plastový znak
532-1568	513158.29	1149774.08	8		plastový znak
532-1603	513098.02	1149790.07	8		plastový znak
532-1703	512858.41	1149942.16	8		plastový znak
532-1724	512824.89	1149944.69	8		plastový znak
532-1725	512824.10	1149963.20	8		nástřík
532-1727	512823.39	1149956.91	8		nástřík
532-1730	512821.98	1149944.43	8		plastový znak
532-1749	512785.74	1149924.70	8		plastový znak
532-1754	512782.07	1149953.58	8		plastový znak
532-1755	512778.57	1149921.43	8		plastový znak
532-1778	512711.20	1149891.00	8		plastový znak
532-1853	512526.81	1149832.09	8		plastový znak
532-1881	512477.22	1149831.77	8		plastový znak
532-1907	512418.66	1149835.93	8		nástřík
532-1921	512376.42	1149843.35	8		nástřík
532-1987	512146.84	1149788.28	8		nástřík
532-1993	512123.19	1149787.30	8		nástřík
532-1995	512104.35	1149777.34	8		plastový znak
532-2002	512059.41	1149750.99	8		plastový znak
532-2009	511991.88	1149720.56	8		plastový znak
532-2013	511978.18	1149716.07	8		plastový znak
532-2270	511779.02	1149768.61	8		plastový znak
532-2282	511764.02	1149775.79	8		plastový znak
532-2283	511763.36	1149722.19	8		plastový znak
532-2287	511756.60	1149704.48	8		plastový znak
532-2295	511745.59	1149728.47	8		plastový znak
1	513485.06	1149526.47	3		plastový znak
2	513469.24	1149546.37	3		plastový znak
3	513450.99	1149566.26	3		plastový znak
4	513443.11	1149571.42	3		plastový znak
5	513432.34	1149575.46	3		plastový znak
6	513419.63	1149577.57	3		plastový znak
7	513401.39	1149579.02	3		plastový znak
8	513382.87	1149580.96	3		plastový znak
9	513365.36	1149586.26	3		plastový znak
10	513349.10	1149595.34	3		plastový znak
11	513331.80	1149609.10	3		plastový znak
12	513315.03	1149625.42	3		plastový znak
13	513302.06	1149641.54	3		plastový znak
14	513288.91	1149661.53	3		plastový znak
15	513275.44	1149684.51	3		plastový znak
16	513127.84	1149775.46	3		plastový znak
17	513094.63	1149776.91	3		plastový znak
18	513074.40	1149780.50	3		plastový znak
19	513051.30	1149787.34	3		plastový znak
20	513010.19	1149801.53	3		plastový znak
21	512988.12	1149811.06	3		plastový znak
22	512959.35	1149826.43	3		plastový znak
23	512930.82	1149844.57	3		plastový znak
24	512918.93	1149856.11	3		plastový znak
25	512911.83	1149864.87	3		plastový znak
26	512881.97	1149910.97	3		plastový znak
27	512845.50	1149947.83	3		plastový znak
28	513076.04	1149793.27	3		plastový znak
29	513039.51	1149805.69	3		plastový znak
30	513002.98	1149818.10	3		plastový znak
31	512984.83	1149826.66	3		plastový znak
32	512939.30	1149853.87	3		plastový znak
33	512922.70	1149870.62	3		plastový znak
34	512890.64	1149921.15	3		plastový znak
35	512868.58	1149952.53	3		ocelový hřeb
36	512855.11	1149961.29	3		plastový znak
37	512837.25	1149963.71	3		plastový znak
38	512828.57	1149962.50	3		plastový znak
39	512820.07	1149959.89	3		plastový znak
40	512798.38	1149957.31	3		kámen
41	512791.79	1149953.90	3		kámen
42	512504.03	1149831.56	3		plastový znak
43	512483.12	1149834.36	3		plastový znak
44	512400.21	1149839.17	8		plastový znak
45	512128.24	1149787.51	8		plastový znak
46	512108.99	1149779.79	8		plastový znak
47	512022.20	1149736.17	3		plastový znak
48	511929.78	1149708.26	3		plastový znak
49	511917.52	1149710.22	3		plastový znak
50	511885.62	1149707.66	3		plastový znak
51	511853.78	1149703.44	3		plastový znak
52	511791.57	1149691.07	3		plastový znak
53	511771.75	1149695.27	3		plastový znak
54	511751.01	1149713.87	3		plastový znak
55	511766.36	1149738.49	3		plastový znak
56	512823.86	1149961.05	8		plastový znak

VÝKAZ DOSAVADNÍHO A NOVÉHO STAVU ÚDAJŮ KATASTRU NEMOVITOSTÍ

Dosavadní stav				Nový stav															
Označení pozemku parc. číslem	Výměra parcely			Druh pozemku	Označení pozemku parc. číslem	Výměra parcely			Druh pozemku	Typ stavby	Způsob využití	Způsob využití	Zpús. určení výměr	Porovnání se stavem evidence právních vztahů					
	ha	m	2			Způsob využití	ha	m						2	Způsob využití	Způsob využití	Díl přechází z pozemku označeného v katastru nemovitostí	dřívější poz. evidenci	Číslo listu vlastnictví
1077/3	192	53	00	lesní poz.	1077/3	192	37	80	lesní poz.			0	1077/3		991	192	37	80	
					1077/41		1	38	ostat. pl. sílnice			0	1077/3		991			1	38
					1077/42		2	41	ostat. pl. sílnice			0	1077/3		991			2	41
					1077/45			17	ostat. pl. sílnice			0	1077/3		991				17
					1077/46		1	26	ostat. pl. sílnice			0	1077/3		991			1	26
					1077/47		9	81	ostat. pl. sílnice			0	1077/3		991			9	81
					1077/50			17	ostat. pl. sílnice			0	1077/3		991				17
1077/6	28	43	52	lesní poz.	1077/6	28	22	72	lesní poz.			0	1077/6		991	28	22	72	
					1077/39		20	80	ostat. pl. sílnice			0	1077/6		991			20	80
1077/7	47	86	82	lesní poz.	1077/7	47	82	40	lesní poz.			0	1077/7		991	47	82	40	
					1077/40		1	30	ostat. pl. sílnice			0	1077/7		991			1	30
					1077/43		1	56	ostat. pl. sílnice			0	1077/7		991			1	56
					1077/44			72	ostat. pl. sílnice			0	1077/7		991				72
					1077/48			84	ostat. pl. sílnice			0	1077/7		991				84
1180/1	10	60	94	ostat. pl. sílnice	1180/1	6	97	84	ostat. pl. sílnice			0	1180/1		944	6	97	84	
					1180/8		44	59	ostat. pl. jiná plocha			0	1180/1		944			44	59
					1180/9		39	86	ostat. pl. jiná plocha			0	1180/1		944			39	86
					1180/10		2	76	ostat. pl. sílnice			0	1180/1		944	2	76	89	
					1180/11		1	76	ostat. pl. jiná plocha			0	1180/1		944			1	76
	279	44	28			279	44	28											

GEOMETRICKÝ PLÁN

pro rozdělení pozemku

Vyhotovitel: ValMez geo s. r. o.
IČO 04410793
Hranická 93
757 01 Valašské Meziříčí

Číslo plánu: 634-7193/2020

Okres: Kroměříž

Obec: Chvalčov

Kat. území: Chvalčov

Mapový list: Bystřice pod Hostýnem 5-4/43, 44, 4-4/33, 34

Dosavadním vlastníkům pozemků byla poskytnuta možnost seznámit se v terénu s průběhem navrhovaných nových hranic, které byly označeny předepsaným způsobem.

Geometrický plán ověřil úředně oprávněný zeměměřický inženýr

Jméno, příjmení: Ing. Petr Žváček

Číslo položky seznamu úředně oprávněných zeměměřických inženýrů 1918/2000

Dne: 11. 6. 2020 Číslo: 696/2020

Náležitostmi a přesností odpovídá právním předpisům.

Katastrální úřad souhlasí s očíslováním parcel.

KÚ pro Zlínský kraj
KP Holešov
Ing. Blanka Nohejlová
PGP-313/2020-740
2020.06.16 08:43:50 CEST

Stejnopis ověřil úředně oprávněný zeměměřický inženýr:

Jméno, příjmení: Ing. Petr Žváček

Číslo položky seznamu úředně oprávněných zeměměřických inženýrů 1918/2000

Dne: 18-06-2020 Číslo: 725/2020

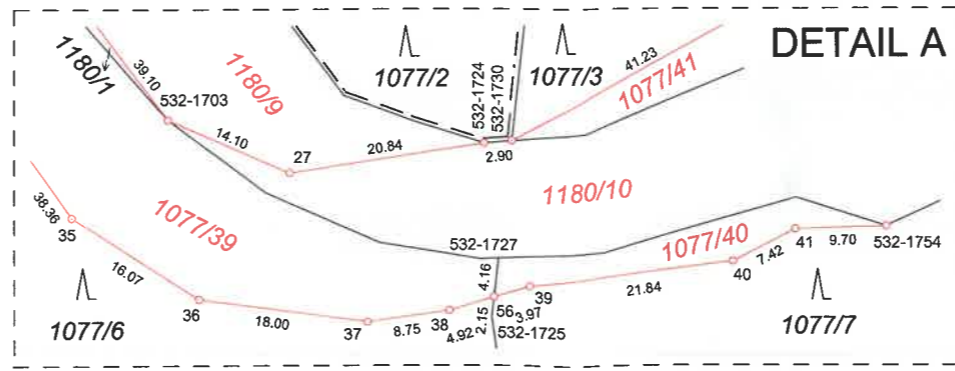
Tento stejnopis odpovídá geometrickému plánu v elektronické podobě uloženému v dokumentaci katastrálního úřadu.

Ověření stejnopisu geometrického plánu v listinné podobě.



klad listů

1 2



DETAIL A

1077/3

1077/7

1077/9

klad listů
1 2

