



VÝKAZ DOSAVADNÍHO A NOVÉHO STAVU ÚDAJŮ KATASTRU NEMOVITOSTÍ

Dosavadní stav				Nový stav												
Označení pozemku parc. číslem	Výměra parcely		Druh pozemku	Označení pozemku parc. číslem	Výměra parcely		Druh pozemku	Typ stavby	Zpús. určení výměr	Porovnání se stavem evidence právních vztahů						
	ha	m ²	Způsob využití		ha	m ²	Způsob využití	Způsob využití		Díl přechází z pozemku označeného v		Číslo listu vlastnictví	Výměra dílu		Označení dílu	
										katastru nemovitosti	dřívější poz. evidenci		ha	m ²		
1070/1	26	45	lesní poz.	1070/1	25	89	lesní poz. ostat. pl. silnice		0	1070/1		991		25	89	
				1070/4		56								56		
1077/2	208	23	lesní poz.	1077/2	207	76	lesní poz. ostat. pl. silnice		0	1077/2		991	207	76	42	
				1077/35		87								87		
				1077/36		36				31				36	31	
				1077/37		6				38				6	38	
				1077/49		3				40				3	40	
				1077/5		29				34	lesní poz.			1077/5	29	
1077/38	13			0	1077/5		991		13							
1180/1	10	60	ostat. pl. silnice	1180/1	10	14	ostat. pl. silnice liná plocha		0	1180/1		944	10	14	69	
				1180/7		46				25					46	
	219	40	11		219	40	11									

GEOMETRICKÝ PLÁN pro rozdělení pozemku	Geometrický plán ověřil úředně oprávněný zeměměřický inženýr	Stejnopis ověřil úředně oprávněný zeměměřický inženýr:
	Jméno, příjmení: Ing. Petr Žváček	Jméno, příjmení: Ing. Petr Žváček
	Číslo položky seznamu úředně oprávněných zeměměřických inženýrů: 1918/2000	Číslo položky seznamu úředně oprávněných zeměměřických inženýrů: 1918/2000
	Dne: 11. 6. 2020 Číslo: 694/2020	Dne: 18-06-2020 Číslo: 724/2020
	Náležitostmi a přesností odpovídá právním předpisům.	Tento stejnopis odpovídá geometrickému plánu v elektronické podobě uloženému v dokumentaci katastrálního úřadu.
Vyhotovitel: ValMez geo s. r. o. IČO 04410793 Hranická 93 757 01 Valašské Meziříčí	Katastrální úřad souhlasí s očíslováním parcel.	Ověření stejnopisu geometrického plánu v listinné podobě.
Číslo plánu: 633-7192/2020	KÚ pro Zlínský kraj KP Holešov Ing. Blanka Nohejlová PGP-312/2020-740 2020.06.16 08:02:21 CEST	
Okres: Kroměříž		
Obec: Chvalčov		
Kat. území: Chvalčov		
Mapový list: Bystřice pod Hostýnem 5-4/31, 32, 34		
Dosavadním vlastníkům pozemků byla poskytnuta možnost seznámit se v terénu s průběhem navrhovaných nových hranic, které byly označeny předepsaným způsobem.		

Seznam souřadnic (S-JTSK):

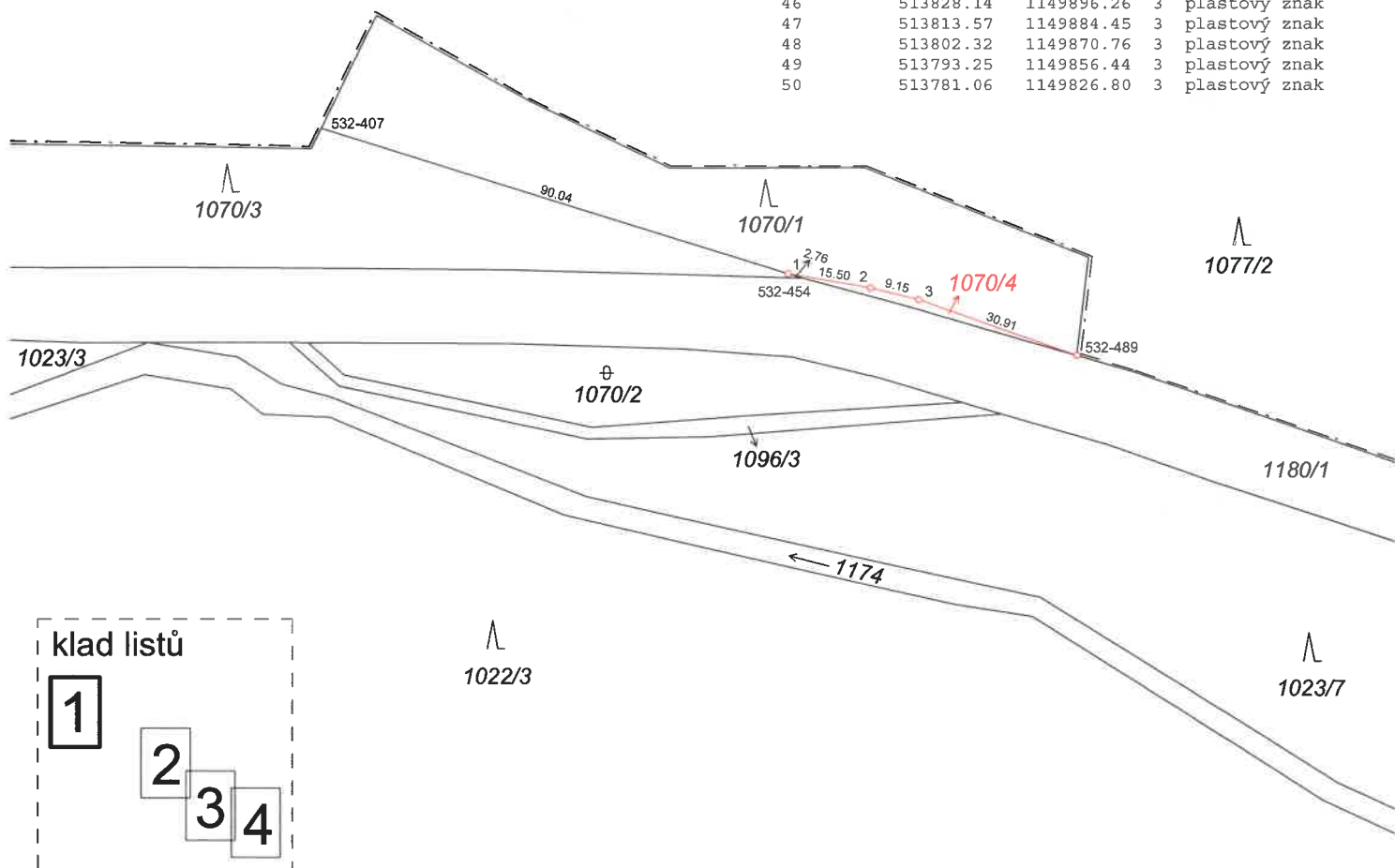
Souřadnice pro zápis do KN

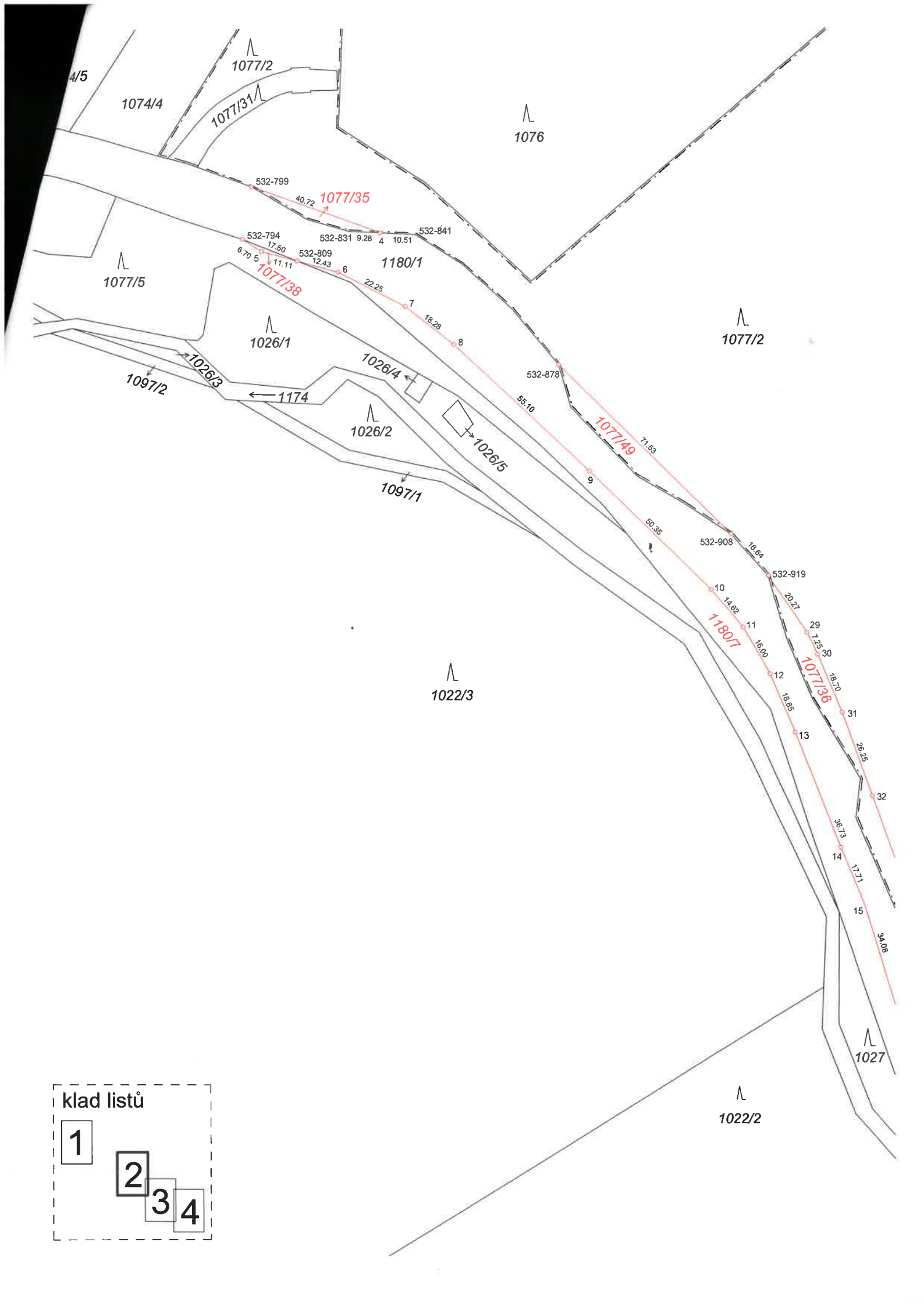
Číslo bodu	Y	X	kk	Poznámka
532-407	514879.03	1149222.15	8	nástřik
532-454	514790.37	1149249.65	8	nástřik
532-489	514739.74	1149263.96	8	plastový znak
532-794	514405.52	1149386.77	8	plastový znak
532-799	514402.89	1149371.26	8	plastový znak
532-809	514389.29	1149393.30	8	plastový znak
532-831	514374.01	1149384.57	8	nástřik
532-841	514354.27	1149385.46	8	nástřik
532-878	514311.94	1149424.22	8	plastový znak
532-908	514260.89	1149474.40	8	plastový znak
532-919	514249.88	1149486.80	8	plastový znak
532-1105	513948.04	1149915.40	8	plastový znak
532-1109	513934.54	1149944.69	8	plastový znak
532-1127	513905.31	1149931.14	8	nástřik
532-1145	513881.66	1149929.59	8	nástřik
532-1223	513774.98	1149808.10	8	plastový znak

Seznam souřadnic (S-JTSK):

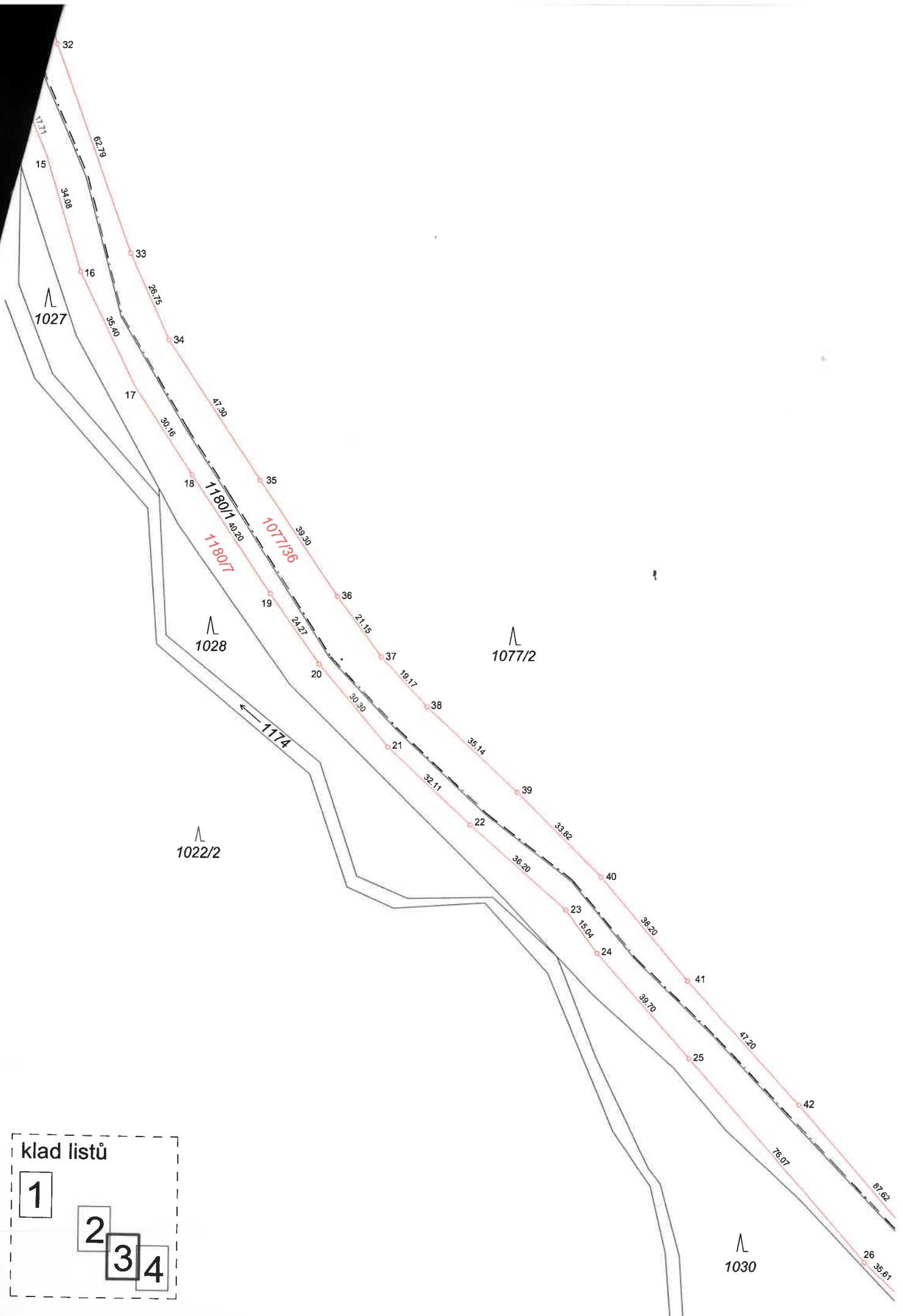
Souřadnice pro zápis do KN

Číslo bodu	Y	X	kk	Poznámka
1	514793.06	1149248.82	8	plastový znak
2	514777.78	1149251.41	3	plastový znak
3	514768.87	1149253.59	3	plastový znak
4	514364.67	1149384.99	8	plastový znak
5	514399.95	1149390.46	3	plastový znak
6	514377.25	1149396.67	3	plastový znak
7	514357.42	1149406.78	3	plastový znak
8	514343.04	1149418.06	3	plastový znak
9	514302.81	1149455.72	3	plastový znak
10	514266.80	1149490.91	3	plastový znak
11	514257.36	1149502.09	3	plastový znak
12	514249.43	1149515.96	3	plastový znak
13	514242.13	1149533.35	3	plastový znak
14	514228.74	1149567.55	3	kámen
15	514221.92	1149583.90	3	roh bet. zídky
16	514211.89	1149616.47	3	plastový znak
17	514196.39	1149648.27	3	roh bet. zídky
18	514179.67	1149673.38	3	plastový znak
19	514157.04	1149706.62	3	plastový znak
20	514142.97	1149726.39	3	plastový znak
21	514123.35	1149749.45	3	plastový znak
22	514099.71	1149771.20	3	plastový znak
23	514072.39	1149794.94	3	plastový znak
24	514063.40	1149806.98	3	plastový znak
25	514036.96	1149836.58	3	plastový znak
26	513986.79	1149893.78	3	plastový znak
27	513960.74	1149918.08	3	plastový znak
28	513946.34	1149934.34	3	plastový znak
29	514238.58	1149503.66	3	plastový znak
30	514235.45	1149510.20	3	plastový znak
31	514228.22	1149527.43	3	plastový znak
32	514219.37	1149552.15	3	kámen
33	514197.80	1149611.11	3	plastový znak
34	514186.64	1149635.42	3	plastový znak
35	514160.28	1149674.70	3	plastový znak
36	514138.14	1149707.16	3	plastový znak
37	514125.52	1149724.13	3	plastový znak
38	514112.33	1149738.05	3	plastový znak
39	514086.51	1149761.86	3	plastový znak
40	514062.38	1149785.55	3	plastový znak
41	514037.62	1149814.65	3	plastový znak
42	514005.76	1149849.46	3	plastový znak
43	513887.59	1149929.98	8	plastový znak
44	513861.22	1149916.22	3	plastový znak
45	513844.10	1149906.08	3	plastový znak
46	513828.14	1149896.26	3	plastový znak
47	513813.57	1149884.45	3	plastový znak
48	513802.32	1149870.76	3	plastový znak
49	513793.25	1149856.44	3	plastový znak
50	513781.06	1149826.80	3	plastový znak

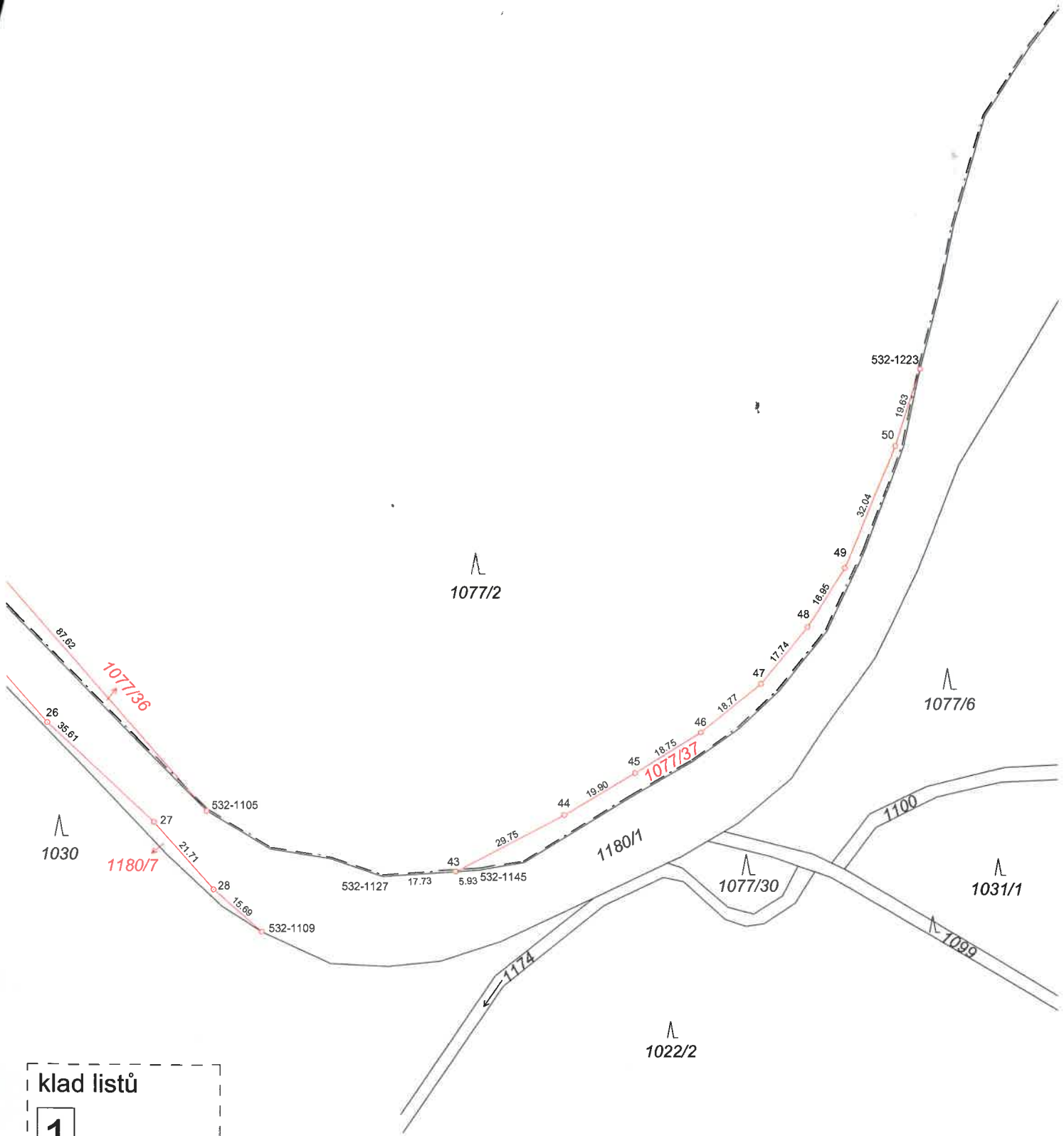




- klad listů
- 1
 - 2
 - 3
 - 4



- klad listů
- 1
 - 2
 - 3
 - 4



- klad listů
- 1
 - 2
 - 3
 - 4