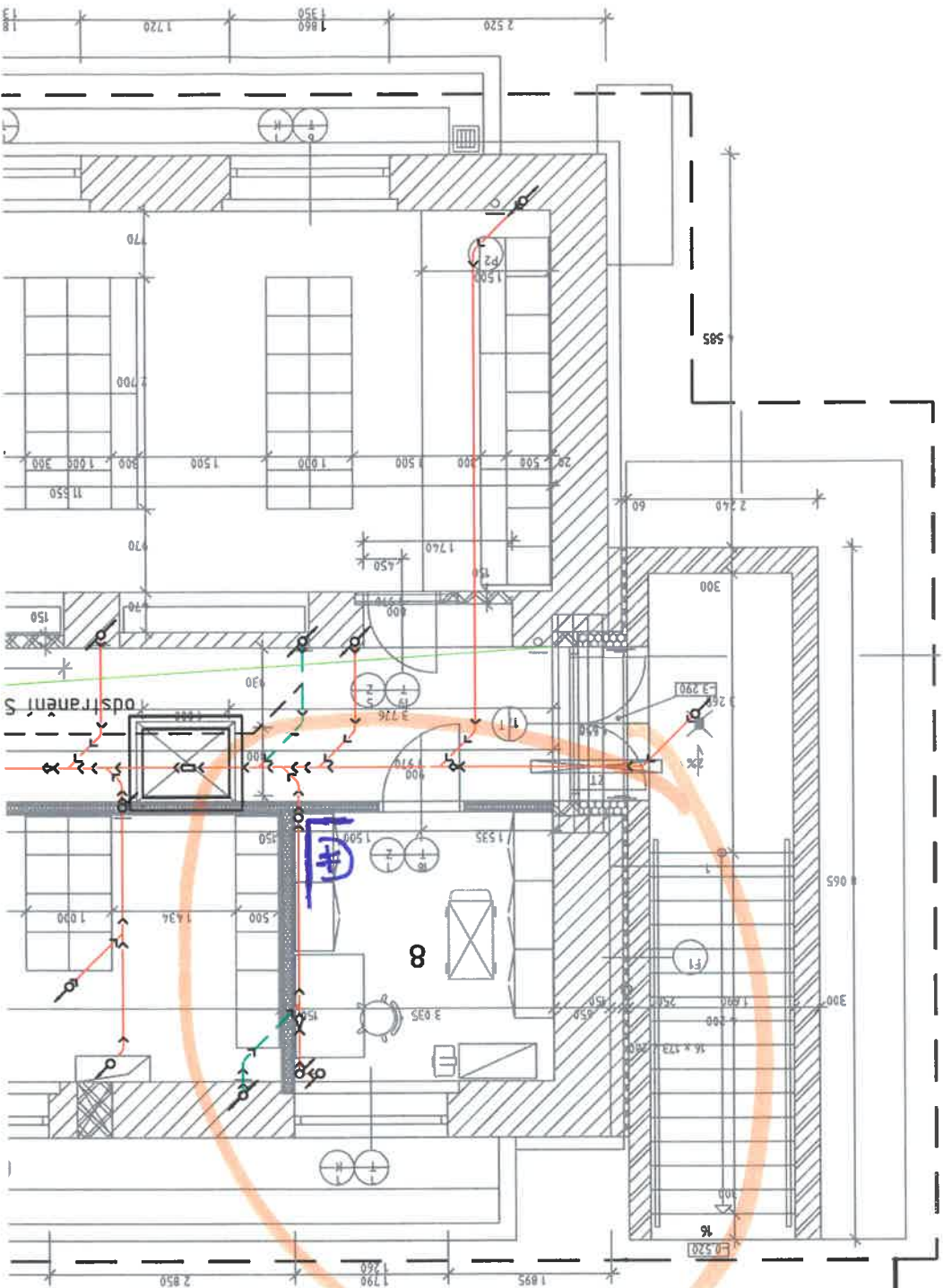


VOP APP m.č. 8 ⇒ Původně Půd úhelník + střecha  
 ⇒ DOD PRŮZ. BĚŽNÉ ÚNOSNOSTI

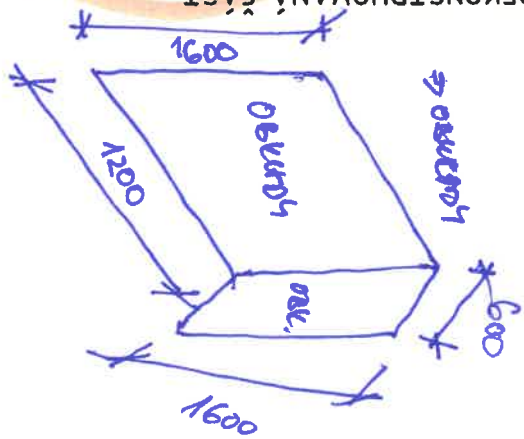


LEGENDA

Ukázka úhelníku: 2x 400 + 1x 400 ⇒ 3x 400 + 1x 400 ⇒ 4x 400  
 ⇒ DOD NOVÉHO DOK + MĚŘENÍ ÚHĚLNÍK

ST1 ⇒ NOVÝ ODPOVĚDNÝ KONSTRUKT VODNÍ ZÁKLAD + VÝMĚNA ⇒ 12x 0,3 FORMÁT

ZREKONSTRUOVANÁ ČÁST



⇒ DOD - PRŮZ. ÚNOSNOSTI LOKÁLNĚ  
 $1,8 \times 1,6 \text{ m} = 2,88 \text{ m}^2$   
 ⇒ VĚSTROVÁNÍ PRŮFIL  
 $1,6 + 1,2 + 0,6 + 1,6 \text{ m} \text{ DN}$   
 ⇒ DOKONČENÍ ÚHĚLNÍK 3,88 m<sup>2</sup>

OHIA ZS  
 Lukáš Pláček  
 Půdoba DOKM 18