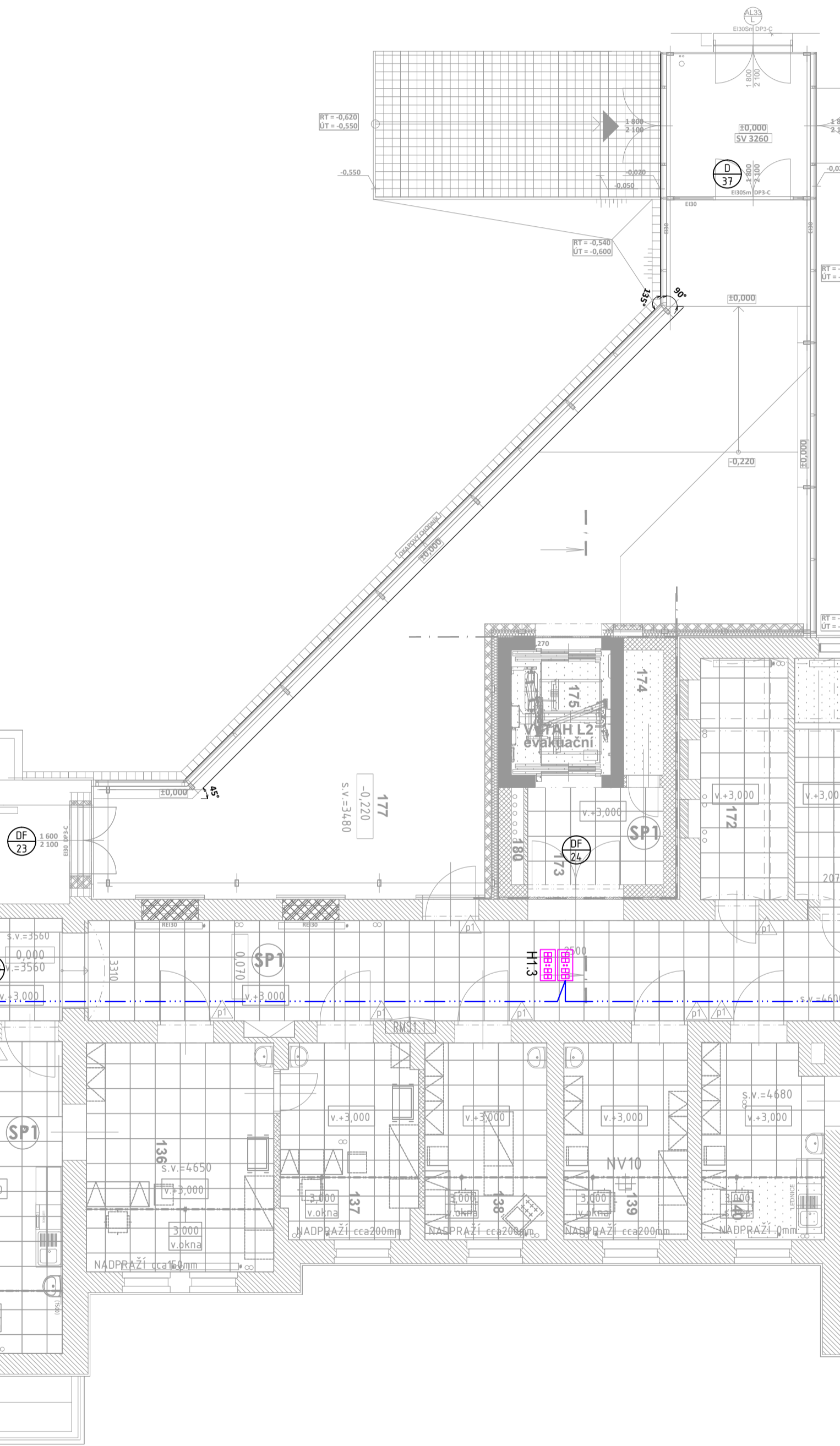


ZREKONSTRUOVANÁ ČÁST  
 NENÍ ŘEŠENO  
 ZREKONSTRUOVANÁ ČÁST  
 NENÍ ŘEŠENO  
 ZREKONSTRUOVANÁ ČÁST  
 NENÍ ŘEŠENO

KABEL PONECHAT V KRABICÍCH  
 PRO KAPROVENÍ SEVERNÍ ČÁSTI



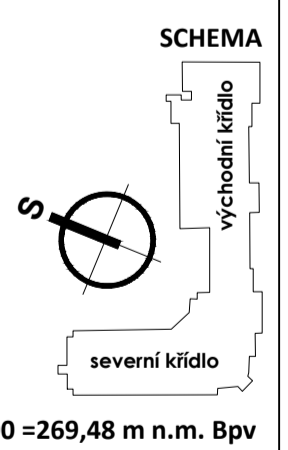
### LEGENDA MÍSTNOSTÍ 1.NP

Číslo	Název místnosti	Plocha (m2)	Podlaha	ozn.	Sokl	v. /mm/	Stěny	v./m/ viz výkres	Strop	v. /m/	ozn.
129	VSTUPNÍ HALA	37.23	Keramiká dlažba, číst z	P8 P13	Keramický s podř.100	Štuková omítka, omýv.maiba	SDK podhled plyný	3.3	SP5		
130	HALA	59.40	Vinylová podlaha	P1	Vinyl fabion s podř.100	Štuková omítka, omýv.maiba	SDK minerál.kazetový 3.0		SP1		
131	OBSERVÁTOR	12.92	Vinylová podlaha	P1	Vinyl fabion s podř.100	Štuková omítka, omýv.maiba	SDK minerál.kazetový 3.1		SP1		
132	LÉKARNA	32.76	Vinylová podlaha	P1	Vinyl fabion s podř.100	Štuková omítka, omýv.maiba	SDK m.kazetový 3.1, 3.0, v. okna		SP1		
133	WC ZTP	2.86	Keramiká dlažba	P2	Keramický s podř.100	Keramický obklad	SDK podh. plyný do vlnka 2.7		SP3		
134	WC ZTP	2.86	Keramiká dlažba	P2	Keramický s podř.100	Keramický obklad	SDK podh. plyný do vlnka 2.7		SP3		
135	SESTĚRNA	28.41	Vinylová podlaha	P1	Vinyl fabion s podř.100	Ker.ob.Štuk.omítka+omýv.maib	SDK min.kazetový 3.0, v. okna		SP1		
136	AKUTNÍ PŘÍJMOVÁ AMBUL	25.65	Vinylová podlaha	P1	Vinyl fabion s podř.100	Ker.ob.Štuk.omítka+omýv.maib	SDK min.kazetový 3.0, v. okna		SP1		
137	SPECIALIZOVANÁ AMBUL	15.76	Vinylová podlaha	P1	Vinyl fabion s podř.100	Ker.ob.Štuk.omítka+omýv.maib	SDK min.kazetový 3.0, v. okna		SP1		
138	NEUROSONOGRAFIE	14.44	Vinylová podlaha	P1	Vinyl fabion s podř.100	Ker.ob.Štuk.omítka+omýv.maib	SDK min.kazetový 3.0, v. okna		SP1		
139	SPECIALIZOVANÁ PORADNA	14.63	Vinylová podlaha	P1	Vinyl fabion s podř.100	Ker.ob.Štuk.omítka+omýv.maib	SDK min.kazetový 3.0, v. okna		SP1		
140	SESTĚRNA	14.63	Vinylová podlaha	P1	Vinyl fabion s podř.100	Ker.ob.Štuk.omítka+omýv.maib	SDK m.kazetový 3.0, strop SP1 SP4				
141	INFUZNÍ STACIONÁŘ	38.02	Vinylová podlaha	P1	Vinyl fabion s podř.100	Ker.ob.Štuk.omítka+omýv.maib	SDK min.kazetový 3.0, v. okna		SP1		
142	MÍSTNOST PRO STUDIE	14.44	Vinylová podlaha	P1	Vinyl fabion s podř.100	Ker.ob.Štuk.omítka+omýv.maib	SDK min.kazetový 3.0, v. okna		SP1		
143	LOGOPED	14.49	Vinylová podlaha	P1	Vinyl fabion s podř.100	Ker.ob.Štuk.omítka+omýv.maib	SDK min.kazetový 3.0, v. okna		SP1		
144	PSYCHOLOG	15.62	Vinylová podlaha	P1	Vinyl fabion s podř.100	Ker.ob.Štuk.omítka+omýv.maib	SDK min.kazetový 3.0, v. okna		SP1		
145	VÝROBNÍ SESTRA	13.83	Vinylová podlaha	P1	Vinyl fabion s podř.100	Ker.ob.Štuk.omítka+omýv.maib	SDK min.kazetový 3.0, v. okna		SP1		
146	ZASEDACÍ MÍSTNOST	24.60	Vinylová podlaha	P1	Vinyl fabion s podř.100	Štuková omítka, omýv.maiba	SDK min.kazetový 3.0, v. okna		SP1		
147	HYGIENICKÉ ZAŘÍZENÍ	3.81	Keramiká dlažba	P2	Keramický s podř.100	Keramický obklad	SDK podh. plyný do vlnka 2.7		SP3		
148	KUCHYŇKA, CHODBA	12.98	Vinylová podlaha	P1	Vinyl fabion s podř.100	Ker.ob.Štuk.omítka+omýv.maib	SDK minerál.kazetový 3.0		SP1		
149	POKJ LÉKÁŘE	10.66	Vinylová podlaha	P1	Vinyl fabion s podř.100	Štuková omítka, omýv.maiba	Omítka - malba		SP4		
150	PRACOVNA PRIMÁŘE	14.98	Vinylová podlaha	P1	Vinyl fabion s podř.100	Štuková omítka, omýv.maiba	SDK podhled plyný 3.0, v. okna		SP5		
151	PRACOVNA ZÁST. PRIMÁŘE	11.07	Vinylová podlaha	P1	Vinyl fabion s podř.100	Štuková omítka, omýv.maiba	SDK podhled plyný 3.0, v. okna		SP5		
152	CHODBA	116.96	Vinylová podlaha	P1	Vinyl fabion s podř.100	Štuková omítka, omýv.maiba	SDK minerál.kazetový 3.0		SP1		
153A	PŘEDSÍŇKA WC	2.78	Keramiká dlažba	P2	Keramický s podř.100	Štuková omítka, omýv.maiba	Omítka - malba		SP4		
153B	WC	1.50	Keramiká dlažba	P2	Keramický s podř.100	Keramický obklad	SDK podh. plyný do vlnka 2.7		SP3		
153C	SPINAVÉ PRÁDLO	1.50	Keramiká dlažba	P2	Keramický s podř.100	Keramický obklad	SDK podh. plyný do vlnka 2.7		SP3		
154	CHODBA	5.79	Vinylová podlaha	P1	Vinyl fabion s podř.100	Štuková omítka, omýv.maiba	SDK minerál.kazetový 3.0		SP1		
155	HYGIENICKÉ ZAŘÍZENÍ	5.82	Keramiká dlažba	P2	Keramický s podř.100	Ker.ob.Štuk.omítka+omýv.maib	SDK podh. plyný do vlnka 2.7		SP3		
156	DĚLNÍ MÍSTNOST	16.51	Vinylová podlaha	P1	Vinyl fabion s podř.100	Ker.ob.Štuk.omítka+omýv.maib	Omítka - malba		SP4		
157	VÝŠETŘOVNA EEG	8.95	Vinylová podlaha	P1	Vinyl fabion s podř.100	Ker.ob.Štuk.omítka+omýv.maib	SDK m.kazetový 3.0, strop SP1 SP4				
158	VÝŠETŘOVNA EMG-EP	32.08	Vinylová podlaha	P1	Vinyl fabion s podř.100	Ker.ob.Štuk.omítka+omýv.maib	SDK m.kazetový 3.0, strop SP1 SP4				
159	WC ZTP ŽENY	3.90	Keramiká dlažba	P2	Keramický s podř.100	Keramický obklad	SDK podh. plyný do vlnka 2.7		SP3		
160	WC ZTP MUŽI	3.90	Keramiká dlažba	P2	Keramický s podř.100	Keramický obklad	SDK podh. plyný do vlnka 2.7		SP3		
161	UKLID	2.10	Keramiká dlažba	P2	Keramický s podř.100	Keramický obklad	SDK podh. plyný do vlnka 2.7		SP3		
162	SCHODIŠTĚ	24.30	Teracová dlažba - renovace	P12	Šlajvicí	Štuková omítka, omýv.maiba	Omítka - malba		SP4		
163	SKLAD	5.68	Keramiká dlažba	P2	Keramický s podř.100	Štuková omítka, omýv.maiba	Omítka - malba		SP4		
164	VÝTAHOVÁ ŠACHTA	5.31	Protiprašný náter	P12	-	-	Protiprašný náter		SP6		
165	ŠACHTA VZT	5.78	Protiprašný náter	P12	-	-	Protiprašný náter		SP6		
166	CHODBA	29.43	Vinylová podlaha	P1	Vinyl fabion s podř.100	Štuková omítka, omýv.maiba	SDK m.kazetový 3.0, strop SP1 SP4				
167	ŠACHTA	1.05	Protiprašný náter	P12	-	-	Protiprašný náter		SP6		
168	ŠACHTA	1.05	Protiprašný náter	P12	-	-	Protiprašný náter		SP6		
169	PRACOVNA	13.43	Vinylová podlaha	P1	Vinyl fabion s podř.100	Ker.ob.Štuk.omítka+omýv.maib	Omítka - malba		SP4		
170	KARTOTEKA	15.57	Vinylová podlaha	P1	Vinyl fabion s podř.100	Štuková omítka, omýv.maiba	SDK minerál.kazetový 3.0		SP1		
172	SKLAD MATERIÁLU	12.18	Vinylová podlaha	P1	Vinyl fabion s podř.100	Ker.ob.Štuk.omítka+omýv.maib	SDK minerál.kazetový 3.0		SP1		
173	CHODBA	7.52	Vinylová podlaha	P1	Vinyl fabion s podř.100	Štuková omítka, omýv.maiba	SDK minerál.kazetový 3.0		SP1		
174	ŠACHTA	2.86	Protiprašný náter	P12	-	-	Protiprašný náter		SP6		
175	VÝTAH	8.86	Protiprašný náter	P12	-	-	Protiprašný náter		SP6		
176	CHODBA - STÁVAJÍCÍ	15.94	VINYLOVÁ PODLARA	-	VINYLOVÉ LIŠTY	Výmalba	Protiprašný náter		SP6		
177	KOMUNIK. PROPOJ. KORIDOR	110.20	VINYLOVÁ PODLARA	-	-	-	Protiprašný náter		SP6		
178	POTRUBNÍ POŠTA	1.27	-	-	-	-	-		-		
179	POTRUBNÍ POŠTA	0.25	-	-	-	-	-		-		
180	ŠACHTA	0.70	Protiprašný náter	P12	-	-	Protiprašný náter		SP6		

- LEGENDA JEDNOTNÉHO ČASU (ÚČ):
- ŘÍDÍCÍ HOJINY
  - DIGITÁLNÍ HOJINY DATUM ČAS TEPLOTA, ÚSLUCE 100 - CHOUBY
  - LEGENDA PS:
    - ELEKTŘICKÝ ZNĚK
    - ČTEČKA KABET
    - ŘÍDÍCÍ JEDNOTKA 15 OVRĚŘÍ (ČTEČKA)
    - NOUZOVÉ TLAČÍTKO HONČ. KONTAKT, ZELENE S PROLAMOVACÍM SKLEM
    - SIGNALIZAČNÍ SÍRENA S LED MALÁKEM, TVOVC NA OMIKTU
  - KABEL PRAPLAGIARD 2x1.5 (P3R)
    - KABEL UTP CAT.5E (UTP)
    - KABEL UTP CAT.5E BCS21D1 (UTP B2)
    - KABEL JITY 2x1 (J1)
    - KABEL PRAPLAGIARD 5x1.5 (PS)
    - KABEL PRAPLAGIARD 4x20.8 (PG)
    - KABEL PRAPLAGIARD 2x20.8 (PG)
  - INSTALAČNÍ KRABICE PVC
- POZNÁMKA:  
 ROZVODY STRUKTUROVANÉ KABELAŽE KABELEM UTP-KX30.5 CAT.6 S BEZHLAHOENÝM PLÁŠTĚM  
 ROZVODY BUDOU LIČOVĚNY V PODLEDU DO ELEKTROINSTALAČNÍCH ŽLABŮ NEBO LŠT. V KONSTRUKCI PRŮČEK  
 NEBO OBLÉŽENY BUDOU KABELY VEDENY V PVC ELEKTROINSTALAČNÍCH TRUBKÁCH  
 ZÁSUVKY SX BUDOU INSTALOVÁNY DO VÝŠKY NAD PODLAHOU DLE PROJEKTU INTERIÉRU  
 STOUPAČKY VEDENY PRO JEDNOTLIVÉ SYSTÉMY DLE PŘEHLEDOVÝCH SCHEMÁT  
 VEDENY V CHUCI BUDE ZADKOVANÉ 10MM POD OMIKTU / STAVBA PROVEDE OBLÉŽENÍ PROTIPŮŽARŇI KONSTRUKCI
- LEGENDA VEDEŇI:
- STOUPAČNÍ (KLEŠNÉ) TRASY VEDEŇI
  - ELEKTROINSTALAČNÍ KRABICE TYP DLE SPECIFIKACE
  - SŘÍZENÁ KABELOVÁ TRASA
  - OCÉLOVÝ KABELOVÝ ŽLAB 62x50 S PŘEPÁŽKOU
  - OCÉLOVÝ KABELOVÝ ŽLAB 250x50 S PŘEPÁŽKOU
  - OCÉLOVÝ KABELOVÝ ŽLAB 250x100 S PŘEPÁŽKOU
  - OCÉLOVÝ KABELOVÝ ŽLAB 500x100 S PŘEPÁŽKOU

KRABICE KIBU VE VÝŠCE 1,5m OD ZEMĚ  
 PŘES KTEROU SE PROTÁHNE KABEL, JUTY A ZÁMĚNKU  
 OSAZENÍ ZELENĚNÍM TLAČÍTKEM

Napájení výstupů ze čtečky do jednotky posunující dvířka  
 Jednotka P12 HW označení čtečky C12  
 Jednotka P12 HW označení čtečky C12  
 Jednotka P12 HW označení čtečky C12



### 2023\_06\_19 - DOPLNĚNÍ ČTEČEK HLAVNÍ VCHOD

TABULKA ZMĚN			
Datuma	POPIS ZMĚNY	DATUM	VYPRACOVANÁ
		JJ/2023	
Datuma	POPIS ZMĚNY	DATUM	VYPRACOVANÁ
Datuma	POPIS ZMĚNY	DATUM	VYPRACOVANÁ

NAZEV DOKU: PAVILON "L" - STAVEBNÍ ÚPRAVY

CHVÁLEK ATELIER

HLAVNÍ PROJEKTANT: ING. ARCH. TOMÁŠ JANČA | ADRESA: ING. ARCH. MARTIN CHVÁLEK, MBA | PROJEKTANT: ING. JOSEF NEVZAL | VYPRACOVANÝ: ING. JOSEF NEVZAL | AUTOR B.L.L.: ING. JOSEF NEVZAL | ČÍSLO DOKU: 17-035-5

MORAVSKOSLEZSKÝ KRAJ, 28.října 117, 702 18 Ostrava | OS: D.1-01-6 SLABOPROUDÁ ELEKTROTECHNIKA | MĚRNO: 1:100 | FORMÁT A4 | SV. AA

NAZEV VÝKRESU: PŮDORYS 1.NP - EKV+JČ

ČÍSLO VÝKRESU: D.1-01-6/21

PROJEKTANT: CHVÁLEK ATELIER s.r.o., KOPRIVNICKÁ 102, 702 00 OSTRAVA 1, TEL.: 59 662 41 41, E-MAIL: info@chvalek.com, www.chvalek.com