

*Příloha č. 2 k m.č.  
K dotazníku č. 2/2023*

Projekt:	REKONSTRUKCE A ROZŠÍŘENÍ HALY LÚ AUTOBUSŮ, DPMLJ
Objednatel:	Dopravní podnik měst Liberce a Jablonce nad Nisou, a.s.
Zhotovitel:	Metrostav DIZ s.r.o.
TDS:	QM-4C, s.r.o.
Projektant:	VALBEK, spol. s r.o.

<b>ZMĚNOVÝ LIST</b>	<b>ZL</b>	<b>07</b>
---------------------	-----------	-----------

	Společnost	Zastoupena (Jméno, příjmení)
Vydal:	MTS DIZ s.r.o. /	

Vydáno dne: 7. 9. 2023

**PŘEDMĚT ZMĚNOVÉHO LISTU:** ZL07\_Vyztužení desky

**POPIS:**  
Navýšení hmotnosti vyztužení podlahové desky haly na základě požadavku na pojezd elektrobusů (vyšší nápravové zatížení).  
Zpracování návrhu vyztužení dodavatele montážních jam a dopracování výrobní dokumentace výztuže. Odpočet ocelových vláken, které jsou nahrazeny výztuží

**DŮVOD ZMĚNY:**  
Dodatečný požadavek investora na dílenské pracoviště pro elektrobusy. Dopracování dokumentace vyztužení obvodu montážních jam a podlahové desky.

**ODKAZ NA DOKUMENTACI:**  
D.1.2. – STAVEBNÉ KONSTRUKČNÍ ŘEŠENÍ z 23. 8. 2023  
1\_TVAR  
2\_výztuž MJ1  
3\_VÝZTUŽ MJ2  
4\_výztuž desky při spodním  
5\_výztuž desky při spodním tabulka výztuže  
6\_výztuž desky při horním  
7\_výztuž desky při horním tabulka výztuže  
8\_REZY

**DOPAD NA PROJEKT (cena/čas/ostatní):**  
Ocenění prací činí +755 638,- Kč bez DPH. Navýšení hmotnosti výztuže má vliv na termín dokončení + cca 8 dnů.

**Poznámky (odpověď do kdy,...)**

Žádáme Vás o odpověď do 11. 9. 2023.

**Přílohy:**  
1) Ocenění ZL

**FINÁLNÍ ODPOVĚĎ PŘÍJEMCE:**

*Souhlasím* datum / PODPIS

Odsouhlasil: (JMÉNO DATUM PODPIS)	
Objednatel: <i>L. Hájek 8/2023</i>	
Zhotovitel:	<b>Metrostav DIZ s.r.o.</b> Koželužská 2450/4, 180 00 Praha 8 IČ 25021915, DIČ CZ25021915 (058)
TDS:	
Projekta	



<b>Projekt:</b>	<b>REKONSTRUKCE A ROZŠÍŘENÍ HALY LÚ AUTOBUSŮ, DPMLJ</b>
<b>Objednatel:</b>	<b>Dopravní podnik měst Liberce a Jablonce nad Nisou, a.s.</b>
<b>Zhotovitel:</b>	<b>Metrostav DIZ s.r.o.</b>
<b>TDS:</b>	<b>QM-4C, s.r.o.</b>
<b>Projektant:</b>	<b>VALBEK, spol. s r.o.</b>

## ZMĚNOVÝ LIST

**ZL**

**08**

	<b>Společnost</b>	<b>Zastoupena (Jméno, příjmení)</b>
--	-------------------	-------------------------------------

<b>Vydal:</b>	<b>MTS DIZ s.r.o. /</b>	
---------------	-------------------------	--

<b>Vydáno dne:</b>	<b>7. 9. 2023</b>
--------------------	-------------------

**PŘEDMĚT ZMĚNOVÉHO LISTU: Chráničky k připojení montážních jam**

**POPIS:**

Ve výkresu půdorysu základů D.1.1.02 jsou znázorněny chráničky z KG potrubí pro instalace pro připojení montážních jam. Tyto chráničky nejsou zohledněny ve výkazu výměr.

**DŮVOD ZMĚNY:**

Položky nejsou uvedeny ve VV

**ODKAZ NA DOKUMENTACI:**

DPS

**DOPAD NA PROJEKT (cena/čas/ostatni):**

Ocenění prací činí + 95 411,- Kč bez DPH.

**Poznámky (odpověď do kdy,...)**

Žádáme Vás o odpověď do 12. 9. 2023

**Přílohy:**

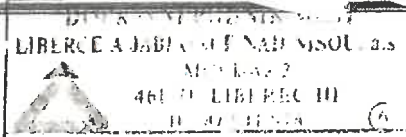
1) Ocenění ZL

**FINÁLNÍ ODPOVĚĎ PŘÍJEMCE:**

Souhlasí

datum / PODPIS

**Odsouhlasil:(JMÉNO DATUM·PODPIS):**



Objednatel

Zhotovitel:

**Metrostav DIZ s.r.o.**  
 Koželužská 2450/4, 180 00 Praha 8  
 IČ 25021915, DIČ CZ25021915  
 (058)

TDS

Projektant:

Změnový list							08
	STAVBA:	REKONSTRUKCE A ROZŠÍŘENÍ HALY LÚ AUTOBUSŮ, DPMLJ					
			Popis jednotlivých prací	M.j.	Množství	Jednotková cena v Kč	Celková cena v Kč
			ZL09_Chráničky k připojení montážních jam				0,-
			<b>Celkem odpočty</b>				0,-
			<b>Připočty položek z SoD:</b>				0,-
6	K	ZT1.006	Kanalizační potrubí KG-SN4-DN110 v barvě oranžové ukládané v zemi - dodávka a montáž	m			33 480,-
	PP		Kanalizační potrubí KG-SN4-DN110 v barvě oranžové ukládané v zemi - dodávka a montáž				
			<b>Nové položky (dle ÚRS):</b>				
1	K	721173403	Potrubí kanalizační z PVC SN 4 svodné DN 160	m			6 014,-
	PP		Potrubí z trub PVC SN4 svodné (ležaté) DN 160				
2	K	721173404	Potrubí kanalizační z PVC SN 4 svodné DN 200	m			27 908,-
	PP		Potrubí z trub PVC SN4 svodné (ležaté) DN 200				
3	K	998721101	Přesun hmot tonážní pro vnitřní kanalizace v objektech v do 6 m	t			233,-
	PP		Přesun hmot pro vnitřní kanalizace stanovený z hmotnosti přesunovaného materiálu vodorovná dopravní vzdálenost do 50 m v objektech výšky do 6 m				0,-
4	K	751572032	Uchycení potrubí kruhového na montovanou konstrukci z nosníků kotvenou do betonu D přes 100 do 200 mm	m			27 777,-
	PP		Závěs kruhového potrubí na montovanou konstrukci z nosníku, kotvenou do betonu průměru potrubí přes 100 do 200 mm				0,-
			<b>Celkem připočty</b>				95 411,-
			<b>CELKEM ZL</b>				95 411 Kč

**Projekt:** REKONSTRUKCE A ROZŠÍŘENÍ HALY LÚ AUTOBUSŮ, DPMLJ  
**Objednatel:** Dopravní podnik měst Liberce a Jablonce nad Nisou, a.s.  
**Zhotovitel:** Metrostav DIZ s.r.o.  
**TDS:** QM-4C, s.r.o.  
**Projektant:** VALBEK, spol. s r.o.

## ZMĚNOVÝ LIST

ZL

09

	Společnost	Zastoupena (Jméno, příjmení)
Vydal:	MTS DIZ s.r.o.	

Vydáno dne: 8. 9. 2023

**PŘEDMĚT ZMĚNOVÉHO LISTU: Změna kanalizace**

### POPIS:

Změna kanalizace SO302 přeložka jednotné areálové kanalizace, SO303 jednotná areálová kanalizace pro novou halu a SO304 dešťová kanalizace. Odpočet původního řešení, připočet nového řešení dle revize kanalizace a VV projektanta, připočet úpravy již objednaných šachtových den.

### DŮVOD ZMĚNY:

Nález dalších neevidovaných stávajících areálových potrubí kanalizací, které bylo nutné dopojit a zároveň odstranit kolizi trasy dešťové kanalizace se stávajícím vysokým napětím.

### ODKAZ NA DOKUMENTACI:

Změna kanalizace zaslaná 28.6.2023 a VV zaslaného 20.7.

### DOPAD NA PROJEKT (cena/čas/ostatni):

Ocenění prací činí +871 538,- Kč bez DPH. Změna nemá dopad do termínu dokončení díla.

### Poznámky (odpověď do kdy,...)

Žádáme Vás o odpověď do 12. 9. 2023.

### Přílohy:

- 1) Ocenění ZL

### FINÁLNÍ ODPOVĚĎ PŘÍJEMCE:

Souhlasí

11.9.2023

datum / PODPIS

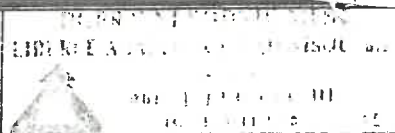
Odsouhlasil: (JMÉNO DATUM/PODPIS)

Objednatel: 11.9.2023

Zhotovitel:

TDS:

Projektant:



**Metrostav DIZ s.r.o.**

Koželužská 2450/4, 180 00 Praha 8

IČ 25021915, DIČ CZ25021915

(058)

Liberec, Souken...

QM- 02686380

Liberec, Souken... 369/2a

11.9.23

**REKAPITULACE ZL09 - Změna kanalizace**

	Cena dle SoD	Cena dle VV z 20.7.2023	Úprava původních šachetních den a dodávka nevyužitých šachtových den	Rozdíl ZL09
SO 302	1 282 357 Kč	1 302 854 Kč	41 400 Kč	61 897 Kč
SO 303	508 335 Kč	667 481 Kč	- Kč	159 146 Kč
SO 304	770 845 Kč	1 414 439 Kč	6 900 Kč	650 494 Kč
	<b>2 561 537 Kč</b>	<b>3 384 775 Kč</b>	<b>48 300 Kč</b>	
	<b>Cena ZL 09 celkem</b>			<b>871 538 Kč</b>

# SO302 Přeložka areálové kanalizace

SO 302 Přeložka jednotné areálové kanalizace dle SOD

PČ	Typ	Kód	MJ	Množství	j.c.	celkem
----	-----	-----	----	----------	------	--------

## Náklady soupisu celkem

D	HSV	Práce a dodávky HSV	Zemní práce	1 282 356,68
D	1			1 282 356,68

PČ	Typ	Kód	MJ	Množství	j.c.	celkem
1	K	115101202	hod			574 771,10
2	K	115101302	den			36 669,60
3	K	132254203	m3			1 527,90
4	K	132354203	m3			58 106,61
5	K	132454201	m3			74 708,41
6	K	151811131	m3			40 583,39
7	K	151811231	m2			76 075,53
8	K	162351103	m2			38 039,07
9	K	162751113	m3			7 699,12
10	K	162751133	m3			5 582,09
11	K	167151111	m3			16 232,68
12	K	1712012-R1	m3			1 924,95
13	K	171251101	t			73 626,78
14	K	171251201	m3			10 907,38
15	K	174151101	m3			962,31
16	M	58344171	t			16 841,79
17	K	175151101	m3			45 809,10
18	M	583373030	t			20 973,34
D	2					48 501,05
19	K	212751101	m			22 607,07
D	3					22 607,07
20	K	359901111	m			8 108,67
21	K	359901211	m			3 756,98
D	4					4 351,69
22	K	451541111	m3			45 888,10
23	K	451573111	m3			2 682,15
24	K	452112111	m3			21 972,31
25	M	59224184	kus			3 860,80
26	M	59224185	kus			354,91
27	K	452112121	kus			1 237,62
28	M	59224186	kus			2 096,42
						1 212,72

29	K	452321131	Podkladní desky ze ŽB tř. C 12/15 otevřený výkop	m3	6 307,15
30	K	452351101	Bednění podkladních desek nebo bloků nebo sedlového lože otevřený výkop	m2	2 529,37
31	K	452368211	Výztuž podkladních desek nebo bloků nebo pražců otevřený výkop ze svařovaných sítí Karl	t	3 635,66
D 8 Trubní vedení					491 109,47
32	K	871370320	Montáž kanalizačního potrubí hladkého ploštměného SN 12 z polypropylenu DN 300	m	17 852,42
33	M	28617034	Trubka kanalizační PP ploštměná třívrstvá DN 300x300mm SM12	m	284 753,21
34	K	877310310	Montáž kolen na kanalizačním potrubí z PP trub hladkých ploštměných DN 150	kus	340,51
35	M	28617182	Koleno kanalizační PP SM16 45° DN 150	kus	365,39
36	K	877310330	Montáž spojek na kanalizačním potrubí z PP trub hladkých ploštměných DN 150	kus	340,51
37	M	28617244	Redukce kanalizační PP DN 150/125	kus	721,61
38	K	877370320	Montáž odboček na kanalizačním potrubí z PP trub hladkých ploštměných DN 300	kus	929,84
39	M	28617214	Odbočka kanalizační PP SM16 45° DN 300/150	kus	3 130,04
40	K	892372121	Tlaková zkouška vzduchem potrubí DN 300 těsnícím vakem ucpávkovým	úsek	6 076,72
41	K	894411311	Osazení betonových nebo železobetonových dílců pro šachty skruží rovných	kus	4 636,11
42	M	59224160	Skruž kanalizační s ocelovými stupadly 100x25x12cm	kus	7 425,66
43	M	59224348	Těsnění elastomerové br. spojení šachetních řířítí DN 1000	kus	895,80
44	K	894412411	Osazení betonových nebo železobetonových dílců pro šachty skruží přechodových	kus	7 988,80
45	M	59224372	Konus šachetní betonový kapsové plastové stupadlo 100x82,5x59cm	kus	21 471,55
46	K	894414111	Osazení betonových nebo železobetonových dílců pro šachty skruží základových (dno)	kus	9 102,00
47	M	59224337	Dno betonové šachty kanalizační přímé 100x60x40cm	kus	66 791,60
48	M	59224348	Těsnění elastomerové pro spojení šachetních dířů DN 1000	kus	1 493,00
49	K	899104112	Osazení poklopů litinových nebo ocelových včetně rámu pro třídu zatížení D400, E600	kus	8 381,70
50	M	59224660	Poklop šachtový betonový výřítí+řítina 765(810)x16mm D400 bez odvětrání	kus	23 966,40
51	K	899-R1	napojení na stávající kanalizaci	kus	24 446,60
D 998 Přesun hmot					139 872,26
52	K	998276101	Přesun hmot pro trubní vedení z trub z plastických hmot otevřený výkop	t	139 872,26

PČ	Typ	Kód	Popis	MJ
----	-----	-----	-------	----

**Náklady soupisu celkem**

D HSV Práce a dodávky HSV				
D 1 Zemní práce				
1	K	115101202	Čerpání vody na dopravní výšku do 10 m průměrný přítok přes 500 do 1 000 l/min	hod
2	K	115101302	Pohotovost čerpací soupravy pro dopravní výšku do 10 m přítok přes 500 do 1 000 l/min	den
3	K	132254203	Hloubení zapažených rýh š do 2000 mm v hornině třídy těžitelosti I skupiny 3 objem do 100 m3	m3
4	K	132354203	Hloubení zapažených rýh š do 2000 mm v hornině třídy těžitelosti II skupiny 4 objem do 100 m3	m3
5	K	132454201	Hloubení zapažených rýh š do 2000 mm v hornině třídy těžitelosti II skupiny 5 objem do 20 m3	m3
6	K	151811131	Osazení pařičiho boxu hl výkopu do 4 m š do 1,2 m	m2
7	K	151811231	Odstranění pařičiho boxu hl výkopu do 4 m š do 1,2 m	m2
				<b>1 302 854,11</b>
				<b>1 302 854,11</b>
				<b>530 261,59</b>
				<b>36 669,60</b>
				<b>1 527,90</b>
				<b>53 784,65</b>
				<b>69 151,61</b>
				<b>37 564,52</b>
				<b>65 961,08</b>
				<b>32 981,67</b>



8	K	162351103	Vodrovnné přemístění přes 50 do 500 m výkopku/sypání z horniny třídy těžitelnosti I skupiny 1 až 3	m3	6 461,45
9	K	162751113	Vodrovnné přemístění přes 5 000 do 6000 m výkopku/sypání z horniny třídy těžitelnosti I skupiny 1 až 3	m3	5 831,91
10	K	162751133	Vodrovnné přemístění přes 5 000 do 6000 m výkopku/sypání z horniny třídy těžitelnosti II skupiny 4 a 5	m3	15 025,27
11	K	167151111	Nakládání výkopku z hornin třídy těžitelnosti I skupiny 1 až 3 přes 100 m3	m3	1 615,50
12	K	1712012-R1	Poplatek za uložení na skládce (skládkovné) zeminy a kamení kód odpadu 17 05 04	t	70 395,00
13	K	171251101	Uložení sypání do násypů nezhutněných strojně	m3	10 428,59
14	K	171251201	Uložení sypání na skládky nebo meziskládky	m3	807,61
15	K	174151101	Zásyp jam, šachet rýh nebo kolem objektů sypáním se ztuhněním	m3	14 134,60
16	M	58344171	šterkodní frakce 0/32	t	38 446,23
17	K	175151101	Obsypání potrubí strojně sypáním bez prohození, uloženo do 3 m	m3	20 973,34
18	M	583373030	šterkodní frakce 0/8	t	48 501,05
D 2					22 607,07
Zakládání					22 607,07
19	K	212751101	Trativod z drenážních trubek flexibilních PVC-U SN 4 perforace 360° včetně lože otevřený výkop DN 50 pro meliorace	m	8 108,67
D 3					3 756,98
Svislé a kompletní konstrukce					4 351,69
20	K	359901111	Vyčištění stok	m	53 293,89
21	K	359901211	Monitoring stoky jakékoliv výšky na nové kanalizaci	m	3 754,31
D 4					21 972,31
Vodrovnné konstrukce					4 826,00
22	K	451541111	Lože pod potrubí otevřený výkop ze šterkodně	m3	709,82
23	K	451573111	Lože pod potrubí otevřený výkop ze šterkopisku	m3	1 237,62
24	K	452112111	Osazení betonových prstenců nebo rámu v do 100 mm	kus	2 095,42
25	M	59224184	prstavec šachtový vyrovnávací betonový 625x120x40mm	kus	1 212,72
26	M	59224185	prstavec šachtový vyrovnávací betonový 625x120x80mm	kus	8 830,01
27	K	452112121	Osazení betonových prstenců nebo rámu v do 200 mm	kus	3 541,11
28	M	59224188	prstavec šachtový vyrovnávací betonový 625x120x120mm	kus	5 114,57
29	K	452321131	Podkladní desky ze ŽB tř. C 12/15 otevřený výkop	m3	555 605,25
30	K	452351101	Bednění podkladních desek nebo bloků nebo sedlového lože otevřený výkop	m3	199,00
31	K	452368211	Výztuž podkladních desek nebo bloků nebo pražců otevřený výkop ze svařovaných sítí Kari	m2	2 004,63
D 8					17 852,42
Trubní vedení					284 753,21
32	K	871350320	Montáž kanalizačního potrubí hladkého plošnostenného SN 12 z polypropylenu DN 200	m	369,00
33	M	28617028	trubka kanalizační PP plošnostenné tlivákové DN 300x1000mm SN12	m	396,30
34	K	871370320	Montáž kanalizačního potrubí hladkého plošnostenného SN 12 z polypropylenu DN 300	m	9 115,08
35	M	28617034	trubka kanalizační PP plošnostenné tlivákové DN 300x3000mm SN12	m	7 726,85
36	K	877350310	Montáž kolen na kanalizačním potrubí z PP trub hladkých plošnostenných DN 200	kus	12 376,10
37	M	28617183	koleno kanalizační PP SN15 45° DN 200	kus	1 493,00
38	K	892372121	Tlaková zkouška vzduchem potrubí DN 300 těsnícím vakem ucpávkovým	úsek	11 184,32
39	K	894411311	Osazení betonových nebo železobetonových dílců pro šachty skruží rovných	kus	
40	M	59224160	skruž kanalizační s ocelovými stupněmi 100x25x120m	kus	
41	M	59224348	těsnění elastomerová pro spojení šachetních dílců DN 1000	kus	
42	K	894412411	Osazení betonových nebo železobetonových dílců pro šachty skruží přechodových	kus	

43	M	59224312	kórus šachetní betonový kápnové plastové stupadlo 100x62,5x55cm	kus		30 060,17	
44	K	894414111	Osazení betonových nebo železobetonových dílců pro šachty skruží základových (dno)	kus		12 742,80	
45	M	59224337	dno betonové šachty kanalizační příčné 100x60x40cm	kus		93 508,24	
46	M	59224348	těsnění elastomerové pro spojení šachetních dílů DN 1000	kus		2 090,20	
47	K	899104112	Osazení poklopu litinových nebo ocelových včetně ramů pro třídu zatížení D400, E600	kus		11 734,38	
48	M	59224660	poklop šachtový betonový vyvýšený litina 785(10)x16mm D400 bez odvětrání	kus		33 552,96	
49	K	899-R1	nápojení na stávající kanalizaci	kus		24 446,60	
<b>D 998 Přesun hmot</b>							
52	K	998276101	Přesun hmot pro trubní vedení z trub z plastických hmot otevřený výkop	t		132 977,63	
<b>SO 302 Přeložba a vyčištění stávající kanalizace - VCP</b>							
PČ	Typ	Kód	Popis	MJ	Množství	J.cena [CZK]	Cena celkem [CZK]
<b>Náklady soupisu celkem</b>							
D	HSV		Práce a dodávky HSV				<b>41 400,00</b>
47	M	59224337	dno betonové šachty kanalizační příčné 100x60x40cm	kus			<b>41 400,00</b>
			Uprava dna šachty, vrtání				6 900,00
			Provedení spádů v šachtách				26 450,00
							8 050,00

**Cena celkem dle SoD**

**Cena celkem změna dle projektanta**

**Navýšení celkem**

1 282 356,68

1 302 854,11

**61 897,43**

S0303 Jednotná areálová kanalizace

PC Typ	Kód	Popis	MJ	Množství	Jc	celkem
<b>Náklady soupisu celkem</b>						<b>608 335,18</b>
D	HSV	Práce a dodávky HSV				508 335,18
D	1	Zemní práce				268 065,93
1	K	115101202 Čerpání vody na dopravní výšku do 10 m průměrný přítok přes 500 do 1 000 l/min	hod			36 669,80
2	K	115101302 Pohotovost čerpací soupravy pro dopravní výšku do 10 m přítok přes 500 do 1 000 l/min	den			1 527,90
3	K	132254202 Hloubení zapažených rýh š do 2000 mm v hornině třídy těžitelnosti I skupiny 3 objem do 50 m3	m3			26 617,60
4	K	132354202 Hloubení zapažených rýh š do 2000 mm v hornině třídy těžitelnosti II skupiny 4 objem do 50 m3	m3			36 599,32
5	K	132454201 Hloubení zapažených rýh š do 2000 mm v hornině třídy těžitelnosti II skupiny 5 objem do 20 m3	m3			16 286,01
6	K	151811131 Osazení pažického boxu hl výkopu do 4 m š do 1,2 m	m2			32 894,83
7	K	151811231 Odstranění pažického boxu hl výkopu do 4 m š do 1,2 m	m2			16 447,98
8	K	162351103 Vodovorné přemístění přes 50 do 500 m výkopku/sypání z horniny třídy těžitelnosti I skupiny 1 až 3	m3			3 155,88
9	K	162751113 Vodovorné přemístění přes 5 000 do 6000 m výkopku/sypání z horniny třídy těžitelnosti I skupiny 1 až 3	m3			2 167,55
10	K	162751133 Vodovorné přemístění přes 5 000 do 6000 m výkopku/sypání z horniny třídy těžitelnosti II skupiny 4 a 5	m3			6 506,39
11	K	167151111 Nakládání výkopku z hornin třídy těžitelnosti I skupiny 1 až 3 přes 100 m3	m3			789,04
12	K	1712012-R1 Poplatek za uložení na skládce (skládkové) zeminy a kamení kód odpadu 17 05 04	t			29 275,48
13	K	171251101 Uložení sypání do násypů nezhutněných strojně	m3			4 336,87
14	K	171251201 Uložení sypání na skládky nebo meziskládky	m3			394,45
15	K	174151101 Zásep jam, šachet rýh nebo kolem objektů sypání se zhutněním	m3			6 903,56
16	M	59344171 šitéřová fréza 032	l			18 777,74
17	K	175151101 Obsypání potrubí strojně sypáním bez prohození, uloženo do 3 m	m3			8 071,11
18	M	593373030 šitéřkopánek fréza 016	l			18 654,52
D	2	Zakládání				15 273,32
19	K	212751101 Trativod z drenážních trubek flexibilních PVC-U SN 4 perforace 360° včetně lože otevřený výkop DN 50 pro meliorace	m			15 273,32
D	3	Svislé a kompletní konstrukce				3 550,93
20	K	359901111 Vybíhání stok	m			1 645,26
21	K	359901211 Monitoring stoky jakékoliv výšky na nové kanalizaci	m			1 905,68
D	4	Vodovorné konstrukce				16 605,36
22	K	451541111 Lože pod potrubí otevřený výkop ze šitéřkordě	m3			1 072,18
23	K	451573111 Lože pod potrubí otevřený výkop ze šitéřkopisku	m3			9 020,62
24	K	452112111 Osazení betonových prstenců nebo rámu v do 100 mm	kus			908,09
25	M	59224187 prstenec šitéřový vyrovňovací betonový Ø25x120x100mm	kus			590,79
26	K	452321131 Podkladní desky ze ŽB II, C 12/15 otevřený výkop	m3			2 522,86
27	K	452351101 Bednění podkladních desek nebo bloků nebo sedlového lože otevřený výkop	m2			1 011,75
28	K	452368211 Výztuž podkladních desek nebo bloků nebo prázdu otevřený výkop ze svaťovaných sítí Kari	t			1 478,91
D	5	Trubní vedení				150 089,58
29	K	871360320 Montáž kanalizačního potrubí hladkého ploskostěnného SN 12 z polypropylenu DN 250	m			7 817,88
30	M	29617033 trubka kanalizační PP ploskostěnná šitéřová DN 250x3000mm S102	m			74 556,77
31	K	877310310 Montáž kolen na kanalizačním potrubí z PP trub hladkých ploskostěnných DN 150	kus			340,51
32	M	29617182 kolo kanalizační PP S1016 45° DN 150	kus			358,84
33	K	877310330 Montáž spojek na kanalizačním potrubí z PP trub hladkých ploskostěnných DN 150	kus			340,51
34	M	29617264 redukce kanalizační PP DN 150/125	kus			721,61
35	K	877360320 Montáž odboček na kanalizačním potrubí z PP trub hladkých ploskostěnných DN 250	kus			678,38
36	M	29617216 odbočka kanalizační PP S1016 45° DN 250/150	kus			2 265,68
37	K	892362121 Tlaková zkouška vzduchem potrubí DN 250 tlánicím vakem ucpávkovým	úsek			3 012,18
38	K	894411311 Osazení betonových nebo železobetonových dílců pro šachty skruží rovinných	kus			1 545,37
39	M	59224162 dílce kanalizační z ocelových skruží 180x250x120cm	kus			2 475,22
40	M	59224346 těsnění elastomerové pro spojení šachetních dílců DN 1800	kus			298,60
41	K	894412411 Osazení betonových nebo železobetonových dílců pro šachty skruží přechodových	kus			3 195,52
42	M	59224312 těsnění šachetní betonový kapesní plovákový odpadní Ø200x2 šitéřový	kus			8 588,62
43	K	894414111 Osazení betonových nebo železobetonových dílců pro šachty skruží základových (dno)	kus			3 640,80
44	M	59224337 dílce betonové šachty kanalizační plovákové Ø200x100cm	kus			26 716,64
45	M	59224346 těsnění elastomerové pro spojení šachetních dílců DN 1000	kus			597,20
46	K	899104112 Osazení poklopů litinových nebo ocelových včetně rámu pro třídu zařízení D400, E600	kus			3 352,68
47	M	59224630 poklop šitéřový betonový vyprávací Ø250x100x výšev. D400 bez odvěrníku	kus			9 586,56
D	998	Přesun hmot				56 750,04
48	K	998276101 Přesun hmot pro trubní vedení z trub z plastických hmot otevřený výkop	t			56 750,04
<b>Náklady soupisu celkem</b>						<b>667 481,31</b>
D	HSV	Práce a dodávky HSV				667 481,31
D	1	Zemní práce				310 724,89
1	K	115101202 Čerpání vody na dopravní výšku do 10 m průměrný přítok přes 500 do 1 000 l/min	hod			36 669,80
2	K	115101302 Pohotovost čerpací soupravy pro dopravní výšku do 10 m přítok přes 500 do 1 000 l/min	den			1 527,90
3	K	132254202 Hloubení zapažených rýh š do 2000 mm v hornině třídy těžitelnosti I skupiny 3 objem do 50 m3	m3			33 512,69
4	K	132354202 Hloubení zapažených rýh š do 2000 mm v hornině třídy těžitelnosti II skupiny 4 objem do 50 m3	m3			46 080,09
5	K	132454201 Hloubení zapažených rýh š do 2000 mm v hornině třídy těžitelnosti II skupiny 5 objem do 20 m3	m3			20 478,97
6	K	151811131 Osazení pažického boxu hl výkopu do 4 m š do 1,2 m	m2			34 289,36
7	K	151811231 Odstranění pažického boxu hl výkopu do 4 m š do 1,2 m	m2			17 135,27
8	K	162351103 Vodovorné přemístění přes 50 do 500 m výkopku/sypání z horniny třídy těžitelnosti I skupiny 1 až 3	m3			4 513,45
9	K	162751113 Vodovorné přemístění přes 5 000 do 6000 m výkopku/sypání z horniny třídy těžitelnosti I skupiny 1 až 3	m3			2 188,97
10	K	162751133 Vodovorné přemístění přes 5 000 do 6000 m výkopku/sypání z horniny třídy těžitelnosti II skupiny 4 a 5	m3			8 182,00
11	K	167151101 Nakládání výkopku z hornin třídy těžitelnosti I skupiny 1 až 3 do 100 m3	m3			1 044,81
12	K	1712012-R1 Poplatek za uložení na skládce (skládkové) zeminy a kamení kód odpadu 17 05 04	t			35 036,63
13	K	171251101 Uložení sypání do násypů nezhutněných strojně	m3			5 190,49
14	K	171251201 Uložení sypání na skládky nebo meziskládky	m3			564,13
15	K	174151101 Zásep jam, šachet rýh nebo kolem objektů sypání se zhutněním	m3			9 873,29
16	M	59344171 šitéřová fréza 032	l			26 855,43
17	K	175151101 Obsypání potrubí strojně sypáním bez prohození, uloženo do 3 m	m3			8 329,55
18	M	593373030 šitéřkopánek fréza 016	l			19 262,16
D	2	Zakládání				15 273,32
19	K	212751101 Trativod z drenážních trubek flexibilních PVC-U SN 4 perforace 360° včetně lože otevřený výkop DN 50 pro meliorace	m			15 273,32
D	3	Svislé a kompletní konstrukce				3 550,93
20	K	359901111 Vybíhání stok	m			1 645,26

21	K	359901211	Monitoring stoky jakékoli výšky na nové kanalizaci	m	1 905,88
D 4					<b>24 124,88</b>
22	K	451541111	Lože pod potrubí otevřený výkop ze štrkodřevě	m3	1 609,99
23	K	451573111	Lože pod potrubí otevřený výkop ze štrkopyřku	m3	9 621,61
24	K	452112111	Osazení betonových prstenců nebo rámu v do 100 mm	kus	908,09
25	M	59224167	prstenec šachetový výtvarněvazí betonový 625x120x100mm	kus	590,79
26	K	452112122	Osazení betonových prstenců nebo rámu v do 200 mm	kus	2 095,42
27	M	59224188	prstenec šachetový výtvarněvazí betonový 625x120x120mm	kus	1 778,60
28	K	452321131	Podkladní desky ze ŽB II, C 12/15 otevřený výkop	m3	3 764,29
29	K	452351101	Bednění podkladních desek nebo bloků nebo sádlového lože otevřený výkop	m2	1 517,82
30	K	452386211	Výztuž podkladních desek nebo bloků nebo prahů otevřený výkop ze svařovaných sítí Kari	t	2 218,37
D 8					<b>234 175,88</b>
31	K	871370320	Montáž kanalizačního potrubí hladkého plošatého SN 12 z polypropylénu DN 300	m	7 817,88
32	M	28617034	trubka kanalizační PP plošatěné štrukté DN 300x300mm SN12	m	126 687,52
33	K	877310310	Montáž kolien na kanalizačním potrubí z PP trub hladkých plošatých DN 150	kus	340,51
34	M	28617162	koleno kanalizační PP SN15 45° DN 150	kus	399,69
35	K	877310330	Montáž spojek na kanalizačním potrubí z PP trub hladkých plošatých DN 150	kus	340,51
36	M	28617244	redukce kanalizační PP DN 150/125	kus	721,61
37	K	877370320	Montáž odboček na kanalizačním potrubí z PP trub hladkých plošatých DN 300	kus	760,35
38	M	28617214	odbočka kanalizační PP SN15 45° DN 300/150	kus	2 465,98
39	K	892382121	Tlaková zkouška vzduchem potrubí DN 250 těsnícím vakem ucpávkovým	žátek	4 518,27
40	K	894411311	Osazení betonových nebo železobetonových dílců pro šachty skruží rovných	kus	3 090,74
41	M	59224169	dílec kanalizační s ocelovými stupnicí 100x25x12cm	kus	4 952,65
42	M	59224348	Národní ocelonerové pro spojení šachetních dílů DN 1000	kus	597,28
43	K	894412411	Osazení betonových nebo železobetonových dílců pro šachty skruží přechodových	kus	4 793,28
44	M	59224312	dílec šachetní betonový křesové přechodové 100x62,5x30cm	kus	12 832,63
45	K	894414111	Osazení betonových nebo železobetonových dílců pro šachty skruží základových (dno)	kus	5 461,20
46	M	59224337	dílec betonové šachty kanalizační průměr 100x60x40cm	kus	48 074,95
47	M	59224348	Národní ocelonerové pro spojení šachetních dílů DN 1000	kus	597,28
48	K	899104112	Osazení poklopů litinových nebo ocelových včetně rámu pro třídu zatížení D400, E600	kus	5 029,02
49	M	59224680	poklop šachetový betonové výškové 785/810x16mm D400 bez odvětrání	kus	14 376,84
D 998					<b>79 631,81</b>
50	K	998276101	Přesun hmot pro trubní vedení z trub z plastických hmot otevřený výkop	t	<b>79 631,81</b>
PČ Typ Kód Popis MJ					
<b>Náklady součástí celkem</b>					<b>0,00</b>
D HSV Práce a dodávky HSV					<b>0,00</b>

Cena celkem dle SoD 508 335,18  
Cena celkem dle ZL č.2 667 481,31  
Navyšeni celkem 159 146,13

S0304 Dešťová kanalizace

PC	Typ	Kód	Popis	MJ	Množství	J.c.	celkem
<b>Náklady soupisu celkem</b>							<b>770 845,07</b>
D	HSV	<b>Práce a dodávky HSV</b>					<b>770 845,07</b>
D	1	<b>Zemní práce</b>					<b>399 435,84</b>
1	K	115101202	Čerpání vody na dopravní výšku do 10 m průměrný přítok přes 500 do 1 000 l/min	hod			36 069,60
2	K	115101302	Pohotovost čerpací soupravy pro dopravní výšku do 10 m přítok přes 500 do 1 000 l/min	den			1 527,90
3	K	119001421	Dočasné zajištění kabelů a kabelových traťů ze 3 volně ložených kabelů	m			2 619,30
4	K	132254202	Hloubení zapažených rýh š do 2000 mm v horní třídě těžitelnosti I skupiny 3 objem do 50 m3	m3			36 314,88
5	K	132354202	Hloubení zapažených rýh š do 2000 mm v horní třídě těžitelnosti II skupiny 4 objem do 50 m3	m3			52 062,85
6	K	132454201	Hloubení zapažených rýh š do 2000 mm v horní třídě těžitelnosti II skupiny 5 objem do 20 m3	m3			23 414,50
7	K	151101101	Zřízení příložného pažení a rozepření stěn rýh hl do 2 m	m2			15 220,23
8	K	151101111	Odstáření příložného pažení a rozepření stěn rýh hl do 2 m	m2			7 610,11
9	K	151811131	Ocezení pažického boxu hl výkopu do 4 m š do 1,2 m	m2			43 351,91
10	K	151811231	Odstáření pažického boxu hl výkopu do 4 m š do 1,2 m	m2			22 617,02
11	K	162351103	Vodorovné přemístění přes 50 do 500 m výkopku/sypání z horní třídy těžitelnosti I skupiny 1 až 3	m3			2 207,83
12	K	162751113	Vodorovné přemístění přes 5 000 do 6000 m výkopku/sypání z horní třídy těžitelnosti I skupiny 1 až 3	m3			5 454,67
13	K	162751133	Vodorovné přemístění přes 5 000 do 6000 m výkopku/sypání z horní třídy těžitelnosti II skupiny 4 a 5	m3			9 365,65
14	K	167151111	Nakládání výkopku z horní třídy těžitelnosti I skupiny 1 až 3 přes 100 m3	m3			552,01
15	K	1712012-R1	Poplatek za uložení na skládce (skládková) zeminy a kamení kód odpadu 17 05 04	t			50 021,21
16	K	171251101	Uložení sypání do náspů nezhuťných strojně	m3			7 410,31
17	K	171251201	Uložení sypání na skládky nebo meziskládky	m3			275,96
18	K	174151101	Zásyp jam, šacht rýh nebo kolem objektů sypáním se zhuťnutím	m3			4 828,44
19	M	58341171	šifrovací šifrovací 0-32	š			13 135,41
20	K	175151101	Obesypání potrubí strojní sypáním bez prohození, uloženo do 3 m	m3			18 703,90
21	M	58373030	šifrovací šifrovací 0-32	š			43 251,55
D	2	<b>Zakládání</b>					<b>26 259,21</b>
22	K	212751101	Tratvod z drnáčnických trubek nezářných PVC-U SN 4 perforace 360° včetně lože otevřený výkop DN 50 pro meliorace	m			26 259,21
D	3	<b>Světelné a kompletní konstrukce</b>					<b>7 106,24</b>
23	K	359901111	Výhlední stok	m			4 363,92
24	K	359901211	Monitoring stoky jakékoliv výšky na nové kanalizaci	m			2 742,32
D	4	<b>Vodorovné konstrukce</b>					<b>51 423,32</b>
25	K	451541111	Lože pod potrubí otevřený výkop ze šifrování	m3			1 072,16
26	K	451573111	Lože pod potrubí otevřený výkop ze šifrování	m3			22 363,46
27	K	452112111	Ocezení betonových prstenců nebo rámu v do 100 mm	kus			665,20
28	M	58224104	prstenec šifrovací výhledový betonový 625x120x120mm	kus			354,91
29	K	452112121	Ocezení betonových prstenců nebo rámu v do 200 mm	kus			1 047,71
30	M	58224105	prstenec šifrovací výhledový betonový 625x120x120mm	kus			606,26
31	K	452321131	Podkladní desky ze ŽB V. C 12/15 otevřený výkop	m3			2 522,86
32	K	452351101	Bednění podkladních desek nebo bloků nebo sedlového lože otevřený výkop	m2			1 011,75
33	K	452368211	Výztuž podkladních desek nebo bloků nebo pražců otevřený výkop ze svařovaných sítí Kari	t			1 478,91
D	5	<b>Trubní vedení</b>					<b>240 315,03</b>
34	K	871270310	Montáž kanalizačního potrubí hladkého ploskostěného SN 10 z polypropylenu DN 125	m			4 893,81
35	M	28617010	bloky kanalizační PP ploskostěné šifrové DN 125,3000mm SN10	m			23 807,57
36	K	871360320	Montáž kanalizačního potrubí hladkého ploskostěného SN 12 z polypropylenu DN 250	m			10 817,77
37	M	28617032	bloky kanalizační PP ploskostěné šifrové DN 250,3000mm SN12	m			107 289,01
38	K	877310310	Montáž kolon na kanalizačním potrubí z PP trub hladkých ploskostěných DN 150	kus			1 362,04
39	M	28617032	bloky kanalizační PP SN16 45° DN 150	kus			1 481,58
40	K	877310330	Montáž spojek na kanalizačním potrubí z PP trub hladkých ploskostěných DN 150	kus			1 362,04
41	M	28617034	bloky kanalizační PP DN 150x125	kus			2 886,44
42	K	877360320	Montáž osových na kanalizačním potrubí z PP trub hladkých ploskostěných DN 250	kus			2 719,56
43	M	28617210	osy kanalizační PP SN16 45° DN 250/150	kus			9 082,72
44	K	882362121	Tlaková zkouška vzduchem potrubí DN 250 tláčením vakem ucpávkovým	úsek			1 506,09
45	K	894411311	Ocezení betonových nebo železobetonových dílců pro šachty skruží rovných	kus			1 545,37
46	M	58224105	bloky kanalizační s oslovými výhledy 100,25x16,5cm	kus			2 475,22
47	M	58224108	bloky kanalizační s oslovými výhledy DN 1000	kus			298,60
48	K	894412411	Ocezení betonových nebo železobetonových dílců pro šachty skruží přechodových	kus			1 567,78
49	M	58224312	bloky kanalizační betonové ploskostěné výhledy 100,62 5x16,5cm	kus			4 294,31
50	K	894414111	Ocezení betonových nebo železobetonových dílců pro šachty skruží základových (dno)	kus			3 640,80
51	M	58224337	dno betonové šachty kanalizační průměr 100,62x16,5cm	kus			26 716,64
52	M	5822434E	bloky kanalizační s oslovými výhledy DN 1000	kus			597,20
53	K	894414211	Ocezení betonových nebo železobetonových dílců pro šachty desek zářivových	kus			1 228,44
54	M	58224315	bloky kanalizační zářivové pro hrubé šachty 100,62 5x16,5cm	kus			6 351,75
55	K	899104112	Ocezení poklopů litinových nebo ocelových včetně rámu pro třídu zatížení D400, E600	kus			3 352,68
56	M	58224560	poklop šifrovací betonové výhledové 76,5x10,16cm DN400 bez ochranné	kus			9 586,56
57	K	899-R1	nápojení šachty splavením	kus			9 335,16
58	K	899-R2	nápojení na stávající kanalizaci	kus			11 131,84
D	900	<b>Přesun hmot</b>					<b>57 305,44</b>
59	K	900278101	Přesun hmot pro trubní vedení z trub z plastických hmot otevřený výkop	t			57 305,44

PC	Typ	Kód	Popis	MJ	M	Cena celkem Kč
<b>Náklady soupisu celkem</b>						<b>1 414 439,23</b>
D	HSV	<b>Práce a dodávky HSV</b>				<b>1 414 439,23</b>
D	1	<b>Zemní práce</b>				<b>719 596,83</b>
1	K	115101202	Čerpání vody na dopravní výšku do 10 m průměrný přítok přes 500 do 1 000 l/min	hod		36 069,60
2	K	115101302	Pohotovost čerpací soupravy pro dopravní výšku do 10 m přítok přes 500 do 1 000 l/min	den		1 527,90
3	K	119001421	Dočasné zajištění kabelů a kabelových traťů ze 3 volně ložených kabelů	m		2 619,30
4	K	132254203	Hloubení zapažených rýh š do 2000 mm v horní třídě těžitelnosti I skupiny 3 objem do 100 m3	m3		68 061,45
5	K	132354202	Hloubení zapažených rýh š do 2000 mm v horní třídě těžitelnosti II skupiny 3 objem do 100 m3	m3		46 579,50
6	K	132454201	Hloubení zapažených rýh š do 2000 mm v horní třídě těžitelnosti II skupiny 5 objem do 20 m3	m3		21 488,86
7	K	151101101	Zřízení příložného pažení a rozepření stěn rýh hl do 2 m	m2		10 734,33
8	K	151101111	Odstáření příložného pažení a rozepření stěn rýh hl do 2 m	m2		99 831,34
9	K	151811131	Ocezení pažického boxu hl výkopu do 4 m š do 1,2 m	m2		52 595,96
10	K	151811231	Odstáření pažického boxu hl výkopu do 4 m š do 1,2 m	m2		5 717,83
11	K	162351103	Vodorovné přemístění přes 50 do 500 m výkopku/sypání z horní třídy těžitelnosti I skupiny 1 až 3	m3		9 525,60
12	K	162751113	Vodorovné přemístění přes 5 000 do 6000 m výkopku/sypání z horní třídy těžitelnosti I skupiny 1 až 3	m3		18 630,85
13	K	162751133	Vodorovné přemístění přes 5 000 do 6000 m výkopku/sypání z horní třídy těžitelnosti II skupiny 4 a 5	m3		1 323,73
14	K	167151101	Nakládání výkopku z horní třídy těžitelnosti I skupiny 1 až 3 do 100 m3	m3		

15	K	1712012-R1	Poplatek za uložení na skládce (ekotekovné) zemříný a kamení kód odpadu 17 05 04	t		95 031,26
16	K	171251101	Uložení sypání do nespův nezhuťných strojů	m3		14 076,26
17	K	171251201	Uložení sypání na skládky nebo meziskládky	m3		714,87
18	K	174151101	Zásyp jam, šachet rýh nebo kolem objektů sypáním se zhuťněním	m3		12 507,84
19	M	56344171	šitéřovací frézka G32	?		34 020,20
20	K	175151101	Obtavení potrubí strojní sypáním bez prohození, uloženu do 3 m	m3		32 052,09
21	M	563373030	šitéřovací frézka G6	?		34 520,75
	O	2	Zakládání			26 281,47
22	K	212751101	Tratvod z drenážních trubek flexibilních PVC-U SN 4 perforace 380° včetně lože otevřený výkop DN 50 pro měřovací	m		28 281,47
	D	3	Svaté a kompletní konstrukce			12 802,63
23	K	359901111	Výšleň stok	m		7 418,86
24	K	359901211	Monitorování stoky jakékoliv výšky na nové kanalizaci	m		5 443,97
	D	4	Vodorovné konstrukce			55 113,04
25	K	451541111	Lože pod potrubí otevřený výkop ze šitéřovně	m3		2 148,07
26	K	451573111	Lože pod potrubí otevřený výkop ze šitéřokopaku	m3		36 519,82
27	K	452112111	Osazení betonových prstenců nebo rámu v do 100 mm	kus		1 930,40
28	M	56224167	prstencové šachetový vyrovnávací betonový 625x120x100mm	kus		1 167,58
29	K	452112121	Osazení betonových prstenců nebo rámu v do 200 mm	kus		2 095,42
30	M	56224168	prstencové šachetový vyrovnávací betonový 625x120x120mm	kus		1 212,72
31	K	452321131	Podkladní desky ze ŽB tř. C 12/15 otevřený výkop	m2		5 045,72
32	K	452351101	Bednění podkladních desek nebo bloků nebo osadového lože otevřený výkop	m2		2 023,49
33	K	452368211	Výztuž podkladních desek nebo bloků nebo pražců otevřený výkop ze svařovaných sítí Kari	t		2 857,82
	D	8	Trubní vedení			484 618,36
34	K	671270310	Montáž kanalizačního potrubí hladkého plochého SN 10 z polypropylenu DN 125	m		5 805,19
35	M	28617010	trubka kanalizační PP plochého šitéřového DN 125x3000mm SN10	m		26 533,47
36	K	671310320	Montáž kanalizačního potrubí hladkého plochého SN 12 z polypropylenu DN 150	m		1 230,84
37	M	28617031	trubka kanalizační PP plochého šitéřového DN 150x3000mm SN12	m		12 512,32
38	K	671360320	Montáž kanalizačního potrubí hladkého plochého SN 12 z polypropylenu DN 250	m		21 475,10
39	M	28617033	trubka kanalizační PP plochého šitéřového DN 250x3000mm SN12	m		212 067,86
40	K	677310310	Montáž kolon na kanalizačním potrubí z PP trub hladkých plochého DN 150	kus		681,02
41	M	28617182	kolono kanalizační PP SN16 45° DN 150	kus		730,76
42	K	677310330	Montáž spojek na kanalizačním potrubí z PP trub hladkých plochého DN 150	kus		681,02
43	M	28617244	redukce kanalizační PP DN 150/125	kus		1 443,22
44	K	677360320	Montáž odboček na kanalizačním potrubí z PP trub hladkých plochého DN 250	kus		1 356,76
45	M	28617210	odbočka kanalizační PP SN16 45° DN 250/150	kus		4 331,36
46	K	692312121	Tlaková zkouška vzduchem potrubí DN 150 tlakovým vakem upěrkovým	kus		1 459,33
47	K	692362121	Tlaková zkouška vzduchem potrubí DN 250 tlakovým vakem upěrkovým	kus		6 076,72
48	K	694411311	Osazení betonových nebo železobetonových dílců pro šachty skruží rovných	kus		3 090,74
49	M	56224169	šachta kanalizační z ocelových slupek 100x250x10m	kus		4 026,64
50	M	56224346	šachta kanalizační z ocelových slupek 100x250x10m	kus		587,20
51	K	694412411	Osazení betonových nebo železobetonových dílců pro šachty skruží přechodových	kus		6 381,46
52	M	56224312	šachta šachetový betonový kapavý plochého stupadu 100x62 5x55m	kus		17 177,34
53	K	694414111	Osazení betonových nebo železobetonových dílců pro šachty skruží základových (dno)	kus		7 281,80
54	M	56224337	dno betonové šachty kanalizační průměr 100x62x40cm	kus		33 421,26
55	M	56224346	šachta betonová pro spojku šachetových DN DN 100	kus		1 194,40
56	K	699104112	Osazení poklopů litinových nebo ocelových včetně rámu pro třídu zatížení D400, E600	kus		6 266,36
57	M	56224660	poklop šachetový betonový výšleňový 780x780 mm DN25 šachta odvětrání	kus		18 173,12
58	K	699623161	Obetonování potrubí nebo zděvk stok betonem prostým tř. C 20/25 v otevřeném výkopu	m3		25 228,17
59	K	699643111	Bednění pro obetonování potrubí otevřený výkop	m2		4 375,93
60	K	699-R1	nápojení lapečů splašení	kus		9 335,16
61	K	699-R2	nápojení na stávající kanalizaci	kus		22 263,88
62	K	699-R3	nápojení uliční vpusti	kus		3 855,65
	O	999	Přesun hmot			113 888,88
63	K	988276101	Přesun hmot pro trubní vedení z trub z plastických hmot otevřený výkop	t		113 888,88
	PČ	Typ	Kód	Popis	MJ	Cena celkem [CZK]
						<b>6 999,00</b>
						<b>6 000,00</b>
						<b>6 999,00</b>
						<b>6 999,00</b>
57	M	56224337	dno betonové šachty kanalizační průměr 100x62x40cm	kus		6 999,00

Cena celkem dle SoD

Cena celkem dle ZL č.2

Navýšení celkem

770 845,07

1 414 439,23

**650 494,16**

Projekt: REKONSTRUKCE A ROZŠÍŘENÍ HALY LÚ AUTOBUSŮ, DPMLJ  
Objednatel: Dopravní podnik měst Liberce a Jablonce nad Nisou, a.s.  
Zhotovitel: Metrostav DIZ s.r.o.  
TDS: QM-4C, s.r.o.  
Projektant: VALBEK, spol. s r.o.

## ZMĚNOVÝ LIST

ZL

10

Společnost Zastoupena (Jméno, příjmení)

Vydal: MTS DIZ s.r.o.

Vydáno dne: 21. 9. 2023

**PŘEDMĚT ZMĚNOVÉHO LISTU: Stavební práce**

### POPIS:

Doplnění položek nutných k dokončení díla, které nebyly předmětem plnění:

Dodatečná atika – doplnění detailu napojení na stávající plechovou halu. Klempířské kce. budou doceněny po upřesnění projektantem.

Zazdění oken stávajících hal – v DPS neřešeno, domluveno v rámci KD

Doplněné překladů pro prostupy VZT – neřešeno v DPS, vzhledem k dimenzi potrubí VZT nutné osadit do prostupů překlady

Příprava kapes pro osazení ocelových nosníků – nutné pro osazení stropních nosníků na stávající objekty, neřešeno ve VV

Zmonolitnění ocelových nosníků – obetonávka stropních nosníků na základě doplněného detailu

Bednění podlahové desky – neobsaženo ve VV

### DŮVOD ZMĚNY:

Nebylo součástí DPS. Napojení na stávající objekty mohlo být řešeno až po demolici původních hal a zaměření stávajících konstrukcí.

### ODKAZ NA DOKUMENTACI:

SO701\_D11\_13\_details\_DPS\_R2

Ostatní napojení na stávající konstrukce budou oceněny po doprojektování všech detailů

### DOPAD NA PROJEKT (cena/čas/ostatní):

Ocenění prací činí +197 417,- Kč bez DPH. Změna nemá dopad do termínu dokončení díla.

### Poznámky (odpověď do kdy, ...)

Žádáme Vás o odpověď do 25. 9. 2023.

### Přílohy:

1) Ocenění ZL

### FINÁLNÍ ODPOVĚĎ PŘÍJEMCE:

Souhlasí

22.9.2023

datum / PODPIS

Odsouhlasil: (JMÉNO DATUM PODPIS)

Objednatel: 21.9.2023

Zhotovitel:

 Quality Management

TDS:

QM-4C, IČO: 09686380  
Liljinské náměstí 669/2a  
www.valbek.coment.cz

**Metrostav DIZ s.r.o.**

Koželužská 2450/4, 180 00 Praha 8  
IČ 25021915, DIČ CZ25021915  
(058)

Projektant:

METROSTAV DIZ s.r.o.							21.09.2023
		<b>Změnový list</b>					<b>10</b>
	STAVBA:	<b>REKONSTRUKCE A ROZŠÍŘENÍ HALY LÚ AUTOBUSŮ, DPMLJ</b>					
		<b>Popis jednotlivých prací</b>	<b>M.j.</b>	<b>Množství</b>	<b>Jednotková cena v Kč</b>	<b>Celková cena v Kč</b>	
		<b>ZL10_ Stavební práce</b>					
		<b>Odpočty položek z SoD:</b>					0,-
		<b>Celkem odpočty</b>					<b>0,-</b>
		<b>Připočty položek:</b>					
		<b>Zazdění oken stávajících hal</b>					
K	310231051	Zazdívka otvorů ve zdivu nadzákladovém pl přes 0,25 do 1 m2 cihlami děrovanými přes P10 do P15 tl 300 mm	m2				545,00
		Zazdívka otvorů ve zdivu nadzákladovém děrovanými cihlami plochy přes 0,25 m2 do 1 m2 přes P10 do P15, tl. zdiva 300 mm					0,00
K	310231055	Zazdívka otvorů ve zdivu nadzákladovém pl přes 1 do 4 m2 cihlami děrovanými přes P10 do P15 tl 300 mm	m2				21 756,90
		Zazdívka otvorů ve zdivu nadzákladovém děrovanými cihlami plochy přes 1 m2 do 4 m2 přes P10 do P15, tl. zdiva 300 mm					0,00
D	9	<b>Ostatní konstrukce a práce, bourání</b>					0,00
K	949101111	Lešení pomocné pro objekty pozemních staveb s lešeňovou podlahou v do 1,9 m zatížení do 150 kg/m2	m2				144,58
		Lešení pomocné pracovní pro objekty pozemních staveb pro zatížení do 150 kg/m2, o výšce lešeňové podlahy do 1,9 m					0,00
K	968082017	Vybourání plastových rámu oken včetně křidel plochy přes 2 do 4 m2	m2				2 883,57
		Vybourání plastových rámu oken s křídly, dveřních zárubní, vrat rámu oken s křídly, plochy přes 2 do 4 m2					0,00
D	997	<b>Přesun sutě</b>					0,00
K	997013509	Příplatek k odvozu sutí a vybouraných hmot na skládku ZKD 1 km přes 1 km	t				61,88
		Odvoz sutí a vybouraných hmot na skládku nebo meziskládku se složením, na vzdálenost Příplatek k ceně za každý další i započatý 1 km přes 1 km					0,00
K	997013511	Odvoz sutí a vybouraných hmot z meziskládky na skládku do 1 km s naložením a se složením	t				227,15
		Odvoz sutí a vybouraných hmot z meziskládky na skládku s naložením a se složením, na vzdálenost do 1 km					0,00
K	997013609	Poplatek za uložení na skládce (skládkovné) stavebního odpadu ze směsí nebo oddělených frakcí betonu, cihel a keramických výrobků kód odpadu 17 01 07	t				541,12
		Poplatek za uložení stavebního odpadu na skládce (skládkovné) ze směsí nebo oddělených frakcí betonu, cihel a keramických výrobků zařazeného do Katalogu odpadů pod kódem 17 01 07					0,00
K	997013631	Poplatek za uložení na skládce (skládkovné) stavebního odpadu směšného kód odpadu 17 09 04	t				32,30
		Poplatek za uložení stavebního odpadu na skládce (skládkovné) směšného stavebního a demoličního zařazeného do Katalogu odpadů pod kódem 17 09 04					0,00
K	997013804	Poplatek za uložení na skládce (skládkovné) stavebního odpadu ze skla kód odpadu 17 02 02	t				679,36
		Poplatek za uložení stavebního odpadu na skládce (skládkovné) ze skla zařazeného do Katalogu odpadů pod kódem 17 02 02					0,00
K	997013813	Poplatek za uložení na skládce (skládkovné) stavebního odpadu z plastických hmot kód odpadu 17 02 03	t				126,72
		Poplatek za uložení stavebního odpadu na skládce (skládkovné) z plastických hmot zařazeného do Katalogu odpadů pod kódem 17 02 03					0,00
D	998	<b>Přesun hmot</b>					0,00
K	998011001	Přesun hmot pro budovy zděné v do 6 m	t				1 342,00
		Přesun hmot pro budovy občanské výstavby, bydlení, výrobu a služby s nosnou vislou konstrukcí zděnou z cihel, tvámic nebo kamene vodorovná dopravní vzdálenost do 100 m pro budovy výšky do 6 m					0,00
D	PSV	<b>Práce a dodávky PSV</b>					0,00
D	751	<b>Vzduchotechnika</b>					0,00
K	751398852	Demontáž protidešťové žaluzie nebo žaluziové klapky z potrubí čtyřhranného průřezu přes 0,150 do 0,300 m2	kus				118,00
		Demontáž ostatních zařízení protidešťové žaluzie nebo žaluziové klapky z čtyřhranného potrubí, průřezu přes 0,150 do 0,300 m2					0,00
D	764	<b>Konstrukce klempířské</b>					0,00



	K	764002851	Demontáž oplechování parapetů do suti	m	922,20
			Demontáž klempířských konstrukcí oplechování parapetů do suti		0,00
			<b>Zazdění oken stávajících hal</b>		<b>29 380,77</b>
					0,00
			<b>Doplnění překladů prostupů VZT</b>		<b>0,00</b>
	K	317168052	Překlad keramický vysoký v 238 mm dl 1250 mm	kus	2 429,76
	K	346244381	Překlady jednostranné v do 200 mm válcovaných nosníků cihlami	m2	412,80
			Překlad keramický vysoký v 238 mm dl 750 mm	kus	1 788,36
			Demontáž keramických překladů prefabrikovaných dl do 3 m hmotnosti do 50 kg/m	m3	374,22
			<b>Doplnění překladů prostupů VZT</b>		<b>5 005,14</b>
					0,00
			<b>Příprava kapes pro osazení ocelových nosníků</b>		<b>0,00</b>
					0,00
	D	3	Svislé a kompletní konstrukce		2 925,00
	K	311351311	Zřízení jednostranného bednění nosných nadzákladových zdí	m2	0,00
			Bednění nadzákladových zdí nosných rovné jednostranné zřízení		0,00
			(0,75*0,30)*10		477,00
	K	311351312	Odstranění jednostranného bednění nosných nadzákladových zdí	m2	0,00
			Bednění nadzákladových zdí nosných rovné jednostranné odstranění		0,00
			(0,75*0,30)*10		193,17
	K	R008	Podbetonávka pod nosníky z betonu prostého tř. C 25/30	m3	0,00
			Nadzákladové zdi z betonu prostého výpňové bez zvláštních nároků na vliv prostředí tř. C 25/30		
			*Podbetonávka pod nosníky;		0,00
			(0,05*0,20*0,30)*10		0,00
			<b>Součet</b>		<b>0,00</b>
	D	9	Ostatní konstrukce a práce, bourání		1 990,80
	K	941311111	Montáž lešení řadového modulového lehkého zatížení do 200 kg/m2 š od 0,6 do 0,9 m v do 10 m	m2	0,00
			Lešení řadové modulové lehké pracovní s podlahami s provozním zatížením tř. 3 do 200 kg/m2 šířky tř. SW06 od 0,6 do 0,9 m výšky do 10 m montáž		
	K	941311811	Demontáž lešení řadového modulového lehkého zatížení do 200 kg/m2 š od 0,6 do 0,9 m v do 10 m	m2	1 676,16
			Lešení řadové modulové lehké pracovní s podlahami s provozním zatížením tř. 3 do 200 kg/m2 šířky tř. SW06 od 0,6 do 0,9 m výšky do 10 m demontáž		0,00
	K	R01	Vysekání kapes ve zdivu z dutých cihel nebo tvárnic pi do 0,10 m2 hl 200mm	kus	3 290,00
			Vysekání výklenků nebo kapes ve zdivu z cihel na maltu vápennou nebo vápenocementovou kapes, plochy do 0,10 m2, hl. do 300 mm		0,00
					0,00
	D	997	Přesun suti		313,10
	K	997013211	Vnitrostaveništní doprava suti a vybouraných hmot pro budovy v do 6 m ručně	t	0,00
			Vnitrostaveništní doprava suti a vybouraných hmot vodorovně do 50 m svisle ručně pro budovy a haly výšky do 6 m		
	K	997013511	Odvoz suti a vybouraných hmot z meziskládky na skládku do 1 km s naložením a se složením	t	1 280,30
			Odvoz suti a vybouraných hmot z meziskládky na skládku s naložením a se složením, na vzdálenost do 1 km		0,00
			0,31*10 *Přepočtené koeficientem množství		0,00
	K	997013603	Poplatek za uložení na skládce (skládkovné) stavebního odpadu cihelného kód odpadu 17 01 02	t	496,00
			Poplatek za uložení stavebního odpadu na skládce (skládkovné) cihelného zatříděného do Katalogu odpadů pod kódem 17 01 02		0,00
			<b>Příprava kapes pro osazení ocelových nosníků</b>		<b>12 641,53</b>
					0,00
			<b>Zmonolitnění ocelových nosníků</b>		<b>0,00</b>
	K	417351115	Zřízení bednění ztužujících věnců	m2	23 728,17
			Bednění bočnic ztužujících pásů a věnců včetně vzpěr zřízení		0,00
			*m. č. 1.01;		0,00
			(11,615*0,50)*2		0,00
			Mezisoučet		0,00
			*m. č. 1.08-1.10;		0,00
			(13,28*0,50)*2		0,00
			Mezisoučet		0,00
			<b>Součet</b>		<b>0,00</b>
	K	417351116	Odstranění bednění ztužujících věnců	m2	5 651,17
			Bednění bočnic ztužujících pásů a věnců včetně vzpěr odstranění		0,00

			24,895					0,00
	K	R018	Ztužující pásy a věnce z betonu prostého tř. C 25/30			m3		17 746,05
			Ztužující pásy a věnce z betonu železového (bez výztuže) tř. C 25/30					0,00
	D	9	Ostatní konstrukce a práce, bourání					0,00
	K	941311111	Montáž lešení řadového modulového lehkého zatížení do 200 kg/m <sup>2</sup> š od 0,6 do 0,9 m v do 10 m			m2		4 977,00
			Lešení řadové modulové lehké pracovní s podlahami s provozním zatížením tř. 3 do 200 kg/m <sup>2</sup> šířky tř. SW06 od 0,6 do 0,9 m výšky do 10 m montáž					0,00
	K	941311811	Demontáž lešení řadového modulového lehkého zatížení do 200 kg/m <sup>2</sup> š od 0,6 do 0,9 m v do 10 m			m2		4 190,40
			Lešení řadové modulové lehké pracovní s podlahami s provozním zatížením tř. 3 do 200 kg/m <sup>2</sup> šířky tř. SW06 od 0,6 do 0,9 m výšky do 10 m demontáž					0,00
			<b>Zmonolitnění ocelových nosníků</b>					<b>56 292,79</b>
								0,00
			<b>Bednění podlahové desky 1. NP</b>					0,00
	D	6	Úpravy povrchů, podlahy a osazování výplní					0,00
	K	631351R02	Zřízení bednění podlah			m2		8 763,02
			Bednění podlah zřízení					0,00
			55,76*0,20					0,00
	K	631351R01	Odstranění bednění podlah			m2		2 921,04
			Bednění podlah odstranění					0,00
			55,76*0,20					0,00
			<b>Bednění podlahové desky 1. NP</b>					<b>11 684,06</b>
								0,00
			<b>Dodatečná atika vč. KZS bez klempířské kce.</b>					0,00
	D	3	Svislé a kompletní konstrukce					0,00
1	K	311235141	Zdivo jednovrstvé z cihel broušených přes P10 do P15 na tenkovrstvou maltu tl 240 mm			m2		22 253,34
			Zdivo jednovrstvé z cihel děrovaných broušených na celoplošnou tenkovrstvou maltu, pevnost cihel přes P10 do P15, tl. zdiva 240 mm					0,00
			*Nové vyzdívkové atiky;					0,00
			((2,00+0,40)/2*7,425)*2					0,00
			6,46*0,25					0,00
			<b>Součet</b>					0,00
	D	4	Vodorovné konstrukce					0,00
2	K	417351115	Zřízení bednění ztužujících věnců			m2		6 481,28
			Bednění bočnic ztužujících pásů a věnců včetně vzpěr zřízení					0,00
			15,20*2+0,50					0,00
			6,46*2+0,50					0,00
			<b>Součet</b>					0,00
3	K	417361821	Výztuž ztužujících pásů a věnců betonářskou ocelí 10 505			t		1 322,15
			Výztuž ztužujících pásů a věnců z betonářské oceli 10 505 (R) nebo BSI 500					0,00
			*Předpoklad 50kg/m <sup>3</sup> ;					0,00
			0,05*0,416					0,00
			*+5%;					0,00
			0,022					0,00
4	K	417321515	Ztužující pásy a věnce ze ŽB tř. C 25/30			m3		2 678,65
			Ztužující pásy a věnce z betonu železového (bez výztuže) tř. C 25/30					0,00
			15,2*0,24*0,08					0,00
			6,46*0,24*0,08					0,00
			<b>Součet</b>					0,00
5	K	417351116	Odstranění bednění ztužujících věnců			m2		1 543,60
			Bednění bočnic ztužujících pásů a věnců včetně vzpěr odstranění					0,00
			44,32					0,00
	D	6	Úpravy povrchů, podlahy a osazování výplní					0,00
6	K	622211011	Montáž kontaktního zateplení vnějších stěn lepením a mechanickým kotvením polystyrenových desek do betonu a zdiva tl přes 40 do 80 mm			m2		2 481,25
			Montáž kontaktního zateplení lepením a mechanickým kotvením z polystyrenových desek na vnější stěny, na podklad betonový nebo z lehčeného betonu, z tvárcí keramických nebo vápenopískových, tloušťky desek přes 40 do 80 mm					0,00
			((2,00+0,40)/2*7,425)*2					0,00
			0,73*6,46					0,00
			0,24*14,95+0,24*6,46					0,00
			<b>Součet</b>					0,00
7	M	26376421	deska XPS hrana polodrážková a hladký povrch 300kPA λ=0,035 tl 80mm			m2		3 523,08
			deska XPS hrana polodrážková a hladký povrch 300kPA λ=0,035 tl 80mm					0,00

			27,674			0,00
8	K	622211031	Montáž kontaktního zateplení vnějších stěn lepením a mechanickým kotvením polystyrenových desek do betonu a zdiva tl přes 120 do 160 mm	m2		15 533,02
			Montáž kontaktního zateplení lepením a mechanickým kotvením z polystyrenových desek na vnější stěny, na podklad betonový nebo z lehčeného betonu, z tvámic keramických nebo vápenopískových, tloušťky desek přes 120 do 160 mm			0,00
			((2,22+0,62)/2*7,425)*2			0,00
			0,95*6,46			0,00
			<b>Součet</b>			0,00
9	M	26375935	deska EPS 70 fasádní λ=0,039 tl 150mm	m2		4 267,25
			deska EPS 70 fasádní λ=0,039 tl 150mm			0,00
			27,224			0,00
10	K	622251101	Příplatek k cenám kontaktního zateplení vnějších stěn za zápusnou montáž a použití tepelněizolačních zátek z polystyrenu	m2		0,00
			Montáž kontaktního zateplení lepením a mechanickým kotvením Příplatek k cenám za zápusnou montáž kotev s použitím tepelněizolačních zátek na vnější stěny z polystyrenu			0,00
			22,536+27,224			0,00
			<b>Součet</b>			0,00
11	K	622131121	Penetrační nátěr vnějších stěn nanášený ručně	m2		1 469,06
			Podkladní a spojovací vrstva vnějších omítaných ploch penetrace nanášená ručně stěn			0,00
			22,536+27,224			0,00
12	K	622142001	Potažení vnějších stěn sklovláknitým pletivem vtačeným do tenkovrstvé hmoty	m2		7 380,21
			Potažení vnějších ploch pletivem v ploše nebo pruzích, na plném podkladu sklovláknitým vtačením do tmelu stěn			0,00
			22,536+27,224			0,00
13	K	622531012	Omítka tenkovrstvá silikonová vnějších ploch probarvená bez penetrace zatíraná (škrábaná), zrnitost 1,5 mm stěn	m2		12 067,37
			Omítka tenkovrstvá silikonová vnějších ploch probarvená bez penetrace zatíraná (škrábaná), zrnitost 1,5 mm stěn			0,00
			22,536+27,224			0,00
	D	998	Přesun hmot			0,00
14	K	R02	Přesuny hmot po staveništi	t		1 412,06
			Přesun hmot po staveništi			0,00
			<b>Dodatečná atka vč. KZS bez klempířské kce.</b>			82 412,31
						0,00
						0,00
			<b>Celkem nové položky</b>			<b>197 417,-</b>
			<b>CELKEM ZL</b>			<b>197 417 Kč</b>

**Projekt:** REKONSTRUKCE A ROZŠÍŘENÍ HALY LÚ AUTOBUSŮ, DPMLJ  
**Objednatel:** Dopravní podnik měst Liberce a Jablonce nad Nisou, a.s.  
**Zhotovitel:** Metrostav DIZ s.r.o.  
**TDS:** QM-4C, s.r.o.  
**Projektant:** VALBEK, spol. s r.o.

## ZMĚNOVÝ LIST

ZL

11

	Společnost	Zastoupena (Jméno, příjmení)
Vydal:	MTS DIZ s.r.o. /	
Vydáno dne:	18. 9. 2023	
<b>PŘEDMĚT ZMĚNOVÉHO LISTU: Úprava VZT stávající haly</b>		

### POPIS:

Ve stávající hale je vyústění vzduchotechniky v kolizi se stavbou kompresorovny. Původní vyústění bude zazděno a nově bude vybouráno ve výšce nad střešou kompresorovny. V rámci původní haly dojde k úpravě VZT potrubí a osazení nové mřížky na fasádu.

### DŮVOD ZMĚNY:

Požadavek investora

### ODKAZ NA DOKUMENTACI:

### DOPAD NA PROJEKT (cena/čas/ostatní):

Ocenění prací činí + 48 608,- Kč bez DPH.

Poznámky (odpověď do kdy,...)

Žádáme Vás o odpověď do 25. 9. 2023.

### Přílohy:

- 1) Ocenění ZL

### FINÁLNÍ ODPOVĚĎ PŘÍJEMCE:

Souhlasí

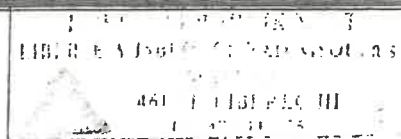
22.9.2023

datum / PODPIS

Odsouhlasil: (JMÉNO DATUM PODPIS):

Objednatel:

2023



Zhotovitel:



TDS:

QM-4C  
Liberec  
www.qualityman

**Metrostav DIZ s.r.o.**  
Koželužská 2450/4, 180 00 Praha 8  
IČ 25021915, DIČ CZ25021915  
(058)

Projekt:

METROSTAV DIZ s.r.o.							18.09.2023
			<b>Změnový list</b>				<b>11</b>
		STAVBA:	REKONSTRUKCE A ROZŠÍŘENÍ HALY LÚ AUTOBUSŮ, DPMLJ				
			<b>Popis jednotlivých prací</b>	<b>M.j.</b>	<b>Množství</b>	<b>Jednotková cena v Kč</b>	<b>Celková cena v Kč</b>
			ZL11_Úprava VZT stávající haly				0,-
			<b>Celkem odpočty</b>				0,-
			<b>Nové položky:</b>				
1	K	941311111	Montáž lešení řadového modulového lehkého zatížení do 200 kg/m2 š od 0,6 do 0,9 m v do 10 m <small>Lešení řadové modulové lehké pracovní s podlahami s provozním zatížením tř. 3 do 200 kg/m2 šířky tř. SW06 od 0,6 do 0,9 m výšky do 10 m montáž</small>	m2			1 186,00
2	K	941311811	Demontáž lešení řadového modulového lehkého zatížení do 200 kg/m2 š od 0,6 do 0,9 m v do 10 m <small>Lešení řadové modulové lehké pracovní s podlahami s provozním zatížením tř. 3 do 200 kg/m2 šířky tř. SW06 od 0,6 do 0,9 m výšky do 10 m demontáž</small>	m2			783,00
3	K	R005	Vybourání otvorů ve zdivu z dutých tvárnic nebo příčekovek pl do 1 m2 tl přes 150 mm <small>Vybourání otvorů ve zdivu základovém nebo nadzákladovém z cihel, tvárnic, příčekovek dutých tvárnic nebo příčekovek, velikost plochy do 1 m2, tl. přes 150 mm</small>	Nh			4 200,00
4	K	997013211	Vnitrostaveništní doprava sutí a vybouraných hmot pro budovy v do 6 m ručně <small>Vnitrostaveništní doprava sutí a vybouraných hmot vodorovně do 50 m svisle ručně pro budovy a haly výšky do 6 m</small>	t			357,00
5	K	997013511	Odvoz sutí a vybouraných hmot z meziskládky na skládku do 1 km s naložením a se složením <small>Odvoz sutí a vybouraných hmot z meziskládky na skládku s naložením a se složením, na vzdálenost do 1 km</small>	t			1 458,00
6	K	997013603	Poplatek za uložení na skládce (skládkovné) stavebního odpadu cihelného kód odpadu 17 01 02 <small>Poplatek za uložení stavebního odpadu na skládce (skládkovné) cihelného zatříděného do Katalogu odpadů pod kódem 17 01 02</small>	t			565,00
7	VZT		Demontáž a zpětná montáž potrubí DN630 do nové polohy	kpl			7 855,-
8	VZT		Úprava a nové potrubní díly potřebné k napojení	kpl			6 539,-
9	VZT		Koncový prvek - přetlaková žaluzie 696x696 v Ex provedení D+M	kpl			16 176,-
10	VZT		Závěsová technika, spojovací a těsnící materiál	kpl			3 234,-
11	VZT		Doprava, staveništní manipulace, lešení	kpl			6 256,-
			<b>Celkem připočty</b>				<b>48 608,-</b>
			<b>CELKEM ZL</b>				<b>48 608 Kč</b>

Projekt:	REKONSTRUKCE A ROZŠÍŘENÍ HALY LÚ AUTOBUSŮ, DPMLJ
Objednatel:	Dopravní podnik měst Liberce a Jablonce nad Nisou, a.s.
Zhotovitel:	Metrostav DIZ s.r.o.
TDS:	QM-4C, s.r.o.
Projektant:	VALBEK, spol. s r.o.

**ZMĚNOVÝ LIST****ZL****12**

	Společnost	Zastoupena (Jméno, příjmení)
Vydal:	MTS DIZ s.r.o.	
Vydáno dne:	18. 9. 2023	

**PŘEDMĚT ZMĚNOVÉHO LISTU: Okna ozn. O207, O208****POPIS:**

Okna s označením O207 a O208 jsou ve VV uvedena jako plastová, dle PBŘS jsou tato okna popsána jako protipožární hliníková.

**DŮVOD ZMĚNY:**

Nesoulad VV a projektu.

**ODKAZ NA DOKUMENTACI:**

DPS

**DOPAD NA PROJEKT (cena/čas/ostatni):**

Ocenění prací činí + 64 380,- Kč bez DPH.

**Poznámky (odpověď do kdy,...)**

Žádáme Vás o odpověď do 25. 9. 2023.

**Přílohy:**

- 1) Ocenění ZL
- 2) Výrobní výkres okna

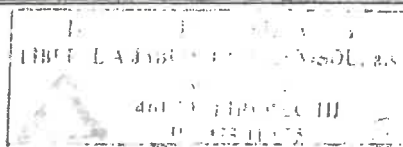
**FINÁLNÍ ODPOVĚĎ PŘÍJEMCE:****Souhlasí**

22.9.2023

datum / PODPIS

**Odsouhlasil: (JMÉNO DATUM PODPIS):**

Objednatel 22.9.2023



Zhotovitel:

TDS:

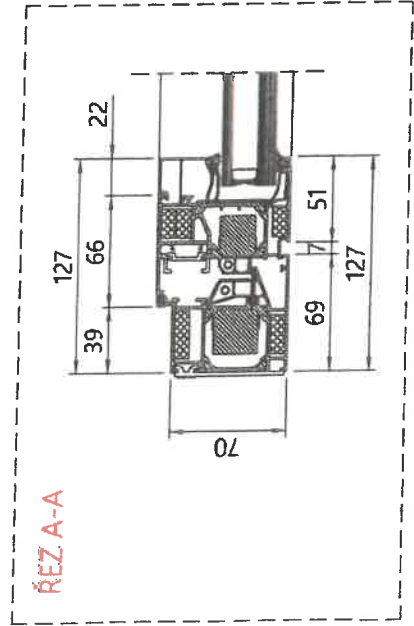
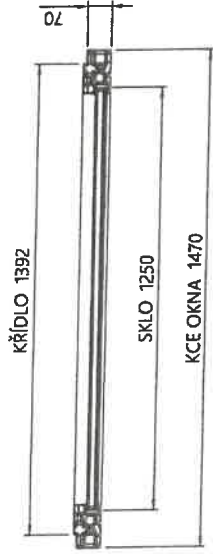
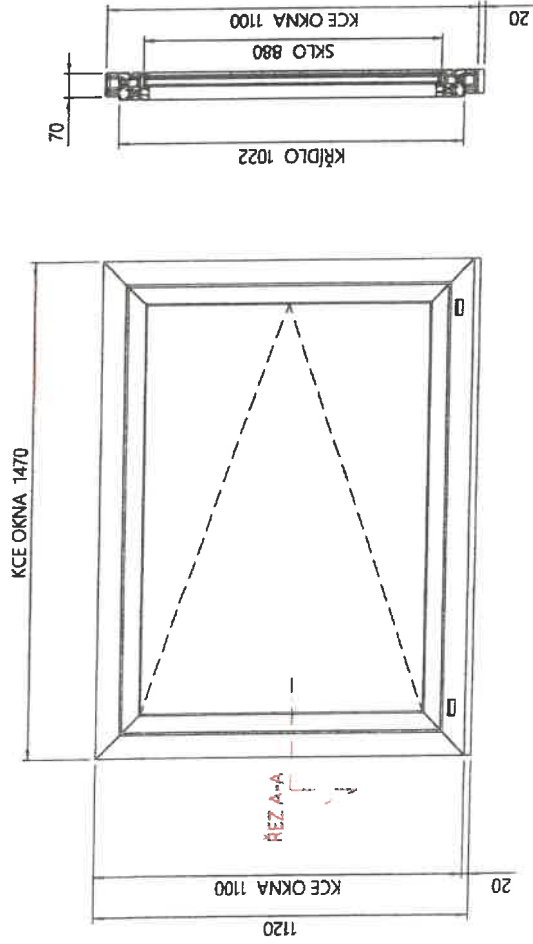
Projekt:

12  
09686380  
městí 669/2a  
www.uuom-management.cz

**Metrostav DIZ s.r.o.**  
Koželužská 2450/4, 180 00 Praha 8  
IČ 25021915, DIČ CZ25021915  
(058)

METROSTAV DIZ s.r.o.						18.09.2023
Změnový list						12
STAVBA:		REKONSTRUKCE A ROZŠÍŘENÍ HALY LÚ AUTOBUSŮ, DPMLJ				
		Popis jednotlivých prací	M.J.	Množství	Jednotková cena v Kč	Celková cena v Kč
		ZL12_Okna O207, O208				
221	M	61140052.R6	okno plastové otevíravé/sklpné trojsklo 1500/1150mm	ks		65 264,-
		<b>Celkem odpočty</b>				<b>-65 264,-</b>
		<b>Nové položky:</b>				
1	M	61140052.R8	okno protipožární hliníkové, otevíravé pravé, trojsklo, 1500/1150mm s uzamykatelnou klikou (stříbrná), barva RAL7016, profil Schueco	ks		129 644,-
		<b>Celkem přípočty</b>				<b>129 644,-</b>
		<b>CELKEM ZL</b>				<b>64 380 Kč</b>

POHLED Z EXTERIÉRU



POZICE 2322_207 .... 1KS	
POZICE 2322_208 .... 1KS	
System: AWS 70 FR 30 F30/EB30	
Barva exteriéru	Barva interiéru
RAL 7016	RAL 7016
Klas: KRYVÁ OKNA	Barva: STŘÍBRNÁ
Uzamykatelná	Barva: BÍLÁ
Záruby	
Ořezání	
VIDITELNĚ	
Průhlednost	
OSAZENO NA PROMATECT 20MM	

	ZHOTOVITEL:	V - OKNA CZ s.r.o. Karlovská 205, 460 10 Liberec XXII - Horní Suchá
	ZODP. PROJEKTANT:	DDM TEPLICE HLÁVKOVA 1203, TEPLICE
	AKCE:	OKNO PRÁVĚ DOVNITŘ OTEVÍRÁVÉ
	VÝKRES:	
	FORMÁT:	A3
	MĚŘÍTKO:	1:15
	STUPEŇ:	PO SCHVALOVACÍ
	DATUM:	09/2023
	ČÍSLO VÝKRESU:	2322_S_O_001