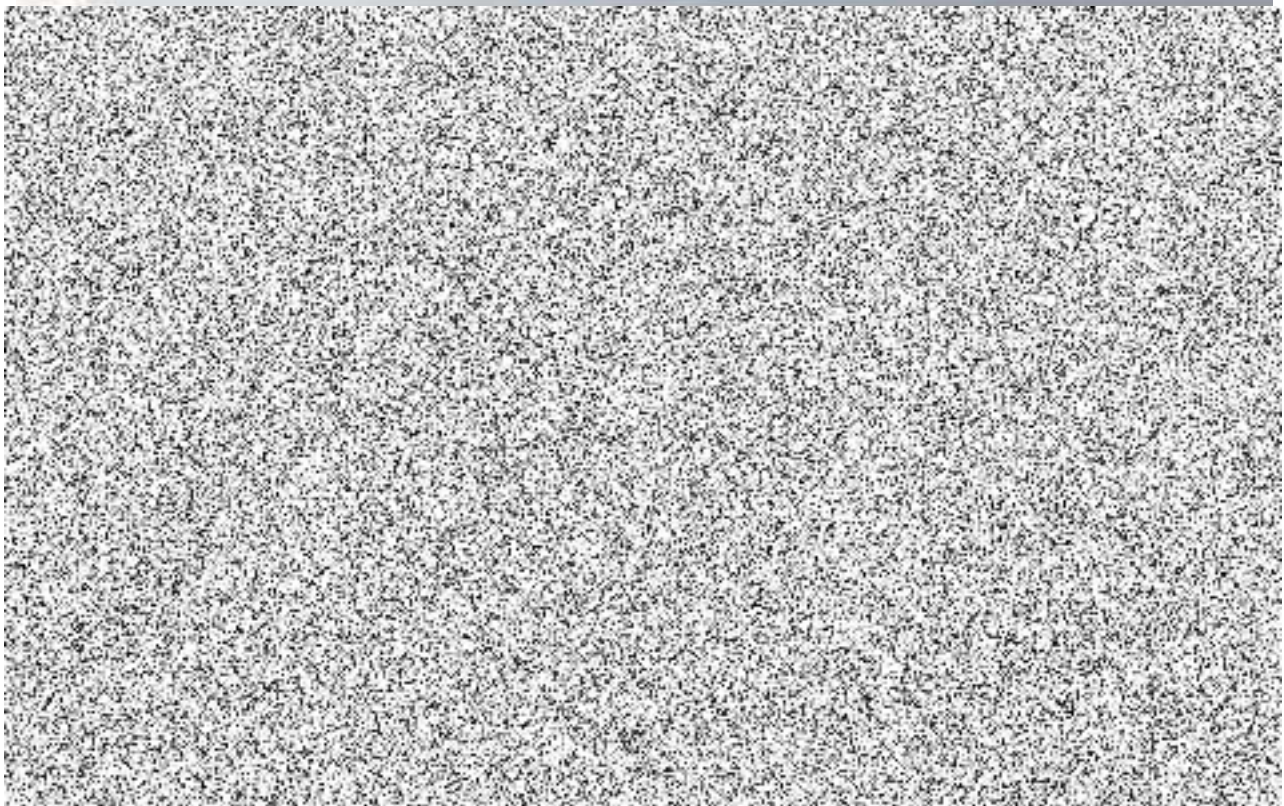




## SPECIFIKACE VOZIDLA SOR NS 12 – electric (ENS 12)



Ilustrační foto

### HLAVNÍ FUNKČNÍ VLASTNOSTI VOZIDLA

Obsaditelnost – počet míst	
- k sezení	29+1
- celkem	92+1
Max. rychlost	80 km/h

### ROZMĚRY A HMOTNOSTI

Rozměry vozidla	
Délka	12 000 mm
Šířka	2 550 mm
Max. výška (se sběračem)	3 270 mm
Rozvor náprav	5 900 mm
Výška podlahy	330 mm
Rozměry dveří	
-3 ks - dvoukřídle	1 200 mm
Nájezdové úhly	
- vpředu	7°



- vzadu	7°
---------	----

## MOTOR

Výrobce	Škoda Electric
Druh	Synchronní motor s permanentními magnety, chlazený kapalinou
Typ	xHLU 3341 P/8
Umístění ve vozidle	V zadní části rámu autobusu
<b>Technické údaje</b>	
Netto výkon motoru	160 kW

## KLIMATIZACE SALÓNU CESTUJÍCÍCH S FUNKCÍ TOPENÍ

Klimatizace	Klimatizace salónu cestujících – tepelné čerpadlo
Typ	AC 136 HP
Výkon (chlazení/topení)	22/18 kW

## KLIMATIZACE ŘIDIČE

Klimatizace	Klimatizace kabiny řidiče
Typ	Eberspächer K403
Výkon	6 kW

## VYTÁPĚNÍ INTERIÉRU

Druh (konstrukce)	Elektrické (tepelný výměník)
Výrobce	ELTOP
Výkon	25 kW

## TRAKČNÍ BATERIE

Druh	Li-on trakční akumulátor chlazený kapalinou
Výrobce	Impact
Kapacita (celková/užitná)	308/197 kWh
Typ	UVES Energy Gen 3.0

## STŘEŠNÍ JEDNOTKA

Druh (konstrukce)	Střešní
Výrobce	Škoda Electric
Typ	RU 10.x
Způsob chlazení	Kapalinové



<b>Regulační spínač topení</b>	
Výstupní proud	75A
Jmenovité vstupní napětí	700V DC
<b>Měnič pomocných pohonů</b>	
Jmenovité vstupní napětí	700 V DC
Výstupní napětí	3AC 400 V
<b>Nabíječ palubní baterie</b>	
Jmenovité vstupní napětí	700V DC
Výstupní napětí	27,6 V (nastavitelné) DC
Výstupní proud	300 A DC

### TRAKČNÍ MĚNIČ

Výrobce	Škoda Eleelectric
Typ	TMSIC
Výstupní proud	143 A

### GALVANICKÝ NABÍJEČ PRO NABÍJENÍ Z TROLEJE

Druh	Střešní
Výrobce	Škoda Electric
Typ	GIN 1.x
Jmenovité vstupní napětí	600/750 V DC
Výstupní napětí	400 – 750 V (modifikovatelné)

### NABÍJECÍ SBĚRAČ

Druh (konstrukce)	Dvoupólový (střešní)
Výrobce	Wabtec
Typ	LX1800 xx

### ZADNÍ NÁPRAVA

Druh (konstrukce)	AV 133 (portálová) – i=9,83
Výrobce	ZF

### PŘEDNÍ NÁPRAVA

Druh (konstrukce)	RL82 EC (nezávislá)
Výrobce	ZF
<b>Řízení</b>	
Druh	Hydraulické monoblokové s pomocným hydrogenerátorem



Výrobce	BOSCH
---------	-------

## KOLA A PNEUMATIKY

<b>Kola</b>	
Druh	Disková kola – AL
Ráfky – rozměr	8,25 x 22,5
<b>Pneumatiky</b>	
Druh, rozměry, značka	Radiální bezdušové, nízkoprofilové, 275/70 R 22,5“
Výrobce	Continental URBAN M+S

## BRZDY

Druh	Vzduchové, dvouokruhové, kotoučové, bezazbestové obložení na přední i zadní nápravě
Regulační systém	EBS 3
Vzduchový systém	Automatický odlučovač, sušič vzduchu

## RÁM

Druh	Prostorový, svařovaný z ocelových uzavřených profilů obdélníkového průřezu
------	--

## KAROSERIE

Barva	Dle standardu PID
Druh	Panelová, polonosná, skelet z nerezových ocelových uzavřených profilů svařený s rámem podvozku, obložení karoserie z polyesterových laminátů a speciálních plechů.
Protikorozní ochrana	Dutiny a spodek vozidla ošetřeny voskovými nástřiky, opláštění karoserie z plastových materiálů.
Dveře	Dvoukřídlé otevírané dovnitř, při jízdě blokovány proti nežádoucímu otevření s funkcí automatické reverzace při kontaktu s překážkou při otevírání i zavírání (citlivé hrany) uzamykatelné. 1. a 3. dveře otevírané dovnitř, 2. dveře otevírané vně.
Plošina pro invalidní vozík	U druhých dveří – nosnost 350kg
Mazání podvozku	Centrální
Vytápění interiéru	Teplovodní, přední vytápěcí skříň, střešní topná jednotka, recirkulační topení pod sedadly a směrem do dveří, topení pod sedadlem řidiče.
Větrání interiéru	Kombinované s čtyřstupňovým ventilátorem v přední části vozu, střešní ventilace, otevíratelná posuvná okna se zámekem.
Zasklení	Čelní bezpečnostní vrstvené sklo je vlepeno do skeletu,



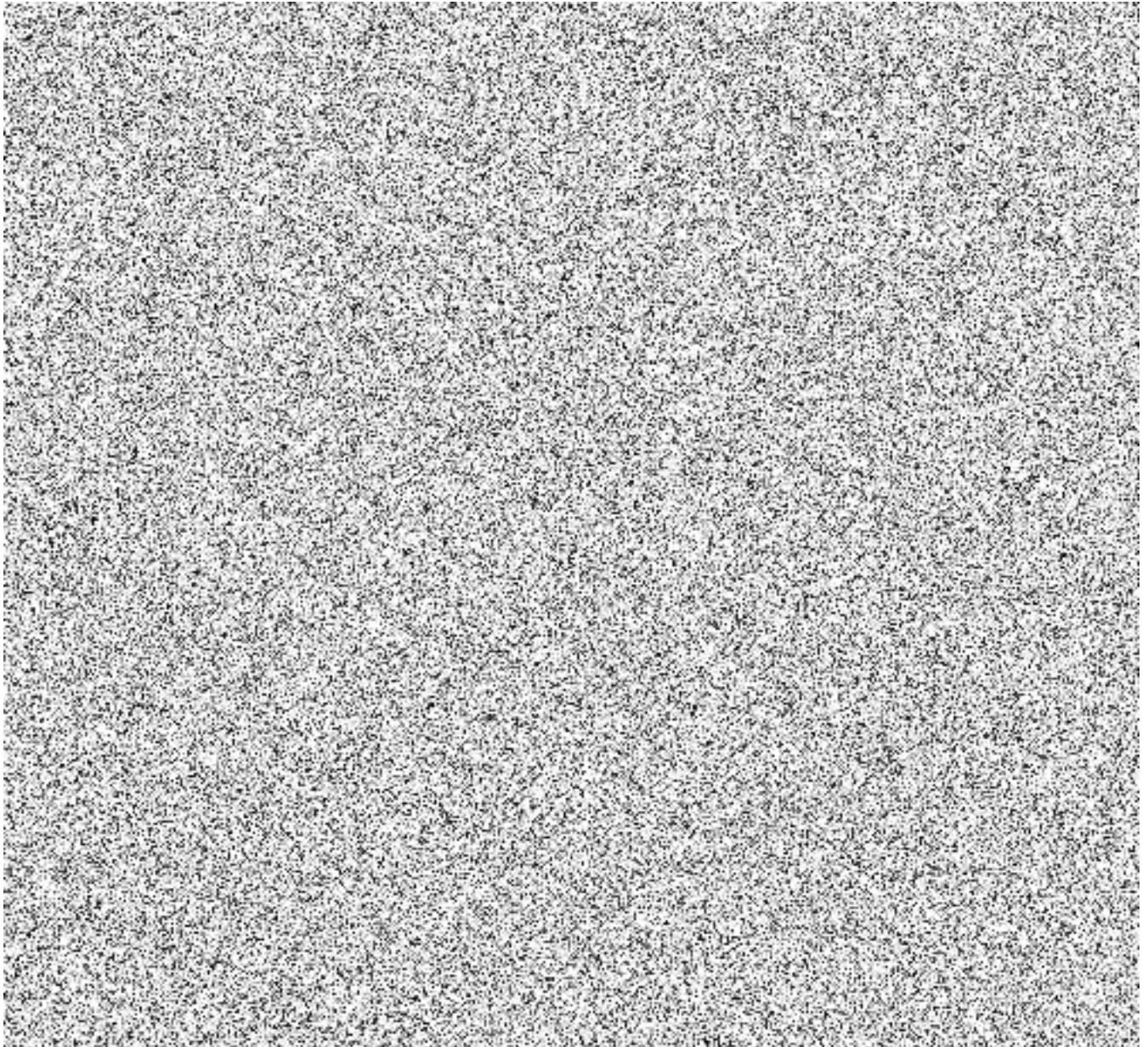
	zadní a boční skla jsou bezpečnostní tvrzená, zasazena pomocí polyuretanových lepidel v determálním provedení. Antivandal fólie na bočních a zadních sklech v prostoru pro přepravu cestujících.
Sedadlo řidiče	Pneumaticky odpružené, vyhřívané, s loketními opěrkami, bederní opěrkou a posuvem sedáku. Bez pásu. Nosnost 150 kg. Ovládací prvky umístěné na pravé straně.
Sedadla cestujících	Městská pevná, skořepinová, s polstrováním a koženkovým čalouněním
Podlahová krytina	Dle standardu PID. Svařované protisklizové provedení, bez lišt.
Přídržné tyče	Zádržný systém v celém vozidle, kde je to to nutné jsou instalována záchytná poutka s aretací.
Ozvučení	Příprava pro ozvučení vozidla
Přístrojová deska	Panoramatická přístrojová deska je uspořádána do přehledných panelů, standardně je montována optická kontrola všech elektrických obvodů, dálkový odpojovač akumulátorů je jištěn proti nežádoucímu odpojení
Tachograf	NE
Stěrače předního skla	Dvourychlostní s cyklovačem a s vícenásobnými tryskami ostřikovačů na ramínkách
Vnější zpětná zrcátka	Dálkově ovládaná, elektricky vyhřívaná, sklopná
Další vybavení	Zasklená kabina řidiče s okénkem pro doplňkový prodej. Autorádio se slotem a USB Naklápění vozu – kneeling ECAS Mechanická výklopná plošina pro invalidy Světla pro denní svícení Světla do mlhy Venkovní ovladač dveří Zastávková brzda Nouzové vnější i vnitřní otevírání dveří Osvětlení nástupního prostoru – vnější/vnitřní Osvětlení salónu cestujících – LED Bezúdržbové baterie 24V s mechanickým odpojovačem
Nadstandardní vybavení	Klimatizace salónu cestujících (tepelné čerpadlo) Klimatizace kabiny řidiče Lednice řidiče Uzamykatelná skříňka řidiče Výstražné zvukové znamení při couvání + couvací kamera Kamera snímající pantograf Elektricky ovládaná čelní sluneční clona+ na levém okně řidiče Kneeling – naklápění vozu Poptávkový systém otevírání dveří ovládaný zevnitř i vně prostoru pro cestující Reklamní rámečky Přisvěcování do zatáčky (Corner Lights) Bezpečnostní kladívka na lankách




Uzamykatelná zásuvka na peníze

**Odbavovací a informační systém:**

- Palubní počítač s integrovaným hlásičem
  - Dotykový displej
  - Komunikační ústředna
  - Čtečka RFID
  - Zařízení pro hlášení akustických informací
  - Informační panel přední
  - Informační panel boční
  - Informační panel zadní
  - 2x panel pro pořadové místo
  - 2x Vnitřní LDC informační panel
  - Zobrazovač času a pásma
  - 3x Označovač jízdenek
  - Kabeláž pro zařízení na výdej jízdenek
  - Zařízení pro nevidomé (povelový přijímač) včetně antény
  - Reproduktory – vnější, vnitřní, příposlechový
  - Časový spínač
  - 3x Zařízení pro dopravní a přepravní průzkumy
  - Zařízení pro preferenci na SSZ (aktivní detekce)
  - Kameratev systém vnitřní a vnější
  - Řadič fónických a datových funkcionalit radiostanice Tetra
  - GPS (GNSS) přijímač
  - Radiostanice (včetně antény TETRA)
  - Převodník dat CAN / OIS vč. paměti
  - GSM Router
  - Servisní USB zásuvka
- Zásuvka 12/24 V+ USB port v kabině řidiče



 SEDADLO PŘÍSTUPNÉ Z NÍZKOPODLAŽNÍ ČÁSTI PODLAHY

OBSADITELNOST	
OSOB K SEZENÍ	29+1 řidič
OSOB K STÁNÍ	63
CELKEM	92+1 řidič



SOR Libchavy spol. s r.o.  
Dolní Libchavy 48, 561 16 Libchavy  
IČ: 15030865, DIČ: CZ15030865  
Tel.: +420 465 519 411, sor@sor.cz

[www.sor.cz](http://www.sor.cz)

---

Plocha pro stojící cestující  $S_1 = 10,66 \text{ m}^2$

