

**DODATEK KE SMLouvĚ O Dodávce Vody z vodovodu a odvádění odpadních  
vod kanalizací**  
**PVVK číslo 42 / 212501007**

1.

**Smluvní strany**

**a) Dodavatel :** Severomoravské vodovody a kanalizace Ostrava a.s.  
28. října 1235/169, Mariánské Hory, 709 00 Ostrava  
(provozovatel vodovodu) zapsán v obchodním rejstříku Krajského soudu v Ostravě oddíl B vložka 347  
(vlastník kanalizace) zastoupen: Ing. Hana Tlolková, vedoucí obchodního oddělení na základě pověření uděleného  
představenstvem společnosti

bankovní spojení: ING Bank N.V. IČ: 45193665  
číslo účtu: 1000497402/3500 DIČ: CZ45193665  
e-mail: info@smvak.cz ID: 4xff9pv

**b) Odběratel :** Číslo odběratele: 212501007 IČ: 13644301 DIČ: CZ13644301  
Střední škola řemesel, Frýdek-Místek, příspěvková organizace, Pionýrů 2069, 738 01 Frýdek-Místek 1

**Mgr. Petr Solich, ředitel**

zastoupen: .....

Telefon: ..... Email: .....

ID datové schránky: .....

Adresa pro doručování písemností: .....

E-mail pro zaslání faktur (je-li tento způsob zaslání faktur požadován): ..... ,  
viz bod 3

**Uvedené smluvní strany uzavírají dodatek k výše uvedené smlouvě v tomto znění:**

2.

**Stávající bod Předmět smlouvy se nahrazuje tímto zněním:**

Předmětem smlouvy je úprava práv a povinností smluvních stran pro realizaci dodávky vody a odvádění odpadních vod. Dodavatel, za podmínek stanovených touto smlouvou, se zavazuje dodávat odběrateli vodu v jakosti odpovídající požadavkům na pitnou vodu dle zák. č. 258/2000 Sb., o ochraně veřejného zdraví a prováděcí vyhlášky č. 252/2004 Sb., kterou se stanoví hygienické požadavky na pitnou vodu (případně předpisů tyto nahrazujících) a kanalizací odvádět odběratelem vypouštěné odpadní vody.

Odběratel se zavazuje vypouštět odpadní vody s přípustnou mírou znečištění dle kanalizačního řádu, za jejich odvedení a za dodanou vodu dodavateli platit způsobem touto smlouvou stanoveným a plnit i ostatní své závazky ze smlouvy vyplývající.

Ukazatele jakosti pitné vody jsou zveřejněny na internetových stránkách dodavatele: [www.smvak.cz](http://www.smvak.cz), v sekci: ZÁKAZNÍCI, nebo jsou k dispozici na příslušném Zákaznickém centru dodavatele, přičemž dodavatel prohlašuje, že hodnoty obsahu vápníku, hořčíku a dusičnanů v době uzavření tohoto dodatku jsou min-max: vápník 6,0 - 160,0 mg/l, hořčík 1,0 - 35,0 mg/l, dusičnany 1,0 - 50,0 mg/l.

**Dále se do smlouvy doplňují tyto náležitosti dle platné právní úpravy (z.č. 274/2001 Sb., ve znění pozdějších změn):**

Voda je do připojených nemovitostí dodávána odběrateli z vodovodu vodovodními přípojkami uvedenými v příloze číslo 1 této smlouvy, které jsou dle sdělení odběratele ve vlastnictví odběratele.

Jelikož vlastník vodovodu a kanalizace (viz příloha číslo 1, sloupec Vlastník) uzavřel s dodavatelem smlouvu o provozování vodovodu, takže neprovozuje vodovod svým jménem a na vlastní odpovědnost, nevztahují se na něj práva a povinnosti provozovatele, ale všechna tato práva a povinnosti přecházejí na dodavatele jako provozovatele vodovodu. Vlastník vodovodu postoupil na dodavatele právo a povinnost na uzavření smlouvy o dodávce vody z vodovodu s odběrateli připojenými na předmětný vodovod, jakož i s nově připojovanými odběrateli, takže dodavatel tyto smlouvy uzavírá vlastním jménem a na vlastní odpovědnost. Vodné podle platného ceníku a náhrady ztrát vzniklých neoprávněným odběrem vody z vodovodu platí odběratelé výlučně dodavateli a ten je oprávněn neuhrazené platby vymáhat, a to i soudní cestou. Dodavatel zajišťuje na svůj náklad osazení, údržbu a výměnu vodoměrů na vodovodních přípojkách jednotlivých připojených nemovitostí pro účely měření množství dodané vody z předmětného vodovodu včetně zajištění jejich ověřování dle příslušných předpisů o metrologii.

Tlakové poměry v místě napojení přípojky (minimální, maximální) \*.

u zástavby do dvou nadzemních podlaží - 0,15 MPa – 0,7 MPa

u zástavby nad dvě nadzemní podlaží - 0,25 MPa – 0,7 MPa

*\*předmětný rozsah tlakových poměrů se nemusí týkat některých přípojek povolených před 1.1. 2002 dle tehdy platné legislativy, u kterých legislativa připouštěla tlakové poměry v místě napojení obecně dle technických možností a výškového uspořádání vodovodní sítě a nemusí tak odpovídat výše uvedenému rozmezí*

Odpadní vody jsou odběratelem vypouštěny z připojených nemovitostí do kanalizace kanalizačními přípojkami uvedenými v příloze číslo 1 této smlouvy, které jsou dle sdělení odběratele v jeho vlastnictví, a jejich odvedení je splněno okamžikem vtoku odpadních vod z uvedených kanalizačních přípojek do kanalizace.

Limity znečištění dle příslušných kanalizačních řádů jsou zveřejněny na internetových stránkách dodavatele [www.smvak.cz](http://www.smvak.cz), v sekci: PROJEKTANTI A ZÁKAZNÍCI, nebo jsou k dispozici na příslušném Zákaznickém centru dodavatele.

Počet trvale připojených osob \*) v době uzavření dodatku dle sdělení odběratele: ..... (doplní odběratel)

*\*) počet osob s trvalým pobytem na odběrném místě nebo počet uživatelů, je-li znám*

### 3.

**Dále se smluvní strany dohodly na doplnění tohoto ujednání do smlouvy:**

Odběratel požaduje zaslání faktur-daňových dokladů (dále jen faktur) v elektronické podobě na e-mail viz bod 1.b). Smluvní strany se dohodly, že s účinností od data podpisu tohoto dodatku bude dodavatel oprávněn zasílat odběrateli faktury jako přílohu e-mailu v PDF souboru na výše uvedenou e-mailovou adresu bez nutnosti zasílat tyto faktury v papírové podobě. Faktura se považuje za doručenou dnem odeslání faktury na uvedenou e-mailovou adresu.

Odběratel je povinen oznámit dodavateli bez zbytečného odkladu v písemné formě jakékoliv změny týkající se údajů pro zaslání faktury na e-mailovou adresu. V případě, že odběratel nesplní tuto povinnost, je faktura zaslána e-mailem na výše uvedenou e-mailovou adresu považována za doručenou. Smluvní strany se dohodly, že v případě, kdy odběratel nebude již mít zájem, aby mu faktury byly zasílány v elektronické podobě, musí tuto skutečnost písemně sdělit dodavateli na adresu uvedenou v záhlaví této smlouvy. Dále se strany dohodly, že po prokazatelném doručení tohoto sdělení dodavateli, bude fakturace probíhat původním způsobem, tj. v papírové podobě v souladu s bodem Cena, fakturace a placení Smlouvy a Obchodními podmínkami.

### 4.

**Smluvní strany se dohodly na nahrazení části smlouvy nazvané Závěrečná ustanovení tímto zněním:**

a)

Dojde-li na straně odběratele ke změně údajů vztahujících se k uzavřené smlouvě, zavazuje se postupovat dle bodu 4.5. Obchodních podmínek a tyto údaje dodavateli sdělí bez zbytečného odkladu.

b)

Vztahy smluvních stran se řídí smlouvou (ve znění všech dodatků), ustanoveními zák. č. 274/2001 Sb., o vodovodech a kanalizacích pro veřejnou potřebu, z.č. 89/2012 Sb., Občanský zákoník, prováděcí vyhlášky č.428/2001 Sb., Obchodních podmínek o dodávce vody z vodovodu a odvádění odpadních vod kanalizací vydaných dodavatelem, případně ustanoveními předpisů je nahrazujících.

c)

Informace o zásadách zpracování osobních údajů jsou uvedeny v Obchodních podmínkách a na stránkách dodavatele [www.smvak.cz](http://www.smvak.cz).

d)

Smluvní strany se dohodly, že dodavatel má právo Obchodní podmínky (dále v tomto textu jen Podmínky) jednostranně změnit zejména z důvodu legislativních změn, inovace poskytovaných služeb, nutnosti ošetření rizik smluvního vztahu nebo změn podmínek na trhu s vodou. V případě změny se dodavatel zavazuje veřejně takový záměr oznámit včetně termínu účinnosti změn, a to formou zveřejnění změněných Podmínek na svých webových stránkách ([www.smvak.cz](http://www.smvak.cz)) po dobu minimálně dvou měsíců před plánovaným začátkem účinnosti změny.

Dodávka vody a odvádění odpadních vod se ode dne účinnosti změny Podmínek uskutečňuje v souladu s provedenou změnou. V případě, že odběratel se změnou nesouhlasí, oznámí tuto skutečnost dodavateli písemně přede dnem účinnosti nových Podmínek, včetně uvedení konkrétních ujednání, s jejichž změnou nesouhlasí.

Pokud odběratel se změnou Podmínek nesouhlasí, má právo smlouvu vypovědět.

Výpovědní lhůta činí v tomto případě 3 kalendářní měsíce a počíná běžet prvním dnem měsíce následujícího po jejím doručení druhé smluvní straně. Výpověď je odběratel oprávněn podat nejdéle v den, kdy má nabýt účinnost předmětná změna Podmínek. Do doby ukončení smluvního vztahu se v tomto případě uplatní na daný smluvní vztah Podmínky ve znění nedotčeném předmětnou změnou.

e)

Dodavatel upozorňuje odběratele, že v Obchodních podmínkách jsou upraveny smluvní pokuty, a to v části 10. Obchodních podmínek.

## 5.

Ostatní ujednání smlouvy zůstávají beze změn.

Odběratel prohlašuje, že se s textem Obchodních podmínek seznámil a tento je mu srozumitelný. Obchodní podmínky jsou nedílnou součástí smlouvy.

Tento dodatek je vypracován ve 2 vyhotoveních, z nichž 1 obdrží odběratel a 1 obdrží dodavatel. Přílohou tohoto dodatku je Příloha číslo 1 Seznam odběrných míst. Tento dodatek nabývá platnosti a účinnosti dnem podpisu oběma smluvními stranami a je vyhotoven ve dvou vyhotoveních, z nichž každá ze smluvních stran obdrží po jednom vyhotovení.

V Ostravě dne 10.10.2023



**Ing. Hana Tloková**  
Vedoucí obchodního oddělení

 ..... dne 

Odt.



**Střední škola řemesel, Frydek- Místek,**  
příspěvková organizace

FM26

Zpracoval:  
Telefon:



**Seznam odběrných míst  
k dodatku ke smlouvě PVVK číslo 42**

číslo obce Vlastník *) (V:)odvodu (K:)analizace	číslo odběru (V)odné (S)točné Počet osob	katastr adresa odběrného místa	čís. parcely odb.místa	materiál přípojky		profil přípojky	čís. parcely místa připojení na řád
				vodovodní přípojka kanalizační přípojka			
20012 . K:1 *)	120015 S	Místek Místek, Pionýrů 2069	LV 2481				
20012 . V:1 *) K:1 *)	1250656 V+S	Místek Místek, Pionýrů	LV 2481 LV 2481	OC ocel			
20024 . V:2 *) K:1 *)	2405993 V+S	Frýdlant nad Ostravicí Frýdlant nad Ostravicí, Žižkova					

\*) Přehled vlastníků (V)odvodu a (K)analizace

1. Severomoravské vodovody a kanalizace Ostrava a.s
2. Město Frýdlant nad Ostravicí



se sídlem 28. října 1235/169  
Mariánské Hory  
709 00 Ostrava

**DODATEK o změně bankovního spojení dodavatele K  
O DODÁVCE VODY Z VODOVODU A ODVÁDĚNÍ ODPADNÍCH  
PVVK číslo 42 ze dne 31.10.2003**

**1. Smluvní strany**

**a) Dodavatel :**

Severomoravské vodovody a kanalizace Ostrava a.s.  
28. října 1235/169, Mariánské Hory, 709 00 Ostrava  
zapsán v obchodním rejstříku Krajského soudu v Ostravě  
zastoupen Ing. Tlolkovou Hanou, vedoucí obchodního  
pověření uděleného představenstvem společnosti

bankovní spojení: ING Bank N.V.  
číslo účtu: 1000497402 / 3500

**b) Odběratel :**

Číslo odběratele : 212501007 IČ : 13644301 DIČ : CZ13644301

Střední škola elektrostavební a dřevozpracující, Frýdek-Místek, příspěvková organizace, Pionýru 73802

Zastoupen ..... **Mgr. Petr Solich, ředitel** .....

**2. Předmět dodatku:**

Předmětem tohoto dodatku k výše uvedené smlouvě je změna bankovního spojení dodavatele.  
S účinností od 1.9.2015 se mění bankovní spojení dodavatele z Royal Bank of Scotland plc., č.ú. 130788/5400  
takto: **ING Bank N.V. 1000497402 / 3500.**

Ostatní ujednání smlouvy zůstávají beze změn.

Tento dodatek je vyhotoven ve dvou vyhotoveních, z nichž každá ze smluvních stran obdrží po jednom vyhotovení.

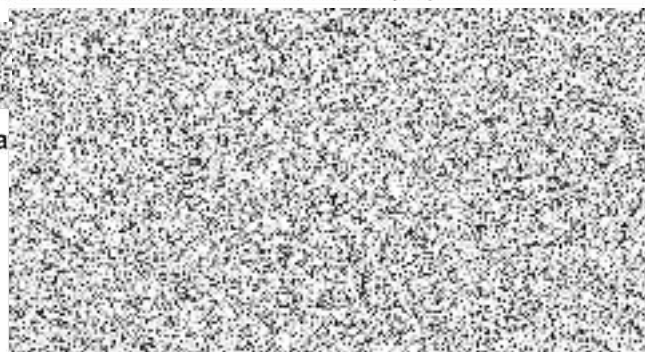
V Ostravě dne 8.10.2015

**Dodavatel:**



Ing. Hana Tlolková  
vedoucí obchodního oddělení  
SmVaK Ostrava a.s.

**Odběra**





**DODATEK číslo 1/2006 KE SMLouvĚ  
O DODÁVCE VODY Z VODOVODU A ODVÁDĚNÍ ODPADNÍCH VOD KANALIZACÍ**  
číslo 42 / 103/1 ze dne 31.10.2003

**1. Smluvní strany**

**a) Dodavatel :** Severomoravské vodovody a kanalizace Ostrava a.s.  
se sídlem Ostrava, 28. října 169, PSČ 709 45  
zapsán v obchodním rejstříku Krajského soudu v Ostravě oddíl B vložka 347  
zastoupen Ing. Robertem Víchou, vedoucím obchodního oddělení  
bankovní spojení ABN AMRO Bank N.V. Praha IČ: 45193665 DIČ: CZ45193665  
číslo účtu: 130788/5400

**b) Odběratel :** Číslo odběratele 212501007 IČ:13644301 DIČ:CZ13644301  
**Střední škola elektrostavební a dřevozpracující, Frýdek-Místek, příspěvková organizace,**  
**Pionýrů 206 738 02 Frýdek-Místek**  
**Zastoupena ředitelem Mgr. Petrem Solichem**

**2. Předmět dodatku:**

Změna množství odváděných srážkových vod.

Po deseti letech byl aktualizován dlouhodobý úhrn srážek v oblasti odběrných míst pro srážkovou vodu uvedených ve smlouvě a jeho současná hodnota dle sdělení Českého hydrometeorologického ústavu z 26.1.2006 byla použita při novém výpočtu množství odváděných srážkových vod na období od 1.4.2006.

Na základě nových hodnot dlouhodobých srážkových úhrnů dochází od 1.4.2006 v souladu se smlouvou a § 31, odst. (1) vyhlášky č. 428/2001 Sb. ke změně množství odváděných srážkových vod kanalizací dle nového výpočtu u odběrných míst uvedených v příloze č. 1 tohoto dodatku.

Tímto dodatkem se tak od 1.4.2006 mění původní množství odváděných srážkových vod kanalizací u odběrných míst uvedených v příloze č. 1 tohoto dodatku na nové množství dle přiloženého výpočtu.

Ostatní ujednání smlouvy a obchodních podmínek zůstává v platnosti beze změny.

Dodatek je vypracován ve 2 vyhotoveních, z nichž jedno obdrží odběratel a druhé dodavatel.

Ve Frýdku-Místku dne 24.03.2006

**Dodavatel:**

Ing. Robert Vícha  
vedoucí obchodního oddělení



Ve Frýdku-Místku ..... dne 28.3.2006

**Odběratel :**

Mgr. Petr Solich  
ředitel



**Seznam odběrných míst  
k dodatku číslo 1/2006 ke smlouvě číslo 42/03/1 ze dne 31.10.2003**

číslo obce	čís. odběru (V)odné (S)točné	katastr adresa odběrného místa	č.parcely	materiál		profil
				vodovodní přípojka	kanalizační přípojka	
20012	120015 S	Místek MÍSTEK, PIONÝRŮ 2069	LV 2481			

**Výpočet množství srážkových vod**

Pro výpočet množství srážkových vod jsou použity klimatologické údaje dle podkladů Českého hydrometeorologického ústavu v Ostravě s aktualizací po 10 letech pro průměrné roční úhmy srážek za období 1986-2005.

1. Číslo odběru: 120015 Lokalita: 21-Olešná, F-M, Dobrá, Baška, Palkovice  
Dlouhodobý srážkový úhrn: 0,8597

A) zastavěné plochy a	m <sup>2</sup> * koef. =	m <sup>2</sup>
těžce propustné zpevněné plochy	8324 * 0,9000 =	7492
	-----	
	Součet:	7492 * 0,8597 / 4
	tj.	1610 m <sup>3</sup> /čtvrtletně
	Celkem:	6440 m <sup>3</sup> /rok



**moravské vodovody a kanalizace Ostrava, a.s.**

## **Dodatek č.1 ke smlouvě č. 42/03/1 Č.odběratele: 212501007**

### **Dodavatel:**

**Severomoravské vodovody a kanalizace Ostrava a.s.**

**Ostrava, 28.října 169, PSČ 709 45**

Zapsán v obchodním rejstříku Krajského soudu v Ostravě, oddíl B, vložka 347

Zastoupen ředitelem regionální správy Frýdek-Místek Ing. Antonínem Bartečkem na základě pověření uděleného představenstvem společnosti

Adresa pro doručování: Beskydská 124, 738 04 Frýdek-Místek

Bankovní spojení: ABN AMRO Bank N.V. Praha

číslo účtu: 130753/5400

IČO: 45193665 DIČ: 390-45193665

### **Odběratel:**

**Střední odborné učiliště technické, Odborné učiliště a Učiliště**

**Frýdek-Místek, Pionýrů 2069**

zastoupen ředitelem Mgr. Petrem Solichem

bankovní spojení: KB a.s.

číslo účtu: 2843781/0100

### **1. Ve smlouvě č. 42/03/1 se doplňuje bod 3 – Zvláštní ujednání:**

- V současné době je nemovitost ve Frýdlantě n./O. na ul Žižkova čp. 684 zásobována provizorně z důvodu havárie vodov. řadu města Frýdlant n/O. Odběratel bere na vědomí, že odběr č. 2405993 je zřízen na dobu určitou do doby zřízení nové vodovodní přípojky, nejdéle však do 30.9.2004.
  - Smluvní strany se dohodly na zrušení odb. místa č. 2407270 – účtování množství odpadních vod na ul. Žižkova 684 ve Frýdlantě na základě paušálního listu ke dni 30.4.2004. Od 1.5.2004 bude množství vypouštěných odpadních vod fakturováno dle měřicího zařízení dodavatele.
2. Nedílnou součástí dodatku je Seznam odběrných míst ke smlouvě č. 42/03/1
  3. Ostatní ujednání smlouvy a obchodních podmínek zůstávají v platnosti beze změny
  4. Dodatek vč. příloh je vypracován ve 2 vyhotoveních, z nichž 1 obdrží odběratel a 1 vyhotovení dodavatel.

Ve Frýdku-Místku dne 11.5.2004

dodavatel:

Ing. Antonin Barteček  
ředitel

Ve Frýdku-Místku dne 11.5.2004

Mgr. Petr Solich  
ředitel





**Seznam odběrných míst  
ke smlouvě číslo 42 /03/1**

(číslo odběratele 212501007)

Číslo odběru	Obec Ulice a číslo popisné	Číslo parcely Katastrální území	Profil/mat. příp. vodovodní kanalizační	Množství vody (m <sup>3</sup> )			
				dodané	odkanal.	jiny zdroj	srážkové
120015	20006 MÍSTEK VODA DEŠ. PIONÝRU 2069	LV 2481 Místek	/ /				5760
1250656	20012 MÍSTEK PIONÝRU 2069	LV 2481 Místek	/ /	20000	20000		
2405993	20024 FRÝDLANT NAD OSTR ŽIŽKOVA 684	Frýdlant n./O.	/ /	300	300		
<b>Celkem:</b>				<b>20300</b>	<b>20300</b>		<b>5760</b>

Použity klimatologické údaje dle podkladů Hydrometeorologického údajů v Ostravě pro průměrné roční úhrny srážek za období 1988-1997 s aktualizací po 10 letech.



# Severomoravské vodovody a kanalizace Ostrava a.s.

## SMLOUVA

číslo 42 /03/1

o dodávce vody z vodovodu a odvádění odpadních vod kanalizací

Smlouva se uzavírá dle příslušných ustanovení zákona č. 274/2001 Sb., prováděcí vyhlášky č. 428/2001 Sb. a „Obchodních podmínek pro dodávku vody z vodovodu a odvádění odpadních vod kanalizací“ ze dne 1.1.2002.

<b>1.</b>	<b>Dodavatel:</b> Severomoravské vodovody a kanalizace Ostrava a.s. Ostrava, 28 října 169, PSČ 709 45 -zapsán v obchodním rejstříku Krajského soudu v Ostravě oddíl B vložka 347 - zastoupen ředitelem regionální správy Frýdek-Místek Ing. Antonínem Bartečkem na základě pověření uděleného představenstvem společnosti adresa pro doručování: Beskydská 124, 738 04 Frýdek-Místek bankovní spojení ABN AMRO Bank N.V. Praha IČO: 45193665 číslo účtu: 130753/5400 DIČ: 390-45193665  <b>Odběratel:</b> číslo odběratele: 212501007 <b>Střední odborné učiliště technické, Odborné učiliště a Učiliště Frýdek-Místek, Pionýrů 2069</b> zastoupen: ředitelem Mgr- Petrem Solichem -zapsán v obchodním rejstříku u - soudu v - oddíle - vložce - -podnikající na základě živnostenského oprávnění, které vydal - v - pod č.j. - Bankovní spojení Komerční banka F-M IČ 13644301 číslo účtu: 2843781/0100 DIČ neplátce
-----------	---

<b>2.</b>	<b>Předmět smlouvy:</b> Předmětem smlouvy je úprava práv a povinností obou smluvních stran při dodávkách vody a odvádění odpadních vod. Součástí smlouvy jsou „Obchodní podmínky pro dodávku vody z vodovodu a odvádění odpadních vod kanalizací“ ze dne 1.1.2002 (dále jen „Obchodní podmínky“). Předmětem plnění dle této smlouvy je : 1. Dodávka vody v jakosti pitné vody z vodovodu do zařízení odběratele. Dodávka vody je splněna vtokem vody z vodovodu do vodovodní přípojky odběratele. 2. Odvádění odpadních vod z pozemků nebo staveb ve vlastnictví odběratele kanalizací. Odvádění odpadních vod je splněno vtokem odpadních vod do kanalizace.
-----------	--

<b>2.1.</b>	<b>Dodávka vody z vodovodu:</b>
-------------	---------------------------------

<b>2.1.1.</b>	<b>Účel užití vody :</b> sociální
---------------	--------------------------------------

**2.1.2. Jakost :**  
Jakost dodávané vody odpovídá hygienickým požadavkům na pitnou vodu stanovených vyhl. č. 376/2000 Sb.

**2.1.3. Místo plnění:**  
viz příloha č.1 „Seznam odběrných míst“, která je nedílnou součástí této smlouvy

**2.1.4. Množství dodávané vody:**

dle potřeb odběratele

v množství maximálně v každém roce : 20000 m<sup>3</sup>/rok  
max.: ..... m<sup>3</sup>/měs

**Rozvržení dodávek vody v rámci sjednaného období :**  
průběžně po celý rok

**Způsob zjišťování množství dodané vody:**  
vodoměrem

**2.2. Odvádění odpadních vod kanalizací:**

**2.2.1. Místo plnění:**  
viz příloha č.1 „Seznam odběrných míst“, která je nedílnou součástí této smlouvy

**2.2.2. Množství odváděné vody:**

dle potřeb odběratele (pro vodu dodanou z vodovodu)

v množství

a) z vodovodu:	20474 m <sup>3</sup> /rok
b) z jiných zdrojů:	..... m <sup>3</sup> /rok
c) voda srážková:	5760 m <sup>3</sup> /rok
d) voda spotřebovaná	..... m <sup>3</sup> /rok
technologíí:	..... max. m <sup>3</sup> /den

Průtok ..... max. l/s  
v době od ..... do ..... max. l/s

**Rozvržení odvádění odpadních vod v rámci sjednaného období :**  
průběžně po celý rok

**Způsob stanovení množství odváděné odpadní vody:**

- Dle množství odebrané vody z vodovodu měřené vodoměrem
- Stálým měřicím zařízením
- Výpočtem dle ročních směrných čísel spotřeby vody
- Výpočtem srážkových vod dle podkladů odběratele (výpočet je nedílnou součástí smlouvy)
- Výpočtem dle měření zařízením odběratele
- Výpočtem dle technologických údajů odběratele potvrzených dodavatelem

2.2.3.	<b>Koncentrační a bilanční hodnota znečištění, max. znečištění, teplota odváděné vody:</b> podle: <ul style="list-style-type: none"> <li><input checked="" type="checkbox"/> Kanalizačního řádu města Frýdek-Místek</li> <li><input type="checkbox"/> Rozhodnutí vodoprávního úřadu</li> </ul>
--------	--

2.2.4.	<b>Místo kontroly kvality odpadních vod (kontrolní profil):</b> místo napojení na kanalizaci SmVaK Ostrava a.s.
--------	--

2.2.5.	<b>Způsob odběru vzorků:</b> Způsob odběru vzorků je uveden v Obchodních podmínkách.
--------	---

2.2.6.	<b>Dohodnutá laboratoř k provádění rozborů:</b> není
--------	---

3.	<b>Zvláštní ujednání:</b> <ul style="list-style-type: none"> <li>- Na pracoviště SOUT Frýdlant nad Ostravicí je voda dodávána společností Frýdlantská zemědělská a.s.. Smluvní strany se dohodly, že množství vypouštěných odpadních vod bude určeno na základě paušálního listu, který je nedílnou součástí smlouvy.</li> <li>- Tímto se ruší smlouva č. 42/93 ze dne 20.5.1993</li> <li>- Majitelem nemovitosti je dle LVč. 2481 Moravskoslezský kraj Ostrava s tím, že správu nemovitosti ve vlastnictví kraje provádí SOUT Frýdek-Místek.</li> </ul>
----	--

4.	<b>Ceny, fakturace a placení:</b> <ul style="list-style-type: none"> <li>a) Dodávka vody a odvádění odpadních vod uskutečněné dle této smlouvy se fakturují dle platného ceníku SmVaK Ostrava a.s.. Vodné a stočné odpovídá platným cenovým předpisům a rozhodnutí dodavatele. Ceník je k dispozici v zákaznických centrech dodavatele a na místě příslušným obecním nebo městským úřadě. Změnu vodného a stočného oznámí dodavatel v regionálním tisku a vyvěšením ceníku na úřední desce jednotlivých obecních úřadů. Dodavatel na požádání předloží odběrateli výpočet vodného a stočného včetně ceny za 1 m<sup>3</sup> dodané pitné vody nebo odvedené odpadní vody. Pokud není při změně ceny proveden kontrolní odečet stavu měřidla, stanoví se spotřeba poměrným způsobem na část m<sup>3</sup> za starou a novou cenu na základě technického propočtu množství odebrané vody od posledního stavu měřidla před změnou ceny, neoznámí-li odběratel stav měřidla dodavateli písemně ke dni účinnosti změny ceny, a to na adresu pro doručování písemností uvedenou v záhlaví smlouvy.</li> <li>b) Fakturační období: vodné + stočné - čtvrtletně</li> <li>c) Splatnost faktury (daňového dokladu) se stanoví do <b>17 dnů</b> ode dne odeslání faktury, přičemž ve sporných případech se má za to, že tato byla doručena třetí den ode dne vystavení. Dnem odeslání faktury je den jejího vystavení.</li> <li>d) forma úhrady faktury - daňového dokladu: převodním příkazem na účet dodavatele</li> </ul>
----	---

- e) úrok z prodlení ve výši 0,025 % z dlužné částky za každý den po termínu splatnosti faktury (daňového dokladu) do jejího úplného zaplacení.

**5. Smluvní pokuty:**

Pro případ porušení smluvních povinností sjednávají strany smluvní pokuty, které jsou podrobně specifikovány v „Obchodních podmínkách“.

**6. Doba platnosti smlouvy:**

Smlouva se uzavírá na dobu:

- neurčitou od 01.10.2003  
s tím, že ji lze jednostranně vypovědět písemnou výpovědí. Výpovědní lhůta se sjednává v délce jednoho měsíce a začíná běžet prvním dnem měsíce následujícího po doručení písemné výpovědi druhé smluvní straně. Platnost smlouvy lze rovněž ukončit dohodou smluvních stran.
- určitou od ..... do .....,  
přičemž platnost smlouvy skončí uplynutím sjednané doby.

**7. Závěrečné ustanovení:**

- 1) Odběratel se zavazuje bez zbytečného odkladu, nejpozději do 14-ti dnů, písemně oznámit dodavateli jakékoliv změny oproti údajům uvedeným ve smlouvě. Vznikne-li nenahlášením takové změny dodavateli újma, je odběratel povinen ji v plném rozsahu uhradit.
- 2) Vztahy mezi dodavatelem a odběratelem, které nejsou výslovně upraveny touto smlouvou nebo „Obchodními podmínkami“ se řídí Obchodním zákoníkem.
- 3) Smlouva je vypracována ve 2 vyhotoveních, z nichž 1 obdrží odběratel a 1 obdrží dodavatel.
- 4) Nedílnou součástí této smlouvy je příloha „Obchodní podmínky pro dodávku vody z vodovodu a odvádění odpadních vod kanalizací“ ze dne 1.1.2002
- 5) Dojde-li v průběhu smluvního vztahu ke změně v osobě dodavatele, přecházejí na nového dodavatele práva a povinnosti plynoucí z této smlouvy.  
Změny této smlouvy je možno provést pouze písemnými dodatky podepsanými oběma smluvními stranami.

V Ve Frýdku-Místku dne 31.10.2003

**Dodavatel**

Ing. Antonín B.

ředitel RS

Ve Frýdku-Místku dne 31.10.2003

Zpracoval



**Seznam odběrných míst  
ke smlouvě číslo 42 /03/1**

(číslo odběratele 212501007)

Číslo odběru	Obec Ulice a číslo popisné	Číslo parcely		Profil/mat. příp. vodovodní		Množství vody (m <sup>3</sup> )			
		Katastrální území		kanalizační		dodané	odkanal.	jiný zdroj	srážkové
120015	20006 MÍSTEK VODA DEŠ. PIONÝRU 2069	LV 2481 Místek		/	/				5760
1250656	20012 MÍSTEK PIONÝRU 2069	LV 2481 Místek		/	/	20000	20000		
2407270	20024 FRÝDLANT NAD OSTRÁ ŽIŽKOVA 684	Frýdlant n./O.		/	/		474		
<b>Celkem:</b>						<b>20000</b>	<b>20474</b>		<b>5760</b>

Použity klimatologické údaje dle podkladů Hydrometeorologického údajů v Ostravě pro průměrné roční úhrny srážek za období 1988-1997 s aktualizací po 10 letech.

Výpočet srážkových vod - příloha ke smlouvě číslo 42

Číslo odběru: 120015      Lokalita: 1-Frydek-Místek  
Dlouhodobý srážkový úhrn: 0,7692

A) zastavěné plochy a	$m^2$	*	koef.	=	$m^2$
těžce propustné zpevněné plochy	8324	*	0,9000	=	7492
					<hr/>
Součet:	7492	*	0,7692	/4	
tj.	1440				$m^3$ /čtvrtletně, 2880 $m^3$ /pololetně)
Celkem:	5760				$m^3$ /rok