



16.10.2023

Zdravotní ústav se sídlem v Ústí n. Labem
Moskevská 15
400 01 Ústí nad Labem

Dodejte do:

Firma
Kermi s.r.o.
Dukelská ul. 1427
349 01 Stříbro

Fakturační adresa

Firma
Kermi s.r.o.
Dukelská ul. 1427
349 01 Stříbro

Objednávka

ČísloObjednávky/datum
4501222868 / 16.10.2023
Strana
1 / 2
Kontaktní osoba
Telefon:
Email:
Vaše číslo dodavatele u nás 58607

Plat.podm.: během 14 dnů bez srážky

Důležité upozornění: Na zaslané faktury a dodací listy je nutné uvádět tyto údaje:

Dodací list:objednací číslo Kermi, materiálové číslo, dodací množství, číslo výkresu Kermi, zmenový index

Údaje o zahraničním obchodu:Číslo celního sazebníku, země původu, ECCN číslo, nebezpečné zboží, dvoji
použití dobře

Balení- označení na etikete: objednáací číslo Kermi, materiálové číslo, množství, číslo výkresu Kermi, zmenový
index

Společnost KERMI očekává, že všichni obchodní partneři budou dodržovat zásady Kodexu chování dodavatelů,
který je k nahlédnutí na <https://www.arbonia.com/supplychain>

Pol.	Materiál Označení	Obj.množství	Jednotka	Cena za jednotku	Hodnota netto Mena CZK
00010	Měření prachu a chem. látek Term.dodávky Týden 44.2023 Cenová nabídka O131023-1 Rea	1	Kus	68.640,00	68.640,00
Celk.hodn.netto bez DPH CZK					68.640,00



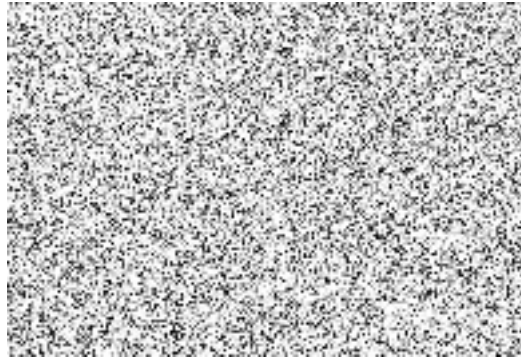
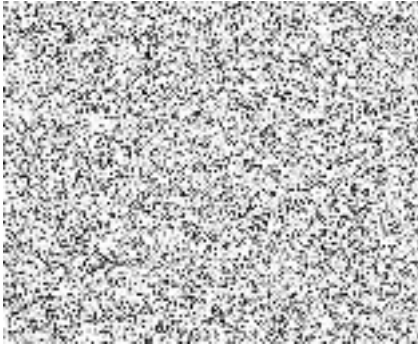


ČísloObjednávky/datum
4501222868 / 16.10.2023

Strana
2 / 2

S přátelským pozdravem

Kermi s.r.o



Firma je zapsána v obchodním rejstříku
u KS Plzeň oddíl c, vložka 7383

IČO 64832279
DIČ CZ64832279