


## Dodatek č. 1

ke Smlouvě o poskytování a úhradě zdravotní péče  
osobám pojištěným u Pojišťovny VZP, a.s.

### Smluvní strany:


#### **Pojišťovna VZP, a.s.**

se sídlem : Jankovcova 1566/2b, 170 00 Praha 7 - Holešovice,

zastoupená : 

IČ : 27116913

DIČ : CZ27116913

bankovní spojení : 

číslo účtu :

zapsaná v obchodním rejstříku vedeném Městským soudem v Praze, oddíl B, vložka 9100  
(dále jen „PVZP“ nebo „Pojišťovna“) na straně jedné

a

#### **Fakultní nemocnice v Motole**

se sídlem : V Úvalu 84, 15018 Praha 5

IČ : 00064203

IČZ : 05002000

číslo účtu : 

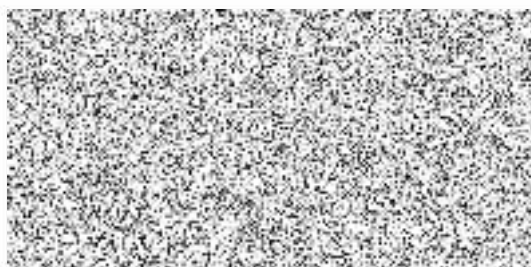
(dále jen „ZZ“ nebo „Zdravotnické zařízení“) na straně druhé

**uzavírají v souladu se smlouvou tento dodatek :**



1. V Článku I. Smlouvy o poskytování a úhradě zdravotní péče osobám pojištěným u Pojišťovny VZP, a.s., se odstavec (2) a (3) ruší.
2. V Článku II. odst.(2) písm.a) se vypouštějí slova „a to v rozsahu uvedeném v článku I odst. 2, resp. 3 této smlouvy“.
3. V Článku III. odst.(2) se mění cena (hodnota) bodu za poskytnutou zdravotní péči v příslušné odbornosti a sjednává se ve výši 1,10 Kč.
4. V Článku V. odst.(1) se na konec odstavce doplňuje věta : „Vyúčtování zasilá ZZ přímo do sídla PVZP nebo je předkládá prostřednictvím vlastních obchodních míst PVZP.“
5. V Článku V. odst.(2) se vypouštějí slova „(prostřednictvím jednotlivých pracovišť VZP ČR)“
6. V Článku V. odst.(4) se vypouštějí slova „prostřednictvím KP pro hl. m. Prahu“
7. V Článku V. se vkládá nový odstavec (6) ve znění :  
„Odchylně od Metodiky pro pořizování a předávání dokladů VZP ČR platné pro předkládání dávek nepřijímá PVZP tzv. „opravné dávky“. ZZ může vykazovat na jedné disketě pouze dávky k dané faktuře.“
8. Tento dodatek je vyhotoven ve dvou stejnopisech, z nichž každá smluvní strana obdrží po jednom. Tento dodatek nabývá platnosti dnem podpisu a účinnosti dnem 1.4.2008.

V ..... *Praze* ..... dne ..... *13.12.2007* .....



.....  
za zdravotnické zařízení

V Praze dne 12.12.2007



.....  
za Pojišťovnu VZP, a.s.

