



Smlouva o umístění zařízení na trakční stožáry trolejbusové dráhy

Číslo smlouvy poskytovatele: 2023034
Číslo smlouvy uživatele: 2023001867

uzavřená podle § 1746 odst. 2 zákon č. 89/2012 Sb., občanského zákoníku, ve znění pozdějších předpisů,
mezi smluvními stranami:

Dopravní podnik města České Budějovice, a. s.

zapsána v obchodním rejstříku vedeném u Krajského soudu v Českých Budějovicích, oddíl B, vložka 868
se sídlem: Novohradská 738/40, 370 01 České Budějovice

zastoupena: [redacted] ředitelem a předsedou představenstva

IČO: 251 66 115

DIČ: CZ 251 66 115

(dále jen „poskytovatel“)

na straně jedné

a

statutární město České Budějovice

se sídlem: nám. Přemysla Otakara II. 1/1, 370 92 České Budějovice

zastoupené: doc. Dr. Ing. Dagmar Škodovou Parmovou, primátorkou

IČO: 002 44 732

DIČ: CZ 002 44 732

(dále jen „uživatel“)

na straně druhé

I.

Předmět smlouvy

1. V rámci uživatelem realizovaného „**Městského kamerového dohledového systému České Budějovice pro měření a sledování dopravy**“ je předmětem této smlouvy souhlas poskytovatele s umístěním stávajících a nových zařízení ve vlastnictví uživatele, a to zařízení kamerového systému (dále jen „KS“ nebo „KB“) na stožáry trakčního trolejového vedení (dále jen „stožáry TTV“ nebo „trakční sloupy TR“), jejichž majitelem a provozovatelem je poskytovatel, a to:

- KB.05
 - trakční sloup TR134 na parc. č. 407, v k.ú. České Budějovice 6, v ulici Karla IV.
 - trakční sloup TR132 na parc. č. 3369, v k.ú. České Budějovice 6, v ulici Senovážné náměstí
 - trakční sloup TR142 na parc. č. 3369, v k.ú. České Budějovice 6, v ulici Senovážné náměstí
- KB.06
 - trakční sloup TR229 na parc. č. 4731/1, v k.ú. České Budějovice 3, v ulici Na Sadech
 - trakční sloup TR227 na parc. č. 4731/1, v k.ú. České Budějovice 3, v ulici Na Sadech

- KB.07
 - trakční sloup TR275 na parc. č. 1521/1, v k.ú. České Budějovice 2, v ulici Husova třída
 - trakční sloup TR274 na parc. č. 1523, v k.ú. České Budějovice 2, v ulici Husova třída
 - trakční sloup TR276 na parc. č. 1517, v k.ú. České Budějovice 2, v ulici Husova třída
- KB.08
 - trakční sloup TR80 na parc. č. 4731/9, v k.ú. České Budějovice 2, v ulici Pražská třída
 - trakční sloup TR77 na parc. č. 4731/1, v k.ú. České Budějovice 3, v ulici Pražská třída
- KB.09
 - trakční sloup TR74 na parc. č. 190/4, v k.ú. České Budějovice 6, v ulici Nádražní
 - trakční sloup TR73 na parc. č. 178/11, v k.ú. České Budějovice 6, v ulici Nádražní
- KB.14
 - trakční sloup TR43 na parc. č. 2012/5, v k.ú. České Budějovice 2, v ulici Ant. Barcala
 - trakční sloup TR44 na parc. č. 2012/5, v k.ú. České Budějovice 2, v ulici Ant. Barcala
- KB.18
 - trakční sloup TR21 na parc. č. 4733/11, v k.ú. České Budějovice 3, v ulici Pražská třída
 - trakční sloup TR22 na parc. č. 4733/13, v k.ú. České Budějovice 3, v ulici Pražská třída
- KB.28
 - trakční sloup TR47 na parc. č. 4159/29, v k.ú. České Budějovice 3, v ulici Nádražní
 - trakční sloup TR46 na parc. č. 4159/2, v k.ú. České Budějovice 3, v ulici Nádražní
- KB.29
 - trakční sloup TR12 na parc. č. 4731/1, v k.ú. České Budějovice 3, v ulici Pražská
- KB.31
 - trakční sloup TR64 na parc. č. 190/3, v k.ú. České Budějovice 6, v ulici Nádražní
- KB.36
 - trakční sloup TR215 na parc. č. 4731/1, v k.ú. České Budějovice 3, v ulici Pražská třída
 - trakční sloup TR214 na parc. č. 4419, v k.ú. České Budějovice 3, v ulici Krajinská
- KB.37
 - trakční sloup TR116 na parc. č. 1559/1, v k.ú. České Budějovice 5, v ulici Dobrovodská
 - trakční sloup TR115 na parc. č. 3683/17, v k.ú. České Budějovice 5, v ulici Dobrovodská
- KB.38
 - trakční sloup TR56 na parc. č. 2061/782, v k.ú. České Budějovice 3, v ulici Ant. Barcala
- KB.42
 - trakční sloup TR124 na parc. č. 33, v k.ú. České Budějovice 7, v ulici Lidická
- KB.48
 - trakční sloup TR164 na parc. č. 4720, v k.ú. České Budějovice 3, v ulici Na Sadech
 - trakční sloup TR166 na parc. č. 4720, v k.ú. České Budějovice 3, v ulici Na Sadech

- KB.49
 - trakční sloup TR324 na parc. č. 2213/3, v k.ú. České Budějovice 2, v ulici Husova třída
 - trakční sloup TR180 na parc. č. 1106/1, v k.ú. České Budějovice 2, v ulici Husova třída
 - trakční sloup TR321 na parc. č. 2213/5, v k.ú. České Budějovice 2, v ulici Husova třída
- KB.50
 - trakční sloup TRL39 na parc. č. 3950/1, v k.ú. České Budějovice 7, v ulici Lidická třída
- KB.55
 - trakční sloup TR34 na parc. č. 732, v k.ú. České Budějovice 4, v ulici Rudolfovska třída
- KB.57
 - trakční sloup TR88 na parc. č. 228, v k.ú. České Budějovice 6, v ulici Žižkova třída
- KB.58
 - trakční sloup TR1037 na parc. č. 2208/1, v k.ú. České Budějovice 2, v ulici Strakonická
 - trakční sloup TR1035 na parc. č. 2208/1, v k.ú. České Budějovice 2, v ulici Strakonická
- KB.59
 - trakční sloup TR365 na parc. č. 925, v k.ú. České Budějovice 2, v ulici Husova třída
 - trakční sloup TR364 na parc. č. 2213/2, v k.ú. České Budějovice 2, v ulici Husova třída
- KB.63
 - trakční sloup TR1094 na parc. č. 1844/12, v k.ú. České Budějovice 3, v ulici Strakonická
- KB.64
 - trakční sloup TRL102 na parc. č. 969/1, v k.ú. České Budějovice 7, v ulici Lidická třída
 - trakční sloup TRL77 na parc. č. 969/1, v k.ú. České Budějovice 7, v ulici Lidická třída
 - trakční sloup TRL104 na parc. č. 1208, v k.ú. České Budějovice 7, v ulici Lidická třída
- KB.65
 - trakční sloup TR149 na parc. č. 4733/6, v k.ú. České Budějovice 3, v ulici Pražská třída
 - trakční sloup TR150 na parc. č. 4733/5, v k.ú. České Budějovice 3, v ulici Pražská třída
- KB.66
 - trakční sloup TR155 na parc. č. 4159/2, v k.ú. České Budějovice 3, v ulici Nádražní
- KB.67
 - trakční sloup TR61 na parc. č. 2/5, v k.ú. České Budějovice 5, v ulici Dobrovodská
 - trakční sloup TR62 na parc. č. 3683/25, v k.ú. České Budějovice 5, v ulici Dobrovodská
- KB.68
 - trakční sloup TR185 na parc. č. 3950/6, v k.ú. České Budějovice 7, v ulici Lidická třída
- KB.71
 - trakční sloup TR42 na parc. č. 187/9, v k.ú. České Budějovice 3, v ulici Generála Píky
- KB.73
 - trakční sloup TR105 na parc. č. 4159/12, v k.ú. České Budějovice 3, v ulici Nádražní

- trakční sloup TR68 na parc. č. 4159/1, v k.ú. České Budějovice 3, v ulici Nádražní
- trakční sloup TR73 na parc. č. 4159/29, v k.ú. České Budějovice 3, v ulici Nádražní
- trakční sloup TR69 na parc. č. 4159/6, v k.ú. České Budějovice 3, v ulici Nádražní

- KB.77

- trakční sloup TR05 na parc. č. 4733/6, v k.ú. České Budějovice 3, v ulici Pražská třída

- KB.79

- trakční sloup TR74 na parc. č. 3683/8, v k.ú. České Budějovice 5, v ulici Dobrovodská

- KB.82

- trakční sloup TR143 na parc. č. 1984/4, v k.ú. České Budějovice 2, v ulici Branišovská

- KB.83

- trakční sloup TR30 na parc. č. 2061/100, v k.ú. České Budějovice 2, v ulici Ant. Barcala

- KB.84

- trakční sloup TR49 na parc. č. 2214/3, v k.ú. České Budějovice 2, v ulici Husova třída
- trakční sloup TR55 na parc. č. 2137/62, v k.ú. České Budějovice 2, v ulici Strakonická
- trakční sloup TR43 na parc. č. 2214/3, v k.ú. České Budějovice 2, v ulici Strakonická
- trakční sloup TR58 na parc. č. 2214/3, v k.ú. České Budějovice 2, v ulici Husova třída
- trakční sloup TR40 na parc. č. 2099/206, v k.ú. České Budějovice 2, v ulici Strakonická

- KB.85

- trakční sloup TR105 na parc. č. 2919/1, v k.ú. České Budějovice 3, v ulici Pražská třída

- KB.87

- trakční sloup TR156 na parc. č. 4729, v k.ú. České Budějovice 3, v ulici Na Sadech
- trakční sloup TR153 na parc. č. 3369, v k.ú. České Budějovice 3, v ulici Na Sadech

2. Předmětem smlouvy je dále umožnění přístupu ke stožárům TTV za účelem umístění, provozování, kontroly, servisu a údržby KS, a to za podmínek dále stanovených touto smlouvou.
3. Umístěním zařízení KS se rozumí osazení daného typu kamer spolu s napájecími kabely a jištěním a na vybraných bodech rovněž umístění rozvaděčové skříně.
4. Umožněním přístupu k trakčním stožárům za účelem umístění, provozování, kontroly, servisu a údržby KS se rozumí písemné oznámení poskytovateli (e-mail, dopis) o požadavku uživatele na umístění, provozování, kontrolu, servis a údržbu zařízení s tím, že vlastní úkon musí být proveden v termínu odsouhlaseném poskytovatelem a z důvodu nezbytnosti kvalifikace pro práce na a v blízkosti trolejového a kabelového vedení trolejbusové dráhy za přímé účasti pracovníků poskytovatele. Uživatel je oprávněn pověřit odbornou společností, která bude zajišťovat umístění, zprovoznění, kontrolu, servis a údržbu zařízení s tím, že vůči poskytovateli nese odpovědnost jako by tuto činnost prováděl sám.

II.

Doba platnosti smlouvy

1. Smlouva se uzavírá na **dobu neurčitou**.
2. Smlouvu lze vypovědět s výpovědní lhůtou šest měsíců, a to bez uvedení důvodu.
3. Smlouvu lze vypovědět s výpovědní lhůtou jeden měsíc z důvodu, že poskytovatel nebude moci dostát svým závazkům z technických a provozních důvodů nebo v důsledku rozhodnutí správního orgánu.

4. Výpovědní lhůta začíná běžet první den kalendářního měsíce následujícího po doručení výpovědi druhé smluvní straně.

III.

Výše úhrady za předmět smlouvy

1. Umístění KS za účelem vybudování, provozování, kontroly, servisu a údržby KS je uživateli poskytováno **bezplatně**. Za období, kdy bude KS na stožárech TTV umístěno se poskytovatel zavazuje nepožadovat po uživateli žádné nájemné ani jinou obdobnou platbu.
2. Uživatel se zavazuje hradit poskytovateli náklady spojené s přímou účastí pracovníků a mechanizace poskytovatele na činnosti uvedené v čl. I. bod 4 této smlouvy, a to ve výši dle jeho aktuálně platného ceníku prací a služeb na základě faktur vystavovaných poskytovatelem se lhůtou splatnosti 30 dnů od jejich odeslání uživateli.
3. V případě oprav či výměny trakčních stožárů, stejně tak v případě jejich poškození apod., se uživatel zavazuje hradit veškeré náklady na demontáž a zpětnou montáž prvků kamerového systému, stejně tak náklady na údržbu a opravy prvků kamerového systému, které budou umístěny na trakčních stožárech, to vše včetně rozvodných skříní, napájecích kabelů a přenosových tras optiky na trakčních stožárech.

IV.

Práva a povinnosti smluvních stran

1. Práva a povinnosti uživatele

- a) Umístit, provozovat a provádět kontrolu, servis a údržbu KS na stožárech TTV v souladu s touto smlouvou a obecné závaznými právními předpisy, zejména na úseku stavebního řízení, provozování dráhy a drážní dopravy, provozu na pozemních komunikacích atd.
- b) Obstat veškerá nezbytná souhlasná stanoviska a povolení všech dotčených orgánů státní správy, popř. samosprávy, potřebná pro umístění a provozování KS na stožárech TTV, pokud to zákon nebo jiný právní předpis vyžaduje, a to zejména ze strany příslušného dopravního a stavebního úřadu, Drážního úřadu, Policie ČR, a jejich kopie předložit poskytovateli před vlastním umístěním zařízení KS.
- c) Vybudovat, provozovat, kontrolovat a provádět údržbu KS, jak je uvedeno v čl. I. této smlouvy s tím, že přístup na stožáry TTV bude uskutečňován pouze v doprovodu oprávněné osoby poskytovatele a za poskytovatelem určených podmínek.
- d) Uživatel se zavazuje před realizací instalace KS projednat s poskytovatelem způsob umístění a uchycení KS na stožárech TTV.
- e) Zajistit na vlastní náklady montáž a případnou demontáž zařízení.
- f) Veškerou činnost na objektech provádět tak, aby nedošlo k jejich poškození.
- g) Provádět na své náklady provoz zařízení včetně údržby a revizí.
- h) Dbát na bezpečný provoz a včasné plnění všech povinností vyplývajících z obecně závazných předpisů při budování i následném provozu zařízení.
- i) Uživatel odpovídá za škody způsobené vybudováním, provozem KS zaviněné porušením obecně platných předpisů a uhradí všechny škody, které takto vzniknou.

2. Práva a povinnosti poskytovatele

- a) Umožnit uživateli a společnosti SWARCO TRAFFIC CZ s.r.o., IČO: 25680595 přístup do (k) objektu za účelem vybudování, údržby, oprav, kontroly a provádění pravidelných revizí zařízení KS.
- b) Přístup na stožáry TTV bude umožněn pouze v doprovodu oprávněné osoby poskytovatele a za poskytovatelem určených podmínek.
- c) Poskytovatel není oprávněn provádět takové činnosti, které by ovlivnily funkci KS nebo ho poškodily. Dále je poskytovatel povinen udržovat objekt v takovém technickém stavu, aby jeho stav

nezapříčinil poškození KS.

- d) V případě živelné pohromy, atmosférických vlivů, přepětí v napájecím vedení veřejného osvětlení, dopravní nehody, vandalismu apod. nenese poskytovatel žádnou odpovědnost za poškození KS. Poskytovatel nese odpovědnost pouze za prokázané poškození KS v důsledku jeho zavinění.
- e) Poskytovatel je oprávněn odmítnout umístit KS nebo požadovat na náklady uživatele přímo provést demontáž již umístěných KS na stožárech TTV, kdykoliv na základě zjištění, že jejich umístění a provozování nevyhovuje nebo je přímo v rozporu s platnými právními předpisy, či nebyla doložena potřebná souhlasná stanoviska dotčených orgánů nebo pro jejich umístění a provozování nebyly ze strany uživatele splněny jiné podmínky dle této smlouvy. Poskytovatel je dále oprávněn požadovat demontáž, nebo na náklady uživatele již umístěné KS na stožárech TTV trvale demontovat z důvodu případné likvidace a odstranění stožárů TTV, nutnosti umístění zařízení pro provoz trolejbusové dráhy na stožáry TTV, vylučující současné umístění KS, nebo dočasně demontovat z důvodu stavebních úprav a oprav stožárů TTV.
- f) Poskytovatel nenese žádnou odpovědnost ve vztahu ke státním či jiným orgánům nebo třetím osobám v souvislosti s umísťováním a provozováním KS. Uživatel je povinen uhradit všechny poplatky a sankce udělené formou rozhodnutí těchto orgánů včetně veškerých dalších škod nárokovaných ze strany třetích osob z důvodu umístění a provozování KS.

V.

Zánik smlouvy

Smlouva může být ukončena buď:

1. písemnou výpovědí některé ze smluvních stran s výpovědní lhůtou, která byla na základě vzájemné dohody stanovena na šest měsíců a v odůvodněných případech na jeden měsíc (viz čl. II. této smlouvy),
2. písemnou dohodou obou smluvních stran, nebo
3. odstoupením od smlouvy některou ze smluvních stran v případě neplnění smluvních ujednání této smlouvy. Každá ze smluvních stran může od této smlouvy odstoupit pouze z důvodů opakovaného vážného porušení některého z ujednání smlouvy druhou smluvní stranou, jestliže porušující strana ani poté, co byla druhou stranou písemně upozorněna na to, že vážně a opakovaně porušuje smlouvu, nesjednála ve lhůtě 14 dní nápravu, ke které byla v upozornění vyzvána. Odstoupení nabývá účinnosti 30. dnem poté, kdy bylo doručeno druhé smluvní straně. Odstoupením od smlouvy se smlouva ruší ode dne, kdy nastaly účinky odstoupení.

VI.

Ostatní ujednání

1. Smluvní strany se dohodly, že poskytovatel neumožní na stožárech TTV bez písemného souhlasu uživatele umístit v blízkosti KS zařízení třetích osob, omezující výhled nebo jakoukoli jinou funkci KS.
2. Tuto smlouvu lze měnit jen číslovanými písemnými dodatky, které musí podepsat oprávnění zástupci obou smluvních stran.
3. Nedílnou součástí smlouvy jsou tyto přílohy:
 - **Příloha č. 1** – Situace umístění KS na stožárech TTV
 - **Příloha č. 2** – Řez stožáru (schéma umístění KS)
4. Ve vzájemném styku obou smluvních stran jsou ve věcech technických, tzn. ve věcech vlastní realizace předmětu plnění dle této smlouvy, oprávnění jednat:
 - za poskytovatele: Bc. Marek Kartusek, manažer útvaru technických služeb
tel. 736 510 914, e-mail: kartusek.m@dpmcb.cz
 - za uživatele: Bc. Filip Vrátný – MP ČB, správa IS/IIT
tel. 387 021 537, e-mail: vratnyf@c-budejovice.cz.

Toto zmocnění trvá až do písemného odvolání. Změny jsou účinné od okamžiku, kdy byl druhé straně předložen písemný doklad o jejich provedení, aniž by smluvní strany uzavíraly dodatek k této smlouvě.

5. Smlouva je vyhotovena ve **čtyřech** vyhotoveních s platností originálu, z nichž poskytovatel obdrží dvě a uživatel dvě vyhotovení smlouvy.
6. Písemnost se považuje za doručenou dnem, v němž kterákoliv ze Smluvních stran písemnost převezme či její doručení odmítne či jinak znemožní její převzetí.
7. Tato smlouva je závazná i pro eventuální právní nástupce účastníků. Práva a povinnosti vyplývající z této smlouvy nelze bez předchozího písemného souhlasu převést na třetí stranu.
8. Ostatní práva a povinnosti touto smlouvou neupravená se řídí platnými právními předpisy.
9. Smluvní strany prohlašují, že tuto smlouvu uzavírají svobodně, vážně, srozumitelně a při zachování dobrých mravů, bez omylu a po prozkoumání všech rozhodných skutečností, za podmínek spravedlivých a nikoliv nevýhodných, a aniž jsou k tomu vedeni tísni. Tyto skutečnosti potvrzují svým podpisem.
10. Uzavření této smlouvy bylo schváleno **usnesením rady města č. 1113/2023 ze dne 21. 8. 2023.**
11. Smluvní strany berou na vědomí, že za podmínek vyplývajících ze zákona č. 340/2015 Sb., ve znění pozdějších předpisů, podléhá tato smlouva uveřejnění v registru smluv, přičemž uveřejnění dle tohoto zákona zajistí uživatel – statutární město České Budějovice (dále také jen „Město“) způsobem, v rozsahu a ve lhůtách z něho vyplývajících. Smluvní strany si ujednávají, že Město je oprávněno bez omezení provést uveřejnění úplného znění této smlouvy včetně všech příloh v registru smluv i v případě, že povinnost k jejímu uveřejnění ze zákona dle předchozí věty nevyplývá, jakož i uveřejnění na oficiálních webových stránkách města České Budějovice. Smluvní strany berou dále na vědomí, že Město je povinno tuto smlouvu či skutečnosti z ní vyplývající uveřejnit nebo poskytnout třetím osobám, pokud takový postup vyplývá z příslušných právních předpisů. Pro účely uveřejňování či poskytování dle předchozích vět smluvní strany současně shodně prohlašují, že žádnou část této smlouvy nepovažují za své obchodní tajemství bránící jejímu uveřejnění či poskytnutí.
12. Tato Smlouva v plném rozsahu ruší (ukončuje) a nahrazuje Smlouvu o umístění monitorovacího bodu Městského kamerového dohlížecího systému uzavřenou mezi smluvními stranami dne 04.12.2006 (ev. č. uživatele: MKDS-06-KB-05/01, ev. č. poskytovatele: A-I166/2006), a to k datu účinnosti této smlouvy.
13. Tato smlouva nabývá platnosti dnem podpisu obou smluvních stran a účinnosti nabývá dnem jejího uveřejnění v registru smluv dle zákona č. 340/2015 Sb., v platném znění.

12-10-2023

V Českých Budějovicích dne

V Českých Budějovicích dne ...13.-09-2023

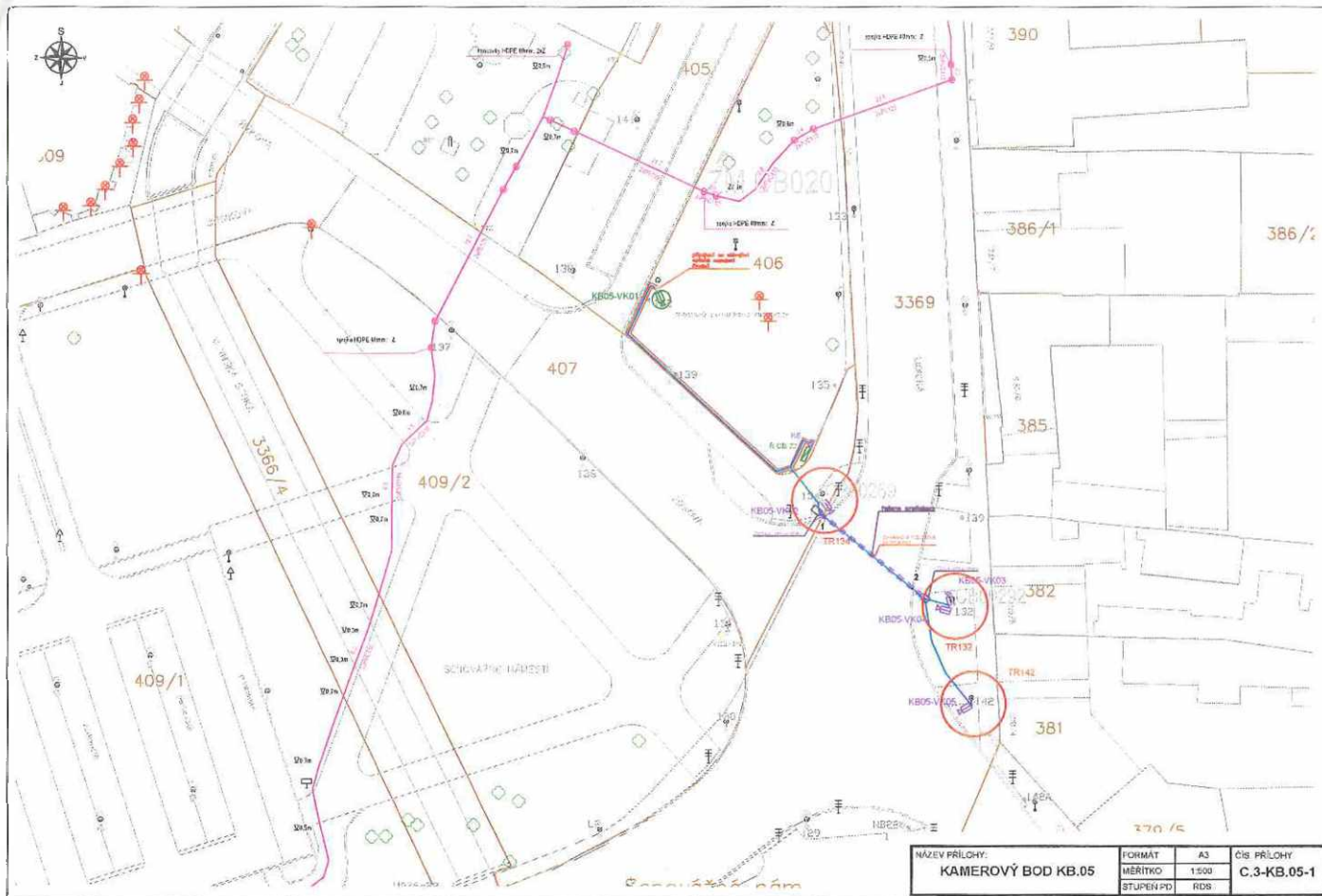

ředitel a předseda představenstva
Dopravní podnik města České Budějovice, a.s.


doc. Dr. Ing. Dagmar Škodová Parmová
primátorka
statutární město České Budějovice

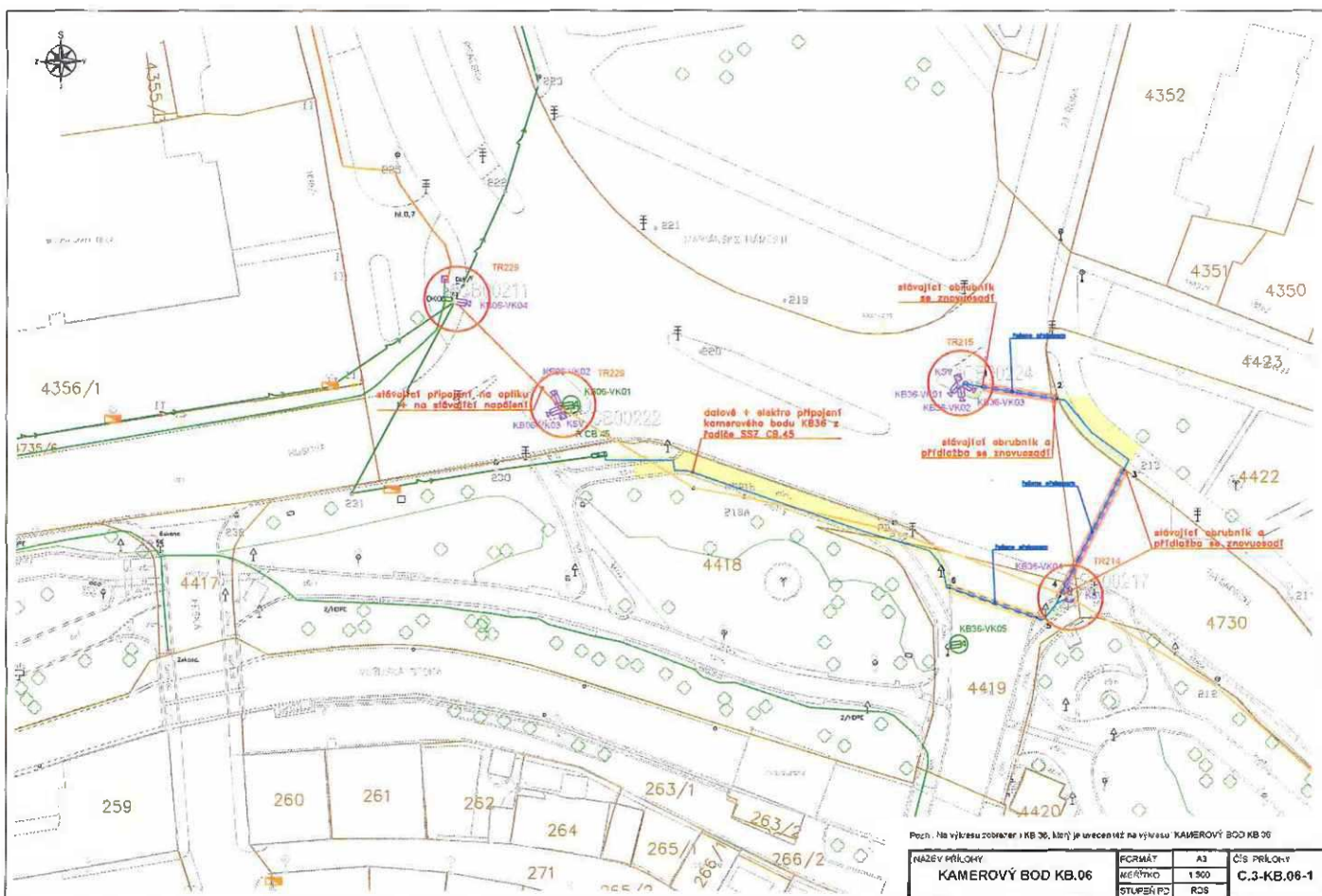
Dopravní podnik města České Budějovice, a.s.

Novohradská 738/40
370 01 České Budějovice
IČO 25166115 DIČ CZ25166115



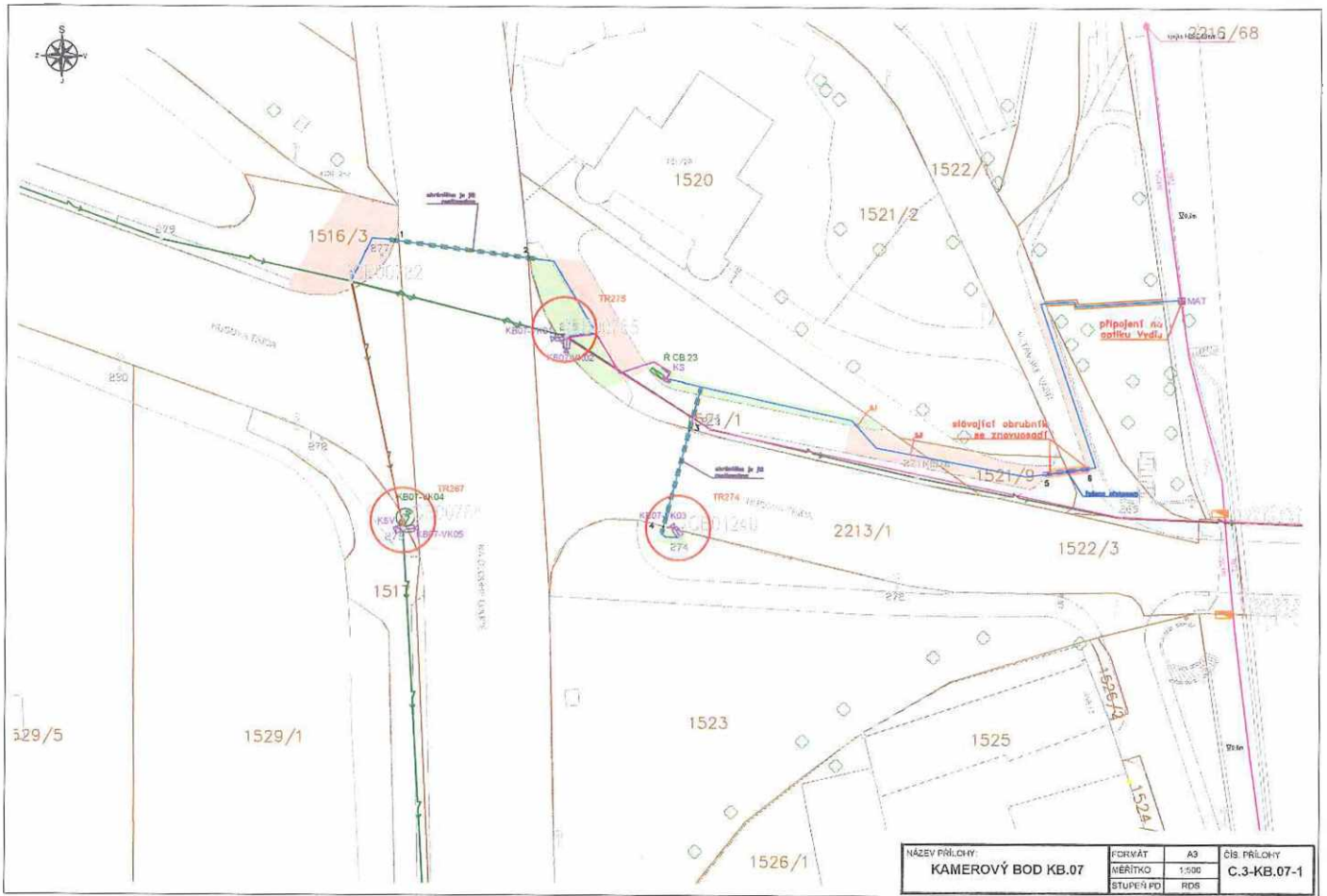


NÁZEV PŘÍLOHY:	FORMÁT:	A3	ČÍS PŘÍLOHY:
KAMEROVÝ BOD KB.05	MĚŘÍTKO:	1:500	C.3-KB.05-1
	STUPĚŇ PD:	RDS	

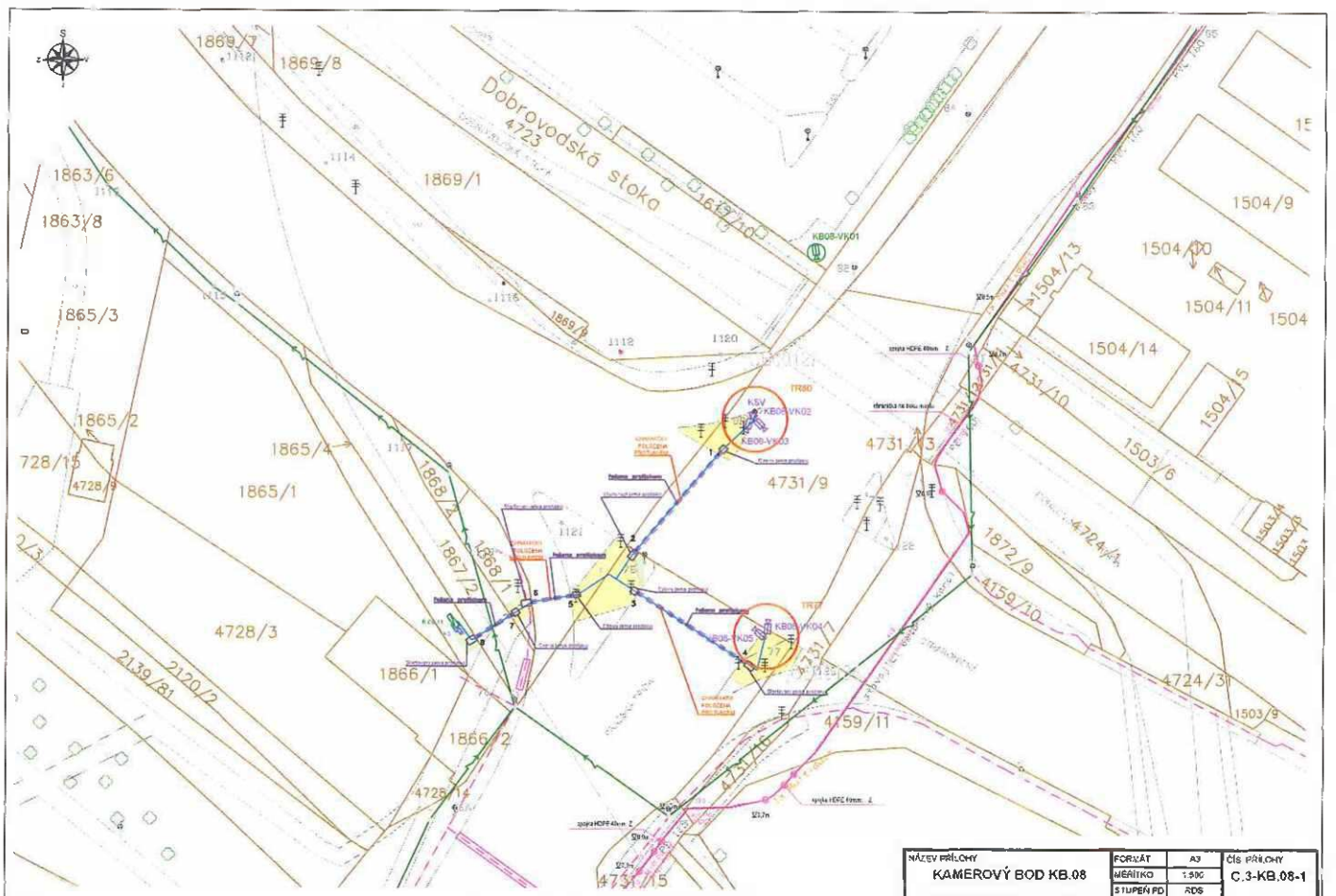


Pozn.: Na výkresu zobrazen KB 06, který je uveden též na výkresu KAMEROVÝ BOD KB 06

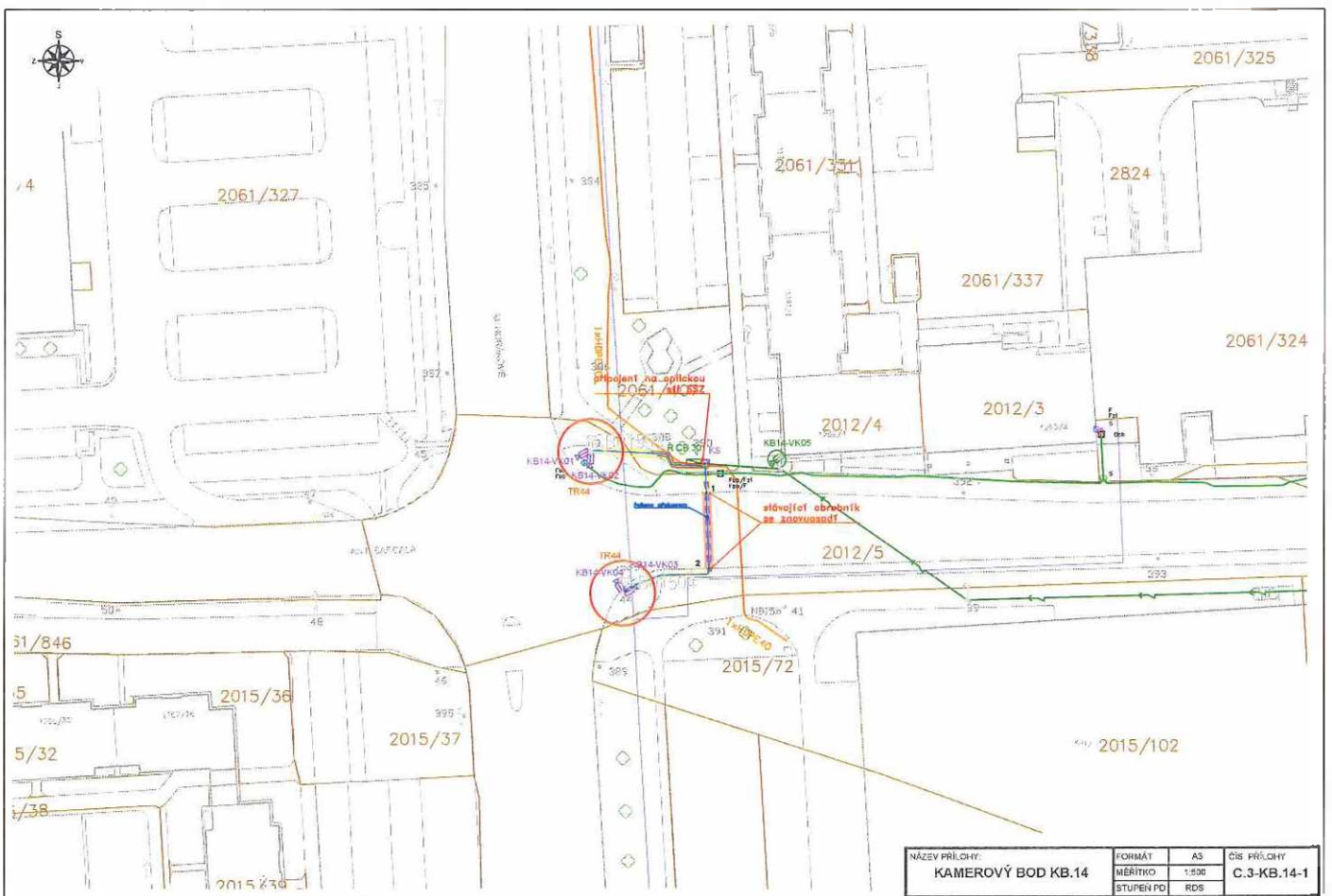
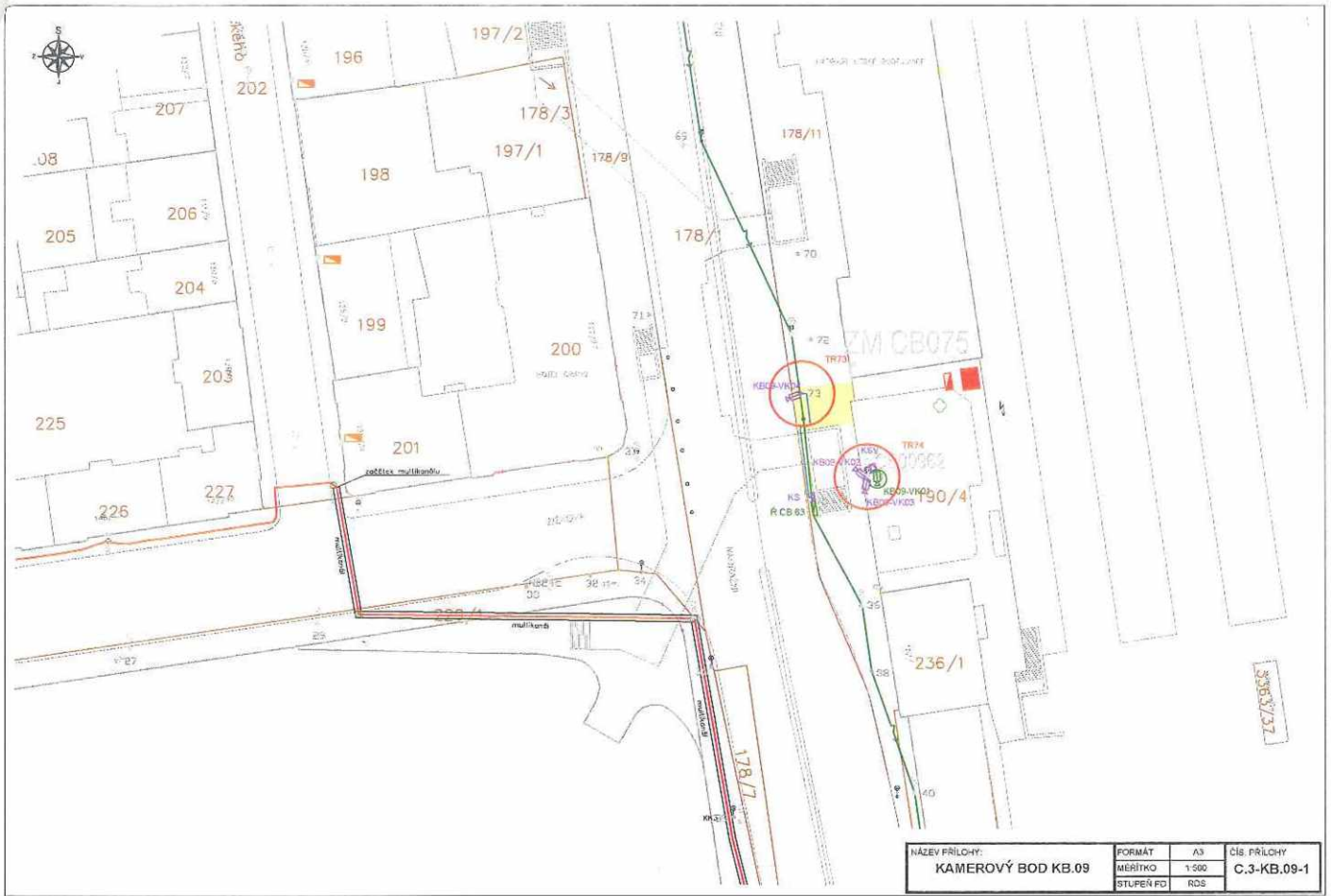
NÁZEV PŘÍLOHY:	FORMÁT:	A3	ČÍS PŘÍLOHY:
KAMEROVÝ BOD KB.06	MĚŘÍTKO:	1:500	C.3-KB.06-1
	STUPĚŇ PD:	RDS	

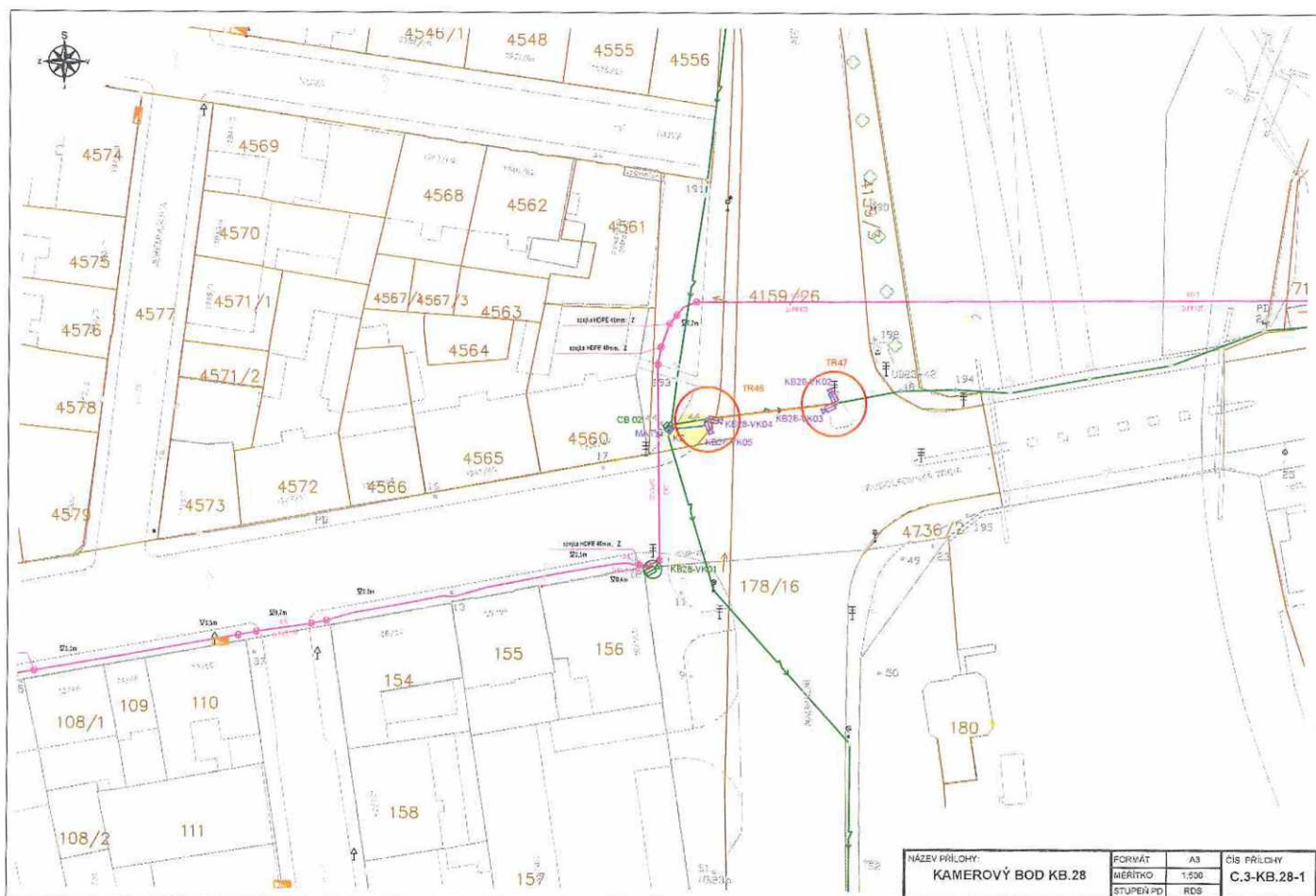
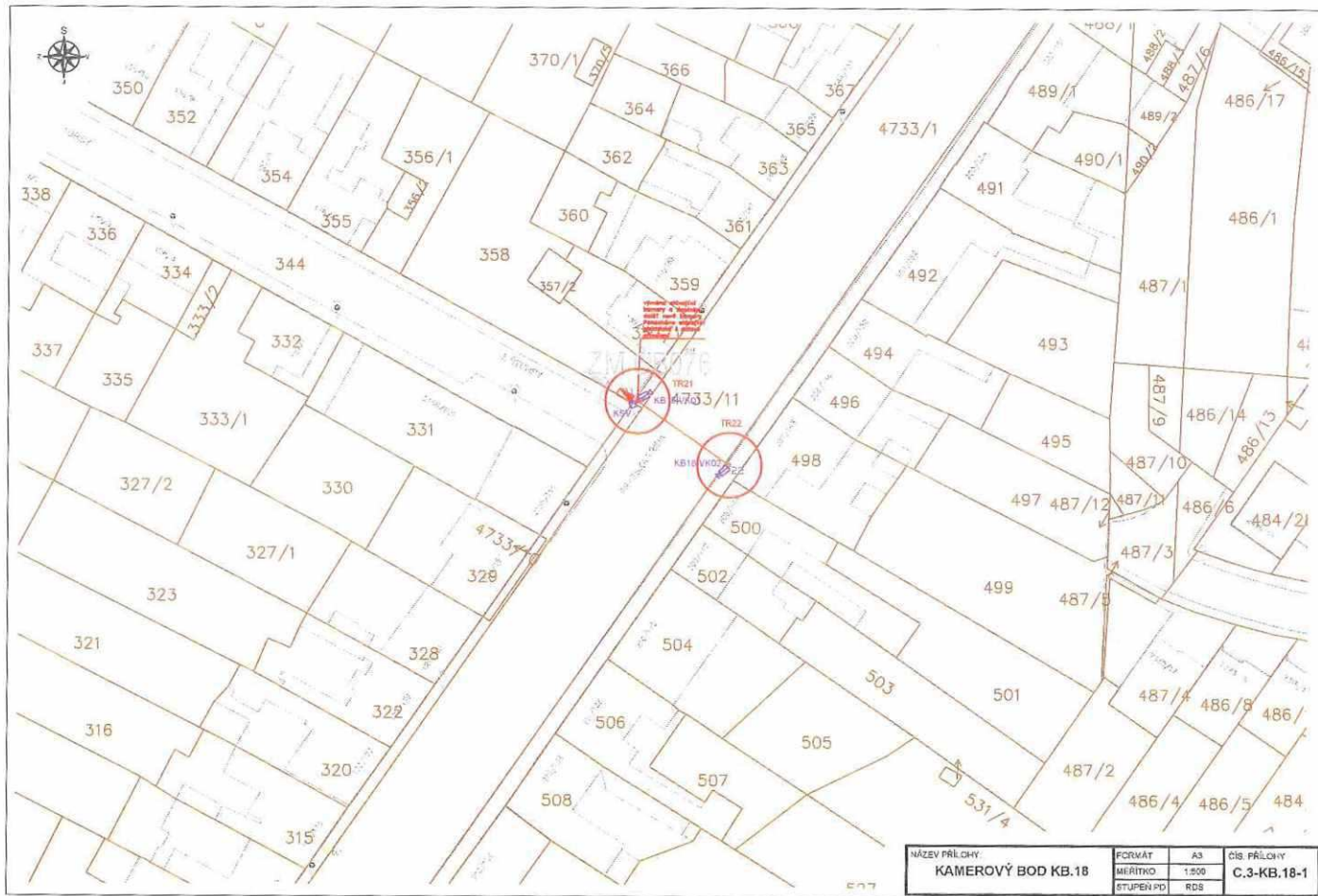


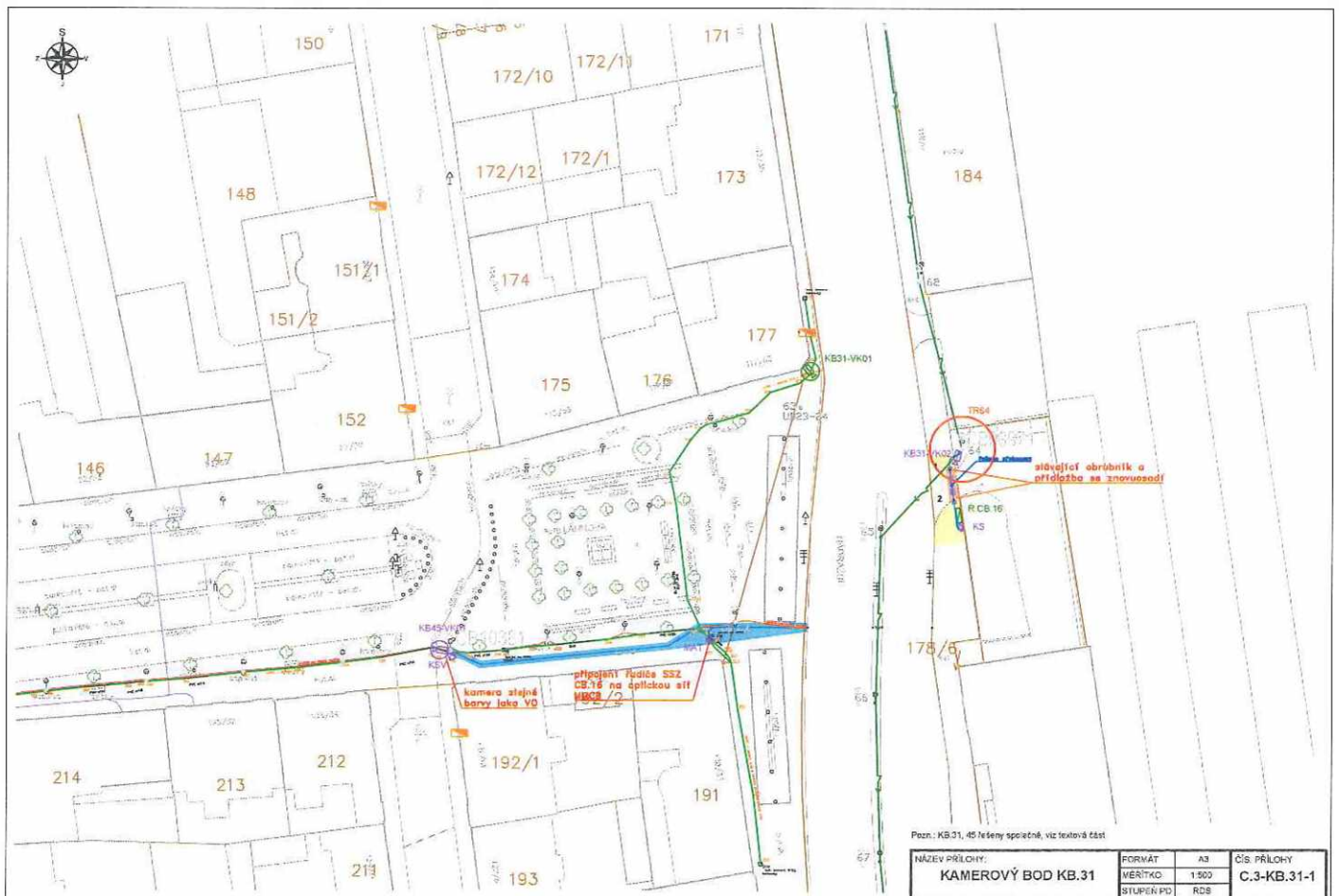
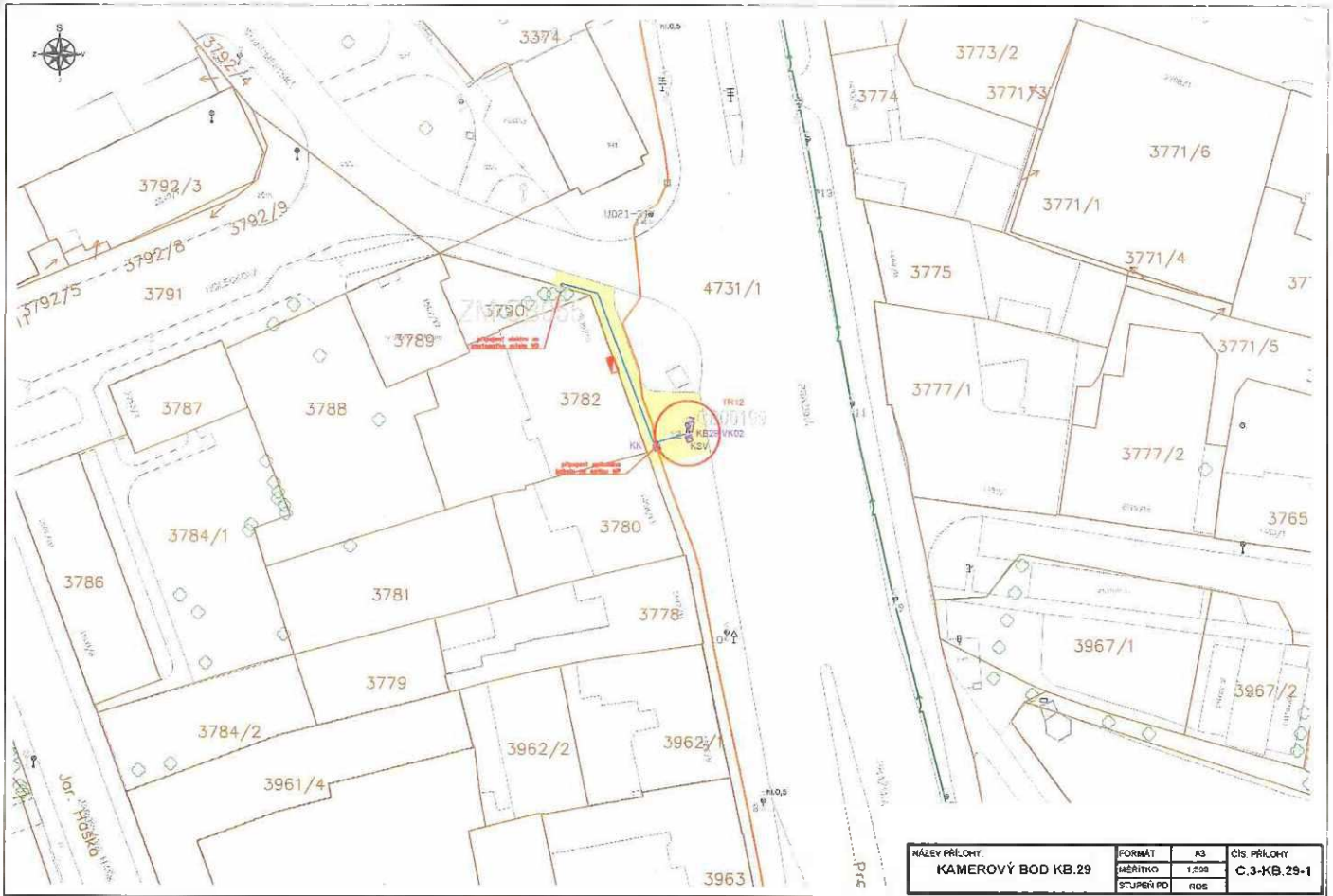
NÁZEV PŘÍLOHY	FORMÁT	A3	ČÍS PŘÍLOHY
KAMEROVÝ BOD KB.07	MĚŘÍTKO	1:500	C.3-KB.07-1
	STUPEŇ PD	RDS	

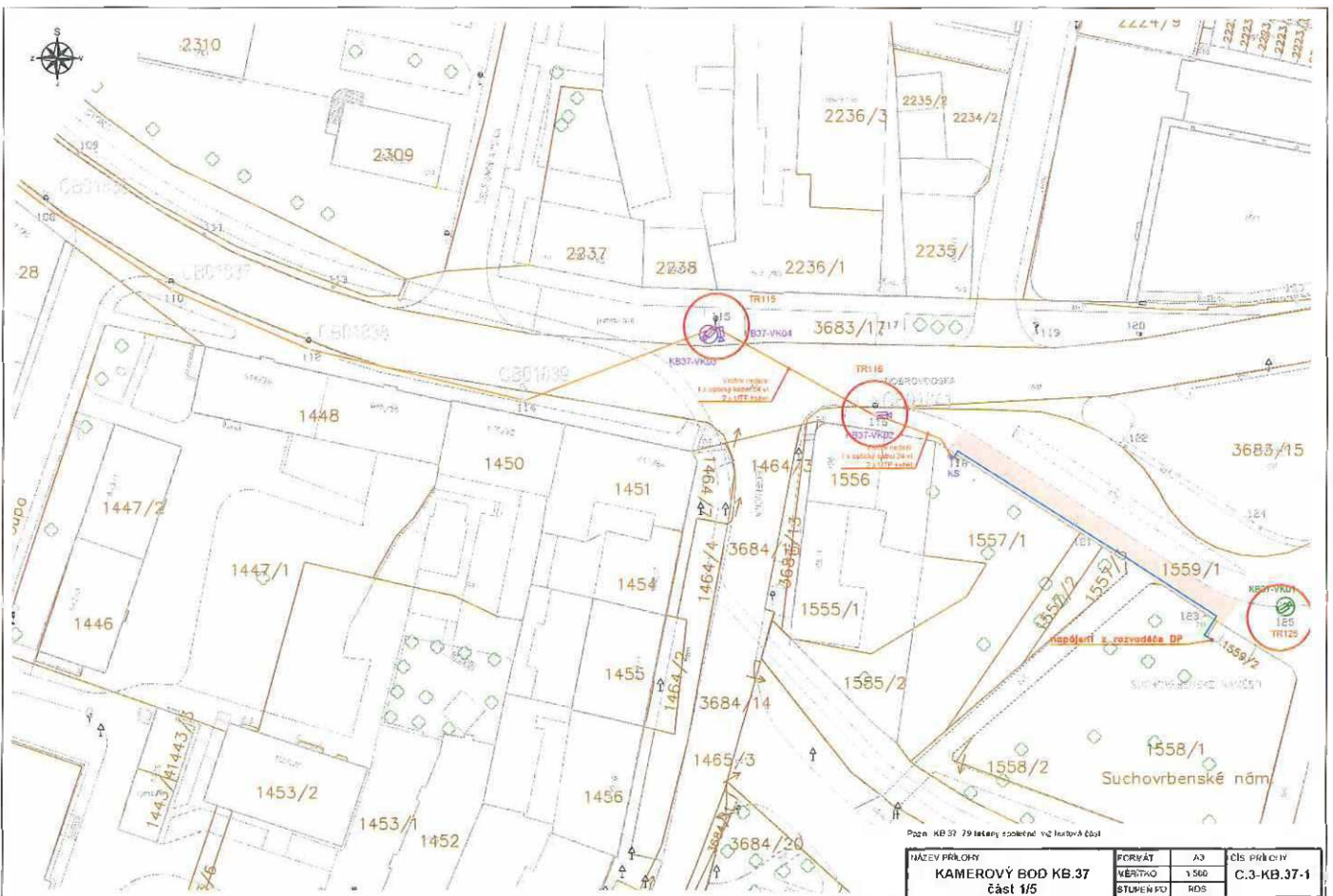
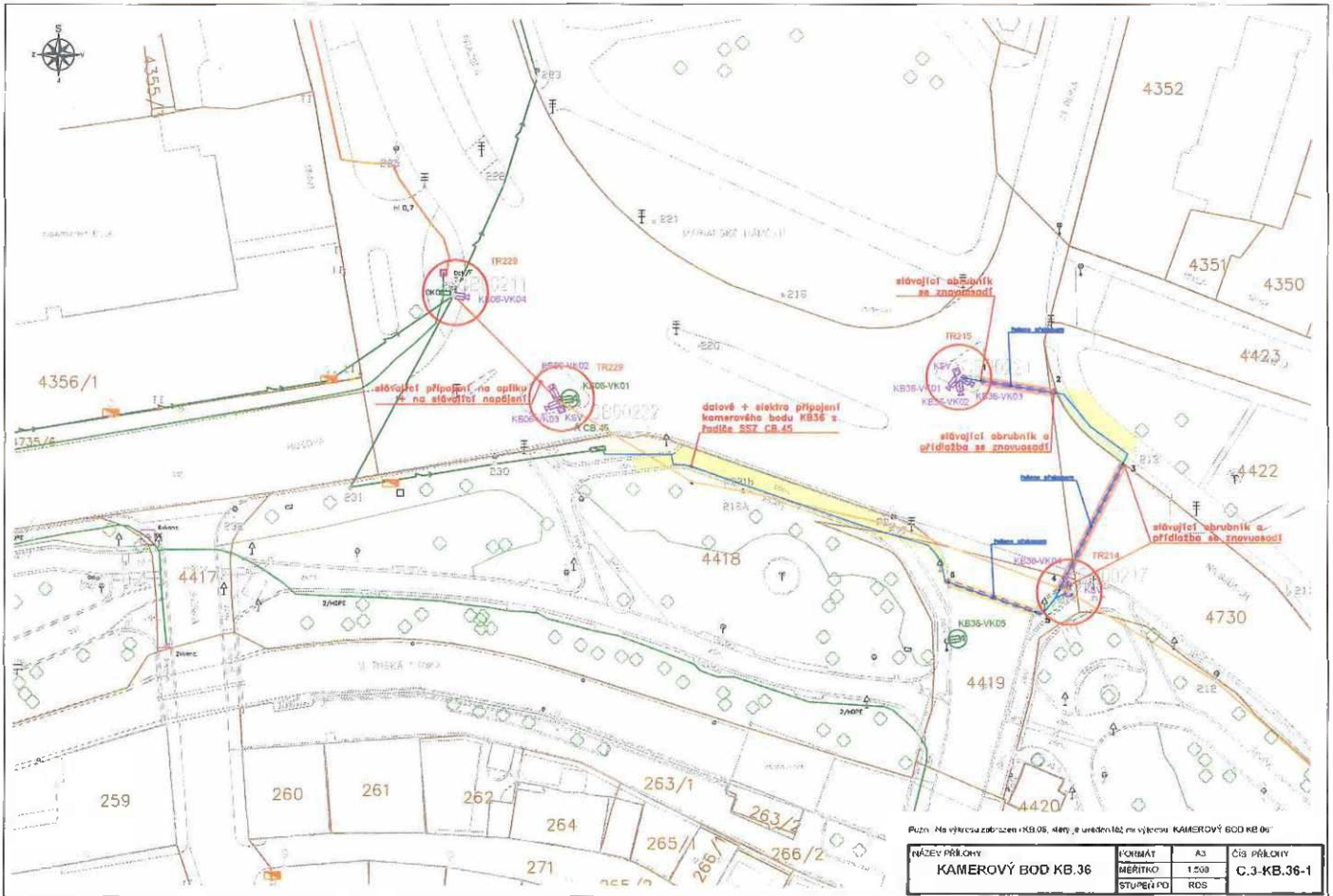


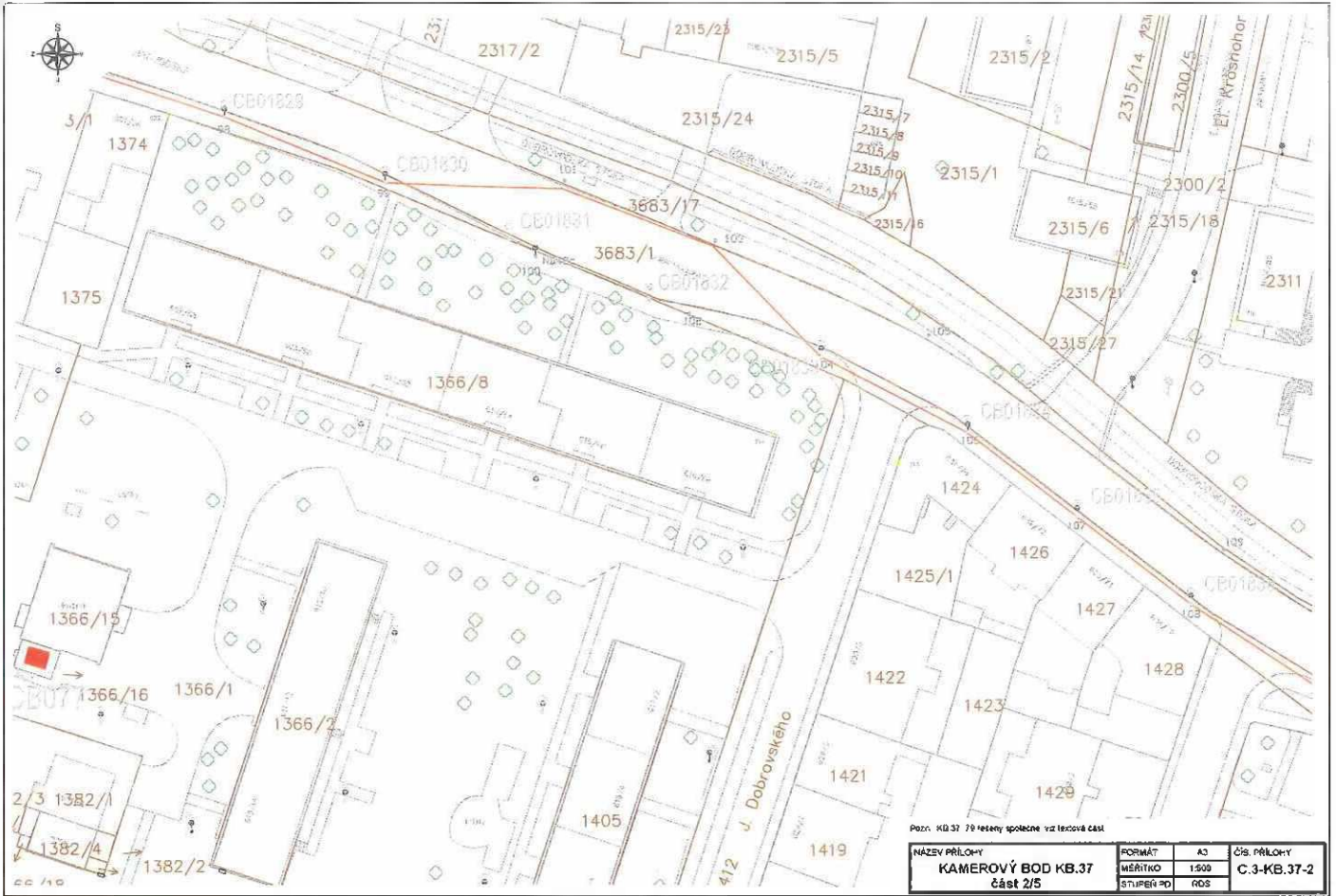
NÁZEV PŘÍLOHY	FORMÁT	A3	ČÍS PŘÍLOHY
KAMEROVÝ BOD KB.08	MĚŘÍTKO	1:500	C.3-KB.08-1
	STUPEŇ PD	RDS	







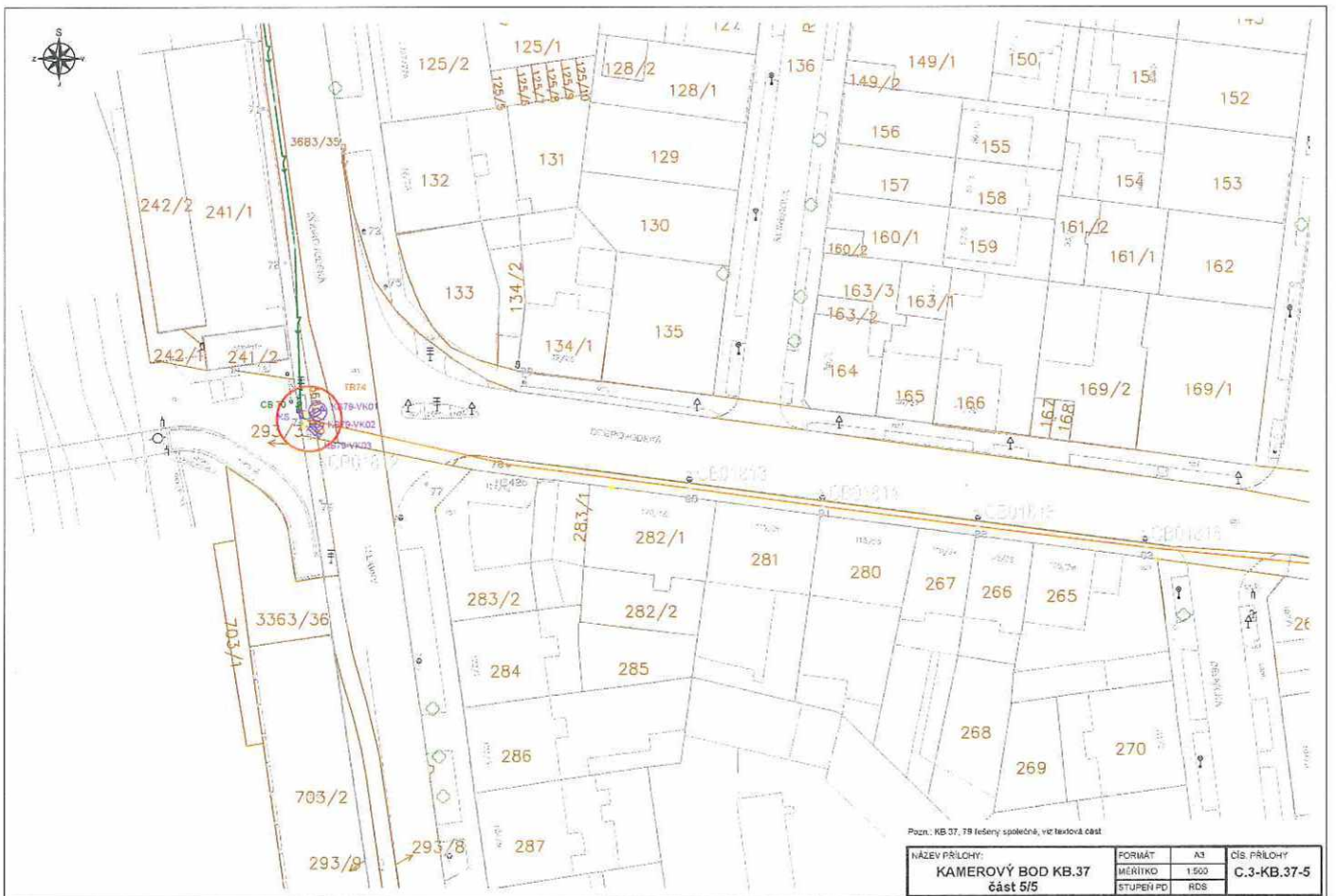






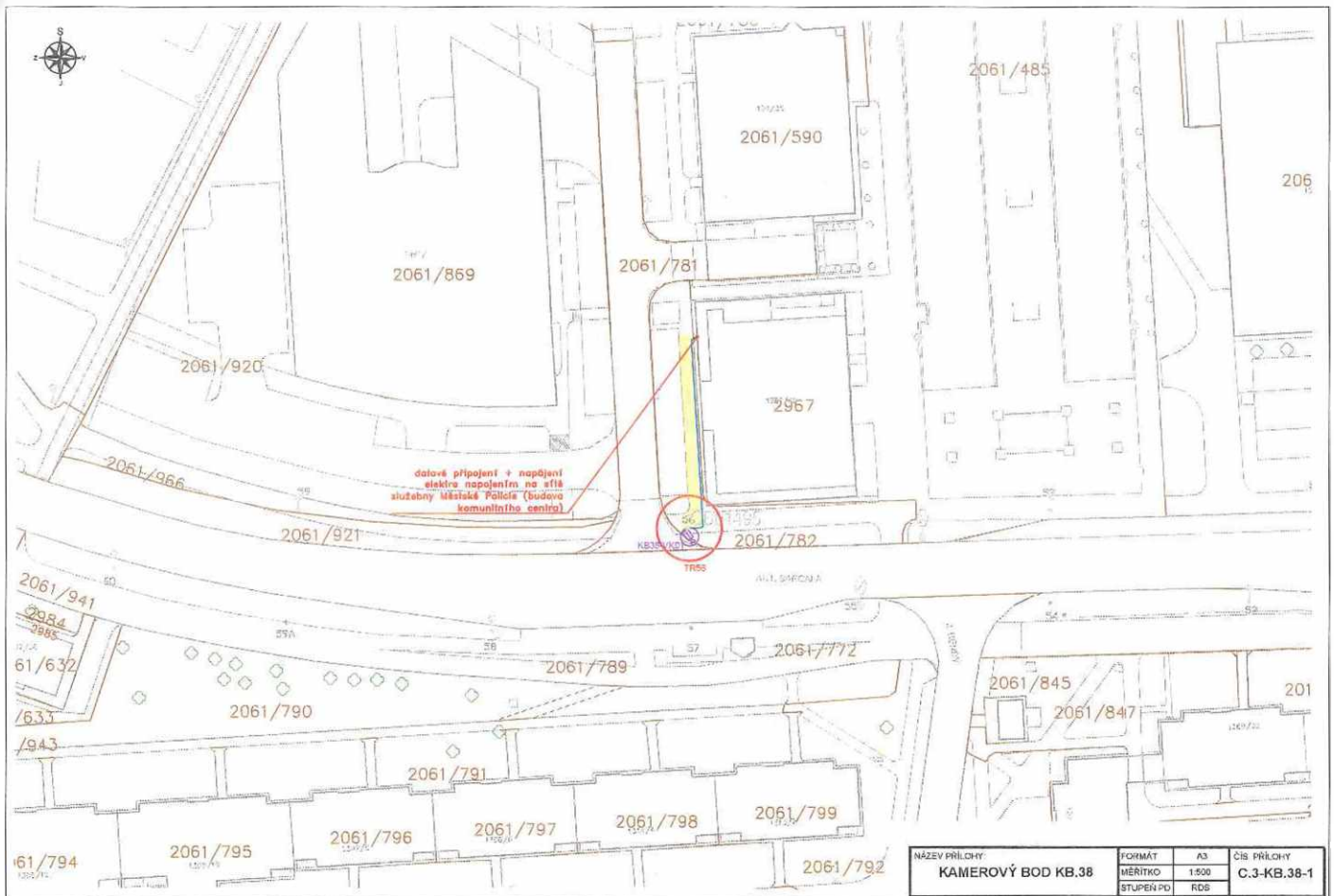
Pozn.: KB 37, 79 řešeny společně, viz textová část:

NÁZEV PŘÍLOHY:	FORMÁT:	A3	ČÍS. PŘÍLOHY:
KAMEROVÝ BOD KB.37	MĚŘÍTKO:	1:500	C.3-KB.37-4
část 4/5	STUPĚŇ PD:	RDS	

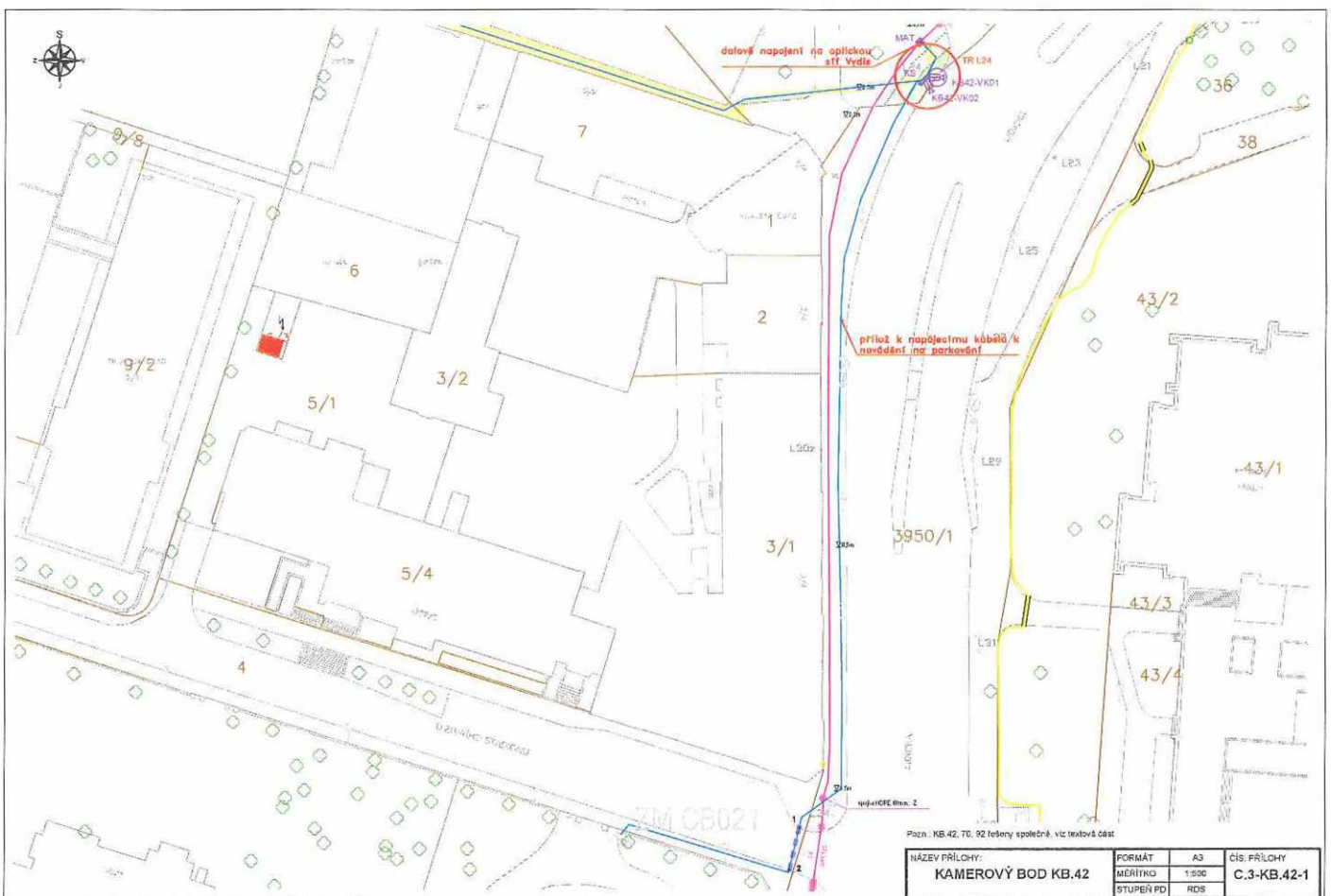


Pozn.: KB 37, 79 řešeny společně, viz textová část:

NÁZEV PŘÍLOHY:	FORMÁT:	A3	ČÍS. PŘÍLOHY:
KAMEROVÝ BOD KB.37	MĚŘÍTKO:	1:500	C.3-KB.37-5
část 5/5	STUPĚŇ PD:	RDS	

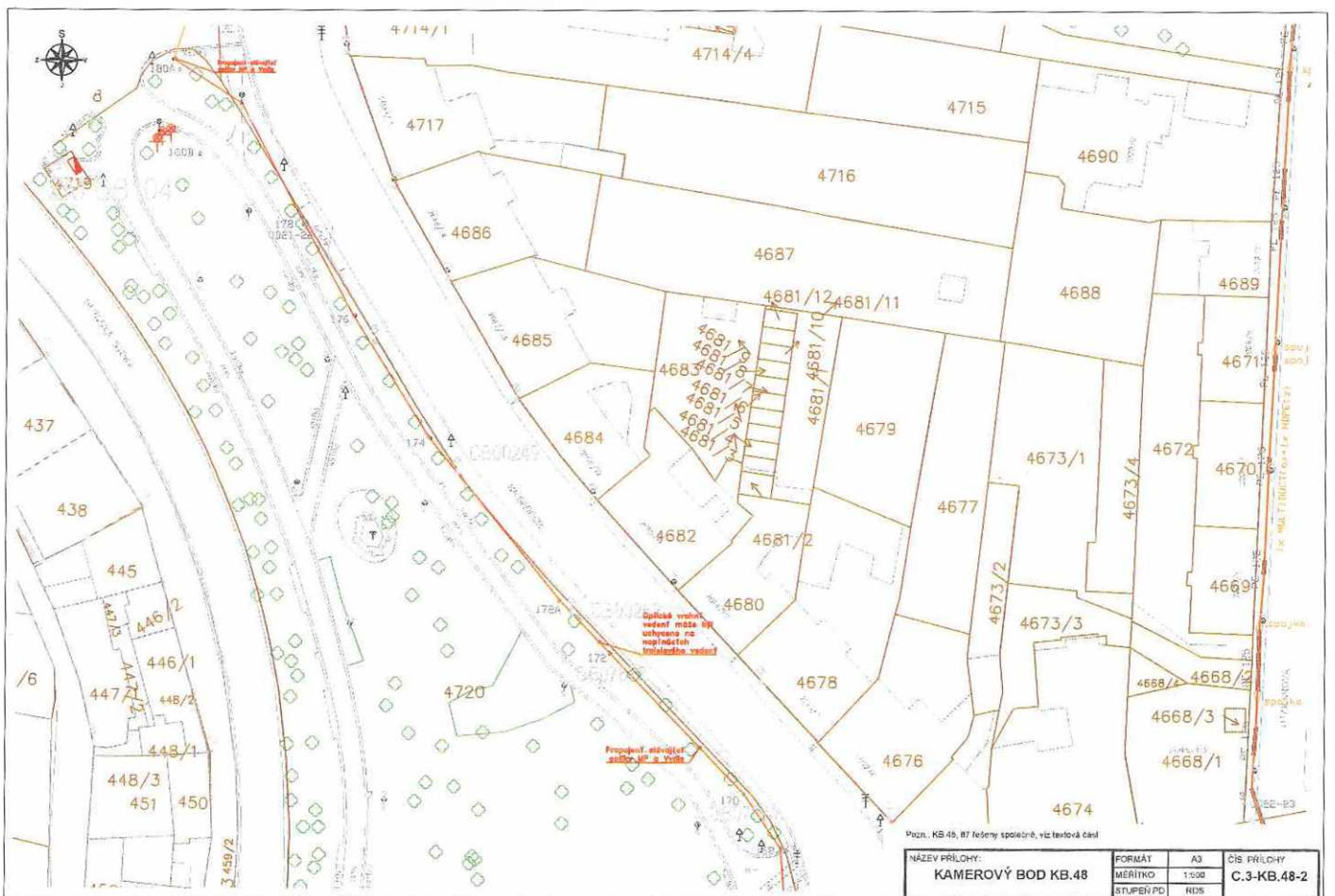
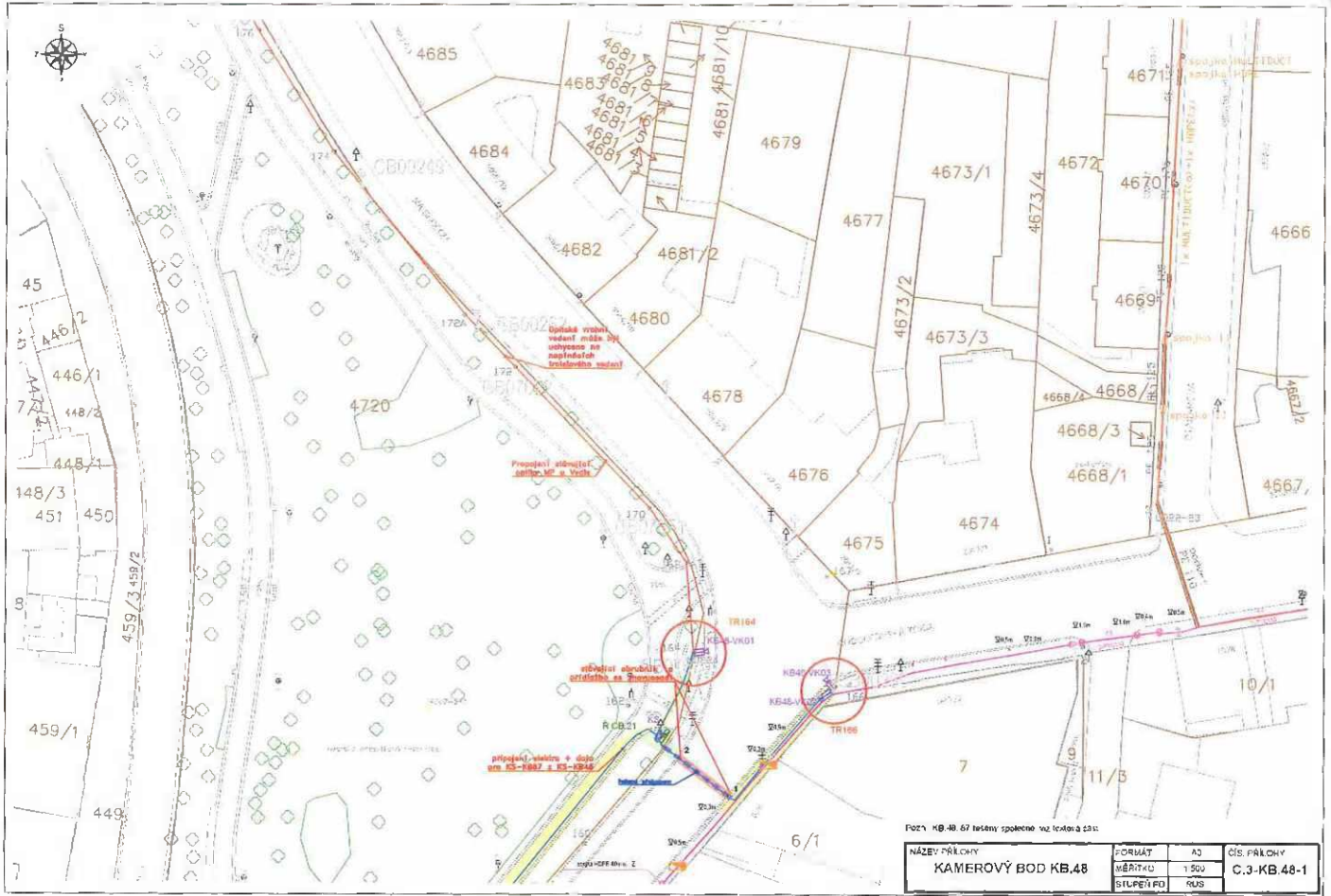


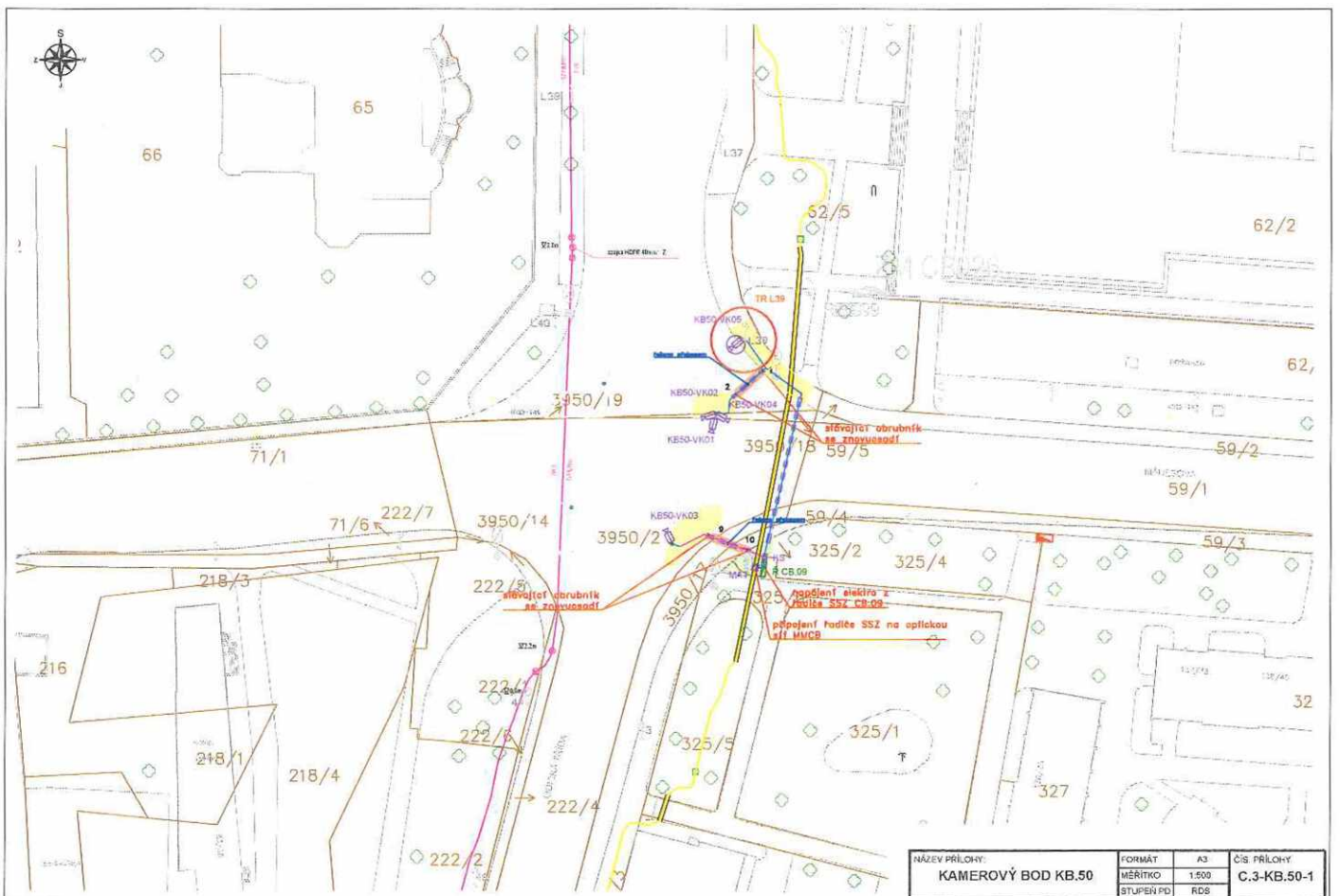
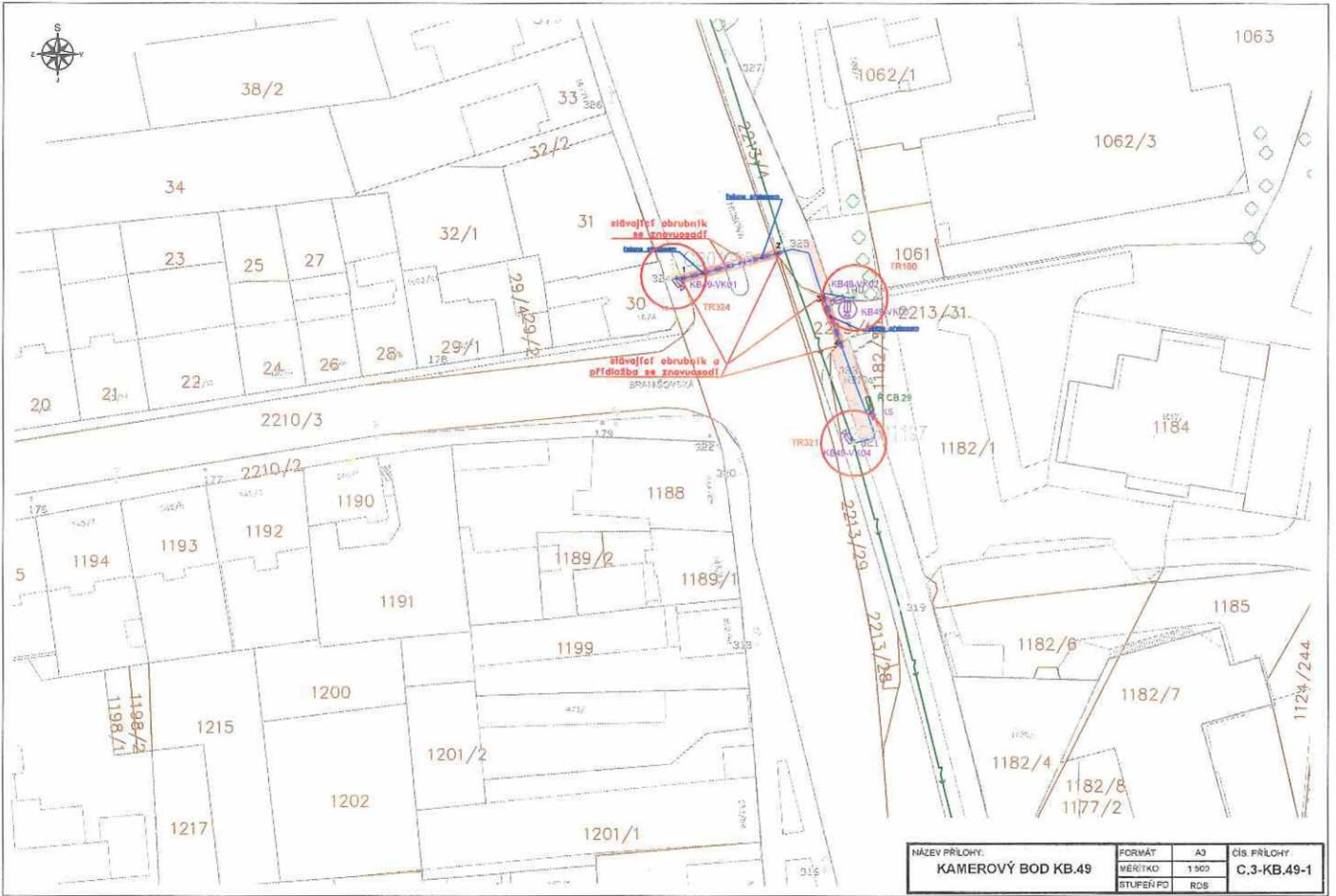
NÁZEV PŘÍLOHY:	FORMÁT:	A3	ČÍS PŘÍLOHY:
KAMEROVÝ BOD KB.38	MĚŘÍTKO:	1:800	C.3-KB.38-1
	STUPĚŇ PD:	RDS	

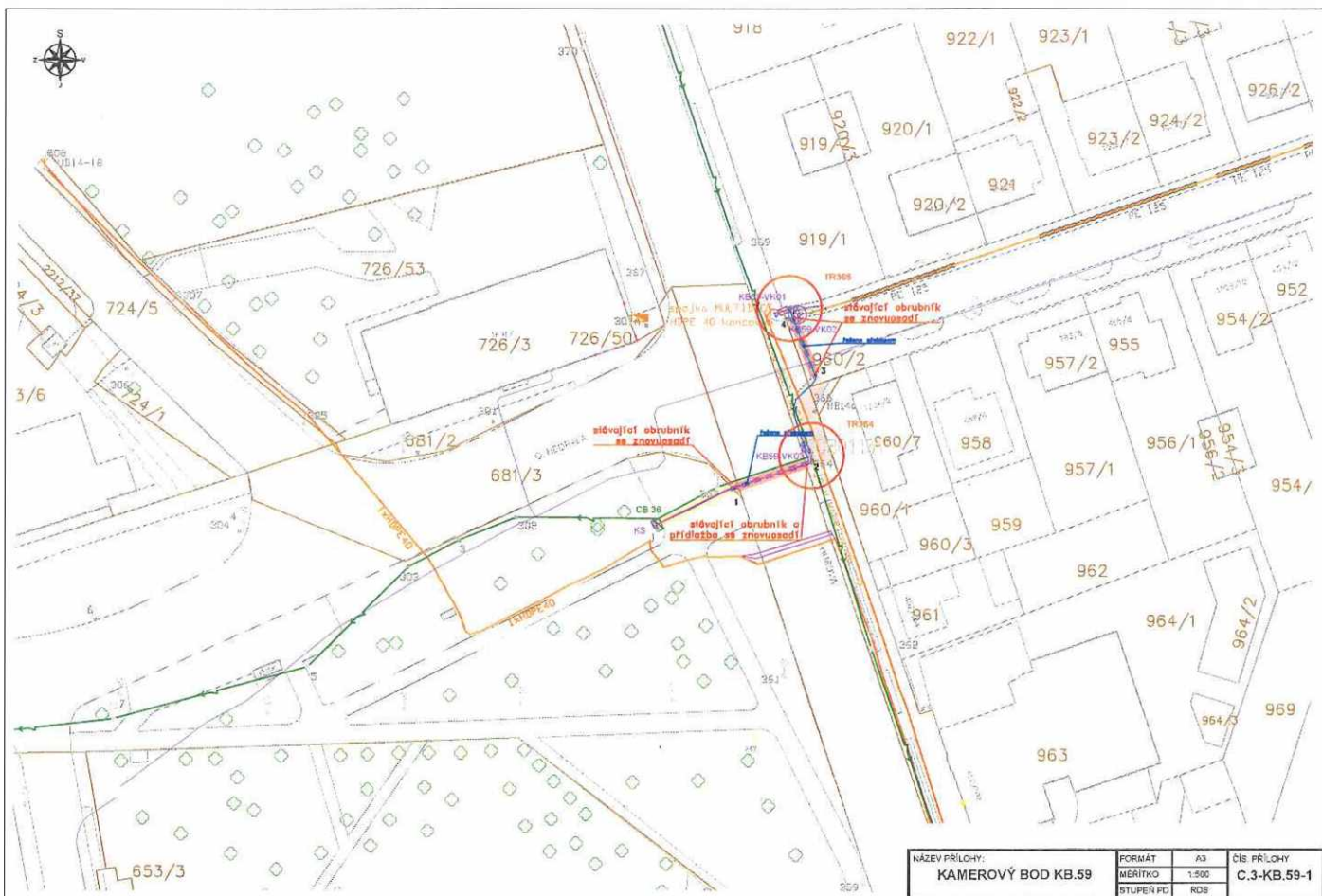
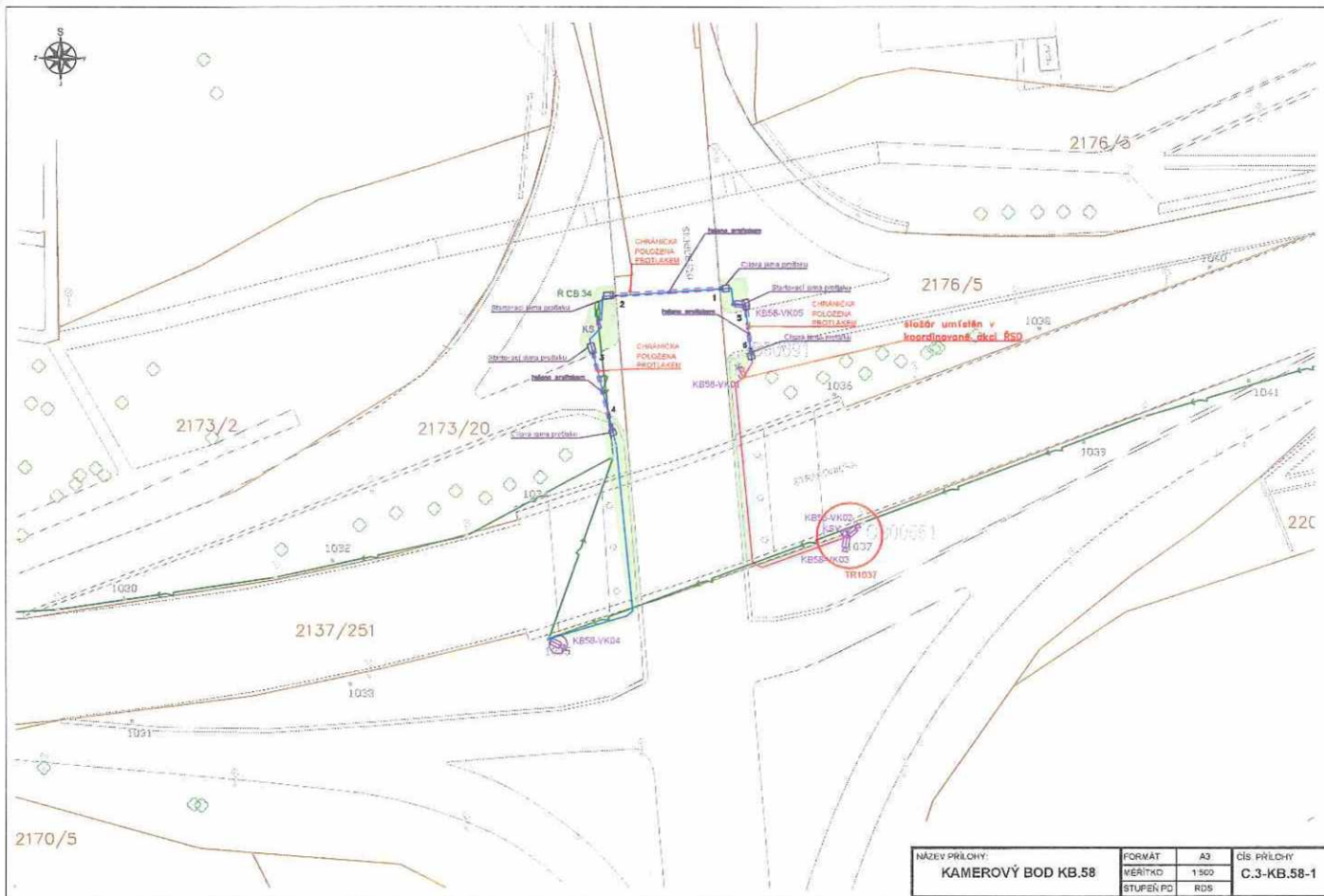


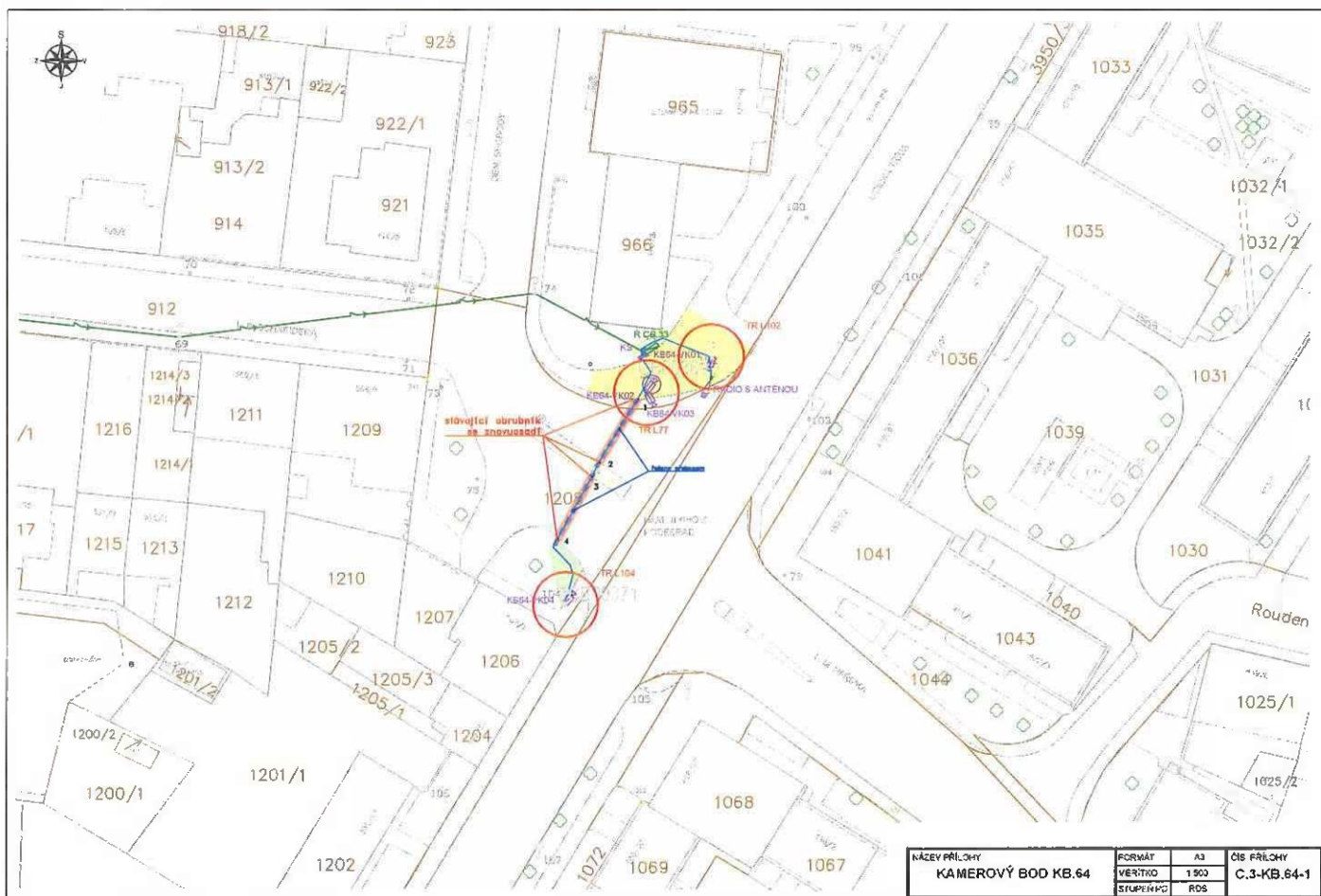
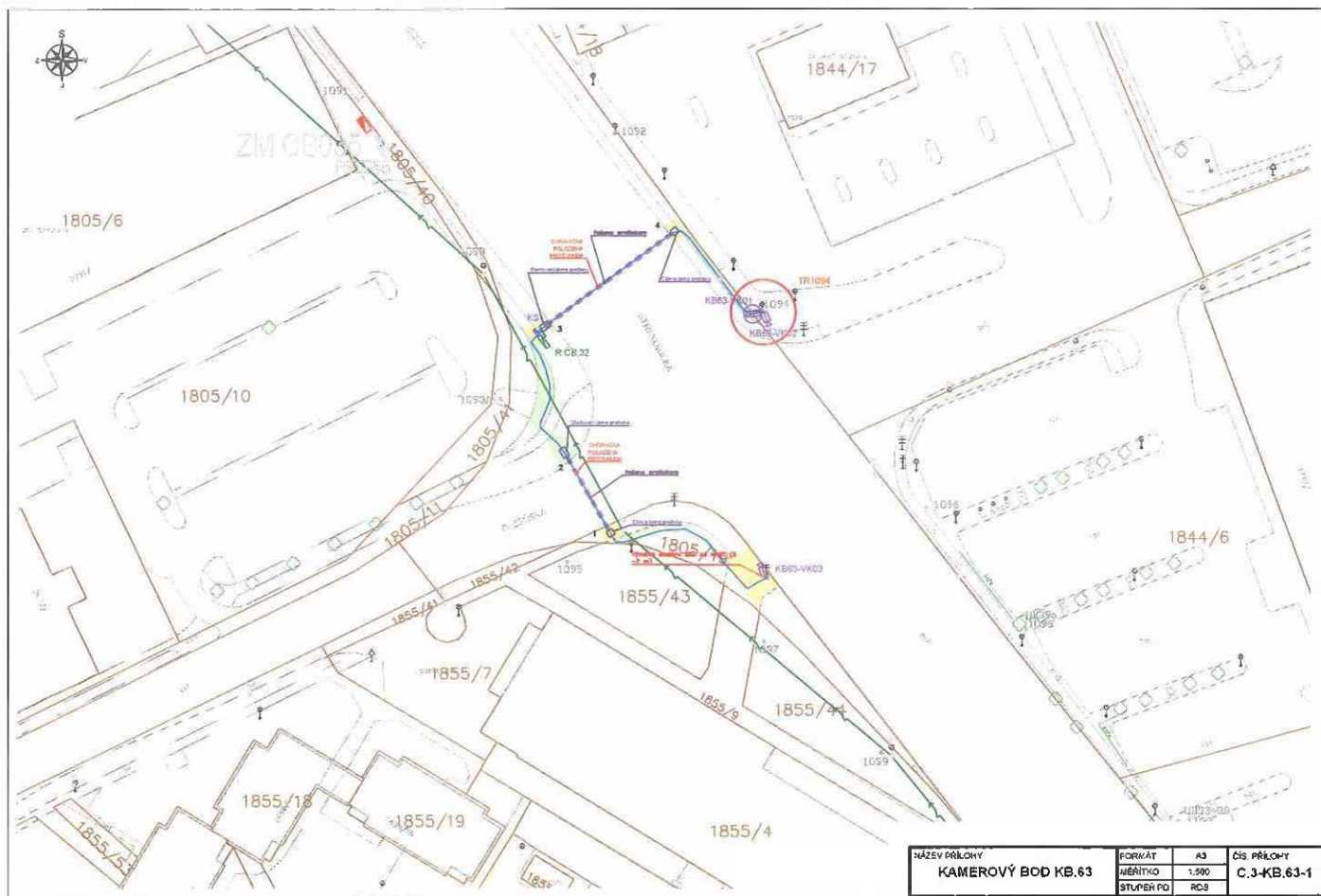
Pozn.: KB.42, TC. 92 testovány společně, viz textová část

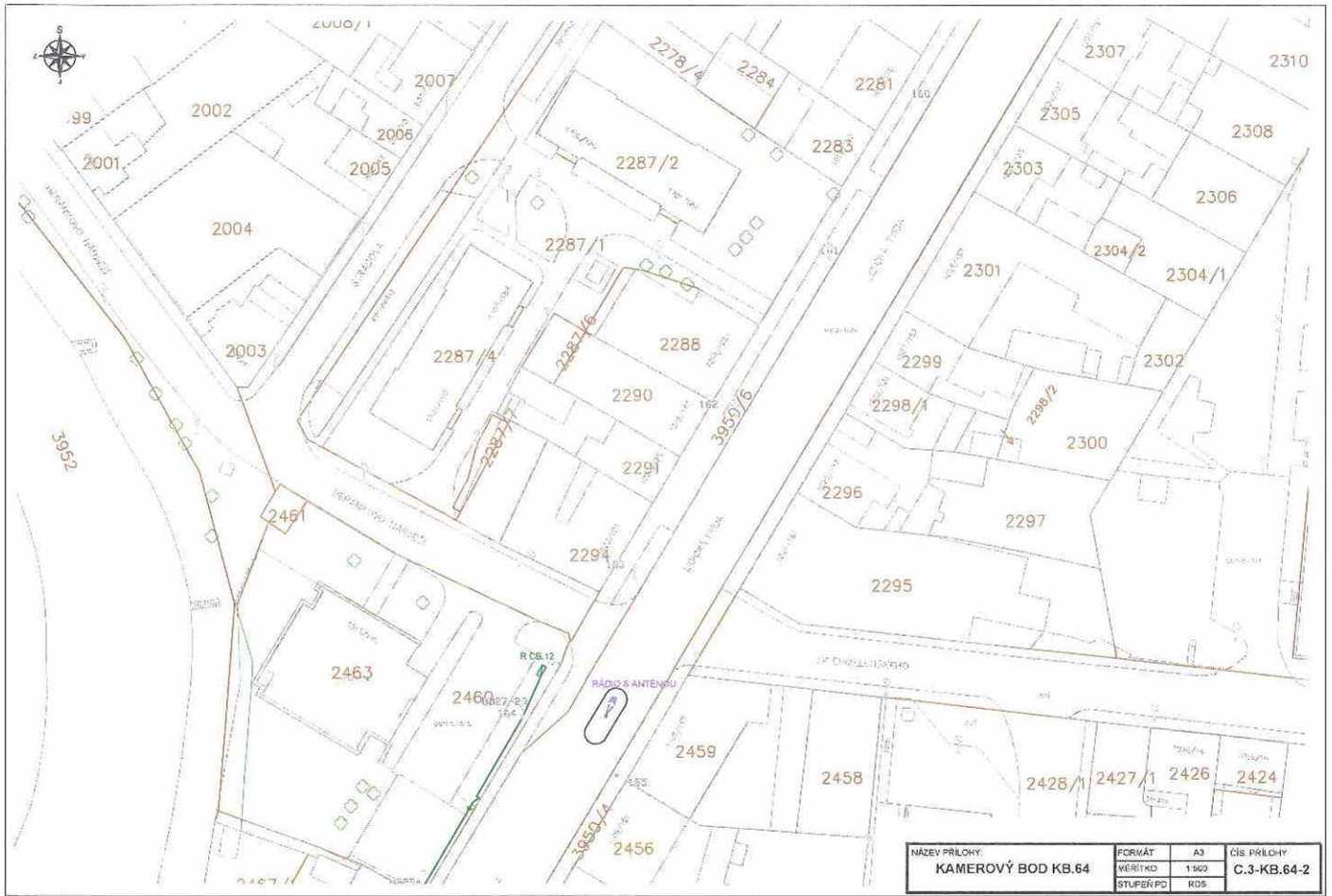
NÁZEV PŘÍLOHY:	FORMÁT:	A3	ČÍS PŘÍLOHY:
KAMEROVÝ BOD KB.42	MĚŘÍTKO:	1:500	C.3-KB.42-1
	STUPĚŇ PD:	RDS	



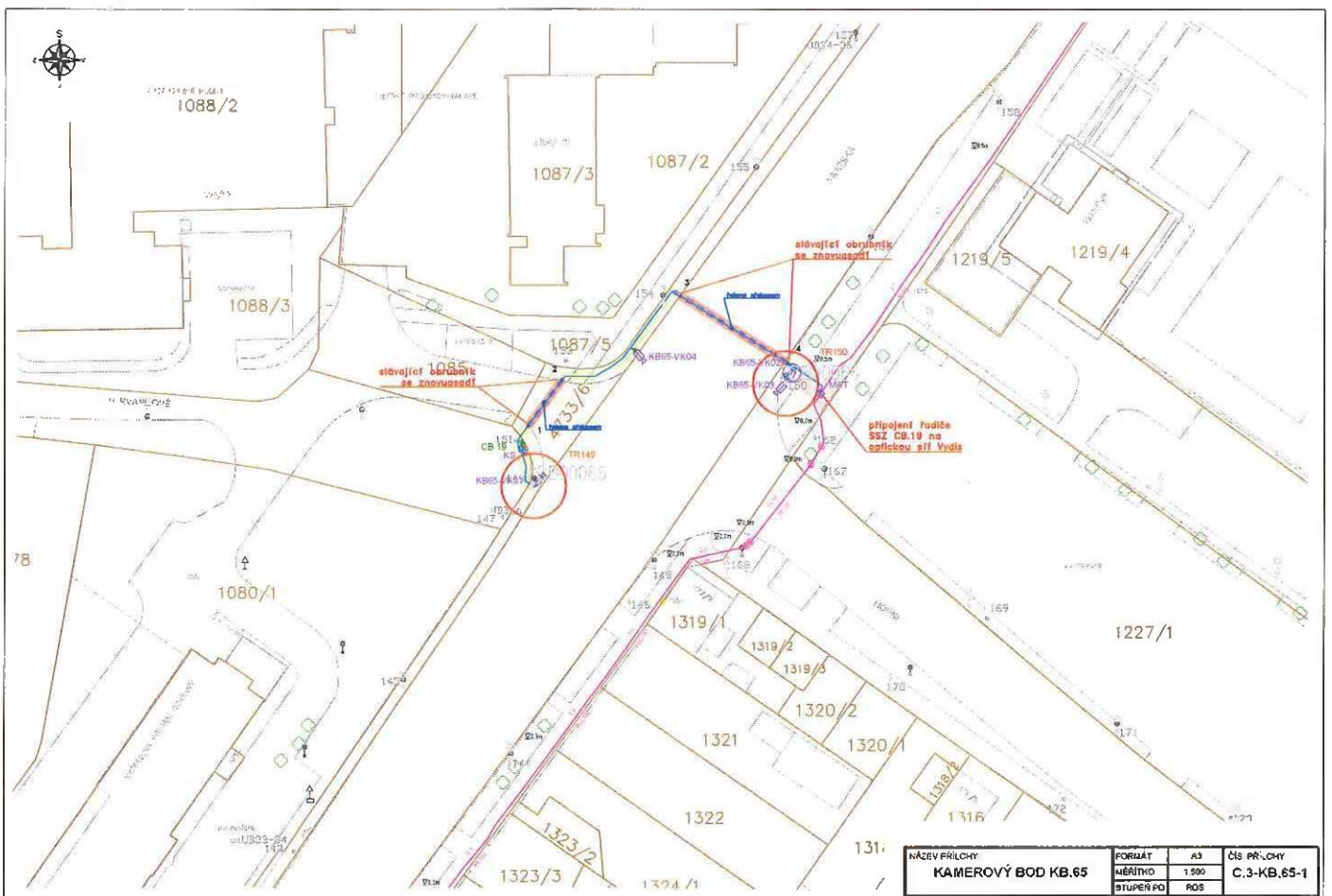




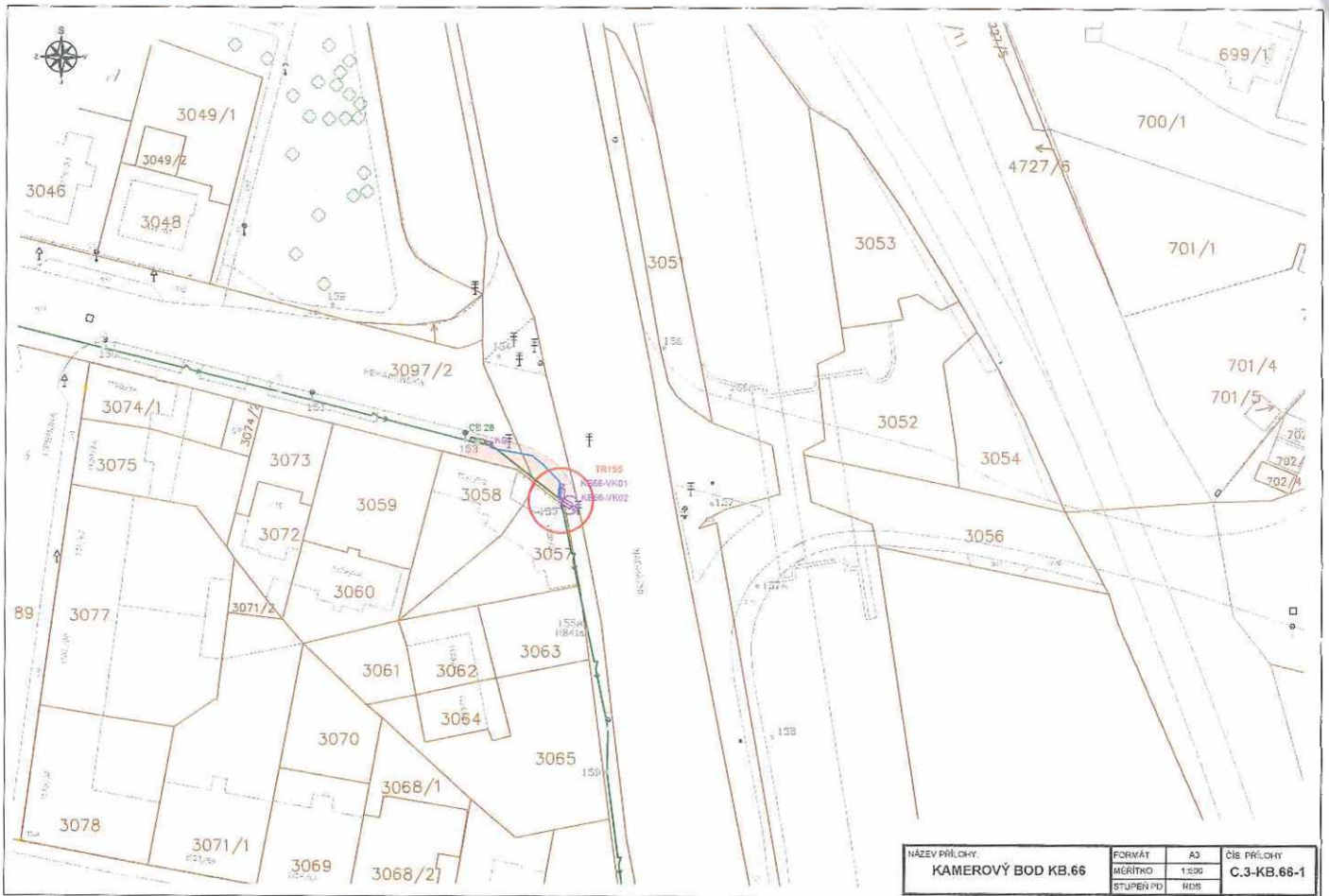




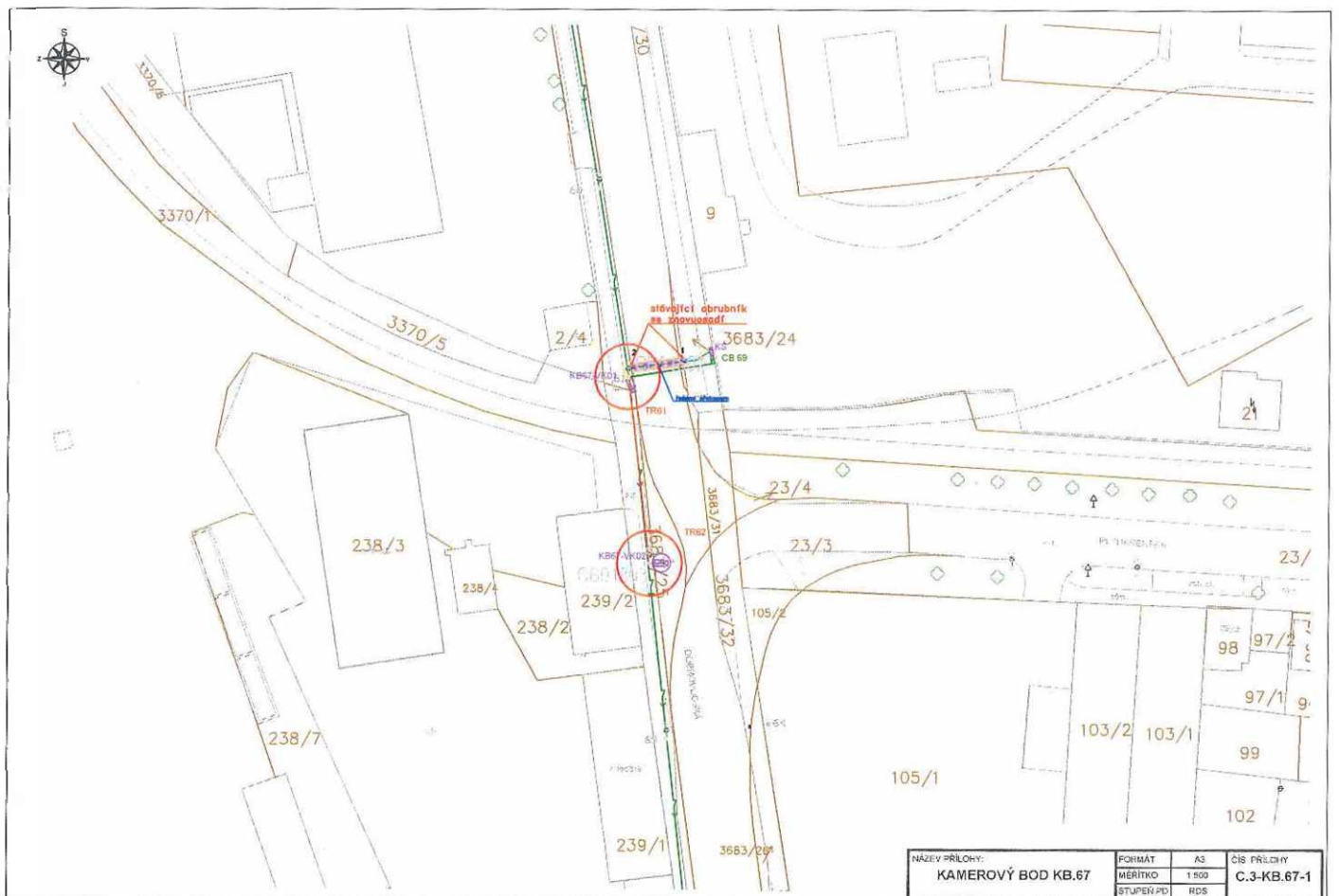
NÁZEV PŘÍLOHY:	FORMÁT:	A3	ČÍS. PŘÍLOHY:
KAMEROVÝ BOD KB.64	MĚŘÍTKO:	1:500	C.3-KB.64-2
	STUPEŇ PD:	RDS	



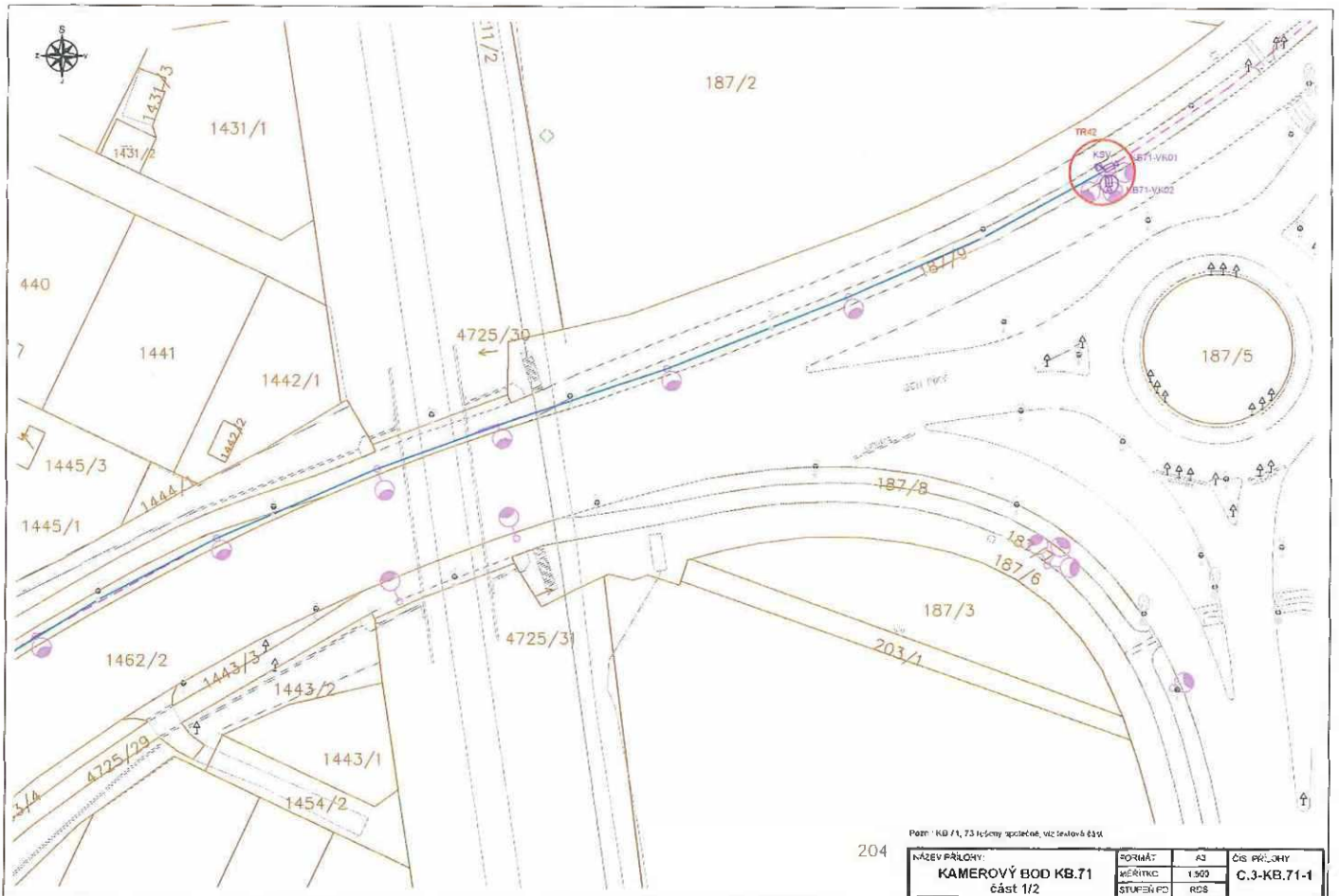
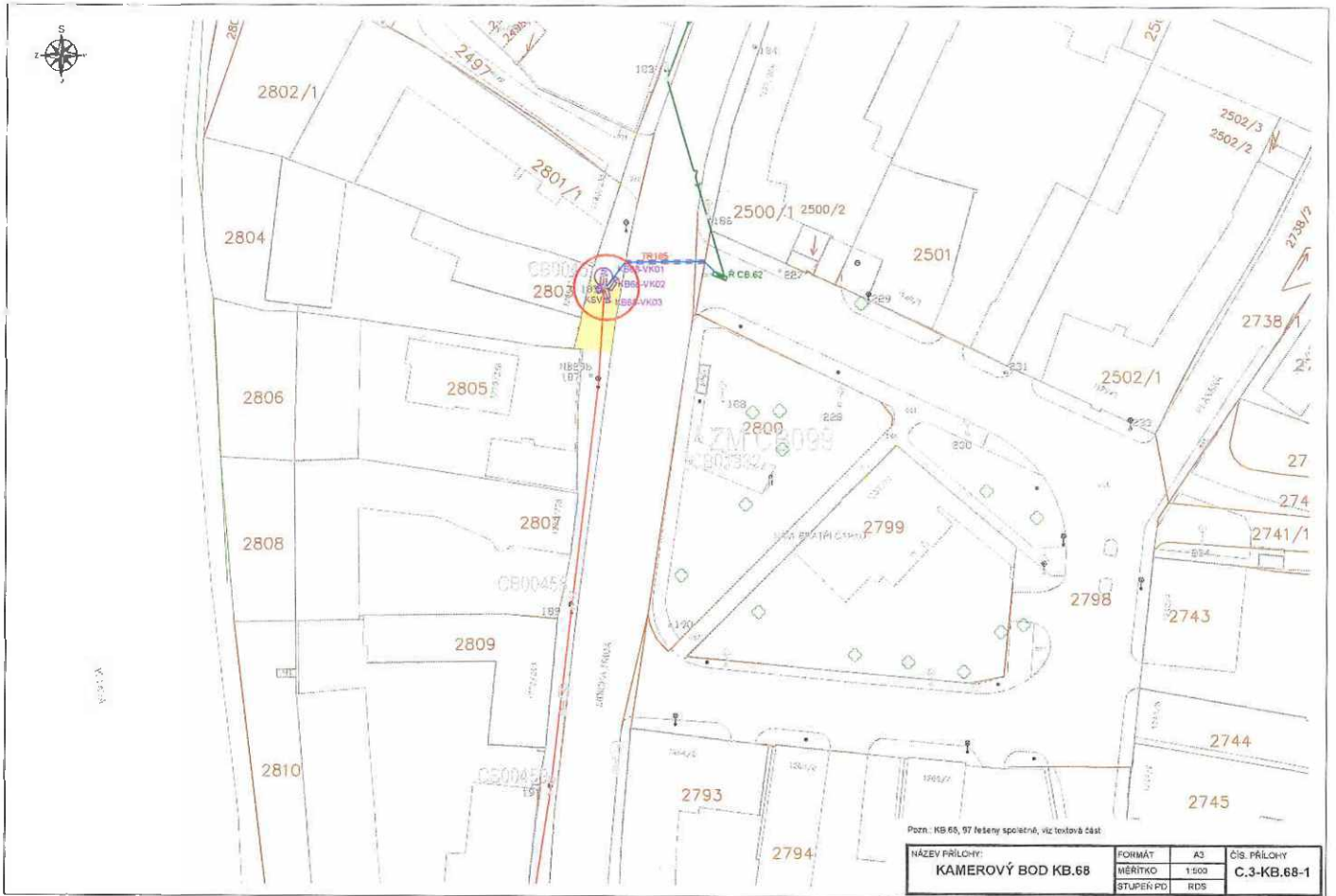
NÁZEV PŘÍLOHY:	FORMÁT:	A3	ČÍS. PŘÍLOHY:
KAMEROVÝ BOD KB.65	MĚŘÍTKO:	1:500	C.3-KB.65-1
	STUPEŇ PD:	RDS	

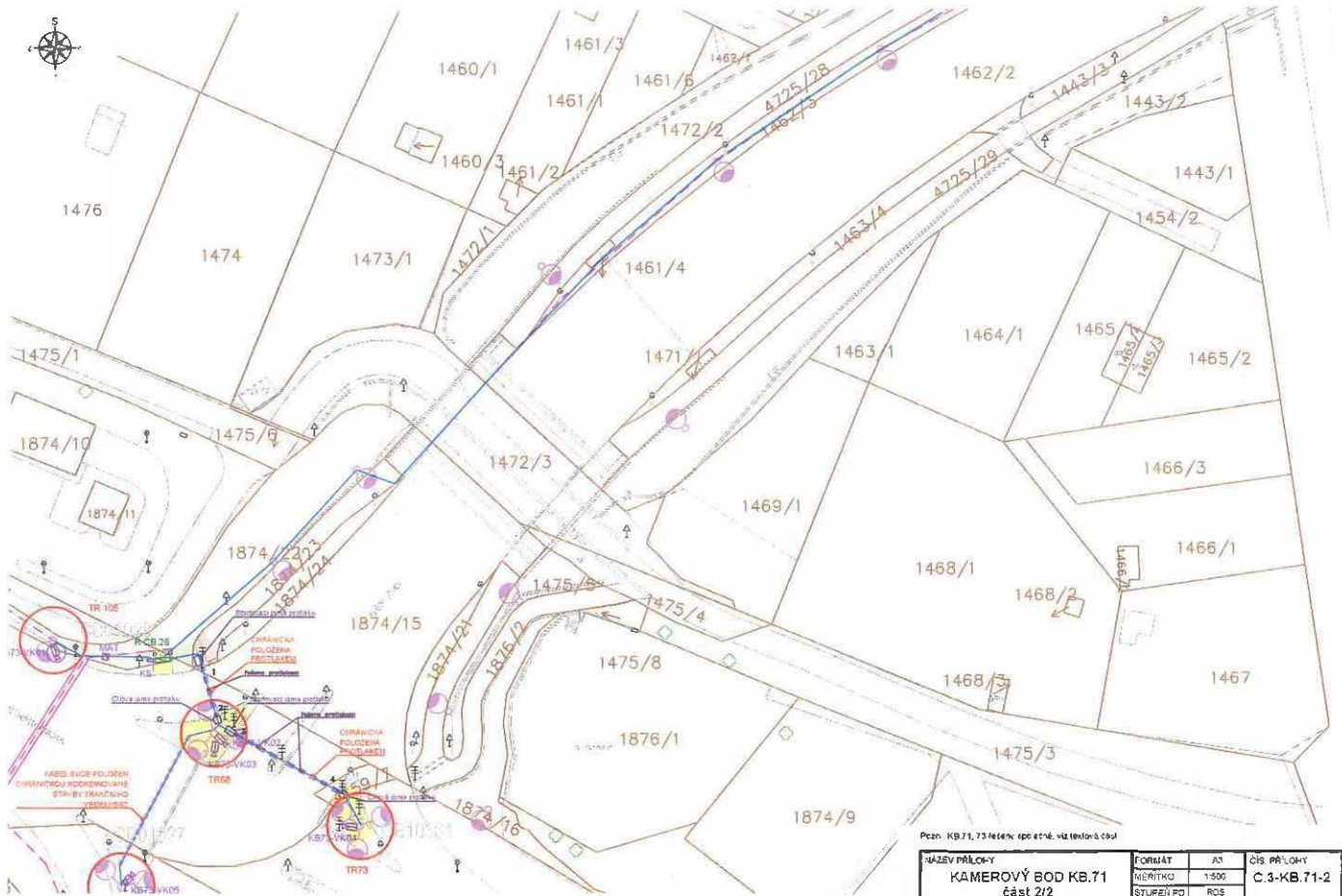


NÁZEV PŘÍLOHY:	FORMÁT:	A3	ČÍS PŘÍLOHY:
KAMEROVÝ BOD KB.66	MĚŘÍTKO:	1:500	C.3-KB.66-1
	STUPĚŇ PD:	RDS	



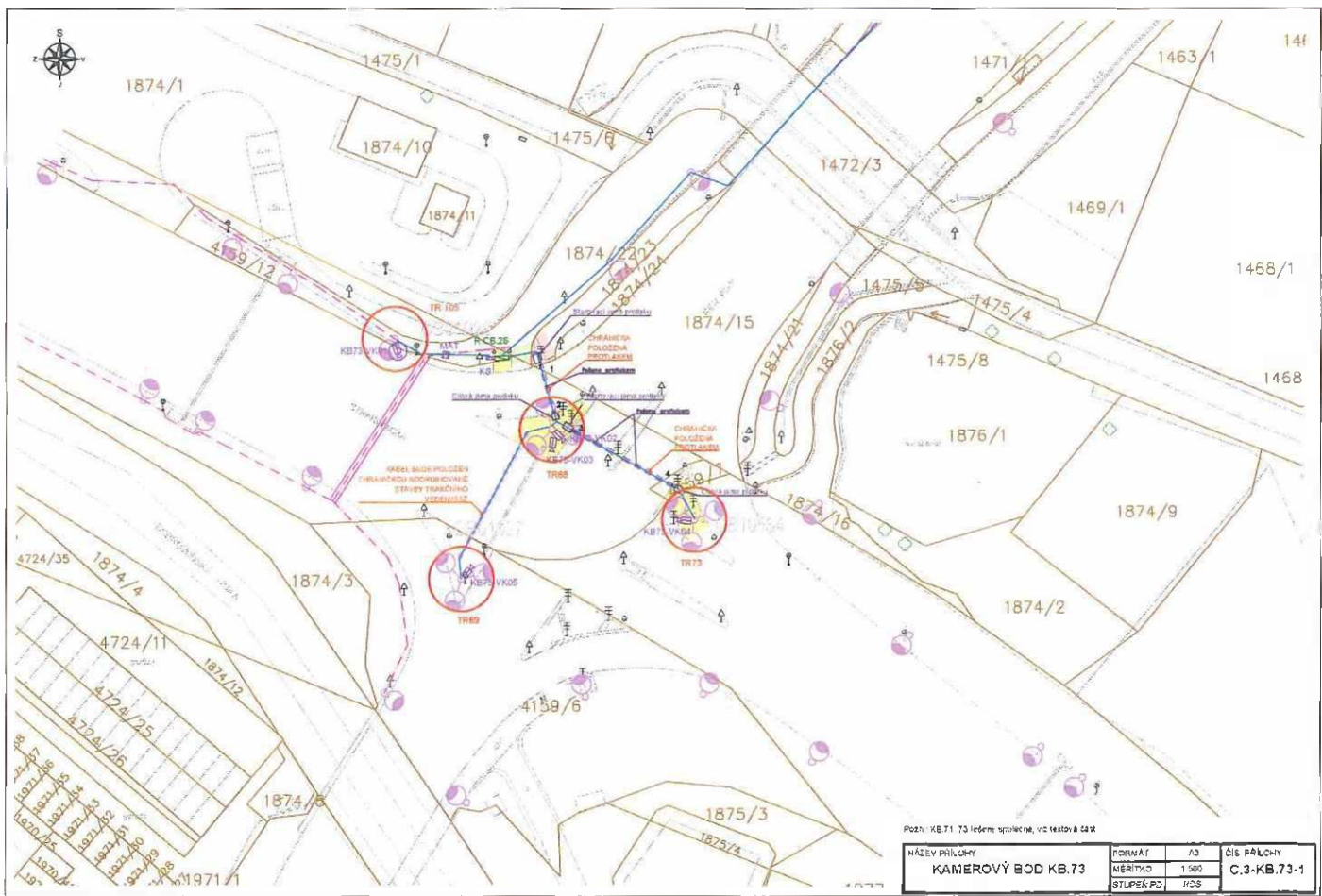
NÁZEV PŘÍLOHY:	FORMÁT:	A3	ČÍS PŘÍLOHY:
KAMEROVÝ BOD KB.67	MĚŘÍTKO:	1:500	C.3-KB.67-1
	STUPĚŇ PD:	RDS	





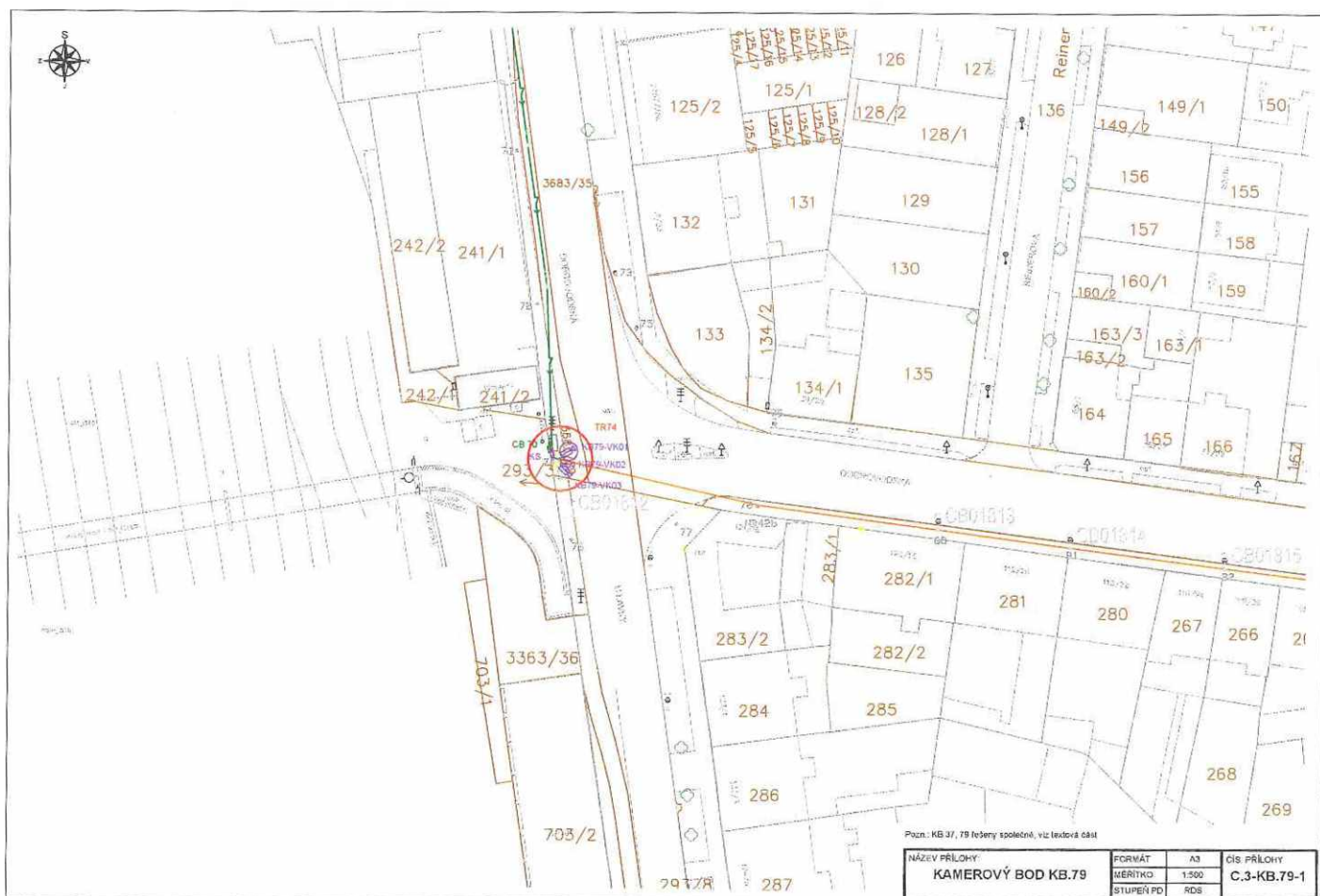
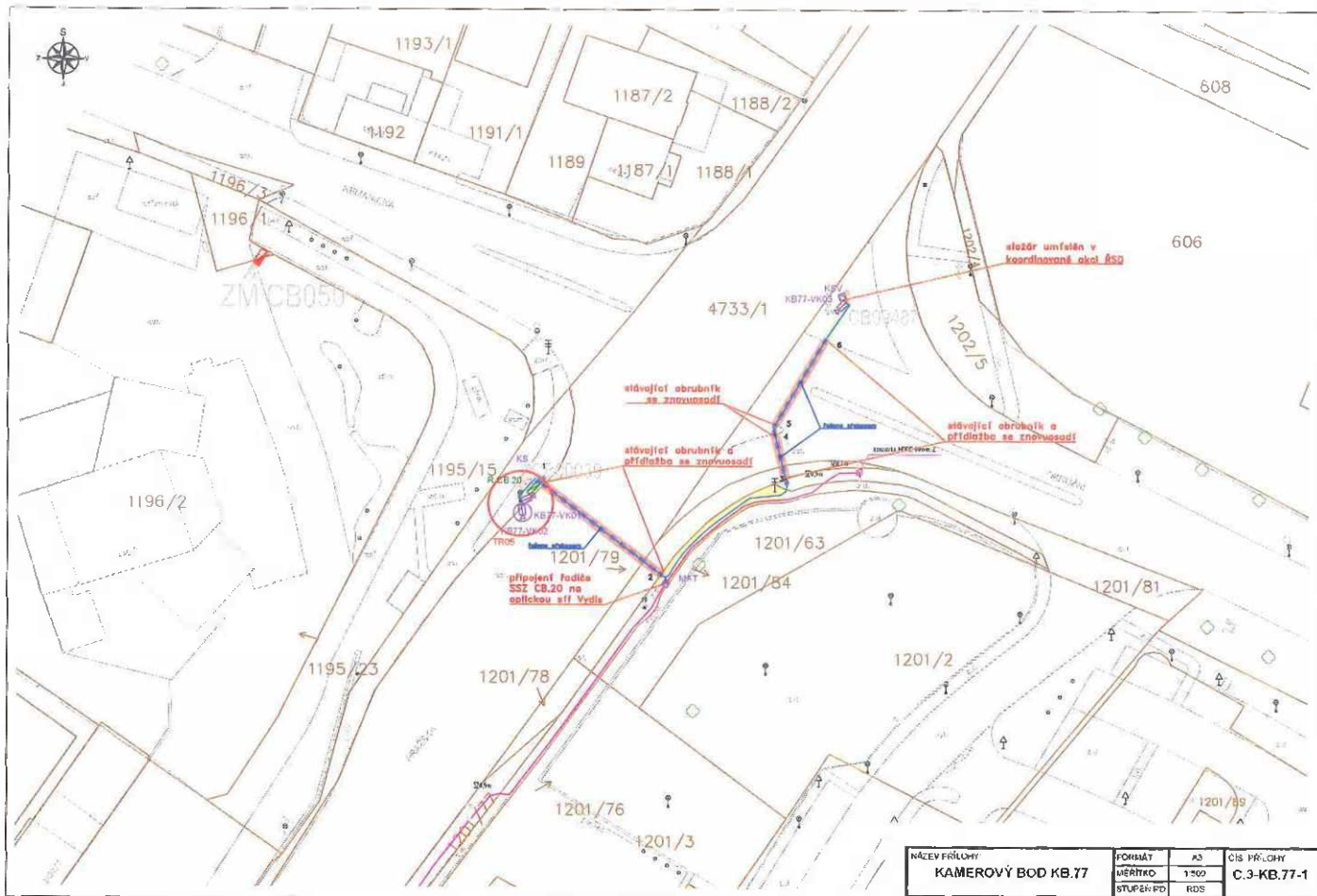
Pozn: KB.71, 73 řešen: epb etm, viz textová část

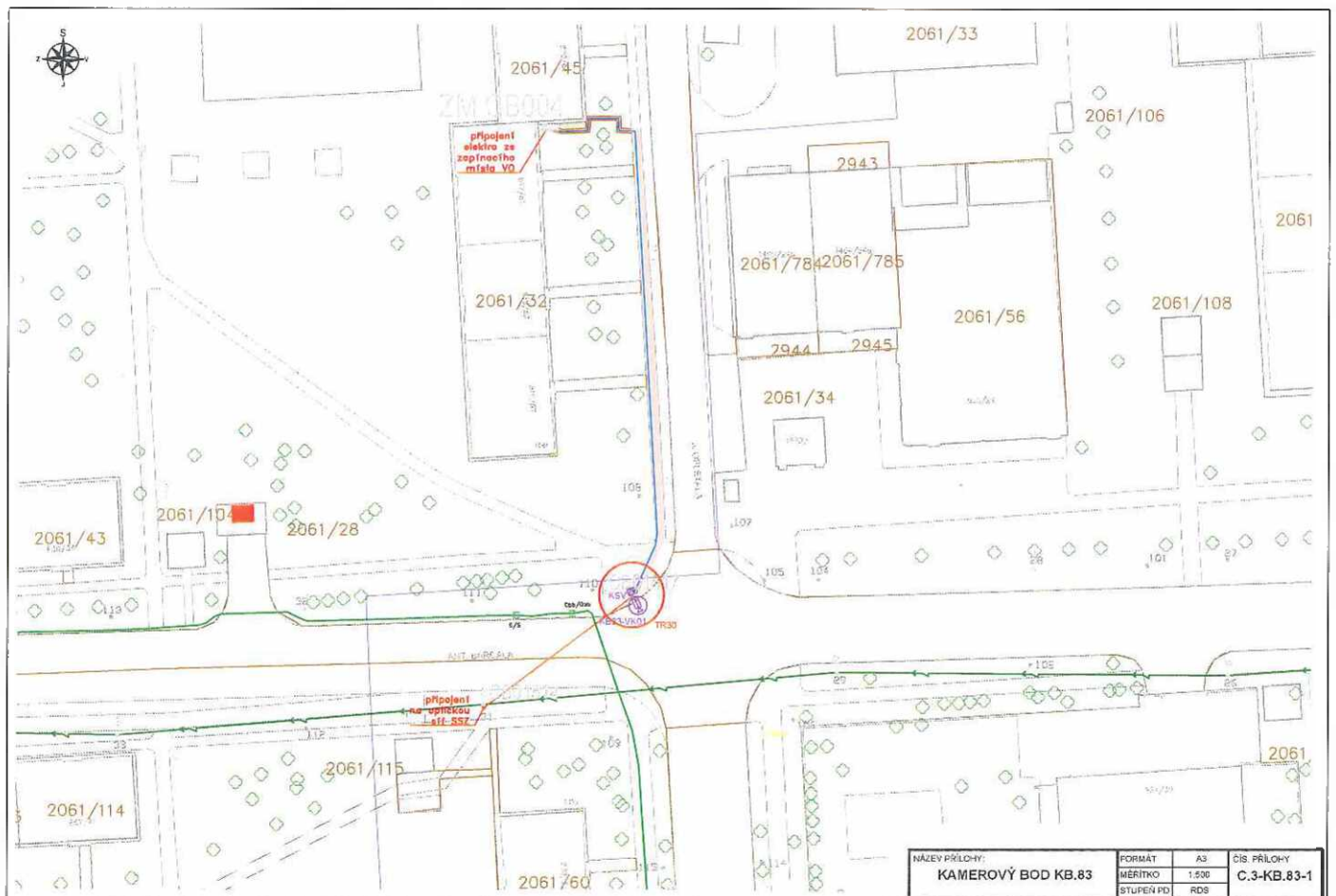
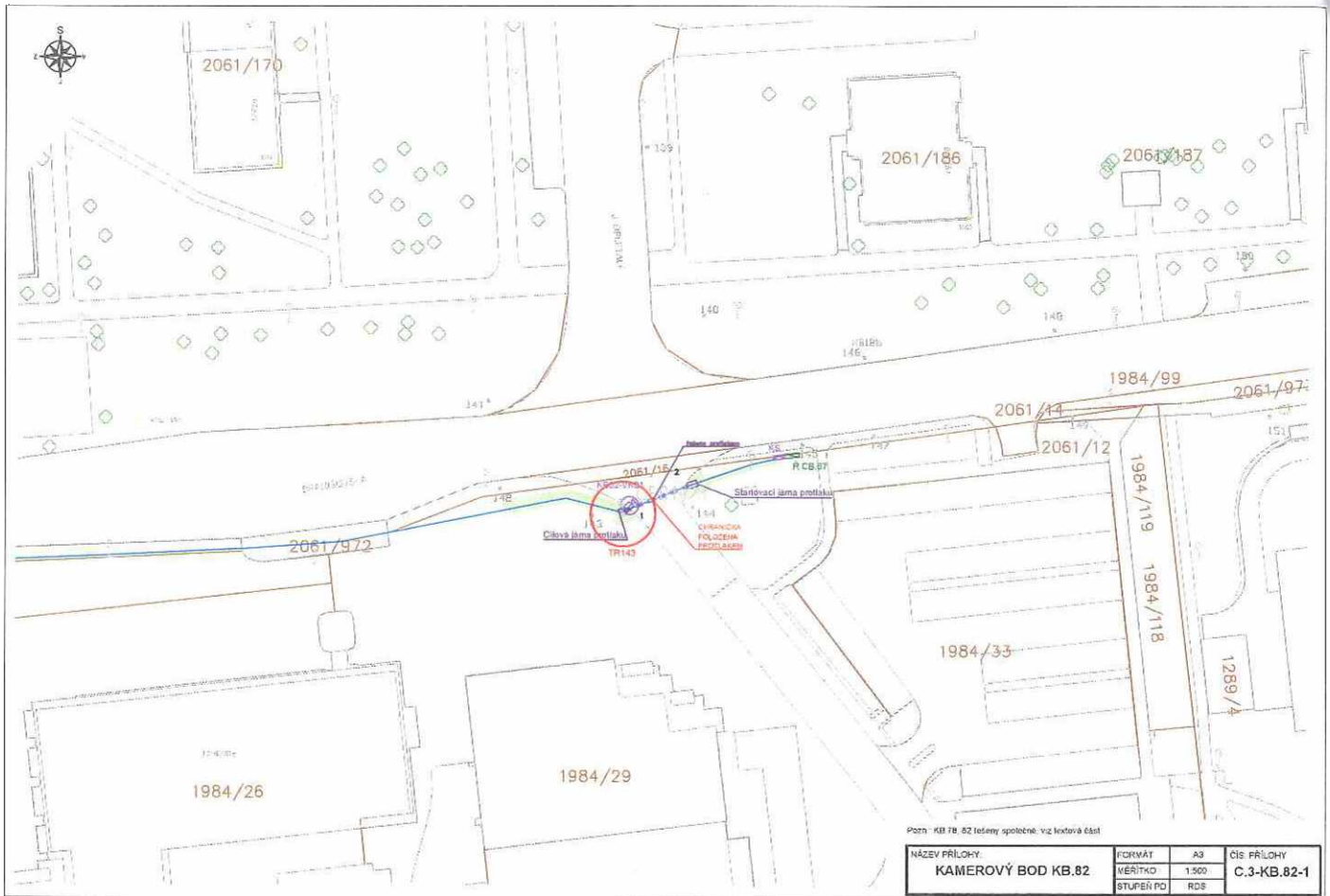
NÁZEV PŘÍLOHY	FORMÁT	AS	ČÍS PŘÍLOHY
KAMEROVÝ BOD KB.71 část 2/2	MĚŘITKO	1:500	C.3-KB.71-2
	STUPEŇ PD	ACS	

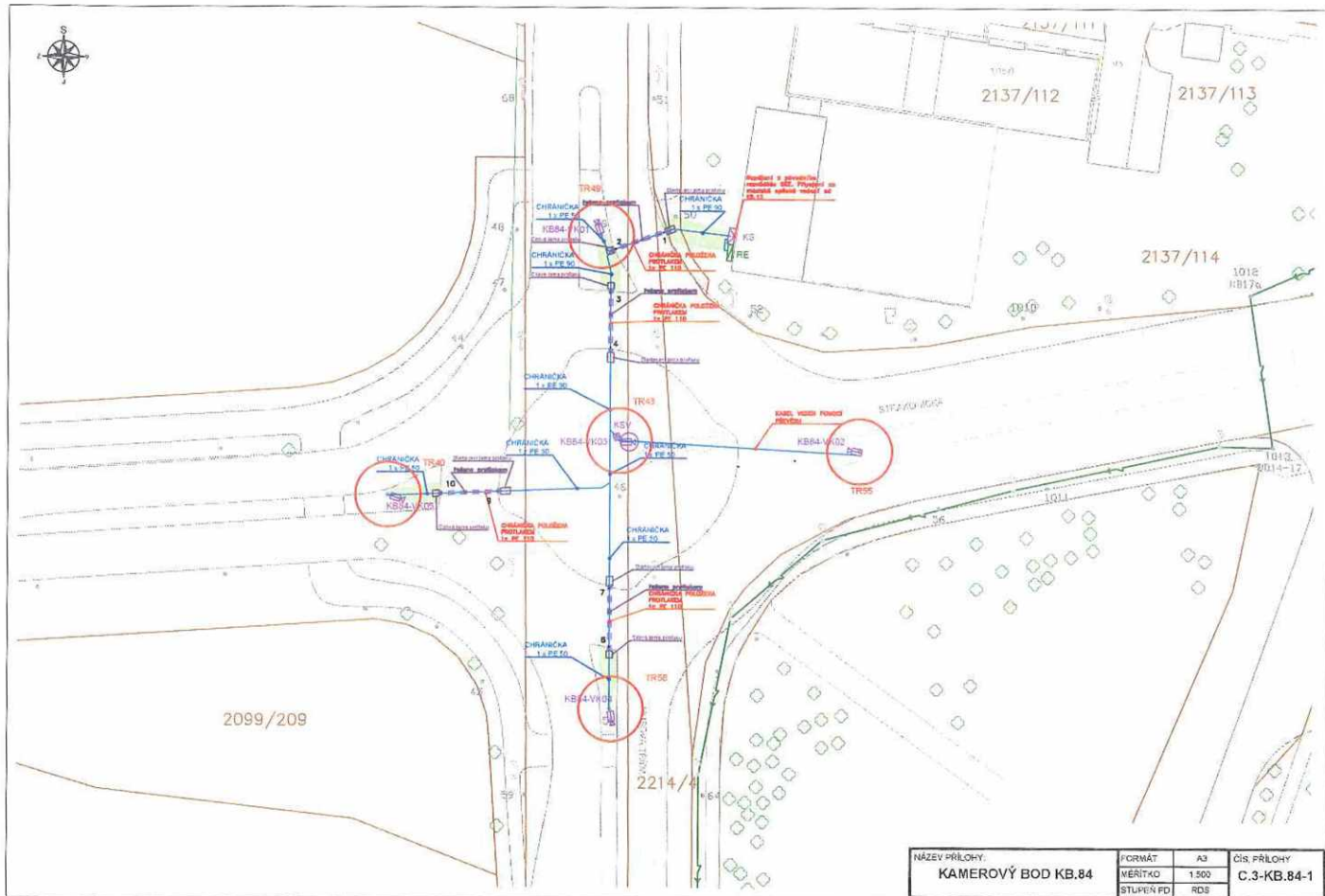


Pozn: KB.71, 73 řešen: spm etm, viz textová část

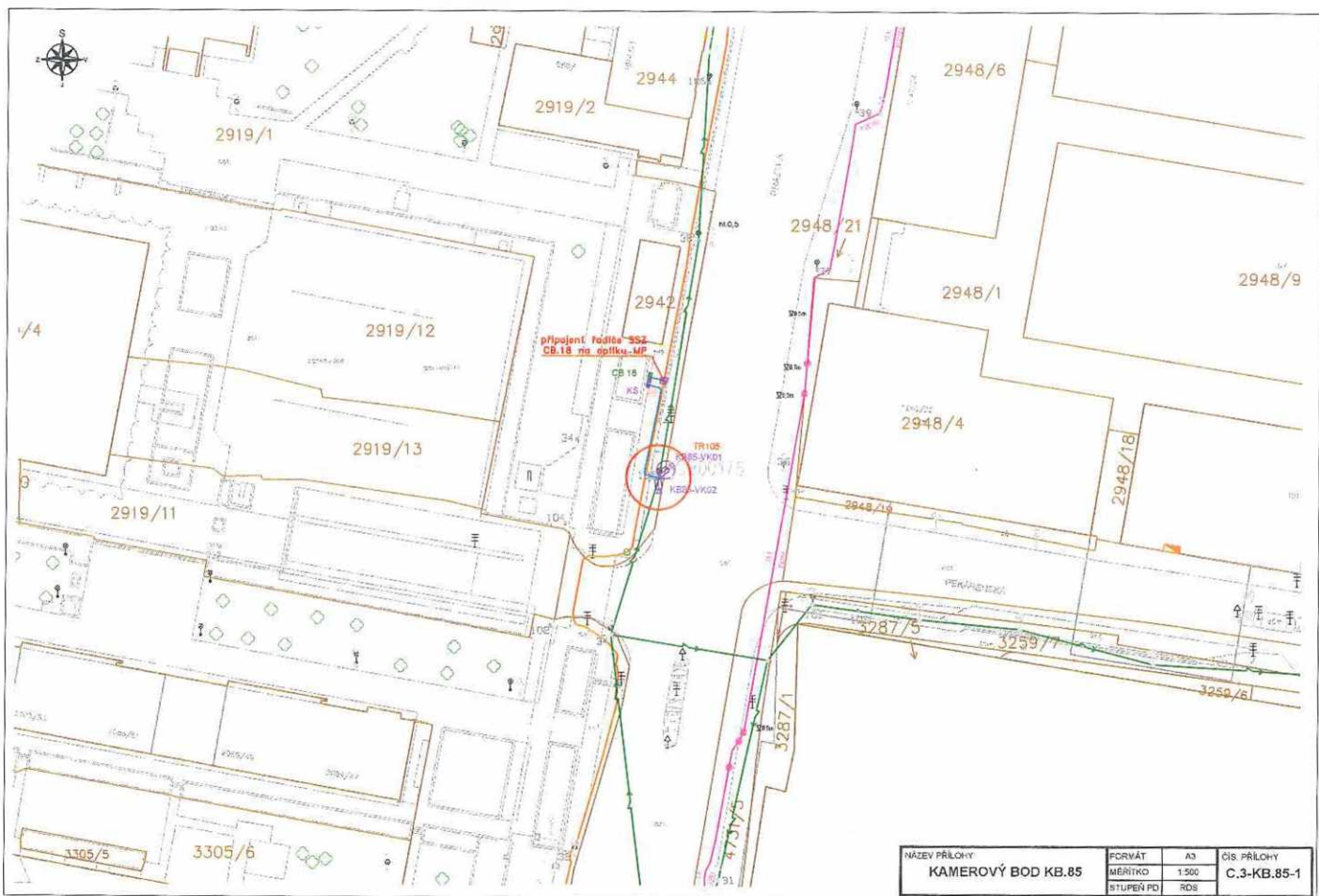
NÁZEV PŘÍLOHY	FORMÁT	AS	ČÍS PŘÍLOHY
KAMEROVÝ BOD KB.73	MĚŘITKO	1:500	C.3-KB.73-1
	STUPEŇ PD	ACS	



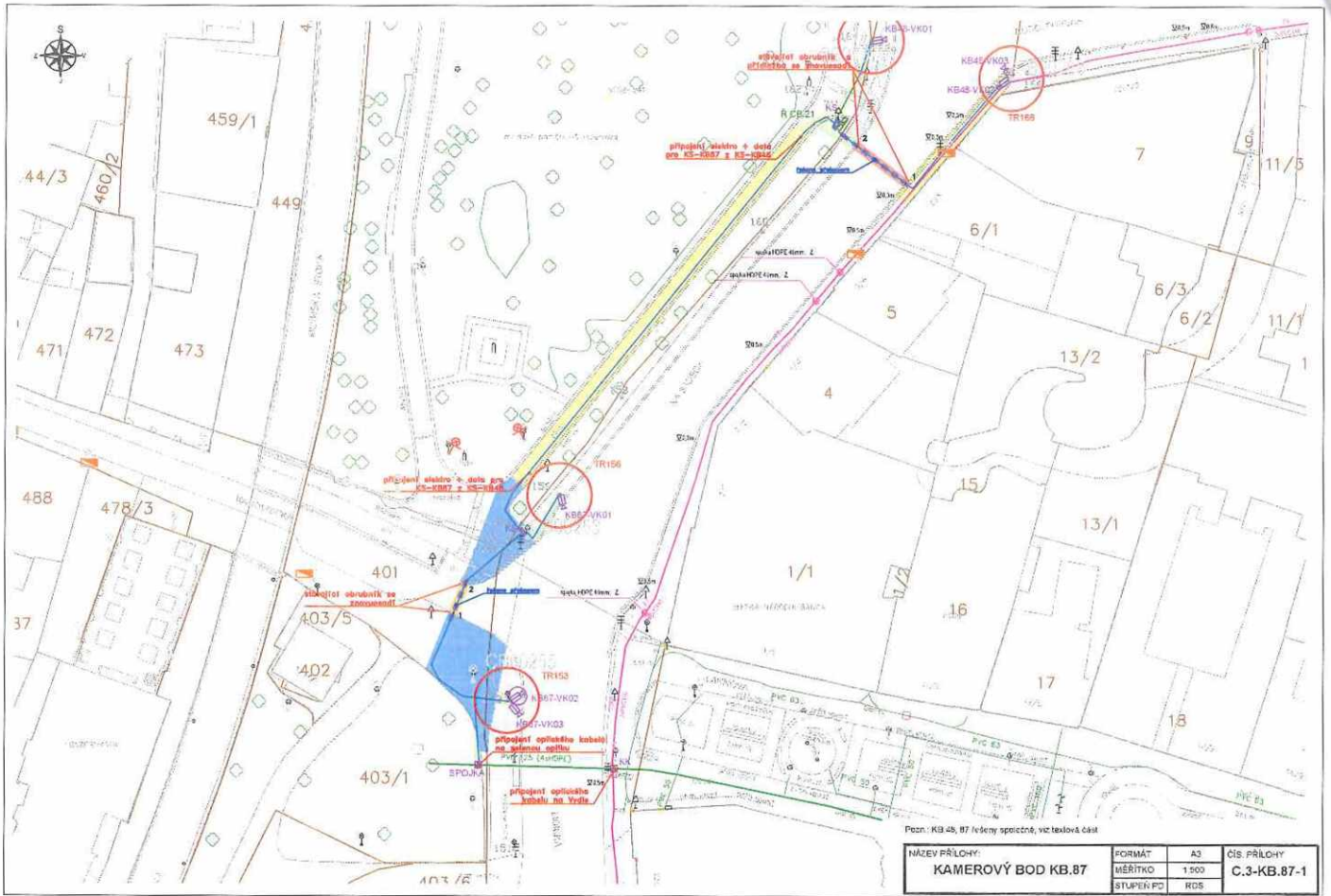




NÁZEV PŘÍLOHY	FORMÁT	A3	ČÍS. PŘÍLOHY
KAMEROVÝ BOD KB.84	MĚŘÍTKO	1:500	C.3-KB.84-1
	STUPĚŇ PD	RDS	



NÁZEV PŘÍLOHY	FORMÁT	A3	ČÍS. PŘÍLOHY
KAMEROVÝ BOD KB.85	MĚŘÍTKO	1:500	C.3-KB.85-1
	STUPĚŇ PD	RDS	

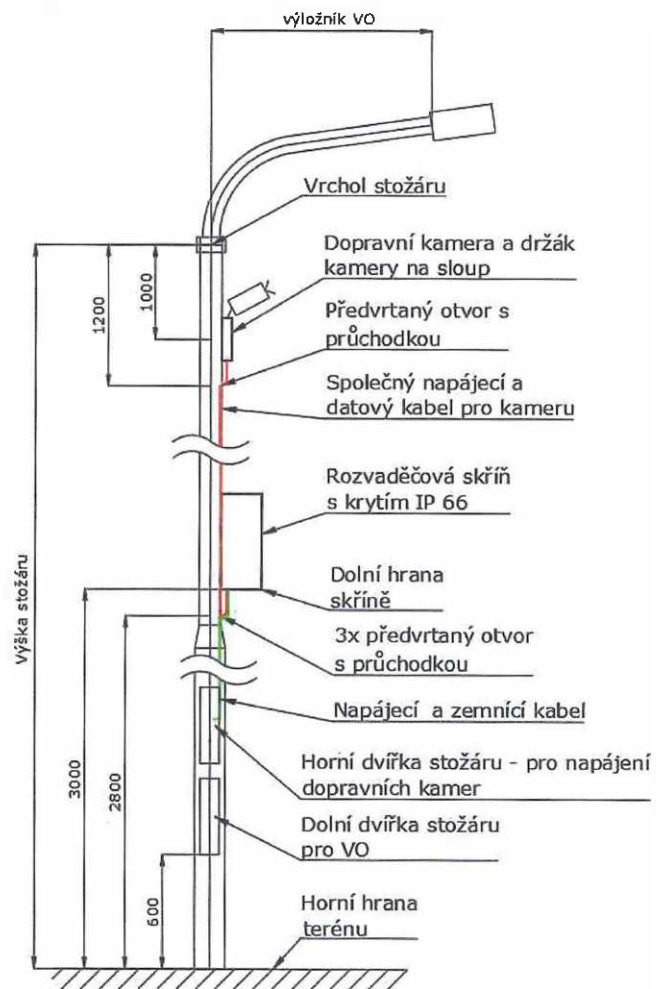


Pozn.: KB.87, 88, 89, 90, 91, 92, 93, 94, 95, 96, 97, 98, 99, 100, 101, 102, 103, 104, 105, 106, 107, 108, 109, 110, 111, 112, 113, 114, 115, 116, 117, 118, 119, 120, 121, 122, 123, 124, 125, 126, 127, 128, 129, 130, 131, 132, 133, 134, 135, 136, 137, 138, 139, 140, 141, 142, 143, 144, 145, 146, 147, 148, 149, 150, 151, 152, 153, 154, 155, 156, 157, 158, 159, 160, 161, 162, 163, 164, 165, 166, 167, 168, 169, 170, 171, 172, 173, 174, 175, 176, 177, 178, 179, 180, 181, 182, 183, 184, 185, 186, 187, 188, 189, 190, 191, 192, 193, 194, 195, 196, 197, 198, 199, 200, 201, 202, 203, 204, 205, 206, 207, 208, 209, 210, 211, 212, 213, 214, 215, 216, 217, 218, 219, 220, 221, 222, 223, 224, 225, 226, 227, 228, 229, 230, 231, 232, 233, 234, 235, 236, 237, 238, 239, 240, 241, 242, 243, 244, 245, 246, 247, 248, 249, 250, 251, 252, 253, 254, 255, 256, 257, 258, 259, 260, 261, 262, 263, 264, 265, 266, 267, 268, 269, 270, 271, 272, 273, 274, 275, 276, 277, 278, 279, 280, 281, 282, 283, 284, 285, 286, 287, 288, 289, 290, 291, 292, 293, 294, 295, 296, 297, 298, 299, 300, 301, 302, 303, 304, 305, 306, 307, 308, 309, 310, 311, 312, 313, 314, 315, 316, 317, 318, 319, 320, 321, 322, 323, 324, 325, 326, 327, 328, 329, 330, 331, 332, 333, 334, 335, 336, 337, 338, 339, 340, 341, 342, 343, 344, 345, 346, 347, 348, 349, 350, 351, 352, 353, 354, 355, 356, 357, 358, 359, 360, 361, 362, 363, 364, 365, 366, 367, 368, 369, 370, 371, 372, 373, 374, 375, 376, 377, 378, 379, 380, 381, 382, 383, 384, 385, 386, 387, 388, 389, 390, 391, 392, 393, 394, 395, 396, 397, 398, 399, 400, 401, 402, 403, 404, 405, 406, 407, 408, 409, 410, 411, 412, 413, 414, 415, 416, 417, 418, 419, 420, 421, 422, 423, 424, 425, 426, 427, 428, 429, 430, 431, 432, 433, 434, 435, 436, 437, 438, 439, 440, 441, 442, 443, 444, 445, 446, 447, 448, 449, 450, 451, 452, 453, 454, 455, 456, 457, 458, 459, 460, 461, 462, 463, 464, 465, 466, 467, 468, 469, 470, 471, 472, 473, 474, 475, 476, 477, 478, 479, 480, 481, 482, 483, 484, 485, 486, 487, 488, 489, 490, 491, 492, 493, 494, 495, 496, 497, 498, 499, 500, 501, 502, 503, 504, 505, 506, 507, 508, 509, 510, 511, 512, 513, 514, 515, 516, 517, 518, 519, 520, 521, 522, 523, 524, 525, 526, 527, 528, 529, 530, 531, 532, 533, 534, 535, 536, 537, 538, 539, 540, 541, 542, 543, 544, 545, 546, 547, 548, 549, 550, 551, 552, 553, 554, 555, 556, 557, 558, 559, 560, 561, 562, 563, 564, 565, 566, 567, 568, 569, 570, 571, 572, 573, 574, 575, 576, 577, 578, 579, 580, 581, 582, 583, 584, 585, 586, 587, 588, 589, 590, 591, 592, 593, 594, 595, 596, 597, 598, 599, 600, 601, 602, 603, 604, 605, 606, 607, 608, 609, 610, 611, 612, 613, 614, 615, 616, 617, 618, 619, 620, 621, 622, 623, 624, 625, 626, 627, 628, 629, 630, 631, 632, 633, 634, 635, 636, 637, 638, 639, 640, 641, 642, 643, 644, 645, 646, 647, 648, 649, 650, 651, 652, 653, 654, 655, 656, 657, 658, 659, 660, 661, 662, 663, 664, 665, 666, 667, 668, 669, 670, 671, 672, 673, 674, 675, 676, 677, 678, 679, 680, 681, 682, 683, 684, 685, 686, 687, 688, 689, 690, 691, 692, 693, 694, 695, 696, 697, 698, 699, 700, 701, 702, 703, 704, 705, 706, 707, 708, 709, 710, 711, 712, 713, 714, 715, 716, 717, 718, 719, 720, 721, 722, 723, 724, 725, 726, 727, 728, 729, 730, 731, 732, 733, 734, 735, 736, 737, 738, 739, 740, 741, 742, 743, 744, 745, 746, 747, 748, 749, 750, 751, 752, 753, 754, 755, 756, 757, 758, 759, 760, 761, 762, 763, 764, 765, 766, 767, 768, 769, 770, 771, 772, 773, 774, 775, 776, 777, 778, 779, 780, 781, 782, 783, 784, 785, 786, 787, 788, 789, 790, 791, 792, 793, 794, 795, 796, 797, 798, 799, 800, 801, 802, 803, 804, 805, 806, 807, 808, 809, 810, 811, 812, 813, 814, 815, 816, 817, 818, 819, 820, 821, 822, 823, 824, 825, 826, 827, 828, 829, 830, 831, 832, 833, 834, 835, 836, 837, 838, 839, 840, 841, 842, 843, 844, 845, 846, 847, 848, 849, 850, 851, 852, 853, 854, 855, 856, 857, 858, 859, 860, 861, 862, 863, 864, 865, 866, 867, 868, 869, 870, 871, 872, 873, 874, 875, 876, 877, 878, 879, 880, 881, 882, 883, 884, 885, 886, 887, 888, 889, 890, 891, 892, 893, 894, 895, 896, 897, 898, 899, 900, 901, 902, 903, 904, 905, 906, 907, 908, 909, 910, 911, 912, 913, 914, 915, 916, 917, 918, 919, 920, 921, 922, 923, 924, 925, 926, 927, 928, 929, 930, 931, 932, 933, 934, 935, 936, 937, 938, 939, 940, 941, 942, 943, 944, 945, 946, 947, 948, 949, 950, 951, 952, 953, 954, 955, 956, 957, 958, 959, 960, 961, 962, 963, 964, 965, 966, 967, 968, 969, 970, 971, 972, 973, 974, 975, 976, 977, 978, 979, 980, 981, 982, 983, 984, 985, 986, 987, 988, 989, 990, 991, 992, 993, 994, 995, 996, 997, 998, 999, 1000.

NAZEV PŘÍLOHY:		
KAMEROVÝ BOD KB.87		
FORMÁT	A3	CIS. PŘÍLOHY
MĚŘÍTKO	1:500	C.3-KB.87-1
STUPĚŇ PD	RDS	

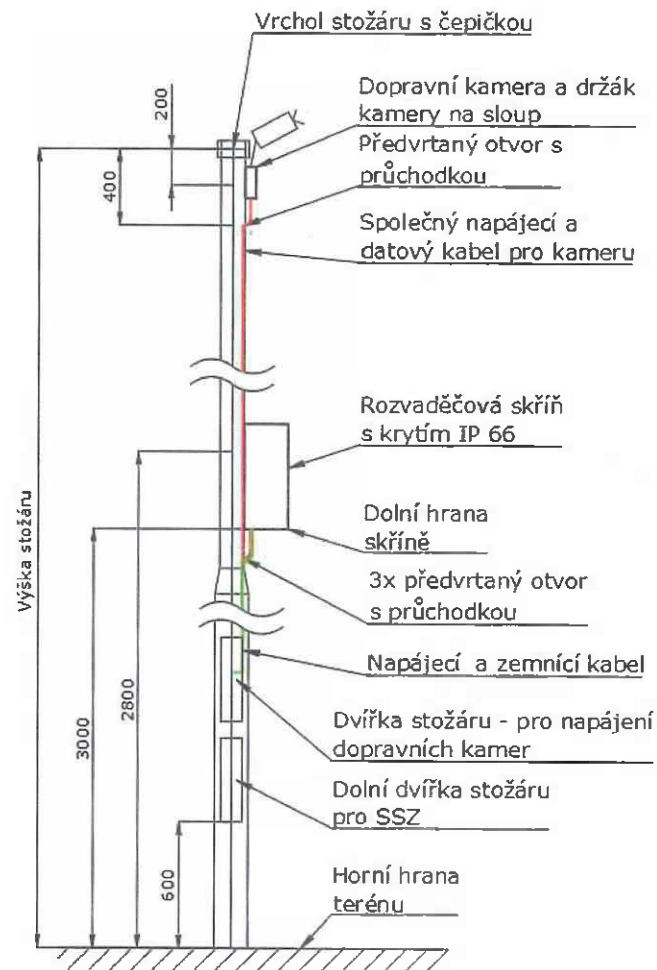
Řez stožáru

Nový atypický stožár s dvěma dvířky pro dvě svorkovnice



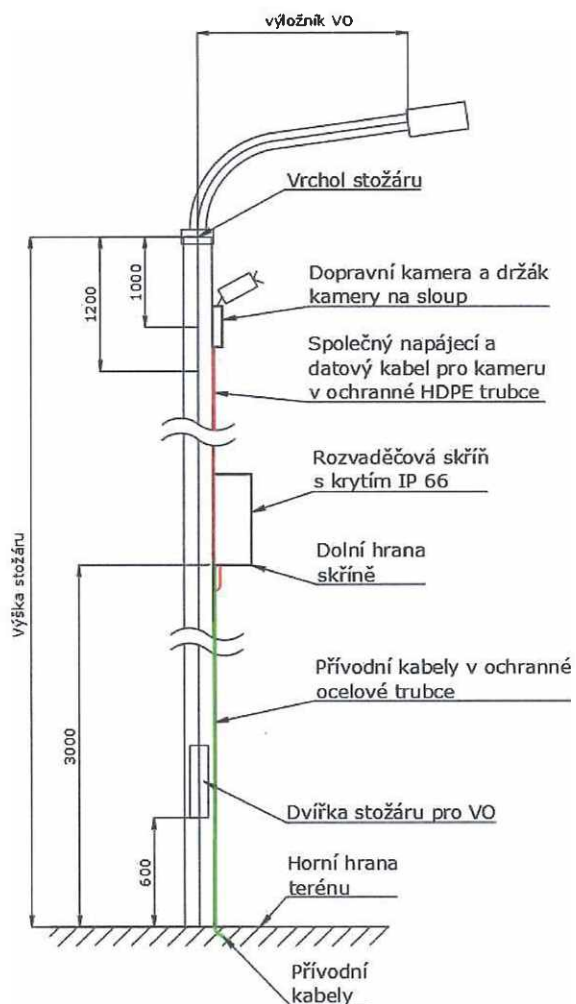
Řez stožáru

Nový atypický stožár s dvěma dvířky pro dvě svorkovnice



Řez stožáru

Stávající stožár s vedením v ochranných trubkách



Řez stožáru

Stávající stožár s vedením v ochranných trubkách

