

DID: H4HPP0978B74
CES: 204/44/00/000466/2023

Městská část Praha 5
Úřad městské části
Číslo úředního boxu
nám. 14. října 1381/4, 150 22 Praha 5
IČO: 00063631

16 / 0 / OÚR / 23



MEMORANDUM O SPOLUPRÁCI (dále jen „Memorandum“)

(1) **Hlavní město Praha, IČO 00064581, se sídlem Mariánské nám. 2/2, 110 00 Praha 1,** zastoupené doc. Ing. arch. Petrem Hlaváčkem (dále jen „HMP“)

a

(2) **Městská část Praha 5, IČO 00063631, se sídlem nám 14. října 1381/4, 150 22 Praha 5,** zastoupená Mgr. Radkou Šimkovou (dále jen „MČ Praha 5“)

(HMP a a MČ Praha 5 dále společně v textu jako „Strany“ nebo v jednotném čísle jako „Strana“)

VZHLEDEM K TOMU, ŽE:

- (3) HMP je vlastníkem pozemků v k. ú. Jinonice, obec Praha uvedené v příloze č. 1 tohoto Memoranda (dále jen „**Pozemky HMP**“),
- (4) MČ Praha 5 má ve svěřené správě pozemek v k. ú. Jinonice, obec Praha uvedený v příloze č. 1 tohoto Memoranda (dále jen „**Pozemky MČ Praha 5**“),
- (5) HMP a MČ Praha 5 má zájem spolupracovat na společném postupu stran při budoucím rozvoji pozemků uvedených v příloze č.1 tohoto Memoranda v lokalitě Jinonice – Radlice.

JE DOHODNUTO následující:

1. ÚČEL MEMORANDA

HMP a MČ Praha 5 mají společný zájem spolupracovat na koordinované přípravě rozvoje pozemků v k. ú. Jinonice (vymezených v přílohách tohoto Memoranda), přičemž cílem je na těchto pozemcích připravit a realizovat výstavbu střední školy – Waldorfského lycea, tedy instituce zřízené hlavním městem Prahou, která s v současné době působí v kapacitně nevyhovujících prostorech.

Současně tento soubor pozemků má potenciál pro realizaci projektů městské bytové výstavby, přičemž příprava projektů městské bytové výstavby i iniciační fáze přípravy projektu výstavby střední školy – Waldorfského lycea bude pověřena Pražská developerská společnost, příspěvková organizace – organizace zřízená hl. m. Prahou za účelem rozvoje městských pozemků.

Podle předběžných prověření je možné v lokalitě realizovat přibližně 17,5 tis. m² hrubých podlažních ploch bytové výstavby, což reprezentuje potenciál výstavby cca 200 bytů městského nájemního bydlení s přiměřeným podílem souvisejících občanských služeb a současně možnost realizovat školské zařízení v objemu přibližně 9.600 m² hrubých podlažních ploch.

2. SPOLUPRÁCE HMP A MČ PRAHA 5

1. MČ Praha 5 souhlasí s tím, aby na pozemcích byly přiměřeně realizovány záměry dle předběžného pracovního schématu v příloze č. 4 tohoto Memoranda.
2. Pro zajištění těchto záměrů a efektivní přípravy projektů MČ Praha 5 podnikne příslušné administrativní kroky vedoucí k odsvěření pozemku p. č. 1480, k. ú. Jinonice ze své správy do správy hl. m. Prahy s tím, že část pozemku potřebná pro tyto zamýšlené záměry bude poté předána k hospodaření Pražské developerské společnosti.
3. V současné době je pořizována změna územního plánu č. Z3768, jejíchž schválení a vydání je nutným krokem pro možnou realizaci celého záměru a obě strany Memoranda jsou připraveny si poskytnout potřebnou součinnost při pořizování této změny územního plánu.
4. HMP a MČ Praha 5 budou vzájemně spolupracovat na přípravě podrobného zadání pro další rozvoj území, tzn. na přípravě zadání pro jednotlivé projekty a jejich části:

- **zadání investora pro projekt městské bytové výstavby**
- a
- **zadání investora pro projekt výstavby střední školy (Waldorfské lyceum)**

dle předběžného schématu v příloze č. 4 Memoranda, a to včetně prověření souvisejících širších vztahů zejména z hlediska optimálního dopravního napojení a připojení na technickou infrastrukturu. Strany memoranda při přípravě projektů a záměrů budou vycházet z definovaných kapacit hrubých podlažních ploch (HPP), jak jsou definovány dle projednávané změny územního plánu (Z3768), tj. pro území vymezené touto změnou územního plánu hrubé podlažní plochy nepřekročí celkem 27.056 m² HPP (z území o výměře 33.817 m²), z toho tedy 9.596 m² HPP pro funkci veřejné vybavenosti - školy a 17.460 m² HPP pro část bydlení s dalšími funkcemi bezprostředně souvisejícími s bydlením (zejména služby umístěné v přiměřeném rozsahu v parterech bytových domů).

5. HMP a MČ Praha 5 budou spolupracovat také v dalších fázích projektové přípravy těchto projektů, zejména z pohledu účasti zástupců MČ Prahy 5 v příslušných výběrových komisích pro výběrová řízení nebo porotách architektonických soutěží na jednotlivé projekty nebo jejich části.

6. HMP zajistí financování záměru včetně nezbytné doprovodné infrastruktury, zejména dopravní.
7. HMP a MČ Praha 5 si budou průběžně poskytovat potřebnou součinnost, pokud to povaha věci bude vyžadovat, zejména s ohledem na vydání souvisejících potřebných samosprávných souhlasů a rozhodnutí pro zdárný postup přípravy a realizace projektu městské bytové výstavby a projektu střední školy.

3. SPOLEČNÁ USTANOVENÍ

- (a) Strany potvrzují, že toto Memorandum uzavírají po pečlivém projednání a představuje nezávazné vyjádření zájmů Stran. Memorandum je projevem svobodné a vážné vůle jeho signatářů a Strany ho uzavírají po pečlivém projednání. Memorandum představuje vyjádření zájmu Stran na vzájemné spolupráci v oblastech jím vymezených.
- (b) Strany berou vzájemně na vědomí, že další postup ve výše uvedené záležitosti podléhá odsouhlasení jejich orgánů.
- (c) Memorandum je sepsáno v 4 stejnopisech s platností originálu, z nichž 2 vyhotovení obdrží HMP a 2 vyhotovení MČ Praha 5.
- (d) Memorandum se uzavírá na dobu neurčitou a nabývá platnosti dnem podpisu všech Stran a účinnosti dnem uveřejnění v registru smluv. Strana může od Memoranda odstoupit v případě, že jiná Strana nepostupuje v souladu s ním. Memorandum pozbývá platnosti také písemnou dohodou Stran nebo doručením písemného oznámení jedné ze Stran ostatním Stranám, že se již Memorandem nehodlá nadále řídit.
- (e) Strany výslovně souhlasí s tím, aby toto Memorandum bylo uvedeno v Centrální evidenci smluv (CES) vedené HMP, která je veřejně přístupná a která obsahuje údaje o Stranách, číselné označení Memoranda, datum jeho podpisu a text Memoranda. Strany prohlašují, že skutečnosti uvedené v tomto Memorandu nepovažují za obchodní tajemství ve smyslu § 504 zákona č. 89/2012 Sb., občanský zákoník, ve znění pozdějších předpisů a udělují svolení k jejich užití a zveřejnění bez stanovení jakýchkoliv dalších podmínek. Strany výslovně sjednávají, že uveřejnění tohoto Memoranda v registru smluv podle zákona č. 340/2015 Sb., o zvláštních podmínkách účinnosti některých smluv, uveřejňování těchto smluv a o registru smluv (zákon o registru smluv), ve znění pozdějších předpisů, zajistí HMP.
- (f) Změny a doplňky Memoranda je možné činit jen ve formě postupně číslovaných písemných dodatků podepsaných Stranami.
- (g) V souladu s § 43 odst. 1 zákona č. 131/2000 Sb., o hlavním městě Praze, ve znění pozdějších předpisů, tímto HMP potvrzuje, že uzavření tohoto Memoranda bylo schváleno usnesením Rady HMP č. 2650 ze dne 03.10.2022.
- (h) V souladu s § 43 odst. 1 zákona č. 131/2000 Sb., o hlavním městě Praze, ve znění pozdějších předpisů, tímto MČ Praha 5 potvrzuje, že uzavření tohoto Memoranda bylo schváleno usnesením Rady MČ Praha 5 č. RMČ/22/618/2023 ze dne 05.06.2023 a usnesením Zastupitelstva MČ Praha 5 č. ZMČ/6/16/2023 ze dne 12.09.2023.

Přílohy:

Příloha č. 1 – seznam dotčených pozemků

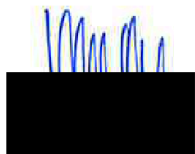
Příloha č. 2 – majetkoprávní vztahy

Příloha č. 3 – průmět současného územního plánu a stavu územního plánu po vydání projednávané změny

Příloha č. 4 – schématická situace budoucích záměrů

V Praze dne **25 -09- 2023**

Za hlavní město Praha



Podpis:

Jméno: doc. Ing. arch. Petr Hlaváček

Funkce: I. náměstek primátora hl. m. Prahy

V Praze dne **19 -09- 2023**

Za Městskou část Praha 5



Podpis:

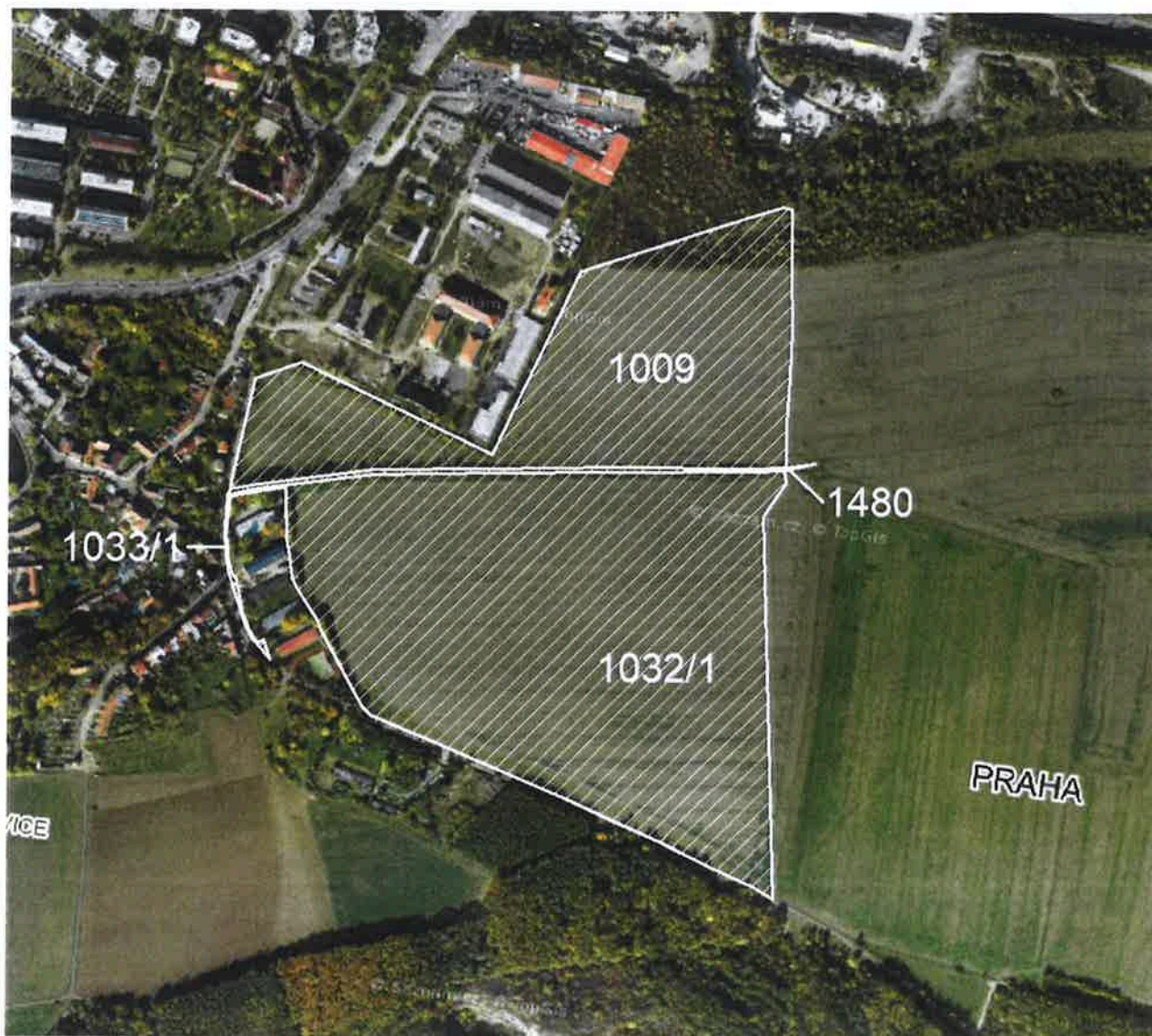
Jméno: Mgr. Radka Šimková

Funkce: starostka MČ Praha 5

PŘÍLOHA Č. 1
SEZNAM DOTČENÝCH POZEMKŮ

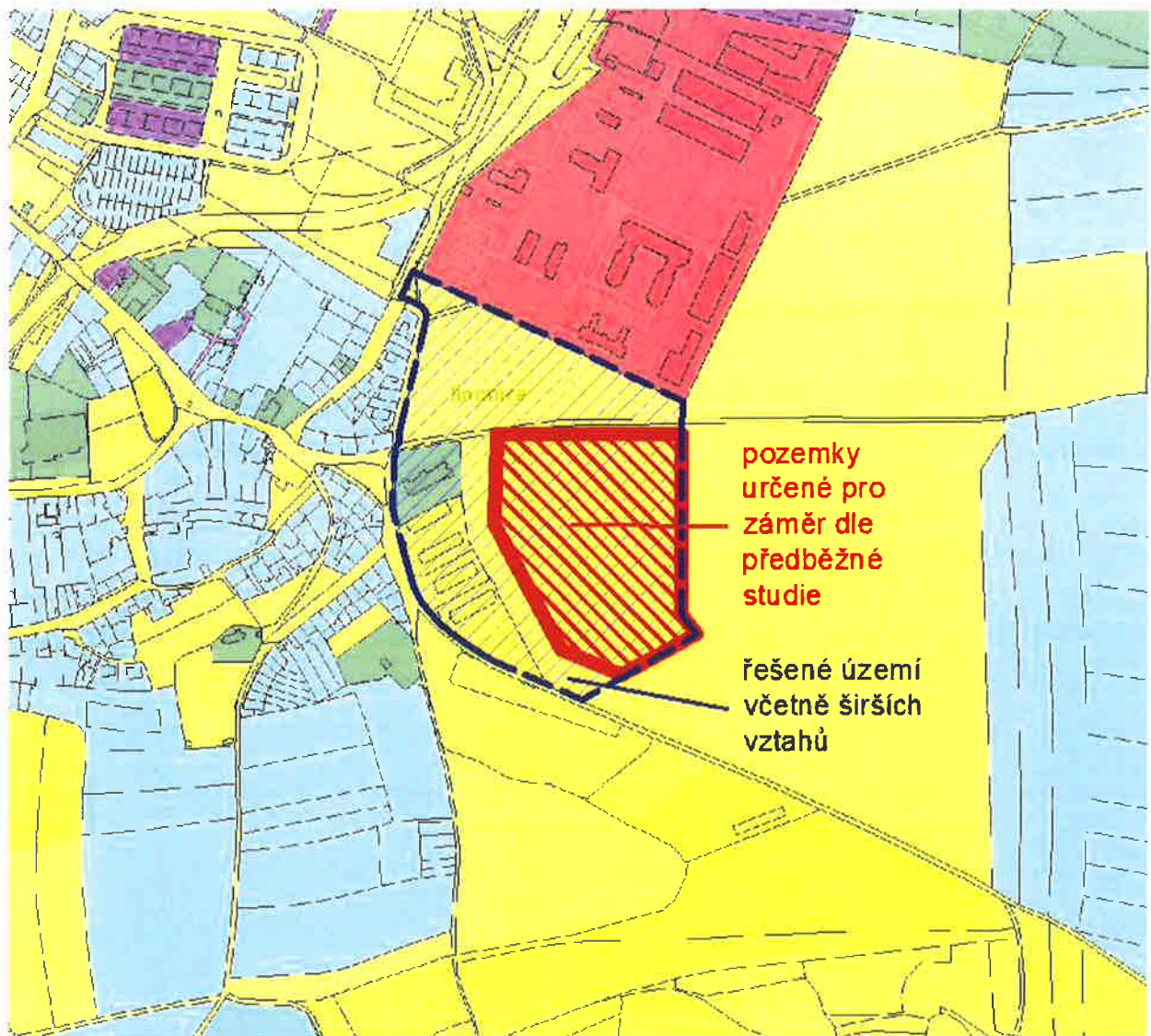
Seznam dotčených pozemků

katastrální území	Vlastník / správa	parcelní číslo	výměra celkem	výměra technické oddělení	druh pozemku	využití pozemku
Jinonice	HMP	1009	81555	19811	orná půda	
Jinonice	HMP	1032/1	156137	44040	orná půda	
Jinonice	HMP	1033/1	524	74	ostatní komunikace	ostatní plocha
Jinonice	MČ P5	1480	2675	1319	ostatní komunikace	ostatní plocha



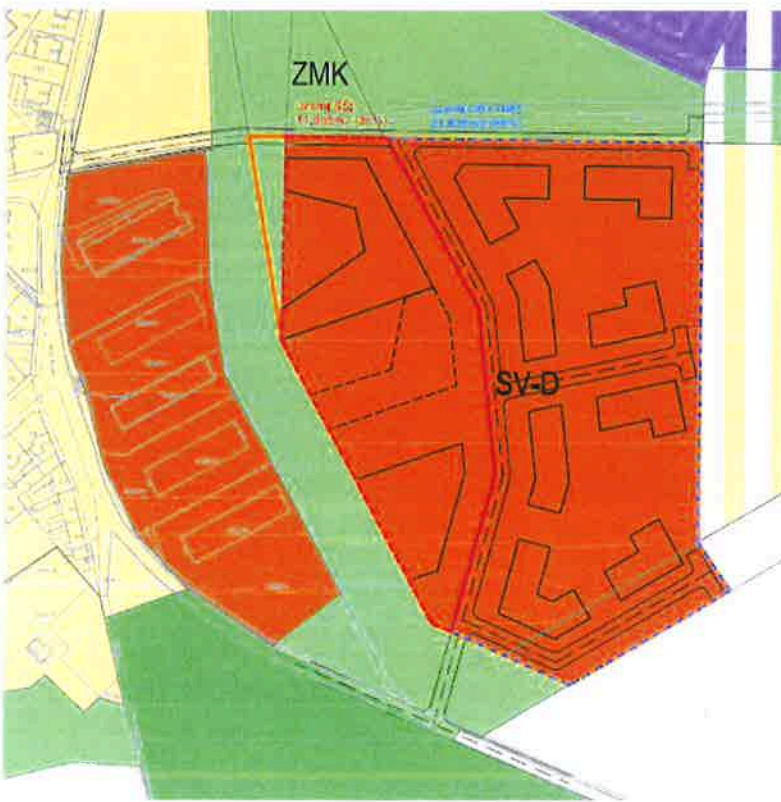
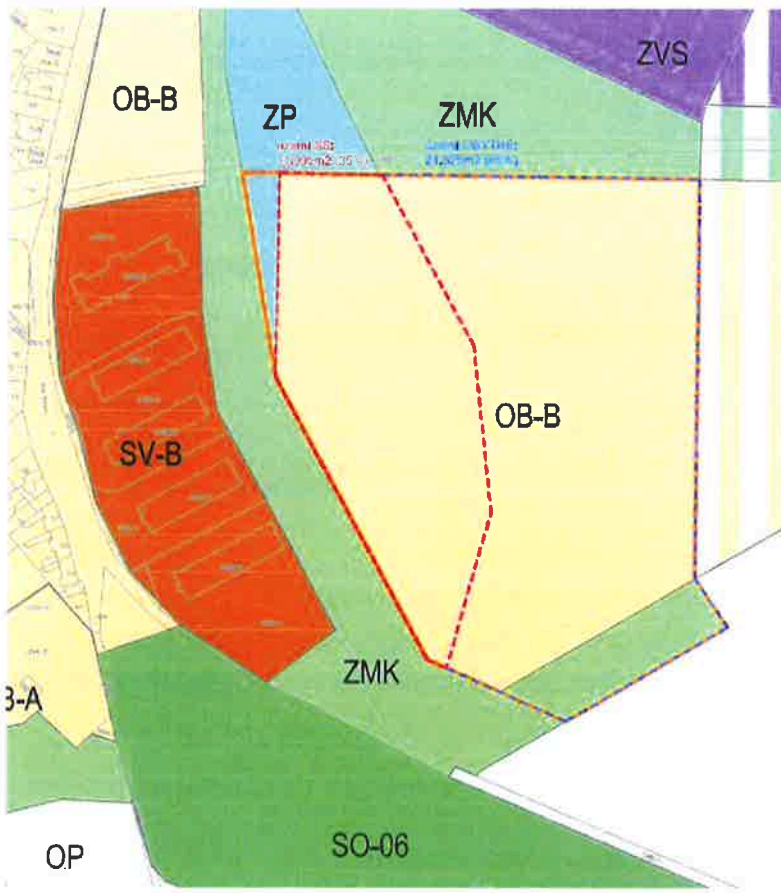
PŘÍLOHA Č. 2
MAJETKOPRÁVNÍ VZTAHY

Majetkoprávní vztahy



PŘÍLOHA Č. 3
PRŮMĚT SOUČASNÉHO ÚZEMNÍHO PLÁNU A STAVU ÚZEMNÍHO PLÁNU PO
VDÁNÍ PROJEDNÁVANÉ ZMĚNY

Průmět současného územního plánu a stavu územního plánu po vydání projednávané změny



PŘÍLOHA Č. 4
SCHÉMATICKÁ SITUACE BUDOUCÍCH ZÁMĚRŮ

Schématická situace budoucích záměrů

