

SMLOUVA O DÍLO

podle § 2586 a násl. zákona č. 89/2012 Sb., občanského zákoníku
(dále jen „smlouva“)

1. Smluvní strany

1.1 Objednatel

Česká republika - Krajské ředitelství policie Jihočeského kraje,
se sídlem Lannova tř. 193/26, 370 74 České Budějovice.

ICO: 75151511

Není plátcem DPH.

Bankovní spojení: ČNB České Budějovice

Datová schránka: eb8a173

1.2 Zhotovitel

společnost: JINDŘICH PARUS, voda - plyn - topení, spol. s r.o.

sídlo: Ostrov 38, 383 01 Prachatice

zastoupený: Jindřichem Prusem, jednatelem

IČO: 41879236

DIČ: CZ41879236

Bankovní spojení: Komerční banka a.s, pobočka Prachatice

Datová schránka: q8jdx62

Zapsán v obchodním rejstříku, vedeným Krajským soudem v Českých Budějovicích, oddíl C, vložka 1174

2. Předmět díla

2.1 Předmětem díla je stavební akce „**OOP Protivín - oprava sociálního zázemí**“, dle oceněného položkového rozpočtu, který je nedílnou přílohou smlouvy, a dle zadávacích podkladů a nabídky veřejné zakázky.

2.2 Předmětem díla dle této smlouvy je zhotovení díla specifikovaného v předchozím odstavci. Provedením díla se rozumí úplné, funkční a bezvadné provedení všech stavebních a montážních prací a konstrukcí, včetně dodávek potřebných materiálů a zařízení nezbytných pro řádné, včasné a kompletní dokončení celého díla, dále provedení všech činností souvisejících s dodávkou stavebních prací a konstrukcí, jejichž provedení je pro řádné dokončení díla nezbytné (např. zařízení staveniště, bezpečnostní opatření, apod.) včetně koordinační a kompletační činnosti celého díla tak, aby bylo dílo řádně, včas a kompletně dokončeno v souladu s obecně technickými požadavky na výstavbu a v souladu s touto smlouvou. Při provádění díla je zhotovitel povinen postupovat s potřebnou péčí.

2.3 V případě rozporu informací má vždy přednost informace uvedená ve smlouvě o dílo a její nedílné příloze, před ostatními informacemi.

3. Doba a místo plnění

3.1 Smluvní strany se dohodly na následujících základních lhůtách:

3.1.1 Zhotovitel se zavazuje zahájit práce na předmětném díle nejpozději do 5 kalendářních dnů od nabytí účinnosti této smlouvy.

3.1.2 Zhotovitel se zavazuje dokončit a předat dílo objednateli nejpozději do **30 kalendářních dnů** ode dne zahájení prací.

3.1.3 Zhotovitel je oprávněn vystavit konečnou fakturu až po vyklizení staveniště podle odst. 9.8.

3.2 Objednatel se zavazuje předat zhotoviteli staveniště nejpozději v den zahájení prací.

3.3 Místem plnění předmětu díla je objekt KŘP Jčk, Obvodní oddělení Protivín, Mírová 166, Protivín, parc. č. 367 v kat. území Protivín.

3.4 Stavební práce lze provádět v pracovní dny od 07:00 – 15:30 hod., případné nutné práce mimo stanovenou pracovní dobu je nutné s předstihem projednat s osobou oprávněnou jednat za objednatele.

3.5 Veškeré práce budou prováděny za plného provozu budovy.

3.6 Obvod staveniště je rámcově vymezen vlastním pozemkem objednatele. Pokud bude zhotovitel potřebovat pro vlastní realizaci stavby prostor větší, zajistí si jej zhotovitel na vlastní náklady, včetně povolení k záboru veřejného prostranství.

4. Cena díla

4.1 Smluvní strany se dohodly a sjednaly cenu díla ve výši:

Cena díla bez DPH	709 016,14 Kč
DPH 21%	148 893,39 Kč
CELKEM vč. DPH	857 909,53 Kč

S l o v y : osm set padesát sedm tisíc devět set devět korun a padesát sedm haléře vč. DPH.

4.2 Sjednaná cena je nejvýše přípustná.

4.3 Po dobu výstavby nebude uplatněna inflace. Zhotovitel prohlašuje, že cena zahrnuje veškeré náklady na provedení díla podle požadavku objednatele a sjednaná cena je úplná.

4.4 Jakákoliv záloha se nepřípouští.

5. Platební podmínky

5.1 Cena díla bude hrazena jednorázově, jednou fakturou, vystavenou po dokončení akce a převzetí díla objednatelem, pouze za skutečně provedené práce dle objednatelem schváleného soupisu provedených prací a dodávek uvedených ve zjišťovacím protokolu.

5.2 Faktura musí být zaslána na adresu: **Krajské ředitelství policie Jihočeského kraje, OSM-Skupina stavební, Lannova tř. 193/26, 370 74 České Budějovice** a její splatnost bude nejméně 22 dnů ode dne doručení objednateli.

Faktura musí být označena: „**Faktura pro OSNM – skupina stavební**“. Nebude-li faktura takto označena, nebo nebude ve dvojím vyhotovení, je objednatel oprávněn ji vrátit zhotoviteli, aniž by se tímto postupem dostal do prodlení s její splatností.

5.3 Objednatel souhlasí s dodáním faktury v elektronické podobě, a to pouze jejím zasláním do datové schránky (eb8ai73). V tomto případě bude předmět zprávy povinně označen: „**Faktura pro OSNM – skupina stavební**“.

5.4 Objednatel může fakturu do data splatnosti vrátit, obsahuje-li:

- nesprávné cenové údaje rozdílné s ustanoveními smlouvy;
- nesprávné náležitosti;
- chybí-li ve faktuře některé náležitosti dohodnuté touto smlouvou

5.5 Způsob úhrady: převodním příkazem

5.6 Faktura se považuje za proplacenou okamžikem odepsání fakturované částky z účtu objednatele ve prospěch účtu zhotovitele.

5.7 Objednatel je oprávněn pozdržet proplacení faktury do doby odstranění zjištěných eventuálních vad a nedodělků.

5.8 Objednatel je oprávněn pozastavit financování v případě, že zhotovitel bezdůvodně přeruší práce nebo práce provádí v rozporu se smluvními dokumenty.

6. Povinnosti a práva zhotovitele

6.1 Zhotovitel odpovídá za průběh prací, včetně pořádku na staveništi a za dodržování bezpečnosti práce pracovníky provádějícími dílo.

6.2 Zhotovitel je povinen zabezpečit, aby během realizace díla nedošlo ke škodám na dotčené stavbě, ani na jiném majetku objednatele, dále na sousedních budovách, porostech a jiném majetku ve vlastnictví objednatele, či jiných osob.

6.3 Zhotovitel je před zahájením prací povinen přijmout taková opatření, aby nedošlo k ohrožení bezpečnosti a zdraví osob procházejících v okolí stavby.

6.4 Zhotovitel je povinen dbát na dodržování protipožárních předpisů.

6.5 Případné vzniklé škody je zhotovitel povinen na své náklady odstranit.

6.6 V případě požadavku objednatele je zhotovitel povinen před započatím díla předat objednateli seznam všech pracovníků včetně čísel občanského průkazu a registračních značek vozidel, která budou vjíždět na místo plnění. Osoby a vozidla mimo seznam dle předchozí věty může zástupce objednatele vyloučit z provádění stavby a vykázat mimo místo plnění. Zaměstnanci se nesmí pohybovat mimo objednatelům určená místa, jinak mohou být vykázáni z provádění díla.

6.7 Zhotovitel prohlašuje, že na sebe přebírá nebezpečí změny okolností dle § 1765 odst. 2, občanského zákoníku.

6.8 Zhotovitel se zavazuje a ručí za to, že při realizaci díla nepoužije žádný materiál, o kterém je v době jeho užití známo, že je škodlivý. Pokud tak zhotovitel učiní, je povinen na písemné vyzvání objednatele provést okamžitě nápravu a veškeré náklady s tím spojené nese zhotovitel. Stejně tak se zhotovitel zavazuje, že k realizaci díla nepoužije materiály, které nemají požadovanou certifikaci, je-li pro jejich použití nezbytná podle příslušných předpisů. Zhotovitel je povinen provádět všechny práce na díle v souladu s technickými specifikacemi, technologickými postupy stanovenými výrobcí použitých materiálů a výrobků.

6.9 Zhotovitel je povinen upozornit kontaktní osobu objednatele na nepředpokládané skutečnosti a skryté překážky, které mohou mít vliv na další průběh stavby nebo znemožňují provedení díla dohodnutým způsobem a byly zjištěny v průběhu stavby, popřípadě jiné nejasnosti. Zhotovitel nesmí bez předchozí dohody provádět změny v technologických pracích a v dodávkách, jakož i použitých materiálů, jinak odpovídá za škodu, která v souvislosti s takovou změnou vznikne a ponese náklady s uvedením k původnímu stavu, bude-li na tom objednatel trvat.

6.10 Zařízení staveniště vybuduje v rozsahu dle technických podkladů zadávací dokumentace zhotovitel.

6.11 Zhotovitel je povinen užívat staveniště pouze pro účely související s prováděním díla a při užívání staveniště je povinen dodržovat veškeré právní předpisy.

6.12 Před zahájením stavby je zhotovitel povinen předložit vyhodnocení bezpečnosti rizik pro objednatele (bezpečnost osob na pracovišti podle § 103 zákona č. 262/2006 Sb., zákoníku práce, v platném znění).

6.13 Zhotovitel je povinen při realizaci díla dodržovat příslušná ustanovení právních a ostatních předpisů a norem, které se týkají nejen jeho odborných činností stavebních a montážně technologických, ale i zajišťování požadavků bezpečnosti a ochrany zdraví při provádění těchto činností. Prostor stavby je pro realizaci díla předán zhotoviteli, který odpovídá za dodržování BOZP a PO.

6.14 Zhotovitel je povinen zajistit, aby jeho pracovníci, kteří se s jeho vědomím a v souvislosti s prováděním díla zdržují na staveništi, dodržovali obecně-závazné právní a ostatní předpisy k zajištění BOZP a PO a k předcházení vzniku jakýchkoliv škod na zdraví a majetku. Zhotovitel je rovněž povinen zabezpečit jejich vybavení ochrannými pomůckami. Zhotovitel se zavazuje proškolit pracovníky s předpisy k zajištění BOZP a PO a sepsat o tom zápis.

6.15 Zhotovitel je povinen při realizaci díla postupovat tak, aby byly minimalizovány dopady na životní prostředí. S ohledem na skutečnost, že práce budou probíhat za plného provozu, je zhotovitel povinen minimalizovat dopad veškerých prováděných prací na okolí, ať už jde o hluk, prach, vibrace a další negativní vlivy.

6.16 Zhotovitel zajistí na své náklady odvoz a recyklaci stavebního odpadu, příp. jeho ekologickou likvidaci, včetně příp. poplatků, a to v souladu se zák. č. 541/2020 Sb., o odpadech. Doklady o likvidaci odpadů je zhotovitel povinen předložit u přejímajícího řízení.

6.17 Zhotovitel je povinen zamezit mísení recyklovatelných a opětovně použitelných stavebních odpadů s jinými odpady, aby bylo zajištěno v co nejširší míře jejich opětovné použití a recyklace

6.18 Zhotovitel je povinen po dobu stavby zajistit staveniště vůči třetím osobám, vše v rozsahu a obsahu technických podkladů zadávací dokumentace objednatele.

6.19 Zhotovitel se zavazuje, že při realizaci stavebních prací bude provádět průběžný úklid a zejména závěrečný úklid všech prostor dotčených prováděním díla.

7. Povinnosti a práva objednatele

7.1 Objednatel zajistí zhotoviteli přiměřený přístup k místu provádění díla.

7.2 Objednatel není povinen zabezpečit a nezabezpečuje sociální zařízení staveniště.

7.3 Objednatel je povinen poskytnout potřebnou součinnost při zpřístupnění jednotlivých prostor.

7.4 Objednatel nebude zajišťovat skládky, ani hradit poplatky za uložení, včetně dopravy.

7.5 Objednatel si vyhrazuje právo ponechat si jím označený vybouraný materiál. Ostatní vybouraný materiál, o který objednatel nebude mít zájem, bude zlikvidován zhotovitelem na jeho náklad, včetně odvozu a skládkování.

8. Stavební deník

8.1 Zhotovitel vede ode dne převzetí staveniště o pracích, které jsou předmětem díla, stavební deník. Do deníku se zapisují všechny skutečnosti rozhodné pro plnění smlouvy a vedení stavby a také záznamy o námitkách uplatněných třetími osobami v souvislosti s prováděním stavby (zejména údaje o časovém postupu prací, jejich druhu, objemu a jakosti, jakož i další náležitosti ve smyslu § 6 vyhlášky č. 499/2006 Sb., o dokumentaci staveb, ve znění pozdějších předpisů (dále jen „vyhláška o dokumentaci staveb“). Zhotovitel zajistí, aby byl stavební deník vždy na stavbě přístupný v pracovní době. Zástupci objednatele jsou oprávněni sledovat záznamy provedené ve stavebním deníku a k zápisům připojovat své stanovisko, dále pak sami provádět zápisy do stavebního deníku.

8.2 Denní záznamy podepisuje stavbyvedoucí nebo jeho zástupce ve lhůtách podle přílohy č. 9 k vyhlášce o dokumentaci staveb. V den následující po provedení zápisu je povinen zhotovitel předložit na vyžádání zástupci objednatele, oprávněnému jednat ve věci provádění stavby denní záznamy a odevzdat mu první průpis stavebního deníku.

8.3 Mimo stavbyvedoucího nebo jeho zástupce mohou provádět záznamy ve stavebním deníku rovněž osoby uvedené v ustanovení §157 odst. 2 stavebního zákona a za objednatele též jeho oprávnění zástupci.

8.4 Jestliže stavbyvedoucí nesouhlasí s obsahem zápisu učiněným oprávněnými zástupci objednatele nebo projektantem, je povinen připojit k jejich zápisu do 3 pracovních dnů písemné vyjádření, o němž je písemně vyrozumí. Pokud tak neučiní, má se za to, že s obsahem zápisu souhlasí.

8.5 Oprávnění zástupci objednatele vykonávající na stavbě technický dozor investora po celou dobu výstavby sledují a jsou oprávněni provádět kontrolu prováděných stavebních prací, zda je dílo prováděno v souladu s projektovou dokumentací, touto smlouvou, obsahem nabídky, podle platných technických norem, rozhodnutí příslušných správních orgánů a v souladu s právními předpisy. Pokud zjistí, že tomu tak není, jsou oprávněni na to zhotovitele upozornit a žádat bezodkladné odstranění takových vad díla nebo práce přerušit bez toho, že by zhotoviteli vznikl nárok na prodloužení termínu dokončení díla. V případě zjištění, že je dílo prováděno nekvalitně, mají oprávnění zástupci objednatele právo postup prací na díle zastavit, a to až do vyřízení nápravy, bez toho, že by zhotoviteli vznikl nárok na prodloužení termínu dokončení díla. Tím není dotčeno právo na náhradu škody, která v důsledku tohoto objednateli vznikla.

8.6 Kontrolní dny

8.6.1 Pro účely kontroly průběhu provádění díla organizuje objednatel kontrolní dny v termínech nezbytných pro řádné provádění kontroly, nejméně však jedenkrát za 7 kalendářních dní, pokud se smluvní strany nedohodnou jinak.

8.6.2 Organizaci kontrolního dne zajišťuje objednatel. Kontrolního dne jsou povinni účastnit se pověřeni zástupci obou smluvních stran. Zhotovitel je povinen v případě potřeby nebo požadavku objednatele zajistit účast svých podzhotovitelů.

8.6.3 Kontrolních dnů jsou povinni se zúčastnit zástupci objednatele a zástupci zhotovitele.

8.6.4 Vedením kontrolních dnů jsou pověřeni zástupci objednatele.

8.6.5 Obsahem kontrolního dne je zejména zpráva zhotovitele o postupu prací, kontrola časového a finančního plnění provádění prací a stanovení případných nápravných opatření a úkolů.

8.6.6 Zástupci objednatele v případě potřeby pořizují z kontrolního dne zápis o jednání, který na vyžádání písemně předá všem zúčastněným.

8.6.7 Zhotovitel zapisuje datum konání kontrolního dne a jeho závěry do stavebního deníku.

9. Předání díla

9.1 Dílo je považováno za dokončené, pokud jsou dokončené veškeré práce a dodávky v rozsahu dle smluvních dokumentů v termínech stanovených v této smlouvě, vyklizení stavby a podepsání posledního zápisu o předání a převzetí stavby, předání podkladů k ukončení stavby – dokladů k součástem stavby (záruční listy, návody k obsluze, certifikáty apod.). Odstranění případných zjištěných vad a nedodělků v dohodnutých termínech z investorského převzetí. U zabudovaných zařízení vyžadující obsluhu bude provedeno zaškolení pověřených pracovníků uživatele a budou splněny všechny další požadavky stanovené smluvními dokumenty.

9.2 Za dokumenty dle předchozího odstavce se považují zejména:

- stavební deník;
- doklad o likvidaci odpadů vzniklých v průběhu stavby;
- další doklady vyplývající z charakteru prací a dodávek, doklady vyplývající ze stavebního zákona;
- prohlášení o shodě.

9.3 Pokud zhotovitel připraví dílo k předání před sjednaným termínem, je objednatel povinen jej převzít.

9.4 Zhotovitel je povinen po ukončení prací provést závěrečný úklid prostor dotčených stavebními pracemi dle této smlouvy, při nesplnění této povinnosti má objednatel právo ne zahájit přejímání provedeného díla dle následujícího odstavce, a to až do doby, kdy bude závěrečný úklid řádně proveden.

9.5 Objednatel je povinen zahájit přejímání provedeného díla do 10 kalendářních dnů od výzvy zhotovitele, zapsané ve stavebním deníku. Objednatel se zavazuje přejímání díla bez zbytečného odkladu dokončit.

9.6 Objednatel je oprávněn odmítnout převzetí díla pro vady a nedodělky, které samy o sobě nebo ve svém úhrnu nebrání řádnému užívání díla.

9.7 Převzetí díla bude provedeno formou zápisu, který podepíší odpovědní pracovníci obou smluvních stran.

9.8 Zhotovitel je povinen vyklidit staveniště do 5 kalendářních dnů od podepsání zápisu o převzetí díla, případně od termínu stanoveného pro odstranění vad a nedodělků, nedohodnou-li se smluvní strany jinak.

10. Odpovědnost za vady díla

10.1 Zhotovitel poskytne objednateli záruku za provedené dílo na stavební práce po dobu **60 měsíců** a na dodaná zařízení **24 měsíců** ode dne podepsání zápisu o převzetí díla.

10.2 Výskyt případných záručních vad oznámí objednatel zhotoviteli spolu s uplatňovanými reklamačními nároky bez zbytečného odkladu po jejich zjištění. Zhotovitel je povinen sdělit

objednateli své stanovisko k reklamaci nejpozději do 5 kalendářních dnů od jejich doručení a zároveň si s objednatelem dohodne termín odstranění vad. Neučiní-li tak, má se za to, že reklamaci uznává a odstranění vad provede ve lhůtách uvedených níže.

10.3 Zhotovitel je povinen nastoupit na odstranění záruční vady do 5 kalendářních dnů od jejího řádného oznámení, nedohodne-li se s objednatelem jinak.

10.4 Zhotovitel je povinen odstranit záruční vadu do 10 kalendářních dnů od nastoupení dle předchozího odstavce, nedohodne-li se s objednatelem jinak.

11. Smluvní pokuty

11.1 Zhotovitel je povinen zaplatit objednateli za nedodržení termínu dokončení a předání díla dle odst. 3.1.2 smluvní pokutu ve výši 0,5 % z celkové ceny díla včetně DPH za každý, byť i započatý den prodlení.

11.2 Při prodlení objednatele s úhradou faktury je zhotovitel oprávněn účtovat objednateli zákonný úrok z neuhrazené fakturované částky vč. DPH za každý, byť i započatý den prodlení.

11.3 V případě prodlení zhotovitele se zahájením stavebních prací podle odst. 3.1.1 má právo objednatel na smluvní pokutu v částce 3.000,- Kč, za každý, byť i započatý den prodlení.

11.4 V případě nesplnění termínu sjednaného v zápise o převzetí díla pro odstranění vad či nedodělků, zaplatí zhotovitel objednateli smluvní pokutu ve výši 3.000,- Kč za každý, byť i započatý den prodlení.

11.5 V případě, že nedojde k odstranění záručních vad v dohodnuté lhůtě, popřípadě ve lhůtě uvedené v článku odst. 10.4, má objednatel právo na smluvní pokutu v částce 3.000,- Kč, za každý, byť i započatý den prodlení.

11.6 V případě porušení předpisů týkající se BOZP podle odst. 6.13 a 6.14 (zejména zákon č. 309/2006 Sb., zákon o zajištění dalších podmínek bezpečnosti a ochrany zdraví při práci, ve znění zákona č. 88/2016 Sb., dále stavební zákon, nařízení vlády č. 591/2006 Sb., o bližších minimálních požadavcích na bezpečnost a ochranu zdraví při práci na staveništích a zákon č. 262/2006 Sb., zákoník práce, ve znění pozdějších předpisů) kteroukoliv z osob zhotovitele vyskytujících se na staveništi je objednatel oprávněn účtovat zhotoviteli smluvní pokutu ve výši 500,- Kč za každý prokazatelně zjištěný případ.

11.7 Smluvní pokuta je splatná do 15 kalendářních dnů ode dne doručení výzvy k její úhradě povinné straně, nedohodnou-li se smluvní strany jinak.

12. Změna smlouvy

12.1 Smlouvu lze měnit pouze písemným, oboustranně potvrzeným ujednáním výslovně nazvaným: „Dodatek ke smlouvě o dílo“.

12.2 Dojde-li při realizaci díla k jakýmkoliv změnám, doplňkům, nebo rozšíření předmětu díla, vyplývajícím z podmínek při provádění díla, z odborných znalostí zhotovitele, je zhotovitel povinen provést soupis těchto změn, doplňků a rozšíření, ocenit je podle jednotkových cen použitých pro návrh ceny díla, a pokud to není možné, tak podle jím navrhovaných cen a předložit tento soupis objednateli k odsouhlasení, včetně návrhu případné změny termínu dokončení díla. Pokud tak zhotovitel neučiní, má se za to, že práce a dodávky jím realizované byly v předmětu díla a v jeho ceně zahrnuty.

12.3 Dojde-li při realizaci díla k jakýmkoliv změnám, doplňkům nebo rozšíření předmětu díla na základě požadavku objednatele, je objednatel povinen předat zhotoviteli soupis těchto změn, doplňků a rozšíření, který zhotovitel ocení podle jednotkových cen použitých pro návrh ceny díla, a pokud to není možné, tak podle jím navrhovaných cen a předložit oceněný soupis objednateli k odsouhlasení, včetně návrhu případné změny termínu dokončení díla.

13. Ostatní ujednání

13.1 Smluvní strany sjednávají, že zhotovitel není oprávněn postupovat jiným osobám pohledávky vzniklé z této smlouvy.

13.2 Po dobu provádění díla nese zhotovitel nebezpečí škody na prováděném díle.

13.3 Dokumentaci poskytnutou objednatelem zhotoviteli, jakož i doklady spojené s realizací stavby může zhotovitel použít pouze pro provádění stavby a související správní řízení se stavbou a nesmí je poskytovat třetím osobám, ledaže k tomu dá objednatel výslovný písemný souhlas nebo tak stanoví zákon.

13.4 Tuto smlouvu lze ukončit dohodou smluvních stran. Dohoda musí mít písemnou formu. Smluvní strany jsou pro ten případ povinny vzájemně vypořádat své závazky, zejména si vrátit věci předané k provedení díla, vyklidit prostory poskytnuté k provedení díla a místo provedení díla a uhradit veškeré splatné peněžité závazky podle smlouvy; zánikem závazku rovněž nezanikají práva na již vzniklé (splatné) majetkové sankce podle smlouvy.

13.5 Od této smlouvy lze odstoupit, stanoví-li tak tato smlouva, nebo pro její podstatné porušení.

13.5.1 Za podstatné porušení smlouvy na straně objednatele se považuje prodlení s uhrazením faktury podle článku 5, které bude delší než 30 dní po době splatnosti.

13.5.2 Za podstatné porušení smlouvy na straně zhotovitele se považuje:

a) pokud je z nečinnosti zhotovitele objektivně zřejmé, že dílo neprovede řádně a včas;

b) pokud zhotovitel neprovádí práce v souladu se smlouvou, za předpokladu, že zhotovitel na základě písemné výzvy objednatele nezjedná nápravu ani do 10 kalendářních dnů od doručení písemné výzvy.

13.5.3 Odstoupením od smlouvy není dotčeno právo na náhradu škody.

13.6 Zhotovitel prohlašuje, že je pojištěn proti škodám, které mohou vzniknout jeho činností na majetku objednatele, a to minimálně v rozsahu, který odpovídá předmětu plnění.

14. Kontaktní osoby

14.1 Za objednatele je ve věcech technických oprávněn jednat a výkon technického dozoru vykonávat:

14.2 Za zhotovitele jsou oprávněni zastupovat zhotovitele v provozních záležitostech, k přejímání a předávání prací, k podepisování protokolů o provedených pracích, faktur a vedení stavebního deníku:

14.3 Za zhotovitele je ve věcech smluvních oprávněn jednat:

15. Závěrečná ustanovení

15.1 Zhotovitel souhlasí se zveřejněním této smlouvy na profilu zadavatele. Zhotovitel prohlašuje, že tato smlouva neobsahuje údaje, které tvoří předmět jeho obchodního tajemství podle § 504 občanského zákoníku.

15.2 Zhotovitel bere na vědomí, že objednatel je subjektem povinným zveřejňovat smlouvy dle zákona č. 340/2015 Sb., o zvláštních podmínkách účinnosti některých smluv, uveřejňování těchto smluv a o registru smluv (zákon o registru smluv), objednatel tuto smlouvu uveřejní v registru smluv.

15.3 Smlouva nabývá platnosti dnem jejího uzavření, tj. dnem podpisu smlouvy oprávněnými zástupci obou smluvních stran. Smlouva nabývá účinnosti teprve dnem zveřejnění v registru smluv dle předchozího odstavce.

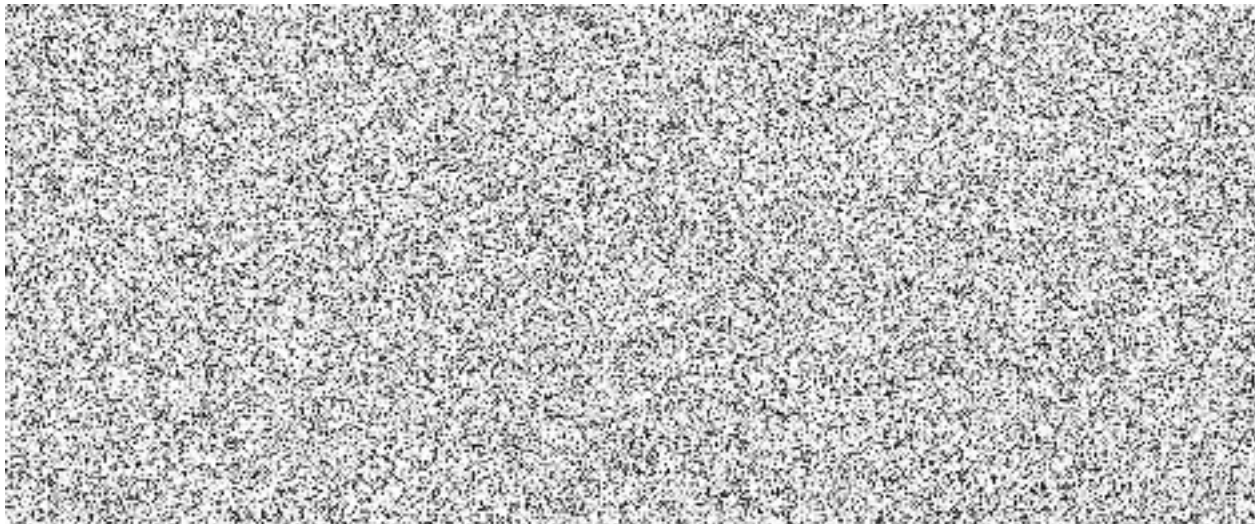
15.4 Smlouva je vyhotovena a podepsána elektronicky.

15.5 Smluvní strany shodně prohlašují, že si tuto smlouvu před jejím podpisem přečetly a že byla uzavřena po vzájemném projednání podle jejich pravé a svobodné vůle určitě, vážně a srozumitelně, nikoliv v tísní za nápadně nevýhodných podmínek, a že se dohodly o celém jejím obsahu, což stvrzují svými podpisy.

15.6 Zhotovitel prohlašuje, že souhlasí s tím, aby objednatel použil jeho osobní údaje v souladu s Nařízením Evropského parlamentu a Rady 2016/679 (GDPR) a související vnitrostátní právní úpravou pro účely sepsání této smlouvy a její zpracování v systému SAP a zajištění řádného plnění práv a povinností plynoucích z uzavřeného smluvního vztahu.

15.7 Nedílné přílohy:

Příloha č. 1: Oceněný položkový rozpočet



REKAPITULACE STAVBY

Kód: _23087

Stavba: OOP PROTIVÍN-oprava sociálního zázemí P2.0

KSO: 801 6
Místo: sídl. Mírová 166, na parc. č. 367
CZ-CPV: 45000000-7

CC-CZ: 1220
Datum: 6. 9. 2023
CZ-CPA: 41.00.4

Zadavatel:
Česká republika – Krajské ředitelství policie

IČ: 75151511
DIČ: CZ75151511

Uchazeč:
[redacted]

IČ: 41879236
DIČ: CZ41879236

Projektant:
[redacted]
Zp.: [redacted]

IČ:
DIČ:
IČ:
DIČ:

Poznámka:
Soupis prací je sestaven s využitím cenové soustavy ÚRS. Položky, které pochází z této cenové soustavy, jsou ve sloupci 'Cenová soustava' označeny popisem 'CS ÚRS' a úrovní příslušného kalendářního pololetí. Veškeré další informace vymežující popis a podmínky použití těchto položek z Cenové soustavy, které nejsou uvedeny přímo v soupisu prací, jsou neomezeně dále k dispozici na <https://podminky.urs.cz>.

UPOZORNĚNÍ: Součástí jednotlivých položek soupisu prací jsou i veškeré údaje a souvislosti uvedené v příložených projektových (zadávací) dokumentaci vč. výkresů - bez nich nelze stanovit cenu prací!

V ceně je zahrnuta dodávka, montáž, doprava, veškeré pomocné práce, veškeré montážní a jiné pomůcky a zařízení potřebné k provedení díla, likvidace odpadu a přebytečného materiálu, apod., dále uvedení zařízení do provozu, dokumentace skutečného provedení, v případě potřeby realizační a výrobní dokumentace.

V ceně jsou zahrnuty objekty zařízení staveniště včetně oplocení staveniště – umístění po dohodě se stavebníkem.

V ceně jsou zahrnuty náklady na staveništní energie ze stávajících rozvodů v areálu, osazení podružného měření – přefakturace na základě dohody se stavebníkem.

Při zpracování nabídky je nutné vycházet ze všech částí dokumentace (technické zprávy, výkresové dokumentace a výkazu výměr).

Povinností dodavatele je přezkontrolovat specifikaci materiálu a na případný chybějící materiál nebo výkony upozornit, aby mohly být doceněny. Součástí ceny musí být veškeré náklady, aby cena byla konečná a zahrnovala celou dodávku a montáž akce. Dodávka akce se předpokládá včetně dopravy na stavbu a místo určení, kompletní montáže, veškerého souvisejícího doplňkového, podružného a montážního materiálu tak, aby celá dodávka stavby byla funkční a splňovala všechny předpisy, které se na ni vztahují.

Pokud jsou ve výkazu výměr předdefinovány vzorce, dodavatel je ale zodpovědný za jejich přezkontrolování a za správné uvedení

Cena bez DPH			709 016,14
DPH základní	Sazba daně	Základ daně	Výše daně
snížená	21,00%	709 016,14	148 893,39
	15,00%	0,00	0,00
Cena s DPH			857 909,53

REKAPITULACE OBJEKTŮ STAVBY A SOUPISŮ PRACÍ

Kód: 23087

Stavba: OOP PROTIVÍN-oprava sociálního zázemí P2.0

Místo: **sidl. Mírová 166, na parc. č. 367**

Datum: 6. 9. 2023

Zadavatel: Česká republika – Krajské ředitelství policie

Projektant:

Uchazeč: JINDŘICH PARUS, voda - plyn - topení, spol. s r.o.

Zpracovatel:



Kód	Popis	Cena bez DPH [CZK]	Cena s DPH [CZK]	Typ
Náklady stavby celkem		709 016,14	857 909,53	
D.1.1	ARCHITEKTONICKO-STAVEBNÍ ŘEŠENÍ	688 088,14	832 586,65	STA
000	VON - Vedlejší a ostatní náklady stavby	20 928,00	25 322,88	STA

KRYCÍ LIST SOUPISU PRACÍ

Stavba:

OOP PROTIVÍN-oprava sociálního zázemí P2.0

Objekt:

D.1.1 - ARCHITEKTONICKO-STAVEBNÍ ŘEŠENÍ

KSO:

Místo: sídl. Mírová 166, na parc. č. 367

CC-CZ:

Datum: 6. 9. 2023

Zadavatel:

Česká republika – Krajské ředitelství policie

IČ:

75151511

DIČ:

CZ75151511

Uchazeč:

JINDŘICH PARUS, voda - plyn - topení, spol. s r.o.

IČ:

41879236

DIČ:

CZ41879236

Projektant:

IČ:

DIČ:

Zpracovatel:

IČ:

DIČ:

Poznámka:

Soupis prací je sestaven s využitím Cenové soustavy URS. Položky, které pochází z této cenové soustavy, jsou ve sloupci 'Cenová soustava' označeny popisem 'CS ÚRS' a úrovní příslušného kalendářního pololetí. Veškeré další informace vymežující popis a podmínky použití těchto položek z Cenové soustavy, které nejsou uvedeny přímo v soupisu prací, jsou neomezeně dále k dispozici na www.cs-urs.cz, sekce Cenové a technické podmínky. UPOZORNĚNÍ: Součástí jednotlivých položek soupisu prací jsou i veškeré údaje a souvislosti uvedené v příložené projektové (zadávací) dokumentaci vč. výkresů - bez nich nelze stanovit cenu prací! V ceně je zahrnuta dodávka, montáž, doprava, veškeré pomocné práce, veškeré montážní a jiné pomůcky a zařízení potřebné k provedení díla, likvidace odpadu a přebytečného materiálu, apod., dále uvedení zařízení do provozu, dokumentace skutečného provedení, v případě potřeby realizační a výrobní dokumentace. V ceně jsou zahrnuty objekty zařízení staveniště včetně oplocení staveniště – umístění po dohodě se stavebníkem. V ceně jsou zahrnuty náklady na staveništní energie ze stávajících rozvodů v areálu, osazení podružného měření – přefakturace na základě dohody se stavebníkem. Při zpracování nabídky je nutné vycházet ze všech částí dokumentace (technické zprávy, výkresové dokumentace a výkazu výměr). Povinností dodavatele je přezkontrolovat specifikaci materiálu a na případný chybějící materiál nebo výkony upozornit, aby mohly být doceněny. Součástí ceny musí být veškeré náklady, aby cena byla konečná a zahrnovala celou dodávku a montáž akce. Dodávka akce se předpokládá včetně dopravy na stavbu a místo určení, kompletní montáže, veškerého souvisejícího doplňkového, podružného a montážního materiálu tak, aby celá dodávka stavby byla funkční a splňovala všechny předpisy, které se na ni vztahují. Pokud jsou ve výkazu výměr předdefinovány vzorce, dodavatel je ale zodpovědný za jejich přezkontrolování a za správné uvedení jednotlivých i celkových cen.

Cena bez DPH

688 088,14

	Základ daně	Sazba daně	Výše daně
DPH základní	688 088,14	21,00%	144 498,51
DPH snížená	0,00	15,00%	0,00

Cena s DPH

v CZK

832 586,65

REKAPITULACE ČLENĚNÍ SOUPISU PRACÍ

Stavba: OOP PROTIVÍN-oprava sociálního zázemí P2.0
Objekt: **D.1.1 - ARCHITEKTONICKO-STAVEBNÍ ŘEŠENÍ**
Místo: sídl. Mírová 166, na parc. č. 367
Zadavatel: Česká republika – Krajské ředitelství policie
Uchazeč: JINDŘICH PARUS, voda - plyn - topení, spol. s r.o.

Datum: 6. 9. 2023

Projektant:

Zpracovatel:



Kód dílu - Popis

Cena celkem [CZK]

Náklady stavby celkem		688 088,14
HSV - Práce a dodávky HSV		55 372,60
6 - Úpravy povrchů, podlahy a osazování výplní		9 109,45
8 - Trubní vedení		3 709,00
9 - Ostatní konstrukce a práce-bourání		32 707,92
997 - Přesun sutě		8 873,64
998 - Přesun hmot		972,59
PSV - Práce a dodávky PSV		623 755,54
721 - Zdravotechnika - vnitřní kanalizace		1 741,09
722 - Zdravotechnika - vnitřní vodovod		4 793,27
725 - Zdravotechnika - zařizovací předměty		37 749,98
735 - Ústřední vytápění - otopná tělesa		4 149,97
741 - Elektroinstalace - silnoproud		8 736,00
751 - Vzduchotechnika		2 153,83
766 - Konstrukce truhlářské		90 750,15
767 - Konstrukce zámečnické		12 037,90
771 - Podlahy z dlaždic		1 798,02
776 - Podlahy povlakové		420 811,44
781 - Dokončovací práce - obklady		37 269,89
784 - Dokončovací práce - malby a tapety		1 764,00
HZS - Hodinové zúčtovací sazby		8 960,00

SOUPIS PRACÍ

Stavba:

OOP PROTIVÍN-oprava sociálního zázemí P2.0

Objekt:

D.1.1 - ARCHITEKTONICKO-STAVEBNÍ ŘEŠENÍ

Místo:

sídl. Mírová 166, na parc. č. 367

Datum:

6. 9. 2023

Zadavatel:

Česká republika – Krajské ředitelství policie

Projektant:



Uchazeč:

JINDŘICH PARUS, voda - plyn - topení, spol. s r.o.

Zpracovatel:

PČ	Typ	Kód	Popis	MJ	Množství	J.cena [CZK]	Cena celkem [CZK]	Cenová soustava
Náklady soupisu celkem							688 088,14	
D	HSV		Práce a dodávky HSV				55 372,60	
D	6		Úpravy povrchů, podlahy a osazování výplní				9 109,45	
1	K	612131121	Podkladní a spojovací vrstva vnitřních omítaných ploch penetrace disperzní nanášená ručně stěn	m2	26,400	28,00	739,20	CS ÚRS 2023 02
			Online PSC https://podminky.urs.cz/Item/CS_URS_2023_02/612131121					
2	K	612135101	Hrubá výplň rýh maltou jakékoliv šířky rýhy ve stěnách	m2	1,500	273,00	409,50	CS ÚRS 2023 02
			Online PSC https://podminky.urs.cz/Item/CS_URS_2023_02/612135101					
	VV		MONTÁŽ NOVÉHO PISOÁRU m.č. 2.11					
	VV		- PROVEDE SE ZEDNICKÉ VYSPRAVENÍ DRÁŽEK V m.č. 2.12					
	VV		5*0,3		1,500			
3	K	612321141	Omítka vápencementová vnitřních ploch nanášená ručně dvouvrstvá, tloušťky jádrové omítky do 10 mm a tloušťky štuky do 3 mm štuková svislých konstrukcí stěn	m2	26,400	294,00	7 761,60	CS ÚRS 2023 02
			Online PSC https://podminky.urs.cz/Item/CS_URS_2023_02/612321141					
	VV		MONTÁŽ NOVÉ KUCHYŇSKÉ LINKY m.č. 1.09					
	VV		- PO VYBOURÁNÍ OBKLADŮ BUDE PROVEDENO ZEDNICKÉ VYSPRAVENÍ - VYŠTUKOVÁNÍ					
	VV		26,4		26,400			
4	K	631312141	Doplnění dosavadních mazanin prostým betonem s dodáním hmot, bez potěru, plochy jednotlivé rýh v dosavadních mazaninách	m3	0,050	3 983,00	199,15	CS ÚRS 2023 02
			Online PSC https://podminky.urs.cz/Item/CS_URS_2023_02/631312141					
	VV		- BUDE VYBOURÁNA DRÁŽKA PRO ODVOD SPLAŠKOVÉ VODY Z NOVÉ SPRCHY					
	VV		2*0,1*0,1 *1.NP m.č.1.13		0,020			
	VV		3*0,1*0,1 *2.NP m.č.2.12		0,030			
	VV		Součet		0,050			
D	8		Trubní vedení				3 709,00	
5	K	877162001	Montáž svěrných (mechanických) spojek na vodovodním potrubí spojek, kolen 90° nebo redukci d 32	kus	2,000	315,00	630,00	CS ÚRS 2023 02
			Online PSC https://podminky.urs.cz/Item/CS_URS_2023_02/877162001					
	VV		- INSTALACE BUDOU UKONČENY POD OMÍTKOU A ZASLEPENY					
	VV		2 *1.NP m.č.1.09		2,000			
6	M	63126211	zášlepka svěrná kompozitní pro PE potrubí d32	kus	2,000	84,00	168,00	CS ÚRS 2023 02
7	K	877172001	Montáž svěrných (mechanických) spojek na vodovodním potrubí spojek, kolen 90° nebo redukci d 40	kus	1,000	327,00	327,00	CS ÚRS 2023 02
			Online PSC https://podminky.urs.cz/Item/CS_URS_2023_02/877172001					
	VV		- INSTALACE BUDOU UKONČENY POD OMÍTKOU A ZASLEPENY					
	VV		1 *1.NP m.č.1.09		1,000			
8	M	63126203	spojka svěrná kompozitní přímá pro PE potrubí d40	kus	1,000	126,00	126,00	CS ÚRS 2023 02
9	K	877182001	Montáž svěrných (mechanických) spojek na vodovodním potrubí spojek, kolen 90° nebo redukci d 50	kus	2,000	364,00	728,00	CS ÚRS 2023 02
			Online PSC https://podminky.urs.cz/Item/CS_URS_2023_02/877182001					
	VV		- INSTALACE BUDOU UKONČENY POD OMÍTKOU A ZASLEPENY					
	VV		2 *1.NP m.č.1.09		2,000			
10	M	63126204	spojka svěrná kompozitní přímá pro PE potrubí d50	kus	2,000	161,00	322,00	CS ÚRS 2023 02
11	K	877212001	Montáž svěrných (mechanických) spojek na vodovodním potrubí spojek, kolen 90° nebo redukci d 63	kus	2,000	476,00	952,00	CS ÚRS 2023 02
			Online PSC https://podminky.urs.cz/Item/CS_URS_2023_02/877212001					
	VV		- INSTALACE BUDOU UKONČENY POD OMÍTKOU A ZASLEPENY					
	VV		2 *1.NP m.č.1.09		2,000			
12	M	63126205	spojka svěrná kompozitní přímá pro PE potrubí d63	kus	2,000	228,00	456,00	CS ÚRS 2023 02
D	9		Ostatní konstrukce a práce-bourání				32 707,92	
13	K	949101111	Lešení pomocné pracovní pro objekty pozemních staveb pro zatížení do 150 kg/m2, o výšce lešerňové podlahy do 1,9 m	m2	13,800	28,00	386,40	CS ÚRS 2023 02
			Online PSC https://podminky.urs.cz/Item/CS_URS_2023_02/949101111					
	VV		1.NP					
	VV		1,2 *1.13		1,200			
	VV		5,5 *1.09		5,500			
	VV		2.NP					
	VV		1,6 *2.12		1,600			
	VV		5,5 *2.02		5,500			
	VV		Součet		13,800			
14	K	952902031	Čištění budov při provádění oprav a udržovacích prací podlah hladkých omytím	m2	237,460	56,00	13 297,76	CS ÚRS 2023 02
			Online PSC https://podminky.urs.cz/Item/CS_URS_2023_02/952902031					
	VV		podlahy					
	VV		236,86		236,860			
	VV		0,6		0,600			
	VV		Součet		237,460			
15	K	974031121	Vysekání rýh ve zdivu cihelném na maltu vápennou nebo vápencementovou do hl. 30 mm a šířky do 30 mm	m	3,000	84,00	252,00	CS ÚRS 2023 02
			Online PSC https://podminky.urs.cz/Item/CS_URS_2023_02/974031121					
	VV		drážka pro přívod teple a studené vody					
	VV		1 *1.NP m.č.1.13		1,000			
	VV		2 *2.NP m.č.2.12		2,000			
	VV		Součet		3,000			
16	K	974031265	Vysekání rýh ve zdivu cihelném na maltu vápennou nebo vápencementovou v prostoru přilehlém ke stropní konstrukci do hl. 150 mm a šířky do 200 mm	m	2,500	126,00	315,00	CS ÚRS 2023 02
			Online PSC https://podminky.urs.cz/Item/CS_URS_2023_02/974031265					
	VV		- BUDE VYBOURÁNA DRÁŽKA PRO ODVOD Z NOVÉ DIGESTOŘE					
	VV		2,5 *1.NP m.č.1.09		2,500			
17	K	974042543	Vysekání rýh v betonové nebo jiné monolitické dlažbě s betonovým podkladem do hl.70 mm a šířky do 100 mm	m	5,000	161,00	805,00	CS ÚRS 2023 02
			Online PSC https://podminky.urs.cz/Item/CS_URS_2023_02/974042543					
	VV		- BUDE VYBOURÁNA DRÁŽKA PRO ODVOD SPLAŠKOVÉ VODY Z NOVÉ SPRCHY					
	VV		2 *1.NP m.č.1.13		2,000			
	VV		3 *2.NP m.č.2.12		3,000			
	VV		Součet		5,000			
18	K	977311111	Řezání stávajících betonových mazanin bez vyztužení hloubky do 50 mm	m	10,000	133,00	1 330,00	CS ÚRS 2023 02
			Online PSC https://podminky.urs.cz/Item/CS_URS_2023_02/977311111					
	VV		- BUDE VYBOURÁNA DRÁŽKA PRO ODVOD SPLAŠKOVÉ VODY Z NOVÉ SPRCHY					
	VV		2*2 *1.NP m.č.1.13		4,000			
	VV		3*2 *2.NP m.č.2.12		6,000			
	VV		Součet		10,000			
19	K	985131221	Očištění ploch stěn, rubu klebeb a podlah tryskání pískem nesušeným (torbo)	m2	9,880	1 652,00	16 321,76	CS ÚRS 2023 02
			Online PSC https://podminky.urs.cz/Item/CS_URS_2023_02/985131221					
	VV		SCHODIŠTĚ m.č. 1.17					
	VV		- BUDE OBROUŠENA A VYČIŠTĚNA NÁSLAPNÁ VRSTVA SCHODIŠTĚ					
	VV		plocha kamenné plochy schodiště (stupnice a podstupnice)					
	VV		9,88 *stupnice i podstupnice		9,880			
	VV		SCHODIŠTĚ m.č. 2.17 (VIZ 1.NP)					
	VV		- BUDE OBROUŠENA A VYČIŠTĚNA NÁSLAPNÁ VRSTVA SCHODIŠTĚ					
	VV		Součet		9,880			
D	997		Přesun sutě				8 873,64	
20	K	997013211	Vnitrostavěbní doprava sutí a vybouraných hmot vodorovně do 50 m svisle ručně pro budovy a haly výšky do 6 m	t	3,692	1 302,00	4 806,98	CS ÚRS 2023 02
			Online PSC https://podminky.urs.cz/Item/CS_URS_2023_02/997013211					

PČ	Typ	Kód	Popis	MJ	Množství	J.cena [CZK]	Cena celkem [CZK]	Cenová soustava
21	K	997013501	Odvoz suti a vyloučených hmot na skládku nebo meziskládku se složením, na vzdálenost do 1 km	t	3,692	252,00	930,38	CS ÚRS 2023 02
		Online PSC	https://podminky.urs.cz/item/CS_URS_2023_02/997013501					
22	K	997013509	Odvoz suti a vyloučených hmot na skládku nebo meziskládku se složením, na vzdálenost Příplatek k ceně za každý další i započatý 1 km přes 1 km	t	107,068	17,00	1 820,16	CS ÚRS 2023 02
		Online PSC	https://podminky.urs.cz/item/CS_URS_2023_02/997013509					
		VV	3,692*29 'Přepočtené koeficientem množství		107,068			
23	K	997013631	Poplatek za uložení stavebního odpadu na skládce (skládkovně) směsného stavebního a demoličního zatříděného do Katalogu odpadů pod kódem 17 09 04	t	2,981	343,00	1 022,48	CS ÚRS 2023 02
		Online PSC	https://podminky.urs.cz/item/CS_URS_2023_02/997013631					
		VV	3,692		3,692			
		VV	-0,711		-0,711			
		VV	Součet		2,981			
24	K	997013813	Poplatek za uložení stavebního odpadu na skládce (skládkovně) z plastických hmot zatříděného do Katalogu odpadů pod kódem 17 02 03	t	0,711	413,00	293,64	CS ÚRS 2023 02
		Online PSC	https://podminky.urs.cz/item/CS_URS_2023_02/997013813					
	D	998	Přesun hmot				972,59	
25	K	998018001	Přesun hmot pro budovy občanské výstavby, bydlení, výrobu a služby ruční - bez užití mechanizace vodorovná dopravní vzdálenost do 100 m pro budovy s jakoukoliv nosnou konstrukcí výšky do 6 m	t	0,747	1 302,00	972,59	CS ÚRS 2023 02
		Online PSC	https://podminky.urs.cz/item/CS_URS_2023_02/998018001					
	D	PSV	Práce a dodávky PSV				623 755,54	
	D	721	Zdravotnicka - vnitřní kanalizace				1 741,09	
26	K	721174005	Potrubi z trub polypropylenových svodné (ležaté) DN 110	m	2,900	343,00	994,70	CS ÚRS 2023 02
		Online PSC	https://podminky.urs.cz/item/CS_URS_2023_02/721174005					
		VV	PŘÍPOJOVACÍ POTRUBÍ KANALIZACE - HTEM potrubí DN 50, DN 110, min. sklon 3%%%					
		VV	2,9 "2.NP		2,900			
27	K	721194109	Vyměření přípojek na potrubí vyvedení a upevnění odpadních výpustek DN 110	kus	1,000	112,00	112,00	CS ÚRS 2023 02
		Online PSC	https://podminky.urs.cz/item/CS_URS_2023_02/721194109					
28	K	721226512	Zápachové uzávěrky podomítkové (Pe) s krycí deskou pro pračku a myčku DN 50	kus	2,000	273,00	546,00	CS ÚRS 2023 02
		Online PSC	https://podminky.urs.cz/item/CS_URS_2023_02/721226512					
29	K	721290111	Zkouška těsnosti kanalizace v objektech vodou do DN 125	m	2,900	28,00	81,20	CS ÚRS 2023 02
		Online PSC	https://podminky.urs.cz/item/CS_URS_2023_02/721290111					
30	K	998721101	Přesun hmot pro vnitřní kanalizace stanovený z hmotnosti přesunovaného materiálu vodorovná dopravní vzdálenost do 50 m v objektech výšky do 6 m	t	0,006	861,00	5,17	CS ÚRS 2023 02
		Online PSC	https://podminky.urs.cz/item/CS_URS_2023_02/998721101					
31	K	998721181	Přesun hmot pro vnitřní kanalizace stanovený z hmotnosti přesunovaného materiálu Příplatek k ceně za přesun prováděný bez použití mechanizace pro jakoukoliv výšku objektu	t	0,006	336,00	2,02	CS ÚRS 2023 02
		Online PSC	https://podminky.urs.cz/item/CS_URS_2023_02/998721181					
	D	722	Zdravotnicka - vnitřní vodovod				4 793,27	
32	K	722174003	Potrubi z plastových trubek z polypropylenu PPR svařovaných polyfúzně PN 16 (SDR 7.4) D 25 x 3,5	m	2,400	252,00	604,80	CS ÚRS 2023 02
		Online PSC	https://podminky.urs.cz/item/CS_URS_2023_02/722174003					
		VV	TEPLÁ VODA - PPR TRUBKA 20x2,8, 25x3,5 PN16					
		VV	0,5 "1.NP		0,500			
		VV	STUDENÁ VODA - PPR TRUBKA 20x2,8, 25x3,5 PN16, DÉLKA 1,9 m					
		VV	1,9 "2.NP		1,900			
		VV	Součet		2,400			
33	K	722179191	Příplatek k ceně rozvody vody z plastů za práce malého rozsahu na zakázce do 20 m rozvodu	soubor	2,000	364,00	728,00	CS ÚRS 2023 02
		Online PSC	https://podminky.urs.cz/item/CS_URS_2023_02/722179191					
34	K	722179192	Příplatek k ceně rozvody vody z plastů za práce malého rozsahu na zakázce při průměru trubek do 32 mm, do 15 svarů	soubor	2,000	406,00	812,00	CS ÚRS 2023 02
		Online PSC	https://podminky.urs.cz/item/CS_URS_2023_02/722179192					
35	K	722181232	Ochrana potrubí termoizolačními trubkami z pěnového polyetylenu PE přilepenými v příčných a podélných spojích, tloušťky izolace přes 9 do 13 mm, vnitřního průměru izolace DN přes 22 do 45 mm	m	2,400	31,00	74,40	CS ÚRS 2023 02
		Online PSC	https://podminky.urs.cz/item/CS_URS_2023_02/722181232					
36	K	722190401	Zřízení přípojek na potrubí vyvedení a upevnění výpustek do DN 25	kus	4,000	126,00	504,00	CS ÚRS 2023 02
		Online PSC	https://podminky.urs.cz/item/CS_URS_2023_02/722190401					
37	K	722220121	Armatury s jedním závitěm nástěnné pro baterii G 1/2"	pár	4,000	294,00	1 176,00	CS ÚRS 2023 02
		Online PSC	https://podminky.urs.cz/item/CS_URS_2023_02/722220121					
38	K	722220153	Armatury s jedním závitěm plastové (PPR) PN 20 (SDR 6) DN 25 x G 3/4"	kus	3,000	252,00	756,00	CS ÚRS 2023 02
		Online PSC	https://podminky.urs.cz/item/CS_URS_2023_02/722220153					
39	K	722290234	Zkoušky, proplach a desinfekce vodovodního potrubí proplach a desinfekce vodovodního potrubí do DN 80	m	2,400	28,00	67,20	CS ÚRS 2023 02
		Online PSC	https://podminky.urs.cz/item/CS_URS_2023_02/722290234					
40	K	722290246	Zkoušky, proplach a desinfekce vodovodního potrubí zkoušky těsnosti vodovodního potrubí plastového do DN 40	m	2,400	26,00	62,40	CS ÚRS 2023 02
		Online PSC	https://podminky.urs.cz/item/CS_URS_2023_02/722290246					
41	K	998722101	Přesun hmot pro vnitřní vodovod stanovený z hmotnosti přesunovaného materiálu vodorovná dopravní vzdálenost do 50 m v objektech výšky do 6 m	t	0,005	1 302,00	6,51	CS ÚRS 2023 02
		Online PSC	https://podminky.urs.cz/item/CS_URS_2023_02/998722101					
42	K	998722181	Přesun hmot pro vnitřní vodovod stanovený z hmotnosti přesunovaného materiálu Příplatek k ceně za přesun prováděný bez použití mechanizace pro jakoukoliv výšku objektu	t	0,005	392,00	1,96	CS ÚRS 2023 02
		Online PSC	https://podminky.urs.cz/item/CS_URS_2023_02/998722181					
	D	725	Zdravotnicka - zařizovací předměty				37 749,98	
43	K	725110811	Demontáž klozetů splachovacích s nádrží nebo tlakovým splachovačem	soubor	3,000	133,00	399,00	CS ÚRS 2023 02
		Online PSC	https://podminky.urs.cz/item/CS_URS_2023_02/725110811					
		VV	1 "1.NP m.č.1.13		1,000			
		VV	1 "2.NP m.č.2.12		1,000			
		VV	- V m.č. 1.11 BUDE DEMONTOVÁNA STÁVAJÍCÍ NÁDRŽKA PRO WC V CELE (1 ks)					
		VV	1 "jen nádržka		1,000			
		VV	Součet		3,000			
44	K	725111351	Zařízení záchodů splachovače automatické pro tlakovou vodu z rozvodu	soubor	1,000	3 192,00	3 192,00	CS ÚRS 2023 02
		Online PSC	https://podminky.urs.cz/item/CS_URS_2023_02/725111351					
		VV	MONTÁŽ NOVÉHO PISOÁRU m.č. 2.11					
		VV	- V m.č. 2.11 BUDE NAMONTOVÁN NOVÝ ROHOVÝ PISOÁR S TLAKOVÝM SPLACHOVÁNÍM (1 ks)					
		VV	1 "splachovač pro pisoár		1,000			
45	K	725119112	Zařízení záchodů montáž splachovačů ostatních typů nádržkových keramických s úspornou armaturou	kus	1,000	483,00	483,00	CS ÚRS 2023 02
		Online PSC	https://podminky.urs.cz/item/CS_URS_2023_02/725119112					
		VV	MONTÁŽ NOVÉ WC NÁDRŽKY m.č. 1.11					
		VV	- V m.č. 1.11 BUDE NAMONTOVÁNA NOVÁ NÁDRŽKA PRO WC V CELE (1 ks)					
		VV	1		1,000			
46	M	64234081	nádrž kombinovaného klozetu keramická se spodním napuštěním a splachovacím mechanismem bílá 390x175mm	kus	1,000	1 855,00	1 855,00	CS ÚRS 2023 02
47	K	725119122	Zařízení záchodů montáž klozetových mís kombi	kus	1,000	343,00	343,00	CS ÚRS 2023 02
		Online PSC	https://podminky.urs.cz/item/CS_URS_2023_02/725119122					
		VV	- V m.č. 2.12 BUDE OSAZENO PŮVODNÍ WC					
		VV	1		1,000			
48	K	725121511	Pisoárové záchodky keramické bez splachovací nádrže urínál odsávací, přívod vody vnitřní vodorovný	soubor	1,000	3 983,00	3 983,00	CS ÚRS 2023 02
		Online PSC	https://podminky.urs.cz/item/CS_URS_2023_02/725121511					
		VV	MONTÁŽ NOVÉHO PISOÁRU m.č. 2.11					
		VV	- V m.č. 2.11 BUDE NAMONTOVÁN NOVÝ ROHOVÝ PISOÁR S TLAKOVÝM SPLACHOVÁNÍM (1 ks)					
		VV	1		1,000			
49	K	725210821	Demontáž umyvadel bez výtokových armatur umyvadel	soubor	1,000	63,00	63,00	CS ÚRS 2023 02
		Online PSC	https://podminky.urs.cz/item/CS_URS_2023_02/725210821					
		VV	kuchyn					
		VV	1 "1.NP m.č.1.09		1,000			
50	K	725240811	Demontáž sprchových kabin a vaniček bez výtokových armatur kabin	soubor	1,000	294,00	294,00	CS ÚRS 2023 02
		Online PSC	https://podminky.urs.cz/item/CS_URS_2023_02/725240811					
		VV	DMT2 sprchové zástěny					
		VV	1 "2.NP m.č.2.09		1,000			
		VV	Součet		1,000			
51	K	725241112	Sprchové vaničky akrylátové čtvercové 900x900 mm	soubor	1,000	3 192,00	3 192,00	CS ÚRS 2023 02
		Online PSC	https://podminky.urs.cz/item/CS_URS_2023_02/725241112					

PČ	Typ	Kód	Popis	MJ	Množství	J.cena [CZK]	Cena celkem [CZK]	Cenová soustava
			MONTÁŽ NOVÉHO SPRCHOVÉHO KOUTU m.č. 2.09 vanička 900/900 1		1,000			
52	K	725241121R	Sprchové vaničky akrylátové obdélníkové 800x700 mm	soubor	1,000	2 961,00	2 961,00	
			MONTÁŽ NOVÉ SPRCHY m.č. 1.13 vanička 700/800 1		1,000			
53	K	725244102	Sprchové dveře a zástěny dveře sprchové do niky rámové se skleněnou výplní tl. 5 mm otvíravé jednokřídlové, na vaničku šířky 800 mm	soubor	1,000	3 976,00	3 976,00	CS ÚRS 2023 02
			https://podminky.urs.cz/Item/CS_URS_2023_02/725244102 MONTÁŽ NOVÉ SPRCHY m.č. 1.13 vanička 700/800 - BUDE OSAZENA SPRCHOVÁ ZÁSTĚNA 1		1,000			
54	K	725244103	Sprchové dveře a zástěny dveře sprchové do niky rámové se skleněnou výplní tl. 5 mm otvíravé jednokřídlové, na vaničku šířky 900 mm	soubor	1,000	4 494,00	4 494,00	CS ÚRS 2023 02
			https://podminky.urs.cz/Item/CS_URS_2023_02/725244103 MONTÁŽ NOVÉHO SPRCHOVÉHO KOUTU m.č. 2.09 vanička 900/900 - BUDE OSAZENA SPRCHOVÁ ZÁSTĚNA 1		1,000			
55	K	725310823	Demontáž dřezů jednodílných bez výtokových armatur vestavěných v kuchyňských sestavách	soubor	2,000	126,00	252,00	CS ÚRS 2023 02
			https://podminky.urs.cz/Item/CS_URS_2023_02/725310823 - V m.č. 1.09 BUDE DEMONTOVÁNA STÁVAJÍCÍ KUCHYŇSKÁ LINKA VČETNĚ KUCHYŇSKÝCH SPOTŘEBIČŮ, ZAŘÍZENÍ A ZÁSUVK 1 *1.NP m.č.1.09 DEMONTÁŽ STÁV. KUCHYŇSKÉ LINKY m.č. 2.02 (DŘEZ 1 ks, DŘEZOVÁ BATERIE 1 ks, MIKROVLNNÁ TROUBA 1ks, LEDNICE BUDE ZAHCOVÁNA) 1 *2.NP m.č.2.02 Součet		1,000 2,000			
56	K	725311121	Dřezy bez výtokových armatur jednoduché se zápachovou uzávěrkou nerezové s odkapávací plochou 560x480 mm a miskou	soubor	1,000	1 820,00	1 820,00	CS ÚRS 2023 02
			https://podminky.urs.cz/Item/CS_URS_2023_02/725311121 MONTÁŽ NOVÉ KUCHYŇSKÉ LINKY m.č. 1.09 - BUDE OSAZEN NOVÝ DŘEZ VČETNĚ DŘEZOVÉ BATERIE 1		1,000			
57	K	725319111	Dřezy bez výtokových armatur montáž dřezů ostatních typů	soubor	1,000	336,00	336,00	CS ÚRS 2023 02
			https://podminky.urs.cz/Item/CS_URS_2023_02/725319111 MONTÁŽ NOVÉ KUCHYŇSKÉ LINKY m.č. 2.02 - BUDE OSAZEN NOVÝ DŘEZ VČETNĚ DŘEZOVÉ BATERIE 1		1,000			
58	M	55231084	dřez nerez vestavný matný 775x480mm	kus	1,000	1 694,00	1 694,00	CS ÚRS 2023 02
59	K	725820801	Demontáž baterií nástěnných do G 3/4	soubor	2,000	42,00	84,00	CS ÚRS 2023 02
			https://podminky.urs.cz/Item/CS_URS_2023_02/725820801 - V m.č. 1.09 BUDE DEMONTOVÁNA STÁVAJÍCÍ KUCHYŇSKÁ LINKA VČETNĚ KUCHYŇSKÝCH SPOTŘEBIČŮ, ZAŘÍZENÍ A ZÁSUVK 1 *1.NP m.č.1.09 dřez DEMONTÁŽ STÁV. KUCHYŇSKÉ LINKY m.č. 2.02 (DŘEZ 1 ks, DŘEZOVÁ BATERIE 1 ks, MIKROVLNNÁ TROUBA 1ks, LEDNICE BUDE ZAHCOVÁNA) 1 *2.NP m.č.2.02 dřez Součet		1,000 2,000			
60	K	725820802	Demontáž baterií stojánkových do 1 otvoru	soubor	2,500	43,00	107,50	CS ÚRS 2023 02
			https://podminky.urs.cz/Item/CS_URS_2023_02/725820802 2,5 *1.NP m.č.1.09		2,500			
61	K	725821312	Baterie dřezové nástěnné pákové s otáčivým kulatým ústím a délkou ramínka 300 mm	soubor	2,000	1 302,00	2 604,00	CS ÚRS 2023 02
			https://podminky.urs.cz/Item/CS_URS_2023_02/725821312 1 *1.NP m.č.1.09 1 *2.NP m.č.2.02 Součet		1,000 1,000 2,000			
62	K	725840850	Demontáž baterií sprchových diferenciálních do G 3/4 x 1	kus	1,000	48,00	48,00	CS ÚRS 2023 02
			https://podminky.urs.cz/Item/CS_URS_2023_02/725840850 1 *2.NP m.č.2.09		1,000			
63	K	725840860	Demontáž baterií sprchových diferenciálních sprchových ramen nebo sprch táhlových	kus	1,000	49,00	49,00	CS ÚRS 2023 02
			https://podminky.urs.cz/Item/CS_URS_2023_02/725840860 1 *2.NP m.č.2.09		1,000			
64	K	725849411	Baterie sprchové montáž nástěnných baterií s nastavitelnou výškou sprchy	kus	2,000	483,00	966,00	CS ÚRS 2023 02
			https://podminky.urs.cz/Item/CS_URS_2023_02/725849411 - BUDE OSAZENA SPRCHOVÁ BATERIE VČ. HADICE SE SPRCHOU (1 ks) 1 *1.NP m.č.1.13 1 *2.NP m.č.2.09 Součet		1,000 1,000 2,000			
65	M	55145590	baterie sprchová páková včetně sprchové soupravy 150mm chrom	kus	2,000	1 323,00	2 646,00	CS ÚRS 2023 02
66	K	725862103	Zápachové uzávěrky zařizovacích předmětů pro dřezy DN 40/50	kus	2,000	294,00	588,00	CS ÚRS 2023 02
			https://podminky.urs.cz/Item/CS_URS_2023_02/725862103					
67	K	725865411	Zápachové uzávěrky zařizovacích předmětů pro pisoáry DN 32/40	kus	1,000	364,00	364,00	CS ÚRS 2023 02
			https://podminky.urs.cz/Item/CS_URS_2023_02/725865411					
68	K	725865501	Zápachové uzávěrky zařizovacích předmětů odpadní soupravy se zápachovou uzávěrkou DN 40/50	kus	2,000	343,00	686,00	CS ÚRS 2023 02
			https://podminky.urs.cz/Item/CS_URS_2023_02/725865501					
69	K	998725101	Přesun hmot pro zařizovací předměty stanovený z hmotnosti přesunovaného materiálu vodorovná dopravní vzdálenost do 50 m v objektech výšky do 6 m	t	0,120	1 652,00	198,24	CS ÚRS 2023 02
			https://podminky.urs.cz/Item/CS_URS_2023_02/998725101					
70	K	998725181	Přesun hmot pro zařizovací předměty stanovený z hmotnosti přesunovaného materiálu Příplatek k cenám za přesun prováděný bez použití mechanizace pro jakoukoliv výšku objektu	t	0,120	602,00	72,24	CS ÚRS 2023 02
			https://podminky.urs.cz/Item/CS_URS_2023_02/998725181					
		D 735	Ústřední vytápění - otopná tělesa				4 149,97	
71	K	735151821	Demontáž otopných těles panelových dvouřadých stavební délky do 1500 mm	kus	1,000	126,00	126,00	CS ÚRS 2023 02
			https://podminky.urs.cz/Item/CS_URS_2023_02/735151821 - V m.č. 1.09 BUDE DEMONTOVÁN STÁVAJÍCÍ DESKOVÝ RADIÁTOR (1 ks) 1		1,000			
72	K	735211321	Registry z ocelových trubek žebrových bežeškových se šroubovitě navitými žebry z pásové oceli tl. 0,8-1,0 mm do rámu Ø 76x3/156 mm dvoupramenné, stavební délky 1000 mm	soubor	1,000	3 983,00	3 983,00	CS ÚRS 2023 02
			https://podminky.urs.cz/Item/CS_URS_2023_02/735211321 MONTÁŽ NOVÉ KUCHYŇSKÉ LINKY m.č. 1.09 - BUDE OSAZEN NOVÝ KOMBI OTOPNÝ ŽEBŘÍK NA STÁVAJÍCÍ VEDENÍ TOPENÍ 1		1,000			
73	K	998735101	Přesun hmot pro otopná tělesa stanovený z hmotnosti přesunovaného materiálu vodorovná dopravní vzdálenost do 50 m v objektech výšky do 6 m	t	0,028	1 071,00	29,99	CS ÚRS 2023 02
			https://podminky.urs.cz/Item/CS_URS_2023_02/998735101					
74	K	998735181	Přesun hmot pro otopná tělesa stanovený z hmotnosti přesunovaného materiálu Příplatek k cenám za přesun prováděný bez použití mechanizace pro jakoukoliv výšku objektu	t	0,028	392,00	10,98	CS ÚRS 2023 02
			https://podminky.urs.cz/Item/CS_URS_2023_02/998735181					
		D 741	Elektroinstalace - silnoproud				8 736,00	
75	K	741001R	Úprava elektroinstalace - dmtž stáv.vypínačů a zásuvek, montáž nových vypínačů a zásuvek - viz. specifikace v PD	kus	1,000	4 186,00	4 186,00	
76	K	741002R	Úprava elektroinstalace - montáž nových zásuvek - viz. specifikace v PD	kus	1,000	4 382,00	4 382,00	
77	K	741371843	Demontáž svítidel bez zachování funkčnosti (do sutí) interiérových se standardní patič (E27, T5, GU10) nebo integrovaným zdrojem LED přisazených, ploše stropních přes 0,09 do 0,36 m2	kus	2,000	84,00	168,00	CS ÚRS 2023 02
			https://podminky.urs.cz/Item/CS_URS_2023_02/741371843 SCHODIŠTĚ m.č. 1.17 - BUDE DEMONTOVÁNO STÁVAJÍCÍ OSVĚTLENÍ 1 SCHODIŠTĚ m.č. 2.17 (VIZ 1.NP) 1 Součet		1,000 1,000 2,000			
		D 751	Vzduchotechnika				2 153,83	
78	K	751377011	Montáž odsávacích stropů, zakrytý odsávacího zákrytu (digestoř) bytového vestavěného	kus	1,000	322,00	322,00	CS ÚRS 2023 02
			https://podminky.urs.cz/Item/CS_URS_2023_02/751377011 MONTÁŽ NOVÉ KUCHYŇSKÉ LINKY m.č. 1.09					

PČ	Typ	Kód	Popis	MJ	Množství	J.cena [CZK]	Cena celkem [CZK]	Cenová soustava
	VV		- BUDE OSAZENA DIGESTOŘ A PŘIPOJENA NA ODVOD DO VNĚJŠÍHO PROSTŘEDÍ					
	VV		1			1,000		
79	M	42958001	odsavač par vestavěný výsuvný (digestoř) nerez, max. výkon 640 m3/hod	kus	1,000	1 792,00	1 792,00	CS ÚRS 2023 02
80	K	998751101	Přesun hmot pro vzduchotechniku stanovený z hmotnosti přesunovaného materiálu vodorovná dopravní vzdálenost do 100 m v objektech výšky do 12 m	t	0,010	3 983,00	39,83	CS ÚRS 2023 02
		Online PSC	https://podminky.urs.cz/item/CS_URS_2023_02/998751101					
	D	766	Konstrukce truhlářské				90 750,15	
81	K	76601R	RENOVACE VCHODOVÝCH DVEŘÍ 900x350/2020mm v m.č. 1.01 - DVEŘE BUDOU REPASOVANY, NATRENY , VYMĚNA KOVÁNÍ	kus	1,000	3 920,00	3 920,00	
82	K	766411811	Demontáž obložení stěn panely, plochy do 1,5 m2	m2	8,130	133,00	1 081,29	CS ÚRS 2023 02
		Online PSC	https://podminky.urs.cz/item/CS_URS_2023_02/766411811					
	VV		DMT2 dřev.lamino obkladu kuchyně			6,530		
	VV		6,53 *1.NP m.č.1.09			1,600		
	VV		2*0,8 *2.NP m.č.2.02			8,130		
	VV		Součet					
83	K	766414241	Montáž obložení stěn panely obkladovými plochy do 5 m2 z aglomerovaných desek, plochy do 0,60 m2	m2	4,080	322,00	1 313,76	CS ÚRS 2023 02
		Online PSC	https://podminky.urs.cz/item/CS_URS_2023_02/766414241					
	VV		MONTÁŽ NOVÉ KUCHYŇSKÉ LINKY m.č. 1.09			2,880		
	VV		- V MÍSTĚ LINKY SE PŘEVEDOU NOVÉ LAMINO OBKLADY V ODSTĪNU ŠEDĚ					
	VV		MONTÁŽ NOVÉ KUCHYŇSKÉ LINKY m.č. 2.02			1,200		
	VV		- V MÍSTĚ LINKY SE NA PŮVODNÍ KERAMICKÝ OBKLAD PŘEVEDOU NOVÉ LAMINO OBKLADY			4,080		
	VV		1,2					
	VV		Součet					
84	M	60722269	deska dřevotřísková laminovaná dřevěný dekor 2070x2800mm tl 18mm	m2	4,510	574,00	2 588,74	CS ÚRS 2023 02
		P	Poznámka k polože: - V MÍSTĚ LINKY SE PŘEVEDOU NOVÉ LAMINO OBKLADY V ODSTĪNU ŠEDĚ			4,510		
	VV		4,1*1,1 *Přepočtené koeficientem množství					
85	K	766811110R	D + M NOVÉ KUCHYŇSKÉ LINKY m.č. 1.09 - viz.specifikace v PD	kus	1,000	38 900,00	38 900,00	
		P	Poznámka k polože: - BUDOU OSAZENY NOVÉ SPOTŘEBIČE - LEDNICE 1 ks, VARNÁ DESKA 1 ks, MIKROVLNNÁ TROUBA 1ks - NAD LINKOU V MÍSTĚ LEDNICE A SPORÁKU BUDOU OSAZENY HORNÍ KUCHYŇSKÉ SKŘÍŇKY O MAX.HLOUBCE 340 mm					
86	K	766811111R	D + M NOVÉ KUCHYŇSKÉ LINKY m.č. 2.02 - viz.specifikace v PD	kus	1,000	38 900,00	38 900,00	
		P	Poznámka k polože: - BUDOU OSAZENY NOVÉ SPOTŘEBIČE - MIKROVLNNÁ TROUBA - BUDOU OSAZENY PŮVODNÍ SPOTŘEBIČE - LEDNICE					
87	K	766811144	Montáž kuchyňských linek korpusu Příplatek k ceně za usazení vestavěných spotřebičů digestoře	kus	1,000	903,00	903,00	CS ÚRS 2023 02
		Online PSC	https://podminky.urs.cz/item/CS_URS_2023_02/766811144					
	VV		MONTÁŽ NOVÉ KUCHYŇSKÉ LINKY m.č. 1.09			1,000		
	VV		- BUDE OSAZENA DIGESTOŘ A PŘIPOJENA NA ODVOD DO VNĚJŠÍHO PROSTŘEDÍ					
	VV		1					
88	K	766812840	Demontáž kuchyňských linek dřevěných nebo kovových včetně skříněk uchycených na stěně, délky přes 1800 do 2100 mm	kus	4,000	322,00	1 288,00	CS ÚRS 2023 02
		Online PSC	https://podminky.urs.cz/item/CS_URS_2023_02/766812840					
	P		Poznámka k polože: dmtž vč. MIKROVLNNÁ TROUBA 1ks.LEDNICE 2ks. KOMBÍ SPORÁK S TROUBOU 1ks			1,000		
	VV		dmtž stāv. kuchyn. linky			1,000		
	VV		- V m.č. 1.09 BUDE DEMONTOVÁNA STÁVAJÍCÍ KUCHYŇSKÁ LINKA VČETNĚ KUCHYŇSKÝCH SPOTŘEBIČŮ, ZAŘÍZENÍ A ZÁSUVEK			1,000		
	VV		1 *1.NP m.č.1.09			2,000		
	VV		DEMONTÁŽ STÁV. KUCHYŇSKÉ LINKY m.č. 2.02			4,000		
	VV		(DŘEZ 1 ks, DŘEZOVÁ BATERIE 1 ks, MIKROVLNNÁ TROUBA 1ks, LEDNICE BUDE ZAHCOVÁNA)					
	VV		1 *2.NP m.č.2.02					
	VV		Součet					
	VV		2*2 *horní a spodní skřínky					
89	K	998766101	Přesun hmot pro konstrukce truhlářské stanovený z hmotnosti přesunovaného materiálu vodorovná dopravní vzdálenost do 50 m v objektech výšky do 6 m	t	4,275	273,00	1 167,08	CS ÚRS 2023 02
		Online PSC	https://podminky.urs.cz/item/CS_URS_2023_02/998766101					
90	K	998766181	Přesun hmot pro konstrukce truhlářské stanovený z hmotnosti přesunovaného materiálu Příplatek k ceně za přesun prováděný bez použití mechanizace pro jakoukoliv výšku objektu	t	4,275	161,00	688,28	CS ÚRS 2023 02
		Online PSC	https://podminky.urs.cz/item/CS_URS_2023_02/998766181					
	D	767	Konstrukce zámečnické				12 037,90	
91	K	767161851	Demontáž zábradlí do suti madel schodišťových	m	10,300	112,00	1 153,60	CS ÚRS 2023 02
		Online PSC	https://podminky.urs.cz/item/CS_URS_2023_02/767161851					
	VV		SCHODIŠTĚ m.č. 1.17			10,300		
	VV		- BUDE DEMONTOVÁNO DŘEVĚNÉ MADLO					
	VV		10,3					
	VV		SCHODIŠTĚ m.č. 2.17 (VIZ 1.NP)			10,300		
	VV		Součet					
92	K	767165114	Montáž zábradlí rovného madel z trubek nebo tenkostěnných profilů svařováním	m	10,300	294,00	3 028,20	CS ÚRS 2023 02
		Online PSC	https://podminky.urs.cz/item/CS_URS_2023_02/767165114					
	P		Poznámka k polože: Z1			10,300		
	VV		Z1 nerez zábradlí madlo držáky 8					
	VV		10,3					
93	M	55342038	madlo zábradlí hranaté nerezové 40x40mm	m	11,330	441,00	4 996,53	CS ÚRS 2023 02
		P	Poznámka k polože: Z1			11,330		
	VV		10,3*1,1 *Přepočtené koeficientem množství					
94	M	55342040	koncovka madla nerezová 40 x 40 mm	kus	2,000	133,00	266,00	CS ÚRS 2023 02
		P	Poznámka k polože: Z1					
95	M	55342042	spojka madla nerezová 40 x 40 mm - stavitelná	kus	8,000	294,00	2 352,00	CS ÚRS 2023 02
		P	Poznámka k polože: Z1			8,000		
	VV		Z1 nerez zábradlí madlo držáky 8					
	VV		8					
96	K	998767101	Přesun hmot pro zámečnické konstrukce stanovený z hmotnosti přesunovaného materiálu vodorovná dopravní vzdálenost do 50 m v objektech výšky do 6 m	t	0,034	4 823,00	163,98	CS ÚRS 2023 02
		Online PSC	https://podminky.urs.cz/item/CS_URS_2023_02/998767101					
97	K	998767181	Přesun hmot pro zámečnické konstrukce stanovený z hmotnosti přesunovaného materiálu Příplatek k cenám za přesun prováděný bez použití mechanizace pro jakoukoliv výšku objektu	t	0,034	2 282,00	77,59	CS ÚRS 2023 02
		Online PSC	https://podminky.urs.cz/item/CS_URS_2023_02/998767181					
	D	771	Podlahy z dlaždic				1 798,02	
98	K	771121011	Příprava podkladu před provedením dlažby nátěr penetrační na podlahu	m2	0,600	33,00	19,80	CS ÚRS 2023 02
		Online PSC	https://podminky.urs.cz/item/CS_URS_2023_02/771121011					
99	K	771151011	Příprava podkladu před provedením dlažby samonivelační stěrka min.pevnosti 20 MPa, tloušťky do 3 mm	m2	0,600	200,00	120,00	CS ÚRS 2023 02
		Online PSC	https://podminky.urs.cz/item/CS_URS_2023_02/771151011					
100	K	771571810	Demontáž podlah z dlaždic keramických kladených do malty	m2	1,150	67,00	77,05	CS ÚRS 2023 02
		Online PSC	https://podminky.urs.cz/item/CS_URS_2023_02/771571810					
	VV		DMT2 keram dlažby			1,150		
	VV		1,15 *1.NP m.č.1.13			1,150		
	VV		Součet					
101	K	771574414	Montáž podlah z dlaždic keramických lepených cementovým flexibilním lepidlem hladký, tloušťky do 10 mm přes 4 do 6 ks/m2	m2	0,600	623,00	373,80	CS ÚRS 2023 02
		Online PSC	https://podminky.urs.cz/item/CS_URS_2023_02/771574414					
	VV		keramická dlažba			0,600		
	VV		MONTÁŽ NOVÉ SPRCHY m.č. 1.13					
	VV		- PŘEVEDOU SE NOVÉ OBKLADY DO V. 2,2 m A DLAŽBA V ODSTĪNU DLE STÁVAJÍCÍ DLAŽBY					
	VV		0,6					
102	M	59761129	dlažba keramická slínutá nemrazuvzdorná do interiéru R9/A povrch reliéfní/matný tl do 10mm přes 4 do 6ks/m2	m2	0,690	1 302,00	898,38	CS ÚRS 2023 02
	VV		0,6*1,15 *Přepočtené koeficientem množství			0,690		
103	K	771591112	Izolace podlahy pod dlažbu nátěr nebo stěrku ve dvou vrstvách	m2	0,600	322,00	193,20	CS ÚRS 2023 02
		Online PSC	https://podminky.urs.cz/item/CS_URS_2023_02/771591112					
104	K	771591115	Podlahy - dokončovací práce spárování silikonem	m	1,500	47,00	70,50	CS ÚRS 2023 02

PČ	Typ	Kód	Popis	MJ	Množství	J.cena [CZK]	Cena celkem [CZK]	Cenová soustava
	Online PSC		https://podminky.urs.cz/item/CS_URS_2023_02/771591115					
	VV		MONTÁŽ NOVÉHO PISOÁRU m.č. 2.11					
	VV		- PISOÁR BUDE KOLEM DOKOLA VYSPÁROVÁN SILIKONOVÝM TMELEM					
	VV		1,5		1,500			
105	K	998771101	Přesun hmot pro podlahy z dlaždic stanovený z hmotnosti přesunovaného materiálu vodorovná dopravní vzdálenost do 50 m v objektech výšky do 6 m	t	0,024	1 372,00	32,93	CS ÚRS 2023 02
	Online PSC		https://podminky.urs.cz/item/CS_URS_2023_02/998771101					
106	K	998771181	Přesun hmot pro podlahy z dlaždic stanovený z hmotnosti přesunovaného materiálu Příplatek k ceně za přesun prováděný bez použití mechanizace pro jakoukoliv výšku objektu	t	0,024	515,00	12,36	CS ÚRS 2023 02
	Online PSC		https://podminky.urs.cz/item/CS_URS_2023_02/998771181					
	D	776	Podlahy povlakové				420 811,44	
107	K	776111117	Příprava podkladu broušení podlah stávajícího podkladu pro odstranění nerovností (diamantovým kotoučem)	m2	9,880	861,00	8 506,68	CS ÚRS 2023 02
	Online PSC		https://podminky.urs.cz/item/CS_URS_2023_02/776111117					
	VV		SCHODIŠTĚ m.č. 1.17					
	VV		- BUDE OBROUŠENA A VYČIŠTĚNA NÁŠLAPNÁ VRSTVA SCHODIŠTĚ					
	VV		plocha kamenné plochy schodiště (stupnice a podstupnice)					
	VV		9,88 *stupnice i podstupnice		9,880			
	VV		SCHODIŠTĚ m.č. 2.17 (VIZ 1.NP)					
	VV		- BUDE OBROUŠENA A VYČIŠTĚNA NÁŠLAPNÁ VRSTVA SCHODIŠTĚ					
	VV		Součet		9,880			
108	K	776121112	Příprava podkladu penetrace vodou ředitelná podlah	m2	236,860	34,00	8 053,24	CS ÚRS 2023 02
	Online PSC		https://podminky.urs.cz/item/CS_URS_2023_02/776121112					
109	K	776141111	Příprava podkladu vyrovnání samonivelační stěrky podlah min.pevnosti 20 MPa, tloušťky do 3 mm	m2	236,860	200,00	47 372,00	CS ÚRS 2023 02
	Online PSC		https://podminky.urs.cz/item/CS_URS_2023_02/776141111					
110	K	776201812	Demontáž povlakových podlahovin lepených ručně s podložkou	m2	236,860	62,00	14 685,32	CS ÚRS 2023 02
	Online PSC		https://podminky.urs.cz/item/CS_URS_2023_02/776201812					
	VV		DMT2 PVC					
	VV		13,53+26,19+8,49+7,86+22,2*1.NP m.č.1.04 - 1.18			78,270		
	VV		20,73+15,43+26,68+12,28+15,38+16,73+13,54+10,71+27,11*2.NP m.č.2.03-2.18			158,590		
	VV		Součet			236,860		
111	K	776251311	Montáž podlahovin z přírodního linolea (marmolea) lepením 2-složkovým lepidlem z pásů	m2	236,860	360,00	85 269,60	CS ÚRS 2023 02
	Online PSC		https://podminky.urs.cz/item/CS_URS_2023_02/776251311					
	VV		nová podlaha marmoleum pokoje + nivelační stěrka					
	VV		BUDE POLOŽENÁ NOVÁ PODLAHA PVC (Zátěžová třída 31) - V ODSTĪNU DŘEVA					
	VV		13,53+26,19+8,49+7,86+22,2*1.NP m.č.1.04 - 1.18			78,270		
	VV		20,73+15,43+26,68+12,28+15,38+16,73+13,54+10,71+27,11*2.NP m.č.2.03-2.18			158,590		
	VV		Součet			236,860		
112	M	28411068	linoleum přírodní ze 100% dřevité moučky tl 2,0mm, zátěž 32/41, R9, hořlavost Cfl S1	m2	260,590	806,00	210 035,54	CS ÚRS 2023 02
	VV		236,9*1,1 *Přepočtené koeficientem množství		260,590			
113	K	776411112	Montáž soklíků lepením obvodových, výšky přes 80 do 100 mm	m	229,000	56,00	12 824,00	CS ÚRS 2023 02
	Online PSC		https://podminky.urs.cz/item/CS_URS_2023_02/776411112					
	VV		soklík					
	VV		nová podlaha marmoleum pokoje + nivelační stěrka					
	VV		BUDE POLOŽENÁ NOVÁ PODLAHA PVC (Zátěžová třída 31) - V ODSTĪNU DŘEVA					
	VV		20,1+12,6+12,4+20,6+14,8*1.NP m.č.1.04 - 1.18			80,500		
	VV		-0,8*6			-4,800		
	VV		21,5+13,7+18,4+19,3+22,1+14,9+16,8+17,8+16*2.NP m.č.2.03-2.18			160,500		
	VV		-0,8*9			-7,200		
	VV		Součet			229,000		
114	M	28411068	linoleum přírodní ze 100% dřevité moučky tl 2,0mm, zátěž 32/41, R9, hořlavost Cfl S1	m2	28,490	602,00	17 150,98	CS ÚRS 2023 02
	VV		259*0,1			25,900		
	VV		25,9*1,1 *Přepočtené koeficientem množství			28,490		
115	K	776991121	Ostatní práce údržba nových podlahovin po pokládce čištění základní	m2	236,860	56,00	13 264,16	CS ÚRS 2021 01
	Online PSC		https://podminky.urs.cz/item/CS_URS_2021_01/776991121					
116	K	998776101	Přesun hmot pro podlahy povlakové stanovený z hmotnosti přesunovaného materiálu vodorovná dopravní vzdálenost do 50 m v objektech výšky do 6 m	t	2,021	1 183,00	2 390,84	CS ÚRS 2023 02
	Online PSC		https://podminky.urs.cz/item/CS_URS_2023_02/998776101					
117	K	998776181	Přesun hmot pro podlahy povlakové stanovený z hmotnosti přesunovaného materiálu Příplatek k cenám za přesun prováděný bez použití mechanizace pro jakoukoliv výšku objektu	t	2,021	623,00	1 259,08	CS ÚRS 2023 02
	Online PSC		https://podminky.urs.cz/item/CS_URS_2023_02/998776181					
	D	781	Dokončovací práce - obklady				37 269,89	
118	K	781111011	Příprava podkladu před provedením obkladu oprášení (ometení) stěny	m2	18,020	12,00	216,24	CS ÚRS 2023 02
	Online PSC		https://podminky.urs.cz/item/CS_URS_2023_02/781111011					
119	K	781121011	Příprava podkladu před provedením obkladu nátěr penetrační na stěnu	m2	18,020	31,00	558,62	CS ÚRS 2023 02
	Online PSC		https://podminky.urs.cz/item/CS_URS_2023_02/781121011					
120	K	781131112	Izolace stěny pod obklad izolace nátěrem nebo stěrky ve dvou vrstvách	m2	8,230	322,00	2 650,06	CS ÚRS 2023 02
	Online PSC		https://podminky.urs.cz/item/CS_URS_2023_02/781131112					
121	K	781131241	Izolace stěny pod obklad izolace těsnícími izolačními pásy vnitřní kout	kus	4,000	42,00	168,00	CS ÚRS 2023 02
	Online PSC		https://podminky.urs.cz/item/CS_URS_2023_02/781131241					
	VV		hydroizolace					
	VV		za sprcháčem					
	VV		2*1.NP			2,000		
	VV		2*2.NP			2,000		
	VV		Součet			4,000		
122	K	781131242	Izolace stěny pod obklad izolace těsnícími izolačními pásy vnější roh	kus	4,000	33,00	132,00	CS ÚRS 2023 02
	Online PSC		https://podminky.urs.cz/item/CS_URS_2023_02/781131242					
	VV		hydroizolace					
	VV		za sprcháčem					
	VV		2*1.NP			2,000		
	VV		2*2.NP			2,000		
	VV		Součet			4,000		
123	K	781131264	Izolace stěny pod obklad izolace těsnícími izolačními pásy mezi podlahou a stěnu	m	4,500	34,00	153,00	CS ÚRS 2023 02
	Online PSC		https://podminky.urs.cz/item/CS_URS_2023_02/781131264					
	VV		MONTÁŽ NOVÉ SPRCHY m.č. 1.13					
	VV		styk podlaha x stěna					
	VV		obvod					
	VV		4,5		4,500			
124	K	781151031	Příprava podkladu před provedením obkladu celoplošné vyrovnání podkladu stěrky, tloušťky 3 mm	m2	18,020	203,00	3 658,06	CS ÚRS 2023 02
	Online PSC		https://podminky.urs.cz/item/CS_URS_2023_02/781151031					
125	K	781151041	Příprava podkladu před provedením obkladu celoplošné vyrovnání podkladu příplatek za každý další 1 mm tloušťky přes 3 mm	m2	36,040	42,00	1 513,68	CS ÚRS 2023 02
	Online PSC		https://podminky.urs.cz/item/CS_URS_2023_02/781151041					
	VV		18,02*2 *Přepočtené koeficientem množství			36,040		
126	K	781471810	Demontáž obkladů z dlaždic keramických kladených do malty	m2	18,020	56,00	1 009,12	CS ÚRS 2023 02
	Online PSC		https://podminky.urs.cz/item/CS_URS_2023_02/781471810					
	VV		DMT2 keram obkladu					
	VV		8,23*1.NP m.č.1.13			8,230		
	VV		9,79*2.NP m.č.2.12			9,790		
	VV		Součet			18,020		
127	K	781474154	Montáž obkladů vnitřních stěn z dlaždic keramických lepených flexibilním lepidlem velkoformátových hladkých přes 4 do 6 ks/m2	m2	18,020	413,00	7 442,26	CS ÚRS 2023 02
	Online PSC		https://podminky.urs.cz/item/CS_URS_2023_02/781474154					
	VV		keramický obklad					
	VV		MONTÁŽ NOVÉ SPRCHY m.č. 1.13					
	VV		- PŘEVEDOU SE NOVÉ OBKLADY DO V. 2,2 m A DLAŽBA V ODSTĪNU DLE STÁVAJÍCÍ DLAŽBY					
	VV		8,23			8,230		
	VV		- PŘEVEDOU SE NOVÉ KERAMICKÉ OBKLADY V m.č. 2.12 V ODSTĪNU STÁVAJÍCÍHO OBKLADU					
	VV		9,79			9,790		
	VV		Součet			18,020		
128	M	59761001	obklad velkoformátový keramický hladký přes 4 do 6ks/m2	m2	20,815	602,00	12 530,63	CS ÚRS 2023 02
	VV		18,1*1,15 *Přepočtené koeficientem množství			20,815		
129	K	781477111	Montáž obkladů vnitřních stěn z dlaždic keramických Příplatek k cenám za plochu do 10 m2 jednotlivě	m2	18,020	84,00	1 513,68	CS ÚRS 2023 02
	Online PSC		https://podminky.urs.cz/item/CS_URS_2023_02/781477111					
130	K	781477112	Montáž obkladů vnitřních stěn z dlaždic keramických Příplatek k cenám za obklady v omezeném prostoru	m2	18,020	31,00	558,62	CS ÚRS 2023 02
	Online PSC		https://podminky.urs.cz/item/CS_URS_2023_02/781477112					

PČ	Typ	Kód	Popis	MJ	Množství	J.cena [CZK]	Cena celkem [CZK]	Cenová soustava
131	K	781477114	Montáž obkladů vnitřních stěn z dlaždic keramických Příplatek k cenám za dvousložkový spárovací tmel	m2	18,020	32,00	576,64	CS ÚRS 2023 02
			Online PSC https://podminky.urs.cz/Item/CS_URS_2023_02/781477114					
132	K	781477115	Montáž obkladů vnitřních stěn z dlaždic keramických Příplatek k cenám za dvousložkové lepidlo	m2	18,020	34,00	612,68	CS ÚRS 2023 02
			Online PSC https://podminky.urs.cz/Item/CS_URS_2023_02/781477115					
133	K	781492211	Obklad - dokončující práce montáž profilu lepeného flexibilním cementovým lepidlem rohového	m	17,600	31,00	545,60	CS ÚRS 2023 02
			Online PSC https://podminky.urs.cz/Item/CS_URS_2023_02/781492211					
	VV		MONTÁŽ NOVÉ SPRCHY m.č. 1.13					
	VV		2,2*4		8,800			
	VV		MONTÁŽ NOVÉHO PISOÁRU m. č. 2.11					
	VV		2,2*4		8,800			
	VV		Součet		17,600			
134	M	19416005	líšta ukončovací z eloxovaného hliníku 10mm	m	18,480	42,00	776,16	CS ÚRS 2023 02
	VV		17,6*1,05 *Přepočtené koeficientem množství		18,480			
135	K	781492251	Obklad - dokončující práce montáž profilu lepeného flexibilním cementovým lepidlem ukončovacího	m	9,700	32,00	310,40	CS ÚRS 2023 02
			Online PSC https://podminky.urs.cz/Item/CS_URS_2023_02/781492251					
	VV		MONTÁŽ NOVÉ SPRCHY m.č. 1.13					
	VV		4,5		4,500			
	VV		m. č. 2.12					
	VV		1,7*2+0,9*2		5,200			
	VV		Součet		9,700			
136	M	19416005	líšta ukončovací z eloxovaného hliníku 10mm	m	10,185	42,00	427,77	CS ÚRS 2023 02
	VV		9,7*1,05 *Přepočtené koeficientem množství		10,185			
137	K	781495115	Obklad - dokončující práce ostatní práce spárování silikonem	m	13,200	47,00	620,40	CS ÚRS 2023 02
			Online PSC https://podminky.urs.cz/Item/CS_URS_2023_02/781495115					
	VV		SILIKON STYK S PODLAHOU					
	VV		3,1 * m.č. 1.13		3,100			
	VV		1,7*2+0,9*2 *m.č.2.12		5,200			
	VV		- SPRCHOVÝ KOUT BUDE VYSPÁROVÁN SILIKONOVÝM TMELEM					
	VV		0,7*2+0,8 * m.č. 1.13		2,200			
	VV		0,9*2+0,9 * m.č. 2.09		2,700			
	VV		Součet		13,200			
138	K	998781101	Přesun hmot pro obklady keramické stanovený z hmotnosti přesunovaného materiálu vodorovná dopravní vzdálenost do 50 m v objektech výšky do 6 m	t	0,742	1 302,00	966,08	CS ÚRS 2023 02
			Online PSC https://podminky.urs.cz/Item/CS_URS_2023_02/998781101					
139	K	998781181	Přesun hmot pro obklady keramické stanovený z hmotnosti přesunovaného materiálu Příplatek k cenám za přesun prováděný bez použití mechanizace pro jakoukoliv výšku objektu	t	0,742	445,00	330,19	CS ÚRS 2023 02
			Online PSC https://podminky.urs.cz/Item/CS_URS_2023_02/998781181					
	D	784	Dokončovací práce - malby a tapety				1 764,00	
140	K	784111001	Oprášení (ometení) podkladu v místnostech výšky do 3,80 m	m2	21,000	14,00	294,00	CS ÚRS 2023 02
			Online PSC https://podminky.urs.cz/Item/CS_URS_2023_02/784111001					
141	K	784181121	Penetrace podkladu jednonásobná hloubková akrylátová bezbarvá v místnostech výšky do 3,80 m	m2	21,000	28,00	588,00	CS ÚRS 2023 02
			Online PSC https://podminky.urs.cz/Item/CS_URS_2023_02/784181121					
142	K	784211101	Malby z malířských směsí oděruvzdorných za mokra dvojnásobné, bílé za mokra oděruvzdorné výborně v místnostech výšky do 3,80 m	m2	21,000	42,00	882,00	CS ÚRS 2023 02
			Online PSC https://podminky.urs.cz/Item/CS_URS_2023_02/784211101					
	VV		nový oděruvzdorný nátěr stěn místností					
	VV		MONTÁŽ NOVÉ KUCHYŇSKÉ LINKY m.č. 1.09					
	VV		- PROSTOR BUDE VYMALOVÁN					
	VV		21		21,000			
	D	HZS	Hodinové zúčtovací sazby				8 960,00	
143	K	HZS1302	Hodinové zúčtovací sazby profesí HSV provádění konstrukcí zedník specialista	hod	16,000	280,00	4 480,00	CS ÚRS 2023 02
			Online PSC https://podminky.urs.cz/Item/CS_URS_2023_02/HZS1302					
	VV		stavební přípomocce a práce neobsažené ve výkazu výměr					
	VV		8*2		16,000			
144	K	HZS1302	Hodinové zúčtovací sazby profesí HSV provádění konstrukcí zedník specialista	hod	16,000	280,00	4 480,00	CS ÚRS 2023 02
			Online PSC https://podminky.urs.cz/Item/CS_URS_2023_02/HZS1302					
	P		Poznámka k položce: - PROVEDE SE ZDNIČKÉ VYSPRAVENÍ PO DEMONTÁŽI PŮVODNÍ SPRCHY 2.09 - PROVEDE SE ZDNIČKÉ VYSPRAVENÍ OKOLO NOVÉHO PISOÁRU 2.11					
	VV		MONTÁŽ NOVÉHO SPRCHOVÉHO KOUTU m.č. 2.09					
	VV		- PROVEDE SE ZDNIČKÉ VYSPRAVENÍ PO DEMONTÁŽI PŮVODNÍ SPRCHY					
	VV		8		8,000			
	VV		MONTÁŽ NOVÉHO PISOÁRU m. č. 2.11					
	VV		- PROVEDE SE ZDNIČKÉ VYSPRAVENÍ OKOLO NOVÉHO PISOÁRU					
	VV		8		8,000			
	VV		Součet		16,000			

KRYCÍ LIST SOUPISU PRACÍ

Stavba:

OOP PROTIVÍN-oprava sociálního zázemí P2.0

Objekt:

000 - VON - Vedlejší a ostatní náklady stavby

KSO:

Místo: sídl. Mírová 166, na parc. č. 367

CC-CZ:

Datum: 6. 9. 2023

Zadavatel:

Česká republika – Krajské ředitelství policie

IČ:

75151511

DIČ:

CZ75151511

Uchazeč:

JINDŘICH PARUS, voda - plyn - topení, spol. s r.o.

IČ:

41879236

DIČ:

CZ41879236

Projektant:

IČ:

DIČ:

Zpracovatel:

IČ:

DIČ:

Poznámka:

Soupis prací je sestaven s využitím Cenové soustavy URS. Položky, které pochází z této cenové soustavy, jsou ve sloupci 'Cenová soustava' označeny popisem 'CS ÚRS' a úrovní příslušného kalendářního pololetí. Veškeré další informace vymežující popis a podmínky použití těchto položek z Cenové soustavy, které nejsou uvedeny přímo v soupisu prací, jsou neomezeně dále k dispozici na www.cs-urs.cz, sekce Cenové a technické podmínky. UPOZORNĚNÍ: Součástí jednotlivých položek soupisu prací jsou i veškeré údaje a souvislosti uvedené v příložené projektové (zadávací) dokumentaci vč. výkresů - bez nich nelze stanovit cenu prací! V ceně je zahrnuta dodávka, montáž, doprava, veškeré pomocné práce, veškeré montážní a jiné pomůcky a zařízení potřebné k provedení díla, likvidace odpadu a přebytečného materiálu, apod., dále uvedení zařízení do provozu, dokumentace skutečného provedení, v případě potřeby realizační a výrobní dokumentace. V ceně jsou zahrnuty objekty zařízení staveniště včetně oplocení staveniště – umístění po dohodě se stavebníkem. V ceně jsou zahrnuty náklady na staveništní energie ze stávajících rozvodů v areálu, osazení podružného měření – přefakturace na základě dohody se stavebníkem. Při zpracování nabídky je nutné vycházet ze všech částí dokumentace (technické zprávy, výkresové dokumentace a výkazu výměr). Povinností dodavatele je přezkontrolovat specifikaci materiálu a na případný chybějící materiál nebo výkony upozornit, aby mohly být doceněny. Součástí ceny musí být veškeré náklady, aby cena byla konečná a zahrnovala celou dodávku a montáž akce. Dodávka akce se předpokládá včetně dopravy na stavbu a místo určení, kompletní montáže, veškerého souvisejícího doplňkového, podružného a montážního materiálu tak, aby celá dodávka stavby byla funkční a splňovala všechny předpisy, které se na ni vztahují. Pokud jsou ve výkazu výměr předdefinovány vzorce, dodavatel je ale zodpovědný za jejich přezkontrolování a za správné uvedení jednotkových i celkových cen.

Cena bez DPH

20 928,00

	Základ daně	Sazba daně	Výše daně
DPH základní	20 928,00	21,00%	4 394,88
DPH snížená	0,00	15,00%	0,00

Cena s DPH

v CZK

25 322,88

REKAPITULACE ČLENĚNÍ SOUPISU PRACÍ

Stavba: OOP PROTIVÍN-oprava sociálního zázemí P2.0

Objekt: **000 - VON - Vedlejší a ostatní náklady stavby**

Místo: sídl. Mírová 166, na parc. č. 367

Datum: 6. 9. 2023

Zadavatel: Česká republika – Krajské ředitelství policie

Projektant:

Uchazeč: JINDŘICH PARUS, voda - plyn - topení, spol. s r.o.

Zpracovatel:

Kód dílu - Popis

Cena celkem [CZK]

Náklady stavby celkem	20 928,00
VRN - Vedlejší rozpočtové náklady	20 928,00
VRN3 - Zařízení staveniště	11 900,00
VRN4 - Inženýrská činnost	7 760,00
VRN7 - Provozní vlivy	1 268,00

SOUPIS PRACÍ

Stavba:

OOP PROTIVÍN-oprava sociálního zázemí P2.0

Objekt:

000 - VON - Vedlejší a ostatní náklady stavby

Místo:

sídl. Mírová 166, na parc. č. 367

Datum:

6. 9. 2023

Zadavatel:

Česká republika – Krajské ředitelství policie

Projektant:



Uchazeč:

JINDŘICH PARUS, voda - plyn - topení, spol. s r.o.

Zpracovatel:

PČ	Typ	Kód	Popis	MJ	Množství	J.cena [CZK]	Cena celkem [CZK]	Cenová soustava
----	-----	-----	-------	----	----------	--------------	-------------------	-----------------

Náklady soupisu celkem

20 928,00

D	VRN		Vedlejší rozpočtové náklady				20 928,00	
D	VRN3		Zařízení staveniště				11 900,00	
1	K	030001000	Zařízení staveniště	kus	1,000	11 900,00	11 900,00	CS ÚRS 2023 02
			Online PSC					https://podminky.urs.cz/item/CS_URS_2023_02/030001000
D	VRN4		Inženýrská činnost				7 760,00	
2	K	043103000	Zkoušky bez rozlišení	kus	1,000	2 900,00	2 900,00	CS ÚRS 2023 02
			Online PSC					https://podminky.urs.cz/item/CS_URS_2023_02/043103000
3	K	045203000	Kompletační činnost	kus	1,000	3 000,00	3 000,00	CS ÚRS 2023 02
			Online PSC					https://podminky.urs.cz/item/CS_URS_2023_02/045203000
4	K	045303000	Koordinační činnost	kus	1,000	1 860,00	1 860,00	CS ÚRS 2023 02
			Online PSC					https://podminky.urs.cz/item/CS_URS_2023_02/045303000
D	VRN7		Provozní vlivy				1 268,00	
5	K	071103000	Provoz investora	kus	1,000	1 268,00	1 268,00	CS ÚRS 2023 02
			Online PSC					https://podminky.urs.cz/item/CS_URS_2023_02/071103000