

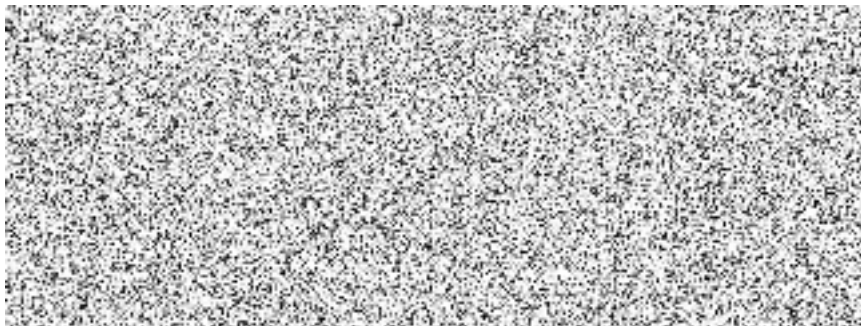
**Dodatek č. 2 č. j. KRPB-89847-9/ČJ-2023-0600VZ  
ke Smlouvě o výkonu autorského dozoru  
č. j. KRPB-89847-3/ČJ-2023-0600VZ**

---

**Čl. I.  
Smluvní strany**

**Česká republika – Krajské ředitelství policie Jihomoravského kraje**  
se sídlem: Kounicova 24, 611 32 Brno  
zastoupená:

IČO:  
DIČ:  
bankovní spojení:  
číslo účtu:  
kontaktní spojení:  
e-mail:



**na straně jedné (dále jen „objednatel“)**

obchodní firma: **LP Staving s.r.o.**  
sídlo: Větrov 160, 664 83 Domašov  
zastoupená:

IČO:  
DIČ:  
bankovní spojení:  
číslo účtu:  
zapsaná v OR vedeném u Krajského soudu v Brně, oddíl C, vložka 66727  
kontaktní spojení:  
e-mail:



**na straně druhé (dále jen „poskytovatel“)**

uzavírají

**dodatek č. 2 č. j. KRPB-89847-9/ČJ-2023-0600VZ  
ke Smlouvě o výkonu autorského dozoru**

Obě smluvní strany se dohodly v souladu s ustanovením Čl. VIII. odst. 2. Smlouvy o výkonu autorského dozoru č. j. KRPB-89847-3/ČJ-2023-0600VZ, kterou uzavřely dne 17. května 2023, ve znění dodatku č. 1 č. j. KRPB-89847-6/ČJ-2023-0600VZ, že:

## Čl. II.

V Čl. II. odst. 4. „**Doba plnění**“ se text:

**Ukončení: do 17. 10. 2023** (tj. do ukončení stavebních prací zápisem do stavebního deníku).

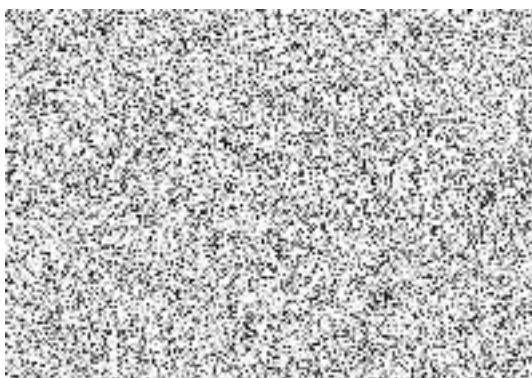
mění následovně:

**Ukončení: do 7. 11. 2023** (tj. do ukončení stavebních prací zápisem do stavebního deníku).

## Čl. III.

1. Ostatní ustanovení a ujednání vyplývající ze Smlouvy o výkonu autorského dozoru č. j. KRPB-89847-3/ČJ-2023-0600VZ ve znění dodatku č. 1 zůstávají v platnosti beze změny.
2. Tento dodatek č. 2 ke Smlouvě o výkonu autorského dozoru je vyhotoven v elektronické podobě. Smluvní strana podepisující tento dodatek jako druhá v pořadí je povinna prokazatelně doručit podepsaný dodatek druhé smluvní straně.
3. Tento dodatek č. 2 ke Smlouvě o výkonu autorského dozoru nabývá platnosti dnem jeho podpisu oběma smluvními stranami a účinnosti dnem uveřejnění v registru smluv, které zajistí objednatel.
4. Tento dodatek č. 2 byl sepsán svobodně a vážně, určitě a srozumitelně.
5. Tento dodatek č. 2 obsahuje 2 (slovy: dvě) strany textu.

Podepsáno elektronicky:



Podepsáno elektronicky:

