

I. SMLUVNÍ STRANY

1. Objednatel

**Střední škola informatiky, poštovnictví a finančnictví Brno, příspěvková organizace**

zastoupená: Ing. Olgou Hölzlovou, ředitelkou  
se sídlem: Brno, Čichnova 982/23, PSČ 624 00  
IČO: 00380385  
DIČ: CZ00380385  
plátce DPH: ANO

bankovní spojení (číslo účtu):

telefon:

e-mail:

kontaktní osoba:

telefon:

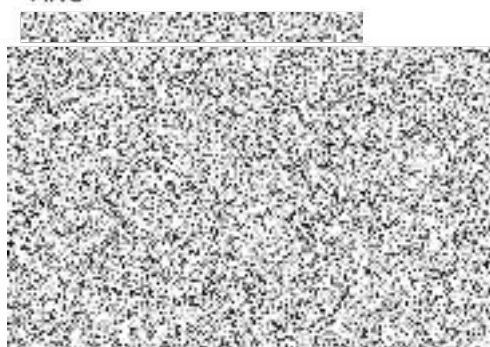
e-mail:

kontaktní osoba:

telefon:

e-mail:

(dále jen „*Objednatel*“)



a

2. Zhotovitel

**EBM TZB, s.r.o.**

zastoupená: Ing. Ivanou Vévodovou, jednatelkou  
se sídlem: Haškova 153/17, 638 00 Brno  
IČO: 292 13 631  
DIČ: CZ292 13 631  
plátce DPH: ano

zapsána v *obchodním rejstříku* vedeném Krajským soudem v Brně pod sp. zn. C 66202

bankovní spojení (číslo účtu):

telefon:

e-mail:

kontaktní osoba:

telefon:

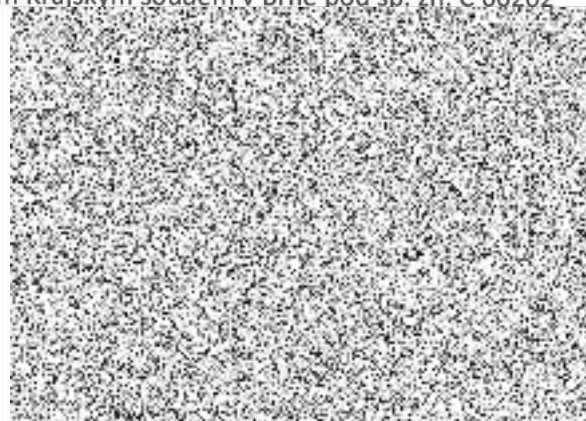
e-mail:

kontaktní osoba:

telefon:

e-mail:

(dále jen „*Zhotovitel*“)



(Objednatel a Zhotovitel společně dále také jako „**Smluvní strany**“)

uzavřeli v souladu s § 2586 a násl. zákona č. 89/2012 Sb., občanského zákoníku, ve znění pozdějších předpisů (dále jen „**Občanský zákoník**“), dne 26.6.2023 smlouvu o dílo (dále jen „**Smlouva**“).

## II. ÚVODNÍ UJEDNÁNÍ

3. Smlouva je uzavřena na základě výsledků zadávacího řízení (dále jen „**Řízení veřejné zakázky**“) veřejné zakázky s názvem: **Rekonstrukce elektroinstalace objektu A3 – havarijní stav – I. etapa**, sp. zn. zadavatele: **SŠIPF 0853/2023** (dále jen „**Veřejná zakázka**“). Jednotlivá ujednání Smlouvy tak budou vykládána v souladu se zadávacími podmínkami Veřejné zakázky a nabídkou Zhotovitele podanou na Veřejnou zakázku.
4. Dílo podle Smlouvy je financováno zřizovatelem KÚ Jihomoravského kraje.
5. Zhotovitel je povinen při plnění povinností vyplývajících ze Smlouvy dodržovat požadavky stanovené podmínkami zadávacího řízení, projektové dokumentace a smlouvy o dílo.
6. Smluvní strany se dohodly na provedení změn Díla a v souladu článkem IV., odstavcem 19. Smlouvy uzavírají tento Dodatek č. 1 ke Smlouvě (dále jen „**Dodatek č. 1**“).

## III. PŘEDMĚT DODATKU

7. Předmětem Dodatku č. 1 jsou změny Díla specifikované ve změnovém listu č. 1 a 2 a revizích položkového rozpočtu, které tvoří přílohy Dodatku č. 1 (Příloha č. 1, Příloha č. 32, Příloha č. 3 a Příloha č. 4 Dodatku č. 1).
8. Zhotovitel se zavazuje provést na svůj náklad a nebezpečí ve sjednaném termínu pro Objednatele Dílo podle Smlouvy a Dodatku č. 1.
9. Objednatel se zavazuje dokončené Dílo podle Smlouvy a Dodatku č. 1 převzít a zaplatit za něj sjednanou cenu a příslušnou DPH, je-li Zhotovitel povinen podle zákona č. 235/2004 Sb., o dani z přidané hodnoty, ve znění pozdějších předpisů, hradit DPH.

## IV. POPIS ZMĚN DÍLA

10. V průběhu provádění Díla Smluvní strany zjistily, že je nutné provést změny Díla ve smyslu § 222 odst. 4 zákona č. 134/2016 Sb., o zadávání veřejných zakázek, ve znění pozdějších předpisů (dále jen „**Zákon o zadávání veřejných zakázek**“), které jsou popsány a zdůvodněny ve změnovém listu č. 1.
11. V průběhu provádění Díla Smluvní strany zjistily, že je nutné provést změny Díla ve smyslu § 222 odst. 6 Zákona o zadávání veřejných zakázek, které jsou popsány a zdůvodněny ve změnovém listu č. 2.



12. Předmět Díla se v důsledku změn Díla popsaných v tomto článku Dodatku č. 1 mění. Článek IV., odstavec 8. Smlouvy tudíž nově zní:  
Zhotovitel se zavazuje provést pro Objednatele Dílo:  
8.1 podle dále specifikované projektové dokumentace;  
8.2 podle podmínek sjednaných Smlouvou a Dodatkem č. 1;  
a to včetně všech souvisejících stavebních prací, dodávek a služeb.

#### V. DOPAD ZMĚN DÍLA NA CENU DÍLA

13. Cena Díla se v důsledku změn Díla popsaných v článku IV. Dodatku č. 1 snižuje o částku **343.991,74 Kč bez DPH. Článek V., odstavec 20. Smlouvy tudíž nově zní:**  
*„Cena za provedení Díla činí 7.087.473,76 Kč bez DPH (dále jen „Cena Díla“). Cena Díla je podrobně rozčleněna v položkovém rozpočtu (ve Zhotovitelem oceněném soupisu stavebních prací, dodávek a služeb s výkazem výměr), který tvoří přílohu Smlouvy (Příloha č. 2 Smlouvy), (dále jen „Položkový rozpočet“)" a dále v Dodatku č. 1 (příloha č. 3 a 4) Dodatku č. 1.*
14. Hodnoty jednotlivých změn Díla jsou popsány ve změnových listech č. 1 a č. 2, revizi položkového rozpočtu ke změnovému listu č. 1 a revizi položkového rozpočtu ke změnovému listu č. 2, které tvoří přílohy Dodatku č. 1 (Příloha č. 1, Příloha č. 2, Příloha č. 3 a Příloha č. 4 Dodatku č. 1).

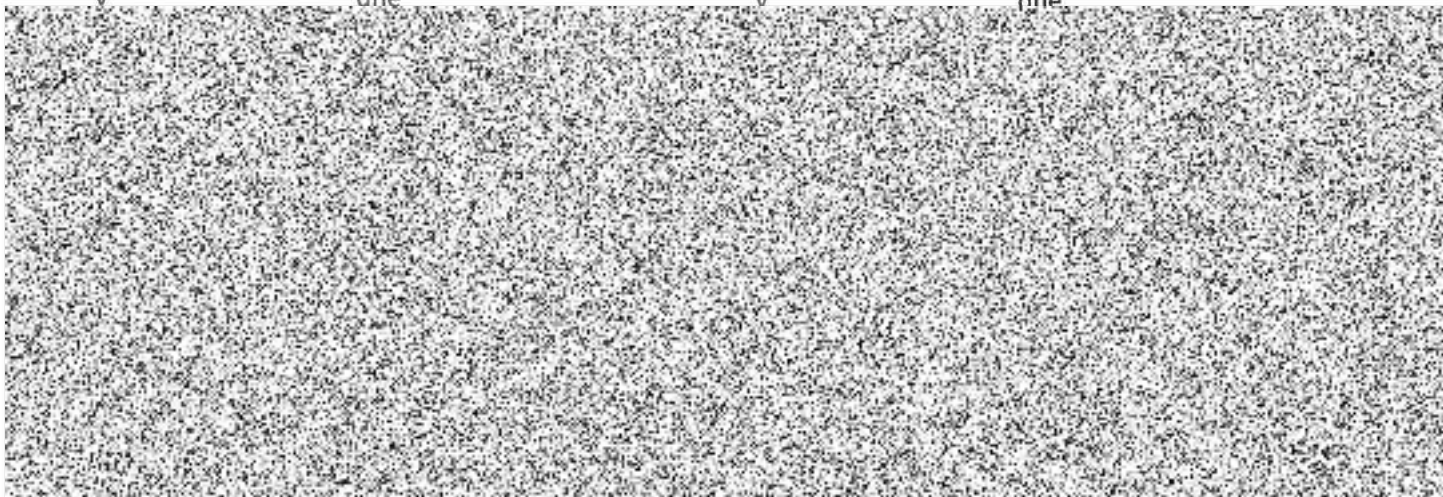
#### VI. ZÁVĚREČNÁ UJEDNÁNÍ

15. Ostatní ujednání Smlouvy se nemění.
16. Dodatek č. 1 je sepsán ve dvou vyhotoveních, po jednom pro každou Smluvní stranu.
17. Dodatek č. 1 nabývá platnosti dnem jeho uzavření a účinnosti dnem uveřejnění v registru smluv v souladu se zákonem č. 340/2015 Sb., o zvláštních podmínkách účinnosti některých smluv, uveřejňování těchto smluv a o registru smluv (zákon o registru smluv), ve znění pozdějších předpisů.

#### Přílohy

- Příloha č. 1 Změnový list č. 1  
Příloha č. 2 Změnový list č. 2  
Příloha č. 3 Položkový rozpočet ke ZL č. 1  
Příloha č. 4 položkový rozpočet ke ZL č. 2

V \_\_\_\_\_ dne \_\_\_\_\_ V \_\_\_\_\_ dne \_\_\_\_\_



# **Příloha č. 1**

## **Změnový list č. 1**

V důsledku revize projektové dokumentace k provedení stavby uvádíme následující aktualizaci:

### **Popis změny:**

Změny před dokončením díla č. 1 - 13.

### **Odůvodnění:**

#### **Změna de minimis (§ 222 odst. 4 ZZVZ):**

Při realizaci této změny nedochází k překročení stanoveného procentuálního limitu, přičemž není potřeba takovou změnu z hlediska ZZVZ dále věcně odůvodňovat. V případě této změny nedochází ke změně celkové povahy veřejné zakázky.

Související položky rozpočtu změn jsou uvedeny v revizi položkového rozpočtu – příloha č. 3:

### **Seznam změn v projektové dokumentaci pro provedení stavby:**

Změny před dokončením díla budou zakresleny v DSP.

### **Rozpočet změny:**

- Položkový rozpočet změn

Předmět díla:	<b>REKONSTRUKCE ELEKTROINSTALACE OBJEKTU A3 – HAVARIJNÍ STAV - I. Etapa</b>
Objednatel:	Střední škola informatiky, poštovníctví a finančnictví Brno, příspěvková organizace; Brno, Čichnova 982/23, PSČ 624 00
Zhotovitel:	EBM TZB, s.r.o.; Haškova 17, 638 00 BRNO
TDI:	Ing. Kateřina Miholová
Projektant:	Ing. Tomáš Blažek
<p>Popis změn:</p> <p>1 - Srovnání počtů ve VV s dokumentací Početní chyby mezi SoD PD a SoD výkazem výměr - počty zásuvek, svítidel, nouzových svítidel a pohybových čidel (PIR).</p> <p>2 - Rozváděč RH-A3 (nová skříň) Při použití stávající rozvodnice dle PD zhotovitel nemůže vystavit výrobní štítek jako na celek rozvaděče. Dále při demontáži stávajícího rozvaděče a osazení nového dojde k podstatné úspoře času na odstávkách el. energie než při realizaci dle PD (demontáž vybavení stávajícího rozvaděče a osazení nového vybavení (jištění atd.)</p> <p>3 - Změna ventilátorů (doplnění do koupelen) Dle PD navrženy potrubní ventilátory (8ks na podlaží). Ve skutečnosti jsou v sanitě ventilátory 2ks osazené do podhledu, nebo stěny tzn. v byt. jednotkách 16ks na podlaží (celkem 48ks), ve sprchovém koutě budou použity ventilátory s napětím 12V (bezpečné napětí) – všechny ventilátory budou osazeny s doběhem.</p> <p>4 - Změna rozvaděče pro kuchyňky (více okruhů) Změna rozvaděče z 12 na 18 modulů. Doplnění proudových chráničů – jedná se o tři ubytovací jednotky umístěné u schodiště s výtahem, které obsahují více místností a je teda vhodné vybavit rozvaděč samostatným jištěním pro každou místnost – koordinace zhotovitel/objednatel.</p> <p>5 - Změna krytí přístrojů v koupelnách, změna typu pro pračku a sporák, doplnění čidel na chodbu a schodiště Důvodem je posílení ochrany proti vlhkosti dle ČSN (koncové prvky s krytím IP 44). V prádelně bude zachován stávající rozvod, který je nový včetně rozvaděče. Tento rozvaděč bude přepojen do nového podlažního rozvaděče. V mezipodestách je nutné doplnit pohybové čidlo, prostor je zastíněn stěnou výtahu. Ve venkovním prostředí nad dveřmi (mezipodesta mezi 1NP</p> <p>6 - Změna patrových rozvaděčů a doplnění chybějících prvků Změna velikosti skříně včetně doplnění výbavy: patrových rozvaděčů RA3.6.1 a RA3.6.2, RA3.8.1 a RA3.8.2, RA3.9.1 a RA3.9.2 s ohledem na stávající demontované rozvaděče, tato změna bude znamenat min. ASŘ úpravy s ohledem na statiku budovy. Doplnění jištění je z důvodu napojení společenských místností na patře.</p> <p>7 - Celoplošné lešení poslední patra - levá část koncová zařízení/EI podhled jsou ve velké výšce (uprostřed schodiště otvor do 1NP), není řešeno v PD a rozpočtu</p> <p>8 - Doplnění rozvaděče RA3.9.2 Jedná se o doplnění rozvaděče RA3.9.2 nad rámec původního zadání o elektroměry a jedno jištění pro Internet provider vč. jedné rezervy pro dalšího případného providera. Toto doplnění zajišťuje provozovateli možnost přefakturace nákladů za spotřebovanou el. energii z jejich (provider) zařízení.</p> <p>9 - Příprava kabeláže před montáží SDK Rozpočet obsahuje práce a materiál na realizaci přívodních kabeláží do patrových místností vedle schodiště s výtahem, které nejsou součástí díla (součástí díla místnosti v 6, 8 a 9NP). V případě, že by tato realizace nebyla provedena, tak by bylo nutné v budoucnu nově vybudovaný SDK podhled zdemontovat a opětovně zrealizovat.</p> <p>10 - Nerealizované položky Po dohodě s objednatelem byla v rámci kontrolních dnů dohodnuta jiná trasa vedoucí z rozvaděčů jednotek do pokojů a tím vznikla úspora na materiálu/práci viz. rozpočet.</p> <p>11 - SDK kastlíky - zakrytí stupačky hl. napájecích kabelů pro výtahy a osvětlení 2np- 8np Vzhledem k tomu, že probíhá výměna patrových rozvaděčů pouze na patrech 6,8 a 9NP tak není možné využít stávající stoupací vedení. Proto byly svislé rozvody v těchto patrech zrealizovány po povrchu a následně zakryty SDK konstrukcí.</p> <p>12 - Přípočty a odpočty materiálu Vzhledem k realizaci SDK v předsíňkách (viz. ZL02), nebylo nutné používat materiál dle projektu a tím vznikla úspora. Naopak bylo dohodnuto, že svorkování kabelů pro osvětlení bude probíhat v samostatných krabicích.</p>	

## 13 - Práce nad rámec SoD

V rámci realizace nových rozvodů bylo zjištěno že stávající obklady nedrží a dochází k samovolnému upadávání, po dohodě s objednatelem a TDI bylo rozhodnuto o kompletních demontážích v dotčených místnostech.

Výsledkem je rozdílový rozpočet č. 1 - ZL1

údaje o změně	Změnu vyvolal:	objednatel a jiné okolnosti	
	Jedná se o změnu: (zaškrtnout)	zúžení předmětu díla, kterou se snižuje cena díla	
		rozšíření předmětu díla, kterou se zvyšuje cena díla	x
		§ 222 odst. 4 ZZVZ	x
	Způsob projekčního řešení změny: (zaškrtnout)	zápis do SD (deníku změn)	x
	dodatek k PD		
dokumentace skut.provedení	x		
jiné		x	
údaje o ceně díla	ocenění změny předložil: Zhotovitel	Cenový nárůst za Změnový list č. 1 bez DPH	
	náklady na změnu bez DPH	191 396,97 Kč	
	Výše DPH sazba:	21%	40 193,36 Kč
	náklady na změnu v ZL č. 1 vč. DPH	231 590,33 Kč	
Termín	Termín realizace změny:	07-09/2023	
	Vliv změny na termín dokončení díla:	ne	
Odsouhlasení změny	Změnu odsouhlasil:	datum	podpis
	Zhotovitel:	26.09.2023	
	TDI:		
	Objednatel:		
Přílohy	Rozpočty ke Změnovému listu č. 1:		
	1 - Rozdílový rozpočet		



## **Příloha č. 2**

### **Změnový list č. 2**

**Popis změn** změny před dokončením díla č. 1-2

#### **Nepředvídaná změna (§ 222 odst. 6 ZZVZ):**

*Podhledy a zachování stávajících kabelů, včetně souvisejících prací:*

Změna, jejíž potřeba vznikla v důsledku okolností, které zadavatel jednající s náležitou péčí nemohl předvídat, nemění celkovou povahu veřejné zakázky a hodnota změny nepřekročí 50 % původní hodnoty závazku. Nepředvídaná změna se týká již zadaného předmětu plnění veřejné zakázky a zásadně předmět plnění veřejné zakázky nemění.

Související položky rozpočtu změn jsou uvedeny v revizi položkového rozpočtu – Příloha č. 4:

#### **Seznam změn v projektové dokumentaci pro provedení stavby:**

Změny před dokončením díla budou zakresleny v DSP.

#### **Rozpočet změny:**

- Položkový rozpočet změn



# Protokol o změně díla

Změnový list č. 2

Předmět díla:	REKONSTRUKCE ELEKTROINSTALACE OBJEKTU A3 – HAVARIJNÍ STAV - I. Etapa			
Objednatel:	Střední škola informatiky, poštovníctví a finančnictví Brno, příspěvková organizace; Brno, Čichnova 982/23, PSČ 624 00			
Zhotovitel:	EBM TZB, s.r.o.; Haškova 17, 638 00 BRNO			
TDI:	Ing. Kateřina Miholová			
Projektant:	Ing. Tomáš Blažek			
<p>Popis změn:</p> <p>1 - Podhledy Podhledy ve schodištích po dohodě s objednatelem budou realizovány pouze částečně (stropy nad podestami a v prostoru před výtahy). Doplnění SDK podhledu bez EI v předsíňkách jednotlivých bytových jednotek, toto doplnění bude do budoucna objednateli umožňovat případné doplnění instalací bez větších stavebních zásahů. Podhledy v sanitě je nutné vyměnit v celé ploše, umístění stávajících vestavných svítidel je různé a skoro každá kazeta je porušená (nové osvětlení dle PD je přisazené). Změna počtu revizních dvířek dle výrobní dokumentace a koordinace s objednatelem.</p> <p>2 - Změna zachování stávajících kabelů Na základě kladného měření izolačního stavu stávajících přívodních kabelů do patrových rozvaděčů bylo rozhodnuto zrušení realizace nových kabeláží. Tato změna obsahuje odpočet kabelových žlabů, nových kabelů a odpočet za stavební práce. Dále změna zahrnuje kabeláže z normálního typu (CYKY) na „nehořlavý“ kabel (CYKH-R, případně prafasafe), který je možný instalovat pro osvětlení na schodištích – únikové cesty</p>				
Výsledkem je rozdílový rozpočet č. 2 - ZL2				
údaje o změně	Změnu vyvolal:	objednatel a jiné okolnosti		
	(zaškrtnout)	Jedná se o změnu:	zúžení předmětu díla, kterou se snižuje cena díla	x
		rozšíření předmětu díla, kterou se zvyšuje cena díla		
		§ 222 odst. 6 ZZVZ	x	
	Způsob projekčního řešení změny:			
	(zaškrtnout)	zápis do SD (deníku změn)	x	
dodatek k PD				
dokumentace skut.provedení		x		
jiné		x		
údaje o ceně díla	ocenění změny předložil: Zhotovitel	Cenový nárůst za Změnový list č. 2 bez DPH		
	náklady na změnu bez DPH	-535 388,71 Kč		
	Výše DPH sazba:	21%	-112 431,63 Kč	
	náklady na změnu v ZL č. 2 vč. DPH	-647 820,34 Kč		
Termín	Termín realizace změny:	07-09/2023		
	Vliv změny na termín dokončení díla:	ne		
Odsouhlasení změny	Změnu odsouhlasil:	datum	podpis	
	Zhotovitel:	26.09.2023		
	TDI:			
	Objednatel:			
Přílohy	Rozpočty ke Změnovému listu č. 2: 1 - Rozdílový rozpočet			





### **Příloha č. 3**

Položkový rozpočet ke ZL č. 1



Stavba: „REKONSTRUKCE ELEKTROINSTALACE OBJEKTU A3 – HAVARIJNÍ STAV - I. Etapa“

EBM TZB s.r.o.

PČ	Typ	Kód	Popis	MJ	Množství	J.cena [CZK]	Celkem [CZK]
<b>Celkem bez DPH</b>							<b>191 396,97 Kč</b>
<b>Dodatek č. 1</b>							<b>191 396,97 Kč</b>
<b>1 - Srovnání počtů ve VV s dokumentací</b>							
<b>06 - rekonstrukce A3 - 6.NP</b>							- Kč
14	K	210201025	Montáž svítidel, přisazených/závěsných, vnitřních/venkovních	KUS	5,0	433,33 Kč	2 166,65 Kč
17	M	C	Svítilno LMD FA-PastiLED-280-PCPM 4K, přisazené celo-opálové svítidlo	KUS	6,0	854,70 Kč	5 128,20 Kč
19	M	N	Svítilno LMD NSOLC4 LED+ piktogram přisazené nouzové svítidlo s oz	KUS	-1,0	529,10 Kč	- 529,10 Kč
31	M	345551240	zásuvka 2násobná 16A, typ dle standardu investora, vč. rámečku	kus	2,0	174,41 Kč	348,82 Kč
32	M	345551230v	Zásuvka dvojnásobná, s přepět. ochranou, typ dle standardu investora	kus	-2,0	1 071,20 Kč	- 2 142,40 Kč
40	K	210110001.1.1	Montáž nástěnný vypínač nn nebo PIR, prostředí základní nebo vlhké	kus	-99,0	173,33 Kč	- 17 159,67 Kč
41	M	345355120.2.1	spínač řazení 1, 10A, 250V, vč. rámečku	kus	-95,0	155,57 Kč	- 14 779,15 Kč
45	M	345355550.1	PIR, pohybové čidlo, 360st., vnitřní	kus	-4,0	780,00 Kč	- 3 120,00 Kč
<b>08 - rekonstrukce A3 - 8.NP</b>							- Kč
14	K	210201025	Montáž svítidel, přisazených/závěsných, vnitřních/venkovních	KUS	5,0	433,33 Kč	2 166,65 Kč
17	M	C	Svítilno LMD FA-PastiLED-280-PCPM 4K, přisazené celo-opálové svítidlo	KUS	6,0	854,70 Kč	5 128,20 Kč
19	M	N	Svítilno LMD NSOLC4 LED+ piktogram přisazené nouzové svítidlo s oz	KUS	-1,0	529,10 Kč	- 529,10 Kč
30	K	210010322	Montáž rozvodek zapuštěných plastových kruhových 1906/V68	kus	10,0	130,00 Kč	1 300,00 Kč
31	M	345551240	zásuvka 2násobná 16A, typ dle standardu investora, vč. rámečku	kus	2,0	174,41 Kč	348,82 Kč
32	M	345551230v	Zásuvka dvojnásobná, s přepět. ochranou, typ dle standardu investora	kus	8,0	1 071,20 Kč	8 569,60 Kč
40	K	210110001.1.1	Montáž nástěnný vypínač nn nebo PIR, prostředí základní nebo vlhké	kus	-99,0	173,33 Kč	- 17 159,67 Kč
41	M	345355120.2.1	spínač řazení 1, 10A, 250V, vč. rámečku	kus	-95,0	155,57 Kč	- 14 779,15 Kč
45	M	345355550.1	PIR, pohybové čidlo, 360st., vnitřní	kus	-4,0	780,00 Kč	- 3 120,00 Kč
<b>09 - rekonstrukce A3 - 9.NP</b>							- Kč
14	K	210201025	Montáž svítidel, přisazených/závěsných, vnitřních/venkovních	KUS	5,0	433,33 Kč	2 166,65 Kč
17	M	C	Svítilno LMD FA-PastiLED-280-PCPM 4K, přisazené celo-opálové svítidlo	KUS	6,0	854,70 Kč	5 128,20 Kč
19	M	N	Svítilno LMD NSOLC4 LED+ piktogram přisazené nouzové svítidlo s oz	KUS	-1,0	529,10 Kč	- 529,10 Kč
31	M	345551240	zásuvka 2násobná 16A, typ dle standardu investora, vč. rámečku	kus	2,0	174,41 Kč	348,82 Kč
32	M	345551230v	Zásuvka dvojnásobná, s přepět. ochranou, typ dle standardu investora	kus	-2,0	1 071,20 Kč	- 2 142,40 Kč
40	K	210110001.1.1	Montáž nástěnný vypínač nn nebo PIR, prostředí základní nebo vlhké	kus	-99,0	173,33 Kč	- 17 159,67 Kč
41	M	345355120.2.1	spínač řazení 1, 10A, 250V, vč. rámečku	kus	-95,0	155,57 Kč	- 14 779,15 Kč
45	M	345355550.1	PIR, pohybové čidlo, 360st., vnitřní	kus	-4,0	780,00 Kč	- 3 120,00 Kč
<b>10 - rekonstrukce A3 - hl.rozvody</b>							- Kč
14	K	210201025	Montáž svítidel, přisazených/závěsných, vnitřních/venkovních	KUS	-3,0	433,33 Kč	- 1 299,99 Kč
15	M	B	Svítilno LMD L440 MO-PMPM LED 4K IP40, přisazené s PC krytem	KUS	-2,0	2 316,60 Kč	- 4 633,20 Kč
19	M	N	Svítilno LMD NSOLC4 LED+ piktogram přisazené nouzové svítidlo s oz	KUS	9,0	529,10 Kč	4 761,90 Kč
84	M	N1	Svítilno LMD C4-EM05-0203PN1400 přisazené nouzové antipa- nické	KUS	-14,0	924,00 Kč	- 12 936,00 Kč
85	M	N2	Svítilno LMD C4-EM05-0203PN1400 přisazené nouzové antipa- nické	KUS	4,0	943,80 Kč	3 775,20 Kč
24	K	210110001.1.1	Montáž nástěnný vypínač nn nebo PIR, prostředí základní nebo vlhké	kus	-6,0	173,33 Kč	- 1 039,98 Kč
25	M	345355550.1	PIR, pohybové čidlo, 360st., vnitřní	kus	-6,0	780,00 Kč	- 4 680,00 Kč
N	K	HZS2222	Koordináční práce - kontrola PD	hod	8,0	546,00 Kč	4 368,00 Kč
<b>2 - Rozváděč RH-A3 (nová skříň)</b>							
<b>10 - rekonstrukce A3 - hl.rozvody</b>							- Kč
28	K	210190003-D	Demontáž rozvodnic běžných oceloplechových nebo plastových do 2	kpl	3,0	1 040,00 Kč	3 120,00 Kč
N	M	IU006106-S	Rozváděč skříňový RAK 2086, 2000 x 800 x 600 mm, RAL 7035	ks	2,0	21 032,00 Kč	42 064,00 Kč
N	M	IU006133-S	Bočnice RAK-N 2060, 2000 x 600, RAL 7035, balení 1 pár (2ks)	ks	1,0	4 837,25 Kč	4 837,25 Kč
N	M	ECNPM20KP	Nosník přístrojového můstku NPM 2000mm, pro krycí panely	ks	4,0	684,75 Kč	2 739,00 Kč
N	M	ECPMU081	Přístrojový můstek PMU 800x100mm	ks	8,0	363,55 Kč	2 908,40 Kč
N	M	ECKPPZ0845	Zákryt plný bez zámku 800x450	ks	4,0	507,65 Kč	2 030,60 Kč
N	M	ECKPPZ0830	Zákryt plný bez zámku 800x300	ks	7,0	397,10 Kč	2 779,70 Kč
N	M	IL902256	Příchytka pro panel, modrá	ks	40,0	9,85 Kč	394,00 Kč
N	M	IL902262	Západka pro plast, modrá	ks	40,0	11,33 Kč	453,20 Kč
N	M		Sestavení/doprava	kpl	1,0	4 600,00 Kč	4 600,00 Kč
<b>3 - Změna ventilátorů (doplnění do koupelen)</b>							
<b>06 - rekonstrukce A3 - 6.NP</b>							- Kč
65	M	vl.0505	Potrubní ventilátor s časovým relé, parametry dle stávajícího, vč. osa	kus	-8,0	3 000,00 Kč	- 24 000,00 Kč



## Stavba: „REKONSTRUKCE ELEKTROINSTALACE OBJEKTU A3 – HAVARIJNÍ STAV - I. Etapa“

EBM TZB s.r.o.

PČ	Typ	Kód	Popis	MJ	Množství	J.cena [CZK]	Celkem [CZK]
N	K	751111811	Demontáž ventilátoru axiálního nízkotlakého kruhové potrubí D do 200	kus	16,0	178,00 Kč	2 848,00 Kč
N	K	751111011	Montáž ventilátoru axiálního nízkotlakého nástěnného základního D	kus	16,0	188,00 Kč	3 008,00 Kč
N	M		EDM 100 CTZ IP44 MALÝ AXIÁLNÍ VENTILÁTOR prům.98	kus	8,0	2 950,75 Kč	23 606,00 Kč
N	M		EDM 100 S 12V IP57 MALÝ AXIÁLNÍ VENT., BEZPEČNÉ PROVEDENÍ pr	kus	8,0	2 265,09 Kč	18 120,72 Kč
N	K	741351811	Demontáž transformátor jednofázový nn vestavný 1x primár - 1x sekun	kus	8,0	89,90 Kč	719,20 Kč
N	K	741350001	Montáž transformátor jednofázový nn vestavný 1x primár - 1x sekun	kus	8,0	189,00 Kč	1 512,00 Kč
N	M		Trafo 230V/12V - např. VENTS 1009992	kus	8,0	767,21 Kč	6 137,68 Kč
N	K	210160011	Montáž spínačů časových se zapojením vodičů	kus	8,0	240,00 Kč	1 920,00 Kč
N	M		CS3-1B ČASOVÝ SPÍNAČ	kus	8,0	256,50 Kč	2 052,00 Kč
			<b>08 - rekonstrukce A3 - 8.NP</b>				- Kč
65	M	vl.0505	Potrubní ventilátor s časovým relé, parametry dle stávajícího, vč. osa	kus	-8,0	3 000,00 Kč	- 24 000,00 Kč
N	K	751111811	Demontáž ventilátoru axiálního nízkotlakého kruhové potrubí D do 200	kus	16,0	178,00 Kč	2 848,00 Kč
N	K	751111011	Montáž ventilátoru axiálního nízkotlakého nástěnného základního D	kus	16,0	188,00 Kč	3 008,00 Kč
N	M		EDM 100 CTZ IP44 MALÝ AXIÁLNÍ VENTILÁTOR prům.98	kus	8,0	2 950,75 Kč	23 606,00 Kč
N	M		EDM 100 S 12V IP57 MALÝ AXIÁLNÍ VENT., BEZPEČNÉ PROVEDENÍ pr	kus	8,0	2 265,09 Kč	18 120,72 Kč
N	K	741351811	Demontáž transformátor jednofázový nn vestavný 1x primár - 1x sekun	kus	8,0	89,90 Kč	719,20 Kč
N	K	741350001	Montáž transformátor jednofázový nn vestavný 1x primár - 1x sekun	kus	8,0	189,00 Kč	1 512,00 Kč
N	M		Trafo 230V/12V - např. VENTS 1009992	kus	8,0	767,21 Kč	6 137,68 Kč
N	K	210160011	Montáž spínačů časových se zapojením vodičů	kus	8,0	240,00 Kč	1 920,00 Kč
N	M		CS3-1B ČASOVÝ SPÍNAČ	kus	8,0	256,50 Kč	2 052,00 Kč
			<b>09 - rekonstrukce A3 - 9.NP</b>				- Kč
65	M	vl.0505	Potrubní ventilátor s časovým relé, parametry dle stávajícího, vč. osa	kus	-8,0	3 000,00 Kč	- 24 000,00 Kč
N	K	751111811	Demontáž ventilátoru axiálního nízkotlakého kruhové potrubí D do 200	kus	16,0	178,00 Kč	2 848,00 Kč
N	K	751111011	Montáž ventilátoru axiálního nízkotlakého nástěnného základního D	kus	16,0	188,00 Kč	3 008,00 Kč
N	M		EDM 100 CTZ IP44 MALÝ AXIÁLNÍ VENTILÁTOR prům.98	kus	8,0	2 950,75 Kč	23 606,00 Kč
N	M		EDM 100 S 12V IP57 MALÝ AXIÁLNÍ VENT., BEZPEČNÉ PROVEDENÍ pr	kus	8,0	2 265,09 Kč	18 120,72 Kč
N	K	741351811	Demontáž transformátor jednofázový nn vestavný 1x primár - 1x sekun	kus	8,0	89,90 Kč	719,20 Kč
N	K	741350001	Montáž transformátor jednofázový nn vestavný 1x primár - 1x sekun	kus	8,0	189,00 Kč	1 512,00 Kč
N	M		Trafo 230V/12V - např. VENTS 1009992	kus	8,0	767,21 Kč	6 137,68 Kč
N	K	210160011	Montáž spínačů časových se zapojením vodičů	kus	8,0	240,00 Kč	1 920,00 Kč
N	M		CS3-1B ČASOVÝ SPÍNAČ	kus	8,0	256,50 Kč	2 052,00 Kč
			<b>4 - Změna rozváděče pro kuchyňky (více okruhů)</b>				
			<b>06 - rekonstrukce A3 - 6.NP</b>				- Kč
N	M	BK080151	Rozvodnice nástěnná, 1x12 modulů, dveře plné	kus	-1,0	348,15 Kč	- 348,15 Kč
N	M	BK080154	Rozvodnice nástěnná, 1x 18 modulů, dveře plné	kus	1,0	495,55 Kč	495,55 Kč
N	M		Proudový chránič s nadproudovou ochranou např. OLI-16B-1N-030A	kus	2,0	1 807,99 Kč	3 615,98 Kč
N	K	741321003	Montáž proudových chráničů dvoupólových nn do 25 A ve skříni se z	kus	2,0	217,00 Kč	434,00 Kč
			<b>08 - rekonstrukce A3 - 8.NP</b>				- Kč
N	M	BK080151	Rozvodnice nástěnná, 1x12 modulů, dveře plné	kus	-1,0	348,15 Kč	- 348,15 Kč
N	M	BK080154	Rozvodnice nástěnná, 1x 18 modulů, dveře plné	kus	1,0	495,55 Kč	495,55 Kč
N	M		Proudový chránič s nadproudovou ochranou např. OLI-16B-1N-030A	kus	2,0	1 807,99 Kč	3 615,98 Kč
N	K	741321003	Montáž proudových chráničů dvoupólových nn do 25 A ve skříni se z	kus	2,0	217,00 Kč	434,00 Kč
			<b>09 - rekonstrukce A3 - 9.NP</b>				- Kč
N	M	BK080151	Rozvodnice nástěnná, 1x12 modulů, dveře plné	kus	-1,0	348,15 Kč	- 348,15 Kč
N	M	BK080154	Rozvodnice nástěnná, 1x 18 modulů, dveře plné	kus	1,0	495,55 Kč	495,55 Kč
N	M		Proudový chránič s nadproudovou ochranou např. OLI-16B-1N-030A	kus	2,0	1 807,99 Kč	3 615,98 Kč
N	K	741321003	Montáž proudových chráničů dvoupólových nn do 25 A ve skříni se z	kus	2,0	217,00 Kč	434,00 Kč
			<b>5 - Změna krytí přístrojů v koupelnách, změna typu pro pračku a sporák, doplnění čidel na chodbu a schodiště</b>				
			<b>06 - rekonstrukce A3 - 6.NP</b>				- Kč
31	M	345551240	zásuvka 2násobná 16A, typ dle standardu investora, vč. rámečku	kus	-8,0	174,41 Kč	- 1 395,28 Kč
41	M	345355120.2.1	spínač řazení 1, 10A, 250V, vč. rámečku	kus	-8,0	155,57 Kč	- 1 244,56 Kč
N	M		5519A-A02997 B ZÁSUVKA JEDNONÁSOBNÁ S CLONKAMI, S VÍČKEM	ks	8,0	222,84 Kč	1 782,72 Kč
N	M		3559A-A06940 B PŘEPÍNAČ STŘÍDAVÝ, S KRYTEM, ŘAZENÍ 6, IP44, BE	ks	8,0	209,07 Kč	1 672,56 Kč
31	M	345551240	zásuvka 2násobná 16A, typ dle standardu investora, vč. rámečku	kus	-3,0	174,41 Kč	- 523,23 Kč
30	K	210010322	Montáž rozvodek zapuštěných plastových kruhových 1906/V68	kus	-3,0	130,00 Kč	- 390,00 Kč

Stavba: „REKONSTRUKCE ELEKTROINSTALACE OBJEKTU A3 – HAVARIJNÍ STAV - I. Etapa“

EBM TZB s.r.o.

PČ	Typ	Kód	Popis	MJ	Množství	J.cena [CZK]	Celkem [CZK]
27	K	210010301	Montáž krabic přístrojových zapuštěných plastových kruhových KU 6	kus	-3,0	86,67 Kč	- 260,01 Kč
29	M	345715110.1	krabice přístrojová instalační KP 68/2	kus	-3,0	10,01 Kč	- 30,03 Kč
54	K	210800052	Montáž měděných vodičů CYY, CMA, CY, CYA, HO5V, HO7V 2,5 mm2	m	-23,0	30,33 Kč	- 697,59 Kč
55	M	341095170	kabel silový s Cu jádrem, CYKY 3x2,5 mm2	m	-23,0	23,39 Kč	- 537,97 Kč
31	M	345551240	zásuvka 2násobná 16A, typ dle standardu investora, vč. rámečku	kus	-1,0	174,41 Kč	- 174,41 Kč
N	M		5519A-A02357 B ZÁSUVKA JEDNONÁSOBNÁ, CHRÁNĚNÁ, S CLONKAMI	kus	1,0	155,34 Kč	155,34 Kč
40	K	210110001.1.1	Montáž nástěnný vypínač nn nebo PIR, prostředí základní nebo vlhké	kus	3,0	173,33 Kč	519,99 Kč
45	M	345355550.1	PIR, pohybové čidlo, 360st., vnitřní	kus	3,0	780,00 Kč	2 340,00 Kč
			<b>08 - rekonstrukce A3 - 8.NP</b>				- Kč
31	M	345551240	zásuvka 2násobná 16A, typ dle standardu investora, vč. rámečku	kus	-8,0	174,41 Kč	- 1 395,28 Kč
41	M	345355120.2.1	spínač řazení 1, 10A, 250V, vč. rámečku	kus	-8,0	155,57 Kč	- 1 244,56 Kč
N	M		5519A-A02997 B ZÁSUVKA JEDNONÁSOBNÁ S CLONKAMI, S VÍČKEM	ks	8,0	222,84 Kč	1 782,72 Kč
N	M		3559A-A06940 B PŘEPÍNAČ STŘÍDAVÝ, S KRYTEM, ŘAZENÍ 6, IP44, BE	ks	8,0	209,07 Kč	1 672,56 Kč
31	M	345551240	zásuvka 2násobná 16A, typ dle standardu investora, vč. rámečku	kus	-2,0	174,41 Kč	- 348,82 Kč
N	M		5519A-A02357 B ZÁSUVKA JEDNONÁSOBNÁ, CHRÁNĚNÁ, S CLONKAMI	kus	2,0	155,34 Kč	310,68 Kč
40	K	210110001.1.1	Montáž nástěnný vypínač nn nebo PIR, prostředí základní nebo vlhké	kus	3,0	173,33 Kč	519,99 Kč
45	M	345355550.1	PIR, pohybové čidlo, 360st., vnitřní	kus	3,0	780,00 Kč	2 340,00 Kč
			<b>09 - rekonstrukce A3 - 9.NP</b>				- Kč
31	M	345551240	zásuvka 2násobná 16A, typ dle standardu investora, vč. rámečku	kus	-8,0	174,41 Kč	- 1 395,28 Kč
41	M	345355120.2.1	spínač řazení 1, 10A, 250V, vč. rámečku	kus	-8,0	155,57 Kč	- 1 244,56 Kč
N	M		5519A-A02997 B ZÁSUVKA JEDNONÁSOBNÁ S CLONKAMI, S VÍČKEM	ks	8,0	222,84 Kč	1 782,72 Kč
N	M		3559A-A06940 B PŘEPÍNAČ STŘÍDAVÝ, S KRYTEM, ŘAZENÍ 6, IP44, BE	ks	8,0	209,07 Kč	1 672,56 Kč
31	M	345551240	zásuvka 2násobná 16A, typ dle standardu investora, vč. rámečku	kus	-2,0	174,41 Kč	- 348,82 Kč
N	M		5519A-A02357 B ZÁSUVKA JEDNONÁSOBNÁ, CHRÁNĚNÁ, S CLONKAMI	kus	2,0	155,34 Kč	310,68 Kč
40	K	210110001.1.1	Montáž nástěnný vypínač nn nebo PIR, prostředí základní nebo vlhké	kus	3,0	173,33 Kč	519,99 Kč
45	M	345355550.1	PIR, pohybové čidlo, 360st., vnitřní	kus	3,0	780,00 Kč	2 340,00 Kč
			<b>10 - rekonstrukce A3 - hl.rozvody</b>				- Kč
14	K	210201025	Montáž svítidel, přisazených/závěsných, vnitřních/venkovních	KUS	2,0	433,33 Kč	866,66 Kč
19	M	N	Svítidlo LMD NSOLC4 LED+ piktogram přisazené nouzové svítidlo s oz	KUS	2,0	529,10 Kč	1 058,20 Kč
14	K	210201025	Montáž svítidel, přisazených/závěsných, vnitřních/venkovních	KUS	2,0	433,33 Kč	866,66 Kč
N	M	Na	Nouzové svítidlo s vlastním zdrojem do venkovního prostředí	KUS	2,0	1 558,00 Kč	3 116,00 Kč
46	M	v_10.1.1	Vrtání prostupů do DN50	kus	2,0	360,00 Kč	720,00 Kč
40	K	210110001.1.1	Montáž nástěnný vypínač nn nebo PIR, prostředí základní nebo vlhké	kus	7,0	173,33 Kč	1 213,31 Kč
25	M	345355550.1	PIR, pohybové čidlo, 360st., vnitřní	kus	7,0	780,00 Kč	5 460,00 Kč
N	K	HZS2222	Koordináční práce	hod	4,0	546,00 Kč	2 184,00 Kč
			<b>6 - Změna patrových rozváděčů a doplnění chybějících prvků</b>				- Kč
			<b>06 - rekonstrukce A3 - 6.NP</b>				- Kč
N	M		Oceloplechový rozvaděč pod omítku, RA3x.x, vč. výzbroje, osazení, za	kus	2,0	4 532,12 Kč	9 064,24 Kč
N	M		Proudový chránič s nadproudovou ochranou např. OLI-16B-1N-030A	kus	3,0	1 807,99 Kč	5 423,97 Kč
N	K	741321003	Montáž proudových chráničů dvoupólových nn do 25 A ve skříni se z	kus	3,0	217,00 Kč	651,00 Kč
N	M		Proudový chránič s nadproudovou ochranou např. OLI-16B-1N-030A	kus	5,0	1 807,99 Kč	9 039,95 Kč
N	K	741321003	Montáž proudových chráničů dvoupólových nn do 25 A ve skříni se z	kus	5,0	217,00 Kč	1 085,00 Kč
			<b>08 - rekonstrukce A3 - 8.NP</b>				- Kč
N	M		Oceloplechový rozvaděč pod omítku, RA3x.x, vč. výzbroje, osazení, za	kus	2,0	4 532,12 Kč	9 064,24 Kč
N	M		Proudový chránič s nadproudovou ochranou např. OLI-16B-1N-030A	kus	3,0	1 807,99 Kč	5 423,97 Kč
N	K	741321003	Montáž proudových chráničů dvoupólových nn do 25 A ve skříni se z	kus	3,0	217,00 Kč	651,00 Kč
N	M		Proudový chránič s nadproudovou ochranou např. OLI-16B-1N-030A	kus	2,0	1 807,99 Kč	3 615,98 Kč
N	K	741321003	Montáž proudových chráničů dvoupólových nn do 25 A ve skříni se z	kus	2,0	217,00 Kč	434,00 Kč
			<b>09 - rekonstrukce A3 - 9.NP</b>				- Kč
N	M		Oceloplechový rozvaděč pod omítku, RA3x.x, vč. výzbroje, osazení, za	kus	2,0	4 532,12 Kč	9 064,24 Kč
N	M		Proudový chránič s nadproudovou ochranou např. OLI-16B-1N-030A	kus	3,0	1 807,99 Kč	5 423,97 Kč
N	K	741321003	Montáž proudových chráničů dvoupólových nn do 25 A ve skříni se z	kus	3,0	217,00 Kč	651,00 Kč
N	M		Proudový chránič s nadproudovou ochranou např. OLI-16B-1N-030A	kus	2,0	1 807,99 Kč	3 615,98 Kč
N	M		Jistič 10A/1/B	kus	2,0	142,00 Kč	284,00 Kč
N	K	741321003	Montáž proudových chráničů dvoupólových nn do 25 A ve skříni se z	kus	2,0	217,00 Kč	434,00 Kč
N	K		Montáž jističe nn do 25 A ve skříni se zapojením vodičů	kus	2,0	195,00 Kč	390,00 Kč

Stavba: „REKONSTRUKCE ELEKTROINSTALACE OBJEKTU A3 – HAVARIJNÍ STAV - I. Etapa“

EBM TZB s.r.o.

PČ	Typ	Kód	Popis	MJ	Množství	J.cena [CZK]	Celkem [CZK]
			<b>7 - Celoplošné lešení poslední patra - levá část</b>				
			<b>10 - rekonstrukce A3 - hl.rozvody</b>				- Kč
N	K		Montáž sestavy lešení	kpl	1,0	19 480,00 Kč	19 480,00 Kč
N	K		Nájemné sestavy lešení	dny	30,0	325,00 Kč	9 750,00 Kč
N	K		Demontáž sestavy lešení	kpl	1,0	15 600,00 Kč	15 600,00 Kč
N	K		Doprava sestavy lešení	auto	2,0	3 300,00 Kč	6 600,00 Kč
N	K	HZS2222	Koordinační práce	hod	8,0	546,00 Kč	4 368,00 Kč
			<b>8 - Doplnění rozvaděče RA3.9.2</b>				
			<b>09 - rekonstrukce A3 - 9.NP</b>				- Kč
N	M		Jistič 16A/1/C	kus	1,0	142,00 Kč	142,00 Kč
N	K		Montáž jističe nn do 25 A ve skříni se zapojením vodičů	kus	1,0	195,00 Kč	195,00 Kč
N			Elektroměr na DIN jedofázový vč. montáže	kus	2,0	2 245,00 Kč	4 490,00 Kč
			<b>9 - Příprava kabeláže před montáží SDK</b>				
			<b>10 - rekonstrukce A3 - hl.rozvody (7.NP)</b>				- Kč
9	K	210020301.1	Montáž žlabů kovových, šířky do 50 mm s víkem	m	8,0	260,00 Kč	2 080,00 Kč
10	M	345754910.1.b	Kabelový pozinkovaný žlab, plný, s integ. spojkou 50x50, vč. lomových	m	8,0	195,00 Kč	1 560,00 Kč
50	K	210800004	Montáž měděných vodičů CYY 6 mm2	m	9,0	26,00 Kč	234,00 Kč
51	M	341421570	vodič silový s Cu jádrem CYA H07 V-K 6 mm2	m	9,0	19,15 Kč	172,35 Kč
52	K	210800051	Montáž měděných vodičů CYY, CMA, CY, CYA, HO5V, HO7V 1,5 mm2	m	30,0	30,33 Kč	909,90 Kč
53	M	341110300	kabel silový s Cu jádrem CYKY 3x1,5 mm2	m	30,0	14,16 Kč	424,80 Kč
54	K	210800052	Montáž měděných vodičů CYY, CMA, CY, CYA, HO5V, HO7V 2,5 mm2	m	15,0	30,33 Kč	454,95 Kč
55	M	341095170	kabel silový s Cu jádrem, CYKY 3x2,5 mm2	m	15,0	23,39 Kč	350,85 Kč
56	K	210810047	Montáž měděných kabelů CYKY, CYKYD, CYKYDY, NYM, NYY, YSLY 75	m	9,0	30,33 Kč	272,97 Kč
57	M	341110420	kabel silový s Cu jádrem CYKY 3x4 mm2	m	9,0	38,86 Kč	349,74 Kč
58	K	210950202	Příplatek na zatahování kabelů hmotnosti do 2 kg do tvárniceových tra	m	63,0	17,33 Kč	1 091,79 Kč
59	M	v_10.1.1	Vrtání prostupů do DN50	kus	5,0	360,00 Kč	1 800,00 Kč
66	M	231701530	pěna montážní protipožární polyuretanová SOUDAFOAM FR-B1 jedn	kus	5,0	455,00 Kč	2 275,00 Kč
67	M	v_06	Požární ucpávky prostupů	kus	5,0	260,00 Kč	1 300,00 Kč
82	K	Hod.sazba2	Pomocné zednické práce	hod	1,0	455,00 Kč	455,00 Kč
83	K	Hod.sazba3	Pomocné nekvalifikované práce	hod	2,0	494,00 Kč	988,00 Kč
84	K	Hod.sazba5	Zabezpečení pracoviště	hod	1,0	494,00 Kč	494,00 Kč
85	K	HZS2221	Hodinová zúčtovací sazba elektrikář	hod	1,0	520,00 Kč	520,00 Kč
			<b>10 - rekonstrukce A3 - hl.rozvody (5.NP)</b>				- Kč
9	K	210020301.1	Montáž žlabů kovových, šířky do 50 mm s víkem	m	8,0	260,00 Kč	2 080,00 Kč
10	M	345754910.1.b	Kabelový pozinkovaný žlab, plný, s integ. spojkou 50x50, vč. lomových	m	8,0	195,00 Kč	1 560,00 Kč
50	K	210800004	Montáž měděných vodičů CYY 6 mm2	m	9,0	26,00 Kč	234,00 Kč
51	M	341421570	vodič silový s Cu jádrem CYA H07 V-K 6 mm2	m	9,0	19,15 Kč	172,35 Kč
52	K	210800051	Montáž měděných vodičů CYY, CMA, CY, CYA, HO5V, HO7V 1,5 mm2	m	30,0	30,33 Kč	909,90 Kč
53	M	341110300	kabel silový s Cu jádrem CYKY 3x1,5 mm2	m	30,0	14,16 Kč	424,80 Kč
54	K	210800052	Montáž měděných vodičů CYY, CMA, CY, CYA, HO5V, HO7V 2,5 mm2	m	15,0	30,33 Kč	454,95 Kč
55	M	341095170	kabel silový s Cu jádrem, CYKY 3x2,5 mm2	m	15,0	23,39 Kč	350,85 Kč
56	K	210810047	Montáž měděných kabelů CYKY, CYKYD, CYKYDY, NYM, NYY, YSLY 75	m	9,0	30,33 Kč	272,97 Kč
57	M	341110420	kabel silový s Cu jádrem CYKY 3x4 mm2	m	9,0	38,86 Kč	349,74 Kč
58	K	210950202	Příplatek na zatahování kabelů hmotnosti do 2 kg do tvárniceových tra	m	63,0	17,33 Kč	1 091,79 Kč
59	M	v_10.1.1	Vrtání prostupů do DN50	kus	5,0	360,00 Kč	1 800,00 Kč
66	M	231701530	pěna montážní protipožární polyuretanová SOUDAFOAM FR-B1 jedn	kus	5,0	455,00 Kč	2 275,00 Kč
67	M	v_06	Požární ucpávky prostupů	kus	5,0	260,00 Kč	1 300,00 Kč
82	K	Hod.sazba2	Pomocné zednické práce	hod	1,0	455,00 Kč	455,00 Kč
83	K	Hod.sazba3	Pomocné nekvalifikované práce	hod	2,0	494,00 Kč	988,00 Kč
84	K	Hod.sazba5	Zabezpečení pracoviště	hod	1,0	494,00 Kč	494,00 Kč
85	K	HZS2221	Hodinová zúčtovací sazba elektrikář	hod	1,0	520,00 Kč	520,00 Kč
			<b>10 - rekonstrukce A3 - hl.rozvody (4.NP)</b>				- Kč
9	K	210020301.1	Montáž žlabů kovových, šířky do 50 mm s víkem	m	8,0	260,00 Kč	2 080,00 Kč
10	M	345754910.1.b	Kabelový pozinkovaný žlab, plný, s integ. spojkou 50x50, vč. lomových	m	8,0	195,00 Kč	1 560,00 Kč



Stavba: „REKONSTRUKCE ELEKTROINSTALACE OBJEKTU A3 – HAVARIJNÍ STAV - I. Etapa“

EBM TZB s.r.o.

PČ	Typ	Kód	Popis	MJ	Množství	J.cena [CZK]	Celkem [CZK]
50	K	210800004	Montáž měděných vodičů CYY 6 mm2	m	9,0	26,00 Kč	234,00 Kč
51	M	341421570	vodič silový s Cu jádrem CYA H07 V-K 6 mm2	m	9,0	19,15 Kč	172,35 Kč
52	K	210800051	Montáž měděných vodičů CYY, CMA, CY, CYA, HO5V, HO7V 1,5 mm2	m	30,0	30,33 Kč	909,90 Kč
53	M	341110300	kabel silový s Cu jádrem CYKY 3x1,5 mm2	m	30,0	14,16 Kč	424,80 Kč
54	K	210800052	Montáž měděných vodičů CYY, CMA, CY, CYA, HO5V, HO7V 2,5 mm2	m	15,0	30,33 Kč	454,95 Kč
55	M	341095170	kabel silový s Cu jádrem, CYKY 3x2,5 mm2	m	15,0	23,39 Kč	350,85 Kč
56	K	210810047	Montáž měděných kabelů CYKY, CYKYD, CYKYDY, NYM, NYY, YSLY 75	m	9,0	30,33 Kč	272,97 Kč
57	M	341110420	kabel silový s Cu jádrem CYKY 3x4 mm2	m	9,0	38,86 Kč	349,74 Kč
58	K	210950202	Příplatek na zatahování kabelů hmotnosti do 2 kg do tvárniceových tra	m	63,0	17,33 Kč	1 091,79 Kč
59	M	v_10.1.1	Vrtání prostupů do DN50	kus	5,0	360,00 Kč	1 800,00 Kč
66	M	231701530	pěna montážní protipožární polyuretanová SOUDAFOAM FR-B1 jedn	kus	5,0	455,00 Kč	2 275,00 Kč
67	M	v_06	Požární ucpávky prostupů	kus	5,0	260,00 Kč	1 300,00 Kč
82	K	Hod.sazba2	Pomocné zednické práce	hod	1,0	455,00 Kč	455,00 Kč
83	K	Hod.sazba3	Pomocné nekvalifikované práce	hod	2,0	494,00 Kč	988,00 Kč
84	K	Hod.sazba5	Zabezpečení pracoviště	hod	1,0	494,00 Kč	494,00 Kč
85	K	HZS2221	Hodinová zúčtovací sazba elektrikář	hod	1,0	520,00 Kč	520,00 Kč
			<b>10 - rekonstrukce A3 - hl.rozvody (3.NP)</b>				- Kč
9	K	210020301.1	Montáž žlabů kovových, šířky do 50 mm s vikem	m	8,0	260,00 Kč	2 080,00 Kč
10	M	345754910.1.b	Kabelový pozinkovaný žlab, plný, s integ. spojkou 50x50, vč. lomový	m	8,0	195,00 Kč	1 560,00 Kč
50	K	210800004	Montáž měděných vodičů CYY 6 mm2	m	9,0	26,00 Kč	234,00 Kč
51	M	341421570	vodič silový s Cu jádrem CYA H07 V-K 6 mm2	m	9,0	19,15 Kč	172,35 Kč
52	K	210800051	Montáž měděných vodičů CYY, CMA, CY, CYA, HO5V, HO7V 1,5 mm2	m	30,0	30,33 Kč	909,90 Kč
53	M	341110300	kabel silový s Cu jádrem CYKY 3x1,5 mm2	m	30,0	14,16 Kč	424,80 Kč
54	K	210800052	Montáž měděných vodičů CYY, CMA, CY, CYA, HO5V, HO7V 2,5 mm2	m	15,0	30,33 Kč	454,95 Kč
55	M	341095170	kabel silový s Cu jádrem, CYKY 3x2,5 mm2	m	15,0	23,39 Kč	350,85 Kč
56	K	210810047	Montáž měděných kabelů CYKY, CYKYD, CYKYDY, NYM, NYY, YSLY 75	m	9,0	30,33 Kč	272,97 Kč
57	M	341110420	kabel silový s Cu jádrem CYKY 3x4 mm2	m	9,0	38,86 Kč	349,74 Kč
58	K	210950202	Příplatek na zatahování kabelů hmotnosti do 2 kg do tvárniceových tra	m	63,0	17,33 Kč	1 091,79 Kč
59	M	v_10.1.1	Vrtání prostupů do DN50	kus	5,0	360,00 Kč	1 800,00 Kč
66	M	231701530	pěna montážní protipožární polyuretanová SOUDAFOAM FR-B1 jedn	kus	5,0	455,00 Kč	2 275,00 Kč
67	M	v_06	Požární ucpávky prostupů	kus	5,0	260,00 Kč	1 300,00 Kč
82	K	Hod.sazba2	Pomocné zednické práce	hod	1,0	455,00 Kč	455,00 Kč
83	K	Hod.sazba3	Pomocné nekvalifikované práce	hod	2,0	494,00 Kč	988,00 Kč
84	K	Hod.sazba5	Zabezpečení pracoviště	hod	1,0	494,00 Kč	494,00 Kč
85	K	HZS2221	Hodinová zúčtovací sazba elektrikář	hod	1,0	520,00 Kč	520,00 Kč
			<b>10 - rekonstrukce A3 - hl.rozvody (2.NP)</b>				- Kč
9	K	210020301.1	Montáž žlabů kovových, šířky do 50 mm s vikem	m	8,0	260,00 Kč	2 080,00 Kč
10	M	345754910.1.b	Kabelový pozinkovaný žlab, plný, s integ. spojkou 50x50, vč. lomový	m	8,0	195,00 Kč	1 560,00 Kč
50	K	210800004	Montáž měděných vodičů CYY 6 mm2	m	9,0	26,00 Kč	234,00 Kč
51	M	341421570	vodič silový s Cu jádrem CYA H07 V-K 6 mm2	m	9,0	19,15 Kč	172,35 Kč
52	K	210800051	Montáž měděných vodičů CYY, CMA, CY, CYA, HO5V, HO7V 1,5 mm2	m	30,0	30,33 Kč	909,90 Kč
53	M	341110300	kabel silový s Cu jádrem CYKY 3x1,5 mm2	m	30,0	14,16 Kč	424,80 Kč
54	K	210800052	Montáž měděných vodičů CYY, CMA, CY, CYA, HO5V, HO7V 2,5 mm2	m	15,0	30,33 Kč	454,95 Kč
55	M	341095170	kabel silový s Cu jádrem, CYKY 3x2,5 mm2	m	15,0	23,39 Kč	350,85 Kč
56	K	210810047	Montáž měděných kabelů CYKY, CYKYD, CYKYDY, NYM, NYY, YSLY 75	m	9,0	30,33 Kč	272,97 Kč
57	M	341110420	kabel silový s Cu jádrem CYKY 3x4 mm2	m	9,0	38,86 Kč	349,74 Kč
58	K	210950202	Příplatek na zatahování kabelů hmotnosti do 2 kg do tvárniceových tra	m	63,0	17,33 Kč	1 091,79 Kč
59	M	v_10.1.1	Vrtání prostupů do DN50	kus	5,0	360,00 Kč	1 800,00 Kč
66	M	231701530	pěna montážní protipožární polyuretanová SOUDAFOAM FR-B1 jedn	kus	5,0	455,00 Kč	2 275,00 Kč
67	M	v_06	Požární ucpávky prostupů	kus	5,0	260,00 Kč	1 300,00 Kč
82	K	Hod.sazba2	Pomocné zednické práce	hod	1,0	455,00 Kč	455,00 Kč
83	K	Hod.sazba3	Pomocné nekvalifikované práce	hod	2,0	494,00 Kč	988,00 Kč
84	K	Hod.sazba5	Zabezpečení pracoviště	hod	1,0	494,00 Kč	494,00 Kč
85	K	HZS2221	Hodinová zúčtovací sazba elektrikář	hod	1,0	520,00 Kč	520,00 Kč
			<b>10 - rekonstrukce A3 - hl.rozvody (1.NP)</b>				- Kč
9	K	210020301.1	Montáž žlabů kovových, šířky do 50 mm s vikem	m	8,0	260,00 Kč	2 080,00 Kč
10	M	345754910.1.b	Kabelový pozinkovaný žlab, plný, s integ. spojkou 50x50, vč. lomový	m	8,0	195,00 Kč	1 560,00 Kč



Stavba: „REKONSTRUKCE ELEKTROINSTALACE OBJEKTU A3 – HAVARIJNÍ STAV - I. Etapa“

EBM TZB s.r.o.

PČ	Typ	Kód	Popis	MJ	Množství	J.cena [CZK]	Celkem [CZK]
52	K	210800051	Montáž měděných vodičů CYY, CMA, CY, CYA, HOSV, HO7V 1,5 mm2	m	30,0	30,33 Kč	909,90 Kč
53	M	341110300	kabel silový s Cu jádrem CYKY 3x1,5 mm2	m	30,0	14,16 Kč	424,80 Kč
54	K	210800052	Montáž měděných vodičů CYY, CMA, CY, CYA, HOSV, HO7V 2,5 mm2	m	60,0	30,33 Kč	1 819,80 Kč
55	M	341095170	kabel silový s Cu jádrem, CYKY 3x2,5 mm2	m	60,0	23,39 Kč	1 403,40 Kč
N	K	210810047	Montáž měděných kabelů CYKY, CYKYD, CYKYDY, NYM, NYY, YSLY 75	m	32,0	30,33 Kč	970,56 Kč
N	M	341110420	kabel silový s Cu jádrem CYKY 5x2,5 mm2	m	32,0	38,86 Kč	1 243,52 Kč
58	K	210950202	Příplatek na zatahování kabelů hmotnosti do 2 kg do tvárniceových tra	m	122,0	17,33 Kč	2 114,26 Kč
59	M	v_10.1.1	Vrtání prostupů do DN50	kus	3,0	360,00 Kč	1 080,00 Kč
66	M	231701530	pěna montážní protipožární polyuretanová SOUDAFOAM FR-B1 jedn	kus	3,0	455,00 Kč	1 365,00 Kč
67	M	v_06	Požární ucpávky prostupů	kus	3,0	260,00 Kč	780,00 Kč
82	K	Hod.sazba2	Pomocné zednické práce	hod	1,0	455,00 Kč	455,00 Kč
83	K	Hod.sazba3	Pomocné nekvalifikované práce	hod	2,0	494,00 Kč	988,00 Kč
84	K	Hod.sazba5	Zabezpečení pracoviště	hod	1,0	494,00 Kč	494,00 Kč
85	K	HZS2221	Hodinová zúčtovací sazba elektrikář	hod	1,0	520,00 Kč	520,00 Kč
			<b>10 - Nerealizované položky</b>				
			<b>06 - rekonstrukce A3 - 6.NP</b>				- Kč
25	K	210010003	Montáž trubek plastových ohebných D 23 mm uložených pod omítku	m	-300,0	43,33 Kč	- 12 999,00 Kč
26	M	345710630	trubka elektroinstalační ohebná LPFLEX z PVC (ČSN) 2323	m	-300,0	23,73 Kč	- 7 119,00 Kč
			<b>08 - rekonstrukce A3 - 8.NP</b>				- Kč
25	K	210010003	Montáž trubek plastových ohebných D 23 mm uložených pod omítku	m	-300,0	43,33 Kč	- 12 999,00 Kč
26	M	345710630	trubka elektroinstalační ohebná LPFLEX z PVC (ČSN) 2323	m	-300,0	23,73 Kč	- 7 119,00 Kč
			<b>09 - rekonstrukce A3 - 9.NP</b>				- Kč
25	K	210010003	Montáž trubek plastových ohebných D 23 mm uložených pod omítku	m	-300,0	43,33 Kč	- 12 999,00 Kč
26	M	345710630	trubka elektroinstalační ohebná LPFLEX z PVC (ČSN) 2323	m	-300,0	23,73 Kč	- 7 119,00 Kč
			<b>11 - SDK kastlíky - zakrytí stupačky hl. napájecích kabelů pro výtahy a osvětlení 2np- 8np</b>				
			<b>10 - rekonstrukce A3 - hl.rozvody</b>				- Kč
N	K+M	vl.63512	D+M protipožárního SDK kastlíku 0,2x0,2x2,6	ks	7,0	1 823,00 Kč	12 761,00 Kč
			<b>12 - Přípočty a odpočty materiálu</b>				
			<b>06 - rekonstrukce A3 - 6.NP</b>				- Kč
35	K	210010108	Montáž lišt vkládacích s víčkem šířky do 40 mm	m	-105,0	86,67 Kč	- 9 100,35 Kč
37	M	345721140P	lišta elektroinstalační vkládací, protipožární EI60, 40x15mm	m	-105,0	390,00 Kč	- 40 950,00 Kč
			<b>08 - rekonstrukce A3 - 8.NP</b>				- Kč
35	K	210010108	Montáž lišt vkládacích s víčkem šířky do 40 mm	m	-105,0	86,67 Kč	- 9 100,35 Kč
37	M	345721140P	lišta elektroinstalační vkládací, protipožární EI60, 40x15mm	m	-105,0	390,00 Kč	- 40 950,00 Kč
			<b>09 - rekonstrukce A3 - 9.NP</b>				- Kč
35	K	210010108	Montáž lišt vkládacích s víčkem šířky do 40 mm	m	-105,0	86,67 Kč	- 9 100,35 Kč
37	M	345721140P	lišta elektroinstalační vkládací, protipožární EI60, 40x15mm	m	-105,0	390,00 Kč	- 40 950,00 Kč
			<b>10 - rekonstrukce A3 - hl.rozvody</b>				- Kč
27	K	210010301	Montáž krabic přístrojových zapuštěných plastových kruhových KU 6	kus	36,0	86,67 Kč	3 120,12 Kč
28	M	34571523	krabice přístrojová odbočná s víčkem z PH, D 103 mm x 50 mm	kus	36,0	50,91 Kč	1 832,76 Kč
			<b>13 - Práce nad rámeč SoD</b>				
			<b>06 - rekonstrukce A3 - 6.NP</b>				- Kč
N			Osekání stávajícího obkladu kuchyňky vč. likvidace 1,4m2	hod	5,0	450,00 Kč	2 250,00 Kč
N			Škrábání omyvatelného nátěru chodby v jednotkách 8x 2m2	m2	16,0	550,00 Kč	8 800,00 Kč
			<b>08 - rekonstrukce A3 - 8.NP</b>				- Kč
N			Osekání stávajícího obkladu kuchyňky vč. likvidace 1,4m2	hod	5,0	450,00 Kč	2 250,00 Kč
N			Osekání stávajícího obkladu kuchyňky vč. likvidace 7,2m2	hod	12,0	450,00 Kč	5 400,00 Kč
N			Omítka vč. štuky	m2	7,2	358,00 Kč	2 577,60 Kč
			<b>09 - rekonstrukce A3 - 9.NP</b>				- Kč
N			Osekání stávajícího obkladu kuchyňky vč. likvidace 1,4m2	hod	5,0	450,00 Kč	2 250,00 Kč
N			SDK desky 1xA 12,5 bez izolace spodní kce profil CD+UD vč. prořezu	m2	10,0	630,00 Kč	6 300,00 Kč
			<b>10 - rekonstrukce A3 - hl.rozvody</b>				- Kč
N			Zarážka vč. montáže	ks	7,0	150,00 Kč	1 050,00 Kč



Stavba: „REKONSTRUKCE ELEKTROINSTALACE OBJEKTU A3 – HAVARIJNÍ STAV - I. Etapa“

EBM TZB s.r.o.

PČ	Typ	Kód	Popis	MJ	Množství	J.cena [CZK]	Celkem [CZK]
85	K	HZS2221	Hodinová zúčtovací sazba elektrikář	hod	4,0	520,00 Kč	2 080,00 Kč
85	K	HZS2221	Dohledávání odbočných krabic v 8np - zasvorkování	hod	4,0	520,00 Kč	2 080,00 Kč
85	K	HZS2221	Dohledávání odbočných krabic v 6np - zasvorkování a propojení z dů	hod	6,0	520,00 Kč	3 120,00 Kč
85	K	HZS2221	Dohledávání zapojení , přepojení, vyzkoušení a uvedení do provozu	hod	4,0	520,00 Kč	2 080,00 Kč
N			9NP- praskliny v rozích - vzdutá omítka osekání , znovu zapravení , v	hod	4,0	450,00 Kč	1 800,00 Kč





**Příloha č. 4**

Položkový rozpočet ke ZL č. 2

*Am*

Stavba: „REKONSTRUKCE ELEKTROINSTALACE OBJEKTU A3 – HAVARIJNÍ STAV - I. Etapa“

EBM TZB s.r.o.

PČ	Typ	Kód	Popis	MJ	Množství	J.cena [CZK]	Celkem [CZK]
<b>Celkem bez DPH</b>							- 535 388,71 Kč
<b>Dodatek č. 1</b>							- 535 388,71 Kč
<b>1 - Podhledy</b>							
<b>06 - rekonstrukce A3 - 6.NP</b>							- Kč
94	M	vl.63546	Revizní dvížka do SDK stropu, protipožární EL60, 600x600	kus	-4,0	2 500,00 Kč	- 10 000,00 Kč
<b>08 - rekonstrukce A3 - 8.NP</b>							- Kč
94	M	vl.63546	Revizní dvížka do SDK stropu, protipožární EL60, 600x600	kus	-4,0	2 500,00 Kč	- 10 000,00 Kč
<b>09 - rekonstrukce A3 - 9.NP</b>							- Kč
94	M	vl.63546	Revizní dvížka do SDK stropu, protipožární EL60, 600x600	kus	-4,0	2 500,00 Kč	- 10 000,00 Kč
<b>10 - rekonstrukce A3 - hl.rozvody</b>							- Kč
81	K	vl.63512	Montáž protipožárního SDK podhledu, vč. revizních dvířek	m2	-192,0	450,00 Kč	- 86 400,00 Kč
82	M	vl.63522	Protipožární SDK podhled EI60, vč. konstrukce a veškerého potřebné	m2	-192,0	450,00 Kč	- 86 400,00 Kč
94	M	vl.63546	Revizní dvížka do SDK stropu, protipožární EL60, 600x600	kus	-2,0	2 500,00 Kč	- 5 000,00 Kč
<b>06 - rekonstrukce A3 - 6.NP</b>							- Kč
N	K	763131411.KNF	SDK podhled desky 1x12,5 bez izolace dvouvrstvá spodní kce profil	m2	30,0	965,00 Kč	28 950,00 Kč
<b>08 - rekonstrukce A3 - 8.NP</b>							- Kč
N	K	763131411.KNF	SDK podhled desky 1x12,5 bez izolace dvouvrstvá spodní kce profil	m2	30,0	965,00 Kč	28 950,00 Kč
<b>09 - rekonstrukce A3 - 9.NP</b>							- Kč
N	K	763131411.KNF	SDK podhled desky 1x12,5 bez izolace dvouvrstvá spodní kce profil	m2	30,0	965,00 Kč	28 950,00 Kč
<b>06 - rekonstrukce A3 - 6.NP (Výměna podhledových kazet v koupelnách a na WC)</b>							- Kč
N	K	763135881	Demontáž kazet sádrokartonového podhledu	m2	30,4	65,00 Kč	1 976,00 Kč
N	K	763135101	Montáž kazet SDK kazetového podhledu vč. dojezu	m2	30,4	499,00 Kč	15 169,60 Kč
N	M		Kazeta podhledová např. Ecophone OPTA A 600x600 mm	m2	38,4	203,28 Kč	7 805,95 Kč
<b>08 - rekonstrukce A3 - 8.NP (Výměna podhledových kazet v koupelnách a na WC)</b>							- Kč
N	K	763135881	Demontáž kazet sádrokartonového podhledu	m2	30,4	65,00 Kč	1 976,00 Kč
N	K	763135101	Montáž kazet SDK kazetového podhledu vč. dojezu	m2	30,4	499,00 Kč	15 169,60 Kč
N	M		Kazeta podhledová např. Ecophone OPTA A 600x600 mm	m2	38,4	203,28 Kč	7 805,95 Kč
<b>09 - rekonstrukce A3 - 9.NP (Výměna podhledových kazet v koupelnách a na WC)</b>							- Kč
N	K	763135881	Demontáž kazet sádrokartonového podhledu	m2	30,4	65,00 Kč	1 976,00 Kč
N	K	763135101	Montáž kazet SDK kazetového podhledu vč. dojezu	m2	30,4	499,00 Kč	15 169,60 Kč
N	M		Kazeta podhledová např. Ecophone OPTA A 600x600 mm	m2	38,4	203,28 Kč	7 805,95 Kč
<b>2 - Změna zachování stávajících kabelů</b>							
<b>10 - rekonstrukce A3 - hl.rozvody</b>							- Kč
9	K	210020301.1	Montáž žlabů kovových, šířky do 50 mm s víkem	m	-400,0	260,00 Kč	- 104 000,00 Kč
10	M	345754910.1.b	Kabelový pozinkovaný žlab, plný, s integ. spojkou 50x50, vč. lomových	m	-400,0	195,00 Kč	- 78 000,00 Kč
19	K	210813051	Montáž kabel Cu plný kulatý do 1 kV 3x35+25 až 50+35mm2 uložený	m	-320,0	54,77 Kč	- 17 526,40 Kč
20	M	34111637	kabel silový s Cu jádrem 1 kV 4x35mm2	m	-320,0	455,33 Kč	- 145 705,60 Kč
21	K	210902121	Montáž kabelu Al do 1 kV plný kulatý průřezu 4x240 mm2 uložený	m	-35,0	156,00 Kč	- 5 460,00 Kč
22	M	34113235	kabel silový s Al jádrem 1 kV 3x240+120mm2	m	-35,0	439,39 Kč	- 15 378,65 Kč
23	K	210950204	Příplatek na zatahování kabelů hmotnosti do 6 kg do tvárnice	m	-35,0	52,00 Kč	- 1 820,00 Kč
31	K	210010108	Montáž lišt vkládacích s víčkem šířky do 40 mm	m	-160,0	86,67 Kč	- 13 867,20 Kč
32	M	345721140	lišta elektroinstalační vkládací z PVC LV 40x15	m	-40,0	59,74 Kč	- 2 389,60 Kč
33	M	345721140P	lišta elektroinstalační vkládací, protipožární EI60, 40x15mm	m	-120,0	390,00 Kč	- 46 800,00 Kč
40	M	10.067.555	Svorkovnice EPS 2 ekvipotencionální	KS	-21,0	247,00 Kč	- 5 187,00 Kč
41	K	210800004	Montáž měděných vodičů CYY 6 mm2	m	-20,0	26,00 Kč	- 520,00 Kč
42	M	341421570	vodič silový s Cu jádrem CYA H07 V-K 6 mm2	m	-20,0	19,15 Kč	- 383,00 Kč
44	M	341110300	kabel silový s Cu jádrem CYKY 3x1,5 mm2	m	-540,0	14,16 Kč	- 7 646,40 Kč
N	M		kabel silový s Cu jádrem CXXH-R-J 3x1,5 mm2 B2cas1d0(1)	m	540,0	30,02 Kč	16 209,18 Kč
52	K	210800007	Montáž vodiče Cu izolovaný plný a laněný s PVC pláštěm do 1 kV žíla	m	-45,0	43,33 Kč	- 1 949,85 Kč
53	M	341413600	vodič silový s Cu jádrem CYA H07 V-K 35 mm2	m	-45,0	113,53 Kč	- 5 108,85 Kč
60	K	460680612	Vysekání rýh pro montáž trubek a kabelů v omítce vápenné a vápenc	m	-250,0	96,00 Kč	- 24 000,00 Kč
61	K	460680622	Vysekání rýh pro montáž trubek a kabelů v omítce vápenné a vápenc	m	-80,0	120,00 Kč	- 9 600,00 Kč
62	K	460684432	Vyfrézování drážek do hl. max 15mm a šířky max 20mm	m	-140,0	144,00 Kč	- 20 160,00 Kč

