

## Příloha č. 1 objednávky

### Technická specifikace

#### SPECIFIKACE ROZSAHU

##### Předmět prací

Jedná se o stavební a montážní práce spojené s dodávkou 2 nových autobusových přístřešků na zastávky MHD.

##### Specifikace prací, materiálů a dodávek

###### **Stavební připravenost**

- stavební připravenost zajistí objednatel;
- dodavatel zajistí a předá objednateli technickou dokumentaci s požadavky na stavební připravenost pro jednotlivé přístřešky (tj. výkres spodní stavby).

###### **Specifikace přístřešku:**

Obdobný typ stávajících čekáren:

- modulová délka cca 2,5 m a cca 5,0 m



osazení okapnice

Zajištění prostorů proti zatékání

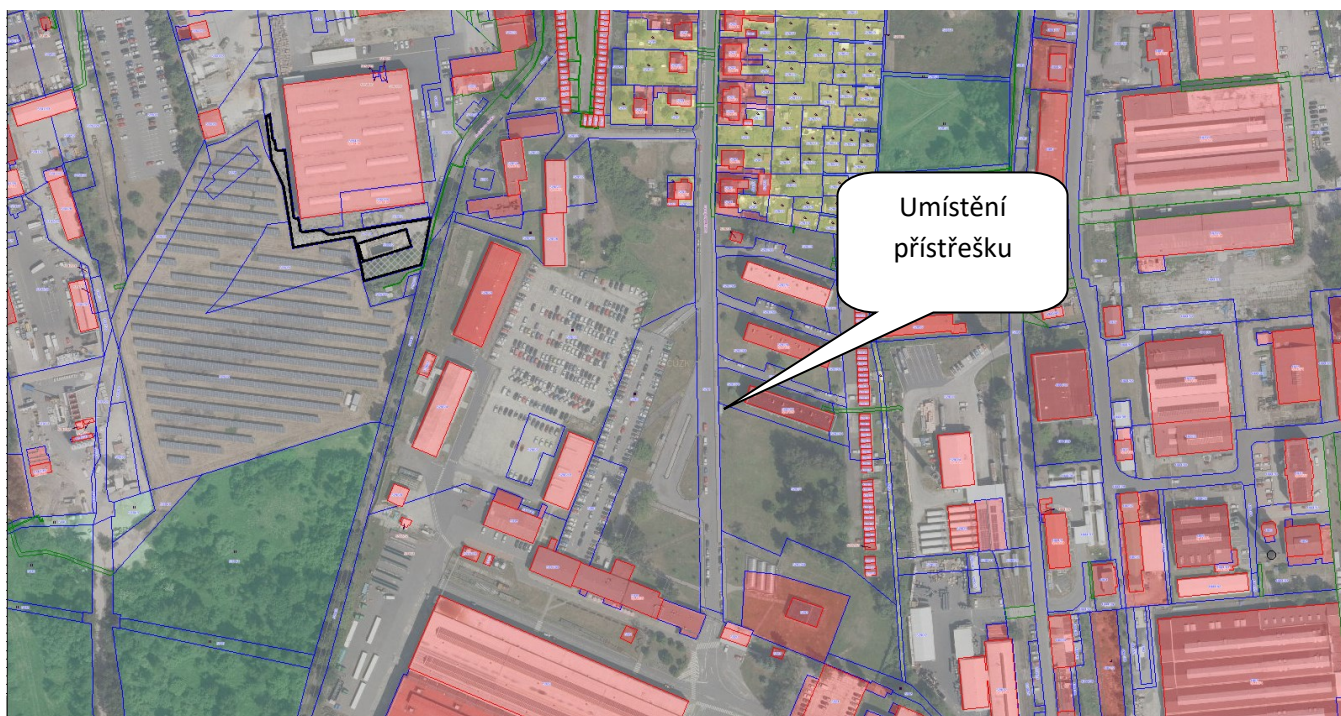
Sloupek bočnice

Lavička  
přes celou šíři přístřešku

**1) Ul. Svatopluka Čecha, Česká Lípa (obdobná konstrukce viz obrázky stávajících čekáren)**

- umístění na p.p.č. 5292/1 v k.ú. Česká Lípa;
- nosná ocelová konstrukce opatřená práškovou, komaxitovou vypalovací barvou;
- konstrukce s mírně zaoblenou střechou;
- střešní krytina z průhledného, či mléčného polykarbonátu s UV filtrem;
- ze strany nástupiště bude na střechu osazena okapnička pro svedení dešťových vod s odvodem do boku
- svislé výplně z kaleného nebo bezpečnostního skla o síle 6mm;
- dřevěná namořená a nalakovaná lavice v celé délce přístřešku;
- modulová délka 5,0 m;
- hloubka přístřešku 1,7 – 1,9 m
- min. výška 2,5 m
- barva konstrukce – hnědá;
- přístřešek bude konstrukčně řešen, tak aby nedocházelo k zatékání do vnitřního prostoru přístřešku (např. dostatečný přesah střechy, osazení výplní v celé výšce konstrukce, osazení krycích lišt apod.)

**p.p.č. 5292/1 v k.ú. Česká Lípa – ul. Svatopluka Čecha**

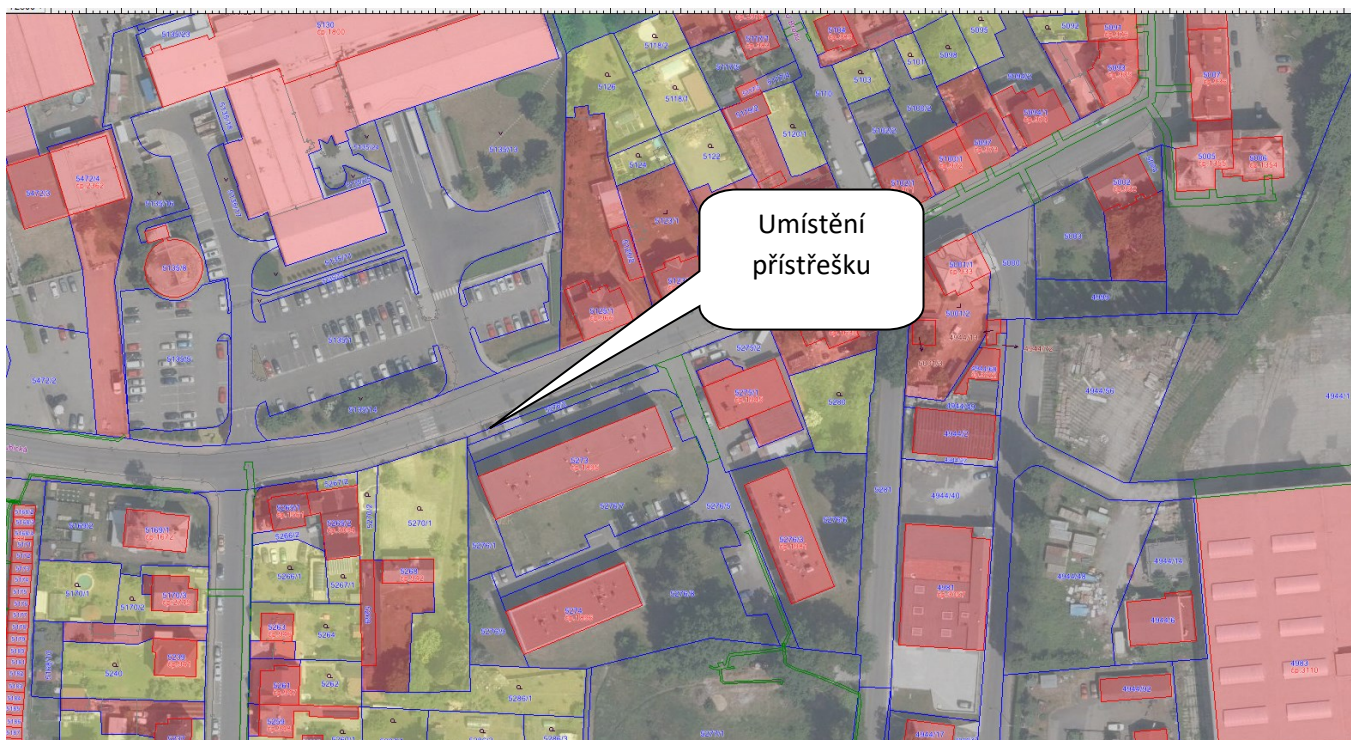




## 2) Ul. Dubická, Česká Lípa (obdobná konstrukce viz obrázky stávajících čekáren)

- umístění na p.p.č. 5276/2 v k.ú. Česká Lípa;
- nosná ocelová konstrukce opatřená práškovou, komaxitovou vypalovací barvou;
- konstrukce s mírně zaoblenou střechou;
- střešní krytina z průhledného, či mléčného polykarbonátu s UV filtrem;
- ze strany nástupiště bude na střechu osazena okapnička pro svedení dešťových vod s odvodem do boku
- svislé výplně z kaleného nebo bezpečnostního skla o síle 6mm;
- dřevěná namořená a nalakovaná lavice v celé délce přístřešku;
- modulová délka 2,5 m;
- hloubka přístřešku 1,7 – 1,9 m
- min. výška 2,5 m
- barva konstrukce – hnědá;
- přístřešek bude konstrukčně řešen, tak aby nedocházelo k zatékání do vnitřního prostoru přístřešku (např. dostatečný přesah střechy, osazení výplní v celé výšce konstrukce, osazení krycích lišt apod.)

### p.p.č. 5786/146 v k.ú. Česká Lípa – ul. Okružní



### **Doprava, dodávka a montáž přístřešků**

- objednatel se zavazuje do 13 týdnů od převzetí objednávky zajistit stavební připravenost pro montáž všech přístřešků;
- zhotovitel oznámí objednateli minimálně 5 pracovních dní dopředu termín montáže přístřešku a vzájemně si objednatel a zhotovitel odsouhlasí harmonogram;
- zhotovitel se zavazuje k montáži přístřešku v domluvený a odsouhlasený termín s dokončením montáže nejpozději do 2 kalendářních dní od tohoto termínu;
- po dodání a montáži přístřešku bude přístřešek převzat zástupcem objednatele za účasti zástupce zhotovitele, a to písemným zápisem se schůzkou na místě plnění, po vizuální prohlídce dokončeného přístřešku;
- doprava, dodávka, osazení, ukotvení a vyčištění prostoru zasaženého stavbou bude v režii zhotovitele.