

**SMLOUVA O POSKYTOVÁNÍ LABORATORNÍCH SLUŽEB  
č. 24/PLZ/LV/2016 - DODATEK č. 2**

**Objednatel:** VIKTORIA PLZEŇ - fotbal, z.s.  
vedená u Krajského soudu v Plzni pod sp. zn. L 4329  
Štruncovy sady 2741/3, 301 00 Plzeň  
zastoupen: Petrem Žitkem, předsedou výboru a Ing. Tomášem Samcem, členem  
výboru  
IČ: 27002667  
DIČ: CZ27002667  
ID DS: j7zvc4h

a

**Zhotovitel:** Zdravotní ústav se sídlem v Ústí nad Labem  
státní příspěvková organizace  
Moskevská 15, 400 01 Ústí nad Labem  
zastoupen: Ing. Eduardem Ježem, ředitelem, na základě jmenování čj. MZDR  
18286/2021-4/PER ze dne 14. 5. 2021  
IČ: 710 09 361  
DIČ: CZ71009361  
ID DS: nf5j9jn

uzavřeli dne 23. 11. 2016 smlouvu o poskytování laboratorních služeb, jejímž předmětem je odběr  
a rozbor bazénové vody (dále jen „Smlouva“) a dne 30. 12. 2022 její dodatek č. 1.

I.

Smluvní strany se dohodly, že Smlouva ve znění dodatku č. 1 se mění tak, že

- a) **Článek IV. Odměna, odst. 1**, bude nadále znít:  
*Objednatel zaplatí za provedené služby dohodnutou cenu specifikovanou v cenové nabídce  
65/2023/LV, která je jako její příloha nedílnou součástí této smlouvy.*

II.

Dosavadní Příloha č. 1 Smlouvy Cenová nabídka 133/2022/LV se nahrazuje novou přílohou –  
Cenová nabídka 65/2023/LV ze dne 21. 7. 2023.

III.

Ostatní ustanovení smlouvy zůstávají beze změn.  
Tento dodatek je vyhotoven ve dvou exemplářích, přičemž každý z nich má platnost originálu. Jedno  
vyhotovení si ponechá objednatel a jedno zhotovitel.



Smluvní strany berou na vědomí, že se na tento dodatek vztahuje povinnost uveřejnění v registru smluv jako informačním systému veřejné správy, zřízeném podle zákona č. 340/2015 Sb., o zvláštních podmínkách účinnosti některých smluv, uveřejňování těchto smluv a o registru smluv, a s uveřejněním souhlasí. Uveřejněním smlouvy se rozumí vložení elektronického obrazu textového obsahu smlouvy v otevřeném a strojově čitelném formátu a jejích metadat do registru smluv. Uveřejnění provede bez zbytečného odkladu zhotovitel.

Tento dodatek je platný dnem podpisu druhou smluvní stranou a účinný dnem zveřejnění v registru smluv

Za objednatele:

V Plzni dne 10. 10. 2023

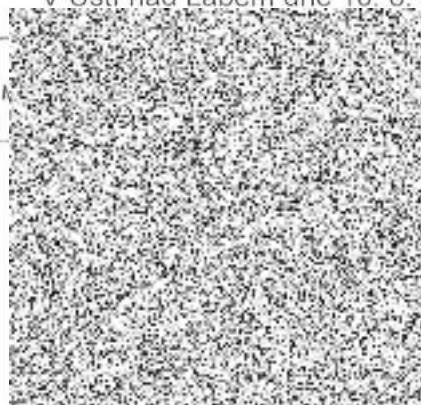


.s.

**Petr Zitek**  
předseda výboru

Za zhotovitele:

V Ústí nad Labem dne 10. 8. 2023



Jstí nad Labem



**VIKTORIA PLZEŇ - fotbal, z.s.**  
**Ing. Tomáš Samec**  
člen výboru

**VIKTORIA PLZEŇ - fotbal, z.s.**  
Štruncovy sady 3, 301 00 Plzeň  
IČ: 270 02 667 ©

**Příloha**

Cenová nabídka 65/2023/LV ze dne 21. 7. 2023



Zdravotní ústav se sídlem v Ústí nad Labem

**Regionální pracoviště: Plzeň**

IČO:71009361, DIČ: CZ71009361

VIKTORIA PLZEŇ - fotbal, z.s.

Modr:

E-mail:

Číslo nabídky: 65/2023/LV

Dne:  
21.7.2023

Vyřizuje:

E-mail:

### Příloha č.1 - Cenová nabídka CN 65/2023/LV

Centrum hygienických laboratoří ZU se sídlem v Ústí nad Labem vlastní **Osvědčení o akreditaci č. 104/2023**, které vydal Český institut pro akreditaci, o.p.s. na základě posouzení splnění akreditačních kritérií podle normy ČSN EN ISO/IEC 17025:2018.

**Pro zkvalitnění našich služeb dále nabízíme:**

- zasílání výsledků mailem, on-line výsledky
- zasílání výsledků do registru PiVo
- **TYTO SLUŽBY PRO VÁS NABÍZÍME ZDARMA**

#### WELLNESS ZAŘÍZENÍ FC VIKTORIA PLZEŇ - týmová wellness

##### Cyklus pro prvních pět odběrů dle Vyhlášky 238/2011 Sb. příl.č.9 při zahájení provozu

Druh stanovení vířivka nad 32°C - úpravna nátok	Ceníková cena bez DPH	Smluvní cena bez DPH	Počet vzorků	Četnost za rok	Cena za rok bez DPH
Mikrobiologické ukazatele střed E.coli,pk 36°C,Pseudomonas					
Mikrobiologické ukazatele střed Staphylococcus a.					
Mikrobiologické ukazatele měsíční Legionella (negativní nález)					
<b>Cena celkem bez DPH 21%</b>					
Cena za Legionellu uvedena při negativním výsledku, při pozitivním vý					
Druh stanovení vířivka nad 32°C	Ceníková cena bez DPH				
Chemické ukazatele obsah volného a vázaného chloru,pH,teplota,zákal,dusičnany,TOC					
Mikrobiologické ukazatele střed E.coli,pk 36°C,Pseudomonas					
Mikrobiologické ukazatele střed Staphylococcus a.					
Mikrobiologické ukazatele měsíční Legionella (negativní nález)					
<b>Cena celkem bez DPH 21%</b>					
Cena za Legionellu uvedena při negativním výsledku, při pozitivním vý					
Upravený kontrolní cyklus na žádost provozovatele					
Druh stanovení vířivka nad 32°C - úpravna nátok	Ceníková cena bez DPH				
Mikrobiologické ukazatele měsíční E.coli,pk 36°C,Pseudomonas, Staphylococcus a.					
Mikrobiologické ukazatele měsíční Legionella (negativní nález)					
<b>Cena celkem bez DPH 21%</b>					
Cena za Legionellu uvedena při negativním výsledku, při pozitivním vý					

Druh stanovení vířivka nad 32°C	Ceniková cena bez DPH	Smluvní cena bez DPH	Počet vzorků	Četnost za rok	Cena za rok bez DPH
Chemické ukazatele měsíční obsah volného a vázaného chloru, pH, teplota, zákal, dusičnany, TOC					
Mikrobiologické ukazatele měsíční E.coli, pk 36°C, Pseudomonas, Staphylococcus a.					
Mikrobiologické ukazatele měsíční Legionella (negativní nález)					
<b>Cena celkem bez DPH 21%</b>					
Cena za Legionellu uvedena při negativním výsledku, při pozitivním vy					
<b>Cyklus pro prvních pět odběrů dle Vyhlášky 238/</b>					
Druh stanovení Kneippův chodník studený/teplý	Ceniková cena bez DPH				
Mikrobiologické ukazatele měsíční E.coli, pk 36°C, Pseudomonas, Staphylococcus a.					
<b>Cena celkem bez DPH 21%</b>					
<b>Upravený kontrolní cyklus na žádost provozovate</b>					
Druh stanovení Kneippův chodník studený/teplý	Ceniková cena bez DPH				
Mikrobiologické ukazatele měsíční E.coli, pk 36°C, Pseudomonas, Staphylococcus a.					
<b>Cena celkem bez DPH 21%</b>					
<b>WELLNESS ZARIZENÍ FC VIKTORIA PLZEN - VIP</b>					
<b>Upravený kontrolní cyklus na žádost provozovate</b>					
Druh stanovení koupelový bazén do 25m do 32°C - úpravna nátok i pro vířivku	Ceniková cena bez DPH				
Mikrobiologické ukazatele měsíční E.coli, pk 36°C, Pseudomonas, Staphylococcus a.					
Mikrobiologické ukazatele měsíční Legionella (negativní nález)					
<b>Cena celkem bez DPH 21%</b>					
Cena za Legionellu uvedena při negativním výsledku, při pozitivním vy					
Druh stanovení koupelový bazén do 25m do 32°C	Ceniková cena bez DPH				
Chemické ukazatele měsíční obsah volného a vázaného chloru, pH, teplota, zákal, dusičnany, TOC					
Mikrobiologické ukazatele měsíční E.coli, pk 36°C, Pseudomonas, Staphylococcus a.					
Mikrobiologické ukazatele měsíční Legionella (negativní nález)					
<b>Cena celkem bez DPH 21%</b>					
Cena za Legionellu uvedena při negativním výsledku, při pozitivním vy					
Druh stanovení vířivka nad 32°C	Ceniková cena bez DPH				
Chemické ukazatele měsíční obsah volného a vázaného chloru, pH, teplota, zákal, dusičnany, TOC					
Mikrobiologické ukazatele měsíční E.coli, pk 36°C, Pseudomonas, Staphylococcus a.					
Mikrobiologické ukazatele měsíční Legioneša (negativní nález)					
<b>Cena celkem bez DPH 21%</b>					
Cena za Legionellu uvedena při negativním výsledku, při pozitivním vy					

Ostatní služby	Ceníková cena bez DPH	Smluvní cena bez DPH	Počet	Četnost za rok	Cena za rok bez DPH
Akreditovaný odběr ZU odběr vzorků v sérii					
Akreditovaný odběr ZU odběr vzorků					
Doprava Plzeň					
Doprava Plzeň - zahájení provozu					
Expedice výsledků ZDARMA					
<b>Cena celkem bez DPH 21%</b>					

<b>Cena celkem bez DPH 21% za cyklus pro prvních pět odběrů dle Vyhlášky 238/2011 Sb. příl.č.9</b>	<b>17 005,00 Kč</b>
<b>Cena celkem bez DPH 21% za provoz 12měsíců pro upravený kontrolní provoz</b>	<b>46 054,00 Kč</b>
<b>Cena celkem s DPH 21% za provoz 12měsíců</b>	<b>55 725,34 Kč</b>

V nabídce nejsou zahrnuty opakované rozbory z důvodu nevyhovujícího výsledku.

Cena za Legionellu je uvedena při negativním výsledku, v případě

Centrum hygienických laboratoří Zdravotního ústavu je akreditováno u Českého institutu pro akreditaci a všechny požadované zkoušky a odběry má akreditovány.  
**Žádná zkouška nebude prováděna subdodavatelsky.**